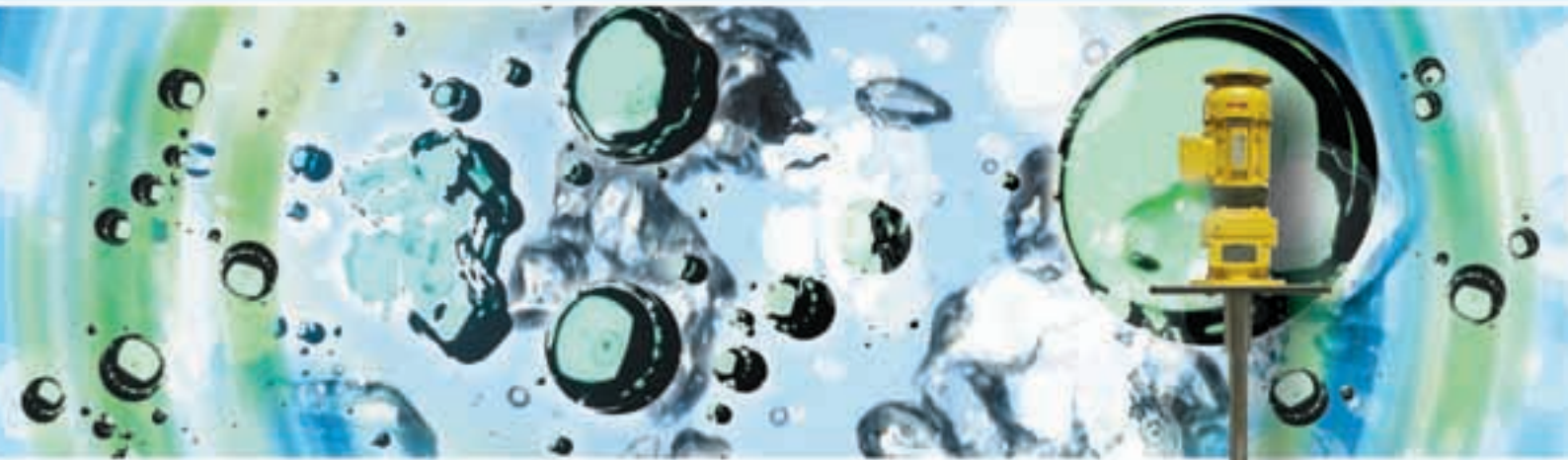


GAMME HELISEM®

AGITATEURS SERIE FR

Cuves ouvertes de 1 à 400 m³ - Pression atmosphérique - Température jusqu'à 90° C



TYPE FRF

Caractéristiques générales

- La gamme HELISEM est principalement dédiée au traitement d'eaux urbaines et industrielles
- Les agitateurs type VLA, VRG et VRT, sont adaptés aux applications courantes
- Les types FRF sont exclusivement réservés à la floculation
- La forme d'hélice et la vitesse très lente permettent une floculation optimale

Volume concerné

- De 1 à 400 m³ environ

Conditions opératoires

- Pression atmosphérique
- Température : jusqu'à 90°C

Composition

- 1 moteur
- 1 réducteur de vitesse
- 1 arbre
- 1 hélice à 2 pales

Utilisation

- Floculation

Options

- Variateur de vitesse
- Plaque d'assise
- Deuxième hélice
- Agiteur ATEX
- Moteurs Spéciaux (60Hz)

Matériaux de construction

- Inox 316L
- Peinture polyuréthane : RAL 1018 sur le système d'entraînement (autres matériaux, nous consulter)



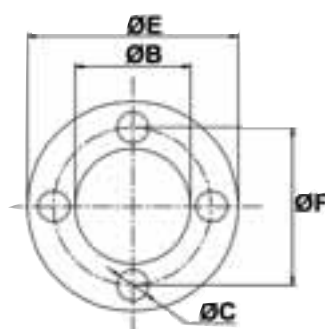
MILTON ROY
Mixing

SPECIFICATIONS

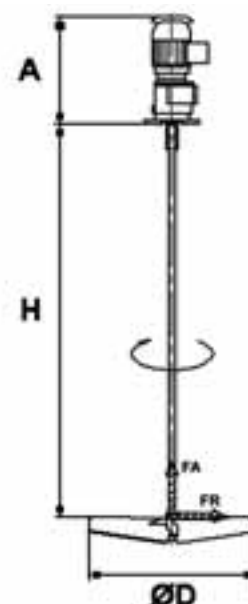
Type	Puissance Moteur (kW)	Vitesse de Rotation (rpm)	Hauteur Maxi (mm) H	Diamètre Hélice (mm) D	Débit Hélice (m³/h)	Poids (Kg)	Force Axiale (DaN)	Couple (DaNm)
0041S	0.37	70.3	1500	400	155	24	2	10
0051S	0.37	56.3	1500	500	240	26	3	13
0061S	0.37	49.3	1500	600	365	27	4	14
0081S	0.37	35.2	2000	800	620	42	6	20
0101S	0.37	28.7	2000	1000	1000	49	10	25
0102S	0.37	28.7	3200	1000	1000	54	10	25
0121S	0.37	23.7	2600	1200	1350	68	15	31
0141S	0.37	19.2	1800	1400	1750	61	17	38
0142S	0.37	19.2	3000	1400	1750	69	17	38
0162S	0.37	16.7	3100	1600	2360	77	22	42
0203S	0.37	14.9	4100	2000	4055	141	43	47
1252S	0.55	11	3500	2500	5900	211	57	96
2302S	0.75	9.8	4000	3000	9000	316	93	146
3362S	1.1	8	4500	3600	12750	662	131	263

DIMENSIONS (MM)

Type	A	B	E	F	C
0041S	370	110	160	130	9
0051S	370	110	160	130	9
0061S	370	110	160	130	9
0081S	370	110	160	165	11
0101S	385	130	200	165	11
0102S	385	130	200	165	11
0121S	385	180	250	215	13.5
0141S	385	180	250	215	13.5
0142S	385	180	250	215	13.5
0162S	385	180	250	215	13.5
0203S	414	180	250	215	13.5
1252S	463	230	300	265	14
2302S	522	250	350	300	18
3362S	550	250	350	300	18



Extrait de la gamme,
pour toute autre demande,
merci de bien vouloir nous consulter.



MILTON ROY
Mixing

MILTON ROY MIXING
10, rue du bois Gasseau BP N°94
77212 AVON Cedex
FRANCE
Tel : +33 (0) 1.60.74.95.20
Fax : +33 (0) 1.60.74.95.29
www.miltonroymixing.com



MILTON ROY

www.miltonroy.com