



MONTPARNASSE

version St-Germain

Fabricant français 



La lumière à l'épreuve du temps...

S'il existe un grand classique en éclairage, c'est bien la lanterne 4 faces. Traversant les années sans jamais se démoder, elle est présente tant dans les quartiers historiques que dans des environnements résidentiels, et fait figure d' incontournable. Fidèle à sa conception robuste et sa qualité de finition, le modèle Montparnasse nous revient aujourd'hui avec une nouvelle variante équipée des dernières technologies LED.



Montparnasse SG porté sur bouquet Nice

Une finition d'exception

Laiton patiné et verni, **Cuivre** éclatant verni ou **Inox** peint : un large choix de finitions.

Quelle que soit celle pour laquelle vous opterez, la qualité des matériaux et traitements garantit une finition durable et résistante.

- Gage d'authenticité, la patine réalisée de façon traditionnelle sur la version **Laiton** lui confère cet effet vieilli unique si naturel.
- Le vernis appliqué sur la version **Cuivre** permet de conserver son éclat.
- La version **Inox** se décline par défaut en noir (RAL 9005) ou en tout autre teinte sur demande.

Vitrages et vasques : transparent/opalin/gouttes d'eau.

Inox noir



Transparent



Laiton patiné



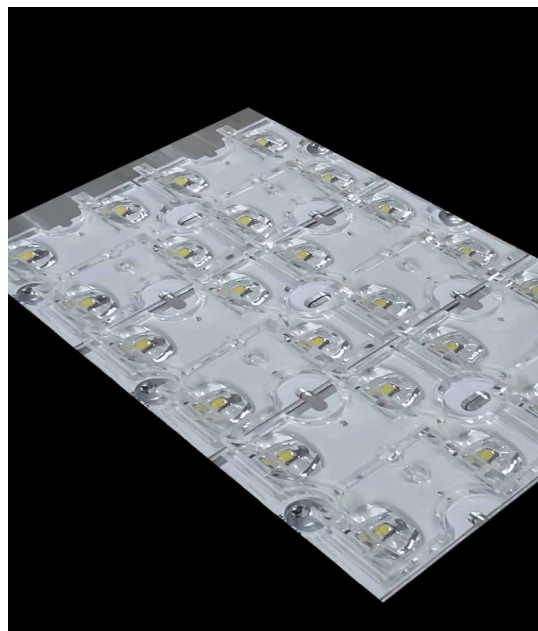
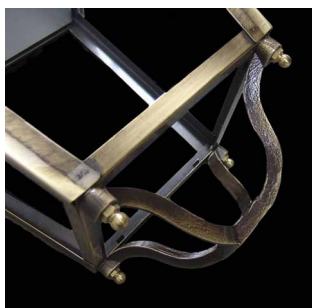
Gouttes d'eau



Cuivre verni



Opalin



Variantes LED pour les économies d'énergie



L'accord parfait entre tradition & innovation,
savoir-faire et technologie de pointe

Caractéristiques

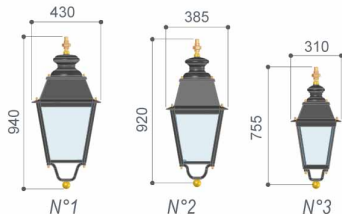
- Hauteur de feu : de 3 à 7 mètres
- Étanchéité optique : IP66
- Étanchéité électrique : IP23 (IP66 en option)
- Résistance aux chocs : IK08 (IK10 avec vasque polycarbonate)
- Classe électrique : I ou II
- Matériaux : corps inox, cuivre ou laiton
pied en fonte d'aluminium ou bronze

Modèle	N°1	N°2	N°3
SCx	0.23 m²	0.21 m²	0.17 m²
Poids	12 kg	11 kg	6 kg

Version portée



Version suspendue



Installation & maintenance

- Fixation portée par embout mâle 3/4" gaz et serrage par contre-écrou.
- Fixation suspendue par embout mâle 1/2" gaz avec raccord-union.
- Livré pré-câblé à la longueur de câble souhaitée.
- Modules LED et driver interchangeables individuellement sur site.
- Livré avec une varistance pour la protection contre les surtensions.

Photométrie

2M/2S

4M/4S

LENS



Type de module LED	Modèle de lanterne	Flux lumineux sortant à 700 mA (vitrage plan)				Puissance consommée à 700 mA	Distribution photométrique
		2200 K IRC 80	2700 K IRC 80	3000 K IRC 70	4000 K IRC 70		
4M (microréflecteurs)	N° 1	-	-	6190 lm	7480 lm	70 W	(A)
4S (microréflecteurs)	N° 1	-	-	4970 lm	6468 lm	70 W	(B)
4P (microréflecteurs)	N° 1	-	-	-	6170 lm	70 W	(D)
2M (microréflecteurs)	N° 2	-	-	2420 lm	2920 lm	26 W	(A)
2S (microréflecteurs)	N° 2	-	-	2550 lm	3234 lm	35 W	(B)
LENS 16 LED	N° 2	3064 lm	3870 lm	3752 lm	4057 lm	35 W	(A) (B) (C)
LENS 24 LED	N° 2	4596 lm	5805 lm	5628 lm	6085 lm	52 W	(A) (B) (C)
LENS 32 LED	N° 2	6128 lm	7740 lm	7504 lm	8113 lm	70 W	(A) (B) (C)
LENS 40 LED	N° 2	7660 lm	9674 lm	9379 lm	10141 lm	87 W	(A) (B) (C)
LENS 48 LED	N° 2	9192 lm	11609 lm	11256 lm	12170 lm	104 W	(A) (B) (C)

- Efficacité en sortie du luminaire à 700 mA : **jusqu'à 117 lm/W en 4000 K**
- Températures de couleur : **blanc neutre 4000 K**
blanc chaud 3000 K
blanc chaud + 2700 K
ambre 2200 K
- Durée de vie : **>100 000 heures L80 B10**
- ULOR : **<1%**
- Protection contre les surtensions : **jusqu'à 10 kV**

NOUVEAU

- **Éligible au certificat d'économie d'énergie**



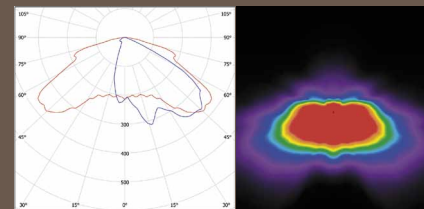
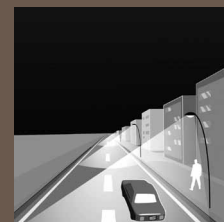
Solutions de gestion

- Réduction de puissance autonome par horloge intégrée
- Protocole DALI compatible avec la plupart des systèmes de télégestion
- Pilotable possible par détecteur de présence
- Pilotable possible par fil pilote
- Compatible avec une gestion centralisée par variation de tension
- Option flux lumineux constant

Un choix de distributions lumineuses

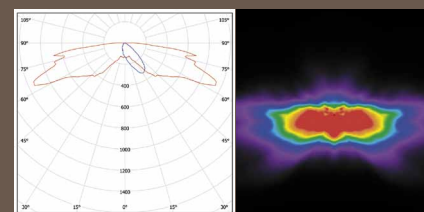
(A) Optique LED asymétrique type voirie standard

- Avenue, boulevard
- Traversée principale



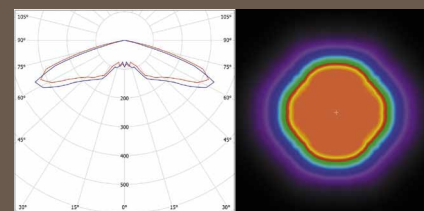
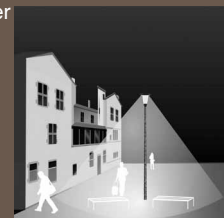
(B) Optique LED asymétrique extensive type voirie étroite, grande interdistace

- Rue résidentielle
- Allée, piste cyclable



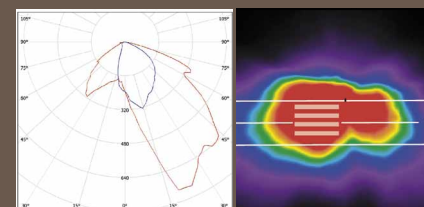
(C) Optique LED symétrique type place, square, parking

- Place et espace piétonnier
- Parc, square et jardin
- Parking



(D) Optique LED type passage piéton

- Passage piéton



MONTPARNASSE

version St-Germain



Montparnasse SG porté sur mât Colmar



Montparnasse SG porté sur mât Colmar



Montparnasse SG suspendu sur crosse Roseau



60 route de Rosheim
F-67870 Griesheim-près-Molsheim
Tél. : +33(0)3 88 47 86 00
Fax : +33(0)3 88 47 86 09
e-mail : eclairage@vhm.fr - site : www.vhm.fr