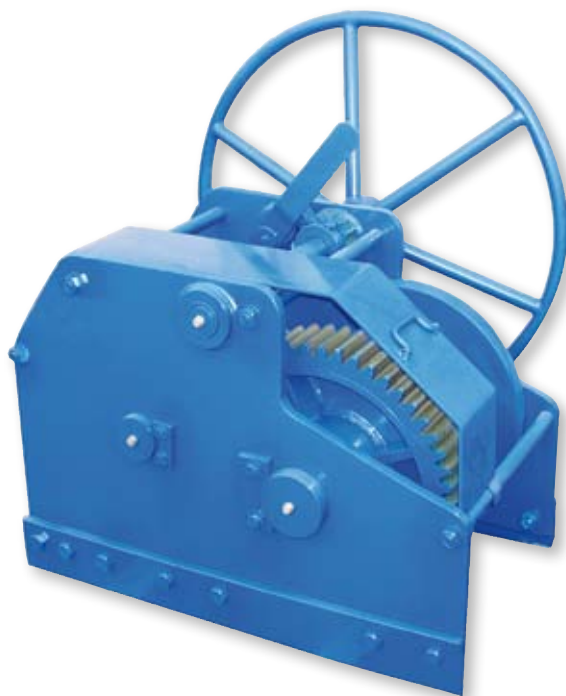


ADAX

< 60 000 daN



COUPLING MANUAL WINCH TREUIL MANUEL DE BRELLAGE



■ FEATURES

- Coupling, hauling, anchoring applications.
- On deck welding attachment.

■ BENEFITS

- Marine protection in standard version.
- Greased bronze bushings.

■ CARACÉRISTIQUES

- Application: brellage, halage et mouillage.
- Fixation par soudage sur pont.

■ AVANTAGES

- Protection marine en standard.
- Palier bronze graissés.

Model Modèle	Holding force (daN) Force de retenue (daN)	Manual force at drum (daN) Effort de traction manuel au fût (daN)	Wire rope Ø (mm) Ø câble (mm)	Drum capacity (m) Longueur de câble (m)	Weight (kg) Poids nu (kg)
ADAX 100	10 000	2 000	18	34	345
ADAX 250	25 000	2 500	20	30	425
ADAX 400	40 000	4 000	26	34	600
ADAX 600	60 000	3 500	34	34	970

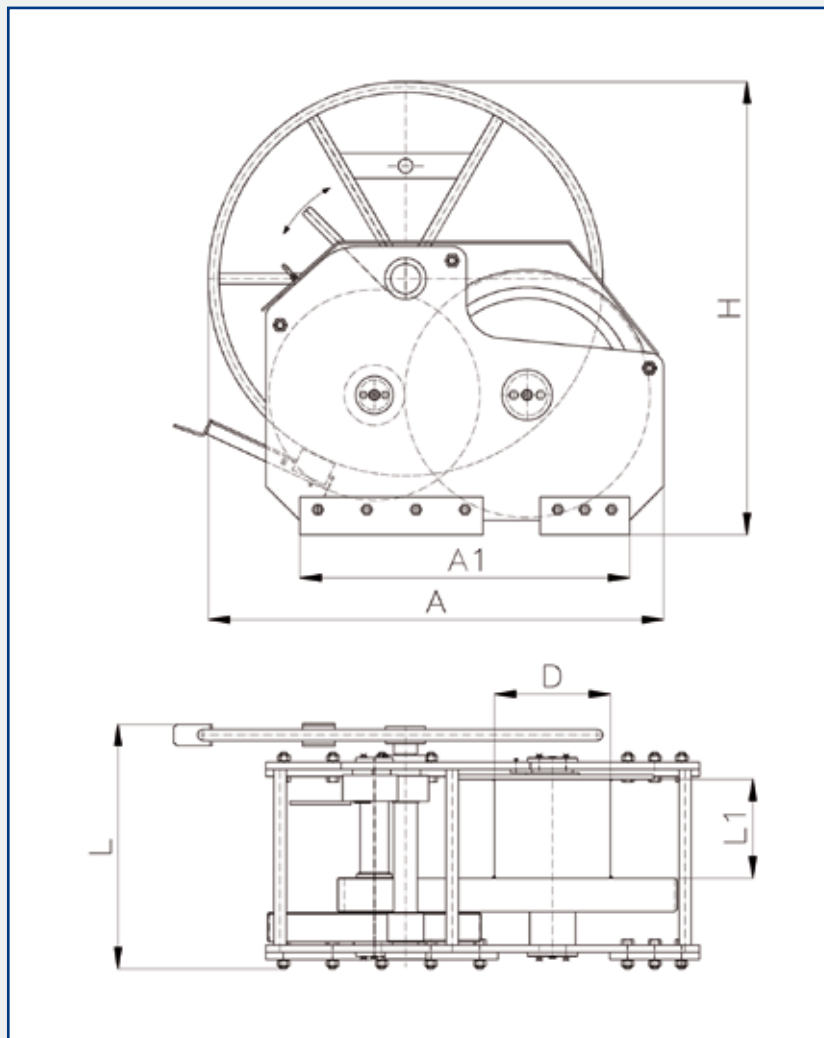
ADAX

< 60 000 daN



COUPLING MANUAL WINCH

TREUIL MANUEL DE BRELLAGE



Dimensions (mm) Dimensions (mm)	D	L	L1	A	A1	H
ADAX 100	275	392	155	710	600	1 050
ADAX 250	275	482	225	1 035	880	1 050
ADAX 400	324	683	279	1 270	920	1 265
ADAX 600	368	645	276	1 470	1 280	1 365

Dimensions and performances subject to changes without prenotice. - Dimensions et performances susceptibles d'être modifiées sans préavis.

OPTIONS :
OPTIONS :

