



# Interphonie pénitentiaire

DES SOLUTIONS PERFORMANTES  
POUR ASSURER LA SÉCURITÉ  
ET LES FLUX DE PERSONNELS,  
DE DÉTENUS ET DE VISITEURS

CASTEL dispose d'une longue expérience et de nombreuses références majeures dans le milieu carcéral. CASTEL a ainsi développé plus d'une centaine de postes et kits d'interphonie, permettant de répondre aux exigences et besoins du secteur pénitentiaire.



- > Interphonie de sûreté permettant l'intercommunication entre les postes protégés
- > Interphonie de cellule (signalisation lumineuse des appels, poste radio, poste sensitif, poste cellule adaptée, appel sur détection de bruit, contrôle de la lumière...)
- > Interphonie d'accès et de liaison (accès bâtiments, circulation, sas...)
- > Interphonie de parloir (avec possibilité d'écoute et d'enregistrement)
- > Interphonie de guichet (passe-paquets/documents...)
- > Centralisation, traçabilité et enregistrement des communications
- > Supervision graphique de l'interphonie, des accès et des alarmes, asservissement vidéo, intrusion ...
- > Des postes spécifiquement adaptés au milieu carcéral, qui bénéficient d'une qualité acoustique et d'une robustesse optimales
- > Architecture étoile, bus, rebouclée, technologie IP ou hybride
- > Solutions qui répondent à des standards d'interopérabilité et qui s'intègrent parfaitement dans des solutions de gestion centralisée



## POSTES DE RÉCEPTION



### XE PLATINE AUDIO

Poste chef audio Full IP/SIP version platine  
REF 590.8500

- > Face avant anti-vandale inox 316 L
- > Communications Full Duplex
- > Touches de fonctions programmables
- > Ecran couleur 2,8 pouces TFT 240x320
- > Micro col de cygne
- > 3 touches pour le défilement de noms
- > Indice de protection IP65 - IK08
- > 2 RJ45, 2 entrées, 2 relais
- > Alimentation PoE (ou externe optionnelle)
- > H 280 mm x L 145 mm x P 2 mm (en encastré avec fond P 61 mm)
- > Existe aussi en version sans micro col de cygne (REF 590.8500)

### XE PLATINE AUDIO COL DE CYGNE

Poste chef audio Full IP/SIP version platine  
avec micro col de cygne

REF 590.8510



### XE PLATINE AUDIO SURETE

Poste chef audio Full IP/SIP version sûreté  
REF 590.8550



## POSTES CELLULE



**XE-1B-CELL-L**  
Poste cellule audio Full IP/SIP avec 1 bouton d'appel et 1 réservation pour commande d'éclairage  
REF 550.0905

- > Face avant anti-vandale inox 316 L
- > 1 bouton d'appel avec led tranquillisation
- > 1 réservation diamètre 19 mm pour bouton commande éclairage
- > Micro anti-vandale, contre-grille HP, 2 types de vis
- > Alimentation PoE / PoE+ (ou externe optionnelle)
- > Montage en saillie ou encastré, livré sans fond
- > Indice de protection IP 64 - IK10
- > H 230 mm x L 130 mm x P 2 mm
- > Fond saillie (option) : H 230 mm x L 130 mm x P 55 mm
- > Fond encastrable (option) : H 210 mm x L 118 mm x P 55 mm
- > Compatible avec les plaques couloir

Existe également en version Maylis

**XE-1B-CELL**  
Poste cellule audio Full IP/SIP avec 1 bouton d'appel  
REF 550.0900

## KIT CELLULE INTÉGRABLE EN HUISSERIE



**XE-1B-HUISSERIE**  
Kit cellule Full IP/SIP pour intégration dans huisserie  
REF 550.0600

- Côté cellule :**
- > 1 bouton d'appel avec led de tranquillisation
- Côté couloir :**
- > Face avant anti-vandale inox 316 L
  - > 1 bouton d'acquiescement
  - > Réservation diamètre 19 mm pour bouton commande veilleuse
  - > Sortie tension pour raccordement hublot
  - > Alimentation PoE / PoE+ (ou externe optionnelle)
  - > Indice de protection IP 64 - IK10
  - > Montage en huisserie (disponible en différentes profondeurs : de 160 à 230 mm)

Existe également en version Maylis

## POSTES COULOIR



**PL-1B-COR-H**  
Platine couloir avec 1 bouton d'acquiescement et 1 hublot  
REF 550.0960

- > Face avant anti-vandale inox 316 L
- > 1 bouton d'acquiescement
- > 1 hublot rouge
- > Montage en saillie ou encastré, livré sans fond
- > Indice de protection IP 64 - IK10
- > • H 230 mm x L 130 mm x P 2 mm
- Fond saillie (option) : H 230 mm x L 130 mm x P 55 mm
- Fond encastrable (option) : H 210 mm x L 118 mm x P 55 mm

**PL-1B-COR**  
Platine couloir avec 1 bouton d'acquiescement  
REF 550.0950



**PL-1B-COR-H-L**  
Platine couloir avec 1 bouton d'acquiescement, 1 hublot et 1 réservation pour commande veilleuse  
REF 550.0965

- > Face avant anti-vandale inox 316 L
- > 1 bouton d'acquiescement
- > 1 hublot rouge
- > Réservation diamètre 19 mm pour commande veilleuse
- > Montage en saillie ou encastré, livré sans fond
- > Indice de protection IP 64 - IK10
- > • H 230 mm x L 130 mm x P 2 mm
- Fond saillie (option) : H 230 mm x L 130 mm x P 55 mm
- Fond encastrable (option) : H 210 mm x L 118 mm x P 55 mm

**PL-1B-COR-L**  
Platine couloir avec 1 bouton d'acquiescement et 1 réservation pour commande veilleuse  
REF 550.0955

## POSTES CELLULE SPÉCIFIQUE



**XE-V1B-CELL-ADAPT**  
Poste cellule audio vidéo Full IP/SIP conforme PHMR  
REF 550.5410

- > Face avant anti-vandale inox 316 L
- > 1 bouton d'appel avec led de tranquillisation
- > Caméra Full HD et hublot de protection interchangeable
- > Boucle à induction magnétique
- > Micro anti-vandale, contre-grille HP, 2 types de vis
- > Sortie tension pour raccordement hublot
- > Alimentation PoE / PoE+ (ou externe optionnelle)
- > Montage en saillie ou encastré, livré sans fond
- > Indice de protection IP 64 - IK10
- > • H 280 mm x L 145 mm x P 2 mm
- Fond saillie (option) : H 280 mm x L 145 mm x P 58 mm
- Fond encastrable (option) : H 265 mm x L 132 mm x P 58 mm



**XE-1B-CELL-RADIO**  
Poste cellule audio Full IP/SIP avec 1 bouton d'appel et fonction radio  
REF 550.6000

- > Face avant anti-vandale inox 316 L
- > 1 bouton d'appel avec led de tranquillisation
- > 3 boutons de gestion de la fonction radio
- > Micro anti-vandale, contre-grille HP, 2 types de vis
- > Sortie tension pour raccordement hublot
- > Alimentation PoE / PoE+ (ou externe optionnelle)
- > Montage en saillie ou encastré, livré sans fond
- > Indice de protection IP 64 - IK10
- > • H 280 mm x L 145 mm x P 2 mm
- Fond saillie (option) : H 280 mm x L 145 mm x P 58 mm
- Fond encastrable (option) : H 265 mm x L 132 mm x P 58 mm



**XE-1B-CELL-SENS**  
Poste cellule audio Full IP/SIP avec 1 bouton d'appel et face avant sensitive  
REF 550.5510

- > Face avant anti-vandale inox 316 L sensitive
- > 1 bouton d'appel avec led de tranquillisation
- > Micro anti-vandale, contre-grille HP, 2 types de vis
- > Sortie tension pour raccordement hublot
- > Alimentation PoE / PoE+ (ou externe optionnelle)
- > Montage en saillie ou encastré, livré sans fond
- > Indice de protection IP 64 - IK10
- > • H 280 mm x L 145 mm x P 2 mm
- Fond saillie (option) : H 280 mm x L 145 mm x P 58 mm
- Fond encastrable (option) : H 265 mm x L 132 mm x P 58 mm

## POSTES DE GUICHET ET PARLOIR



**KIT INTERPHONE DE GUICHET PLATINE AV**  
Kit composé d'un poste opérateur et d'un poste client (visiteur) version platine anti-vandale  
REF 470.9300

- > Système de communication bidirectionnelle avec un poste opérateur et un poste platine visiteur
- > Communication audio mode full duplex ou simplex (par défaut)
- > Poste opérateur avec HP, microphone col de cygne, réglage volume, bouton décrocher-raccrocher, bouton parole-écoute
- > Poste visiteur avec HP, microphone intégré, bouton d'appel
- > Boîtier en ABS, IP40, poste de bureau avec accrochage mural (poste opérateur)
- > Face avant inox, IP54 (poste visiteur)
- > Bloc secteur pour l'alimentation (inclus dans le kit)
- > Boucle à induction auditive en option (réf. 320.4000)
- > • H 240 mm x L 120 mm x P 62 mm (poste opérateur)
- H 176,5 mm x L 97,5 mm x P 2 mm (face avant poste visiteur)



**POSTES PARLOIR**  
Postes pour secteur pénitentier parloir  
REF 480.8000  
REF 480.8100

- > Une platine détenu et une platine visiteur
- > Montage en saillie ou encastré
- > 1 bouton d'appel avec led de signalisation sur la platine visiteur
- > Puissance HP de 8 Watts
- > Faces avant en inox 316L
- > Indice de protection IP66
- > Alimentation 24V (bloc secteur fourni)
- > • H 280 mm x L 130 mm x P 2 mm (en encastré avec fond P 47 mm)
- H 282,5 mm x L 132,5 mm x P 65 mm (en saillie avec ceinture)



## POSTES DE LIAISON



### XE-V1B-LIAISON

Poste audio vidéo Full IP/SIP d'interphonie de liaison (Accès)  
REF 550.5400

- > Face avant anti-vandale inox 316 L
- > 1 bouton d'appel avec led de tranquillisation
- > Caméra Full HD et hublot de protection interchangeable
- > Micro anti-vandale, contre-grille HP, 2 types de vis
- > Alimentation PoE / PoE+ (ou externe optionnelle)
- > Montage en saillie ou encastré, livré sans fond
- > Indice de protection IP 64 - IK10
- > • H 280 mm x L 145 mm x P 2 mm
- Fond saillie (option) :  
H 280 mm x L 145 mm x P 58 mm
- Fond encastrable (option) :  
H 265 mm x L 132 mm x P 58 mm

Existe également en version audio, Maylis (audio), version link PoE



### XE-V2B-LIAISON

Poste audio vidéo Full IP/SIP d'interphonie de liaison (Accès) 2 boutons  
REF 550.5900

- > Face avant anti-vandale inox 316 L
- > 1 bouton d'appel avec tranquillisation
- > 1 bouton de demande d'ouverture sans tranquillisation
- > Caméra Full HD et hublot de protection interchangeable
- > Micro anti-vandale, contre-grille HP, 2 types de vis
- > Alimentation PoE / PoE+ (ou externe optionnelle)
- > Montage en saillie ou encastré, livré sans fond
- > Indice de protection IP 64 - IK10
- > • H 280 mm x L 145 mm x P 2 mm
- Fond saillie (option) :  
H 280 mm x L 145 mm x P 58 mm
- Fond encastrable (option) :  
H 265 mm x L 132 mm x P 58 mm

Existe également en version audio, Maylis (audio), version link PoE



### XE-V1B-LIAISON-CP

Présentation  
REF 550.5450

- > Face avant anti-vandale inox 316 L
- > 1 bouton d'appel d'urgence coup de poing
- > Led de signalisation
- > Caméra Full HD et hublot de protection interchangeable
- > Micro anti-vandale, contre-grille HP, 2 types de vis
- > Alimentation PoE / PoE+ (ou externe optionnelle)
- > Montage en saillie ou encastré, livré sans fond
- > Indice de protection IP 54 - IK07
- > • H 280 mm x L 145 mm x P 2 mm
- Fond saillie (option) :  
H 280 mm x L 145 mm x P 58 mm
- Fond encastrable (option) :  
H 265 mm x L 132 mm x P 58 mm

Existe également en version audio, Maylis (audio), version link PoE



### MSPI-1B-LIAISON

Poste audio d'interphonie de liaison (Accès)  
REF 440.6400

- > Face avant anti-vandale inox 316 L
- > 1 bouton d'appel avec tranquillisation
- > Micro anti-vandale, contre-grille HP, 2 types de vis
- > Montage en saillie ou encastré, livré sans fond
- > Indice de protection IP 64 - IK10
- > • H 230 mm x L 130 mm x P 2 mm
- Fond saillie (option) : H 230 x L 130 x P 55 mm
- Fond encastrable (option) : H 210 mm x L 118 mm x P 55 mm



### MSPI-1B-LIAISON-CP

Poste audio d'appel d'urgence avec bouton coup de poing  
REF 440.6300

- > Face avant anti-vandale inox 316 L
- > 1 bouton d'appel coup de poing
- > Led de tranquillisation
- > Micro anti-vandale, contre-grille HP, 2 types de vis
- > Montage en saillie ou encastré, livré sans fond
- > Indice de protection IP 64 - IK10
- > • H 230 mm x L 130 mm x P 2 mm
- Fond saillie (option) : H 230 mm x L 130 mm x P 55 mm
- Fond encastrable (option) : H 210 mm x L 118 mm x P 55 mm

## SERVEURS D'INTERPHONIE



### XELLIP SERVEUR MAX

Serveur d'interphonie multifonction  
REF 540.0100

- > Permet de gérer jusqu'à 1000 extensions SIP
- > Fonctions avancées (groupes d'appel, zones d'appel, groupes d'annonce, conférence ...)
- > Enregistrement audio et vidéo
- > SIP Trunk (interconnexion de deux systèmes SIP)
- > H 43 mm x L 426 mm x P 356 mm (châssis métallique noir rackable format 1U)



### XELLIP ROUTEUR

Routeur d'interphonie 20 postes  
REF 590.9000

- > Permet de gérer jusqu'à 20 postes SIP (configuration, visualisation)
- > Gestion des appels audio et vidéo
- > Fonctions avancées (groupes d'appel, zones d'appel, groupes d'annonce, débordement)
- > SIP Trunk (interconnexion de deux systèmes SIP)
- > Alimentation fournie
- > Boîtier en aluminium
- > H 105 mm x L 185 mm x P 66 mm



Serveur Max Virtuel

### XELLIP SERVEUR MAX VIRTUEL

Serveur d'interphonie multifonction virtuel, avec fonctions avancées (groupes d'appel, zones d'appel, groupes d'annonce, conférence, SIPTrunk, enregistrement audio...) - compatible VMware  
REF 540.1400

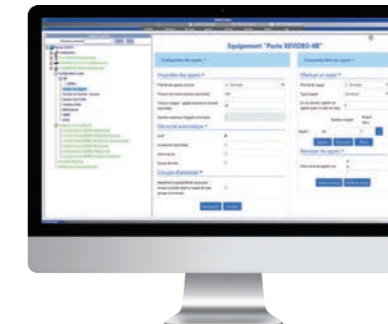
## LOGICIELS ET INTERFACES



### CASTEL SUPERVISEUR

Logiciel de supervision  
REF 110.8300

- > Visualiser et historiser des événements de type communication, appel entrant/sortant, attente, état d'un relais, état de renvoi
- > Visualisation sous forme de synoptique et/ou de fil de l'eau
- > Mise en renvoi sur plage horaire
- > Compatible Windows 10, serveur 2003, serveur 2008
- > Compatible base de données Oracle et SQL Server
- > Logiciel multi-utilisateur (pas de licence poste) sur une architecture full web sécurisée



### CASTEL SERVEUR

Logiciel de configuration d'interphonie

- > Création et gestion d'un parc de matériels
- > Visualisation et historiser des événements système
- > Compatible Windows 10, serveur 2003, serveur 2008
- > Logiciel multi-utilisateur sur une architecture full web sécurisée



### M-HYB-IP-RACK

Interface Maylis vers réseau TCP/IP - version carte rackable  
REF 440.5750

- > Carte rackable qui s'intègre dans un système Maylis de type centrale (MCB / MCBR)
- > Connexion inter-centrales Maylis via réseau IP
- > Interfaçage SIP permettant de combiner nos gammes numérique et IP
- > Permet 20 communications simultanées
- > Switch IP intégré
- > Serveur Web pour la gestion et le paramétrage
- > Alimentation via la centrale

### SERVEUR CASTEL SUITE

Serveur de paramétrage et d'exploitation du système  
REF 110.0500

- > Serveur équipé de la suite logiciel Castel Serveur, Castel Superviseur et Castel Configurateur
- > H 42,4 mm x L 434 mm x P 394 mm (châssis métallique noir rackable format 1U)

### PC CLIENT

PC d'exploitation du système  
REF 110.0600

- > PC client préconfiguré pour un accès automatique sécurisé au serveur de supervision d'interphonie

## SUPPORTS ET FONDS



**SUPPORT XE PLATINE AUDIO**  
Support de bureau incliné pour poste XE PLATINE AUDIO  
REF 500.9266



**FOND ENCASTRABLE XE PLATINE AUDIO**  
Fond encastrable pour poste XE PLATINE AUDIO  
REF 590.9860



**FOND ENCASTRABLE MAYLIS LIAISON**  
Fond d'encastrement pour interphone gamme Maylis pénitentier  
REF 550.0550  
 > Fond en inox 316L  
 > H 210 mm x L 118 mm x P 55 mm  
 Existe également en version avec 1 ou 2 tamper

**FOND SAILLIE MAYLIS LIAISON**  
Fond saillie pour interphone gamme Maylis pénitentier  
REF 550.0555  
 > Fond en inox 316L  
 > H 230 mm x L 130 mm x P 55 mm  
 Existe également en version avec 1 ou 2 tamper



**FOND ENCASTRABLE XELLIP LIAISON**  
Fond d'encastrement pour interphone gamme Xellip pénitentier  
REF 550.5600  
 > Fond en inox 316L  
 > H 265 mm x L 132 mm x P 63 mm  
 Existe également en version avec 1 ou 2 tamper

**FOND SAILLIE XELLIP LIAISON**  
Fond saillie pour interphone gamme Xellip pénitentier  
REF 550.5630  
 > Fond en inox 316L  
 > H 280 mm x L 145 mm x P 63 mm  
 Existe également en version avec 1 ou 2 tamper

## ACCESSOIRES ET ALIMENTATIONS

**PLAQUE HUISSERIE**  
Plaque coté couloir pour huisserie  
REF 102209

- > 1 bouton d'acquiescement
- > Réserve diamètre 19 mm pour bouton veilleuse cellule



**TUNER RADIO FM**  
Préamplificateur universel rackable 1U  
REF 310.2200

**ALIM. RACK 24V 24A**  
Alimentation rackable 3U - 24V 24A  
REF 350.1050

Existe en version avec batteries (REF 350.1000)



**STREAMER RADIO FM**  
Convertisseur de flux audio analogique en flux numérique de haute qualité  
REF 310.2300

## ACCESSOIRES ET ALIMENTATIONS (SUITE)



**VOYANT HUBLOT LED ROUGE 24V**  
Voyant hublot rouge led basse consommation  
REF 102164  
 > Voyant hublot à led  
 > Alimentation 24 VDC  
 > Couleur rouge, fourni sans cadre



**INTER COUPEURE GENERALE CELLULE**  
Interrupteur fonction Eco Energie  
REF 102163  
 > Précablé section 0,75 mm - L 800 mm  
 > Réserve diamètre 19 mm



**INTER ECLAIRAGE CELLULE**  
Interrupteur commande éclairage cellule  
REF 102169  
 > Précablé section 0,75 mm - L 800 mm  
 > Réserve diamètre 19 mm



**BOUTON POUSSOIR VEILLEUSE COULOIR**  
Bouton poussoir commande veilleuse cellule  
REF 102170  
 > Précablé section 0,75 mm - L 800 mm  
 > Réserve diamètre 19 mm

## SCHÉMA DE PRINCIPE

