

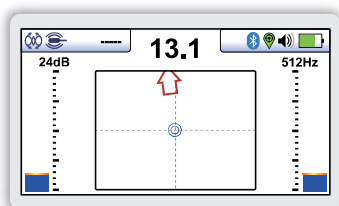
vLoc3-Cam DÉTECTEUR DE SONDE

- Mode sonde et mode maximum
- Flèche directionnelle 360° en mode sonde
- Localisation des reseaux (émetteur en option)
- Écran couleur 4,3"/10cm haute visibilité
- Connectivité Bluetooth en option

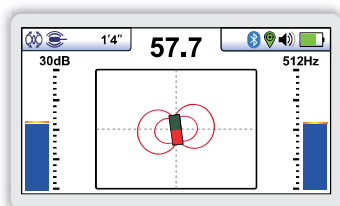
Le vLoc3-Cam est l'appareil le plus simple, le plus rapide et le plus précis pour localiser la position d'une sonde ou d'une tête de caméra. L'affichage graphique intuitif en couleur guide l'utilisateur vers la sonde à l'aide d'une flèche directionnelle. Lorsque l'utilisateur arrive à la verticale de la sonde, l'icône rouge/vert apparaît, confirmant ainsi l'emplacement de celle-ci et affichant la profondeur en haut de l'écran.

Le vLoc3-Cam possède un écran dédié à la recherche de sondes sur de multiples fréquences, ce qui le rend compatible avec toutes les sondes et caméras du marché. L'autre écran disponible est l'écran classique en mode maximum, destiné à tracer le cheminement du jonc déployé dans la conduite, ou à tracer les câbles et canalisations à l'aide d'un émetteur (en option).

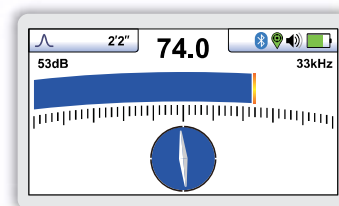
Le vLoc3-Cam est livré avec deux modes de localisation passive: 50Hz et radio, pour détecter la présence de lignes électriques BT ou HTA, lignes téléphoniques et toute conduite métallique enterrées, qui font antenne dans le sol. Pour la localisation active, s'il est associé à un émetteur, vous pouvez utiliser au choix, les fréquences 33kHz ou 83.1kHz pour permettre la localisation du jonc de caméra ou d'aiguille, des conduites d'eau en fonte ductile pour passer les joints caoutchouc, ainsi que pour localiser des câbles de faible diamètre en mode direct ou en induction, lorsque l'accès au réseau n'est pas possible.



Signaux fantômes - Indication des signaux fantômes et flèche de guidage jusqu'à la sonde



Mode Sonde - Lorsque le détecteur est situé directement au-dessus de la sonde, l'icône rouge/vert apparaît et la profondeur est affichée en haut à gauche.



Écran classique - Affiche un signal maxi lors de la localisation. L'indicateur du compas devient bleu lorsqu'il est dans l'axe du réseau.

Autonomie de la batterie

- Piles 6xAA = 12 heures
- Li-ion = 27 heures

Port USB

- Mise à jour de l'appareil

Prises accessoires

- Prises véhicule et accessoires
- Prise chargeur de batterie

Antennes

- Deux jeux de 3 antennes
- Omnidirectionnel antenna array



Écran couleur LCD 4.3"/10cm

- LCD 4.3"/10cm
- Rétroéclairage

Compartiment Bluetooth

- Module Bluetooth optionnel

Construction

- Thermoplastique haute-densité (ABS) injecté
- IP65 et NEMA 4
- Léger, seulement 2.1kg

Caractéristiques techniques du récepteur vLoc3-Cam	
Construction	Boîtier en ABS injecté à haute résistance aux chocs
Poids & Dimensions	2.1kg / 321mm (L) x 124mm (W) x 676mm (H)
Écran	480 x 272 Pixels, couleur 16-bit, écran LCD haute visibilité, 4.3" - 10 cm
Modes d'alimentation	Six x piles AA Alcalines Batterie rechargeable Lithium-ion en option
Autonomies	Lithium-ion - 27-heures à 20°C Alcaline - 12 heures à 20°C
Fréquences	Mode Sonde - 512Hz, 640Hz, 8,192kHz, 33kHz, et 83kHz Mode Classique Maxi - 33kHz ou 83kHz Power - 50Hz Radio - 10kHz - 22.7kHz de bande passante
Mode	Mode Sonde Mode Classique Maxi
Environmental	IP65 et NEMA 4

Composition d'un vLoc3-Cam



Accessoires Classiques



Chargeur pour prise allume-cigare



Batterie rechargeable Lithium-ion



Sondes



Support GPS & GPS Garmin GLO™

Emetteurs compatibles

Émetteur 1- Watt



VM-550FF



Loc-1Tx

Émetteur 5-Watt



Loc3-5Tx

Émetteur 10-Watt



Loc3-10Tx