

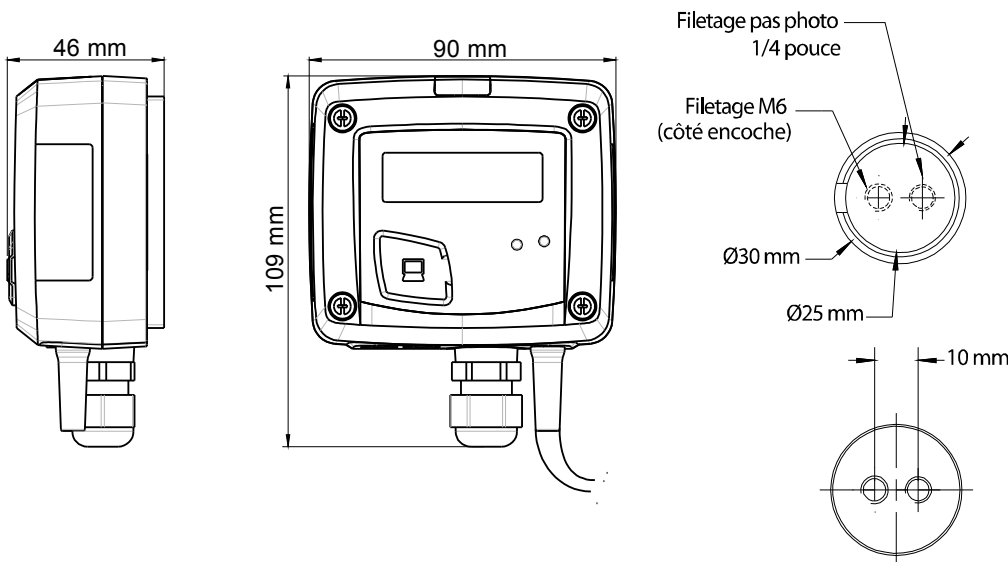
# Capteur / transmetteur de rayonnement solaire CR 110



## LES PLUS DE LA GAMME

- Gamme de 0 à 1500 W/m<sup>2</sup>
- Sortie 0-10 V, active, alimentation 24 Vac/Vdc (3-4 fils) ou sortie 4-20 mA, boucle passive, alimentation de 16 à 30 Vdc (2 fils)
- Boîtier ABS V0 IP65, avec ou sans affichage
- Montage ¼ tour sur platine de fixation murale
- Boîtier avec système de montage simplifié

## CARACTERISTIQUES DU BOITIER



**Matière :** ABS V0 selon UL94

**Indice de protection :** IP65

**Afficheur :** LCD 10 digits.  
Dimensions : 50 x 17 mm

**Hauteur des caractères :** Valeurs : 10 mm ; Unités : 5 mm

**Presse étoupe :** Pour câbles Ø 8 mm maximum

**Poids :** 140 g

**Sonde déporté :** câble longueur 2 m en PVC

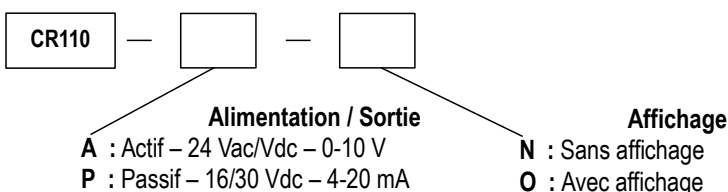
## CARACTERISTIQUES TECHNIQUES

Unités de mesure	W/m <sup>2</sup>
Gamme de mesure	De 0 à 1500 W/m <sup>2</sup>
Exactitudes*	5% de la lecture
Résolution	1 W/m <sup>2</sup>
Type de fluide	Air et gaz neutre
Température d'utilisation	De 0 à +50 °C
Température de stockage	De -10 à +70 °C

\*Établies dans des conditions de laboratoires, les exactitudes présentées dans ce document seront maintenues sous réserve d'appliquer les compensations d'étalonnage ou de se ramener à des conditions identiques.

## REFERENCES

La codification ci-dessous permet de construire la référence d'un capteur :



### Exemple : CR110-PO

Capteur/transmetteur de lumière, capteur passif 4-20 mA avec affichage.

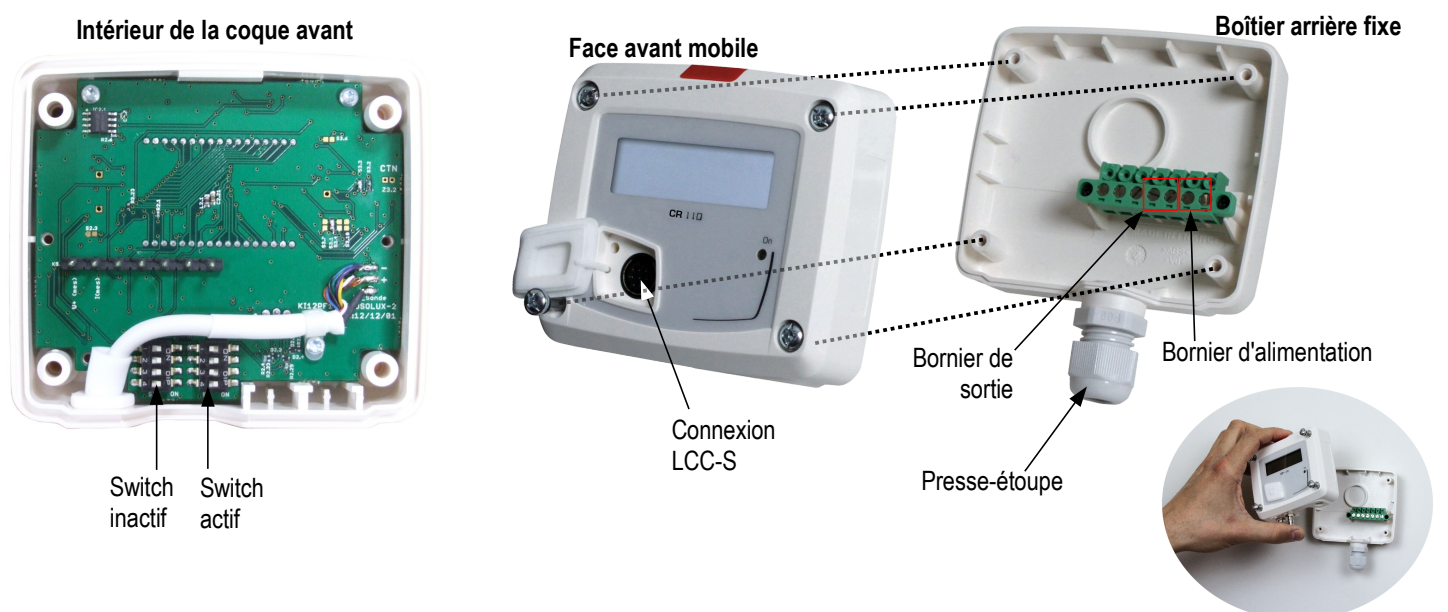
## CARACTERISTIQUES CELLULES SOLAIRE

<b>Gamme de mesure</b>	De 0 à 1500 W/m <sup>2</sup>
<b>Réponse spectrale</b>	400-1100 nm
<b>Sensibilité nominale</b>	100 mv pour 1000 W/m <sup>2</sup> STC (Standard Test Conditions 25°C – Spectre solaire AM 1.5)
<b>Réponse en cosinus</b>	Corrigée jusqu'à 80 °
<b>Coefficient en température</b>	+0.1 %/°C
<b>Surface active</b>	1 cm <sup>2</sup>
<b>Température de fonctionnement</b>	De -30 à +60 °C
<b>Humidité relative en continu</b>	100%HR
<b>Tenue aux UV</b>	Excellente (filtre PPMA)
<b>Mode</b>	Photovoltaïque
<b>Matériau</b>	Silicium polycristallin
<b>Face avant</b>	PPMA translucide
<b>Etanchéité</b>	Résine PU et boîtier PPMA et polyacétol
<b>Poids</b>	60 g
<b>Dimensions</b>	30 x 32 mm
<b>Indice de protection</b>	IP65

## SPECIFICATIONS TECHNIQUES

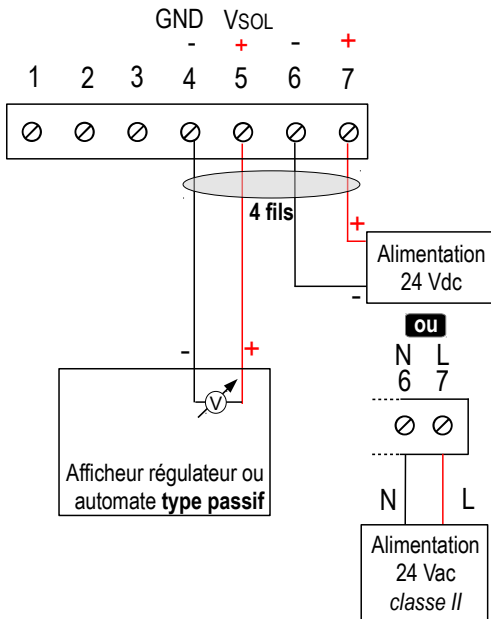
<b>Sortie / Alimentation</b>	- capteur actif 0-10 V (alim. 24 Vac/Vdc ± 10%), 3-4 fils - capteur boucle passive 4-20 mA (alim. 16/30 Vdc), 2 fils - charge maximale : 500 Ohms (4-20 mA) - charge minimale : 1 K Ohms (0-10 V)
<b>Consommation</b>	2 VA (0-10 V) ou max. 22 mA (4-20 mA)
<b>Compatibilité électromagnétique</b>	EN61326
<b>Raccordement électrique</b>	Bornier à vis pour câbles de 0.05 à 2.5 mm <sup>2</sup> ou de 30 à 14 AWG
<b>Communication PC</b>	Câble USB-mini DIN
<b>Environnement</b>	Air et gaz neutre

## CONNECTIQUES



**⚠** Seul un technicien qualifié peut réaliser cette opération. Pour réaliser le raccordement, l'appareil doit être HORS-TENSION.

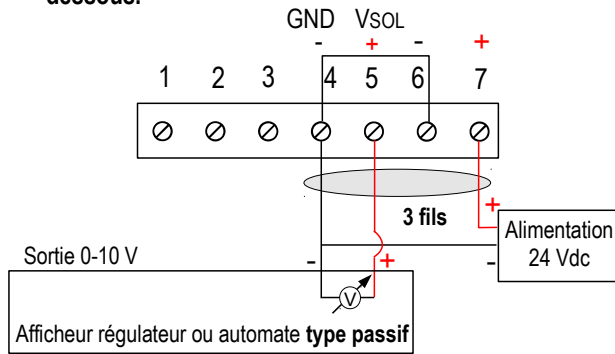
Pour les modèles **CR110-A** avec sortie 0-10 V – actif :



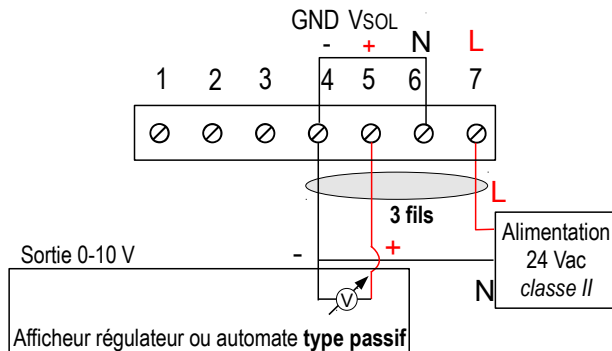
4 fils



Pour un raccordement 3 fils, la masse de la sortie et la masse d'entrée doivent être reliées AVANT TOUTE MISE SOUS TENSION. Voir schéma ci-dessous.

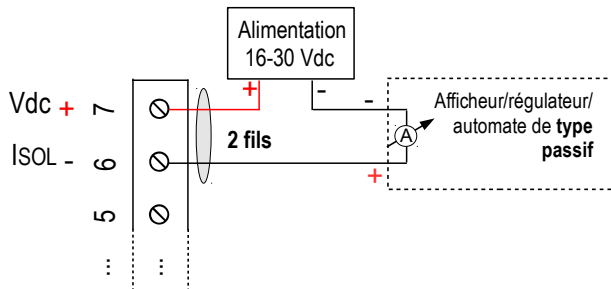


ou

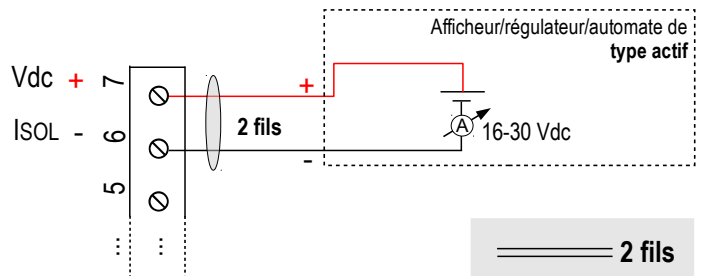


3 fils

Pour les modèles **CR110-P** avec sortie 4-20 mA – passif :



ou

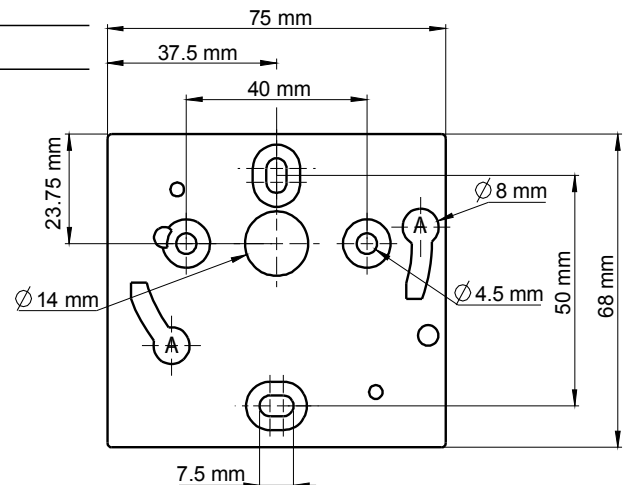


2 fils

## MONTAGE

Pour réaliser le montage mural, fixer la plaque ABS au mur (perçage Ø6 mm, vis et chevilles fournies).

Insérer le capteur dans la plaque de fixation (aux points A sur le schéma) en l'inclinant à 30°. Faire pivoter le boîtier dans le sens des aiguilles d'une montre jusqu'à l'obtention d'un clipage ferme.



---

## ENTRETIEN

---

Eviter tous les solvants agressifs. Lors du nettoyage à base de produits formolés (pièces ou conduits), protéger l'appareil.

---

## OPTIONS ET ACCESSOIRES

---

- **KIAL-100A** : Alimentation classe 2, entrée 230 Vac, sortie 24 Vac
- **KIAL-100C** : Alimentation classe 2, entrée 230 Vac, sortie 24 Vdc
- **LCC-S** : logiciel de configuration avec câble USB
- Equerre de fixation
- Kit de fixation pour panneau solaire

---

[www.kimo.fr](http://www.kimo.fr)



**Siège social et usine**  
Tél : 05 53 80 85 00  
Fax : 05 53 80 16 81

**Agence Rhône Alpes** : Tél : 04 72 15 88 72 - Fax : 04 72 15 63 82  
**Agence Bretagne** : Tél : 02 99 54 77 00 - Fax : 02 99 54 77 09  
**Agence PACA** : Tél : 04 42 97 33 94 - Fax : 04 42 97 33 98  
**Agence Midi Pyrénées** : Tél : 05 61 72 84 00 - Fax : 05 61 72 84 09

**Agence Paris Est** : Tél : 01 60 06 14 72 - Fax : 01 64 80 46 15  
**Agence Paris Ouest** : Tél : 01 30 02 81 20 - Fax : 01 30 02 81 21  
**Agence Est** : Tél : 03 88 48 16 90 - Fax : 03 88 48 22 08  
**Agence Nord** : Tél : 03 20 90 92 95 - Fax : 03 20 90 92 99