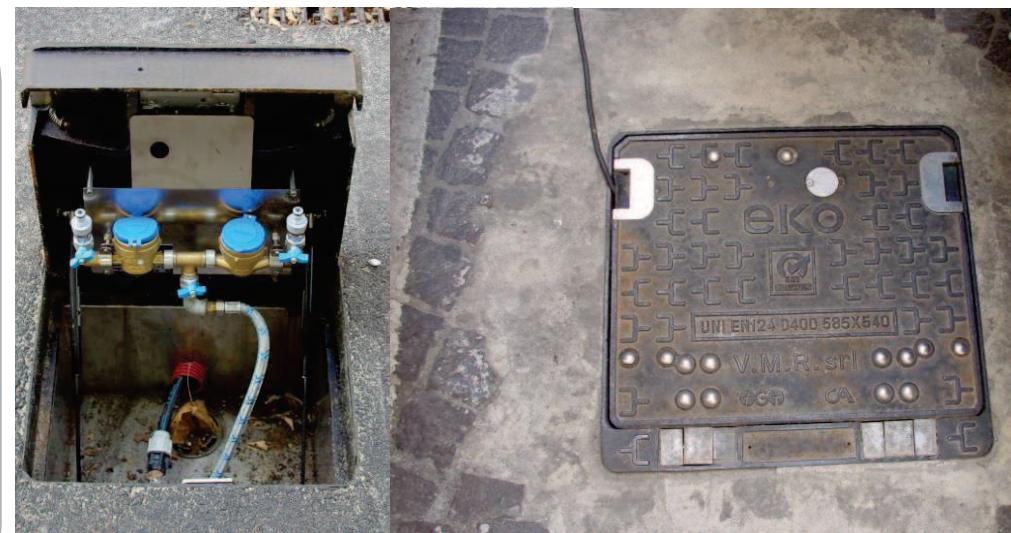


# VM 03



## PRESCRIPTION

Bornes escamotables de distribution d'énergie modèle VM03 à ouverture manuelle et verrin d'assistance à l'ouverture, structure en Fonte. Disponibilité sur 1 face pour équipements électriques et fluides prises pour air comprimé/gaz. Tampon A , coque en béton RBK dimensions extérieures 600x600 hauteur 600mm Equipement électrique avec boîtier étanche IP66 IEC 60529 et CE70; boîtier ignifugé Classe 2 Résistance à la chaleur : 650°(normes IEC 60695-2-1) Résistance aux agents chimiques (aux solutions salines, acides, huiles) Normes de référence : CEI 23-48 et IEC 60670.  
 Prise CEI IP67 16/32/63A  
 Tenue à la charge 40 tonnes D400



Ouverture manuelle  
 Assistance par Vérin à gaz

Tenue à la charge 40T  
 Classe D400

Tampon Fonte plein

Prise 16/32/63A  
 Sortie eau  
 Prise téléphone RJ45

Coque Béton 600x600  
 Hauteur 500mm

Tampon 570x520mm

Fonctionne tampon fermé



Tampon C / Evidé en font  
 Hauteur de remplissage 5  
 Tenue à la charge 40 toni  
 Classe D400

Tampon avec 2 entrées de câbles  
 pour un fonctionnement tampon  
 fermé et prises raccordées

