

Fiche technique :

MAN'GO 12



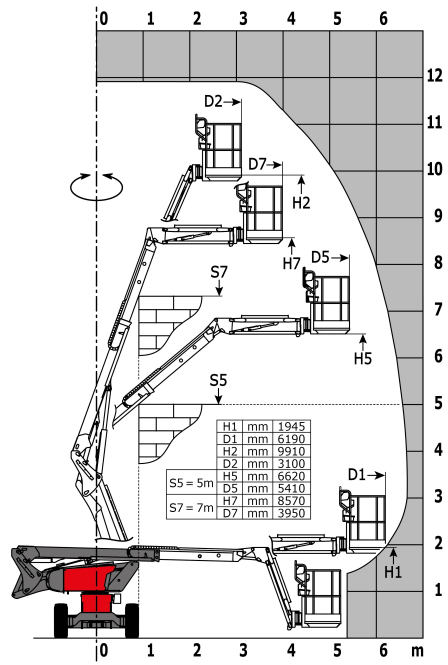
Capacities		Métrique	Impérial
Working height	h21	11.91 m	39 ft 1 in
Platform height*	h7	9.91 m	32 ft 6 in
Max. outreach	l4	6.69 m	21 ft 11 in
Overhang	l5	4.8 m	15 ft 9 in
Pendular arm rotation (bottom)		-70 °	-70 °
Platform capacity	Q	230 kg	507 lbs
Turret rotation		350 °	350 °
Platform rotation (right / left)		70 ° / 66 °	70 ° / 66 °
Number of people (inside / outside)		2 / 2	2 / 2
Weight and dimensions			
Platform weight*		4150 kg	9149 lbs
Platform dimensions (length x width)	lp / ep	1.5 m x 0.98 m	4 ft 11 in x 3 ft 3 in
Overall width	b1	1.8 m	5 ft 11 in
Overall length	l1	5.5 m	18 ft 1 in
Overall height	h17	2.02 m	6 ft 8 in
Overall length (stowed)	l9	4.5 m	14 ft 9 in
Overall height (stowed)	h18	2.49 m	8 ft 2 in
Floor height (access)	h20	0.3 m	1 ft
Jib length	l13	1.46 m	4 ft 9 in
Counterweight offset (turret at 90°)	a7	0.19 m	7 in
Internal turning radius (over tyres)	b13	1.71 m	5 ft 7 in
Outer turning radius	Wa3	4.11 m	13 ft 6 in
Ground clearance at centre of wheelbase	m2	0.32 m	1 ft 1 in
Wheelbase	y	2 m	6 ft 7 in
Performances			
Drive speed - stowed		5.2 km/h	3.2 mph
Drive speed - raised		1 km/h	0.6 mph
Gradeability		45 %	45 %
Permissible leveling		4 °	4 °
Wheels			
Tyres type		Solid Tyres Cured-On	Solid Tyres Cured-On
Drive wheels (front / rear)		2 / 2	2 / 2
Steering wheels (front / rear)		2 / 0	2 / 0
Braking wheels (front / rear)		2 / 2	2 / 2
Engine			
Engine brand / model / norm		Kubota - D1105-E2B - Stage V	Kubota - D1105-E2B - Stage V
I.C. Engine power rating / Power (kW)		26 Hp / 18.5 kW	26 Hp / 18.5 kW
Miscellaneous			
Ground Pressure		15 daN/cm ²	15 daN/cm ²
Hydraulic Pressure		398 Bar	27 PSI
Hydraulic tank capacity		60 l	13.2 gal
Fuel tank		53 l	11.66 gal
Noise to environment (LwA)		100 dB(A)	100 dB(A)
Vibration on hands/arms		2.5 Nm	8.2 ft/s
Daily consumption **		4.41 l	0.97 gal
Standards compliance			
This machine is in compliance with:		European directives: 2006/42/EC- Machinery (revised EN280:2013) - 2004/108/EC (EMC) - 2006/95/EC (Low voltage)	European directives: 2006/42/EC- Machinery (revised EN280:2013) - 2004/108/EC (EMC) - 2006/95/EC (Low voltage)

*Varies according to options and standards of the country to which the machine is delivered

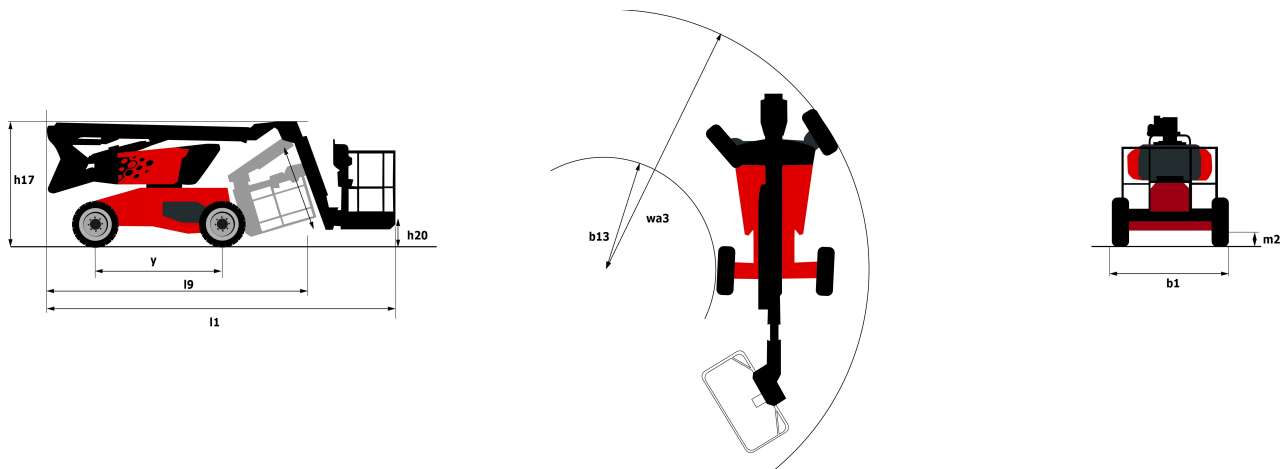
** According to "REDUCE cycle"

Abaques

Load Chart for AWP Metric



Schémas d'encombrement



Équipements

Standard

- 3 Simultaneous movements
- Audible alarm and illuminated indicator lamp (leveling, overload, lowering)
- Basket 1,500 mm
- CAN bus technology
- Dead man pedal
- Differential locking
- Emergency stop button in platform and on frame
- Fuel gauge with low level indicator
- Horn in the platform
- Hour meter
- Leveling unlocking
- Management via engine speed bearing
- Manual emergency lowering
- Pendular arm
- Proportional controls
- Protective cover for control panel
- Quick access to components
- Simplified lift control system

Optionnel

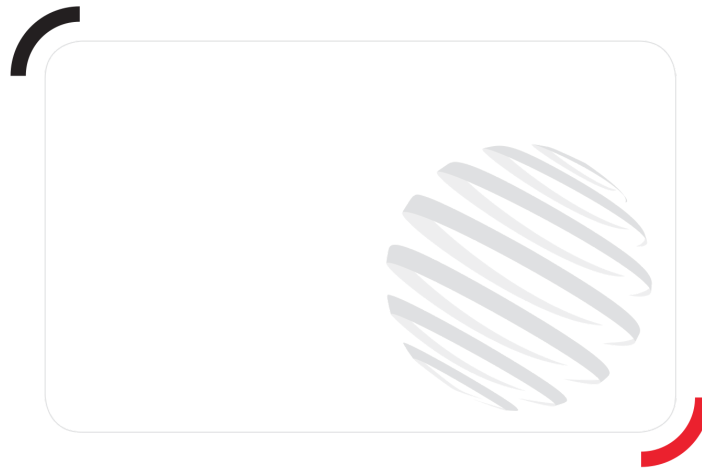
- Air predisposition
- Beep on every movement
- Beep upon travel
- Catalytic cleaner
- Coded anti-start
- Extreme cold oil
- Initial verification report before putting into service
- Lockable fuel cap
- Non-marking tyres
- Onboard generator (3,5 or 5 kW)
- SMS : Safe Man System
- Safety harness
- Screen protection on the lower box control
- Turret cover with key lock

Optionnel

Water heater

Water predisposition

Working light



Siège Social

430 rue de l'Aubinière - 44150 Ancenis Cedex - France

Tel: +33(0)2 40 09 10 11 - Fax: +33 (0)2 40 09 10 97

www.manitou.com



Cette publication présente le descriptif des versions et possibilités de configuration des produits Manitou qui peuvent différer en équipement. Les équipements présentés dans cette brochure peuvent être de série, en option, ou non disponibles suivant les versions. Manitou se réserve le droit, à tout moment et sans préavis, de modifier les spécifications décrites et représentées. Les spécifications portées n'engagent pas le constructeur. Pour plus de détails, contactez votre concessionnaire Manitou. Document non contractuel. Présentation des produits non contractuelle. List des spécifications non exhaustive. Les logos ainsi que l'identité visuelle de l'entreprise sont la propriété de Manitou et ne peuvent être utilisés sans autorisation. Tous droits réservés. Les photos et schémas contenus dans la présente brochure ne sont fournis qu'à des fins de consultation et à titre indicatif.

MANITOU BF SA - Société anonyme à conseil d'administration - Capital social : 39 547 824 euros - 857 802 508 RCS Nantes