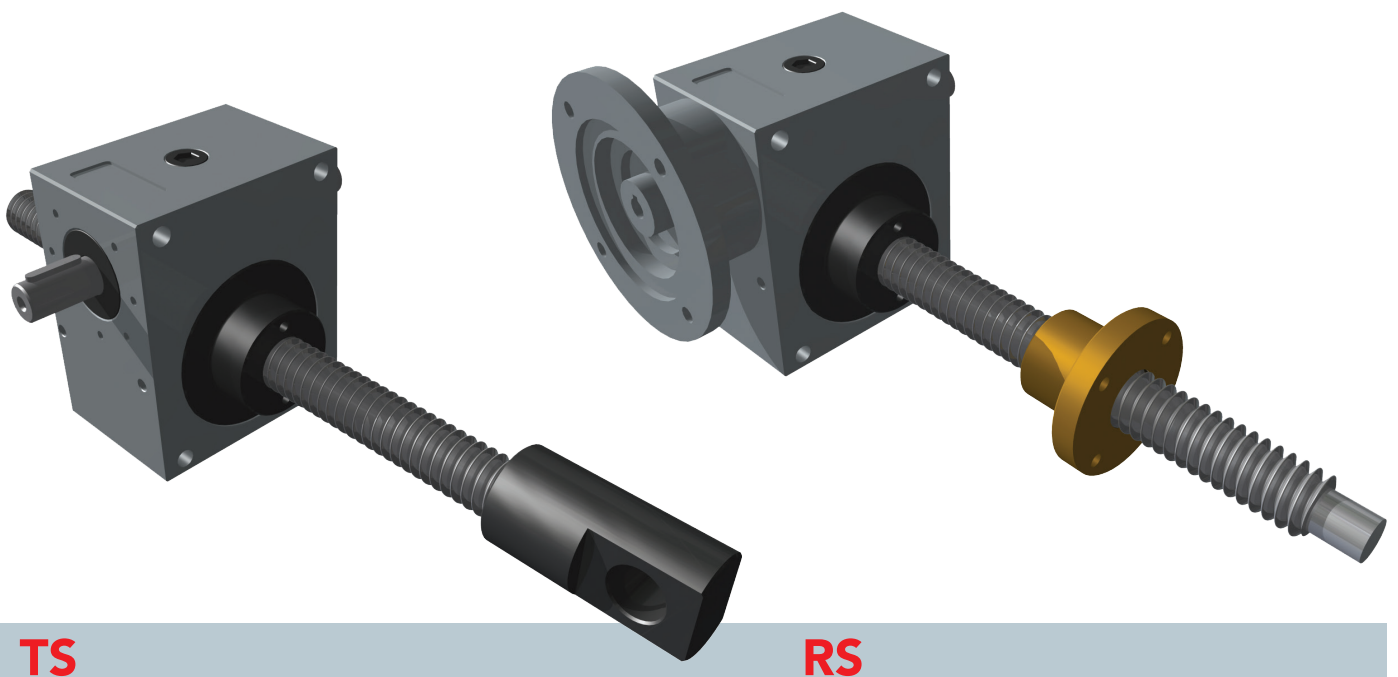
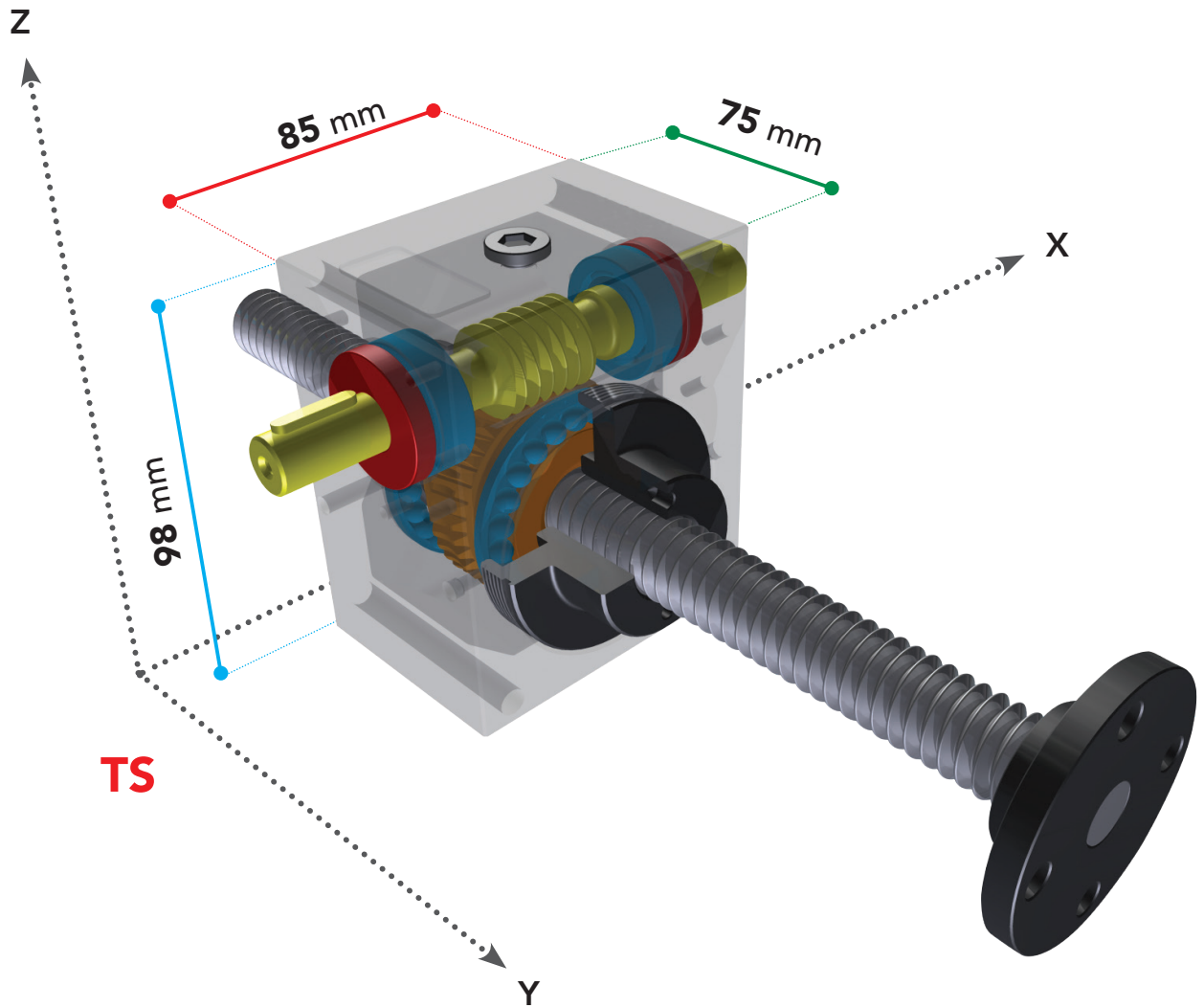


CHD 10



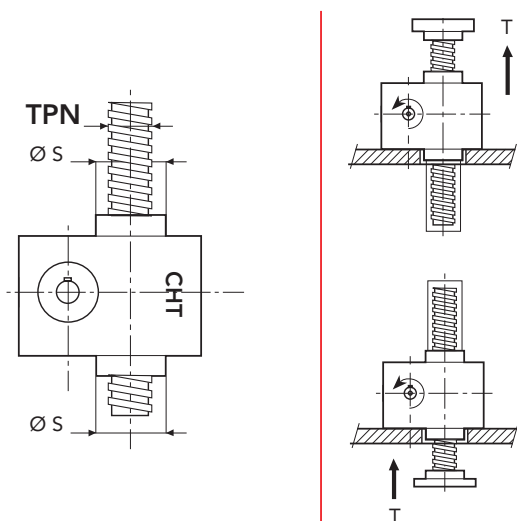
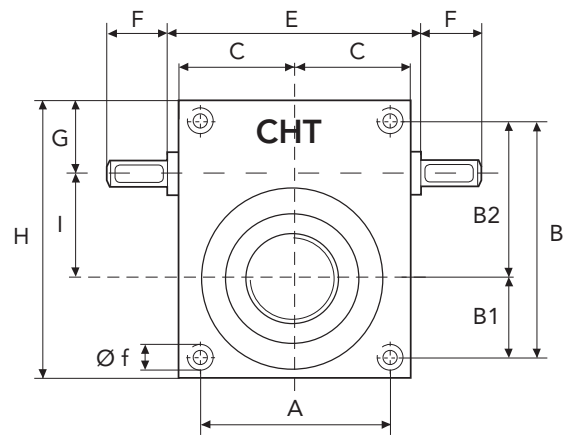
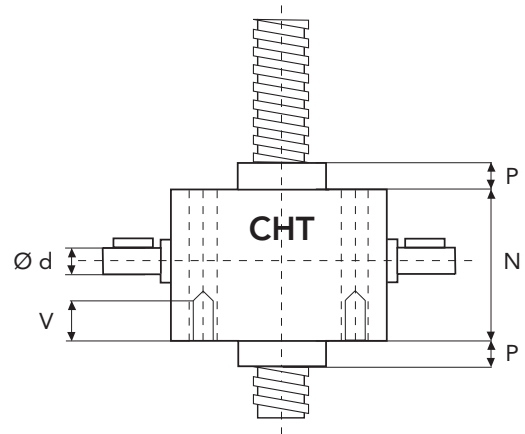
TS

RS

CHD 10 TS

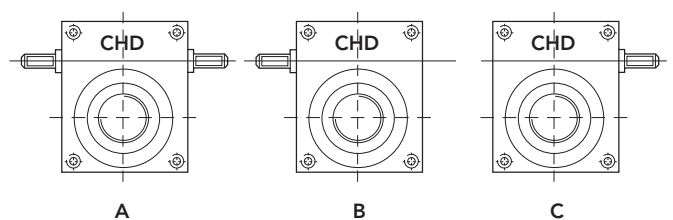
SERIES CHD 10 TS

SCREW JACK MODEL		CHD 10
LOAD	daN (Kg)	1000
TPN SCREW	DIAMETER mm PITCH mm	20 4
GEAR RATIOS	NORMAL SPEED SLOW SPEED	1/4 1/16
STROKE FOR INPUT REV.	NORMAL SPEED SLOW SPEED	1 0,25
EFFICIENCY	NORMAL SPEED SLOW SPEED	30 % 27 %
JACK WEIGHT (Kg)		2,8
SCREW WEIGHT TPN X 100 mm (Kg)		0,2
CASE MATERIAL		ALUMINIUM
GREASE QTY (Kg)		0,05
GREASE TYPE	AGIP GR MU EP2	
OPERATING TEMPERATURE	-5° C +80° C	

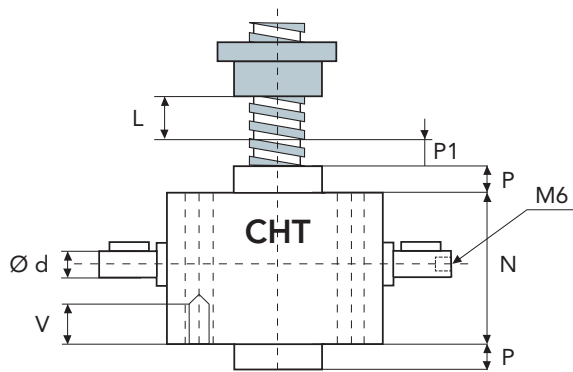


	A	B	B1	B2	C	E	F	G	H
CHD10	63	78	29	49	42,5	90	25	27	98
	I	N	P	P1	V	Ø d	Ø f	Ø s	TPN
CHD10	32	75	18	10	15	14	M8	39	20x4

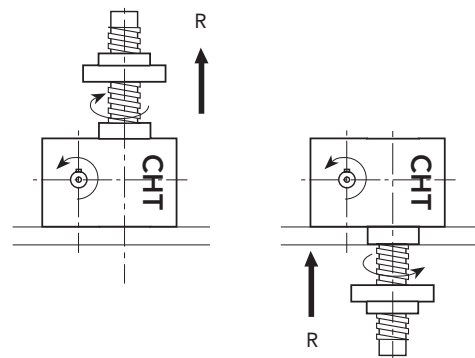
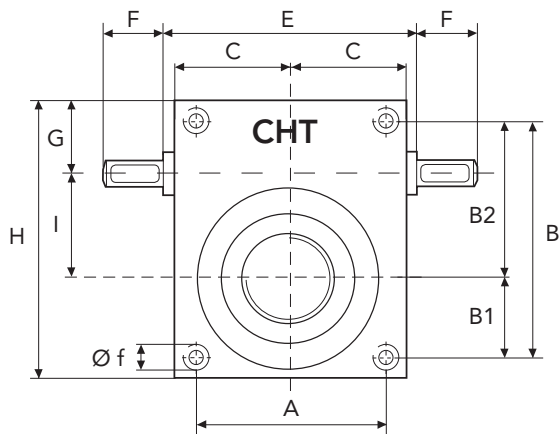
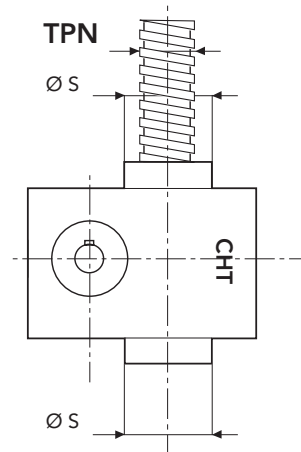
* tapped holes on request



CHD 10 RS



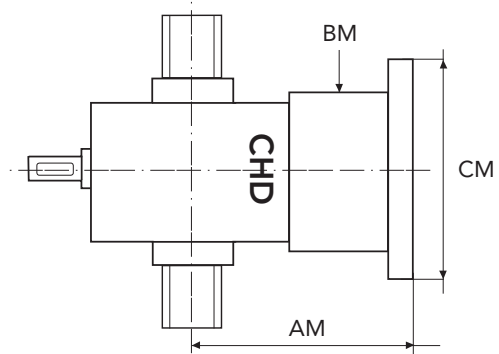
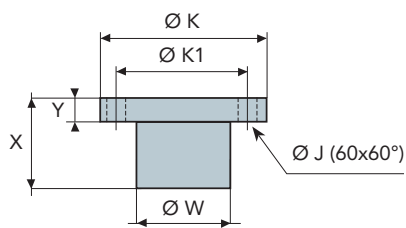
L = STROKE



SERIES CHD 10 RS

BRONZE NUT

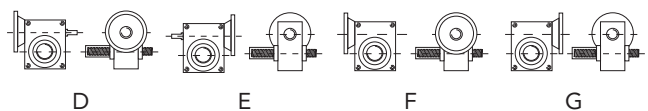
PAM DIMENSIONS FOR BELL AND COUPLING



	X	Y	Ø W	Ø K	Ø K1	Ø J
CHD10	44	12	31,8	55	45	7

MOTOR	FLANGE TYPE	CM	AM	BM
GR. 63	B5	140	117,5	70
GR. 71	B5	160	122,5	
GR. 80	B5	200	132,5	

CONFIGURATION



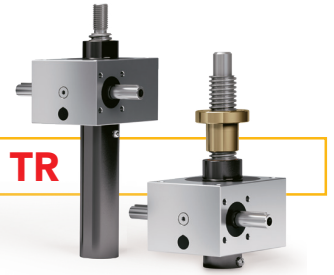
CHD 10 - PERFORMANCES

SCREW JACK PERFORMANCE SERIES CHD 10

Série CHR-TR

CHD 10 TR

20 x 4



Ratio		Load [kN]		10		8		6		4		2	
		nn1 rpm	speed	Pi [kW]	Mt [Nm]	Pi [kW]	Mt [Nm]	Pi [kW]	Mt [Nm]	Pi [kW]	Mt [Nm]	Pi [kW]	Mt [Nm]
N	1500	25,0	0,88	5,6	0,71	4,5	0,55	3,5	0,38	2,4	0,20	1,3	
	1000	16,7	0,59	5,6	0,47	4,5	0,37	3,5	0,25	2,4	0,14	1,3	
	750	12,5	0,44	5,6	0,35	4,5	0,27	3,5	0,19	2,4	0,1	1,3	
	500	8,3	0,29	5,6	0,24	4,5	0,18	3,5	0,13	2,4	0,1	1,3	
	300	5,0	0,18	5,6	0,14	4,5	0,11	3,5	0,1	2,4	0,1	1,3	
	100	1,7	0,1	5,6	0,1	4,5	0,1	3,5	0,1	2,4	0,1	1,3	
	50	0,8	0,1	5,6	0,1	4,5	0,1	3,5	0,1	2,4	0,1	1,3	
L	1500	6,3	0,25	1,6	0,20	1,3	0,17	1,1	0,13	0,8	0,1	0,4	
	1000	4,2	0,17	1,6	0,14	1,3	0,12	1,1	0,1	0,8	0,1	0,4	
	750	3,1	0,13	1,6	0,1	1,3	0,1	1,1	0,1	0,8	0,1	0,4	
	500	2,1	0,1	1,6	0,1	1,3	0,1	1,1	0,1	0,8	0,1	0,4	
	300	1,3	0,1	1,6	0,1	1,3	0,1	1,1	0,1	0,8	0,1	0,4	
	100	0,4	0,1	1,6	0,1	1,3	0,1	1,1	0,1	0,8	0,1	0,4	
	50	0,2	0,1	1,6	0,1	1,3	0,1	1,1	0,1	0,8	0,1	0,4	

Série CHR-VRS

CHD 10 VRS

20 x 5



Ratio		Load [kN]		10		8		6		4		2	
		nn1 rpm	speed	Pi [kW]	Mt [Nm]	Pi [kW]	Mt [Nm]	Pi [kW]	Mt [Nm]	Pi [kW]	Mt [Nm]	Pi [kW]	Mt [Nm]
N	1500	31,3	0,42	2,7	0,35	2,2	0,27	1,7	0,19	1,2	0,13	0,8	
	1000	20,8	0,28	2,7	0,22	2,2	0,18	1,7	0,13	1,2	0,1	0,8	
	750	15,6	0,21	2,7	0,17	2,2	0,13	1,7	0,1	1,2	0,1	0,8	
	500	10,4	0,14	2,7	0,12	2,2	0,1	1,7	0,1	1,2	0,1	0,8	
	300	6,3	0,1	2,7	0,1	2,2	0,1	1,7	0,1	1,2	0,1	0,8	
	100	2,1	0,1	2,7	0,1	2,2	0,1	1,7	0,1	1,2	0,1	0,8	
	50	1,0	0,1	2,7	0,1	2,2	0,1	1,7	0,1	1,2	0,1	0,8	
L	1500	7,8	0,11	0,7	0,1	0,6	0,1	0,5	0,1	0,4	0,1	0,3	
	1000	5,2	0,1	0,7	0,1	0,6	0,1	0,5	0,1	0,4	0,1	0,3	
	750	3,9	0,1	0,7	0,1	0,6	0,1	0,5	0,1	0,4	0,1	0,3	
	500	2,6	0,1	0,7	0,1	0,6	0,1	0,5	0,1	0,4	0,1	0,3	
	300	1,6	0,1	0,7	0,1	0,6	0,1	0,5	0,1	0,4	0,1	0,3	
	100	0,5	0,1	0,7	0,1	0,6	0,1	0,5	0,1	0,4	0,1	0,3	
	50	0,3	0,1	0,7	0,1	0,6	0,1	0,5	0,1	0,4	0,1	0,3	