



Chaise renforcée pour salle de cours

Chaise pour lycée ou collège
Départ usine **4 à 5 sem.**

Points forts du produit

- Chaise d'étudiant ou de lycéen renforcée pour une résistance accrue
- Possède deux barres de renforcement aux pieds pour une meilleure stabilité
- Embouts non tâchants et non marquants en polyéthylène
- Taille : T6, conforme à la norme européenne NF EN 1729
- Plusieurs coloris disponibles

Description

Chaise d'étudiant ou de lycéen renforcée pour assurer une résistance à toute épreuve. Elles sont **empilables** si vous voulez optimiser votre place lors de l'entretien des locaux ou lors de stockage.

Caractéristiques :

Hauteur d'assise : T6 soit 46 cm respectant la **norme européenne NF EN 1729**.

Piètement en tube de diamètre 25 et d'épaisseur 1.2 mm.

La poutre de renfort arrière a pour diamètre 30 et pour épaisseur 1,5 mm.

Renforcement de la chaise grâce au tube méplat de diamètre 25/12 et d'épaisseur 1.5 mm revêtu d'époxy.

Assise appliquée 8 mm avec cuvette et dossier encastré de 7 mm en multiplis hêtre, rivetés avec finition Blueprotech®.

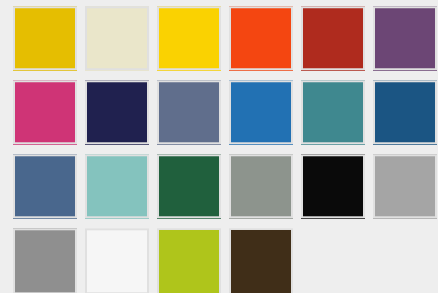
Embouts non tâchants et non marquants en **polyéthylène**.

Vendu à la pièce.

Caractéristiques :

Référence	40.0006.01
Taille	6
Haut.	810
Ø tube	25
Haut. assise (mm)	460
Dim. LxIxh (mm)	460 x 515 x 810
Poids	4.4

Coloris



Voir en ligne Chaise renforcée pour salle de cours - Référence 40.0006.01

Retrouvez toutes nos gammes sur www.axess-industries.com