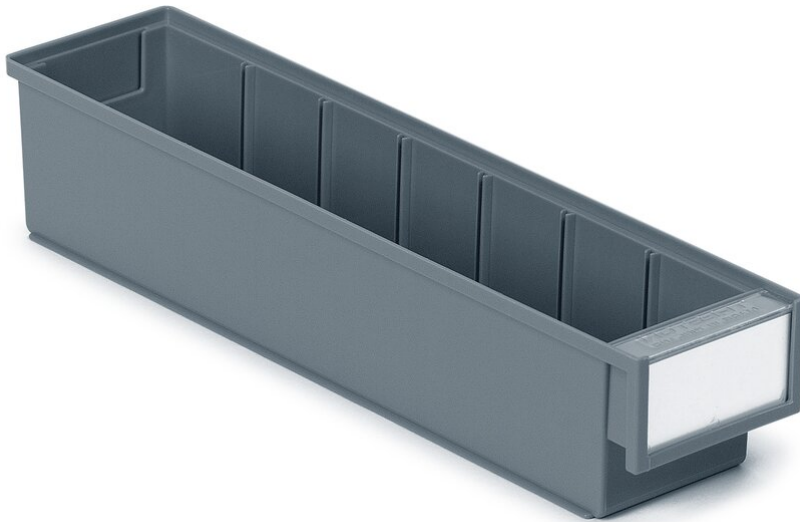


Bac étagère Gris - 92x400x82 - (carton : 30 bacs) -



Shelf bins are designed to fit all standard metric shelves, cabinets, paternosters and industrial workstations. Bins of the same width stack securely, even if they are of different depths. Straight sides ensure an efficient use of space and the bins are available in several bright colours to facilitate product identification. You can see the contents clearly through the transparent bins. Each bin comes with a label and protective shields.

Code produit	4010-3
Code EAN	6416763086405
Largeur mm	92
Profondeur en mm	400
Hauteur en mm	82
largeur intérieure en mm	75

profondeur intérieure en mm	357
Largeur du colis en mm	410
Profondeur du colis en mm	580
Hauteur du colis en mm	400
Poids de l'emballage	8.2
Quantité de conditionnement	30
ESD	Non
Compatible salle Blanche	Non
Tolérance de température C	-20...+75°C
Resistance chimique	Inaltérable aux huiles, à la plupart des acides et solvants
Capacité l	1.9
Hauteur intérieure en mm	70
Type de bac	Bacs en plastique traditionnel
Accessoires inclus	Étiquette et protection S-10M
Accessoires disponibles	Cross divider D-10, label for divider 1792.
Code teinte RAL	RAL7016
Nom de la couleur	Gris
Convient pour la famille de produits	
Matériau des ossatures	Polypropylène teinté (PP)
Années de garantie	5
autres	Corrugated base stops items from sliding on the surface and makes picking up small items easy.