



Robinet à boisseau sphérique 2/2 et 3/2 avec commande manuelle corps plastique, DN10-50

- Approprié aux fluides agressifs
- Débits élevés
- Agréé ACS

Le Type 2657 peut être connecté à...



Type 2050

Actionneur pneumatique



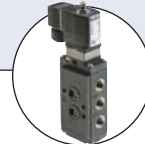
Type 3003

Actionneur électrique



Type 2051

Actionneur pneumatique



Type 6519

Electrovanne



Type 142

Electrovanne



Type 8032

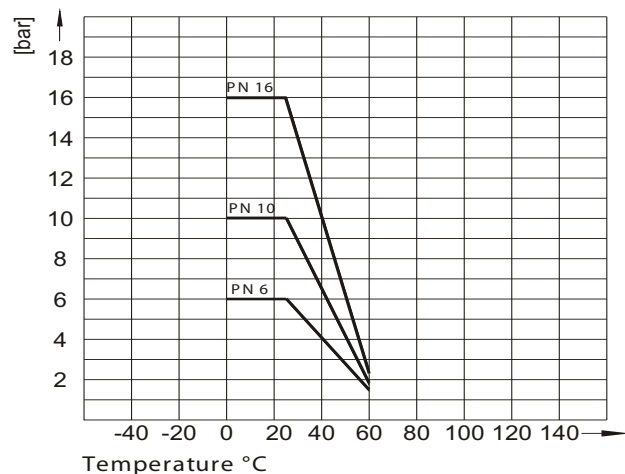
Détecteur de débit

Vanne à boisseau sphérique 2/2 et 3/2 avec commande manuelle en plastique pour la séparation des fluides. En fonction des applications, ce matériel est disponible avec différents matériaux de corps.

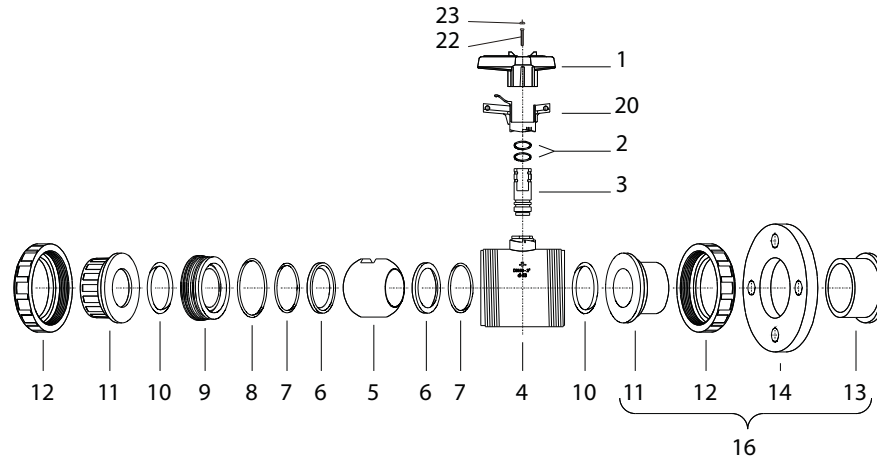
Caractéristiques techniques

Matériau du corps	PVC-U
Matériau des joints	PTFE/EPDM, PTFE/FKM
Température du fluide PVC-U	(Voir diagramme page 2) 0 à +60°C
Raccordement au process PVC-U	Union à coller
Pression de service	0 - 10bar; 0 - 16bar
Commande manuelle	Cadenassable

Diagramme pression / température



Caractéristique matériaux 2 voies



Désignations

1. Poignée

2. Joint torique EPDM

3. Axe

4. Corps PVC

5. Sphère PVC

6. Joint de siège PTFE

7. Joint torique

8. Joint torique

9. Insère fileté PVC

10. Joint torique

11. Collet PVC

12. Ecrou PVC

13. Bride d'adaptation PVC

14. Bride PVC

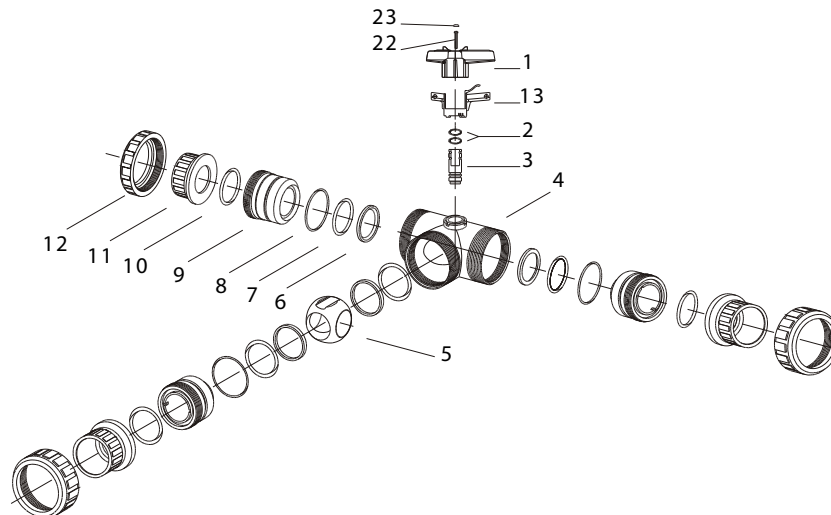
16. Kit de raccordement PVC

20. Ressort pour système cadenassable

22. Vis

23. Cache pour tête de vis

Caractéristique matériaux 3 voies



Désignations

1. Poignée L ou T

2. Joint torique

3. Axe

4. Corps PVC

5. Sphère L ou T

6. Joint de siège PTFE

7. Joint torique

8. Joint torique

9. Insère fileté PVC

10. Joint torique

11. Collet PVC

12. Ecrou PVC

13. Ressort pour système cadenassable

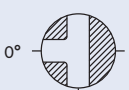
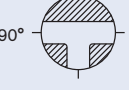
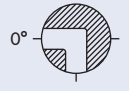
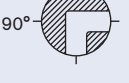
22. Vis

23. Cache pour tête de vis

Tableau de commande pour vannes à boisseau sphérique 2/2 (Autres versions sur demande)

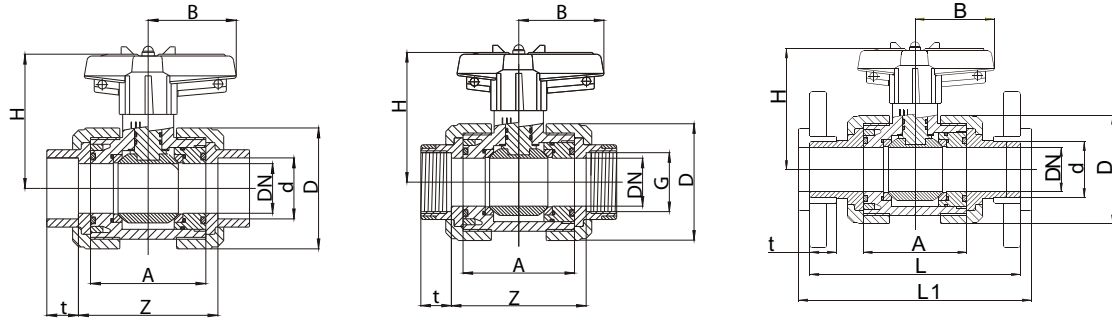
Diamètre [mm]	Raccordement ø [mm]	Valeur k_{vs} pour eau [m ³ /h]	Gamme de pression PVC-U ₁ [bar]	Code Ident. Union à coller PVC
Joint PTFE/EPDM				
10	16	16	0-16	937 09 784
15	20	16	0-16	937 09 778
20	25	30	0-16	937 09 779
25	32	40	0-16	937 09 785
32	40	75	0-16	937 09 786
40	50	110	0-16	937 09 787
50	63	204	0-16	937 09 788
65	75	318	0-16	937 09 789
80	90	444	0-10	937 09 727
80	110	444	0-6	937 09 790
Joint PTFE/FKM				
10	16	16	0-16	937 10 567
15	20	16	0-16	937 09 519
20	25	30	0-16	937 10 648
25	32	40	0-16	937 10 649
32	40	75	0-16	937 09 520
40	50	110	0-16	937 09 523
50	63	204	0-16	937 09 521
65	75	318	0-16	937 09 522
80	90	444	0-10	937 10 650
80	110	444	0-6	937 10 651

Tableau de commande pour vannes à boisseau sphérique 3/2, PVC (Autres versions sur demande)

Position	Diamètre [mm]	Raccordement ø [mm]	Valeur k_{vs} pour eau [m ³ /h]	Gamme de pression PVC [bar]	Code Ident. Matériau de joint EPDM	Code Ident. Matériau de joint FKM
T1  0°	10	16	1.5	0-16	937 10 670	937 10 672
	15	20	2.1	0-16	937 10 666	937 10 673
	20	25	5.7	0-16	937 08 368	937 10 674
	25	32	8.4	0-16	937 10 671	937 10 675
	32	40	16.2	0-16	937 10 667	937 10 676
90° 	40	50	19.8	0-16	937 10 668	937 10 677
	50	63	37.2	0-16	937 10 669	937 10 678
	10	16	2.8	0-16	937 10 652	937 10 659
L4  0°	15	20	4.3	0-16	937 10 653	937 10 660
	20	25	9.0	0-16	937 10 654	937 10 661
	25	32	15.9	0-16	937 10 655	937 10 662
	32	40	28.5	0-16	937 10 656	937 10 663
	40	50	37.2	0-16	937 10 657	937 10 664
	50	63	67.2	0-16	937 10 658	937 10 665
90° 						

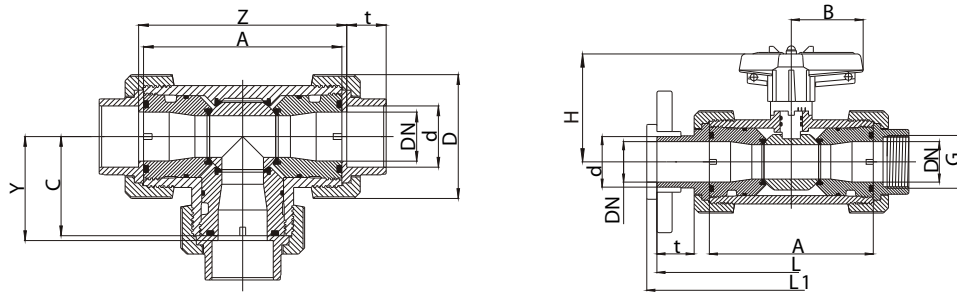
Dimensions [mm]

Version 2/2



ØD	DN	G	L	L1	A	Z	t	D	H	B	PN	Poids
16	10	3/8"	114	120	62	67.5	16.5	53	72	40	16	0.22
20	15	1/2"	124	130	62	67.5	16.5	53	72	40	16	0.22
25	20	3/4"	144	150	70	76.0	19.5	63	78.5	51.5	16	0.33
32	25	1"	154	160	74	81.0	22.5	70	81.5	51.5	16	0.41
40	32	1 1/4"	174	180	84	90.0	26.5	85	100	64	16	0.65
50	40	1 1/2"	194	200	95	104.0	31.5	101	107.5	73	16	1.55
63	50	2"	224	230	109	121.0	38.5	121.5	116.5	85	16	3.24
75	65	2 1/2"	284	290	137	148.0	45.0	155	144	110	16	5.44
90	80	3"	300	310	163	183.0	56.5	188	163	132	16	5.44
110	80	4"	340	350	163	183.0	64.0	188	163	132	16	

Version 3/2



ØD	DN	G	L	L1	A	Z	t	D	H	B	Y	C	PN
16	10	3/8"	152	158	100	105.5	16.5	53	72	40	52.8	50	16
20	15	1/2"	162	168	100	105.5	16.5	53	72	40	52.8	50	16
25	25	3/4"	-	-	120	126	20.0	70	81.5	51.5	63	60	16
32	25	1"	200	206	120	127	22.5	70	81.5	51.5	63.5	60	16
40	40	1 1/4"	-	-	162	169	27.5	101	107.5	73	84.5	81	16
50	40	1 1/2"	261	267	162	171	31.5	101	107.5	73	85.5	81	16
63	50	2"	296	302	181	193	38.5	121.5	116.5	85	96.5	90.5	16

Note

Vous pouvez compléter les champs directement dans le PDF avant de l'imprimer.

Vanne à boisseau sphérique et vanne papillon - Demande de cotation

Veillez compléter ce formulaire et l'envoyer à votre agence* Bürkert avec votre demande de renseignements

Société	Personne à contacter
N° client	Service
Adresse	Tél./Fax
Code postal/Ville	E-mail

Données techniques

Quantité Date de livraison souhaitée

Tuyauterie DN PN

Matériau du tuyau

Nature du fluide

Type de fluide Liquide Vapeur Gaz

Débit (Q, Q_N, W)¹⁾

Mini.	Standard	Maxi.	Unit
<input type="text"/>	<input type="text"/>	<input type="text"/>	<input type="text"/>
<input type="text"/>	<input type="text"/>	<input type="text"/>	<input type="text"/>
<input type="text"/>	<input type="text"/>	<input type="text"/>	<input type="text"/>

Température du fluide

Pression de service

¹⁾Unité standard
Liquide Q = m³/h ; Vapeur W = Kg/h ; Gaz QN = Nm³/h

Caractéristiques de la vanne

Type Vanne à boisseau Vanne papillon

Matériau du corps Inox PVC PP PVDF autres

Matériau des joints PTFE/EPDM²⁾ PTFE/FKM¹⁾ EPDM FKM autres

Pression nominale PN

Diamètre DN

Type de raccordement Brides Union A souder Taraudé int Fileté Clamp

Raccordement standard ISO DIN ANSI JIS autres

Pression pilotage mini. maxi.

²⁾Toutes les vannes boisseau

Type d'actionneur

Manuel

Pneumatique

NF normalement fermé par action du ressort NO normalement ouvert par action du ressort

Double effet

Actionneur électrique

Fonction ON/OFF Actionneur de régulation avec signal d'entrée analogique

Alimentation 230 V AC 24 V AC 24 V DC autres

Pour trouver l'agence Bürkert la plus proche, cliquez sur la boîte →

www.burkert.com