

**AG\_PAALUT**
**ALUMINIUM REMOVABLE JIB CRANE WITH WINCH  
 POTENCES AMOVIBLES ALUMINIUM AVEC TREUIL**
**EN  
 FR**


- CMU de 300 kg à 500 kg
- Portée réglable (4 positions)
- 2 hauteurs possibles (2 rallonges fournies)
- Structure en aluminium démontable
- Pivote montée sur roulement
- Poulie en inox
- Treuil électro-zingué
- Câble en acier galvanisé
- Peinture poudre sur anodisation
- Manille Inox pour accrochage de charge
- Fabrication française
- Livrée avec sac de transport, notice et CE

**INFORMATIONS TECHNIQUES**

Les **potences amovibles en aluminium** AG\_PAALUT proposées par MATERIEL-LEVAGE.COM vous garantissent une portabilité optimale et facilitent les manipulations allant de **300 kg à 500 Kg**.

Ces potences amovibles en standard bénéficient de 8 couples portée-hauteur. Elles sont utilisables pour le levage de charges en station d'épuration ou en bord de mer et d'une manière générale trouvent facilement leur place là où les potences traditionnelles ne peuvent être installées.

Afin de limiter les risques dus aux ports de charges lourdes, cet ensemble se compose en 4 éléments fournis dans 2 sacs résistants de 24 kg.

Une personne seule peut donc réaliser le montage de la potence sur l'embase et réaliser le levage en toute sécurité. Cette solution est entièrement démontable et peut être déplacée pour des opérations de maintenance ponctuelles et délicates.

La qualité de l'aluminium utilisée garantit une excellente résistance à l'humidité et au froid. Cette potence est parfaitement adaptée aux milieux marins.

**DECLINAISONS**

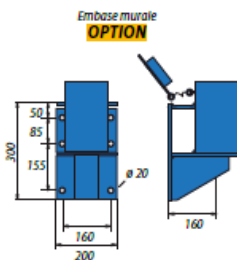
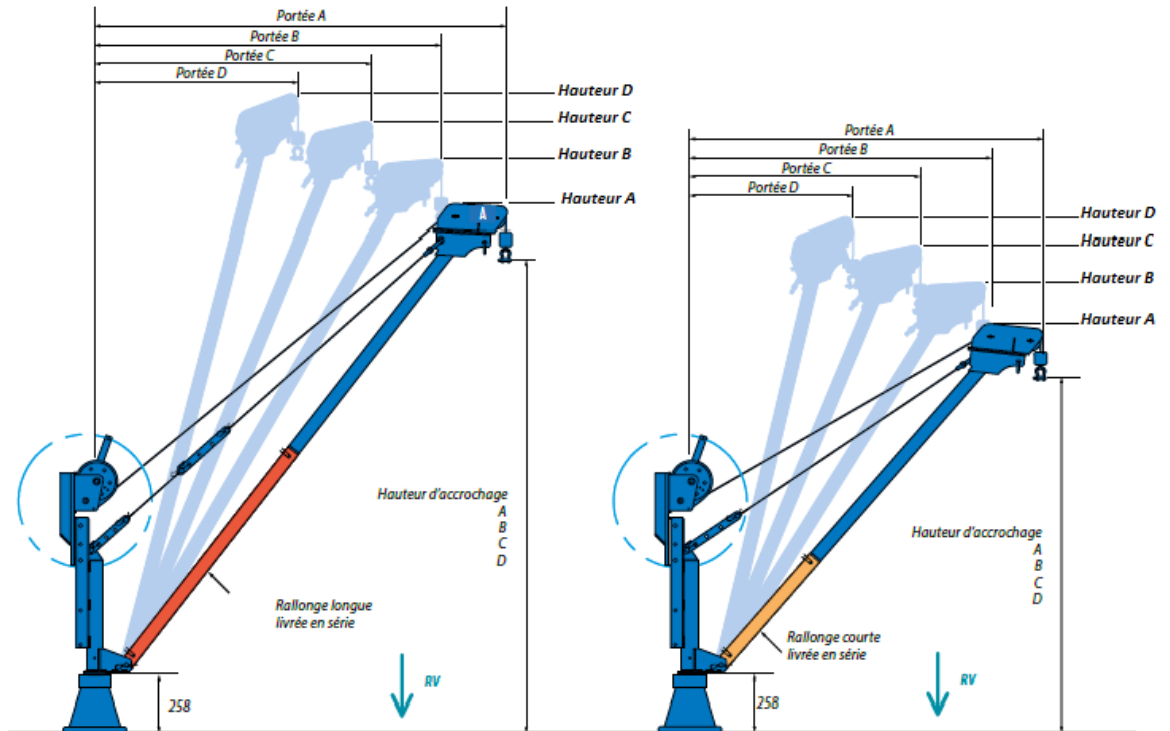
CMU/Portée	1500 mm	2000 mm
300 kg		•
500 kg	•	

**AG\_PAALUT**
**ALUMINIUM REMOVABLE JIB CRANE WITH WINCH  
 POTENCES AMOVIBLES ALUMINIUM AVEC TREUIL**
**EN  
FR**
**DECLINAISONS**

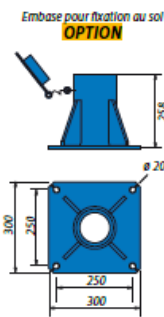
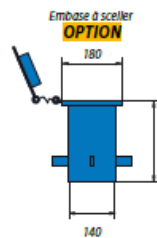
CMU	Portée				HA	HSF	RV	CR	Kit de fixation au sol	Kit de fixation murale	Poids
Max. capacité											
Kg	Maximale	Rallonge	Positions	mm	mm	mm	DaN	DaN.m	N°	N°	Kg
300	2000	Longue	a	2000	2275	2250	370	725	1	1	48
			b	1600	2560	2835					
			c	1300	2715	2995					
			d	900	2850	3130					
		Courte	a	1700	1713	2000					
			b	1400	1956	2330					
			c	1100	2132	2408					
			d	800	2243	2522					
500	1500	Longue	a	1500	2240	2515	570	905	1	1	48
			b	1250	2380	2657					
			c	1050	2470	2746					
			d	800	2540	2818					
		Courte	a	1500	1445	1730					
			b	1250	1658	1930					
			c	1050	1788	2065					
			d	800	1890	2170					

**DETAIL DE FIXATION**

Il convient de vérifier la tenue des supports (poteau ou mur) destinés à recevoir ces potences, en fonction des réactions RH et RV.  
 Il appartient à l'utilisateur de s'assurer de l'ancrage correct et de la qualité du support de l'embase avant toute utilisation de la potence.



Chevillage recommandé:  
 chevilles mécaniques de sécurité  
 pour charge lourdes Ø18  
**OPTION**



Chevillage recommandé:  
 Chevilles chimiques M16  
**OPTION**

