

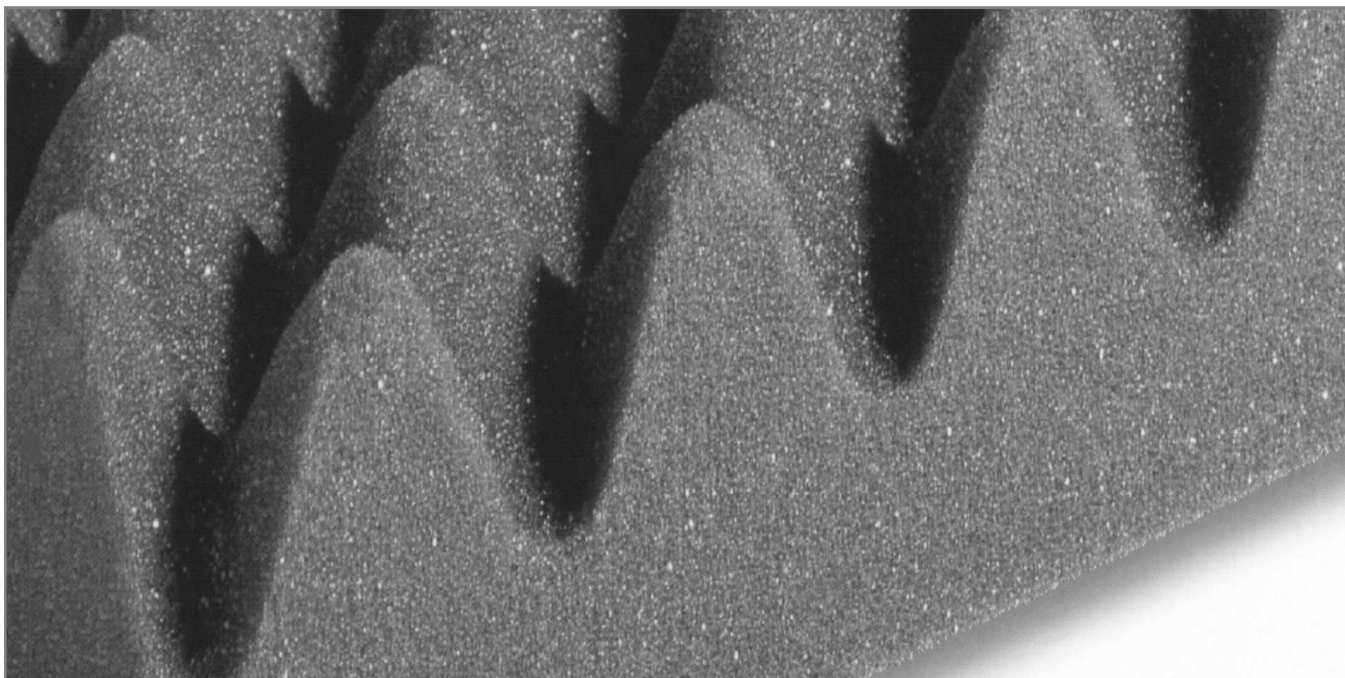
« Mousse PAE M 50 »

Objectif

- Mousse utilisée pour ses qualités absorbantes, permettant de diminuer nettement la propagation des ondes sonores.

Descriptif

- Mousse polyuréthane alvéolée complexée avec une mousse PAE alvéolée à base de polyether, densité 29 kg/m³.
- Alvéole de 30 mm, talon de 20 mm.
- Fixation par collage (sur bois, béton, plastique ou acier).



Caractéristiques techniques

- Conditionnement : plaque de 2000 x 1400 mm.
- Epaisseur 50 mm.
- Température d'utilisation : -30 à 110 °C.
- Poids moyen : 1.2 kg/m².
- Réaction au feu : M4.

Options / Accessoires

- Mise en œuvre par nos équipes de montage.

« CONCEPTION & MISE EN ŒUVRE DE TRAITEMENTS ACOUSTIQUES »