

## Vestiaire multicases 3 cases superposées - Larg. 400 mm

Vestiaire Monobloc - 3 cases / colonne  
Départ usine **6 à 8 sem.**

### Points forts du produit

- Fermetures comprises
- Construction robuste avec portes renforcées et tampons anti-bruits
- Circulation de l'air : ouïes d'aération en partie haute de la porte
- Nombreux coloris et accessoires disponibles sur demande de devis
- Existe en version 1 à 3 colonnes

### Description

Vestiaire **monobloc** à 3 cases superposées.  
Disponible en 1 à 3 colonnes, largeur 400mm.  
Peinture en poudre électrostatique époxy cuite au four  
Porte étiquette adhésive  
Portes renforcées avec charnières invisibles et tampons en plastique anti-bruits.  
Ouverture de la porte à 110°.  
Perforation d'aération en partie haute pour la circulation de l'air.  
La **fermeture** morailon porte cadenas ou serrure (2 clefs fournies) est **comprise** pour l'achat du vestiaire (de 1 à 4 colonnes).  
Les références "SANS FERMETURE" sont réservées pour les fermetures spécifiques: Monnayeur , Code , électronique, Morailon débrayable.  
Ces modèles sont également disponible avec 1 prise 220 V et 2 ports USB par casier.

**Coloris en stock** : Corps et porte gris Ral 7035

**Coloris standard sur demande avec supplément** et un délai de 6-8 semaines :

Blanc RAL9010, Ivoire RAL 1015, gris silex RAL7032, Marron RAL8016, Jaune RAL1023, Orange RAL2004, Bordeaux RAL3005, Vert RAL6011, Bleu Turquoise RAL6033, Vert Menthe RAL5018, Anthracite RAL7016, Bleu ciel RAL5012, Bleu marine 5010, Gris perle RAL7035, Noir RAL9005

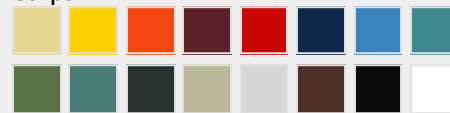
**Options disponibles sur demande** : Fermeture 3 points serrure ou morailon, fermeture à code, fermeture par monnayeur 1 euro par clef prisonnière (avec ou sans restitution de la pièce), coiffe inclinée, socle, socle pieds, pieds réglables, socle banc, socle banc rétractable.

### Certifications

Garantie **10 ans** Fermeture **comprise**

### Coloris

#### Corps



#### Portes



### Caractéristiques techniques

| RÉFÉRENCE | FERMETURE À | NBRE DE COLONNES | NBRE DE CASIERS | DIM. EXT. LXPXH (MM) | DIM. UTILES CASIER LXPXH (MM) | DIM. PASSAGES DE PORTE LXH (MM) | POIDS (KG) |
|-----------|-------------|------------------|-----------------|----------------------|-------------------------------|---------------------------------|------------|
|-----------|-------------|------------------|-----------------|----------------------|-------------------------------|---------------------------------|------------|

Voir en ligne Vestiaire multicases 3 cases superposées - Larg. 400 mm

Retrouvez toutes nos gammes sur [www.axess-industries.com](http://www.axess-industries.com)

| RÉFÉRENCE  | FERMETURE À       | NBRE DE COLONNES | NBRE DE CASIERS | DIM. EXT. LXPXH (MM) | DIM. UTILES CASIER LXPXH (MM) | DIM. PASSAGES DE PORTE LXH (MM) | POIDS (KG) |
|------------|-------------------|------------------|-----------------|----------------------|-------------------------------|---------------------------------|------------|
| 10.3325.01 | Morailon          | 1                | 3               | 400 x 500 x 1800     | 398 x 470 x 553               | 320 x 553                       | 24,0       |
| 10.3325.03 |                   | 2                | 6               | 800 x 500 x 1800     | 398 x 470 x 553               | 320 x 553                       | 39,0       |
| 10.3325.05 |                   | 3                | 9               | 1200 x 500 x 1800    | 398 x 470 x 553               | 320 x 553                       | 56,0       |
| 10.3325.02 | Serrure (2 clefs) | 1                | 3               | 400 x 500 x 1800     | 398 x 470 x 553               | 320 x 553                       | 24,0       |
| 10.3325.04 |                   | 2                | 6               | 800 x 500 x 1800     | 398 x 470 x 553               | 320 x 553                       | 39,0       |
| 10.3325.06 |                   | 3                | 9               | 1200 x 500 x 1800    | 398 x 470 x 553               | 320 x 553                       | 56,0       |
| 10.3325.16 | Sans fermeture    | 1                | 3               | 400 x 500 x 1800     | 398 x 470 x 553               | 320 x 553                       | 24,0       |
| 10.3325.17 |                   | 2                | 6               | 800 x 500 x 1800     | 398 x 470 x 553               | 320 x 553                       | 39,0       |
| 10.3325.18 |                   | 3                | 9               | 1200 x 500 x 1800    | 398 x 470 x 553               | 320 x 553                       | 56,0       |

#### Accessoires disponibles pour Vestiaire multicases 3 cases superposées - Larg. 400 mm

| Nom | Délai |
|-----|-------|
|-----|-------|

Voir en ligne Vestiaire multicases 3 cases superposées - Larg. 400 mm

Retrouvez toutes nos gammes sur [www.axess-industries.com](http://www.axess-industries.com)