

INFORMATIONS SUR LE PRODUIT

UNITÉ D'INJECTION

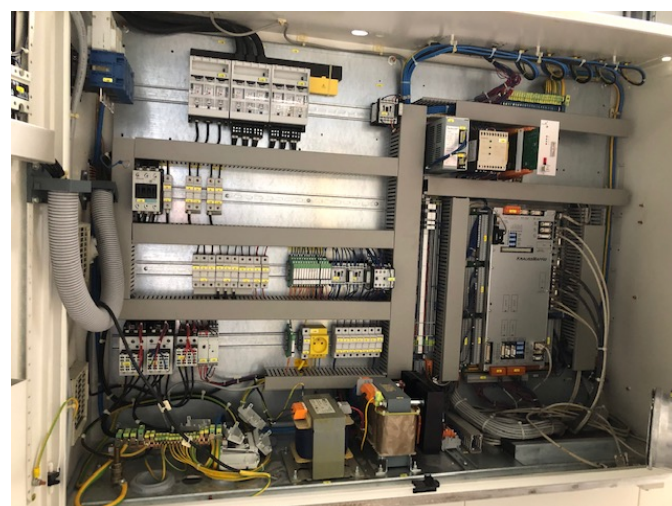
Diamètre de vis : 35 mm
Volume d'injection calculé : 154 cm³
Rapport longueur/diamètre : 23 L/D
Débit d'injection maxi : cm³/s
Pression sur la matière : 2429 bars
Capacité de plastification PS : Kg/h
Vitesse Vis : RPM
Couple moteur hydraulique : Nm
Puissance moteur Hydraulique : HP
Nb Zones de température : N

UNITÉ DE FERMETURE

Force de fermeture : 1100 kN
Course ouverture : mm
Epaisseur Moule Mini /Max : mm
Distance Max entre plateau : mm
Passage entre colonnes : 430 x 470 mm
Dimension des plateaux : 760 x 770 mm

GÉNÉRAL

Puissance de chauffage : kW
Puissance totale installée : kW
Quantité d'huile : l.
Dimension : (LxHxP) 4.24 x 2.2 x 1.5 m.
Poids : 5500 Kg



EQUIPEMENT

MISE EN SERVICE

2004

NBRES D'HEURES