

EURO-NORME ESA

BACS DE DISTRIBUTION

Les bacs de distribution offrent un volume intérieur utile important du fait de leurs parois lisses. Les couvercles crocodile et les ergots garantissent un empilage aisé. Vous pouvez aisément empiler les bacs les uns sur les autres.



Les bacs de distribution remplacent efficacement le carton et préservent donc nos forêts ! Dotés d'un couvercle à charnières, ils sont nommés ALC - 'Attached Lid Containers'.



Les bacs de distribution empilable à étrier présentent le même profil que les bacs empilés.

400 x 300 x 222 mm 18 ltr.

(338 x 254 x 197 mm intérieur)
poids 1800 gr



n° art.: **ALC 43225** avec porte étiquette

400 x 300 x 306 mm 25 ltr.

(329 x 250 x 282 mm intérieur)
poids 2100 gr



n° art.: **ALC 43310** avec porte étiquette



Lorsque les bacs de distribution à couvercle crocodile sont emboîtés, les couvercles occupent une largeur de 100mm.

Nous pouvons faire 4 piles sur une palette de 1200x1000mm.

600 x 400 x 264 mm 48 ltr.

(530 x 353 x 240 mm intérieur)
poids 2930 gr



n° art.: **ALC 64265** avec porte étiquette

600 x 400 x 306 mm 54 ltr.

(514 x 350 x 281 mm intérieur)
poids 3125 gr (L version 2900 gr)



n° art.: **ALC 64310** avec porte étiquette
n° art.: **ALC 64310L** version légère



L'étiquette ne peut être placée ou retirée du support que lorsque le couvercle est ouvert.

600 x 400 x 365 mm 65 ltr.

(508 x 346 x 340 mm intérieur)
poids 3380 gr



n° art.: **ALC 64365**

600 x 400 x 400 mm 70 ltr.

(521 x 343 x 375 mm intérieur)
poids 3700 gr (L version 3350 gr)



n° art.: **ALC 64400** avec porte étiquette
n° art.: **ALC 64400L** version légère

EURO-NORME ESA

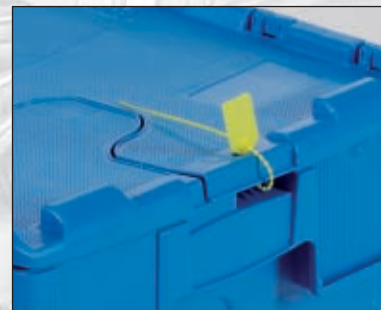
BACS DE DISTRIBUTION

714 x 465 x 356 mm 75 ltr.

(598 x 375 x 307 mm intérieur)
poids 4560 gr



n° art.: **ALC 704635S** avec porte étiquette



Les ALC peuvent être scellés.

600 x 400 x 200 mm 35 ltr.

(530 x 340 x 172 mm intérieur)
poids 1850 gr



n° art.: **SNB-6020** Fond et parois latérales fermés

600 x 400 x 200 mm 35 ltr.

(530 x 340 x 172 mm intérieur)
poids 1700 gr



n° art.: **SNBP-6020** Fond et parois latérales perforés



Porte-étiquettes autocollant qui permet de remplacer facilement les coordonnées d'envoi.

600 x 400 x 300 mm 53 ltr.

(530 x 340 x 272 mm intérieur)
poids 2300 gr



n° art.: **SNB-6030** Fond et parois latérales fermés

600 x 400 x 300 mm 53 ltr.

(530 x 340 x 272 mm intérieur)
poids 2050 gr



n° art.: **SNBP-6030** Fond et parois latérales perforés

| n° art. | dimension mm |
|-------------------|-------------------|
| 90456 - A6 | 165 x 114 mm (A6) |
| 90456 - A5 | 170 x 230 mm (A5) |
| 90456 - A4 | 335 x 230 mm (A4) |



Nous proposons également des bacs de distribution avec couvercles à relief anti-adhérent. Ils permettent de décoller facilement les autocollants.