



Armoire d'atelier

Armoire d'atelier polyvalente
Départ usine [Consultez nous](#)

Points forts du produit

- Armoire d'atelier monobloc de construction robuste en tôle d'acier 10/10, finition époxy
- Portes renforcées pour une meilleure rigidité
- Fermeture 2 points centralisée à clés
- 4 étagères réglables au pas de 25 mm
- Charge utile de 60 kg par étagère

Description

Armoire d'atelier monobloc de construction robuste en tôle d'acier 10/10, finition peinture époxy 4 étagères réglables au pas de 25 mm. Portes renforcées pour une meilleure rigidité. Fermeture 2 points centralisée à clés. Charge maxi de 60 kg par étagère. Nombreux coloris. En option (nous consulter) :- Étagères galvanisées- Étagère supplémentaire en accessoire

Caractéristiques :

Référence	10.4078.05
Nbre de tablettes	4
Structure & étagère	10-oct
Dim. ext. Lxpxh (mm)	1000 x 540 x 1950
Poids	72

Certifications

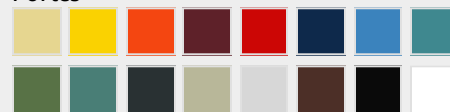
Garantie
10 ans

Coloris

Corps



Portes



Voir en ligne Armoire d'atelier - Référence 10.4078.05

Retrouvez toutes nos gammes sur www.axess-industries.com