

MegaPX Indoor Analytics Dome



La **Caméra MegaPX Indoor Analytics Dome** de March Networks® est une caméra IP d'intérieur, fixe et dotée de fonctions d'analyse, avec une mise au point/un zoom à distance pour une installation facile. Cette caméra convient idéalement aux détaillants et aux banques qui requièrent la puissance des fonctions analytiques vidéo pour surveiller en permanence et améliorer l'efficacité de leur activité. Elle allie la résolution vidéo 1080p à haute définition (HD) à une puissante plage dynamique élevée (High Dynamic Range, ou HDR), pour une excellente qualité d'image dans toutes les conditions d'éclairage.



Lorsqu'elle est associée au logiciel Searchlight™ de March Networks, la caméra MegaPX Indoor Analytics Dome vous permet d'intégrer des vidéos de vos magasins de vente au détail ou de vos agences bancaires avec des fonctions d'analyse de vidéo et de données POS/teller/ATM, et simplifie ainsi vos tâches de surveillance des files d'attente, d'évaluation de la durée de la visite des clients, de comptage des personnes, d'opérations et d'audits de sécurité et bien plus encore — et tout ceci via un tableau de bord intelligent doté d'icônes.

L'AVANTAGE DES FONCTIONS ANALYTIQUES DE POINTE

Les fonctions analytiques de March Networks sont installées sur la caméra, à l'inverse d'un serveur ou du Cloud. Cela permet d'obtenir des fonctions analytiques précises en temps réel sans affecter la performance du serveur ni compromettre la bande passante.

DETAILS DE CAPTURE DANS DES CONDITIONS D'ECLAIRAGE DYNAMIQUE

Même lorsque les conditions d'éclairage sont très contrastées (par exemple, certaines zones de la scène sont obscures et d'autres zones sont fortement éclairées), la caméra MegaPX Indoor Analytics Dome est dotée de la technologie HDR permettant de capturer tous les détails. La caméra capture des images de la même scène — prises avec différentes combinaisons de vitesse/d'ouverture de l'obturateur — et génère un ensemble d'images présentant différents niveaux de luminosité et de profondeur de champ. Ensuite, elle fusionne toutes ces images ensemble pour créer une vidéo constituée des parties les plus colorées, éclairées et observées de la scène.

CONFIGURER LA CAMERA POUR DES FONCTIONS ANALYTIQUES EN MOINS DE 5 MINUTES

Les procédures de configuration sont faciles à suivre, avec une démarche étape par étape permettant d'assurer une configuration appropriée des fonctions analytiques avant de pouvoir les activer. Cela permet d'éviter que les clients n'activent les fonctions analytiques de manière prématurée et garantit que les fonctions analytiques fonctionnent comme prévu. Cela permet également de réduire les problèmes d'assistances et d'augmenter la satisfaction des clients au vu des résultats. Une connaissance approfondie du fonctionnement analytique n'est pas nécessaire, et la valeur d'analyste reste simple paramètres.

ASSOCIER LA SURVEILLANCE TRADITIONNELLE AVEC LES FONCTIONS ANALYTIQUES D'ENTREPRISE

La caméra propose un bon équilibre entre précision et champ de vision ; elle peut donc être utilisée à des fins de surveillance conventionnelle efficace ajoutée à ces capacités analytiques.

CARACTERISTIQUES

- Images 1080p
- Comptage de personnes
- Surveillance des files d'attente
- Durée de visite des clients
- Fonctions d'analyse de la sécurité (détection de mouvement, câble, anti-sabotage actif)
- Plage dynamique élevée (HDR)
- Filtre infrarouge amovible jour/nuit (TDN)
- E/S d'alarme et audio
- Masques de confidentialité
- Objectif avec diaphragme automatique, de 3 à 9 mm, mise au point/zoom à distance
- Coffret résistant au vandalisme
- Archivage fantôme (Shadow Archiving™) avec micro SDHC
- Flux de compression simultanés H.264 et M-JPEG.
- Caméra facile à installer et fonctions analytiques faciles à configurer
- Alimentation électrique par câble Ethernet (Power over Ethernet)
- Prise en charge de March Networks Cloud

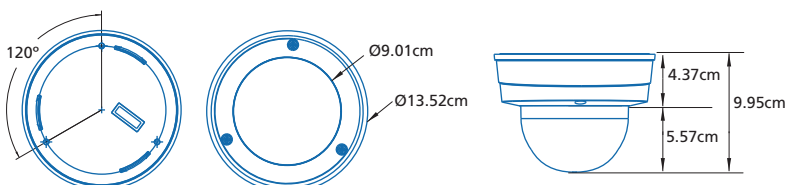
REFERENCES D'ARTICLE

CAMÉRA

- 29703

ACCESSOIRES

- 28319 – Adaptateur pour montage encastré à l'intérieur
- 30327 – Adaptateur pour montage NPT 1,5 po
- HOMINIDOMESMA – Montage suspendu
- HOMINIDOMEWB – Montage mural
- HOMINIDOMEPMMA – Adaptateur pour poteau
- 27639 – Adaptateur d'angle
- 28317 – Adaptateur pour plaque électrique à l'intérieur (Surface)
- 30323 – Boîtier avec accès latéral pour câbles
- 27392 – Bulle teintée (kit de 10)



Convertissez votre vidéo en fichiers qui vous aideront à analyser et améliorer votre activité

COMPTAGE DE PERSONNES

Déterminer les taux d'occupation et de conversion

Ce que vous voyez ...

Des personnes vont et viennent tout au long de la journée sans aucune indication du nombre de clients qui ont visité votre site ou qui ont acheté quelque chose

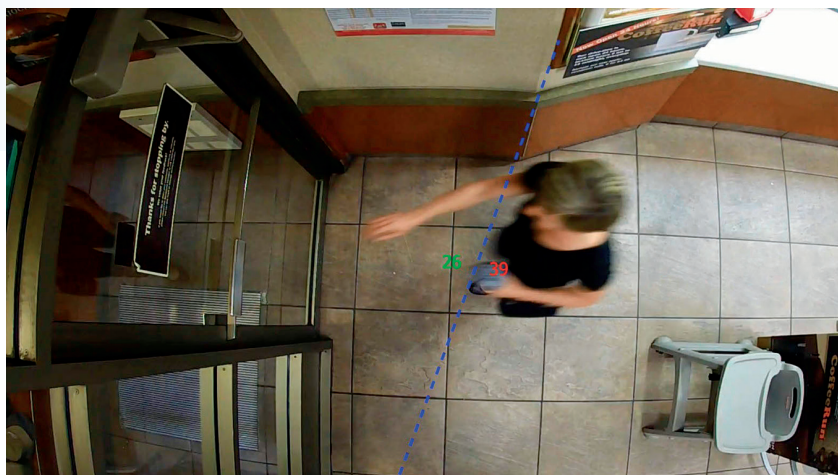


Ce que la caméra Analytics Dome voit ...

- Le nombre de personnes qui sont entrées et qui ont quitté votre établissement.
- Les cas de personnes qui partent en passant par l'entrée.
- Lorsque le taux d'occupation maximale est dépassé.

Ce que vous pouvez en conclure ...

- Vos périodes de creux et de pic de clientèle pour maintenir des niveaux optimum de ressources humaines.*
- Lequel de vos sites présente le plus/le moins de visiteurs, et laquelle de vos entrées présente la fréquentation la plus élevée/la plus faible.*
- Quel site transforme la plupart des visiteurs en acheteurs.*
- Lorsque le taux d'occupation est dépassé, ou lorsqu'un objectif a été défini au niveau du nombre de personnes.
- Adapter les exigences de sécurité avec la fréquentation du magasin.*



SURVEILLANCE DES FILES D'ATTENTE

Déterminez combien de clients attendent dans la file et pendant combien de temps

Ce que vous voyez ...

Des clients qui attendent dans une file d'attente, sans aucune indication du nombre de personnes en train d'attendre, ni de la durée de leur attente dans la file

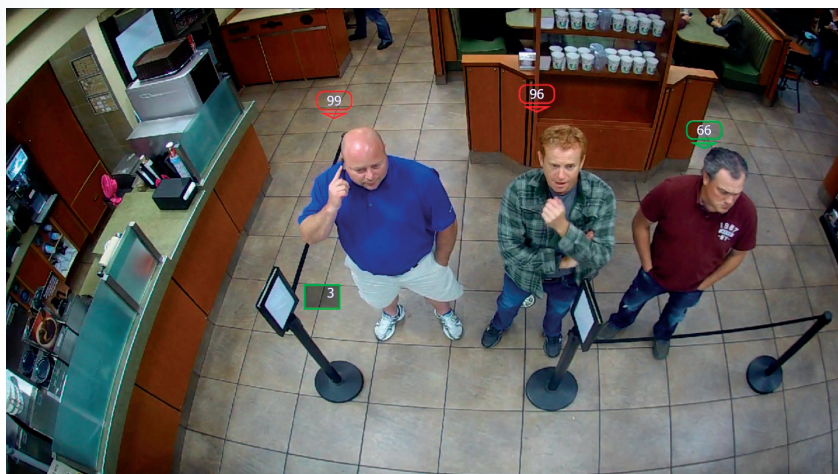


Ce que la caméra Analytics Dome voit ...

- Le nombre de personnes dans la file et le nombre de secondes passées par chaque personne en train d'attendre.
- Quand la « durée d'attente maximale » a été atteinte (à définir par l'utilisateur).
- Si les clients dans la file sont trop nombreux ou trop peu nombreux (à définir par l'utilisateur).

Que vous pouvez en conclure ...

- A quelle heure (ou au cours de quelle journée) y a-t-il le plus de personnes à faire la queue et pendant combien de temps.*
- Votre vitesse moyenne de service client, même entre différents sites.*
- Activité actuelle de file d'attente en temps réel (via une alerte) de sorte que vous pouvez ajuster les niveaux de ressources humaines/ enquêter sur des problèmes.
- Le succès de campagnes de marketing en point de vente en intégrant des vidéos avec les données de transaction de votre magasin.*





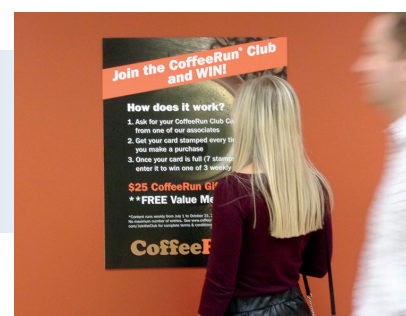
La caméra peut effectuer toutes les analyses via un champ de vision incliné, une perspective plus conventionnelle pour une surveillance générale

DUREE DE VISITE DES CLIENTS

Déterminez combien de visiteurs se trouvent dans une zone spécifique et la durée moyenne passée

Ce que vous voyez ...

Des clients s'attardant à certains endroits, alors que d'autres zones restent complètement inoccupées.



Ce que la caméra Analytics Dome voit ...

- Si des personnes se trouvent dans une zone spécifique de votre établissement et combien de secondes elles s'y attardent.
- Quand la « durée de visite maximale » a été atteinte (à définir par l'utilisateur).
- Si un client est présent lorsqu'une transaction est en cours (permet de fournir des preuves pour évaluer des transactions suspectes).



Ce que vous pouvez en conclure ...

- Le succès des campagnes de marketing et des supports promotionnels dans certains magasins ou régions spécifiques (y compris des analyses par heure, jour, semaine et mois du comportement réel du client).*
- Le nombre de clients qui pénètrent dans les zones à proximité d'une promotion en bout de linéaire pour gagner de véritables données métriques du marché et adapter les niveaux de stock.*
- Si du vagabondage a lieu (auprès d'un DAB, par exemple).
- Si le service client agit de manière opportune et efficace.*
- Si des transactions suspectes ont lieu.*

* Nécessite March Networks Searchlight pour les services bancaires ou Searchlight pour la vente au détail

MegaPX Indoor Analytics Dome

CAMÉRA

Capteur d'image	Balayage progressif CMOS 1/3 po
Lentille	De 3 à 9 mm, F1.2, diaphragme automatique, mise au point/zoom à distance,
Horizontal Angle de Vue	83,2° – 33,5°
Eclairage minimum	
Couleur	0,05 lux à F1,2 (30 IRE, AGC allumé)
B/N	0,01 lux à F1,2 (30 IRE, AGC allumé)
Plage dynamique étendue	100 dB
Durée d'ouverture	de 1/25 à 1/1 000 s
Réglage de l'angle de la caméra	Panoramique 360°, Inclinaison 156

VIDÉO

Compression vidéo	H.264, M-JPEG
Résolution	1080p (1920x1080) à CIF (352x288)
Fréquence d'image	Jusqu'à 30 images par seconde à 1080p
Flux vidéo	Flux double H.264 et M-JPEG (1080p sur flux n° 1 ; D1 sur flux n° 2) Cadence de prise de vue et bande passante réglables CBR/VBR H.264 ; VBR M-JPEG (réglage de la qualité)
Réglages image	Netteté, contraste, luminosité, teinte, gain maxi saturation, balance des blancs, mode jour/nuit, mode plage dynamique, durée d'ouverture, réduction du bruit 3D, basculement image, patches de confidentialité

AUDIO

Flux audio	à deux canaux
Compression audio	G.711 PCM, ADPPCM, débit binaire configurable
Entrée/Sortie audio	Entrée ligne stéréo ; sortie ligne stéréo

RESEAU



Sécurité	Protection par mot de passe, filtrage d'adresse IP, gestion de connexion, authentification LDAP, cryptage HTTPS (configuration seulement), 802.1X, authentification par carte à puce/clé USB
Protocoles pris en charge	ONVIF, NTP, RTP, RTSP, RTCP, HTTP, HTTPS, IPv4, TCP, UDP, DHCP, ARP, LDAP





INTÉGRATION DU SYSTÈME

Vidéo intelligente	Comptage de personnes, surveillance de files d'attente, durée de visite des clients, détection de mouvement vidéo, anti-sabotage actif, câble
Déclenchement d'alarme	Dépassement du comptage de personnes, dépassement de la longueur de file d'attente, dépassement de la durée d'attente de la file, dépassement de la durée de visite, détection de contre-sens, câble, détection de mouvement vidéo, anti-sabotage actif, entrée externe
Événements d'alarme	Enregistrement vidéo sur mémoire locale (microSDHC), activation sortie extérieure

GÉNÉRALITÉS

Coffret	Coffret d'intérieur en plastique, poids léger, durable, résistant au vandalisme
Alimentation	24 V AC ; PoE IEEE 802.3af Classe 0
Connecteurs	RJ-45 100BASE-TX PoE femelle, 1 entrée d'alarme, 1 sortie d'alarme, entrée ligne audio, sortie ligne audio, alimentation 24 V AC
Stockage local	Carte mémoire microSDHC (vendue séparément)
Conditions de fonctionnement	entre 14° et 122° F / entre -10° et 50° C (0-90% d'H.Rel., sans condensation)
Mécanique	
Poids	1,08 lbs (0,49 Kg)
Dimensions (H x P)	3,92 x 5,32 po / 9,95 x 13,52 cm
Homologations réglementaires	CE – Directive CEM ; 2004/108/CE ; normes EN55022 ; EN55024 ; EN50130-4 ; FCC Partie 15 Sous-partie B ; ICES-003 ; UL-60950-1 ; Directive RoHS (2002/95/CE) ; C-Tick
Accessoires compris	CD du logiciel (comprenant le Guide d'installation, le Guide de configuration, le Guide de l'Utilisateur des fonctions analytiques, le Guide de l'utilisateur pour commande client, et navigateur), et schéma de montage

	Référence d'article
	28319 Adaptateur pour montage encastré à l'intérieur
	30327 Adaptateur pour montage NPT 1,5 po
	HOMINIDOMESMA Montage suspendu NPT 1,5 po Nécessite également 30327 – Adaptateur pour montage NPT 1,5 po
	HOMINIDOMEWB Le montage mural NPT 1,5 po nécessite également 30327 Montage NPT 1,5 po Adaptateur

	Référence d'article
	HOMINIDOMEVMA Adaptateur pour poteau Nécessite également 30327 – Adaptateur pour montage NPT 1,5 po et HOMINIDOMEWB Montage mural
	27639 Adaptateur d'angle Nécessite également 30327 Adaptateur pour montage NPT 1,5 po et HOMINIDOMEWB Montage mural NPT 1,5 po
	28317 Adaptateur pour plaque électrique à l'intérieur (Surface)
	30323 Boîtier avec accès latéral pour câbles