

MONTE-CHARGE ACCESSIBLE INDUSTRIEL (A 1 COLONNE)

C1N - B

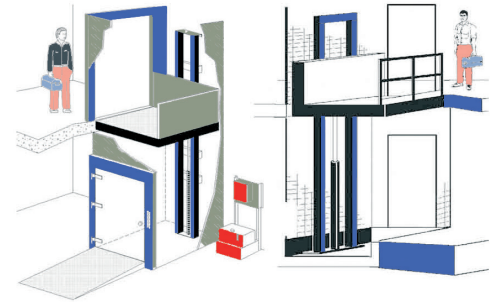


Nos monte-charges à colonne double sont conformes à la directive machine 2006/42/CE.

Interdits au transport de personnes, ils sont conçus pour l'élévation de charges entre plusieurs niveaux fixes.

Un verrouillage au niveau assure la sécurité des personnes pendant le chargement et le déchargement (vitesse réduite à l'approche du verrouillage).

Le plateau s'élève sous l'action d'un vérin hydraulique (Niveau 0+1 et +2).



CARACTERISTIQUES TECHNIQUES GENERALES

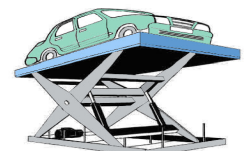
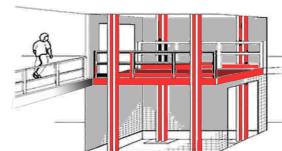
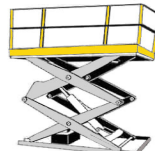
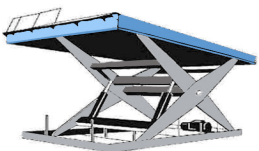
- Charges maximum : 500 Kg et 1000 Kg
- Dimensions de plateau : 1000x1000 / 1400x1000 / 1300x1300 / 1500x1300 / 1500x1500 mm
- Courses standard : 2500, 3500, 4500, 5500 mm
- En fonction de la course demandée, la hauteur d'arrêt est pré-réglable à + ou - 50 mm
- Accès possible 3 faces
- Plateau en tôle larmée - Centrale hydroélectrique externe
- Portes asservies (battante manuelle)
- Boutons de sélection d'étage encastrés (plastron) dans les montants de chaque porte palière
- Ralentisseur à l'approche des niveaux
- Finition peinture polyuréthane : plateau Bleu RAL 5010 / Blanc RAL 9010 / Gris RAL 7045
- Fosse : profondeur 100 mm
- Rampe possible Hauteur 100 mm (Finition Bleu RAL 5010 / Blanc RAL 9010 / Gris RAL 7045)
- Gaine maçonnée ou pylône métallique finition : Bleu RAL 5010 / Blanc RAL 9010 ou Gris RAL 7045
- Habillage de protection (bardage) : Blanc RAL 9010
- Vitesse d'élévation approximative : 7m/min.
- Puissance nominale : 2,2 kW
- Mât : galvanisé
- Chaînes de levage à mailles jointives, coef. de sécurité 5, équipées d'un contact de mou de chaîne

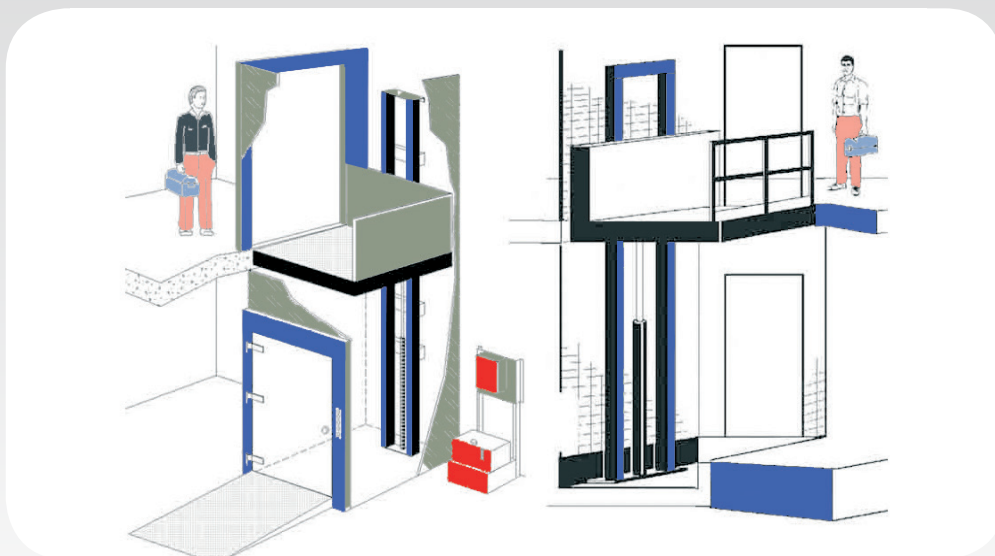
SECURITE

- Verrouillage électromécanique 1 point, aux niveaux
- Tension des commandes : (TBT) 24 V continu - Installation électrique conforme à la norme NF E 60204-1
- Sécurité anti-chute assurée par clapet anti-retour piloté électriquement sur vérin
- Vitesses de montée et de descente presque constantes quelle que soit la charge
- Circuit hydraulique équipé d'un limiteur de charge à l'élévation et à la descente - Béquilles pour entretien

Dans un souci d'amélioration, ACTI ELEVATION se réserve le droit de modifier les caractéristiques de ses produits à tout moment.

Mise à jour du : 10/03/2016

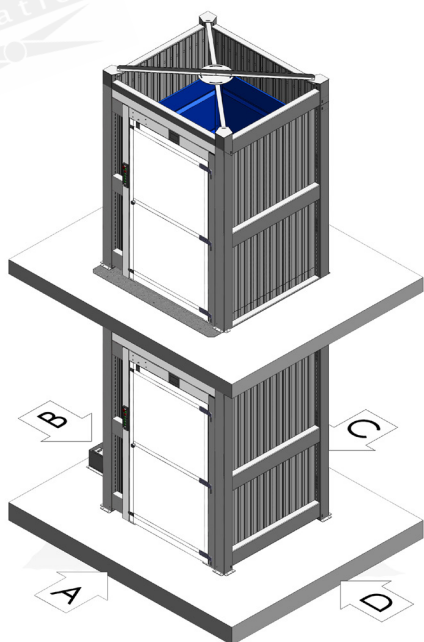




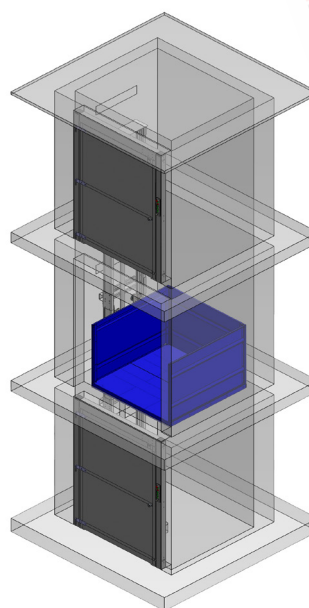
Fixation :

Fixation du mât au sol puis contre tous les 2 mètres ainsi qu'à son extrémité

Exemple de C1N-B en pylône métallique



Exemple de C1N-B en gaine maçonnée



Dans un souci d'amélioration, ACTI ELEVATION se réserve le droit de modifier les caractéristiques de ses produits à tout moment.

Mise à jour du : 10/03/2016

