

Emballage isotherme 24h à 2-8°C





Solution 5 L



Solution 10 L



Solution 21 L



Solution 31 L



Solution 36 L

## Thermoshipping

Storopack conçoit et fabrique des emballages isothermes efficaces adaptés à chaque produit. Ils tiennent compte des conditions climatiques dans lesquelles s'effectuent le transport et le stockage. Les marchandises thermosensibles peuvent ainsi être expédiées à 2-8 °C de manière sûre, rapide et économique.



## Des emballages isothermes haute performance pour des expéditions à température contrôlée, entre 2 et 8°C jusqu'à 24 heures

Bénéficiant d'une pré-qualification, disponibles sur stock et économiques

Storopack propose cinq formats de boîtes pré-qualifiées pour des expéditions à température contrôlée entre 2 et 8 °C jusqu'à 24 heures. Ces emballages isothermes haute performance sont livrables immédiatement et disponibles à l'unité. Pour caractériser ces boîtes, toutes les solutions ont été pré-qualifiées selon les critères de la norme NF S99-700. Cette qualification a été réalisée sans produit, c'est-à-dire avec le scénario le plus défavorable.

Toutes ces solutions comprennent les éléments suivants :

- Boîte en PSE
- Briques réfrigérantes
- Carton extérieur d'expédition
- Carton intérieur
- Instructions de rangement dans l'emballage
- Rapport de qualification

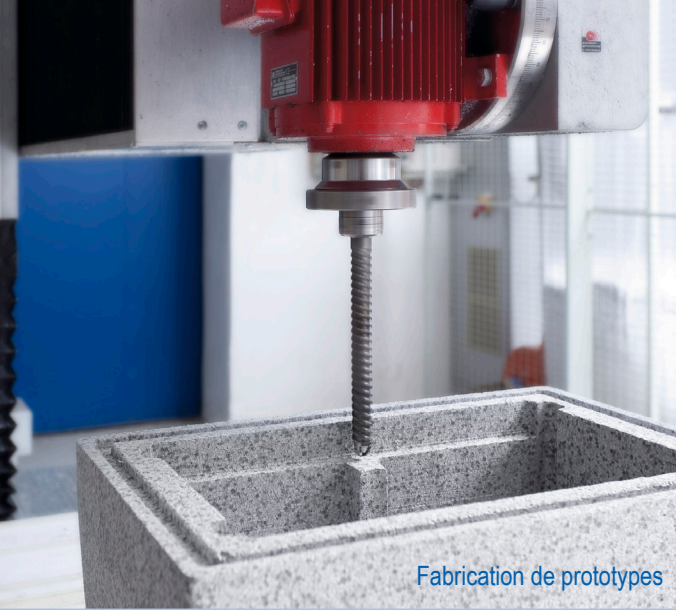
### Avantages :

- Manipulation facile
- Pas de couche intermédiaire supplémentaire entre les dispositifs réfrigérants et le carton intérieur
- Gros volume utile par rapport au volume total
- Les dimensions extérieures des boîtes PSE permettent une palettisation optimisée Europalette ainsi qu'en entrepôt.



### Aperçu des solutions

Solution	Dimensions extérieures	Dimensions utiles	Volume utile	Poids à vide réfrigérant inclus
Solution 5 L	395 x 395 x 257 mm	275 x 215 x 95 mm	5 litres	4.870 g
Solution 10 L	395 x 395 x 331 mm	275 x 215 x 170 mm	10 litres	4.990 g
Solution 21 L	601 x 401 x 369 mm	410 x 275 x 190 mm	21 litres	7.590 g
Solution 31 L	601 x 401 x 454 mm	410 x 275 x 275 mm	31 litres	9.360 g
Solution 36 L	755 x 575 x 359 mm	565 x 450 x 145 mm	36 litres	11.420 g



Fabrication de prototypes

### Fabrication de prototypes pour les solutions „personnalisées“

Des solutions individuelles sont mises au point en concertation avec nos clients. Notre équipe de développement élabore le projet sous la forme d'un dessin CAO. Ensuite, on peut fabriquer un prototype qui est utilisé pour les essais ultérieurs.



Solution 21 L



Essai en chambre climatique

### Essai en chambre climatique

Avec la chambre climatique, nous testons les solutions pour nos clients „sous toutes les coutures“. Nous pouvons couvrir des scénarios dans l'intervalle de -25 à +50 °C. Des étalonnages réguliers garantissent la fiabilité de nos mesures.

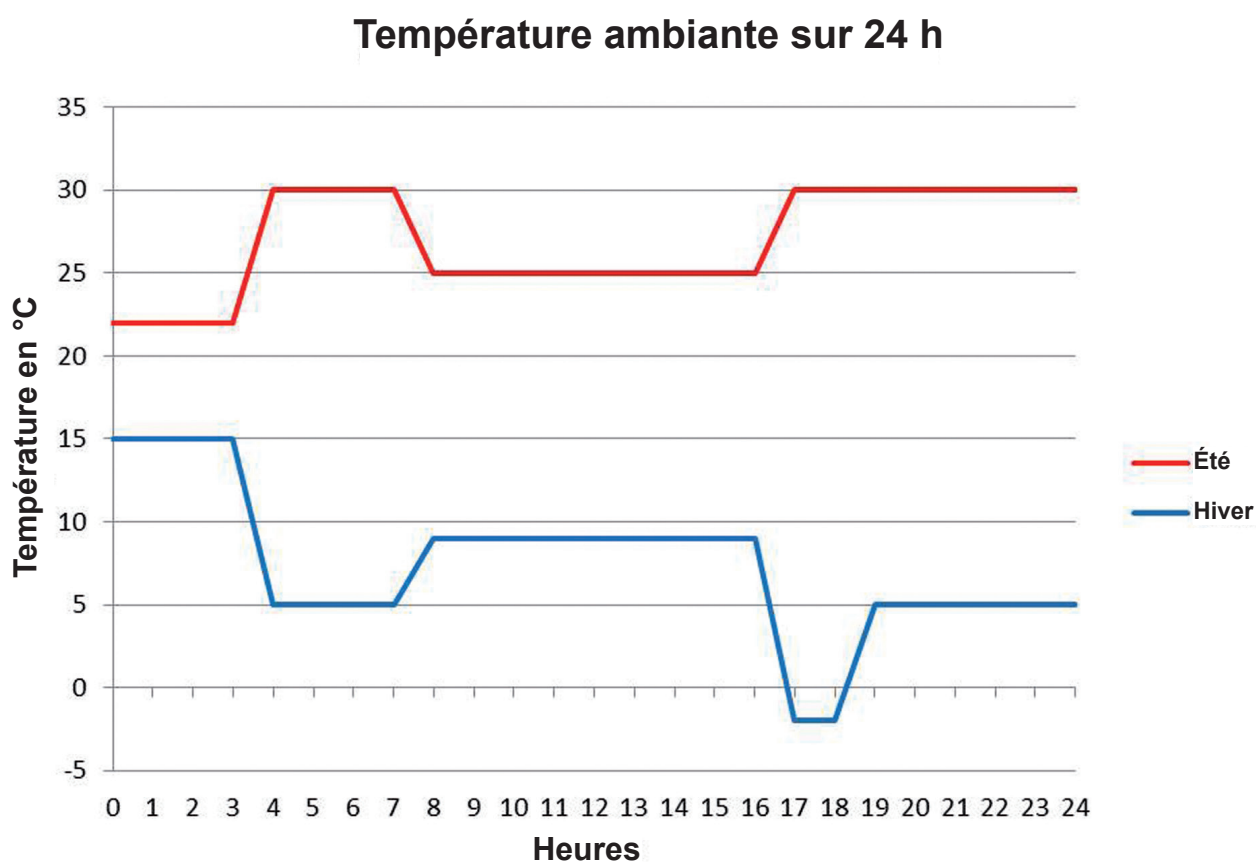


Solution 10 L

## Préqualification par un scénario d'été et d'hiver uniforme

Selon la norme européenne AFNOR NF S99-700

Diagramme scénario d'été/scénario d'hiver



#### Explication

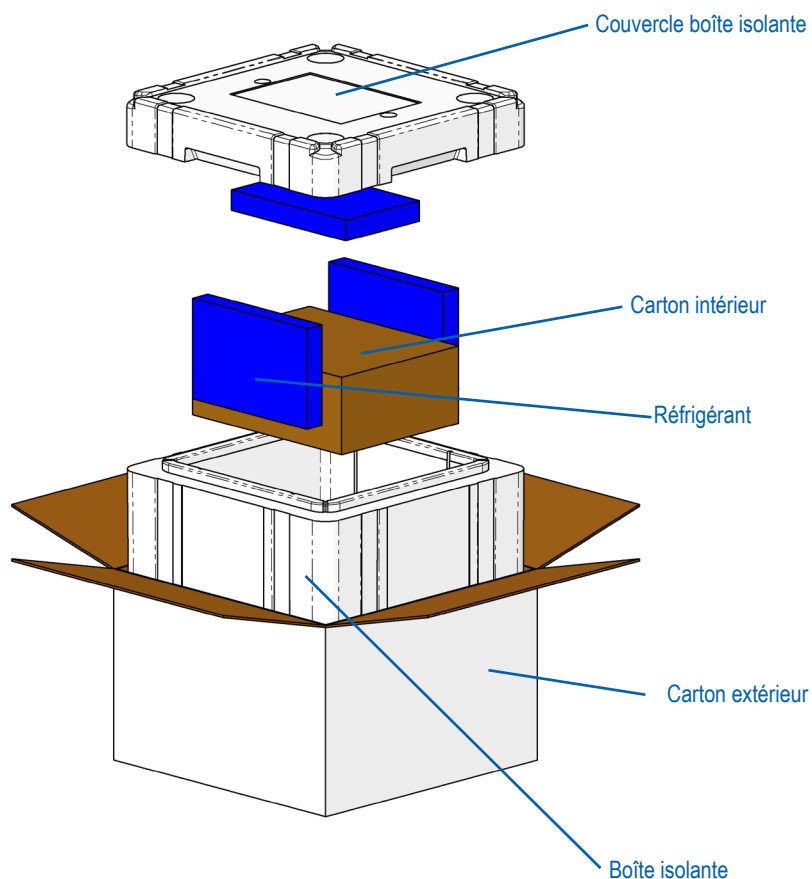
Nous procédons à la qualification selon les scénarios de température ci-dessus. Toutes les boîtes sont testées sans marchandise et vides. La température moyenne s'élève à 27 °C dans le scénario d'été et à 7 °C dans le scénario d'hiver.

## Boîte avec 5 L de volume utile

La version disposant de 5 litres de volume utile est la plus petite boîte de la gamme des emballages isothermes 24 h. Idéale pour les produits thermosensibles de petit volume, ou pour des médicaments spécifiques. Le carton intérieur carré protège les marchandises du contact direct avec les briques réfrigérantes (foambricks).

### Informations sur le produit

- Dimensions extérieures : 395 x 395 x 257 mm
- Dimensions intérieures : 275 x 215 x 95 mm
- Volume utile : 5 litres
- Réfrigérant : 3 briques de 850 g chacune
- Poids total de l'emballage (réfrigérant et carton inclus) : 4.870 g



### Informations sur le rangement dans l'emballage

Deux briques réfrigérantes sont disposées contre les grands côtés du carton intérieur, la troisième est posée sur le carton. Le couvercle de la boîte isolante est fermé et le carton est préparé à l'envoi avec du ruban adhésif.

Pour faciliter la manipulation, le fond de la boîte isolante vide peut être inséré dès le début dans le carton d'emballage.

Des descriptions détaillées du rangement dans l'emballage sont disponibles.

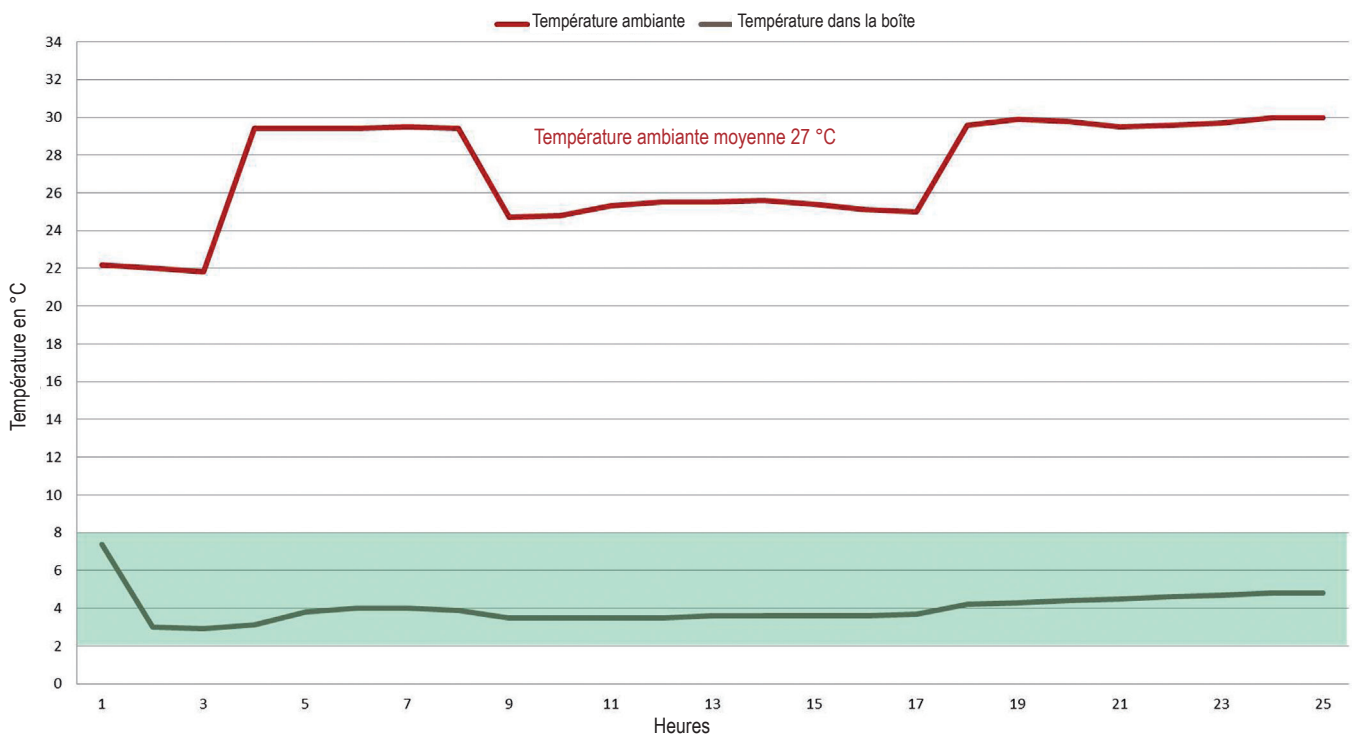
---

## Simulation de la température en chambre climatique

---

### Paramètres :

- Température environnante : conforme au profil NF S99-700 avec une température moyenne de 27 °C
- Poids du dispositif réfrigérant : 2.550 g (briques réfrigérantes)
- Espace de rangement de l'emballage vide (scénario le plus défavorable) afin que vous puissiez avoir l'esprit tranquille



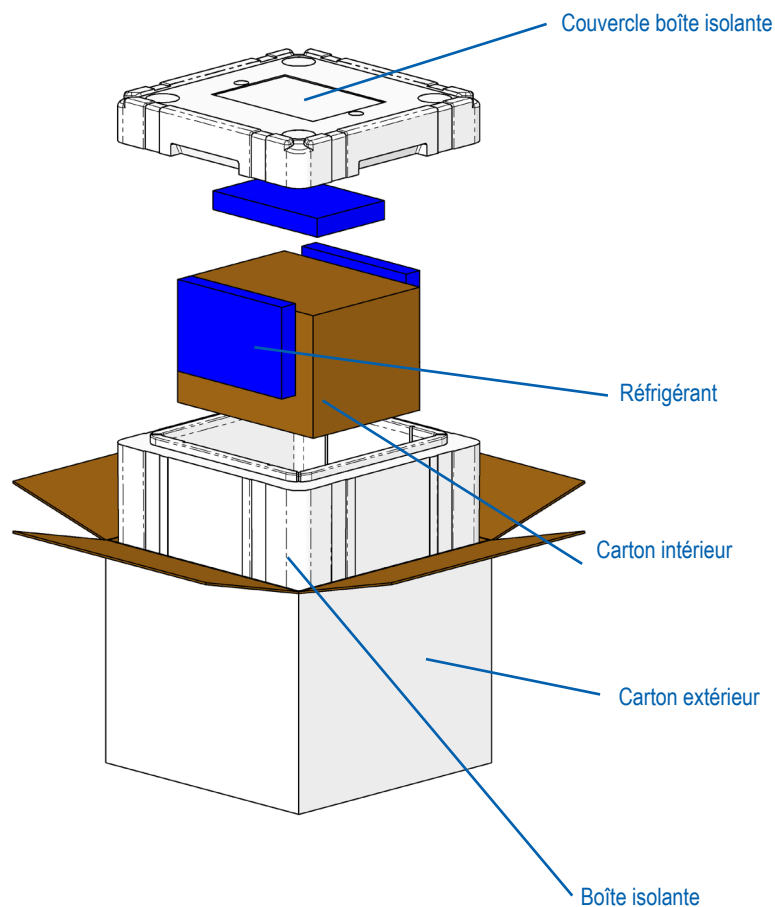


## Boîte avec 10 L de volume utile

La boîte disposant de 10 litres de volume utile offre de nombreuses possibilités d'utilisation. Grâce à la forme rectangulaire de la boîte isolante, des objets longs ou plats peuvent être emballés sans avoir à utiliser une boîte plus grande. Les trois briques réfrigérantes qui entourent le carton intérieur garantissent une température homogène de la marchandise.

### Informations sur le produit

- Dimensions extérieures : 395 x 395 x 331 mm
- Dimensions intérieures : 275 x 215 x 170 mm
- Volume utile : 10 litres
- Réfrigérant : 3 briques de 850 g chacune
- Poids total de l'emballage (réfrigérant et carton inclus) : 4.990 g



### Informations sur le rangement dans l'emballage

Deux briques réfrigérantes sont disposées contre les grands côtés du carton intérieur, la troisième est posée sur le carton. Le couvercle de la boîte isolante est fermé et le carton est préparé à l'envoi avec du ruban adhésif.

Pour faciliter la manipulation, le fond de la boîte isolante vide peut être inséré dès le début dans le carton d'emballage.

Des descriptions détaillées du rangement dans l'emballage sont disponibles.



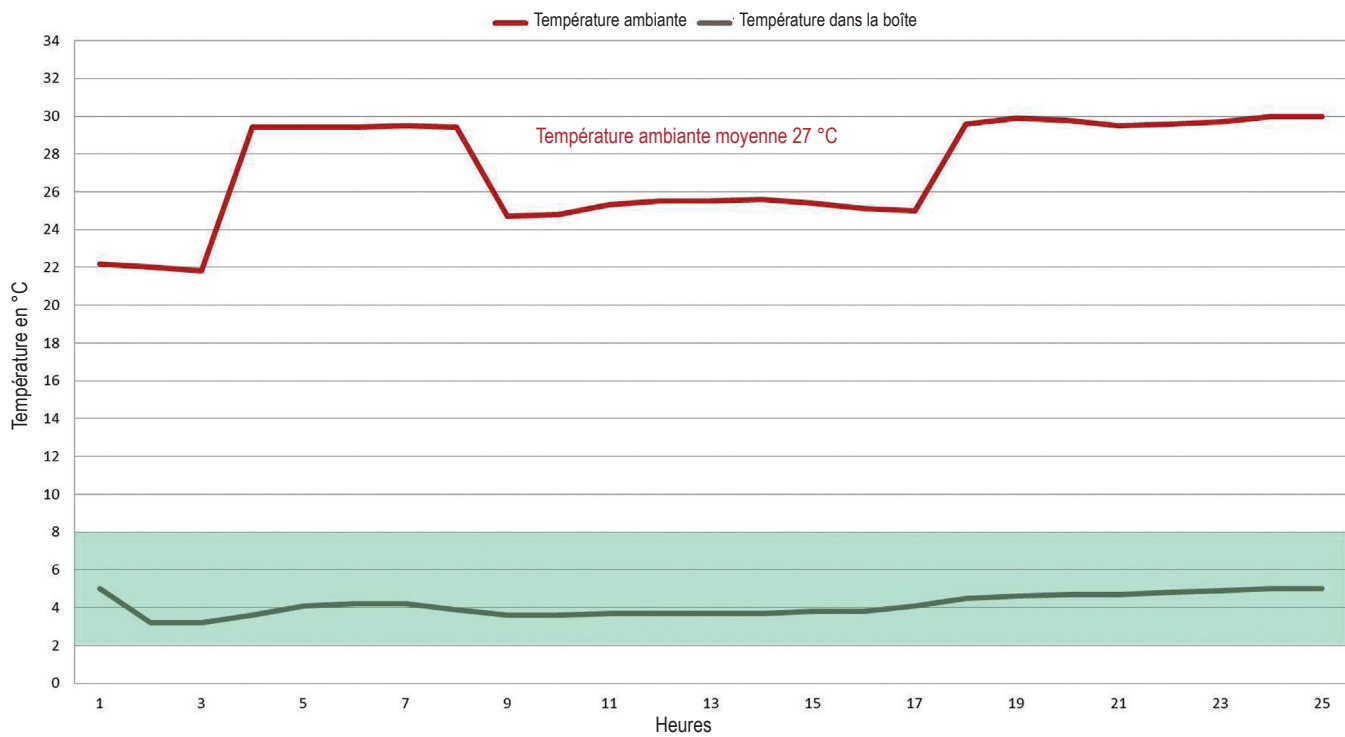
---

## Simulation de la température en chambre climatique

---

### Paramètres :

- Température environnante : conforme au profil NF S99-700 avec une température moyenne de 27 °C
- Poids du dispositif réfrigérant : 2.550 g (briques réfrigérantes)
- Espace de rangement de l'emballage vide (scénario le plus défavorable) afin que vous puissiez avoir l'esprit tranquille

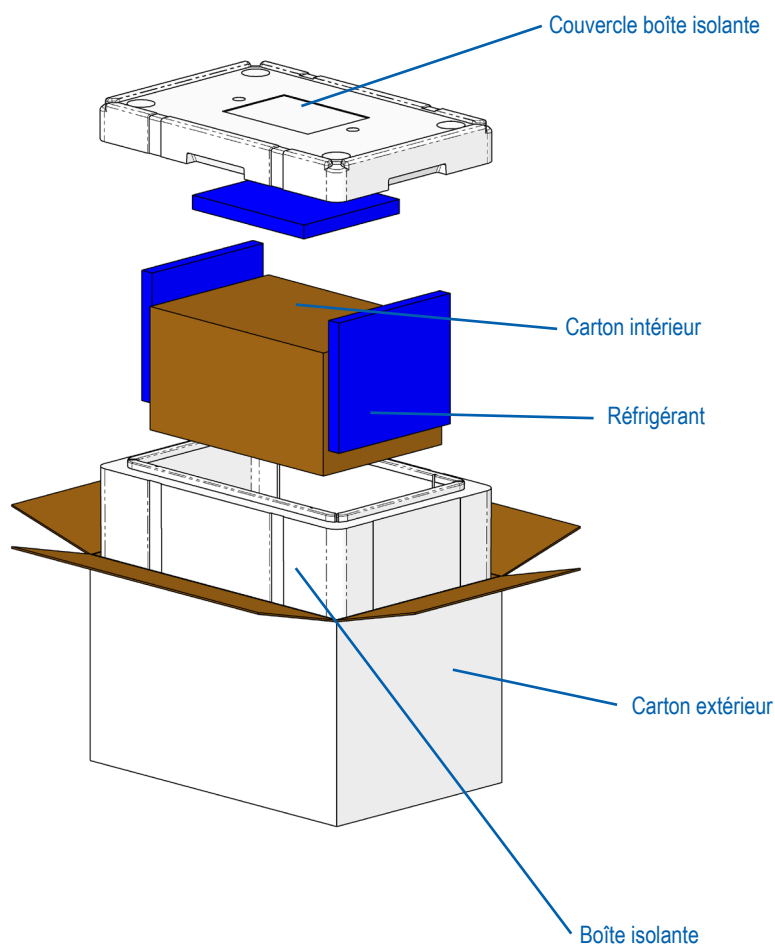


## Boîte avec 21 L de volume utile

Cette variante a pour caractéristique principale d'être particulièrement longue, ce qui en fait une boîte polyvalente pour l'expédition de produits thermosensibles. Avec seulement trois blocs réfrigérants, le garnissage de la boîte est rapide. En même temps, elle offre une durée de maintien de la température de 2 à 8 °C pendant plus de 24 h dans un scénario d'été avec une température ambiante de 27 °C en moyenne.

### Informations sur le produit

- Dimensions extérieures : 601 x 401 x 369 mm
- Dimensions intérieures : 410 x 275 x 190 mm
- Volume utile : 21 litres
- Réfrigérant : 3 briques de 1.590 g chacune
- Poids total de l'emballage (réfrigérant et carton inclus) : 7.590 g



### Informations sur le rangement dans l'emballage

Deux briques réfrigérantes sont disposées contre les côtés étroits du carton intérieur, la troisième est posée sur le carton. Le couvercle de la boîte isolante est fermé et le carton est préparé à l'envoi avec du ruban adhésif.

Pour faciliter la manipulation, le fond de la boîte isolante vide peut être inséré dès le début dans le carton d'emballage.

Des descriptions détaillées du rangement dans l'emballage sont disponibles.

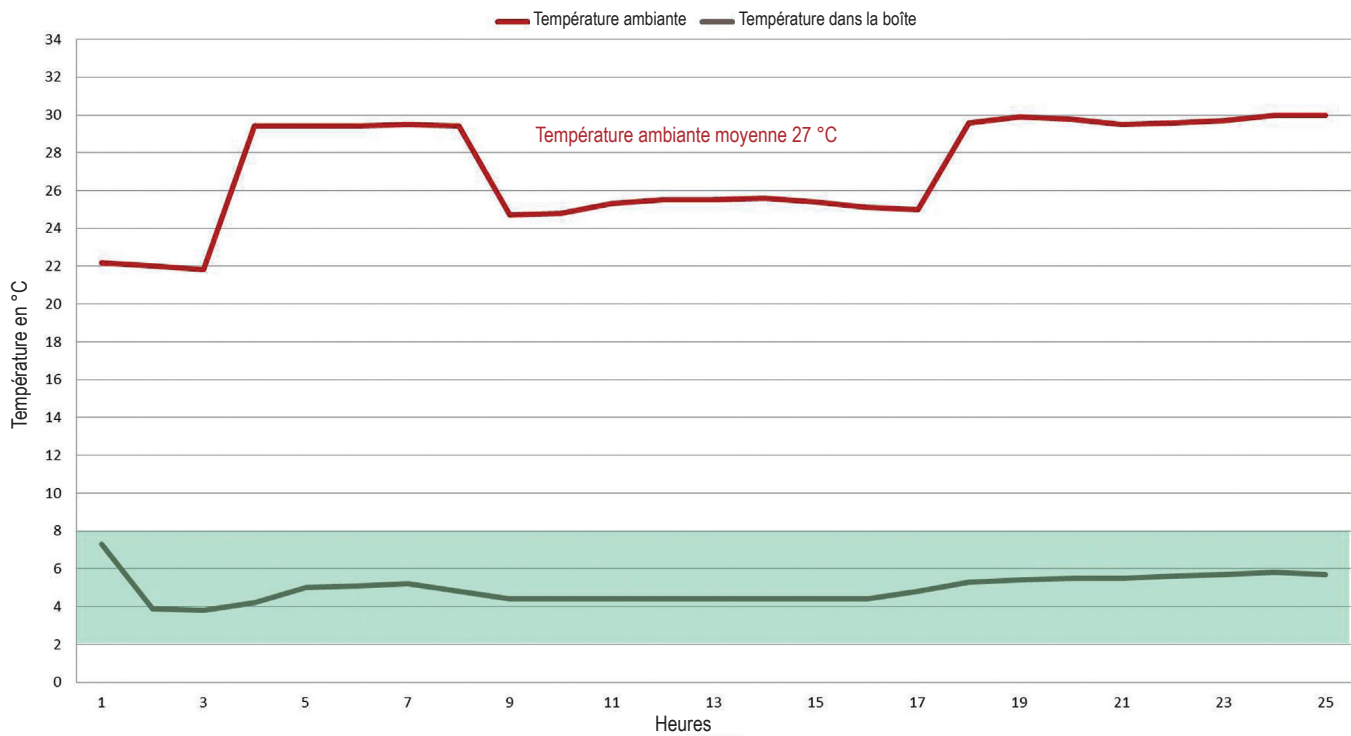
---

## Simulation de la température en chambre climatique

---

### Paramètres :

- Température environnante : conforme au profil NF S99-700 avec une température moyenne de 27 °C
- Poids du dispositif réfrigérant : 4.770 g (briques réfrigérantes)
- Espace de rangement de l'emballage vide (scénario le plus défavorable) afin que vous puissiez avoir l'esprit tranquille

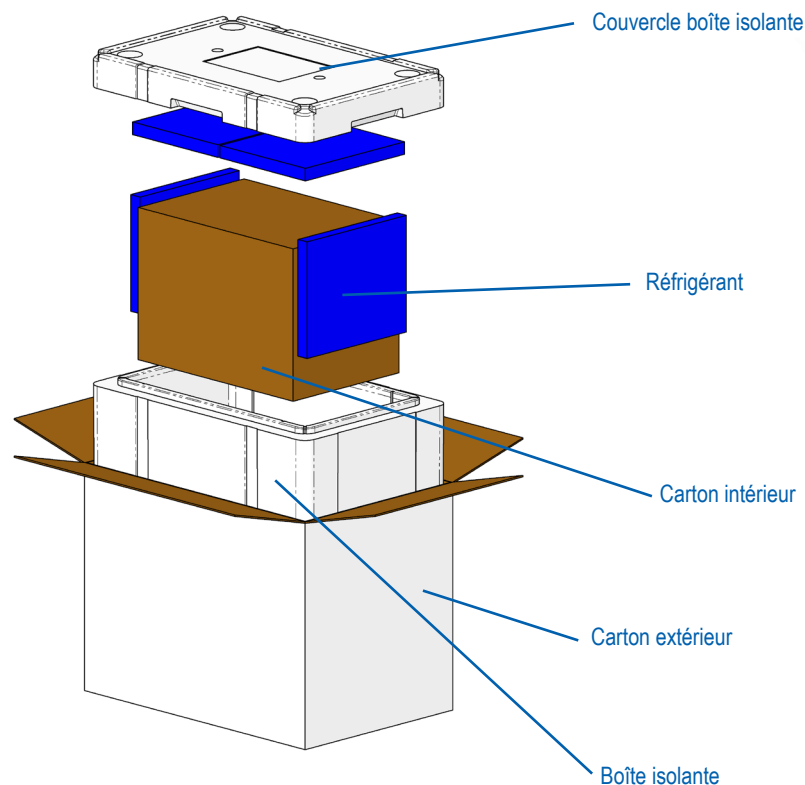


## Boîte avec 31 L de volume utile

La variante avec un volume utile de 31 litres possède une hauteur intérieure confortable de 275 mm. Elle permet de placer des produits qui doivent être transportés debout. Le garnissage rapide avec seulement quatre foambricks par boîte garantit une exécution rapide des processus d'emballage.

### Informations sur le produit

- Dimensions extérieures : 601 x 401 x 454 mm
- Dimensions intérieures : 410 x 275 x 275 mm
- Volume utile : 31 litres
- Réfrigérant : 4 briques de 1.590 g chacune
- Poids total de l'emballage (réfrigérant et carton inclus) : 9.360 g



### Informations sur le rangement dans l'emballage

Deux briques réfrigérantes sont disposées contre les côtés étroits du carton intérieur, les deux autres sont posées sur le carton. Le couvercle de la boîte isolante est fermé et le carton est préparé à l'envoi avec du ruban adhésif.

Pour faciliter la manipulation, le fond de la boîte isolante vide peut être inséré dès le début dans le carton d'emballage.

Des descriptions détaillées du rangement dans l'emballage sont disponibles.



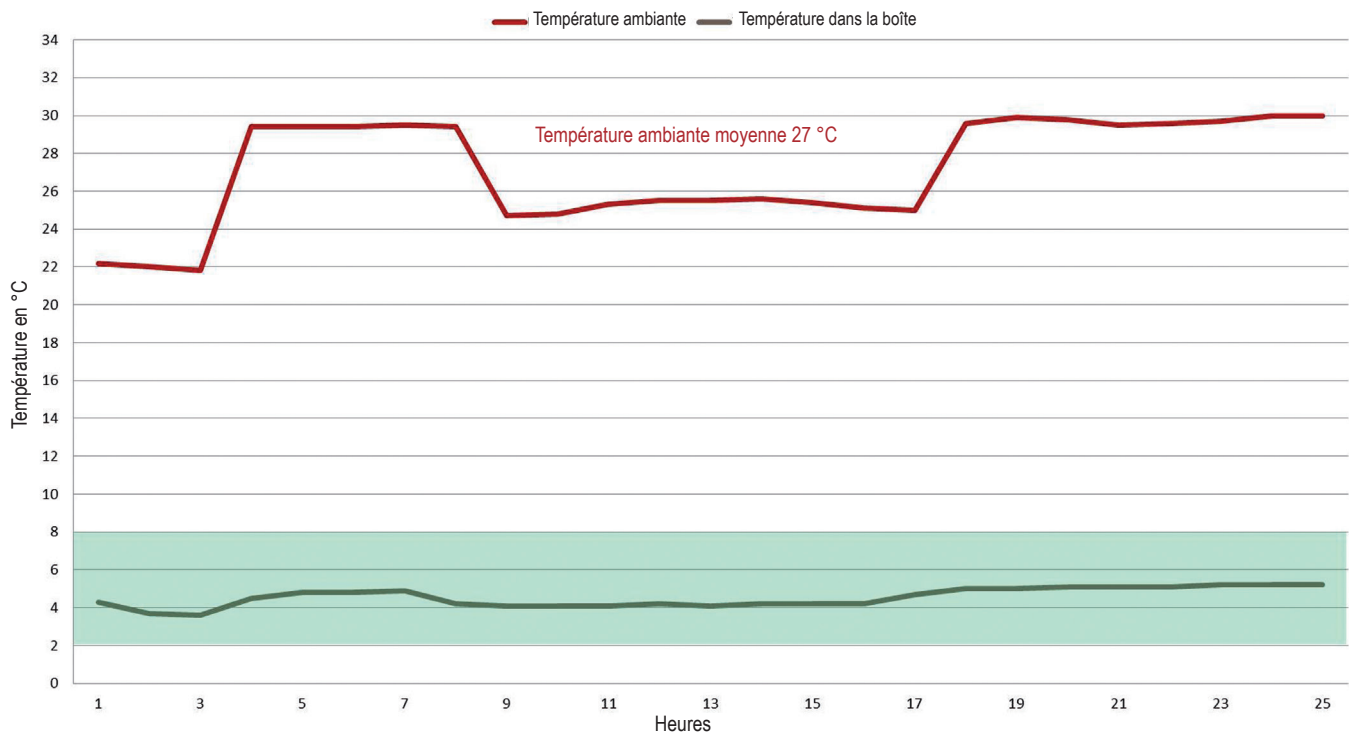
---

## Simulation de la température en chambre climatique

---

### Paramètres :

- Température environnante : conforme au profil NF S99-700 avec une température moyenne de 27 °C
- Poids du dispositif réfrigérant : 6.360 g (briques réfrigérantes)
- Espace de rangement de l'emballage vide (scénario le plus défavorable) afin que vous puissiez avoir l'esprit tranquille

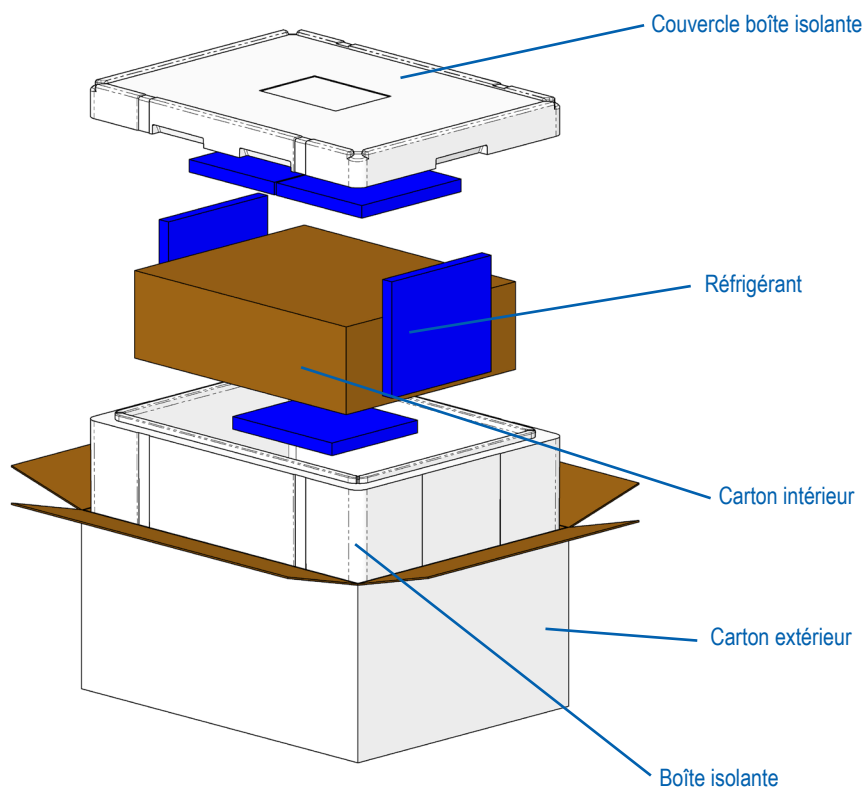


## Boîte avec 36 L de volume utile

La version disposant de 36 litres de volume utile est la plus grande variante des emballages isothermes 24 h de Storopack. Il est possible d'empiler 14 de ces boîtes XL sur une Europalette standard de 800 x 1200 mm, sans perte de place. On obtient ainsi un volume utile total d'environ 504 litres par palette. Autres avantages : manipulation facile et garnissage rapide avec seulement cinq briques réfrigérantes par boîte.

### Informations sur le produit

- Dimensions extérieures : 755 x 575 x 359 mm
- Dimensions intérieures : 565 x 450 x 145 mm
- Volume utile : 36 litres
- Réfrigérant : 5 briques de 1.590 g chacune
- Poids total de l'emballage (réfrigérant et carton inclus) : 11.420 g



### Informations sur le rangement dans l'emballage

Une brique réfrigérante est disposée sur le fond de la boîte isolante. Deux briques réfrigérantes sont disposées contre les côtés étroits du carton intérieur, la troisième et la quatrième sont posées sur le carton. Le couvercle de la boîte isolante est fermé et le carton est préparé à l'envoi avec du ruban adhésif.

Pour faciliter la manipulation, le fond de la boîte isolante vide peut être inséré dès le début dans le carton d'emballage.

Des descriptions détaillées du rangement dans l'emballage sont disponibles.

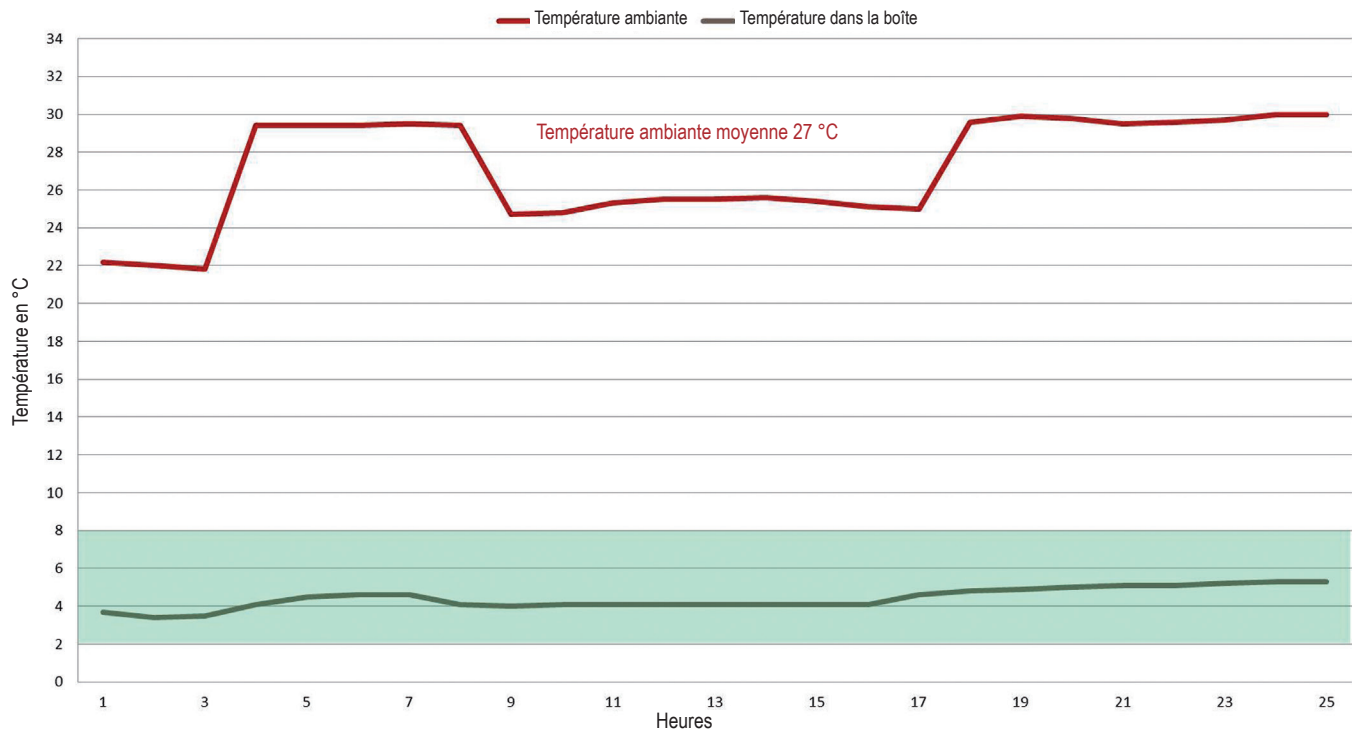
---

## Simulation de la température en chambre climatique

---

### Paramètres :

- Température environnante : conforme au profil NF S99-700 avec une température moyenne de 27 °C
- Poids du dispositif réfrigérant : 7.950 g (briques réfrigérantes)
- Espace de rangement de l'emballage vide (scénario le plus défavorable) afin que vous puissiez avoir l'esprit tranquille



# Proche de nos clients, partout dans le monde



## EUROPE

### ALLEMAGNE

molding.de@storopack.com  
www.storopack.de

#### Metzingen

Untere Rietstraße 30  
D-72555 Metzingen  
Téléphone +49 (0)7123 164-0  
Fax +49 (0)7123 164-119

#### Krumbach

Fabrikstraße 1  
D-74838 Limbach-Krumbach  
Téléphone +49 (0)6287 931-3  
Fax +49 (0)6287 931-452

#### Langenau

Riedheimer Straße 32  
D-89129 Langenau  
Téléphone +49 (0)7345 956-0  
Fax +49 (0)7345 956-301

#### Mainleus

Spinnereistraße 15  
D-95336 Mainleus  
Téléphone +49 (0)9229 991-3  
Fax +49 (0)9229 991-505

#### Vechta

Auf der Lage 3  
D-49377 Vechta  
Téléphone +49 (0)4447 80 08-0  
Fax +49 (0)4447 80 08-545

### FRANCE

molding.fr@storopack.com  
www.storopack.fr

#### Saint Sébastien-sur-Loire

55, Rue de la Noé Cottée  
CS 62363  
F-44236 Saint Sébastien-sur-Loire  
Direction Générale  
Téléphone +33 (0)2 40 80 09 09  
Fax +33 (0)2 40 80 09 00  
Unité de Production  
Téléphone +33(0)2 40 03 00 00  
Fax +33(0)2 40 03 37 36

#### Anetz

320, Rue d'Anjou  
F-44150 Anetz  
Téléphone +33 (0)2 40 83 10 38  
Fax +33 (0)2 40 83 32 31

#### Pont-l'Abbé

ZA de Kermaria  
2 Rue Hyacinthe Le Bleis  
F-29120 Pont-l'Abbé  
Téléphone +33 (0)2 98 66 06 06  
Fax +33 (0)2 98 82 33 11

### SUISSE

molding.ch@storopack.com  
www.storopack.ch

#### Stetten

Im Stetterfeld 1  
CH-5608 Stetten  
Téléphone +41 (0) 56 677 87 00  
Fax +41 (0) 56 677 87 01

### ESPAGNE

molding.es@storopack.com  
www.storopack.es

#### Mollet del Vallès

Polígono Industrial Can Prat s/n  
E-08100 Mollet del Vallès  
(Barcelona)  
Téléphone +34 93 570 61 50  
Fax +34 93 570 15 36

#### Pamplona

Pol. Areta, C/ Badostain 22  
E-31620 Huarte / Pamplona  
(Navarra)  
Téléphone +34 94 8 335 059  
Fax +34 94 8 331 461

### RÉPUBLIQUE TCHÈQUE

molding.cz@storopack.com  
www.storopack.cz

#### Telnice

Nádražní 191  
CZ-664 59 Telnice  
Téléphone +420 544 254 052  
Fax +420 544 254 977

