

# PROXTRAK

L'EXTRACTEUR DE LIQUIDE

LE CHOIX #1  
DES EXPERTS  
EN SINISTRE!

**PROXTRAK**  
PROFESSIONAL • PROFESSIONNEL • PROFESIONAL

DRAINVAC

Powered by AMETEK



**DRAINVAC**

Systèmes de nettoyage



# D'où je viens



Une histoire qui se poursuit depuis 1982!



1982 1990 2000 2010 AUJOURD'HUI

# Mon profil...

**PROXTRAK**

## L'extracteur de liquide

Si vous êtes un professionnel du lavage de tapis ou un spécialiste du nettoyage après sinistre, ce système est tout ce qu'il vous faut. C'est ce même système qui a fait naître DRAINVAC.

**J'AI 35 ANS D'EXPÉRIENCE!**

## PUISSANCE

Ma succion est supérieure: 15 gal. imp./min. (68 L./min.)

## LIQUIDE

Je suis conçu pour aspirer les matières liquides!

## LÉGÈRE ET MOBILE

Je pèse seulement 50 lb / 23 kg

## SANS ENTRETIEN

Je n'ai ni sac, ni filtre, ni pompe.



## SIMPLE À UTILISER

Je n'ai rien à remplir et rien à vider. J'envoie automatiquement l'eau souillée dans la cuvette!

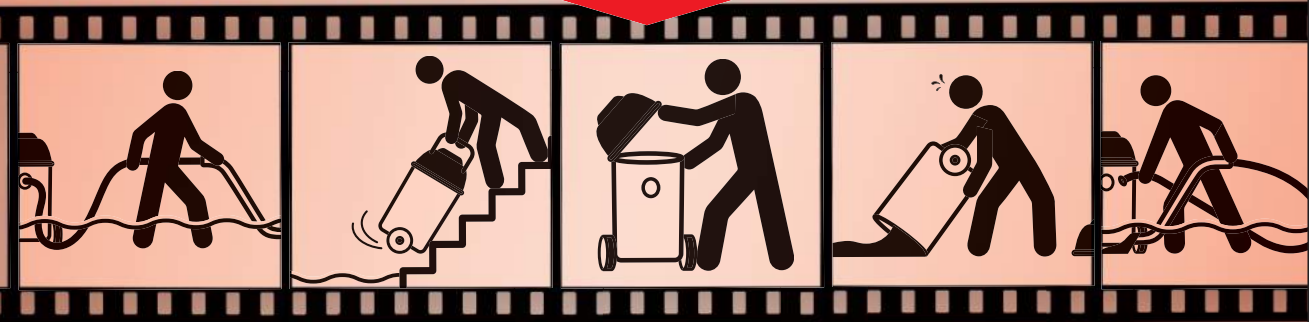




# Simplicité

## SYSTÈME TRADITIONNEL

Avec l'utilisation d'un aspirateur traditionnel pour aspirer les dégâts d'eau, les étapes sont nombreuses, à répétition et nécessitent beaucoup plus de temps d'exécution et un effort physique important, **augmentant ainsi les risques de blessures et des coûts d'exécution plus élevés.**



## NOTRE SYSTÈME



Avec le système ProXtrak de DRAINVAC, la simplicité, la rapidité d'exécution et **l'économie de temps et d'argent est assurée!**



# Pour qui?

- 
**LAVE-AUTO**

- 
**ENTREPRISE DE NETTOYAGE ET DÉSINFECTION APRÈS SINISTRE (DÉGÂT D'EAU)**

- 
**HÔTEL, HÔPITAL, RESTAURANT (DÉGÂT SANITAIRE, DÉGÂT D'EAU ET DÉSINFECTION)**

- 
**PROPRIÉTAIRE DE CHALET OU RÉSIDENCE AUX ABORDS D'UN COURS D'EAU**

- 
**CENTRE DE LOCATION**


# Comment je fonctionne?



Installez l'appareil sur une toilette ou sur tout autre point de vidange approprié.

Branchez le(s) cordon(s) électrique(s).



Raccordez le boyau de succion à l'appareil Drainvac.

*Pour nettoyage seulement:* Raccordez le boyau à eau à un robinet d'eau chaude.



Raccordez le boyau de succion à l'appareil Drainvac.

*Pour nettoyage seulement:* Raccordez le boyau à eau à un robinet d'eau chaude.



L'appareil emmagasine l'eau souillée jusqu'à ce qu'elle atteigne les électrodes (3 à 5 gal. / 11 à 19L).

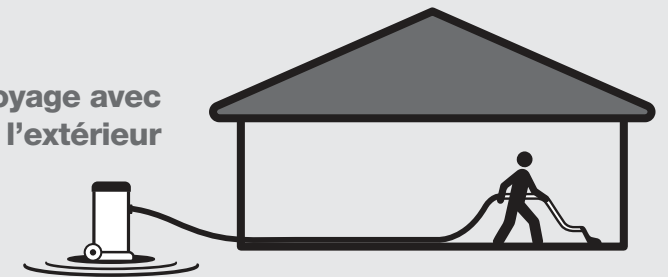
À ce moment, l'appareil s'arrêtera 10 à 15 secondes pour se vidanger.

Ensuite, l'appareil se remettra automatiquement en marche.

# Exemples d'installation



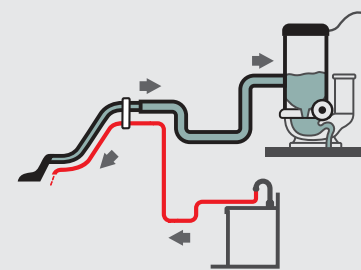
Installation pour nettoyage avec vidange à l'extérieur



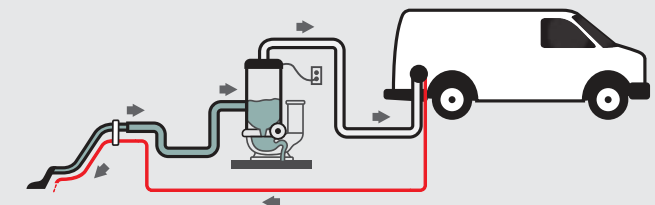
Installation sur la cuvette dans une maison multiétages



Installation typique pour nettoyage de plancher



Installation mobile avec un camion usine\*



\*Utilisation avec l'appareil DV/DF2P552 (sans moteur) exploitant la puissance fournie par le camion usine.  
Voir page suivante pour plus de détails.

# Camion usine

Les municipalités adoptent de plus en plus de règlements en matière d'environnement afin d'éviter que des compagnies de nettoyage après sinistre rejettent les eaux usées dans les puisards pluviaux ou dans les lieux publics.

## La solution... ProXtrak!!

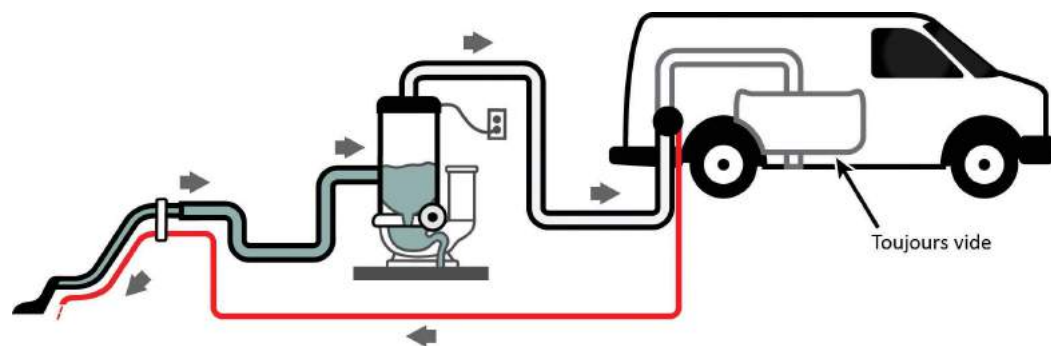
Actuellement, les entreprises de nettoyage utilisent des citernes mobiles de type «truck mount» en aspirant les eaux usées pour ensuite aller les rejeter ailleurs.

**De plus en plus de municipalités l'interdisent!**



**Drainvac a inventé, il y a déjà plus de 30 ans,** un système qui permet de récupérer les eaux et de les rejeter directement sur place dans les égouts sanitaires via la toilette: **la ProXtrak** (récupérateur de liquide).

C'est le modèle idéal pour les entreprises de nettoyage après sinistre qui possèdent déjà un camion usine, car les modèles DV2P552 et DF2P552 n'ont pas de moteur! **C'est une version allégée et économique ne servant que de réservoir pour évacuer les eaux usées dans la toilette en se connectant à un camion usine.**



# Choisissez la vôtre!



## DV2P56 / DF2P56

Utilisation maximale **jusqu'à 60 m (200 pi)**

## DV2P57 / DF2P57

Utilisation maximale **jusqu'à 15 m (50 pi)**

## DV2P552 / DF2P552

Distance maximale tributaire de la puissance fournie par le camion usine.

Extracteur de liquide à vidange automatique
1 à 2 cordons d'alimentation de 7,5 m (25 pi)
Caisson garantie à vie
Compteur horaire*
Circuit intelligent muni d'une membrane de service avec témoins lumineux
Débit d'opération: 15 gal. imp./min. (68 L/min.)

\*DV2P552 / DF2P552 ne comporte pas de compteur horaire.

## DONNÉES TECHNIQUES 120V

MODÈLES	AIR WATTS	H <sub>2</sub> O	CFM	DÉCIBELS	MOTEUR (S)	AMPÈRES	CAPACITÉ (gal./l)	POIDS (lb/kg)	DIMENSIONS (po/cm)
<b>DV2P56</b>	2 x 465	137	200	72	2	2 x 13,5	8 / 36	70 / 32	15" dia. x 43" / 38 cm dia. x 108 cm
<b>DV2P57</b>	700	125	150	68	1	13	8 / 36	50 / 23	15" dia. x 43" / 38 cm dia. x 108 cm
<b>DV2P552</b>	Camion usine					3	8 / 36	30 / 14	15" dia. x 43" / 38 cm dia. x 108 cm

## DONNÉES TECHNIQUES 230V

MODÈLES	AIR WATTS	mmH <sub>2</sub> O	m <sup>3</sup> /h	DÉCIBELS	MOTEUR (S)	AMPÈRES	CAPACITÉ (gal./l)	POIDS (lb/kg)	DIMENSIONS (po/cm)
<b>DF2P56</b>	2 x 465	3683	415	72	2	2 x 7	8 / 36	70 / 32	15" dia. x 43" / 38 cm dia. x 108 cm
<b>DF2P57</b>	700	3605	315	68	1	7	8 / 36	50 / 23	15" dia. x 43" / 38 cm dia. x 108 cm
<b>DF2P552</b>	Camion usine					2	8 / 36	30 / 14	15" dia. x 43" / 38 cm dia. x 108 cm



# Personnalisez moi!

Une vaste gamme  
d'accessoires sont  
offerts ici afin de faire  
de la ProXtrak,  
**VOTRE ProXtrak!**



**Union pour joindre deux boyaux  
bout à bout**

EMBO-02 : Pour boyaux de 1 1/2" (38mm)  
EMBO-08 : Pour boyaux de 2" (50mm)



**OU27150 / Outil à fauteuil**

Inox 1 1/2" (38mm) avec 1 jet externe  
basse pression (joint rapide 1/4" (6mm))



**OU30150 / Outil à coin**

Inox 1 1/2" (38mm) avec 1 jet externe  
haute pression (joint rapide 1/4" (6mm))

**BOYA-15 / Boyau commercial**

50' (15m) + diamètre 1 1/2" (38mm)  
avec embout

**BOYA-47 / Boyau commercial**

50' (15m) + diamètre 2" (50mm)  
avec embout



**KB06375 / Boyau à eau**

Rallonge 50' (15m) + diamètre 3/8" (9mm)  
avec connexion 1/8" (3mm)



**KB03375 / Boyau à eau**

Robinet/outil 50' (15m) + diamètre 3/8"  
(9mm) avec connexion 1/4" (6mm)



**SQ04150 / Raclette et brosse**

Aluminium de 1 1/2" (38mm)  
avec 2 jets externes basse pression





**DRAINVAC**<sup>®</sup>  
Systèmes de nettoyage



Détaillant

**DRAINVAC International 2006 Inc.**

150 rue Brunet, Mont-Saint-Hilaire  
(Québec) J3G 4S6, Canada

Téléphone : 800 408.1448 • 450 467.1448

Télécopieur : 877 408.2225 • 450 467.2225

info@drainvac.com • www.drainvac.com