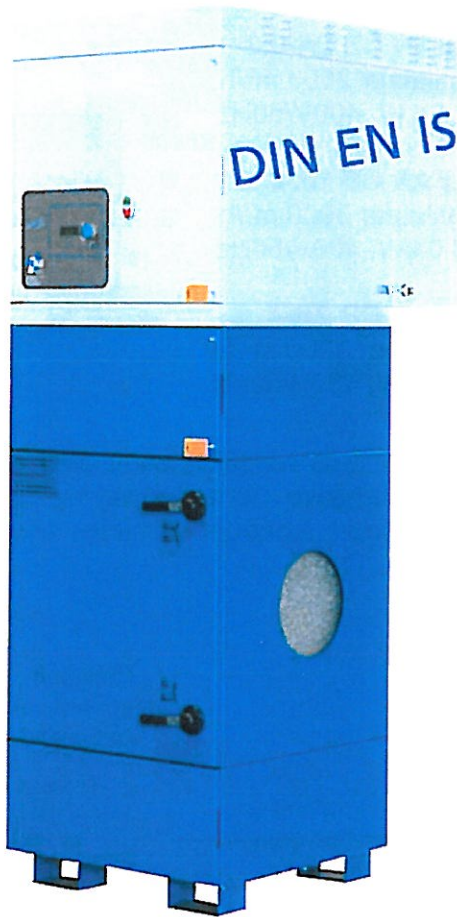


# UNITE CENTRALE 2N - 2H

POUSSIERES FINES AGREE BGIA - catégorie W3



# AIRCLEAN CB

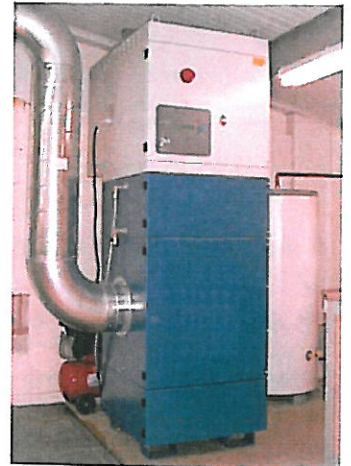
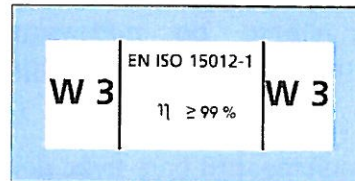


DIN EN ISO 15012-1

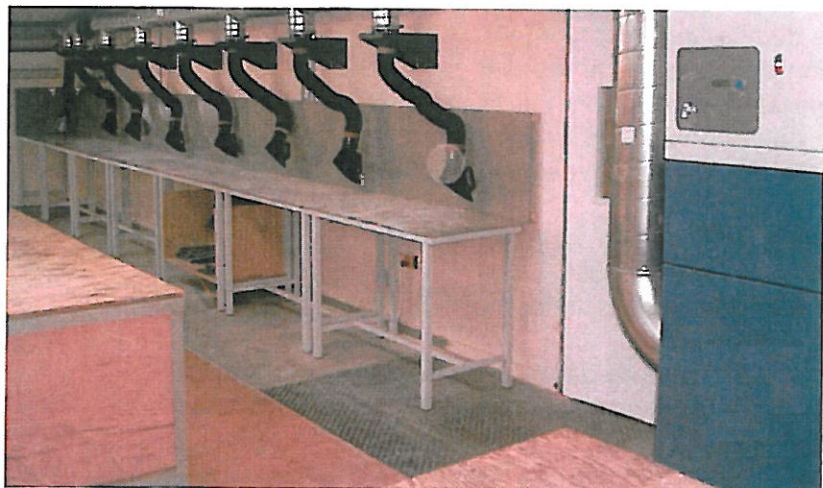
(Résultat de contrôle: 200622719)

Installations centrales pour résoudre divers problèmes d'aspiration. Les unités de filtration sont agréées **BGIA** correspondant à la norme **DIN EN ISO 15012-1**. Le pouvoir séparateur est  $> 99\%$ . Le dépeussierage est commandé par microprocesseur avec affichage de texte clair, dépeussierage des cartouches avec le système **VAPORISATION POWER**, commande intégrée pour le ventilateur, bac collecteur de poussière généreusement dimensionné, tous les boîtiers sont facilement accessibles par des portes.

Les installations de filtration AIRCLEAN CB 2N et 2H sont équipées en standard avec une buse d'aspiration de 315 ainsi que deux cartouches à grande surface de filtration, de 600 ou 1200 mm de longueur selon le type. Les ventilateurs sont montés en standard en caisson d'insonorisation.



PI AIRCLEAN CB 2N

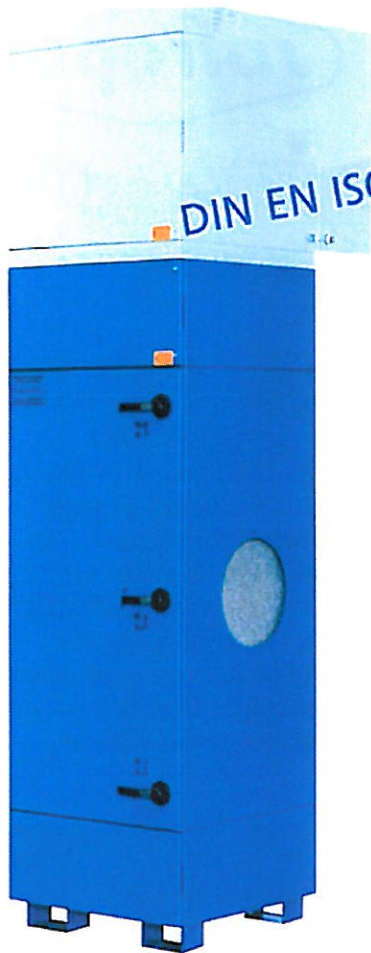


Exemple pour un atelier de soudage – AIRCLEAN CB 2N avec 8 bras d'aspiration



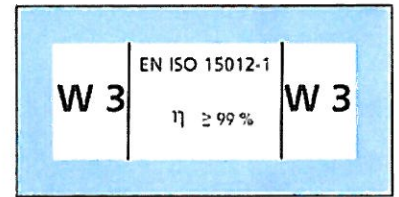


Les installations sont fournies avec dépoussiérage complètement automatique et disponibles dans les modèles suivants :

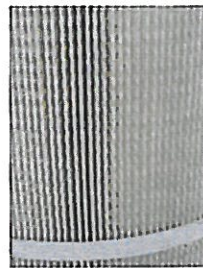


AIRCLEAN CB 2H

- **AIRCLEAN CB 2N-1.5**  
Avec ventilateur 1500 m<sup>3</sup>/h,  
Moteur 1.5 kW, 400V/50Hz
- **AIRCLEAN CB 2N-2.2**  
Avec ventilateur 2500 m<sup>3</sup>/h,  
Moteur 2.2 kW, 400V/50Hz
- **AIRCLEAN CB 2H-3**  
Avec ventilateur 3000 m<sup>3</sup>/h,  
Moteur 3.0 kW, 400V/50Hz
- **AIRCLEAN CB 2H-4**  
Avec ventilateur 4000 m<sup>3</sup>/h,  
Moteur 4.0 kW, 400V/50Hz

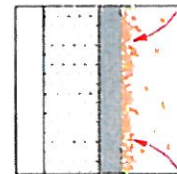


A la demande, des modèles particuliers sont disponibles. La conception modulaire nous permet de livrer chaque largeur nécessaire pour chaque volume d'air. Consultez nos collaborateurs.

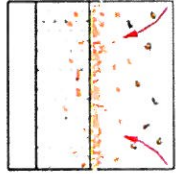


Cartouche à filtration easy-clean-plus

Filtration superficielle par precoat

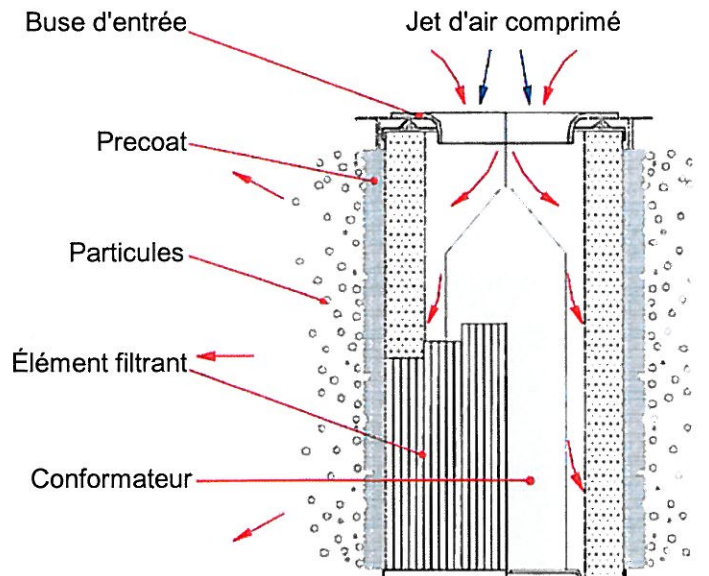


Filtration classique en profondeur



**Avantages de notre système de nettoyage VAPORISATION POWER par rapport au nettoyage au jet direct ou rotatif :**

- Nettoyage sous 4 bars seulement (8 bars avec des buses rotatives), d'où un traitement en douceur et à faible effet d'usure.
- D'où aussi des coûts d'exploitation et d'entretien réduits et une plus longue durée de vie des cartouches de filtration.
- Répartition optimale de l'air dans la cartouche grâce à un conformateur (absent en nettoyage au jet direct).
- Moindre consommation d'air comprimé, du fait du conformateur qui réduit le volume à l'intérieur de la cartouche.
- Pas de paliers de rotation; sujet à l'usure.
- Exploitation de l'effet venturi.
- Grande fiabilité de fonctionnement du fait de la simplicité de construction.
- Plus longue durée de vie des filtres et augmentation du pouvoir séparateur par application de série d'un "Precoat".



Principe de fonctionnement du système de nettoyage VAPORISATION POWER



15, chemin des bois  
74100 VILLE-LA-GRAND - FRANCE  
tél 04.50.84.22.53 – fax 04.50.84.22.59  
[www.sofraper.com](http://www.sofraper.com)

AGENT REGIONAL :