

Programme des Pompes



Pompes centrifuges à entraînement magnétique

○ Série MDE

Pompes centrifuges à entraînement magnétique non métalliques répondant aux plus grandes applications industrielles

Spécifications

- Débit max : 240 m³/h
- Hauteur max : 55 m
- Matériaux principaux : ETFE/PFA
- Température : 0 à 120°C

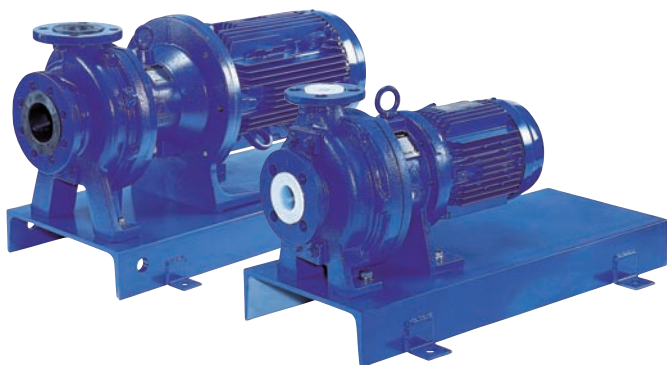


○ Série MDM

Pompes centrifuges à entraînement magnétique avec fonctionnement à sec possible

Spécifications

- Débit max : 84 m³/h
- Hauteur max : 72 m
- Matériaux principaux : CFRETFE/PFA
- Température : -20 à 150°C



○ Séries MDF-L et MXM

Pompes centrifuges à entraînement magnétique pour des applications nécessitant un bon rapport coût/performance

Spécifications

- Débit max : 36 m³/h
- Hauteur max : 30 m
- Matériaux principaux : CFRETFE
- Température : -10 à 105°C



○ Série MX

Pompes centrifuges à entraînement magnétique résistantes aux conditions difficiles d'utilisation et offrant un rendement élevé

Spécifications

- Débit max : 31 m³/h
- Hauteur max : 35 m
- Matériaux principaux : GFRPP/CFRETFE
- Température : 0 à 80°C



○ Série YMD

Pompes centrifuges à entraînement magnétique en inox, compactes, avec une structure simple

Spécifications

- Débit max : 40 m³/h
- Hauteur max : 65 m
- Matériaux principaux : Inox 316 L
- Température : 0 à 120°C



○ Série MD

Pompes centrifuges à entraînement magnétique, très compactes avec une durée de vie importante

Spécifications

- Débit max : 8 m³/h
- Hauteur max : 14,3 m
- Matériaux principaux : GFRPP/CFRETFE/CFRPVDF
- Température : 0 à 80°C



Pompes centrifuges à entraînement magnétique - Auto-amorçantes

○ Séries SMD et SMX

Pompes centrifuges à entraînement magnétique auto-amorçantes avec une résistance renforcée au fonctionnement à sec

Spécifications

- Débit max : 28 m³/h
- Hauteur max : 20 m
- Matériaux principaux : GFRPP/CFRETFE
- Température : 0 à 80°C

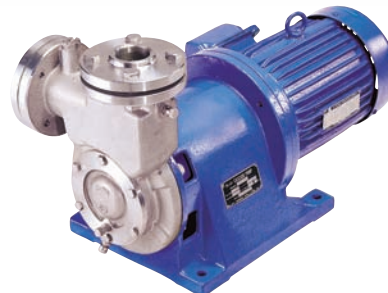


○ Série MDK

Pompes centrifuges à entraînement magnétique auto-amorçantes à canal latéral ayant une grande résistance à la corrosion

Spécifications

- Débit max : 5 m³/h
- Hauteur max : 50 m
- Matériaux principaux : Inox 304 et 316
- Température : 0 à 80°C



Pompes doseuses électromagnétiques

○ Série EW

Pompes doseuses électromagnétiques étanches aux projections de liquides

Spécifications

- Débit max : 24 l/h
- Pression max : 10 bars
- Matériaux principaux : PVC/GFRPP/Inox 316/PVDF
- Température : -10 à 60°C



○ Série EH-E

Pompes doseuses électromagnétiques associant technologie et électronique

Spécifications

- Débit max : 75 l/h
- Pression max : 10 bars
- Matériaux principaux : PVC/GFRPP/Inox 316/PVDF
- Température : 0 à 60°C



Pompes doseuses électromécaniques

○ Série LK

Pompes doseuses électromécaniques disposant d'un système à double came pour une excellente fiabilité et une grande robustesse

Spécifications

- Débit max : 2700 l/h
- Pression max : 15 bars
- Matériaux principaux : PVC/Inox 316/PVDF
- Température : 0 à 80°C



Pompes volumétriques à engrenages et entraînement magnétique

○ Série G

Pompes à entraînement magnétique ou garniture mécanique avec engrenages internes en céramique fine

Spécifications

- Débit max : 35,2 l/min
- Pression max : 10 bars
- Matériaux principaux : SiC/Inox 316/PVC
- Température : 0 à 150°C
- Viscosité max : 10 000 cP



○ Série MDG

Pompes à engrenages et entraînement magnétique compactes garantissant une étanchéité parfaite

Spécifications

- Débit max : 14 l/min
- Pression max : 6 bars
- Matériaux principaux : PPS/Inox 316
- Température : 0 à 95°C



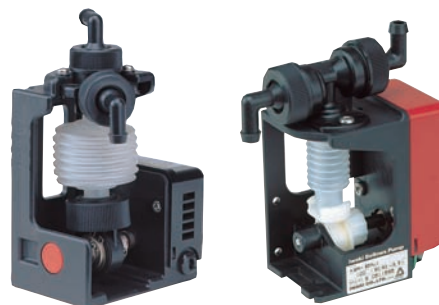
Pompes volumétriques à soufflet

○ Série KB

Pompes doseuses à soufflet simple, économiques pour produits chimiques

Spécifications

- Débit max : 2,3 l/min
- Pression max : 0,5 bars
- Matériaux principaux : PP
- Température : 0 à 60°C

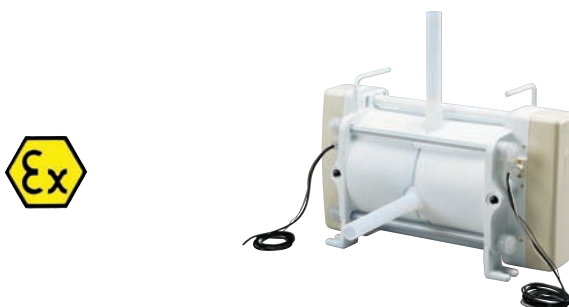


○ Série FS

Pompes pneumatiques à soufflet pour l'industrie du semi-conducteur

Spécifications

- Débit max : 55 l/min
- Pression max : 5 bars
- Vitesse max : 240 coups/mn
- Matériaux principaux : PTFE/PFA
- Température : 0 à 180°C



Pompes vide-fûts

○ Pompes vide-fûts « **STANDARD** » pour le transfert de liquides chimiques ou alimentaires à partir de fûts, cuves et containers

Spécifications

- Débit max : 132 l/min (avec ou sans variation du débit)
- Hauteur max : 120 m
- Matériaux principaux : PVC/PP/PVDF/Inox 316
- Viscosité max : 100 000 cP



IWAKI France sa

9, rue Joly de Bammerville - Parc Fontaine de Jouvence
91460 Marcoussis - Tél. : 01 69 63 33 70 • Fax : 01 64 49 92 73
e-mail : iwaki.france@iwaki.fr - site web : www.iwaki.fr