

Comment optimiser

vosre traçabilité

*Présentation de nos solutions de
marquage, étiquetage & traçabilité
vision & transitive*

 **ségépar**



Présentation de SEGEPAR

Fabricant français depuis 1988, SÉGÉPAR est spécialisé dans
La fabrication de systèmes d'étiquetage : impression pose automatique temps réel

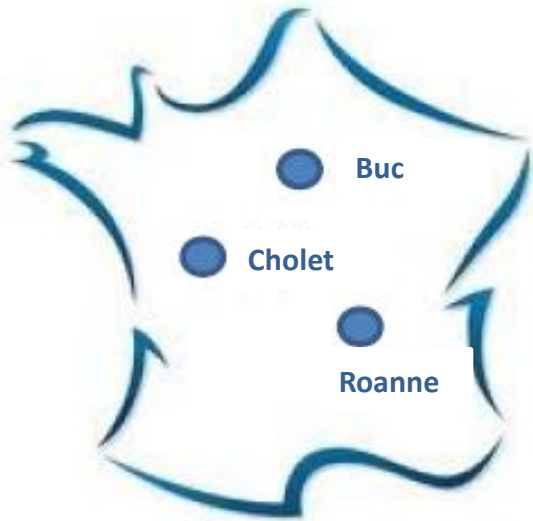
3 sites en France 

Un service informatique industriel

Développement de logiciels à Paris et à Roanne
Service Télémaintenance temps réel

Un savoir-faire mécanique & vision industrielle

Développement et réalisation de nos machines d'étiquetage
Développement et réalisation de nos convoyeurs
Développement et réalisation de nos systèmes de contrôle
par vision



Quelques Références



Eaux et Jus de fruits

GROUPE DANONE

EVIAN / BADOIT / VOLVIC

GROUPE NESTLE

VITTEL / PERRIER
QUÉZAC / CONTREXÉVILLE

CGES CRISTALINE

GROUPE REFRESCO

EMIG / DELIFRUIT / NUITS ST GEORGES

EUROPÉENNE D'EMBOUEILLAGE

ORANGINA / SCHWEPPEES / OASIS

ROXANE

L'ABELLE

AQUAMARK

GROUPE ITM

FIEE DES LOIS

S.E.A.B

Alcools & Vins

BACARDI MARTINI

REMY COINTREAU

PERNOD RICARD

VEUVE CLICQUOT / KRUG

GRAND MARNIER

UNION AUBOISE

LANSON

REMY PANNIER

CASTEL VINS

MARIE BRIZARD

PRODIS

UCCOAR

METEOR

Laits & Produits Laitiers

LAITERIE DU VAL D'ANCENIS

GROUPE 3A

GROUPE CANDIA

EVEN LAIT

BONILAIT

NEOLAIT

Sucres & Sels

TEREOS

SUCRE UNION

SDA

ESCO

Frais

PERRAULT

VIVIERS DE MELOINE

Farines & Pains

NEUHAUSER

GROUPE ITM

BISCOTTE FAISOLE

MOULINS ST PREUIL

MOULINS DE ST AUBERT

MOULINS DE LA CHAUME

Biscuiteries

MONDELEZ / LU

MIE CALINE

Viandes

COVI

DOUX

Quelques Références



Laboratoires Pharmaceutiques

RECIPHARM
THERABEL
TECHNI-PHARMA
STALLERGENES
SERP
STRADIS

Huiles

LESIEUR

Surgelés

NESTLE GRAND FROID
BRIOGEL
PANAVI
SPAC NESTLE
EAST BALT

Cosmétiques

LVMH
CHRISTIAN DIOR
GIVENCHY / KENZO
GUERLAIN
L'OREAL
YVES SAINT LAURENT
GEMEY MAYBELLINE
SOPROCOS
FAPROGI

Appertisés

HENAFF
KERLYS

Nutrition Animale

BNA
PREMIS
SANDERS

Papiers & Cartons

PAPETERIE DE GASCOGNE
SCA TISSUE France
AHLSTROM
LINPAC
QUO VADIS
SICAL
LGR / CARTONEX

Autres

VALEO
TEFAL / ROWENTA
DUPONT POWER COATING
MICHELIN
IMERYS
GEODIS
TOTAL

Quelques Références



DOM - TOM

BRASSERIE DE TAHITI – **TAHITI**
BRIOCHE BIG'IN – **MARTINIQUE**
WEST INDIES PACK – **GUADELOUPE**
PHP – **GUADELOUPE**



A L'ETRANGER

COCA COLA – **USA**
PERNOD – **CUBA**
IFRI – **ALGERIE**
ISKLAR – **NORVEGE**
NESTLE WATERS – **ESPAGNE**
Groupe DANONE – **CANADA, ROYAUME-UNI**
Groupe KHERBOUCHE – **ALGERIE**
Groupe L'OREAL – **BELGIQUE, ITALIE, RUSSIE, POLOGNE**
ROXANE – **ESPAGNE, ITALIE**
SAVERGLASS – **EMIRATS**
MICHELIN – **ESPAGNE, ROYAUME-UNI, ITALIE**
CRYSTAL GEYSER – **USA, LUXEMBOURG, ITALIE, ESPAGNE**
SPA MONOPOLE – **BELGIQUE**
EAST BALT GUENTHER – **BELGIQUE**
NICOLS – **POLOGNE**

Nos compétences

Votre informatique, PC industriel, Logiciels sous Windows

La traçabilité de vos flux de production

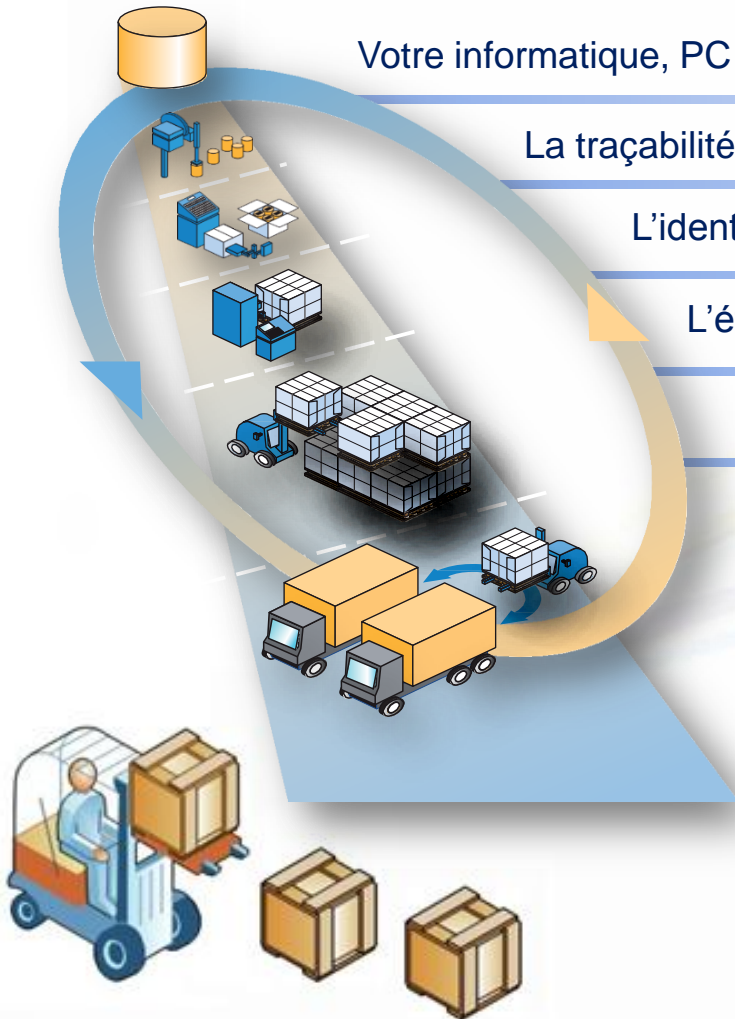
L'identification de vos produits, cartons, fardeaux

L'étiquetage de vos palettes

La gestion de vos stocks et flux logistiques

La gestion de vos expéditions

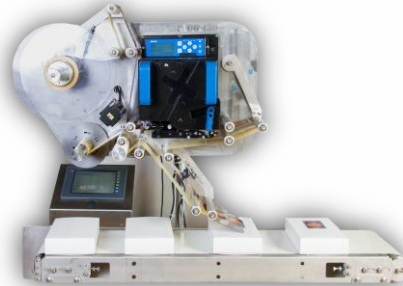
**De l'étiquette à la solution globale
d'identification et de traçabilité**



Gamme produits



**Marquage Laser
& Jet d'encre**



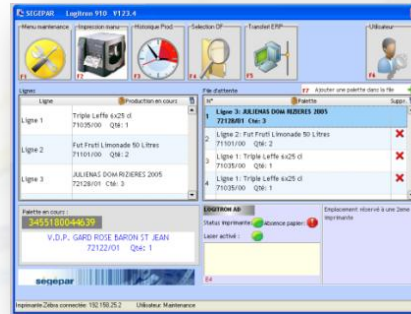
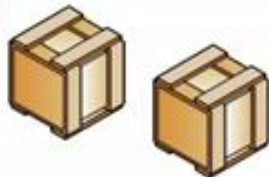
**Gamme Etiquetage
Produits, Colis & Fardeaux**



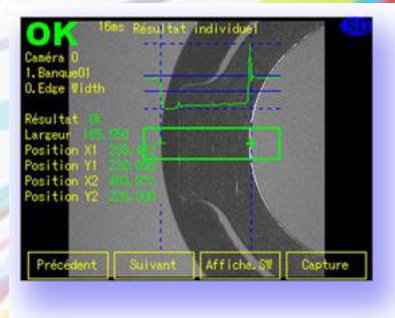
Etiquetage Palettes



Convoyeurs



**Logiciels pour
l'Etiquetage, la Traçabilité
La Gestion des Stocks**



**Système de contrôle par
vision industrielle**

De l'unité Laser à l'étiquetage palettes

LOGI-JET 200HR

Marquage jet d'encre Haute Résolution pour codification

Permet l'impression de textes, images, code-barres, Datamatrix

Solution adaptée aux impressions sur surfaces poreuses

Solution propre : Mise en œuvre avec cartouches HP  jusqu'à 150 000 marquages !

Particulièrement adaptée pour l'impression sur :



Cartons



Sacs



Étuis



Impression sur sacs, étuis, cartons



Marquage Laser



Laser à marquage vectoriel Qualité de lecture, Adaptabilité aux supports

Pour le marquage des objets en PAPIER, PLASTIQUE, VERRE, METAL, etc.

Le laser permet le marquage de :

- CAB, Datamatrix
- Textes, Numéros de Lots
- Dates, DLUO
- Images

Solution efficace, sans aucun consommable !



Impression sur produits et emballages

LOGITRON 110

Dépose de stickers, d'étiquettes promotionnelles pré-imprimées

Machine de conception simple et robuste

Dépose possible sur toutes les faces d'un produit

Dépose jusqu'à 60 m/min

Différents systèmes de pose s'adaptent sur le châssis

Boitier de commande très simple d'utilisation



Dépose de stickers sur produits, fardeaux, cartons

LOGITRON 420

Machine d'impression et pose en temps réel

Dépose possible sur toutes les faces d'un produit, ainsi qu'en angle

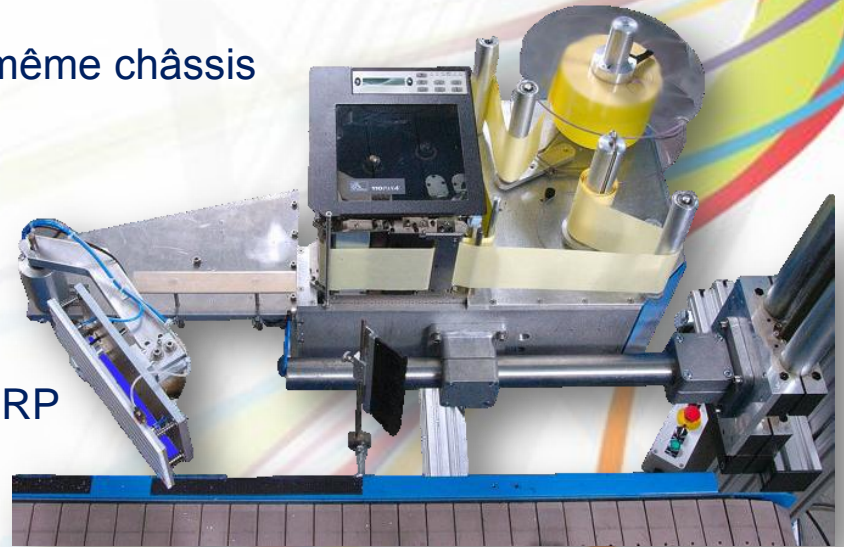
Bloc d'impression  ou  Transfert Thermique 203 et 300 DPI, 4" et 6"

Différents systèmes de pose s'adaptent sur le même châssis

Maintenance économique

Interface ergonomique sous WINDOWS avec
notre logiciel LOGISOFT

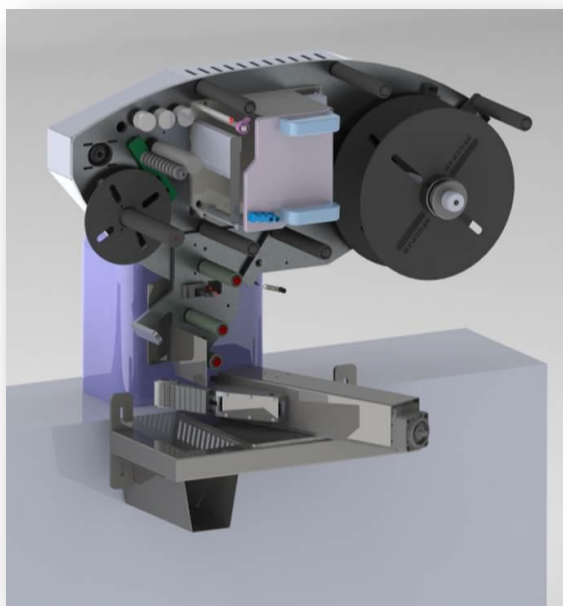
Fonctionnement en mode local ou avec votre ERP



Impression et pose sur produits, fardeaux, cartons

LOGITRON 430

Machine d'impression et pose d'étiquettes évoluée



Dépose possible sur toutes les faces d'un produit :

- Soit par actionneur,
- Soit à la « lèche »

Jusqu'à 80 déposes / min sur face avant !

Imprimante



ou



Transfert Th. 203 et 300 DPI,
4" et 6" avec cassette de changement rapide !

Interface ergonomique sous WINDOWS avec notre logiciel LOGISOFT

Système d'impression et contrôle évolués apportant une réponse efficace aux contraintes de l'étiquetage EAN128 demandé par la grande distribution pour leurs **DRIVES** !

Fonctionnement en mode local ou avec votre ERP



Impression et pose sur produits, fardeaux et cartons

LOGITRON 910

Machine spécialement conçue pour votre étiquetage palettes

Caisson avec PC et coffret électrique intégrés

Nombreuses déclinaisons et options suivant votre métier

Equippée des standards du marché (pneumatique FESTO, bloc impression ZEBRA interchangeable, automate SIEMENS, etc.)

Maintenance et Télémaintenance très simples et économiques

Pilotée par notre logiciel LOGISOFT 910, qui dialogue avec votre ERP ou fonctionne en mode local



ETIQUETAGE PALETTES



Contrôle Qualité et Traçabilité

- VisioLevel :** Contrôleur de niveau
- VerifiText :** Vérification de codes sur tous types de contenants
- VisoLabel :** Contrôle de l'habillage des contenants orientés
- VisioContour :** Contrôle de l'habillage des contenants non orientés
- VisioCan :** Contrôle de canettes cadence jusqu'à 75000/h



Modulo' Box

Machine dédiée aux marquages et contrôles de codes DATAMATRIX

Marquage sur le dessus ou sur le côté haute résolution utilisant des cartouches HP

Contrôle du marquage par caméra permettant le contrôle des données et du grade en ligne

Machine multi-formats : Etais formés ou à plat !

Pilotage par Panel PC tactile

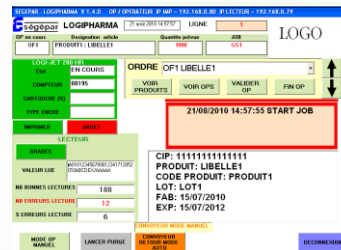
Ultra compacte, largeur moins de 650mm !

Pilotage par notre logiciel : **LOGIPHARMA** en conformité des règles demandées par la FDA21 CFR Part 11

Assistance à la qualification QI/QO/QP



CIP : 0123456789012
Lot : LOT
Exp : 05/12/2015



Marquage et Contrôle des étuis pharmaceutiques

CONVOYAGE

Complément indispensable à vos systèmes d'étiquetage et d'inspection

Pour vos produits et vos colis

- Convoyeurs à chaînes pour palettes
- Convoyeurs à bandes modulaires
- Convoyeurs à bandes, à rouleaux
- Tables d'accumulation

Pour vos palettes

- Convoyeurs à rouleaux
- Convoyeurs à chaînes
- Tables tournantes

MultiStep **E2M**

- Ejection en douceur
- Division
- Répartition



Equipements transitiques Produits, Cartons, Palettes

LOGISOFT

Logiciel de Pilotage de nos systèmes d'étiquetage

Traçabilité optimale avec un logiciel simple d'utilisation

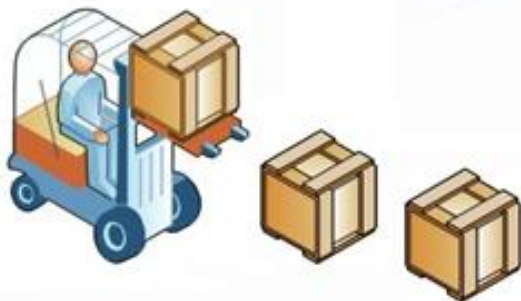
Gestion en temps réel de votre système d'étiquetage

Gestion de base de données en local ou échanges avec votre ERP

Interface homme/machine

Télemaintenance

Historique consultable et exportable



SEGEPAR Logitron 910 V123.4

Menu maintenance (F1) Impression menu (F2) Historique Prod. (F3) Sélection DF (F4) Transfert ERP (F5) Utilisateur (F6)

Lignes	Production en cours
Ligne 1	Triple Leffe 6x25 cl 71035/00 Qté: 1
Ligne 2	Fut Fruti Limonade 50 Litres 71101/00 Qté: 2
Ligne 3	JULIENAS DOM RIZIERES 2005 72128/01 Cte: 3

Palette	Suppr.
1 Ligne 3: JULIENAS DOM RIZIERES 2005 72128/01 Cte: 3	
2 Ligne 2: Fut Fruti Limonade 50 Litres 71101/00 Qté: 2	X
3 Ligne 1: Triple Leffe 6x25 cl 71035/00 Qté: 1	X
4 Ligne 1: Triple Leffe 6x25 cl 71035/00 Qté: 1	X

Palette en cours : 3455180044639
V.D.P. GARD ROSE BARON ST JEAN
72122/01 Qté: 1

LOGITRON AD
Status imprimante: Absence papier: Laser activé:
Remplacez le rouleau d'étiquettes

Emplacement réservé à une 2eme imprimante

Imprimante Zébra connectée: 192.158.25.2 Utilisateur: Maintenance

Paramétrage et Pilotage des outils d'étiquetage

SUPERVISEUR

Logiciel de Supervision de vos Lignes d'identification

Traçabilité optimale et centralisée sur un seul logiciel !

Gestion et visu en temps réel de tous vos systèmes d'identification sur 1 poste de pilotage

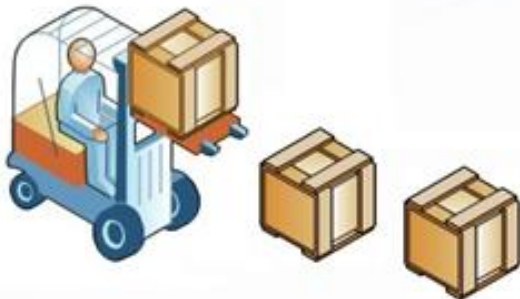
Création de vos masques / Suivi des Opérations

Exploitation du TRS de vos systèmes



Interfaçage avec toutes les marques de machines de marquage et d'étiquetage !

Fonctionnement en réseau local ou avec votre ERP



The screenshot shows the 'SUPERVISION DE LIGNE' interface. At the top, it displays 'ségepar' and 'Votre Usine'. Below this, there are labels for 'CH 04', 'CH C', and 'LG 4'. The main area is titled 'LIGNE DE PRODUCTION' and contains four panels representing different production stages: 'BOUTELLES', 'CARTON DROITE', 'CARTON GAUCHE', and 'PALETTES'. Each panel shows a status indicator (e.g., 'ACTIF', 'MANQUE PAPIER', 'INACTIF'), a 'OF' value (e.g., 'OF1'), and a 'CPT' value (e.g., '600', '100', '100', '5'). At the bottom, there is a navigation bar with icons for 'CONFIG', 'PRODUITS', 'MASQUES', 'OF/LOT', 'HISTORIQUE', 'TRANSFERT', 'T.R.S', and 'ESC Quitter'.

Paramétrage et Pilotage des outils d'étiquetage

LOGITRACE

Logiciel permettant d'assurer la traçabilité des produits conditionnés et étiquetés pour tous types d'activités

En lien ou pas avec votre ERP, LOGITRACE permet notamment d'apporter une réponse efficace aux obligations en matière de traçabilité alimentaire des normes :

- IFS
- 178/2002/CE relative à la sécurité des produits alimentaires
- 1935/2004/CE sur les contenants en contact avec les denrées alimentaires.



Gestion de Stocks

Dimensionnement, paramétrage et installation

- RFID pour le suivi de vos produits
- RADIO BANDE ETROITE en lien avec la mise en place de votre logiciel LOGITRACE pour la gestion de vos stocks.



Logiciel de traçabilité et de Gestion de Stocks

CONSOMMABLES

En lien avec notre métier de constructeur de machines

SEGEPAR fournit :

▪ Les consommables :

- Etiquettes
- Rubans transfert thermique
- Têtes d'impression transfert thermique



▪ Nos partenaires :

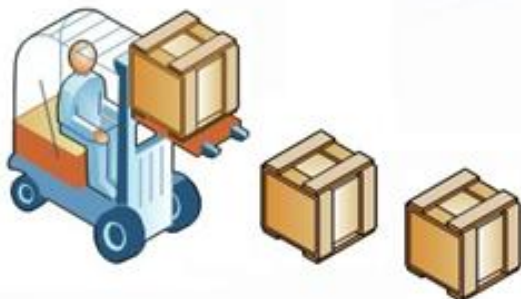
- Imprimantes
- Logiciels
- Terminaux radios



TEKLYNX®
CODESOFT®



ASION



Les consommables, Le matériel

Nous contacter



Siège social

Agence Paris et Nord de la France

70 Rue Hélène BOUCHER
78530 – BUC

+33 (0)1 39 20 22 22



Agence Ouest

Le Logis de Treille
Boulevard de la Treille
49300 – CHOLET

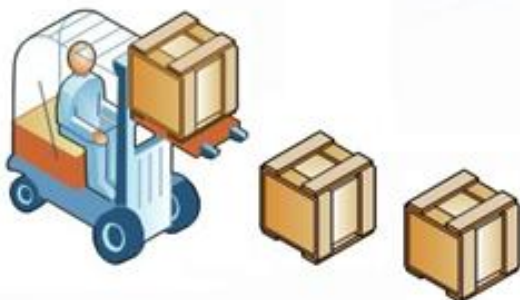
+33 (0)2 44 09 38 78



Agence Sud et Est

50 Route de Paris
42300 – MABLY

+33 (0)4 77 72 53 74

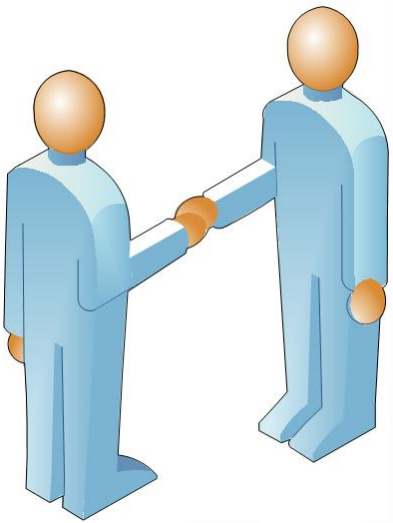


Votre contact :

marketing@segepar.com

www.segepar.com

Merci pour votre attention



www.segepar.com