



# Solutions

et services logiciels pour les fabricants de composants

Transformez vos plans CAO  
et vos données techniques  
en un nouvel outil de vente  
et de marketing

 **traceparts**

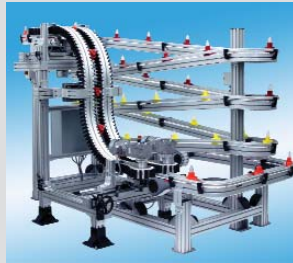
# L'accélérateur de vos ventes : des processus totalement intégrés

Si les entreprises utilisent des logiciels, c'est principalement pour économiser de l'argent et optimiser les processus métiers. Grâce à TraceParts, les deux sont possibles. Vous obtenez des processus internes et externes de transfert d'information parfaitement intégrés, que ce soit pour la fourniture des données produits et CAO ou pour la réception des commandes. Résultat : tout le monde en sort gagnant. Vous réduisez la durée des cycles d'échanges de données avec vos clients, tout en augmentant leur rendement et leur qualité.

Grâce à TraceParts, placez vos données techniques et vos plans CAO au cœur de votre stratégie commerciale et marketing et transformez-les en commandes !

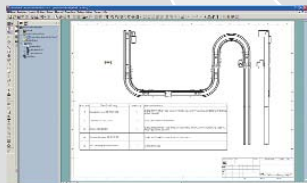
Bon de commande				
Item	Fournisseur	Description	Qté	Référence
1	Rexroth Bosch Rexroth AG	Bandstrecke BS 2/C-100	1	3 842 999 917
2	Rexroth Bosch Rexroth AG	Strecke ST 2/C-100	3	2 842 994 890
3	Rexroth Bosch Rexroth AG	Kurve KU 2/180	1	3 842 998 099
4	Rexroth Bosch Rexroth AG	Kurvenbogen KE 2/0-90	2	3 842 999 994
5	Rexroth Bosch Rexroth AG	WT 2 komplett montiert	1	0 842 090 030





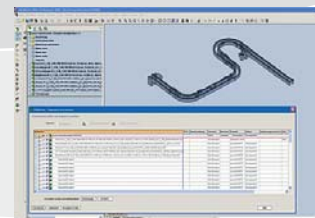
## 4 > Intégration ERP

> Transfert de toutes les informations nécessaires concernant les nomenclatures et les commandes au système ERP de l'acheteur



## 3 > Intégration CAO/PDM

- > Fourniture de fichiers natifs pour l'intégration avec tous les principaux systèmes de CAO actuellement disponibles sur le marché
- > Interaction transparente avec les systèmes S/GDT/PDM des utilisateurs de CAO
- > Classification et spécification des composants propres au client, par exemple en incluant des attributs et des informations spécifiques dans les nomenclatures

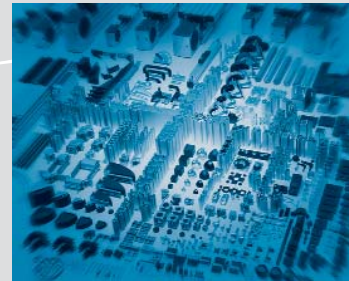


## 5 > Commande

- > Implémentation transparente de la procédure de commande
- > Réduction des coûts de traitement aussi bien pour les fabricants que pour les acheteurs de composants

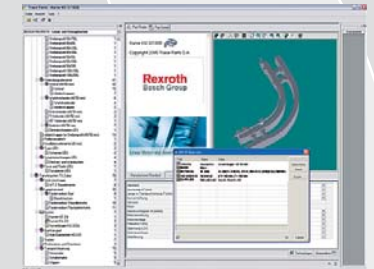
## 1 > Création de données

- > Modélisation paramétrique de données CAO à partir de l'analyse des composants
- > Utilisation des catalogues électronique ou papier existants comme source pour la compréhension des données
- > Création de modèles CAO précis et de haute qualité
- > Lien avec toutes les données relatives aux produits, comme les dimensions et les spécifications techniques
- > Configurateur de produits complexes



## 2 > Publication

- > Diffusion des données CAO dans l'une des premières bibliothèques de composants au monde, comptant actuellement plus de 600 000 utilisateurs
- > Nombre d'utilisateurs en constante progression grâce au marketing actif de TraceParts
- > Intégration et fourniture des données produits sur les sites web des fabricants
- > Création de CD-ROM et de catalogues électroniques spécifiques des sociétés



# avantages

## Développez vos ventes

Intégrez vos composants dans les projets de vos futurs clients dès leur phase de conception. Des études indépendantes montrent que plus de 70% des modèles CAO qu'un concepteur mécanique ajoute à sa liste de composants sont ensuite achetés.

## Gagnez du temps et de l'argent

TraceParts crée vos modèles CAO et les diffuse aux concepteurs du monde entier, indépendamment du logiciel qu'ils utilisent, 24 h/24 et 7j/7. Votre Bureau d'Etudes pourra désormais consacrer tout son temps à des tâches apportant une réelle valeur ajoutée.

## Obtenez un avantage concurrentiel

Les fabricants performants ne sont plus seulement des fournisseurs de matériel de qualité. Offrez à vos clients des services intégrés générateurs de valeur, en proposant par exemple des modèles CAO natifs et d'autres données techniques associées.

## Attirez de nouveaux clients

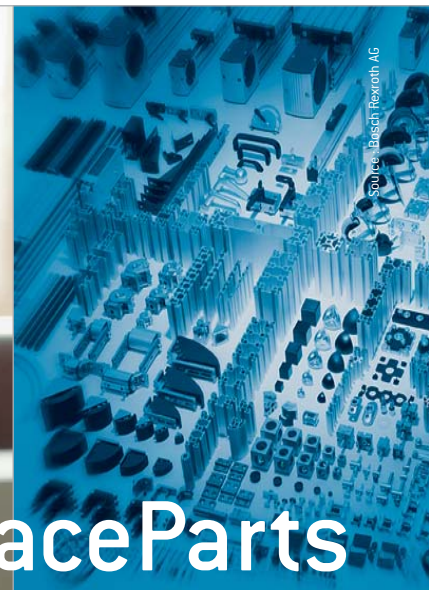
Plus de 600 000 concepteurs utilisent déjà les bibliothèques de composants TraceParts CD et Online et chacun d'eux est un client potentiel pour vos produits. Profitez de cette base installée en forte croissance et obtenez des statistiques détaillées sur les utilisateurs qui téléchargent tel ou tel composant pour alimenter vos canaux de vente et de marketing.

## Renforcez votre image d'entreprise innovante

Grâce à TraceParts, présentez vos produits de manière innovante, sur Internet et sur CD, avec des plans CAO, des configurateurs et une intégration transparente avec les systèmes de gestion du cycle de vie du produit (PLM) et les progiciels de gestion intégré (ERP).

## Augmentez la satisfaction de vos clients

Répondez aux attentes de vos clients en leur offrant des services rapides, fiables et faciles à utiliser qui leur apportent des gains immédiats de productivité.



## à propos de TraceParts

### En tant que partenaire, TraceParts vous accompagne sur la route du succès à l'international

TraceParts aide les fabricants de composants à commercialiser leurs produits dans le monde entier. Cela fait plus de quinze ans que nous avons créé ce modèle opérationnel. Notre croissance forte et solide découle de notre appartenance au groupe international Trace Software et de notre place parmi les principaux éditeurs de logiciels pour la gestion des données produits et CAO. Vos projets sont gérés par des ingénieurs hautement qualifiés qui possèdent également une grande expérience de l'industrie des composants. Plus de 200 fabricants de composants s'appuient sur l'expertise technique supérieure de TraceParts. Parmi eux figurent des multinationales comme Asco/Joucomatic, Bosch, INA, Festo, Legris, Schneider et SNR, ainsi que des dizaines d'entreprises de taille moyenne.

### Notre gamme de services : une expertise très diversifiée

Création de données, Diffusion, Services professionnels : trois domaines pour lesquels TraceParts offre une expertise sans équivalent. Les différents services que nous proposons se combinent pour constituer une offre globale performante. Nous créons les modèles CAO de vos produits et les publions sur nos portails, sur CD-ROM ou sur votre propre site de commerce en ligne. Nous assurons également l'intégration transparente de ces données dans les systèmes CAO, SGDT et ERP de vos clients. Tous nos projets sont mis en œuvre de façon méthodique en reprenant des *best practices* largement éprouvées. Nous utilisons des solutions innovantes, en collaboration avec les plus grands éditeurs au monde. Grâce aux efforts constants de notre équipe dans le développement de ces technologies, vos investissements sont protégés pour longtemps.

# Création de données

TraceParts propose des solutions logicielles intelligentes pour mettre en place le processus de création de données. Pour vos clients, le principal avantage est qu'ils accèdent non seulement à des modèles CAO parfaitement exacts, mais également à de nombreuses informations supplémentaires sur vos produits. En outre, le format de données TraceParts garantit une compatibilité CAO très large. Autrement dit, il est possible de l'importer dans n'importe quel système de CAO actuellement disponible sur le marché.

## *La création de données paramétriques permet de gagner du temps*

### **Un modèle pour toutes les tailles**

Grâce à la création d'un gabarit générique pour toutes les tailles, les similitudes au sein d'une famille de composants sont exploitées avec beaucoup plus d'efficacité. L'avantage majeur de cette approche est qu'une fois que les données ont été créées, elles peuvent être adaptées de manière flexible. Cela signifie qu'un seul modèle générique est créé par famille de composants. En utilisant des paramètres prédéfinis à partir de ce modèle, d'autres composants peuvent ensuite être créés automatiquement, quelles que soient la taille et la configuration voulues. Au final :

- > vous obtenez des modèles CAO de vos composants à l'échelle ;
- > vous gagnez beaucoup de temps sur la création de données ;
- > vous pouvez aussi bien gérer de simples variations homothétiques que des configurations complexes au sein d'une même famille de composants.

## *Mise en avant de la logique des produits*

### **Un système intelligent pour une flexibilité accrue**

Parfois, les paramètres et les relations qu'ils entretiennent entre eux sont extrêmement complexes. Ces paramètres sont :

- > des désignations ;
- > des tailles ;
- > des classifications ;

- > des dépendances et relations entre composants ;
- > le maniement ;
- > diverses pièces de fixation dépendant de la taille.

Ces différents paramètres doivent être pris en compte lors du processus de création de données. Avec TraceParts, vous êtes dans les meilleures conditions pour le faire, car la technologie TraceParts vous offre des possibilités illimitées pour créer des configurations et des caractéristiques spécifiques des composants. C'est précisément dans cet esprit que TraceParts a développé la structure PartsXML. Ce type de description sert à établir la relation entre les meta-données et la géométrie. En outre, cette structure enregistre la configuration des produits. Vous pouvez ainsi créer également des configurations complexes. Vous pouvez accéder aux données sources à partir de différentes applications (CD, internet, configurateurs). Au moment de sélectionner un composant, les utilisateurs sont guidés dans le processus de sélection à l'aide des critères spécifiés. Cette méthode garantit que le composant sélectionné existe réellement. Les processus de conception et de commande sont ainsi nettement plus efficaces pour vos futurs clients.

La technologie TraceParts est standardisée sur le format XML (Extensible Markup Language) très ouvert. Ainsi, vos données sont véritablement indépendantes de toute application logicielle (catalogue électronique, configuration de produit, bibliothèque CAO, etc.).

**Votre investissement dans la technologie de création de données TraceParts est sûr et sécurisé !**



### **Exemple de création de données paramétriques appliquée à un roulement à billes**

Les différentes références d'une famille de roulements à billes ont une forme identique. Les seules différences résident dans leur arbre et leur diamètre externe, ainsi que dans leur largeur. À l'aide de ces trois paramètres, il est possible de créer des roulements de n'importe quelle taille pour cette famille à partir d'un modèle unique. Les données pertinentes sont répertoriées dans un tableau et pour créer une taille particulière, il suffit de sélectionner la ligne correspondante du tableau.

» Nous avons choisi TraceParts pour notre solution de matériel standard étant donné la convivialité de l'interface utilisateur et la volonté de TraceParts de personnaliser leur solution en fonction de notre environnement de CAO et de PDM. Nos ingénieurs peuvent ainsi sélectionner rapidement du matériel aérospace militaire, industriel et commercial homologué et se concentrer sur l'ajout de valeur aux produits de notre entreprise. «

Kevin O'Brien, responsable des spécifications et des composants standards de Northrop-Grumman

## Intégration d'informations sur les produits

### Plus d'informations complémentaires dans le processus de conception

Outre un modèle CAO, vous pouvez également utiliser TraceParts pour fournir aux utilisateurs des informations supplémentaires sur les produits. Les documents techniques, les tableaux de données ou les descriptions de produits, qui sont déjà disponibles dans le catalogue papier ou sont diffusés sur votre site web, peuvent être intégrés en toute transparence au processus de sélection de TraceParts. À partir du choix du composant, le concepteur visualise immédiatement toutes les informations requises pour mettre en œuvre son processus de conception. Ces informations peuvent être par exemple :

- > des descriptions de produits ;
- > des instructions d'installation ;
- > des liens spécifiques des produits pointant vers votre site web ;
- > tout type de document technique relatif à la sélection des produits, aux instructions de montage ou à la maintenance.

La technologie TraceParts garantit la réutilisation des données et un format de présentation standard pour toutes les informations affichées via l'interface TraceParts. Autrement dit, les utilisateurs CAO n'ont plus besoin de passer des heures à essayer d'obtenir des informations complémentaires auprès d'autres sources.

Cela améliore le niveau de service tout en permettant de gagner du temps et de l'argent dans le processus de conception.

## Formats CAO natifs

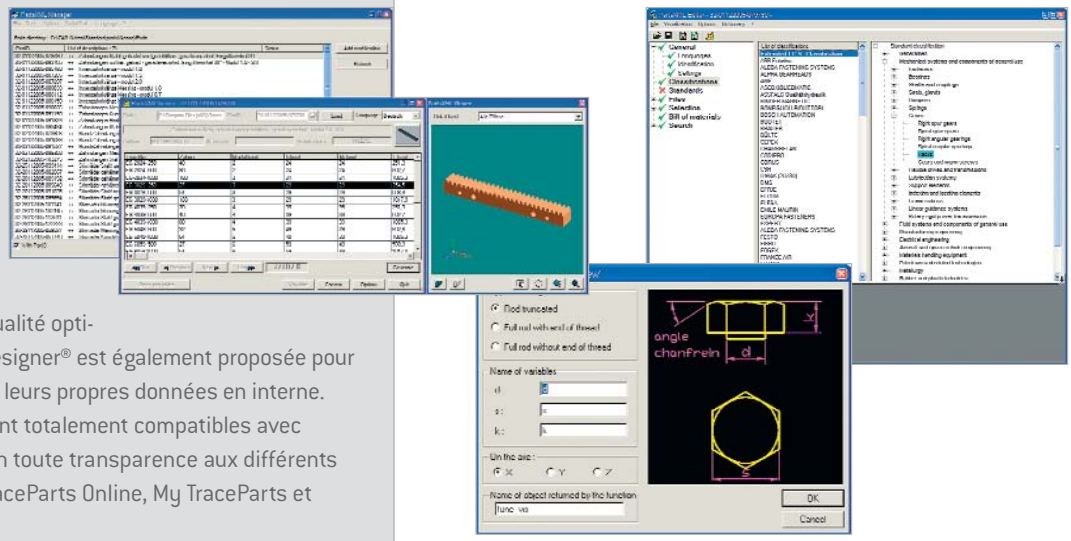
### Une compatibilité illimitée

Les données créées avec TraceParts produisent des modèles à compatibilité multiple qui peuvent être intégrés dans la majorité des systèmes de CAO disponibles dans le monde. Depuis plus de dix ans, TraceParts travaille en partenariat direct avec tous les grands éditeurs de logiciels de CAO. Cette approche garantit une compatibilité avec leurs toutes dernières versions et des relations plus étroites avec leurs services marketing et de R&D. Ainsi, TraceParts est le premier et à ce jour le seul *Software Partner* CATIA CAA V5 de DASSAULT SYSTEMES dans le domaine des bibliothèques de composants (pour de plus amples informations sur ce partenariat, rendez-vous sur le site <http://www.3ds.com>).

TraceParts entretient des partenariats directs et à long terme avec tous les principaux éditeurs CAO et PLM :

- > DASSAULT SYSTEMES (CATIA, SolidWorks et ACIS)
- > AUTODESK (AutoCAD, Inventor, Mechanical Desktop)
- > PTC (Pro/ENGINEER)
- > THINK3 (thinkdesign)
- > MISSLER SOFTWARE (TopSolid)
- > UGS (Unigraphics, Solid Edge)

Tout le processus de création des données peut être exécuté à l'aide de ccDesigner®. Il s'agit d'une solution Windows qui rassemble tous les modules requis dans un environnement de développement transparent et intégré. ccDesigner® est utilisé par notre équipe professionnelle de modélisation pour produire des données de qualité optimale. Une version commerciale de ccDesigner® est également proposée pour les entreprises qui souhaiteraient créer leurs propres données en interne. Les données créées avec ce logiciel sont totalement compatibles avec TraceParts et peuvent être intégrées en toute transparence aux différents supports TraceParts (TraceParts CD, TraceParts Online, My TraceParts et TraceParts Enterprise).



Trace Parts S.A.  
 Parc Eco Normandie  
 76430 Saint Romain – France  
 Phone: +33 (0) 2 32 79 - 44 26 / Fax: - 59 61

TraceParts GmbH  
 Fuggerstrasse 9 A  
 D-92224 Amberg – Germany  
 Phone: +49 (0) 96 21/91 73-0 / Fax: -11

[www.traceparts.com](http://www.traceparts.com)

# Diffusion

## *Remportez un succès mondial grâce à TraceParts*

Les fabricants de composants doivent satisfaire une demande de plus en plus forte pour fournir rapidement des plans CAO, la qualité de ce service étant cruciale pour les clients dans leur décision d'acheter ou non un produit. Les clients ne demandent pas uniquement de simples plans en 2D, mais également, et de plus en plus, des modèles 3D natifs et complexes pour divers logiciels de CAO. Or, seuls quelques formats génériques tout au plus peuvent être créés sans l'aide d'un expert. Même la conversion de plans 2D en 3D est souvent très fastidieuse. C'est pourquoi certaines entreprises affectent une personne exclusivement à cette tâche, de sorte que leurs clients puissent obtenir des données dans le format souhaité. Le fait de pouvoir fournir rapidement les plans CAO des composants souhaités constitue également une grande priorité et un avantage concurrentiel.

## Avantages d'un catalogue en ligne

Offrir le téléchargement direct depuis internet des modèles 3D d'une pièce standard, ainsi que de ses variantes souvent innombrables, présente de nombreux avantages pour les fabricants.

Les solutions de catalogues électroniques, comme celles que propose TraceParts, facilitent le travail de conception des fabricants de machines et leurs échanges de données techniques et commerciales avec leurs fournisseurs. Le service aux clients s'en trouve amélioré et les deux parties y gagnent en temps, en coûts et en ressources humaines, d'où une hausse considérable de leur productivité.

TraceParts propose aux fabricants de composants différentes approches orientées clients pour publier et diffuser les données techniques de leurs produits :

- > TraceParts Online
- > TraceParts CD



## TraceParts Online et TraceParts CD

### Les clients bénéficient d'un accès mondial aux bibliothèques TraceParts

TraceParts publie ses catalogues CAO sur internet ([www.traceparts.com](http://www.traceparts.com)) ou sur CD-ROM avec la même recherche d'ergonomie et de facilité d'utilisation. De renommée mondiale, la bibliothèque de composants TraceParts regroupe plus de 190 catalogues pour plus de 80 millions de composants mécaniques issus des principaux fabricants mondiaux, dont Asco/Joucomatic, Bosch Rexroth, INA, Festo, Legris, Schneider et SNR pour n'en citer que quelques-uns. Plus de 600 000 utilisateurs CAO accèdent à la bibliothèque de composants dans le cadre de leurs travaux de conception de machines, ou d'outillages dans tout type d'industrie. TraceParts peut proposer rapidement et simplement la configuration appropriée d'un produit et l'insérer directement au projet de conception en cours en tant que modèle CAO 3D neutre ou natif. TraceParts s'impose comme une ressource de plus en plus précieuse pour les fabricants de composants et les utilisateurs de CAO.

Le logiciel permet aux concepteurs de faire des choix plus rapides et plus pertinents quant aux spécifications des composants. Il permet en outre une plus grande fiabilité et une meilleure qualité dans toute la phase de conception dès que celle-ci fait appel à des composants du commerce. Autrement dit, les Bureaux d'Etudes conçoivent mieux, plus vite et moins cher grâce à TraceParts et dans le même temps, les fabricants de composants accèdent à une multitude de nouveaux clients potentiels.

### Des catalogues électroniques à jour et consultables par tous

Les données techniques des produits et les modèles CAO de TraceParts sont gérés et tenus à jour en permanence.

De nouveaux catalogues sont régulièrement ajoutés à la bibliothèque, puis diffusés dans le monde entier aux centaines de milliers d'utilisateurs enregistrés, 24h/24 et 7j/7, sur tous les principaux formats CAO neutres et natifs.

## My TraceParts

1. Intégration des données CAO au propre site web du fabricant.
2. Coût des processus internes réduit et service aux clients amélioré.
3. Gain de productivité pour les fabricants et leur clients grâce au service de téléchargement de données de CAO.

En utilisant **My TraceParts**, les fabricants de composants peuvent fournir à leurs clients toutes les informations importantes sur leurs produits (photos, prix, disponibilité et, plus particulièrement, spécifications techniques), en ligne via leur propre catalogue web ou sur leur propre CD-ROM.

La mise à disposition d'un catalogue électronique constitue un véritable atout pour une entreprise et s'avère absolument indispensable pour les fabricants de composants techniques. L'utilisation de cet outil peut contribuer à réduire les coûts de marketing et de support aux clients à long terme, tout en déplaçant les ventes.

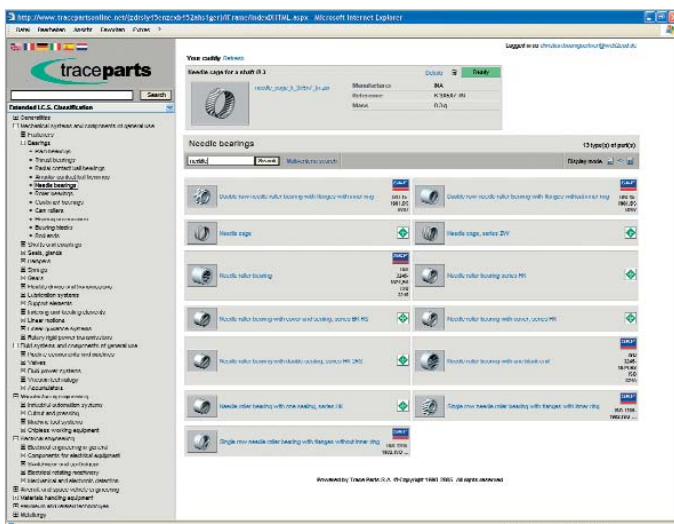
### Un élément innovant de l'identité de votre entreprise

Avec My TraceParts, les modèles CAO qui ont été créés sont intégrés à votre propre catalogue de produits (**sur le web et sur CD-ROM**).

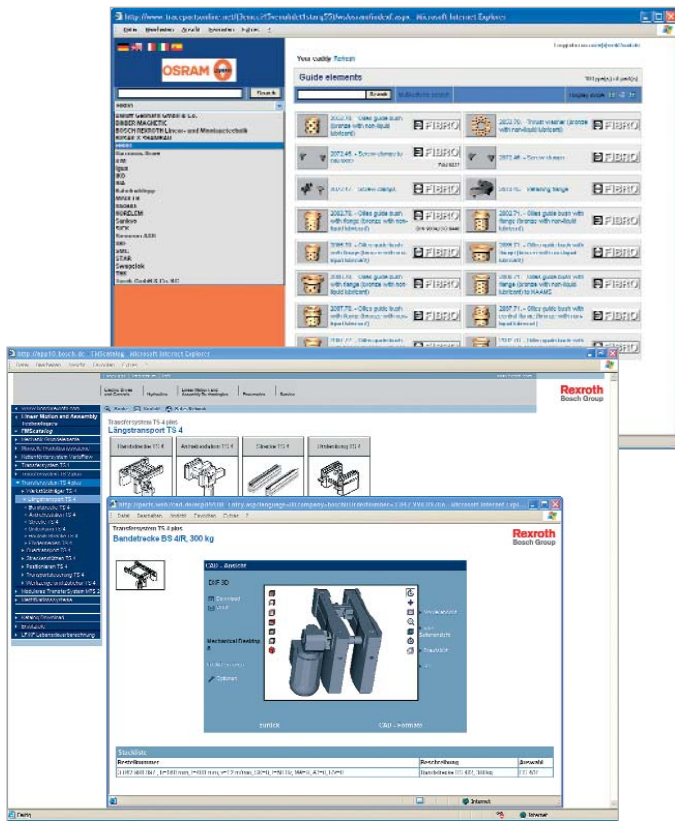
Ce processus d'intégration peut être intégralement adapté à l'identité graphique de votre entreprise telle qu'elle apparaît sur votre site web. Les possibilités offertes varient de la simple adaptation de l'interface utilisateur à l'interfaçage transparent avec vos configurateurs ou vos catalogues de produits. Les clients ont ainsi accès à toutes les données techniques pertinentes sur vos produits, de même qu'à de nombreux formats CAO neutres et natifs, le tout dans votre charte graphique. Que ces données soient accessibles via internet ou sur CD-ROM, vos clients peuvent s'y retrouver rapidement dans un environnement qui leur est familier. La présentation professionnelle et standardisée de vos données produits vous permet en outre de convaincre de nouveaux clients potentiels.

### Pour un service clientèle plus rentable

Aucun investissement matériel ou logiciel n'est nécessaire. TraceParts se charge entièrement de l'hébergement du site web de l'entreprise concernée. Autrement dit, les fabricants peuvent proposer sur internet un catalogue de composants en ligne, reprenant leur propre charte graphique, sans pour autant avoir une quelconque expertise informatique. Le service clientèle peut ainsi être amélioré moyennant un effort minime.



Sélection d'un composant sur TraceParts Online



e-Catalogues personnalisés avec TraceParts Enterprise



## TraceParts Enterprise – Des portails pour les utilisateurs

### Une flexibilité accrue dans les relations professionnelles

TraceParts Enterprise permet de configurer des portails d'utilisateurs spécifiques dans les entreprises comptant de nombreux fournisseurs de composants. Le nombre et la diversité des composants du commerce ne cessent d'augmenter dans les Bureaux d'Etudes. Les composants fréquemment utilisés sont remaniés, d'autres sont développés et créés, tandis que de nouveaux fournisseurs sont pris en compte. Le fait que les composants soient facilement accessibles en ligne sous forme de données numériques compatibles avec tous les systèmes de CAO actuels n'a fait que renforcer cette tendance. Les entreprises évoluant dans l'industrie de la fabrication veulent standardiser cette multitude de composants différents pour économiser de l'argent tout en optimisant leur taux de réutilisation. Parallèlement, les fournisseurs de composants peuvent améliorer leurs relations commerciales si, en tant que fournisseurs "priviliégiés", ils sont en mesure de simplifier les processus métiers de leurs clients et, donc, d'évoluer dans une relation à valeur ajoutée.

### Un service à la demande grâce à un logiciel personnalisé

Les portails TraceParts Enterprise sont personnalisés exactement en fonction des impératifs des utilisateurs dans les entreprises et sont adaptés à l'environnement informatique existant. Chaque portail contient exactement les composants dont une entreprise donnée a besoin. Résultat : pas de composant en trop et pas de temps interminable consacré à chercher des composants. Pour ce faire, il est possible de présélectionner les catalogues disponibles dans la bibliothèque TraceParts ou de créer les portails en fonction des besoins de l'entreprise, en coopération avec le fabricant de composants. La sélection peut concerner un seul composant d'une taille spécifique ou un catalogue entier. Cela garantit que le concepteur obtient toujours les composants appropriés, ainsi que les données complémentaires spécifiques des produits. Les composants sélectionnés peuvent être identifiés à l'avance grâce à des codes article internes et l'accès aux données pertinentes s'en trouve donc également facilité. Vous offrez à vos clients un service en ligne personnalisé en synchronisant vos échanges de données. Il en découle une relation client/fournisseur plus efficace.



» Gérer un service de téléchargement de plans CAO représente une charge considérable pour un fabricant de composants : modélisation et maintenance des plans, gestion des nombreux formats CAO utilisés, envoi des fichiers, etc. Pour ces raisons, deux points forts ont contribué au choix de la solution TraceParts : d'une part sa technologie permettant de générer en un temps record des composants mécaniques dans de nombreux formats de CAO et, d'autre part, la qualité de modélisation tant sur le plan géométrique que sur le plan des informations transmises, en particulier la nomenclature en ligne. «



Guillaume Tétard, Services to Customer Manager, Legris SA.

### Une intégration aux systèmes de PDM/SGDT et ERP

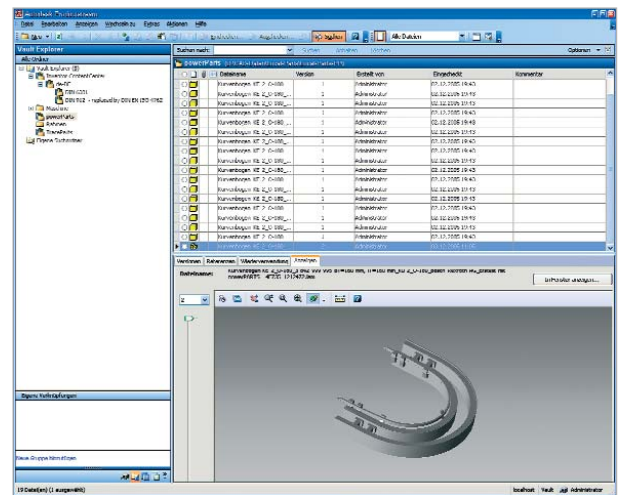
Un flux de données transparent pour une productivité optimale  
Face à des demandes de plus en plus pointues, il est nécessaire d'utiliser des standards techniques orientés processus pour communiquer les données produits. Pour vous aider à gérer vos fichiers CAO et les données produits associées, TraceParts prend en charge l'intégration aux environnements existants de PDM/SGDT et d'ERP. Cela signifie que toutes les données pertinentes restent accessibles de manière centralisée. Les fabricants peuvent alors tirer profit de processus en réseau intelligents et transparents. En tant que système ouvert, TraceParts peut être adapté aisément et en toute souplesse à n'importe quel système de PDM/ERP. Dans cet esprit, TraceParts supporte deux processus distincts.

**La sélection de composants standards via un système de PDM/ERP**  
Les composants générés à partir de TraceParts sont d'abord importés dans le système de PDM/ERP. L'intégralité des données, comme les attributs de nomenclature et les plans CAO des articles, est ensuite transférée directement vers le logiciel de CAO pour poursuivre le processus de conception.

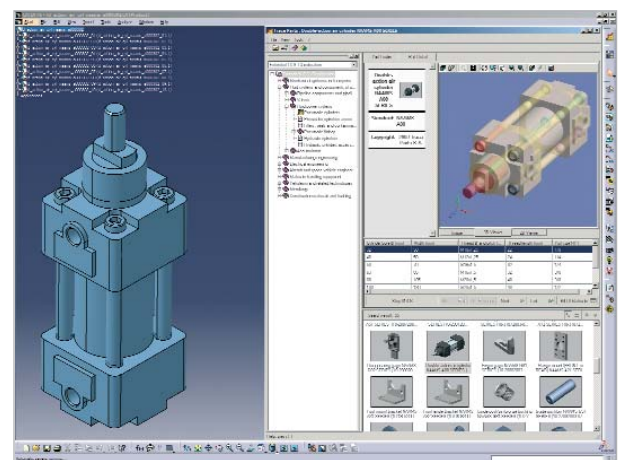
**L'utilisation de TraceParts comme système principal pour la sélection des composants**

TraceParts est utilisé directement comme système frontal pour choisir les composants. Le processus inclut également un contrôle automatique dans le système de PDM pour vérifier les droits d'utilisation du composant. Tout modèle CAO disponible et agréé est immédiatement transféré, tandis que les fichiers CAO manquants sont créés instantanément.

Ainsi, ces deux solutions évitent que des composants déjà utilisés ne soient créés plusieurs fois et que des composants non agréés ne soient utilisés. Quel que soit le processus choisi par les entreprises, toutes les données pertinentes sur les produits sont transmises avec le modèle CAO sélectionné.



Intégration de TraceParts avec le SGDT Autodesk Productstream



Insertion CAO directement dans CATIA V5



Trace Parts S.A.  
Parc Eco Normandie  
76430 Saint Romain – France  
Phone: +33 (0) 2 32 79 - 44 26 / Fax: - 59 61

TraceParts GmbH  
Fuggerstrasse 9 A  
D-92224 Amberg – Germany  
Phone: +49 (0) 96 21/91 73-0 / Fax: -11

www.traceparts.com

# Services professionnels

Notre équipe d'experts vous garantit un service complet couvrant tous les aspects de la gestion des données techniques de vos composants, tout en mettant à votre disposition les processus associés. Ceci inclut par exemple l'hébergement professionnel sur le web de votre catalogue électronique, avec ou sans plans CAO. Des statistiques utilisateur vous fournissent des informations exhaustives sur la fréquence d'accès à vos données. Nous pouvons également assurer un rôle de consulting ou réaliser une formation, de sorte que vous puissiez vous familiariser avec nos solutions.

## *Gestion de projets*

### **Un interlocuteur unique pour l'ensemble du projet**

TraceParts vous propose un service professionnel complet. Nos activités s'étendent de la création de vos données de CAO et catalogues électroniques à leur distribution et à leur administration. Chaque projet est planifié dans ses moindres détails et vous conservez le même interlocuteur d'un bout à l'autre du projet. Vous bénéficiez ainsi d'un support professionnel et personnalisé. Nos principales priorités sont la qualité et le respect des délais. Vous pouvez connaître régulièrement l'état d'avancement du projet lors de réunions avec le chef de projet. Son travail consiste notamment à optimiser l'allocation des ressources. Cela signifie que les modifications que vous souhaiteriez apporter durant les phases de test et de recette peuvent être implémentées immédiatement. Chaque étape du projet est mise en œuvre avec professionnalisme et réalisée comme vous l'aviez prévu.

## *Statistiques utilisateurs*

### **L'intérêt de vos clients au premier plan**

Grâce à des statistiques internet pertinentes, vous pouvez évaluer l'intérêt de vos clients et prospects pour vos produits. Par exemple : quels composants ont été téléchargés et par qui ? Sous quel format CAO ? Combien de composants ont été demandés sur une période donnée ? TraceParts vous apporte les réponses à ces questions, et à bien d'autres encore, grâce à nos diverses évaluations statistiques de l'utilisation de vos données de CAO. À tout moment, vous pouvez accéder facilement et rapidement à ces informations, directement en ligne. Vous pouvez également recevoir ces statistiques tous les mois par courrier électronique. En outre, nous pouvons personnaliser avec vous la nature des informations que vous souhaitez analyser. Dans tous les cas, vous recevez des informations détaillées et pertinentes qui vous permettent de prendre des décisions avisées. Grâce à ces informations, vous pouvez par exemple augmenter la commercialisation de composants faisant l'objet d'une demande particulièrement élevée et ajuster votre production en conséquence.



» Grâce à TraceParts, nous avons pu atteindre notre objectif : proposer un service mondial autour de nos produits. Nous n'espérons pas que des clients potentiels fassent la connaissance d'INA au hasard de leur navigation sur internet. En revanche, les chances qu'un internaute accède à INA via le portail TraceParts sont importantes. Nous avons donc trouvé en TraceParts un distributeur idéal. «

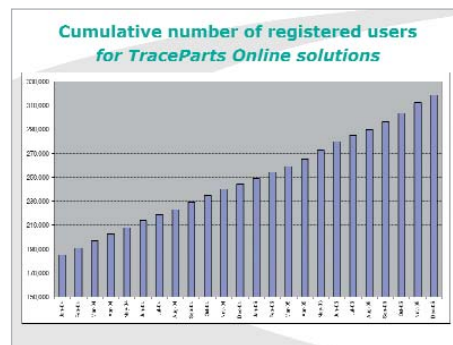
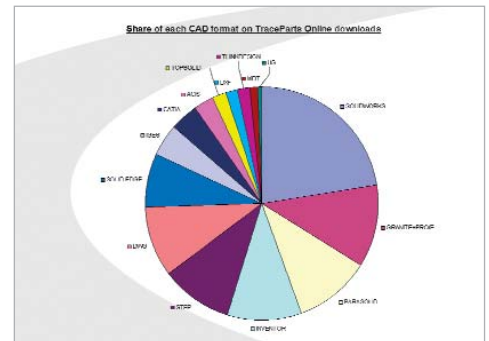


Norbert Winkler, Director E-Business, Schaeffler Group

## Hébergement web

### Une administration optimale de vos données

Notre programme d'hébergement web présente deux caractéristiques fondamentales : **savoir-faire** et **sécurité**. Notre équipe professionnelle administre vos données dans un environnement totalement sécurisé, garantissant ainsi un accès optimal à vos clients. Ils peuvent accéder à vos données de CAO à tout moment, 24 h/24 et 7 j/7, sans que vous ayez à fournir des logiciels ou du matériel. Vos équipes peuvent ainsi se focaliser entièrement sur leur cœur de métier, car votre entreprise n'a pas besoin d'affecter des ressources à l'administration de vos données techniques. Pour vous faciliter l'utilisation de ce service, nous avons développé une batterie de serveurs de pointe hautes performances, gérant tous les principaux formats CAO utilisés par vos clients et prospects, et ce dans le monde entier. Plus de 600 000 utilisateurs profitent déjà de ce service, générant en moyenne un composant sur nos serveurs toutes les trois secondes. Grâce à nos programmes d'hébergement web évolutifs, nous sommes en mesure de vous proposer des tarifs raisonnables et sans surprise. Dans ces conditions, pourquoi ne pas tirer profit de l'infrastructure et du savoir-faire éprouvés de TraceParts pour l'administration de vos données ?



## Support

### Nous sommes toujours là pour vous

Vous pouvez contacter notre service d'assistance téléphonique à tout moment ; il fera son maximum pour traiter toutes vos questions, en s'efforçant d'y apporter une réponse rapide et pratique. Les ressources du support en ligne sont également proposées en plusieurs langues aux nombreux utilisateurs de TraceParts CD et TraceParts Online.

### Autres services

- > Formation et conseil
- > Formation des utilisateurs à TraceParts
- > Formation à la création de données avec ccDesigner®
- > Connexion de systèmes et bases de données externes
- > Ateliers CAO

Pour de plus amples informations, vous pouvez nous contacter à l'adresse: [info@traceparts.com](mailto:info@traceparts.com)



Trace Parts S.A.  
Parc Eco Normandie  
76430 Saint Romain – France  
Phone: +33 (0) 2 32 79 - 44 26 / Fax: - 59 61

TraceParts GmbH  
Fuggerstrasse 9 A  
D-92224 Amberg – Germany  
Phone: +49 (0) 96 21/91 73-0 / Fax: -11

[www.traceparts.com](http://www.traceparts.com)



#### Trace Parts S.A.

Parc Eco Normandie  
76430 Saint Romain  
France

Phone +33 (0) 2 32 79 44 26  
Fax +33 (0) 2 32 79 59 61

info@traceparts.com  
www.traceparts.com

#### TraceParts GmbH

Fuggerstrasse 9 A  
D-92224 Amberg  
Germany

Phone +49 (0) 96 21/9173-0  
Fax +49 (0) 96 21/9173-11

info@traceparts.de  
www.traceparts.de

#### TraceParts China

2 Guandongdian Nanjie,  
Kerry Center North, Van Palace 2006  
Chaoyang District, Beijing, 100020  
China

Phone +86-10-65615765  
Fax +86-10-65615765

info@traceparts.cn  
www.traceparts.cn

#### Partenaires exclusifs de TraceParts dans le monde:

##### Area MCM Software

via Calvi di Coenzo, 4 - Zona Ind. Mancasale  
2° piano Centro Direzionale Raffaello  
42100 Reggio Emilia  
Italia

Phone +39 0522 232663

www.aremcm.com

##### KIM GmbH

Kapellenweg 31  
D-66606 St. Wendel  
Germany

Phone +49 (0) 6851/800060

www.kimweb.de

##### LionHeart Solutions Inc.

227 Main St.  
Cold Spring Harbor  
NY 11724  
USA

Phone +1 516 652 8602

www.lionheartsolutions.com

##### web2CAD Japan, Inc.

114-0003 8-4-1  
Toshima Kita-ku  
Tokyo  
Japan

Phone +3 (5959) 5201

www.web2cad.co.jp

TraceParts entretient des partenariats directs et à long terme avec tous les principaux éditeurs CAO et PLM:



# Extract of TraceParts Catalogs:



Trace Parts S.A.  
 Parc Eco Normandie  
 76430 Saint Romain  
 France  
 Phone +33 (0) 232 79 44 26  
 info@traceparts.com

TraceParts GmbH  
 Fuggerstrasse 9 A  
 D-92224 Amberg  
 Germany  
 Phone +49 (0) 96 21/9173-0  
 info@traceparts.de



www.traceparts.com