



# ESTHI

## VOTRE EXPERT

### QUI SOMMES-NOUS ?

Spécialistes en équipements pour la gestion des eaux, nous avons acquis une expérience reconnue dans :

#### LA PRÉVENTION DES INONDATIONS

Élaborations de solutions adaptées à votre problématique.

Fourniture et conseil en équipements amovibles et temporaires pour la lutte contre les inondations.

#### LES ÉQUIPEMENTS POUR LA GESTION DE L'EAU

##### **Assainissement**

Vannes murales, batardeaux, trappes, obturateur.

##### **Aménagements et ouvrages hydrauliques**

Filet de protection contre l'érosion, gabions anti-inondations, système de batardeaux temporaires.

##### **Rétention des eaux d'incendie**

Large gamme de barrières de rétention des eaux d'incendie.

### BIEN PLUS QUE DE SIMPLES FOURNISSEURS

Au cours des années, nous avons su sélectionner les produits les plus adaptés aux problématiques de gestion des eaux. Nous maintenons un réseau contractuel de fabricants spécialisés dans notre savoir-faire, capable de fournir des produits de qualité.

### NOTRE SERVICE

#### ETUDES

Diagnostic de vos besoins  
Diagnostic de vulnérabilité aux crues  
Diagnostic d'équipements

#### CONCEPTION / FABRICATION

Proposition des équipements les plus appropriés à votre besoin  
Fabrication des équipements auprès de notre réseau de fabricants

#### POSE

Pose des équipements à travers notre réseau d'installateurs agréés

PRÉVENTION DES INONDATIONS • RÉGULATION RETENTION • VANNES MURALES • AMÉNAGEMENTS HYDRAULIQUES

Choisissez l'expérience

**ESTHI**

Équipements et Solutions Techniques Hydrauliques Innovantes

PRÉVENTION  
DES INONDATIONS

## IBS BSHI-100L

### DISPOSITIF ANTI-CRUE DEMONTABLE NON MOBILE PROTECTION PÉRIPHÉRIQUE



#### APPLICATION

Protection temporaire et amovible en bord de berge ou en périphérie d'un site industriel ou quartier.

#### DESRIPTIF POUR CCTP

Dispositif anti-crue démontable en aluminium constitué de poutrelles de largeur 100 mm encastrées dans des poteaux en H intermédiaires en aluminium et vissés sur des platines d'ancrage inox au sol.

#### ÉTANCHÉITÉ

3 côtés (seuil et montant) par joints encastrés et remplaçables.  
Cale de serrage assurant la compression des joints.

#### DIMENSIONS

Sur mesure, longueur illimitée

Portée type..... de 2 à 4 m

Hauteur de protection max.....+ 5m

#### MATÉRIAUX

Poteau et poutrelle .... **Aluminium marin**

Joint intermédiaire et platine ..... **EPDM**

Joint de sol..... **PU et PE**

Cale de serrage ..... **inox**

Platine d'ancrage..... **inox**

#### DOCUMENTATION

Fiche technique ..... **oui**

Téléchargeable sur

..... [www.esthifrance.com](http://www.esthifrance.com)

Certifications..... **oui, LGA**

PV d'essai ..... **oui**

#### LE PLUS

.....  
Poteau 100 % aluminium léger et sans jambe de force jusqu'à 3 400 mm.

.....  
Standardisation des éléments.

.....  
Joints remplaçables.

.....  
Temps de pose : 20 m<sup>2</sup>/h/pers.

PRÉVENTION DES INONDATIONS • RÉGULATION RETENTION • VANNES MURALES • AMÉNAGEMENTS HYDRAULIQUES

Choisissez l'expérience

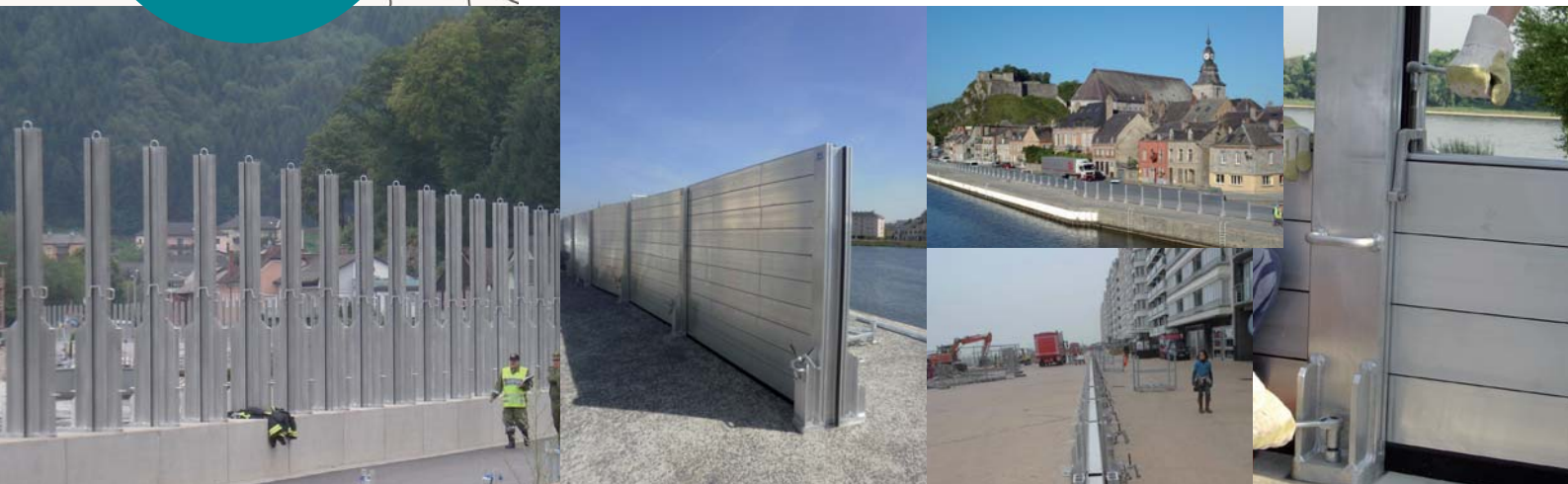
**ESTHI**

Equipements et Solutions Techniques Hydrauliques Innovantes

PRÉVENTION  
DES INONDATIONS

## IBS BSHI-100K

### DISPOSITIF ANTI-CRUE DEMONTABLE NON MOBILE PROTECTION PÉRIPHÉRIQUE



#### APPLICATION

Protection temporaire et amovible conçue pour reprendre des charges importantes (houle marine, chocs d'objets flottants).

#### DESCRIPTIF POUR CCTP

Dispositif anti-crue démontable en aluminium constitué de poutrelles de largeur 100 mm encastrées dans des poteaux en H intermédiaires en aluminium et vissés sur des platines d'ancrage inox au sol.

#### ÉTANCHÉITÉ

3 côtés (seuil et montant) par joints encastrés et remplaçables.

Cale de serrage assurant la compression des joints.

#### DIMENSIONS

Sur mesure, longueur illimitée

Portée type ..... de 2 à 4 m

Hauteur de protection max ..... + 5m

#### MATÉRIAUX

Poteau et poutrelle .... Aluminium marin

Joint intermédiaire ..... EPDM

Joint de sol ..... PU et PE

Cale de serrage ..... inox

Platine d'ancrage ..... inox

#### DOCUMENTATION

Fiche technique ..... oui

Téléchargeable sur [www.esthifrance.com](http://www.esthifrance.com)

Certifications ..... oui, LGA

PV d'essai ..... oui

#### LE PLUS

.....  
Adapté au front de mer.  
.....

Le dispositif le plus robuste du marché, conçu à l'origine pour la protection de la ville de Cologne (14 000 m<sup>2</sup> de surface de protection amovible, plus grande réalisation au monde).  
.....

Les poutrelles une fois assemblées ont la même hauteur que les glissières.  
.....

PRÉVENTION DES INONDATIONS • RÉGULATION RETENTION • VANNES MURALES • AMÉNAGEMENTS HYDRAULIQUES

Choisissez l'expérience

**ESTHI**

Equipements et Solutions Techniques Hydrauliques Innovantes

PRÉVENTION  
DES INONDATIONS

## IBS GlassWall

DISPOSITIF ANTI-CRUE DEMONTABLE NON MOBILE  
PROTECTION PÉRIPHÉRIQUE



### APPLICATION

Protection permanente contre le risque de crue adaptée aux sites à caractère esthétique et/ou nécessitant une bonne luminosité (site touristique et historique, commerce....).

### DESSCRIPTIF POUR CCTP

Dispositif baie-vitrée anti-inondation constitué de panneaux en verre de sécurité feuilleté, à épaisseurs variables, insérés dans un cadre aluminium. Les panneaux sont encastrés dans des poteaux intermédiaires aluminium en H vissés sur des platines d'ancrage.

### ÉTANCHÉITÉ

3 côtés.

### DIMENSIONS

#### Sur mesure

Longueur de panneaux typique .... 2,5 m  
Hauteur de protection max.... 1 300 mm  
(approximativement)

### MATÉRIAUX

Cadre et poteaux en aluminium marin  
Verre de sécurité coulé  
ou trempé multi-feuilles

### DOCUMENTATION

Fiche technique .....oui  
Téléchargeable sur  
.....www.esthifrance.com

### LE PLUS

.....  
En cas de dommage,  
chaque panneau de verre  
avec son cadre est remplaçable  
et ré-encastrable entre les  
poteaux.  
.....

PRÉVENTION DES INONDATIONS • RÉGULATION RETENTION • VANNES MURALES • AMÉNAGEMENTS HYDRAULIQUES

Choisissez l'expérience

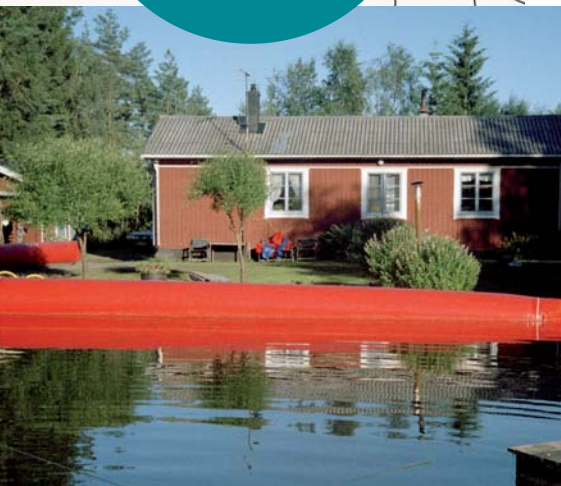
**ESTHI**

Equipements et Solutions Techniques Hydrauliques Innovantes

PRÉVENTION  
DES INONDATIONS

## NOAQ TubeWall

DISPOSITIF ANTI-CRUE MOBILE AUTO-STABLE  
PROTECTION PÉRIPHÉRIQUE



### APPLICATION

Protection des inondations sur la périphérie d'un site/batardeau temporaire de chantier.

### DESCRIPTIF POUR CCTP

Barrière tubulaire gonflable en PVC renforcé munie d'une jupe amont assurant l'ancrage du tube et une couche de drainage sous la jupe.

### ÉTANCHÉITÉ

3 côtés.

### DIMENSIONS

Longueur illimitée

Trois hauteurs types..500/750/1000 mm

### MATÉRIAUX

PVC renforcé.....

### DOCUMENTATION

Fiche technique.....oui

Téléchargeable sur

..... [www.esthifrance.com](http://www.esthifrance.com)

PV d'essai.....oui

### LE PLUS

.....  
Un dispositif économique, auto stable et très rapide à mettre en place.

.....  
Temps de pose : 60m/h (2 pers.).

.....  
Grande flexibilité sur les angles.

.....  
Épouse parfaitement le sol.

PRÉVENTION DES INONDATIONS • RÉGULATION RETENTION • VANNES MURALES • AMÉNAGEMENTS HYDRAULIQUES

Choisissez l'expérience

**ESTHI**

Equipements et Solutions Techniques Hydrauliques Innovantes

PRÉVENTION  
DES INONDATIONS

## NOAQ BoxWall

DISPOSITIF ANTI-CRUE MOBILE AUTO-STABLE  
PROTECTION PÉRIPHÉRIQUE



### APPLICATION

Protection des inondations sur la périphérie d'un site ou pour des grandes ouvertures.

### DESCRIPTIF POUR CCTP

Barrière de protection en thermo plastique rigide type ABS constitué d'un encastrement d'éléments en "L" dont la base assure l'auto-stabilité du dispositif.

### ÉTANCHÉITÉ

3 côtés.

### DIMENSIONS

Longueur d'un élément Boxwall ... **0,625 m**  
Hauteur de protection..... **500 mm**

### MATÉRIAUX

Thermo plastique type ABS

### DOCUMENTATION

Fiche technique ..... **oui**  
Téléchargeable sur  
..... [www.esthifrance.com](http://www.esthifrance.com)  
PV d'essai ..... **oui**

### LE PLUS

.....  
Dispositif performant et économique pour des hauteurs d'inondations < 500 mm.  
.....

Peut être utilisé pour la rétention d'eaux polluées.  
.....

Temps de montage :  
100 ml - 2 personnes - 50 min.  
.....

PRÉVENTION DES INONDATIONS • RÉGULATION RETENTION • VANNES MURALES • AMÉNAGEMENTS HYDRAULIQUES

Choisissez l'expérience

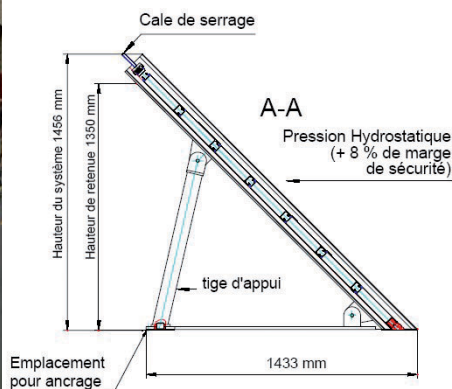
**ESTHI**

Equipements et Solutions Techniques Hydrauliques Innovantes

PRÉVENTION  
DES INONDATIONS

## IBS KSystem

### DISPOSITIF ANTI-CRUE MOBILE ET AUTO-STABLE PROTECTION PÉRIPHÉRIQUE



#### APPLICATION

Protection de berge, rehausse de digue.  
Protection de quartier et site industriel.

#### DESRIPTIF POUR CCTP

Dispositif anti-crue en aluminium, autostable constitué d'un empilement de poutrelles sur un plan incliné à 45° sans utilisation de bâche pour l'étanchéité.

#### ÉTANCHÉITÉ

3 côtés (seuil et montant) par joints encastrés et remplaçables.  
Cale de serrage assurant la compression des joints.

#### DIMENSIONS

##### Sur mesure

Entraxe type ..... 2,5 m  
Hauteur de protection max ..... 1 350 m

#### MATÉRIAUX

Poteau et poutrelle ..... **Aluminium marin**  
Joint intermédiaire ..... **EPDM**  
Joint de sol ..... **PU et PE**

#### DOCUMENTATION

Fiche technique ..... **oui**  
Téléchargeable sur  
..... [www.esthifrance.com](http://www.esthifrance.com)  
Certifications ..... **oui, Kitemark**

#### LE PLUS

.....  
L'inclinaison de la surface de protection assure la stabilité sans nécessité de massifs de fondation.  
.....

PRÉVENTION DES INONDATIONS • RÉGULATION RETENTION • VANNES MURALES • AMÉNAGEMENTS HYDRAULIQUES

Choisissez l'expérience

**ESTHI**

Equipements et Solutions Techniques Hydrauliques Innovantes

PRÉVENTION  
DES INONDATIONS

## FloLift

### DISPOSITIF ANTI-CRUE PASSIF PROTECTION PÉRIPHÉRIQUE



#### APPLICATION

Protection contre les inondations et submersions marines – Protection des bâtiments, sites industriels et parkings souterrains.

#### DESSCRIPTIF POUR CCTP

Dispositif anti-crue à déploiement automatique ne nécessitant aucun apport d'énergie ni intervention humaine. Barrière flottante s'élevant et s'abaissant en fonction du niveau de la crue par la seule force de l'eau. Hors période de crue, la barrière repose sous terre dans un bassin métallique ou en béton. L'accès au bassin est protégé par des clapets métalliques placés à niveau fini. Une fosse de service (optionnelle) placée quelques mètres en amont peut permettre le levage de la barrière avant l'arrivée de la crue sur le site.

#### ÉTANCHÉITÉ

La barrière une fois soulevée butte sur un bloc métallique en biseau sur lequel est fixé un joint. L'étanchéité aux extrémités est assurée par une cornière jointée.

#### DIMENSIONS

Hauteur de protection : ..... **0,5 à 2,5m**  
Longueur de protection sur mesure.

#### MATÉRIAUX

Corps de barrière en mousse de polystyrène.  
Surface en fibre de verre ou plastique renforcé de fibre. Renforcement Kevlar optionnel.  
Bassin et cornières d'extrémité en Acier.  
Joints **EPDM**

#### DOCUMENTATION

Fiche technique ..... **oui**  
Téléchargeable sur  
..... **www.esthfrance.com**

#### LE PLUS

.....  
Aucun apport d'énergie ni d'intervention humaine.  
.....  
Invisible lorsqu'abaissée.  
.....  
Faible maintenance.  
.....  
Coût opérationnel nul.  
.....  
Auto stockée, vol/vandalisme impossible.  
.....  
Matériel certifié et breveté.

PRÉVENTION DES INONDATIONS • RÉGULATION RETENTION • VANNES MURALES • AMÉNAGEMENTS HYDRAULIQUES

Choisissez l'expérience

**ESTHI**

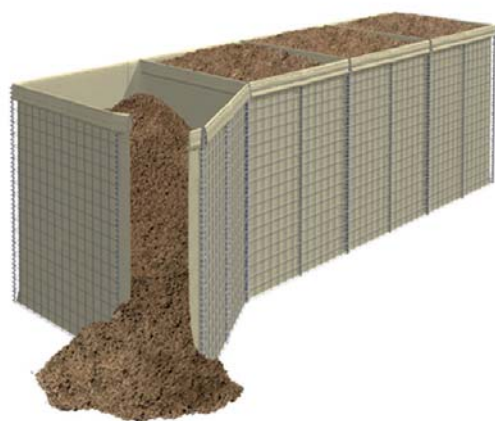
Equipements et Solutions Techniques Hydrauliques Innovantes



PRÉVENTION  
DES INONDATIONS

## RapidDam

### DISPOSITIF ANTI-CRUE ÉCONOMIQUE PROTECTION PÉRIPHÉRIQUE



#### APPLICATION

Protection dans l'urgence contre les inondations • Rehausse de digues • Batardeau temporaire de chantier • Déviation de cours d'eaux • Réparation de brèches • Aménagements hydrauliques en zones humides.

#### DESRIPTIF POUR CCTP

Barrage / Mur à compartiments multiples constitué d'un treillis électro-soudé en acier galvanisé Alu-Zinc 4 à 5 mm de section doublé à l'intérieur d'un géotextile en polypropylène non tissé de couleur verte ou marron. Les éléments multicellulaires sont reliés entre eux par des barrettes.

#### ÉTANCHÉITÉ

Étanchéité de seuil et entre éléments assurée par le poids important du matériau de remplissage épousant le sol. L'étanchéité peut être renforcé par rajout d'une bâche en polyéthylène sur la face amont du mur constitué.

#### DIMENSIONS

Nombreux formats largeur ..0,3 à 2,13 m  
Hauteur ..... 0,6 m à 2,7 m  
Longueur.....1,22 à 27 m  
Les systèmes sont reliés entre eux par des barrettes.

#### MATÉRIAUX

Treillis électro-soudé .... **Acier galvanisé Alu-Zinc** ..... **4 à 5 mm**  
Géotextile en polypropylène non tissé

#### DOCUMENTATION

Fiche technique ..... **oui**  
Téléchargeable sur  
..... [www.esthifrance.com](http://www.esthifrance.com)

#### LE PLUS

.....  
Le treillis métallique assure une très grande résistance aux chocs et une longue durabilité  
.....  
Faible encombrement au stockage  
.....  
Peut être gerbé pour des hauteurs d'eau jusqu'à 3.6 m en forme pyramidale  
.....  
Système réutilisable  
.....  
Matériel breveté  
.....

PRÉVENTION DES INONDATIONS • RÉGULATION RETENTION • VANNES MURALES • AMÉNAGEMENTS HYDRAULIQUES

Choisissez l'expérience

**ESTHI**

Equipements et Solutions Techniques Hydrauliques Innovantes

PRÉVENTION  
DES INONDATIONS

## JackBox

### DISPOSITIF ANTI-CRUE ÉCONOMIQUE PROTECTION PÉRIPHÉRIQUE



#### APPLICATION

Protection dans l'urgence contre les inondations - Protection temporaire et amovible - Rehausse de digues - Batardeau temporaire de chantier - Déviation de cours d'eaux - Contrôle du ruissellement.

#### DESCRIPTIF POUR CCTP

Barrage/mur anti-inondation constitué de 9 compartiments liés et autopor-tants une fois déployés. Face amont imperméable et couverture plastique protégeant le matériau de remplissage en cas de surverse. Chaque compartiment est équipé de 4 anses permettant le levage d'un seul compartiment à l'aide d'un moyen de levage.

#### ÉTANCHÉITÉ

Étanchéité de seuil et entre éléments assurée par le poids important du matériau de remplissage épousant le sol. Face amont imperméable et autres faces (dont diaphragme) semi perméable afin de permettre un drainage de l'eau. Bâche amont en polypropylène.

#### DIMENSIONS

Formats de largeur ..... 0,7 / 1,0m  
Hauteur ..... 0,7 / 1,0m  
Longueur déployé ..... 6,10 / 9,15m  
(9 compartiments de 0,7 ou 1m)

#### MATÉRIAUX

Polypropylène tissé

#### DOCUMENTATION

Fiche technique ..... **oui**  
Téléchargeable sur  
..... [www.esthifrance.com](http://www.esthifrance.com)

#### LE PLUS

.....  
Déploiement rapide et facile.  
.....  
Système réutilisable et économique.  
.....  
Faible encombrement au stockage.  
.....  
Matériel breveté et certifié.  
.....  
Anses de levage.

PRÉVENTION DES INONDATIONS • RÉGULATION RETENTION • VANNES MURALES • AMÉNAGEMENTS HYDRAULIQUES

Choisissez l'expérience

**ESTHI**

Equipements et Solutions Techniques Hydrauliques Innovantes

PRÉVENTION  
DES INONDATIONS

## RapidBarrage

DISPOSITIF ANTI-CRUE ÉCONOMIQUE  
PROTECTION PÉRIPHÉRIQUE



### APPLICATION

Pour la protection dans l'urgence des inondations : protection de quartier, rehausse de digue.

Création de batardeaux temporaires de chantier pour assécher une zone ou dévier temporairement un cours d'eau.

### DESRIPTIF POUR CCTP

Barrage constitué de compartiments multiples en géotextile avec armatures de maintien en bois se remplissant rapidement de sable ou tout-venant à faible granulométrie.

### ÉTANCHÉITÉ

3 côtés.

### DIMENSIONS

Éléments de 4,5 m composés de 5 compartiments de 900 x 900 x 900 mm

### DOCUMENTATION

Fiche technique .....oui  
Téléchargeable sur  
.....[www.esthifrance.com](http://www.esthifrance.com)

### LE PLUS

.....  
Déploiement ultra-rapide.  
.....  
Aucun travaux nécessaires au préalable.  
.....  
Peut être gerbé sur deux niveaux.  
.....  
Très grande résistance aux chocs d'objets flottants.  
.....

PRÉVENTION DES INONDATIONS • RÉGULATION RETENTION • VANNES MURALES • AMÉNAGEMENTS HYDRAULIQUES

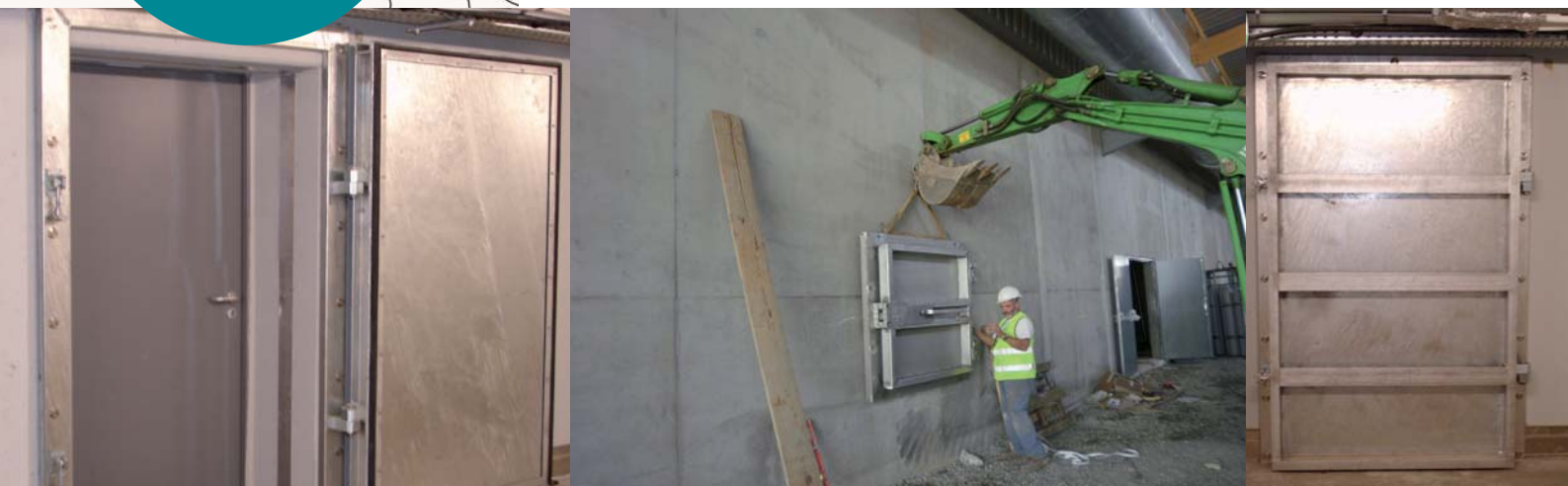
Choisissez l'expérience

**ESTHI**

Equipements et Solutions Techniques Hydrauliques Innovantes

PRÉVENTION  
DES INONDATIONS

## Portes - Trappes anti-inondation PROTECTION DIRECTE SUR BÂTIMENT



### APPLICATION

Porte évitant la submersion complète d'un local situé sous le niveau des inondations.

Porte très robuste et lourde prévue pour une manipulation quotidienne limitée.

### DESSCRIPTIF POUR CCTP

Porte anti-inondation en acier galvanisé avec joint d'étanchéité périphérique à simple ou double vantail.

Verrouillage côté eau ou sec par 2 cales de serrage vissables.

Pose en applique murale.

### ÉTANCHÉITÉ

4 côtés (submersion totale).

### COLONNE D'EAU

Résistance à une pression de 4 mCE en standard.

Nous consulter pour des hauteurs plus importantes.

### DIMENSIONS

En standard pour ouverture utile

Max..... h 2150 mm x l 1150 mm

Nous consulter pour autres dimensions

### MATÉRIAUX

Vantail/Cadre .....acier galvanisé à chaud

Existe en.....inox

Joints ..... EPDM

### DOCUMENTATION

Fiche technique .....oui

Téléchargeable sur

..... [www.esthifrance.com](http://www.esthifrance.com)

PV d'essai .....oui

### LE PLUS

.....  
Fabrication robuste.

.....  
Joints remplaçables.

.....  
Un excellent rapport qualité/prix.

PRÉVENTION DES INONDATIONS • RÉGULATION RETENTION • VANNES MURALES • AMÉNAGEMENTS HYDRAULIQUES

Choisissez l'expérience

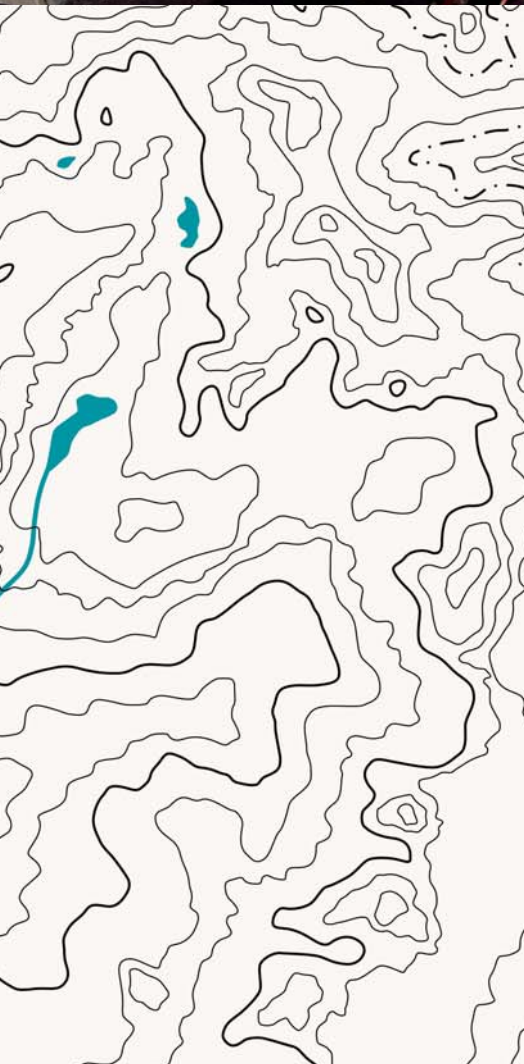
**ESTHI**

Equipements et Solutions Techniques Hydrauliques Innovantes

PRÉVENTION  
DES INONDATIONS

## Portails anti-inondation

PROTECTION DIRECTE SUR BÂTIMENT



### APPLICATION

Protection contre le risque d'inondation

### DESRIPTIF POUR CCTP

Portail à simple, double battant (modèle JPB) ou coulissant (modèle JPC) en acier avec revêtement anti-rouille.

### ÉTANCHÉITÉ

3 cotés (seuil et montant) ou 4 cotés par joint gonflable (modèle JPB/JPC) ou joint mousse comprimé.

### DIMENSIONS

Sur mesure suivant taille de l'ouverture

### MATÉRIAUX

Vantail/Battant ..... **Acier avec revêtement antirouille**  
Rail de sol..... **Acier inox**  
Charnières..... **Acier inox**  
Joints ..... **EPDM**

### DOCUMENTATION

Fiche technique ..... **oui**  
Téléchargeable sur  
..... [www.esthifrance.com](http://www.esthifrance.com)

### LE PLUS

.....  
Plus rapide à mettre en place qu'un dispositif avec poutrelles empilables  
.....

Les modèles JPB et JPC peuvent être motorisés par motoréducteur ou centrale hydraulique et associés à un détecteur assurant une fermeture autonome et automatique  
.....

PRÉVENTION DES INONDATIONS • RÉGULATION RETENTION • VANNES MURALES • AMÉNAGEMENTS HYDRAULIQUES

Choisissez l'expérience

**ESTHI**

Equipements et Solutions Techniques Hydrauliques Innovantes

PRÉVENTION  
DES INONDATIONS

## Volet roulant anti-inondation ACC

PROTECTION DIRECTE SUR BÂTIMENT



### APPLICATION

Protection des inondations pour les ouvertures / entrées de commerces / garages.

### DESCRIPTIF POUR CCTP

Volet roulant anti-inondation constitué d'un tablier de poutres étanches en aluminium de dimensions 38\*300h mm stockées dans un caisson supérieur. Descente motorisée du tablier guidée par glissières d'extrémité et mise sous pression par cale automatisée. Actionnement à distance et par boîtier de commande. Existe en modèle automatique (sans intervention humaine) et semi-automatique (avec intervention humaine)

### ÉTANCHÉITÉ

3 côtés par joints EPDM et compression mécanique.

### DIMENSIONS

Hauteur du caisson  
Modèle automatique : ..... **0,9m**  
Modèle semi-automatique : ..... **0,65m**  
Largeur max ..... **env. 7m**  
Hauteur de protection max .... **env. 3.5m**

### MATÉRIAUX

Caisson : armature en acier galvanisé à froid  
Caisson : bardage en tôle acier inoxydable 304  
Glissières latérales : acier inoxydable 304  
Rail de sol : acier inoxydable 304  
Tablier : aluminium  
Joints : EPDM

### DOCUMENTATION

Fiche technique ..... **oui**  
Téléchargeable sur  
..... [www.esthifrance.com](http://www.esthifrance.com)

### LE PLUS

.....  
Déploiement rapide et facile.  
.....  
Possibilité de coupler un détecteur de liquide pour actionnement automatique sans intervention humaine.  
.....  
Certifié anti-intrusion. Certification TÜV.  
.....  
Actionnement à distance par télécommande.

PRÉVENTION DES INONDATIONS • RÉGULATION RETENTION • VANNES MURALES • AMÉNAGEMENTS HYDRAULIQUES

Choisissez l'expérience

**ESTHI**

Equipements et Solutions Techniques Hydrauliques Innovantes

PRÉVENTION  
DES INONDATIONS

## Protection sur Maison Individuelle et Site industriel

PROTECTION DIRECTE SUR BÂTIMENT



### APPLICATION

Protection temporaire des entrées, fenêtres, portes de garage de bâtiments situées en zone inondable.

### DESRIPTIF POUR CCTP

Poutrelles aluminium de largeur 50 mm munies de joints d'étanchéité, empilables et encastrées dans des glissières aluminium, le tout compressé par des cales de serrage.

### ÉTANCHÉITÉ

3 côtés (seuil et montant) par joints encastrés et remplaçables.

### DIMENSIONS

#### Sur mesure

Portée ..... de 1 à 4 m  
Hauteur de protection max ..... +5m

### MATÉRIAUX

Poteau et poutrelle .... **Aluminium marin**  
Joint intermédiaire et platine ..... **EPDM**  
Joint de sol ..... **PU et PE**

### DOCUMENTATION

Fiche technique ..... **oui**  
Téléchargeable sur  
..... **www.esthifrance.com**  
Certifications ..... **oui, LGA**

### LE PLUS

.....  
Économique pour portées  
> 2,5 m.

.....  
Poutrelles légères et facilement  
manipulables par une personne.

.....  
Très longue durée de vie.

.....  
Joints remplaçables.  
.....

PRÉVENTION DES INONDATIONS • RÉGULATION RETENTION • VANNES MURALES • AMÉNAGEMENTS HYDRAULIQUES

Choisissez l'expérience

**ESTHI**

Equipements et Solutions Techniques Hydrauliques Innovantes

PRÉVENTION  
DES INONDATIONS

## PREVENTION DES INONDATIONS

PANNEAU ANTI-INONDATION JPZ  
POUR PROTECTION DIRECTE SUR BÂTIMENTS



### APPLICATION

Protection amovible et temporaire  
contre le risque d'inondation

### DESCRIPTIF POUR CCTP

Panneau anti-inondation constitué  
d'un cadre en aluminium et d'une  
double cloison intégrant une mousse  
de polyuréthane. Un joint gonflable  
encastré dans le cadre extérieur et  
gonflé manuellement par le biais d'une  
valve assure l'étanchéité du dispositif par  
pression sur un rail à fixer aux supports.  
Verrouillage sur le rail par loquets .

### ÉTANCHÉITÉ

3 cotés (seuil et montant) par joint  
gonflable. Le joint s'appuie sur un rail  
inox trois cotés ou alternativement  
sur 2 rails-montants inox fournies.

### DIMENSIONS

Sur mesure suivant taille de l'ouverture  
Largeur ..... **600 à 5000 mm**  
(jambe de force centrale nécessaire au delà  
de 3 000 mm)  
Hauteur de protection.. **600 à 1 200 mm**

### MATÉRIAUX

Panneau.....**Cadre en aluminium**  
Double cloison thermoplastique rigide  
remplie de mousse en Polyuréthane  
Rail.....**Acier inox**  
Loquet.....**Acier**

### DOCUMENTATION

Fiche technique ..... **oui**  
Téléchargeable sur  
.....**www.esthifrance.com**

### LE PLUS

.....  
Extrêmement rapide à mettre  
en place (mono-panneau)  
.....

Le produit le plus étanche du  
marché (taux de fuite quasi nul)  
.....

PRÉVENTION DES INONDATIONS • OUVRAGES HYDRAULIQUES • ASSAINISSEMENT

Choisissez l'expérience

**ESTHI**

Equipements et Solutions Techniques Hydrauliques Innovantes



PRÉVENTION  
DES INONDATIONS

## Porte légère anti-inondation JPL

**BUREAU - PAVILLON RÉSIDENTIEL**  
PROTECTION DIRECTE SUR BÂTIMENT



### APPLICATION

Protection contre le risque d'inondation de locaux / entrée de pavillon

### DESCRIPTIF POUR CCTP

Porte à simple battant dotée d'un joint gonflable 3 cotés assurant une étanchéité à l'eau. Vantail et dormant en tôle acier galvanisé revêtu d'une couche primaire type RAL 9002 (blanc-gris) ou équivalent. 2 paumelles sécurisées. Serrure à mortaiser avec emplacement pour cylindre type Européen (DIN 18250) et béquille.

### ÉTANCHÉITÉ

3 cotés (seuil et montant) par joint gonflable. Protection standard de 1 000 ou 1 500 mm de colonne d'eau. Gonflage du joint par pompe manuelle ou compresseur. Nécessité de fixer un rail acier inox au sol (fourni).

### DIMENSIONS

Largeur ..... 625 - 1500 mm  
Hauteur ..... 1 750 - 3 000 mm

### MATÉRIAUX

Vantail double parois d'épaisseur 62 mm en tôle acier ..... **épaisseur 1 mm**  
Dormant en tôle ..... **épaisseur 1,5 mm**  
Joint ..... **EPDM**

### DOCUMENTATION

Fiche technique ..... **oui**  
Téléchargeable sur  
..... [www.esthifrance.com](http://www.esthifrance.com)

### LE PLUS

.....  
Plus rapide à mettre en place qu'un dispositif avec poutrelles empilables  
.....

Excellente étanchéité (taux de fuite quasi nul)  
.....

Discret - Esthétisme similaire à une porte classique  
.....

PRÉVENTION DES INONDATIONS • RÉGULATION RETENTION • VANNES MURALES • AMÉNAGEMENTS HYDRAULIQUES

Choisissez l'expérience

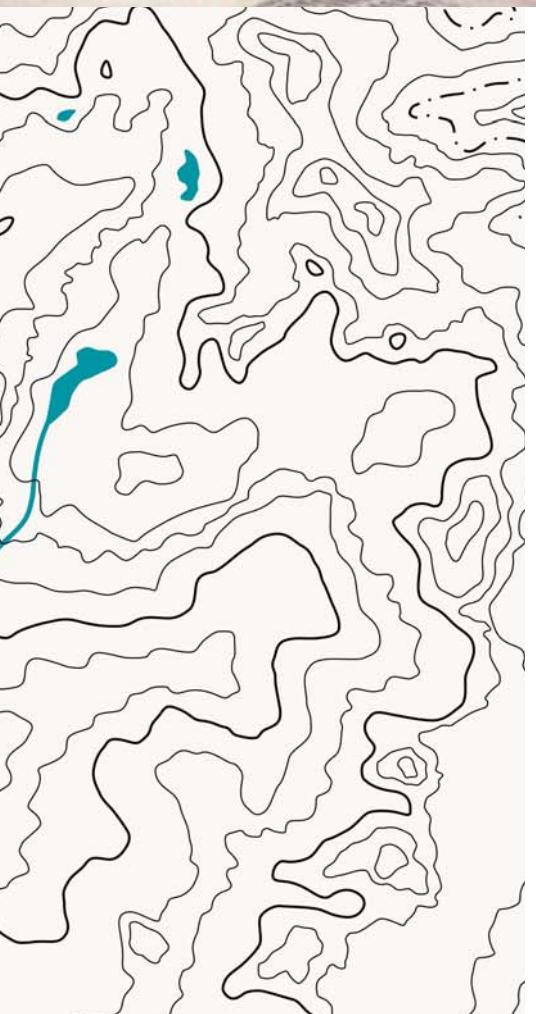
**ESTHI**

Equipements et Solutions Techniques Hydrauliques Innovantes

PRÉVENTION  
DES INONDATIONS

## Tampon anti-inondation

OBTURATION RÉSEAUX ET FOURREAUX



### APPLICATION

Protection des regards situés en zone inondable contre la remontée des eaux ou l'infiltration des eaux de surface.

### DESCRIPTIF POUR CCTP

Tôle épaisse en acier galvanisé venant s'apposer audessus d'un regard et évitant par le biais d'un joint épais, la pénétration d'eau dans le réseau. Existe en plaque s'auto-ancrant sur la grille du regard pour éviter la remontée des eaux d'inondation.

### DIMENSIONS

#### modèle SK :

**Pour refoulement des eaux de réseaux**  
Diamètre maximum regard ..... 850 mm  
Existe en forme .....circulaire et carrée

#### modèle VK :

**Pour eaux de surface**  
Diamètre maximum regard..... 750 mm  
Existe en forme.....circulaire et carrée

### MATÉRIAUX

Acier galvanisé .....  
Joint .....EPDM ou PU

### DOCUMENTATION

Fiche technique .....oui  
Téléchargeable sur  
.....www.esthifrance.com

## LE PLUS

.....  
Peut être associé à un diable  
pour la pose du tampon  
en toute sécurité.  
.....

PRÉVENTION DES INONDATIONS • RÉGULATION RETENTION • VANNES MURALES • AMÉNAGEMENTS HYDRAULIQUES

Choisissez l'expérience

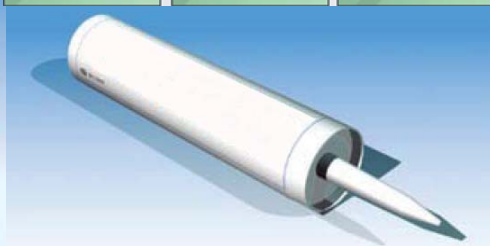
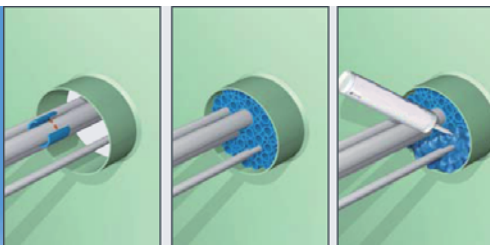
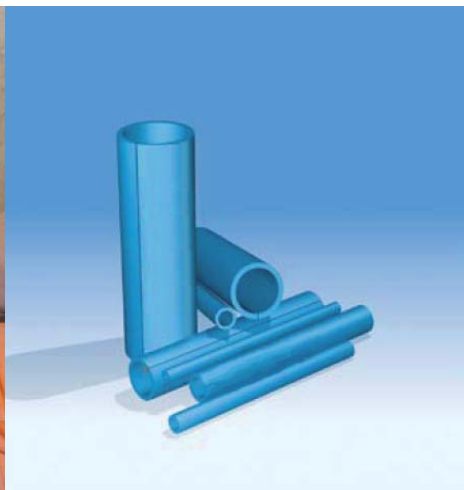
**ESTHI**

Equipements et Solutions Techniques Hydrauliques Innovantes

PRÉVENTION  
DES INONDATIONS

## EtanchCable

OBTURATION RÉSEAUX ET FOURREAUX



### APPLICATION

Étanchéité de passage de câbles en fourreaux.

### DESCRIPTIF POUR CCTP

Silicone hydrophobe à fort pouvoir d'adhérence associé à des inserts en mousse souple permettant d'étanchéifier les passages de câbles en fourreaux. Le dispositif permet le mouvement des câbles après pose.

### ÉTANCHÉITÉ

Résistance :

1,5 bar en configuration multicâble

3 bar en configuration monocâble

### DIMENSIONS

Diamètre max de câble : .....63mm

Longueur des inserts : .....60 à 210 mm

### MATÉRIAUX

Silicone spécial hydrophobe en cartouches standards 310mL.  
Inserts en mousse thermoplastique.

### DOCUMENTATION

Fiche technique .....oui

Téléchargeable sur

..... [www.esthifrance.com](http://www.esthifrance.com)

### LE PLUS

Facilité de mise en œuvre sur fourreaux câblés.

Étanchéité à l'eau et aux gaz.

Pas de travaux de maçonnerie / génie civil nécessaire.

Permet le mouvement des câbles après pose.

Durcissement rapide (moins d'une 1h).

Variante anti-feu disponible.

PRÉVENTION DES INONDATIONS • RÉGULATION RETENTION • VANNES MURALES • AMÉNAGEMENTS HYDRAULIQUES

Choisissez l'expérience

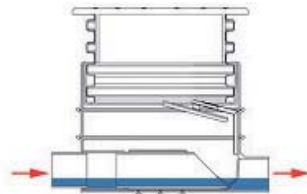
**ESTHI**

Équipements et Solutions Techniques Hydrauliques Innovantes

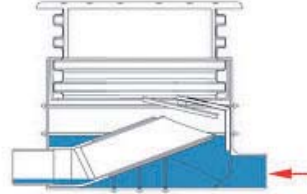
## PRÉVENTION DES INONDATIONS

# Puit de non-retour

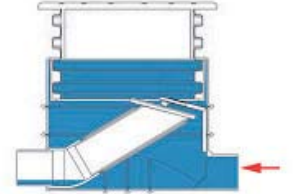
## OBTURATION RÉSEAUX ET FOURREAUX



Le WaBack est en position normale de fonctionnement. Il fait office de simple regard. Les eaux usées circulent librement à travers le clapet, sans obstruction, éliminant ainsi tout risque de blocage.



L'eau pénètre le regard à contre-courant. Le tuyau flotteur reste au-dessus du niveau de l'eau. L'eau montante ne peut pas refouler dans le réseau de tuyauterie.



Le niveau d'eau est monté et le clapet est entièrement submergé. La bouche du tuyau est pressée contre le disque d'étanchéité. L'eau peut monter au-dessus du tuyau sans risque de refoulement dans le réseau de tuyauterie. Le tuyau retourne dans sa position initiale lorsque le niveau d'eau descend.



### APPLICATION

Protection fiable des caves et pièces souterraines contre les remontées d'eau d'inondation par les réseaux.

### DESCRIPTIF POUR CCTP

Regard à fonction de clapet de non-retour assurant un passage intégral sans perte de charge dans le sens normal d'écoulement et permettant un blocage des eaux remontantes par flottaison du tube venant s'appuyer contre un disque d'étanchéité.

### DIMENSIONS

Pour canalisation de diamètre .....  
..... 110/160/200/325 mm

### MATÉRIAUX

Partie haute : Acier Inox  
Revêtement et fond de caisse : PE  
Clapet : EPDM

### DOCUMENTATION

Fiche technique .....**oui**  
Téléchargeable sur  
..... [www.esthifrance.com](http://www.esthifrance.com)

## LE PLUS

.....  
L'absence de clapet évite les pertes de charge dans le sens normal d'écoulement et évite ainsi l'amas de déchets, souvent source de blocage des clapets.  
.....

Le puit de non-retour offre ainsi une protection beaucoup plus fiable que les clapets conventionnels.  
.....

PRÉVENTION DES INONDATIONS • RÉGULATION RETENTION • VANNES MURALES • AMÉNAGEMENTS HYDRAULIQUES

Choisissez l'expérience

**ESTHI**

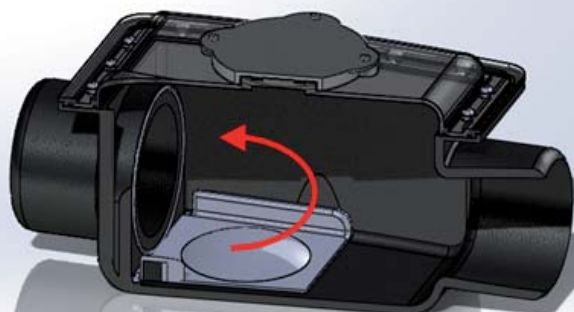
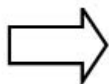
Equipements et Solutions Techniques Hydrauliques Innovantes

PRÉVENTION  
DES INONDATIONS

## Valve de non-retour

OBTURATION RÉSEAUX ET FOURREAUX

0 % perte  
de charge



### APPLICATION

Protection contre les refoulements d'eau d'inondation dans les réseaux.

### DESCRIPTIF POUR CCTP

Valve empêchant le refoulement d'eaux d'inondations dans les canalisations.

Le système assure un écoulement sans perte de charge dans le sens normal des eaux et évite ainsi le dépôt de débris et le blocage du clapet.

La flottaison du clapet assure son actionnement lors du refoulement d'eau.

Un couvercle d'inspection permet l'accès au clapet.

### ÉTANCHÉITÉ

La pression hydraulique de la crue vient mettre en pression le clapet de la valve contre un joint néoprène.

### DIMENSIONS

LxlxH : ..... **600x330x260**  
Raccordement sur conduits : .....  
..... **110/160mm (par manchons)**

### MATÉRIAUX

Corps : ..... **ABS**  
Couvercle : ..... **Polycarbonate**  
Visserie : ..... **Inox**  
Joint de clapet : ..... **Néoprène**  
Clapet : ..... **Polyéthylène**

### DOCUMENTATION

Fiche technique ..... **oui**  
Téléchargeable sur  
..... **www.esthifrance.com**

### LE PLUS

Maintenance faible ou nulle.  
Pas de perte de charge : pas de blocage de clapet lors d'une crue.  
Fiabilité supérieure aux clapets anti-retour classiques.

PRÉVENTION DES INONDATIONS • RÉGULATION RETENTION • VANNES MURALES • AMÉNAGEMENTS HYDRAULIQUES

Choisissez l'expérience

**ESTHI**

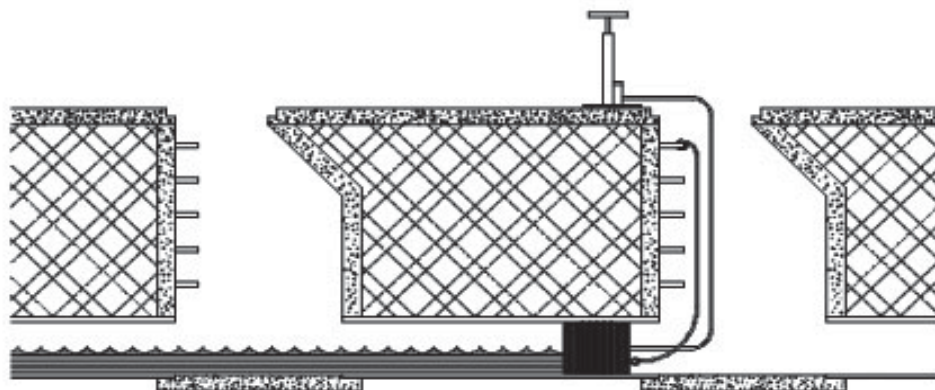
Equipements et Solutions Techniques Hydrauliques Innovantes

PRÉVENTION  
DES INONDATIONS



## ObtuFlo

OBTURATION RÉSEAUX ET FOURREAUX



### APPLICATION

Obturation des réseaux d'assainissement et d'eau potable pour éviter la remontée des eaux d'inondation.

### DESCRIPTIF POUR CCTP

#### Obturateur gonflable

Obturateur de canalisation gonflable en caoutchouc naturel muni d'une valve de gonflage et d'un anneau de manutention.

### DIMENSIONS

Obturateur gonflable.....  
.....dn 30 à dn 1200 mm

### PRESSION

Obturateur gonflable.....  
.....de 0,3 à 1,2 bar suivant modèle

### DOCUMENTATION

Téléchargeable sur  
..... [www.esthifrance.com](http://www.esthifrance.com)

PRÉVENTION DES INONDATIONS • RÉGULATION RETENTION • VANNES MURALES • AMÉNAGEMENTS HYDRAULIQUES

Choisissez l'expérience

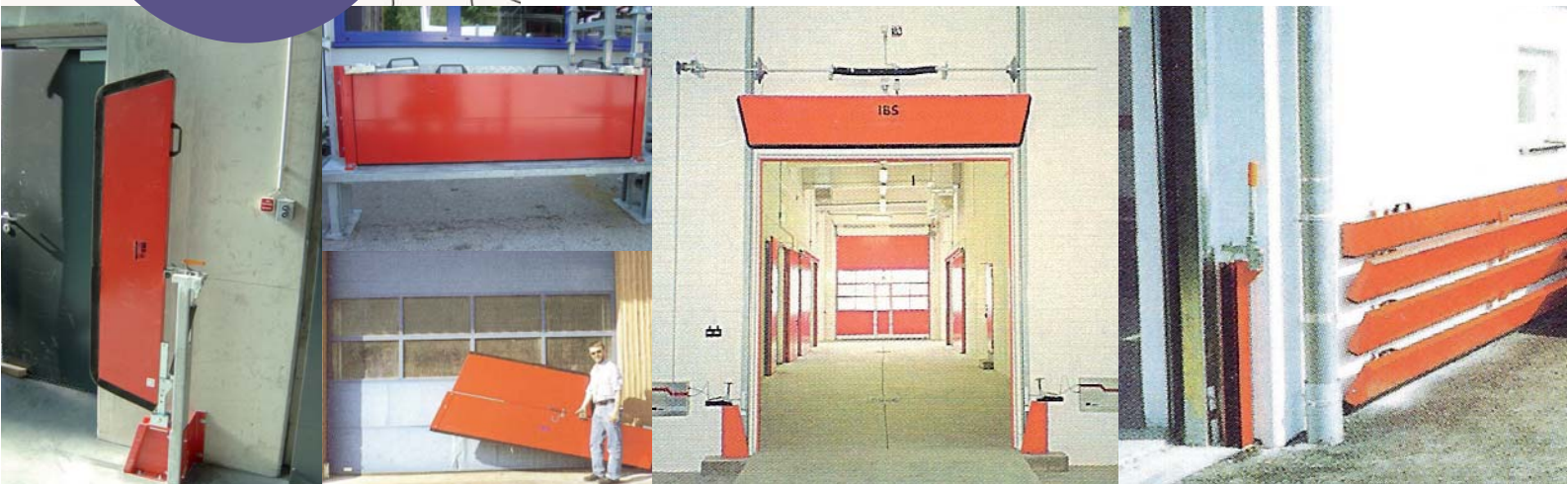
**ESTHI**

Equipements et Solutions Techniques Hydrauliques Innovantes

RÉGULATION  
RÉTENTION

## Barrières de rétention

### RÉTENTION DES EAUX D'INCENDIE



#### APPLICATION

Rétention des eaux polluées ou eaux d'incendie.

#### DESCRIPTIF POUR CCTP

Barrière de rétention d'eaux polluées ou eaux d'incendie à actionnement manuel, semi-automatique ou automatique certifiée pour une résistance à la chaleur de 200°C-15 mn.

#### ÉTANCHÉITÉ

3 côtés.

#### DIMENSIONS

##### Sur mesure

Portée maximales ..... **6 m**  
(approximativement)

Hauteur de rétention max .....  
**de 100 à 1000 mm suivant portée**

#### DOCUMENTATION

Fiche technique ..... **oui**

Téléchargeable sur  
..... [www.esthifrance.com](http://www.esthifrance.com)

Certifications..... **oui, LGA et TUV**

#### LE PLUS

.....  
Produit certifié et conforme à la législation française.

.....  
Conforme à l'Arrêté du 2 février 1998 (émissions de toute nature des ICPE soumises à autorisation).

.....  
Tenue à la chaleur: 200°C 15 min.

.....  
Peut être relié à un détecteur de liquide/fumée pour actionnement automatique.  
.....

PRÉVENTION DES INONDATIONS • RÉGULATION RETENTION • VANNES MURALES • AMÉNAGEMENTS HYDRAULIQUES

Choisissez l'expérience

**ESTHI**

Equipements et Solutions Techniques Hydrauliques Innovantes

RÉGULATION  
RÉTENTION

## Batardeaux de chantier PROTECTION TEMPORAIRE



### APPLICATION

- Batardeau temporaire de chantier.
- Protection dans l'urgence contre les inondations ou durant une phase de chantier.
- Déviation de cours d'eau.
- Contrôle des ruissellements.

### DESCRIPTIF POUR CCTP

Protection périphérique anti-crue temporaire sur chantier inondable. Les batardeaux de chantier sont réalisés à partir des produits ESTHI suivants :

- RapidDam
- RapidBarrage
- JackBox
- TubeWall

Se référer aux fiches techniques des produits.

### DOCUMENTATION

Se référer aux fiches techniques :  
RapidDam  
RapidBarrage  
JackBox  
TubeWall

Téléchargeable sur  
..... [www.esthifrance.com](http://www.esthifrance.com)

### LE PLUS

.....  
Economique et réutilisable,  
.....  
Facile à déployer.  
.....  
Faible encombrement au  
stockage.

PRÉVENTION DES INONDATIONS • RÉGULATION RETENTION • VANNES MURALES • AMÉNAGEMENTS HYDRAULIQUES

Choisissez l'expérience

**ESTHI**

Equipements et Solutions Techniques Hydrauliques Innovantes



RÉGULATION  
RÉTENTION

# Batardeaux fluviaux

## ISOLATION / REGULATION



### APPLICATION

Les batardeaux fluviaux sont utilisés sur les voies navigables et non navigables principalement pour :

- **Réguler** les niveaux d'eaux.
- **Obturer** temporairement des canaux.
- **Isoler** des ouvrages hydrauliques pour assurer leur maintenance.

### DESCRIPTIF

Ils se différencient des batardeaux anti-inondation principalement :

- par leur **taille** :

Les portées et les hauteurs d'eau étant plus importantes, les profilés sont plus imposants.

- par les **techniques d'assemblage** :

Les panneaux d'étanchéité sont souvent constitués d'un empilage de profilés assemblés en une poutre monobloc de grande dimension. Cela permet une pose plus rapide du batardeau.

- par les **techniques de pose** :

Ils sont généralement conçus pour une pose sous eau depuis des barges flottantes. Le poids des éléments nécessite souvent une grue de levage.

- Les matériaux utilisés ne diffèrent pas des batardeaux anti-crue. Les poutres utilisées sont en aluminium. Les glissières sont également en aluminium ou parfois en acier inoxydable. La même technique d'étanchéité par joint est utilisée.

- A la différence des techniques traditionnelles d'aiguilles, ESTHI utilise des panneaux transversaux empilables permettant une meilleure étanchéité et une plus grande rapidité de pose.

### VIDÉOTHÈQUE

Voir vidéo Marseille CEREM sur .....  
..... [www.esthifrance.com](http://www.esthifrance.com)

PRÉVENTION DES INONDATIONS • RÉGULATION RETENTION • VANNES MURALES • AMÉNAGEMENTS HYDRAULIQUES

Choisissez l'expérience

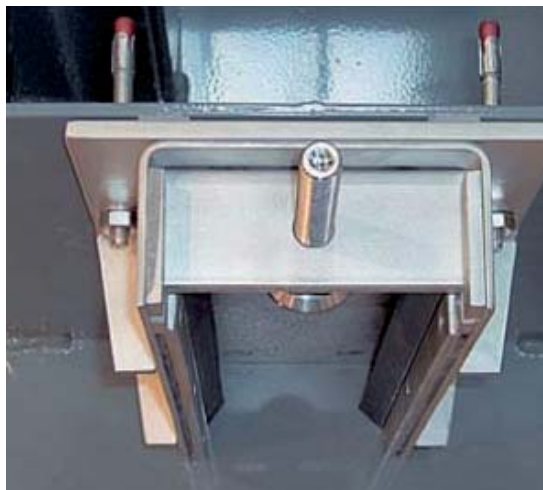
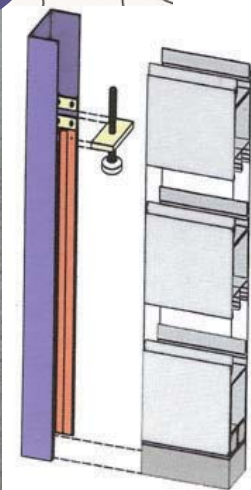
**ESTHI**

Equipements et Solutions Techniques Hydrauliques Innovantes

RÉGULATION  
RÉTENTION

## Batardeaux d'assainissement inox

### STATION D'ÉPURATION / EAU POTABLE



#### APPLICATION

Contrôle du niveau d'eau.  
Isolation pour maintenance d'ouvrages techniques.

#### DESCRIPTIF POUR CCTP

Batardeaux spécialement conçus pour la rétention des eaux usées et eaux potables en stations d'épuration et d'eau potable.  
Les glissières sont en Inox et les poutrelles en Inox ou Aluminium.

#### ÉTANCHÉITÉ

3 côtés mono ou bidirectionnelle.

#### DIMENSIONS

Sur mesure suivant passage utile et hauteur de protection

Poutrelles inox  
..... 50x200 (lxh) mm  
..... 100x200 (lxh) mm  
..... 150x200 (lxh) mm

Poutrelles aluminium  
..... 50x300 (lxh) mm  
..... 50x262 (lxh) mm  
..... 100x150 (lxh) mm  
..... 150x225 (lxh) mm

#### MATÉRIAUX

Aluminium marin et inox (existe en 100 % inox).

#### DOCUMENTATION

Fiche technique ..... **oui**  
Téléchargeable sur  
..... [www.esthifrance.com](http://www.esthifrance.com)

#### LE PLUS

.....  
Système de levage avec perches  
d'extraction ou palonnier.  
.....

PRÉVENTION DES INONDATIONS • RÉGULATION RETENTION • VANNES MURALES • AMÉNAGEMENTS HYDRAULIQUES

Choisissez l'expérience

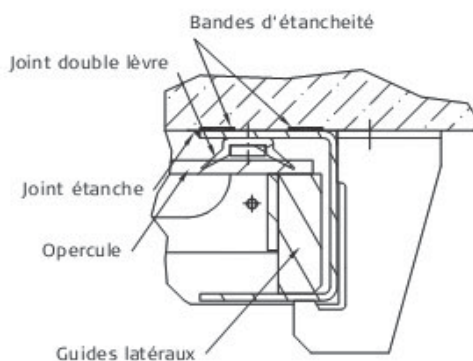
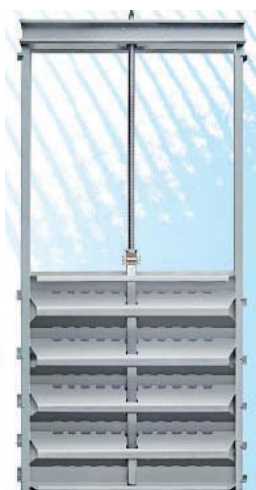
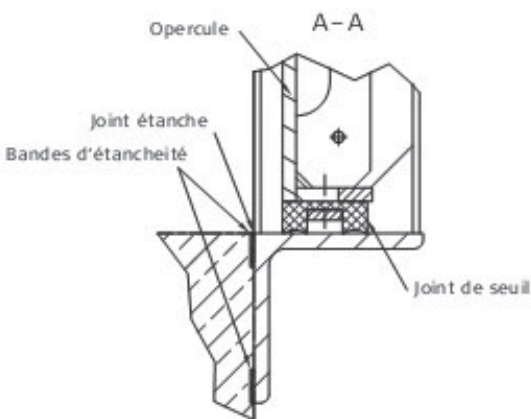
**ESTHI**

Equipements et Solutions Techniques Hydrauliques Innovantes

# VANNES MURALES

## Vannes Murales

ISOLATION / REGULATION



### APPLICATION

Retenue / isolation ou régulation des eaux usées ou eaux pluviales pour stations d'épuration, bassins de rétentions, bassins d'orage, cours d'eaux, étangs...

### DIMENSIONS

En standard de..... **DN 200 à DN 2000**

### COMMANDE

Commande manuelle : volant, T de manœuvre

Commande motorisée par servomoteur

### DOCUMENTATION

Téléchargeable sur  
..... [www.esthifrance.com](http://www.esthifrance.com)

### DESCRIPTIF POUR CCTP

- Vanne murale d'isolation ou régulation
- Matériaux cadre et opercule : inox 304 ou 316
- Pression sur modèle standard : 0,6 bar amont ou aval
- Joint EPDM, double lèvre, plaqué sur cadre par contreplat
- Joint transversal de seuil fixé sur opercule
- Vis montante ou non-montante
- Douille pour vis en bronze
- Manœuvre manuelle ou motorisée

### LE PLUS

.....  
Douille en bronze pour faciliter le vissage de la vis.  
.....

Game normalisée de DN 200 à DN 2000.  
.....

.....  
Joints remplaçables.  
.....

PRÉVENTION DES INONDATIONS • RÉGULATION RETENTION • VANNES MURALES • AMÉNAGEMENTS HYDRAULIQUES

Choisissez l'expérience

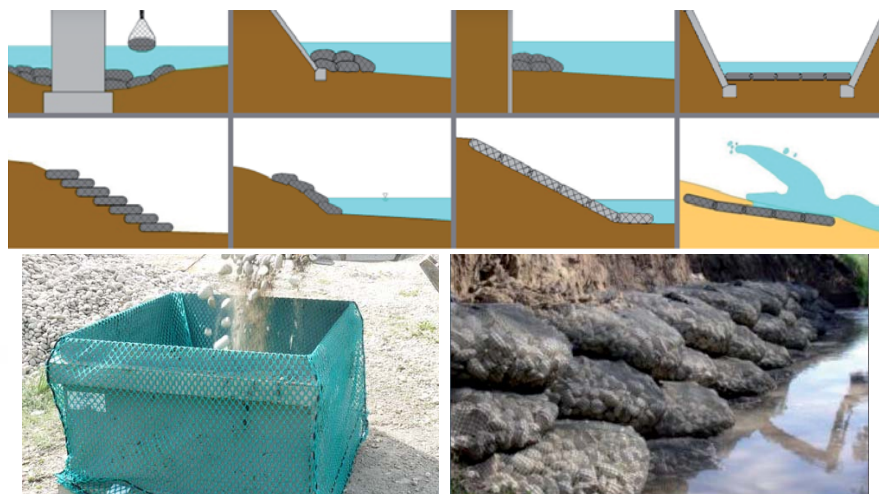
**ESTHI**

Equipements et Solutions Techniques Hydrauliques Innovantes

## AMÉNAGEMENTS HYDRAULIQUES

# Filet-Tex

## PROTECTION NATURELLE DE L'ENVIRONNEMENT



### APPLICATION

- Protection des berges contre l'érosion
- Aménagement des lits de cours d'eau
- Création d'écosystèmes
- Protection contre l'affouillement en pied de digue
- Lestage de câbles sous-marins
- Protection des piles de pont
- Stabilisation des plages
- Soutènement
- Terrassement.

### DESRIPTIF POUR CCTP

Filet synthétique de forme cylindrique en grillage polypropylène indémailable et traité anti-UV. Le filet se remplit de pierres roulées ou concassées.

### DIMENSIONS

Tonnage : ..... **0,5 à 4 Tonnes**  
Diamètre : ..... **1 à 2,5m**  
Hauteur : ..... **0,3 à 0,6 m**  
Dimension des mailles : . **25mm de côté**  
Résistance à la traction : ..... **> 20 kN/m**  
Allongement « e » à la rupture : .....  
.... **50% > e < 70% [maille], 25% [filet]**

### MATÉRIAUX

Polypropylène  
Granulométrie : 50 à 120mm, pierres de type roulé ou concassé.

### DOCUMENTATION

Fiche technique ..... **oui**  
Téléchargeable sur  
..... **www.esthifrance.com**

### LE PLUS

- Épouse le relief des supports.
- Ecologique : Favorise la végétation naturelle et le développement de la faune.
- Structure indémailable.
- Economique : Cadence 3 x supérieure au remplissage de gabion classique.
- Technique éprouvée.
- Pose à sec et sous eau y compris en présence de courant.
- Très efficace pour la protection anti-affouillement.

PRÉVENTION DES INONDATIONS • RÉGULATION RETENTION • VANNES MURALES • AMÉNAGEMENTS HYDRAULIQUES

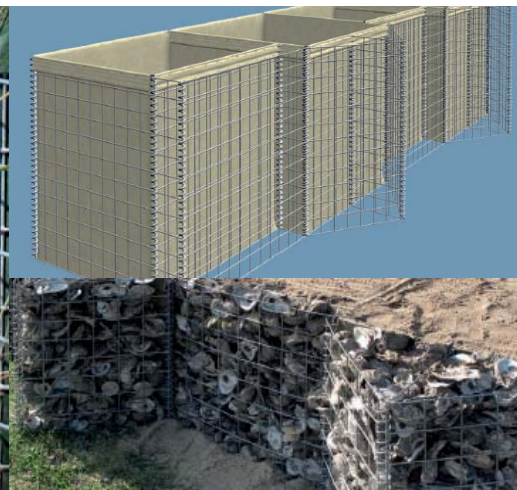
Choisissez l'expérience

**ESTHI**

Equipements et Solutions Techniques Hydrauliques Innovantes

## Gabion-Delta

PROTECTION NATURELLE DE L'ENVIRONNEMENT



### APPLICATION

- Aménagement, restauration et naturalisation des berges de cours d'eau .
- Création d'habitats en zones humides.
- Protection écologique des berges contre les intempéries.

### DESSCRIPTIF POUR CCTP

Structure à compartiments multiples constituée d'un treillis électro-soudé en acier galvanisé Alu-Zinc de section 4 ou 5mm, doublée à l'intérieur d'un géotextile en polypropylène non tissé de couleur verte ou marron.

La face amont dispose d'un réservoir de forme triangulaire pouvant être rempli de pierres ou de matériaux organiques.

Cette pointe triangulaire en saillie, assortie de matériaux organiques, favorise la création rapide d'écosystèmes aquatiques par l'apport de nutriments et habitats.

Le compartiment carré est rempli de terre végétale ou tout matériaux localement disponible permettant une végétalisation.

L'utilisation d'huître dans le réservoir triangulaire permet une protection mécanique supplémentaire à travers la formation d'une barrière d'huîtres vivantes.

La forme triangulaire dissipe l'énergie lors des tempêtes et favorise les remous aquatiques en temps calme.

### DIMENSIONS

Hauteur : ..... 0,61 à 1,22m  
Largeur : ..... 0,61 à 0,91m  
Longueur : ..... 2,44 à 3,66m

### MATÉRIAUX

Treillis électro-soudé : .. **Acier galvanisé Alu-Zinc** : ..... 4 ou 5mm  
Géotextile : .. **Polypropylène non tissé**

### DOCUMENTATION

Fiche technique ..... **oui**  
Téléchargeable sur  
..... [www.esthifrance.com](http://www.esthifrance.com)

### LE PLUS

- Création d'écosystèmes. ....
- Dissipe l'énergie lors des tempêtes. ....
- Favorise l'apparition d'écosystèmes aquatiques. ....
- Assure une très grande résistance aux chocs d'objets flottants. ....
- Faible encombrement au stockage. ....

PRÉVENTION DES INONDATIONS • RÉGULATION RETENTION • VANNES MURALES • AMÉNAGEMENTS HYDRAULIQUES

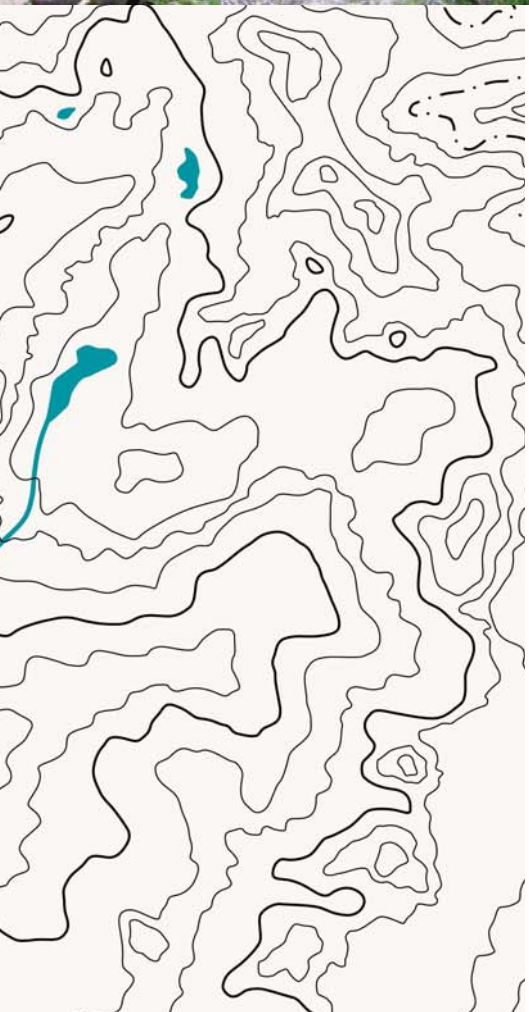
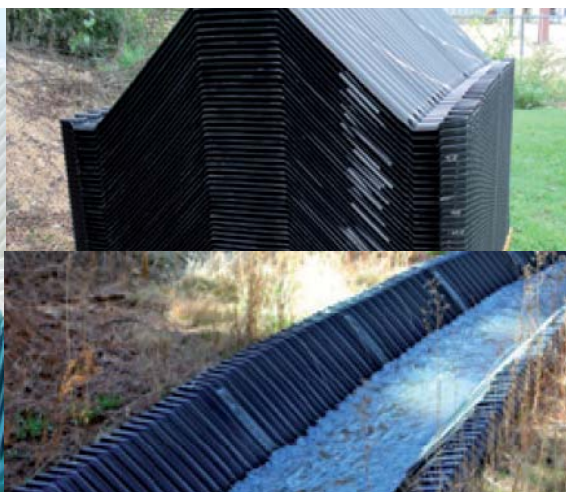
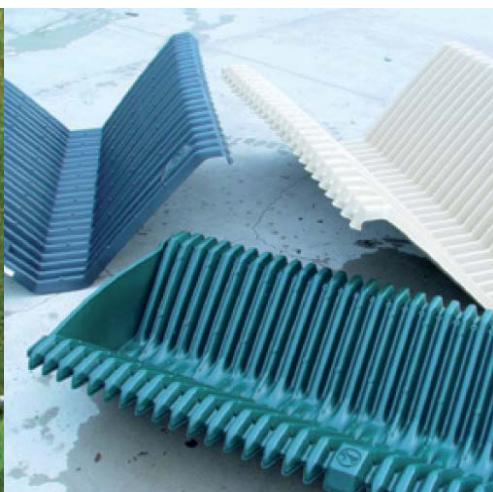
Choisissez l'expérience

**ESTHI**

Equipements et Solutions Techniques Hydrauliques Innovantes

## Flexi-Collecteur

### CANAL DE RÉGULATION D'EAU



#### APPLICATION

- Contrôle du ruissellement et de l'érosion sur sites miniers et décharges
- Création de fossés de drainage temporaires
- Contrôle de l'irrigation
- Contrôle de l'érosion (routes et voies de transport)
- Acheminement des eaux contaminées pour traitement.

#### DESRIPTIF POUR CCTP

Revêtement de fossé de drainage composé de sections trapézoïdales encastrables en polyéthylène résistant aux UV. La présence de nervures permet une régulation du débit.

#### DIMENSIONS

##### Modèle 12"

Largeur extérieure : .....1,27m  
Profondeur : .....0,41m  
Longueur utile : .....2,84m

##### Modèle 24"

Largeur extérieure : .....2,03m  
Profondeur : .....0,76m  
Longueur utile : .....2,36m

#### MATÉRIAUX

Polyéthylène HDPE résistant aux UV

#### DOCUMENTATION

Fiche technique .....oui  
Téléchargeable sur  
..... [www.esthifrance.com](http://www.esthifrance.com)

#### LE PLUS

- Pose facile, pas d'outil spécial nécessaire.
- Léger, facile à transporter et à stocker.
- Raccords spéciaux disponibles :
  - Sections multidirectionnelles.
  - Sections d'entrée/sortie.
  - Section à vanne d'arrêt.
- Excellente propriété d'écoulement.
- Pas d'érosion, de fissuration ni de corrosion.
- Remplace les fossés traditionnels en terre ou béton.

ANTI-CRUE



RÉTENTION



BATARDEAU

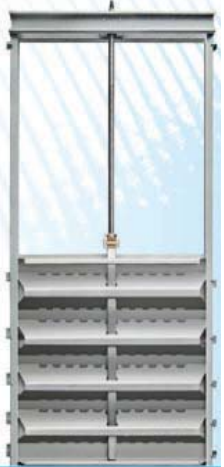


**ESTHI**

8 rue Jean Baptiste Clément - 69100 Villeurbanne

Tél. : 04 78 95 09 74

[www.esthifrance.com](http://www.esthifrance.com)



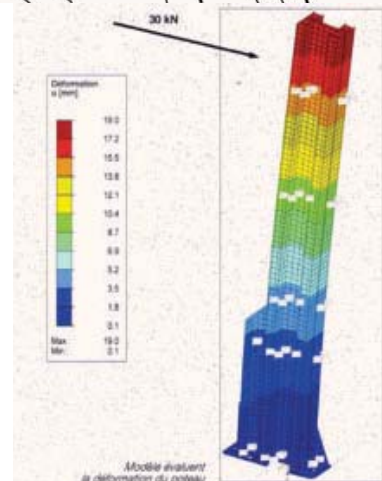
VANNE MURALE



AMÉNAGEMENT HYDRAULIQUE



ÉQUIPEMENT CERTIFIÉ



ÉTUDES