

A travers nos différentes visites sur les sites industriels et tertiaires, nous avons constaté des compartimentages coupe-feu comportant des cloisons, portes et clapets coupe-feu de qualité. Cependant bien souvent les trémies laissant passer des câbles et des tuyaux ne sont pas calfeutrées par des systèmes coupe-feu. En cela, l'intégrité coupe-feu du compartimentage est considérablement dégradée. Voilà pourquoi **FLAMTEC** a inventé des systèmes coupe-feu innovants.

Notre service client est à votre disposition pour vous renseigner efficacement sur les :

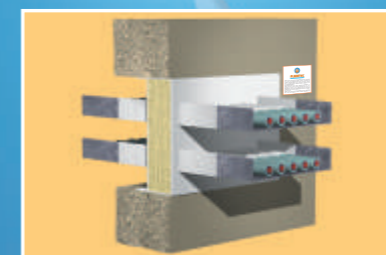
- Caractéristiques des systèmes
- Méthodologies de pose
- Quantités de produits
- Règlementations
- Prix

Notre entreprise partenaire **ISO PROTEC** dispose d'un personnel qualifié qui peut installer les systèmes **FLAMTEC** sur votre site.

Nos systèmes sont tous dotés des procès-verbaux en adéquation avec la nouvelle norme Européenne NF 1366-3. Nous revendiquons la qualité de nos produits et l'avantage évolutif de nos systèmes.



Les tests des systèmes **FLAMTEC** ont lieu à Effectis au centre d'essais de Maizières les Metz.





Systèmes	DPE	SPE	CS	BCR	MBR	ABA
Descriptif des Systèmes	Système double panneaux de laine de roche facilement perforable permettant une finition parfaite du calfeutrement de part et d'autre du mur ou du plancher grâce aux enduits FLAMTEC AR et FLAMTEC SP.	Système innovant qui permet par un simple panneau de laine de roche haute densité de 80 mm d'épaisseur de réaliser un calfeutrement coupe-feu 2 heures. Ce système dispose des mêmes avantages que le système DPE mais permet un gain de temps de main d'œuvre considérable car le travail de calfeutrement peut se faire d'un seul côté de la paroi.	Système permettant une obturation par des produits secs. Le remplissage de la trémie se fait par des coussins expansifs qui se déclinent en quatre formats différents afin de s'adapter aux dimensions des trémies et aux chemins de câbles.	Système composé de briques flexibles pour le remplissage de la trémie et de mousse expansive au droit des câbles. Les briques s'installent en quinconce avec une grande souplesse et peuvent se couper au cutter.	Système alliant l'évolutif et l'économique. - Evolutif : En disposant une brique flexible et de la mousse expansive au droit des chemins de câbles de la trémie. - Economique : En remplissant la trémie qui n'est pas traversée par des câbles avec le mortier hydraulique M3. Le FLAMTEC M3 est peu coûteux et ne nécessite pas de coffrage si bien dosé.	Système permettant la non propagation du feu par l'intermédiaire des câbles ainsi que de la prolongation de l'intégrité électrique. Revêtement intumescent et ablatif basé sur la consommation d'énergie par réaction endothermique, chimique et physique, ce qui produit un refroidissement du milieu ambiant.
Classement au Feu	Classement : EI 180 (coupe-feu 3 heures)	Classement : EI 90 (coupe-feu 1 heure et demi)	Classement : EI 120 (coupe-feu 2 heures)	Classement : EI 120 (coupe-feu 2 heures)	Classement : EI 180 (coupe-feu 3 heures)	Retarde la propagation de 43 min.
Rapports d'Essais	N° PV : 06 - F - 374 - A	N° PV : 06 - F - 374 - C	N° PV : 06 - F - 374 - E	N° PV : 06 - F - 374 - D	N° PV : 06 - F - 374 - B	Certification : IEC 60332 - 3 - 22 (Catégorie A, Edition 2000/10 conforme aux demandes des assureurs.)
Produits associés au système	-FLAMTEC AR -FLAMTEC SP -FLAMTEC MC -Laine de roche (60 mm d'épaisseur) enduite deux faces FLAMTEC AR -Laine de roche nue (60 mm d'épaisseur)	-FLAMTEC AR -FLAMTEC SP -FLAMTEC MC -Laine de roche (80 mm d'épaisseur) enduite deux faces FLAMTEC AR -Laine de roche nue (80 mm d'épaisseur)	- FLAMTEC CSG - FLAMTEC CSB - FLAMTEC CSM - FLAMTEC CSS	- FLAMTEC BR - FLAMTEC CR 180 g - FLAMTEC CR 480 g - Pistolet spécial pour CR 480 g	-Mortier M3 sac de 25 kg -Brique flexible (facilement perforable) -FLAMTEC CR 180 g -FLAMTEC CR 480 g	- FLAMTEC ABA 25 kg - FLAMTEC ABA 1 kg
Caractéristiques des Systèmes	- Finition - Economique - Evolutif	- Economique - Finition - Evolutif	- Très évolutif - Pose très facile	- Très évolutif - Pose facile	- Evolutif - Economique	- Bonne résistance à l'humidité - Flexible

L'intégrité du compartimentage coupe-feu