

Faire toujours plus pour la logistique

Logistic Systems

Réfléchir sans relâche

Concevoir une solution plus rentable ? Plus rapide ? Plus simple, plus écologique, plus judicieuse, plus sûre, plus fiable... ? La réflexion permanente chez Crisplant stimule nos performances - et les vôtres - vers de nouvelles cibles, toujours plus ambitieuses.



En tant qu'interlocuteur unique, Crisplant peut concevoir la totalité de votre système, l'installer, le piloter et le maintenir.

Depuis presque quatre décennies, Crisplant aide ses clients à proposer le bon article au bon endroit et au bon moment.



Chez Crisplant, nous progressons en posant des questions. Et encore mieux, nous apportons des réponses. Parce que satisfaire vos exigences de tri et de distribution requiert une réflexion permanente afin de repousser les limites du possible. La pérennité de l'activité de nos clients en dépend, année après année.

Des performances sans limites

Le nom de Crisplant est inséparablement associé avec innovation technique, conception de systèmes et fiabilité - qualités qui sont retranscrites dans l'engagement de notre société: "Endless Performance". Et parce que nous développons continuellement nos produits et solutions, nous aidons constamment nos clients à établir également de nouvelles références.

Comme c'est le cas avec notre trieur LS-4000, unique en son genre, qui réduit la consommation d'énergie de 75%, tout en garantissant la vitesse et la précision que vous et vos clients attendez. En tant qu'interlocuteur unique, nous vous aidons à considérer tous les aspects de votre processus de distribution et de tri - y compris en fournissant l'architecture informatique pour une exploitation fiable. Nous le faisons en concevant des systèmes hautement productifs et cohérents qui intègrent nos propres équipements avec d'autres produits parmi les meilleurs de leur catégorie.

Livrer vos produits plus vite, plus efficacement et plus précisément avec les solutions intégrées Crisplant.





Avancer Ensemble

L'émulation permet à Crisplant de s'assurer que le système peut traiter les besoins actuels et futurs.



Des designs complexes débutent généralement avec une émulation précise pour permettre de tester le système avant son installation.

Quand vos clients attendent leur produit, une seule chose compte: la RAPIDITE. Avec Crisplant, intégrateur de votre système de tri et de distribution, vous pouvez être sûr de proposer le bon article, au bon endroit, au bon moment - au plus bas coût par article traité.

Nous avons intégré avec succès des équipements dans les installations logistiques les plus complexes dans le monde entier, tant pour de nombreuses organisations postales que pour des marques internationales leaders sur leurs marchés.

Systèmes intégrés sur mesure

Aucun système logistique ne ressemble à un autre. Nos solutions non plus. En considérant attentivement vos besoins spécifiques, nous concevons, construisons et intégrons un système qui atteint vos objectifs le plus efficacement possible - et de préférence surpasse vos attentes.

Avec des compétences multiples, de la dé-palettisation, en passant par le tri dans des chutes ou des sacs, jusqu'à la palettisation, nous garantissons un fonctionnement efficace depuis la réception des marchandises, jusqu'au stockage et à la réintroduction des articles, en passant par le prélèvement perfectionné, le tri et la préparation de commandes et l'expédition.

Cartons, bacs, palettes, objets plats, sacs... tous les types d'articles sont bienvenus.





Peu importe les défis de votre logistique ou de votre entrepôt, Crisplant a la solution.

Des solutions qui s'adaptent à votre croissance

Des études de faisabilité initiales aux prestations post-installation, nous travaillons avec vous pour créer une solution hautement productive, économique et suffisamment flexible pour satisfaire l'évolution de vos demandes. Notre intégration de projet cohérente démarre avec une étude applicative approfondie afin de valider les concepts et d'analyser les systèmes.

Au cœur de nos solutions intégrées se trouve une suite logicielle particulièrement performante - créée par plus de 100 experts Crisplant en informatique, chargés de maintenir vos systèmes à la pointe de la technologie. En livrant des logiciels et un système de pilotage qui accompagnent la croissance de votre activité, les systèmes Crisplant sont un choix sûr pour le futur.

La suite logicielle modulaire unique de Crisplant a prouvé sa valeur dans des installations en fonctionnement dans le monde entier, comprenant plus de 1 000 systèmes de tri.



Un partenaire aux technologies éprouvées

En travaillant avec des sociétés comme la votre depuis près de 40 ans, nous avons une très bonne connaissance de vos besoins de tri et de distribution - et aussi, de la façon de les satisfaire.

Nous apportons de la valeur à nos clients en augmentant l'efficacité opérationnelle, en améliorant les vitesses, en augmentant la productivité, en réduisant les risques d'accident et en livrant des installations dans les délais et le budget impartis. Ce qui pourrait expliquer pourquoi tant de clients commencent en choisissant Crisplant - puis nous renouvellent leur confiance.

EVENTAIL DE SOLUTIONS

- Systèmes de tri haute cadence
- Systèmes de stockage automatique
- Convoyeurs de cartons et de palettes, système de convoyage et pilotage des convoyeurs.
- Technologies de préparation de commandes
- Palettiseurs et dépalettiseurs
- Solutions intégrées activant la RFID
- Logiciel et systèmes de pilotage

SECTEURS D'ACTIVITES

- Hubs aériens et routiers - Livraison express
- Distributeurs et fabricants de vêtements
- Distributeurs et fabricants pour le secteur automobile
- Producteurs et distributeurs de boissons
- Producteurs et distributeurs de biens de consommation
- E-commerce et vente par correspondance
- Producteurs et distributeurs de produits alimentaires, magasins d'alimentation
- Producteurs et distributeurs de produits pharmaceutiques
- Opérateurs postaux
- Détaillants
- Prestataires logistiques



Aller plus loin

Notre trieur LS-4000 se distingue par son efficacité énergétique, ses faibles coûts opérationnels et ses grandes performances.



Où voulez-vous aller ? Quel que soit votre objectif, notre large choix de solutions particulièrement performantes peut vous y conduire.

Basé sur des technologies éprouvées et innovantes aux performances fiables, les systèmes Crisplant vous aident - et vos produits aussi - à arriver dans les délais et le budget impartis, même pour les projets les plus ambitieux.



La vitesse, la flexibilité et la fiabilité de nos solutions de tri positionnent Crisplant en tête de notre industrie.

Penser efficacité, penser écologie

Quand nous concevons un système, nous lions de manière cohérente toutes les fonctions pour une efficacité maximum. De la réception des articles, jusqu'à leur expédition, agencer les articles dans un ordre optimal pour le chargement demande des équipements et un système de pilotage perfectionnés.

La vitesse, la coordination et le rendement sont impératifs pour minimiser les coûts - c'est pourquoi nous maîtrisons l'intégration des systèmes.

Nous sommes aussi en tête du marché avec nos produits innovants, faibles consommateurs d'énergie. Nos trieurs, en particulier - le cœur du système - présentent des caractéristiques uniques d'économie d'énergie.

Ci après quelques indications sur les produits les plus performants du portefeuille des équipements logistiques de Crisplant:

- **le trieur LS-4000E à plateaux basculants (Tilt-Tray):** avec sa technologie d'entraînement unique à moteur linéaire synchrone, il est spécialement conçu pour réduire significativement sa consommation énergétique et les coûts d'exploitation - tout en conservant la vitesse et la précision requises aujourd'hui.



Nos systèmes d'identification proposent une large variété d'options de localisation et de suivi, y compris la gestion des véhicules.

- **le trieur LS-4000CB à bandes transversales (Cross-Belt):** conçu pour transporter et trier les articles ne convenant pas aux trieurs traditionnels, il est idéal pour les articles fragiles et/ou à un fort coefficient de friction.
- **Injections et chutes:** une injection efficace et un déchargement contrôlé sont les éléments clés du processus de tri. Nous disposons de concepts très variés pour nos injections et nos chutes.
- **Systèmes d'identification:** un enregistrement exact et fiable de l'information de chaque article est impératif pour un tri efficace et correct. Nous pouvons vous proposer une très grande diversité de systèmes d'identification pour nos solutions de tri.



Chez Crisplant, nous proposons des solutions intégrées avec des coûts de possession bas - dus essentiellement à de faibles coûts d'entretien et des économies d'énergie considérables. Imaginez à quel point vous pouvez stimuler votre performance !



Vitesse, synchronisation et rendement sont impératifs pour minimiser les coûts - c'est pour cela que nos systèmes ont toutes ces caractéristiques.

Penser coûts de possession faibles

Un prix d'achat compétitif est extrêmement important. Mais le véritable coût de votre système peut seulement être mesuré sur la durée.



Garder le cap

Gérer votre projet efficacement est, au moins, aussi important que d'assurer le bon cheminement de vos articles sur nos systèmes.

Les articles se déplacent à travers vos installations et poursuivent leur chemin grâce aux compétences de nos employés expérimentés qui gèrent vos projets efficacement dès le commencement.

L'ensemble de ces phases recouvre l'éventail complet de la gestion de projet, depuis la conception du système jusqu'à la mise en route des sous-systèmes mécaniques, électriques et informatiques. Quand nous travaillons en tant que maître d'œuvre, nous assurons la coordination de nos travaux avec ceux des autres entrepreneurs sur site afin de livrer le projet dans les délais impartis.

Processus

Crisplant utilise un modèle de gestion de projet pour gérer et mettre en œuvre vos réalisations.

Le modèle internationalement reconnu Stage-Gate® découpe le projet en phases qui facilite la coopération entre les équipes pour une exécution réussie du projet.

Travail d'équipe

L'esprit d'équipe de Crisplant contribue au bon déroulement du projet. Un groupe de professionnels expérimentés dans l'ingénierie, la gestion de projet, l'installation et la maintenance travaille en collaboration étroite sur votre projet pendant chacune des phases.

Vous faites également partie intégrante de l'équipe. Tout au long du processus, vous serez tenu informé et serez sollicité pour s'assurer que le projet se déroule conformément au programme.

Les ateliers de travail permettent également de tenir nos objectifs, réfléchir sereinement avec nos clients, nouer des liens et comprendre les attentes auxquelles les nouvelles solutions Crisplant doivent répondre.

Nous proposons des prestations complètes de gestion de projets, depuis la conception du système jusqu'à la mise en route des sous-systèmes mécaniques, électriques et informatiques.





Le personnel expérimenté de Crisplant est régulièrement formé afin de répondre au mieux aux besoins des clients.

Connaissance

Les meilleurs produits et processus ne valent que par leur mise en œuvre par du personnel qualifié. De nos ingénieurs informaticiens et mécaniques à nos techniciens d'installation en passant par nos professionnels de la maintenance, Crisplant dispose du personnel le mieux formé et le plus expérimenté du marché.

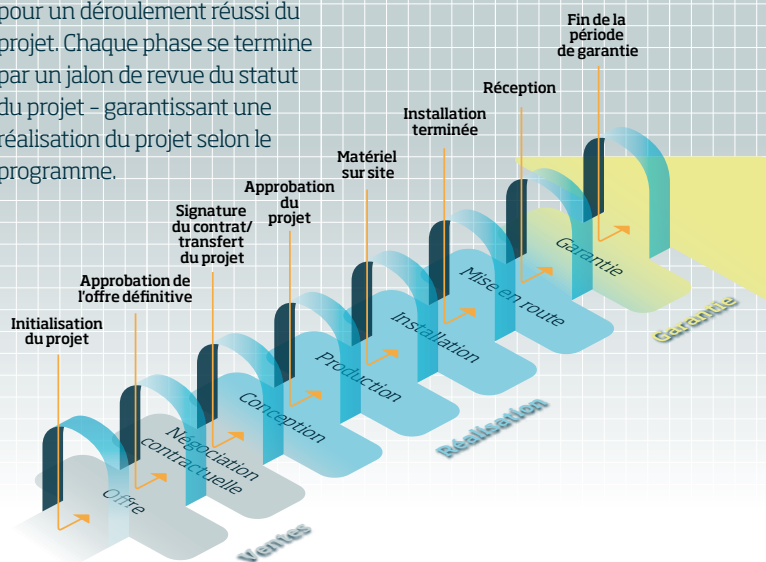
Engagement

C'est la composante la plus importante du caractère des employés Crisplant. Nous nous sentons vraiment concernés par votre réussite. Nous travaillons dur pour qu'elle se réalise. Et nous ne sommes pas satisfaits de votre projet tant que vous ne l'êtes pas.



Stage-Gate®

Notre modèle de gestion de projet Stage-Gate® découpe le projet en phases qui facilitent la coopération entre les équipes pour un déroulement réussi du projet. Chaque phase se termine par un jalon de revue du statut du projet - garantissant une réalisation du projet selon le programme.





Aller de l'avant



Quelques unes des marques les plus prestigieuses font confiance à Crisplant pour l'exploitation et la maintenance de leurs systèmes logistiques.



Article A expédié à 9:42. Jusqu'à ce qu'il ait atteint sa Destination B, vous devez être capable de suivre sa progression. Et le Client C doit être satisfait du délai de livraison.

Etant donné la complexité de la plupart des systèmes de tri et de distribution, les clés de la réussite du transport de vos articles sont tout sauf simples. Ainsi, un support expert de votre système à chaque instant est aussi crucial que sa configuration et son installation.

Des prestations globales

A partir du moment où votre projet débute, Crisplant fait tout son possible pour permettre votre succès d'aujourd'hui et de demain.

Nous disposons d'une offre très étendue de Services Clients, incluant les services clés en main pour la maintenance et des programmes d'entretien qui garantissent une efficacité et une gestion optimisées de votre processus de tri et de distribution. Bien sûr, nous intégrons également les prestations de services pour les produits d'autres fabricants. Cela fait partie de notre engagement pour votre performance.



Le support quotidien de vos installations est la pierre angulaire de notre engagement "Endless Performance".

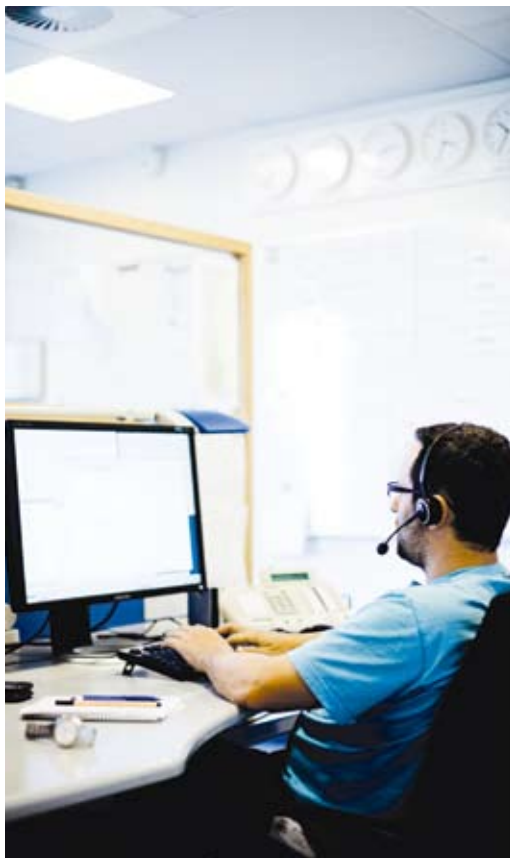


Les prestations globales du Service Client Crisplant intègrent une formation intensive.

GAMME DE SERVICES

- Formation Client
- Mise à jour et optimisation
- Hotline 24/7
- Pièces détachées
- Services sur site
- Maintenance intégrale
- Audit des équipements et systèmes

Logistic Systems 10-11



Durée de vie maximum

Un fonctionnement fiable est votre objectif - et le notre. Nous réalisons la maintenance préventive telle que nécessaire, et nous vous proposons les dernières avancées technologiques dès leur création. La modernisation de systèmes en fonctionnement - avec un temps d'immobilisation très court - fait également partie des défis relevés et réalisés au quotidien par notre Service Client.

Astreinte Hotline 24/7/365

La brochure de notre Service Client le dit très clairement: "chez Crisplant, nous prenons soin de votre installation sans interruption". En tant que client de Crisplant, vous avez accès à nos experts techniques depuis le premier jour, et chaque jour (et nuit) qui suivra le démarrage de votre installation. Un service professionnel d'assistance téléphonique est à votre écoute 24 heures sur 24. Alors n'importe quand et n'importe où, nous sommes prêts à vous servir. Dites nous simplement quand vous êtes prêts à aller de l'avant.



Crisplant

L'Atrium

4, Rue du Colonel Chambonnet

69500 Bron

France

Téléphone: +33 (0)4 78 26 58 72

Mail: fr-info@crisplant.com

Web: www.crisplant.com