



HepcoMotion®

La gamme
complète

HEPCO®
www.HepcoMotion.com

HepcoMotion® est un leader mondial dans la technologie du mouvement linéaire – nous avons conçu le principe du guidage en V, et nous l'avons perfectionné au cours des 35 dernières années pour répondre aux exigences actuelles des applications automatisées, dans l'ensemble des secteurs de l'industrie.



Tiverton, GB :
Siège et site principal de
production

Nos produits apportent à des milliers de clients :

- **Une fiabilité totale dans les applications difficiles ou sans entretien,**
- **La réduction des temps d'arrêt et l'amélioration de la rentabilité,**
- **La possibilité de travailler à grande vitesse pendant des périodes prolongées, avec une fiabilité totale,**
- **La réduction du niveau sonore,**
- **Un temps d'étude réduit par l'utilisation d'une large gamme d'ensembles standard et de solutions complètes.**

Aujourd'hui, nous produisons de nombreuses versions du guidage en V, des modèles légers et de haute précision pour le positionnement précis à grande vitesse, aux ensembles pour efforts élevés et vitesses lentes, dans les environnements difficiles et sans entretien.

Afin de répondre au plus grand nombre de problèmes de conception mécanique, nous proposons, en plus des composants individuels, une gamme d'unités complètes avec courroie, vis ou crémaillère, et aussi des portiques complets. Nous pouvons aussi fournir des ensembles intégrant des unités HepcoMotion, constituant la base mécanique d'une machine.

Ce dépliant regroupe nos produits, pour plus de clarté, sous les catégories suivantes :

- Guidage linéaire**
- Mouvement circulaire et continu**
- Composants de bâti et automatisme**
- Axes de translation**

Avec cette gamme, nous sommes certains que vous trouverez un produit pour chacune de vos utilisations mécaniques : guidage simple, glissières télescopiques, axes linéaires, éléments de bâti ; Les fichiers de dessin des produits sont disponibles en 2D ou 3D, sur CD ou sur notre site : www.HepcoMotion.com. Les catalogues techniques se trouvent aussi sur notre site en format pdf.

L'équipe HepcoMotion d'ingénieurs d'applications, de spécialistes produit et d'ingénieurs commerciaux de terrain, est prête à vous prêter assistance et vous aider à définir la solution la plus économique pour votre application.

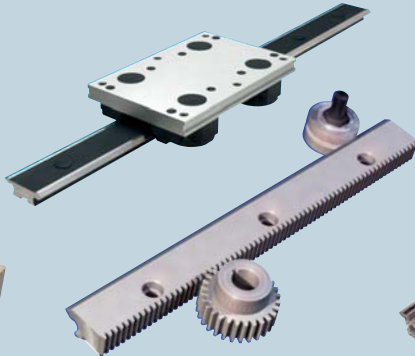
De plus, nous réalisons des produits spéciaux selon les plans du client, pour un prix compétitif et dans un délai raisonnable.

Nous aurons plaisir à répondre à tous vos besoins mécaniques.

Guidage Linéaire pp. 3-9



GV3
Système de guidage linéaire
et de transmission



HDCB
Axe compact
pour fortes charges



Simple Select®
Guidage
sur rails en V



HDS2
Guidage pour
applications lourdes



SL2
Guidage inox



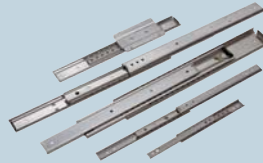
DualVee®
Guidage
sur demi-rails



UtiliTrak®
Guidage léger
sur profilé en U



LoPro®
Guidage sur
support aluminium



HTS
Glissières
télescopiques à billes



MHD
Super fortes
charges



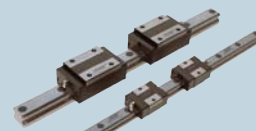
Pacific
Paliers
linéaires/rotatifs
Simplicity™



Mini Rail
Guidage linéaire
miniature



Arbres
Arbres de précision
en acier ou aluminium

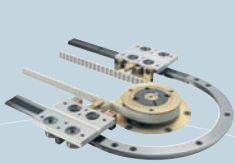


LBG
Guidages
linéaires à billes



SH
Amortisseurs

Mouvement circulaire et continu pp. 10-11



DTS
Circuit de
guidage motorisé



PRT
Couronnes et
circuits de guidage



HDRT
Couronnes et circuits
pour fortes charges

Axes de translation pp. 13-17



PDU2
Unité de translation
sur profilé aluminium



DAPDU2
Unité de translation
à double effet



DLS
Unité de transmission
linéaire et de positionnement

Éléments de bâti et mécanisation pp. 11-13



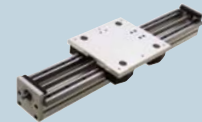
MCS
Système de construction
modulaire



HGS
Solutions pour
portiques



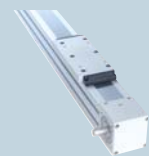
HPS
Vérin sans tige guidé
Powerslide 2



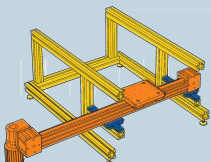
HDCS
Unité
compacte à vis



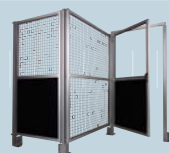
PSD120
Unité à vis
sur profilé



SBD
Unité étanche
à courroie



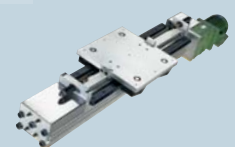
HSS
Solutions pour
ensembles



MFS
Clôtures de sécurité



BSP
Vis à billes
«Premier»



HDLS
Unité linéaire
pour fortes charges

Les produits de cette gamme apportent une solution de guidage faite pour s'intégrer à une structure de machine, et recevoir une motorisation.

Les unités assemblées peuvent être fixées sur un bâti en acier, ou encore être montées sur nos profilés aluminium MCS, qui sont idéales pour la réalisation d'une structure de machine.

Toutes les unités assemblées permettent l'adaptation facile d'un entraînement, et les gammes GV3 et HDS2 comportent en option une crémaillère et un pignon.

Une unité assemblée est vraiment la solution «entretien zéro», car la lubrification est assurée par les boîtiers de graissage, dont nous avons démontré l'efficacité.

Toutefois, pour une flexibilité totale, vous pouvez choisir des composants dans toute la gamme, et les assembler dans toute configuration possible, pour obtenir un guidage linéaire. Le système le plus simple utilise un rail et quatre galets intégrés à la structure de la machine, avec, bien sûr, des boîtiers de graissage pour obtenir la meilleure performance.

GV3 – Système de guidage linéaire et de transmission

SL2 – Guidage inox

HDS2 – Guidage pour applications lourdes

HDCB – Axe compact pour fortes charges

MHD – Super fortes charges

DualVee® – Guidage sur demi-rails

LoPro® – Guidage sur support aluminium

UtiliTrak® – Guidage léger sur profilé en U

SimpleSelect® – Guidage sur rails en V

HTS – glissières télescopiques à billes

LBG – Guidage linéaire à billes

Arbres – Arbres de précision en acier ou aluminium

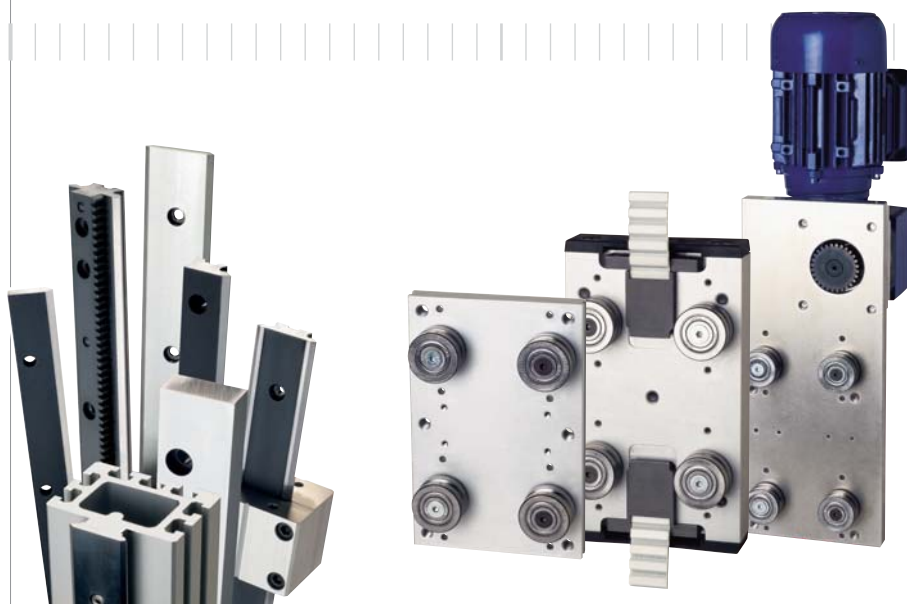
Pacific – Paliers linéaires/rotatifs Simplicity™

Mini Rail – Guidage linéaire miniature

SH – Amortisseurs

GV3

Système de guidage linéaire et de transmission



Solution linéaire complète, conçue pour répondre à la majorité des applications de mécanisation, GV3 prend la suite des gammes Hepco bien connues « 2ème Génération » et « CM ». Les meilleurs éléments de ces gammes sont intégrés dans une gamme très étendue comportant beaucoup de nouvelles options de taille et de précision. Avec cette gamme, vous trouverez la solution qu'il faut pour votre application et votre budget.

- Galets jumelés, monobloc ou extra-plats
- Rails plats et galets de came pour éviter les difficultés d'alignement
- Tous rails en V et rails plats en 3 degrés de précision
- Faces non rectifiées avec finition noire esthétique et protégeant contre la corrosion
- Option : chariots indéréglables, ajustés avec précision à l'usine, puis clavetés en position
- Entraînement par crémaillère ou courroie : gain de temps d'étude

Différentes tailles, modèles et degrés de précision peuvent se combiner pour former le meilleur système pour chaque application.



SL2

Guidage inox



Le guidage inox SL2 de HepcoMotion est une large gamme de rails et de galets inox, et de composants en aluminium avec traitement de surface spécial. Que votre application demande une grande précision dans des conditions de salle blanche, ou une très bonne résistance à la corrosion dans des conditions de lavage ou d'environnement agressif, SL2 est un choix idéal offrant une longue durée de vie, pratiquement sans entretien.

- Rails trempés et rectifiés : fiabilité optimale
- Galets inox de qualité, avec boîtiers de graissage : longue durée de vie
- Composants aluminium avec traitement conforme aux normes alimentaires américaines
- Rétention de débris évitée par les tampons en plastique obturant les lamages
- Disponible en unités assemblées ou en composants individuels

HDS2

Guidage pour applications lourdes



HepcoMotion® améliore son guidage pour fortes charges, déjà largement utilisé dans l'industrie, en conservant les éléments les plus performants, et en les intégrant dans une gamme très étendue, sous le nom de HDS2. De nombreux composants nouveaux ont été ajoutés, y compris des galets de plus forte capacité, deux modèles de poutre porteuse, des rails en V à un bord, des rails plats et plusieurs options d'entraînement. Avec, en plus, une version standard en inox des composants, la gamme HDS2 offre une solution au plus grand nombre d'applications lourdement chargées.

- Rails en acier rectifiés ou non rectifiés, et en inox
- 10 types de galets, Ø64 à 150mm
- Capacité de charge maxi 68kN
- Crémaillères droites ou obliques en option
- Rails en V et rails plats en une pièce jusqu'à 4 mètres
- Effet auto-nettoyant des galets en V, qui tolèrent les ambiances agressives
- Boîtiers de graissage pour galets en V et galets cylindriques
- Poutres et autres composants pour la construction de portiques

HDCB

Axe compact pour fortes charges



L'axe compact pour fortes charges est une unité très adaptable, sa poutre pouvant recevoir des rails sur ses quatre coins. Elle peut ainsi servir d'axe télescopique pour un portique, ou bien si la hauteur disponible est limitée. Les rails peuvent être soit du type à un bord pour fortes charges, ou encore du modèle NLE de la gamme GV3. Plusieurs types de galets sont possibles, de diamètre 64mm ou 95mm pour les rails fortes charges, et de diamètre 54mm pour les rails GV3 à un bord. L'axe HDCB est disponible avec des chariots assemblés munis de graisseurs, et est ainsi prêt à monter sur votre machine.

- Poutre aluminium compacte et de grande rigidité
- Rainures compatibles avec notre gamme de profilés MCS
- Crémaillère et pignon en option
- Poutre jusqu'à 6m d'un seul tenant
- Graissage actif et protection des galets par les boîtiers de graissage
- Peut être utilisée comme élément autoporteur

MHD

Super fortes charges



Le système MHD a été spécialement conçu pour les transferts de robots et d'ensembles automatisés lourds sur une trajectoire linéaire, pour les opérations d'assemblage dans l'industrie automobile et les équipements de manutention lourde.

Prévu pour des mouvements rapides jusqu'à 6m/s, MHD a une capacité de 5 tonnes par bloc qui se prête à de nombreuses applications où, sous des efforts décentrés importants, une longue durée de vie doit être assurée.

Le rail intègre une crémaillère de forte capacité convenant à la grande variété d'efforts et de vitesses qui peuvent être demandés au système. Les blocs de roulement demandent peu d'entretien et comportent, dans la direction des efforts principaux, un galet à rouleaux coniques de forte capacité.

- Section nominale du rail 100 x 40mm, avec ou sans crémaillère droite ou oblique
- Rails trempés et rectifiés, en sections faciles à manipuler de 1,4m, montables bout-à-bout pour réaliser les longueurs voulues
- En option, denture droite de module 5 ou oblique de module 4
- Les blocs sont munis de 3 galets de guidage; le galet supérieur, le plus chargé, est un roulement à rouleaux coniques de forte capacité
- Le corps du bloc, en fonte ductile et de grande rigidité, est muni de racleurs en acier trempé
- Le pignon est traité et monté sur manchon de serrage

DualVee®

Guidage sur demi-rails



Ce système très efficace, de coût réduit et de précision moyenne, se compose de rails à un bord et de roues à gorge. Les composants DualVee® sont disponibles en plusieurs tailles adaptées à la plupart des applications, avec de nouvelles options pour haute température et vide ou salle blanche, qui complètent la série existante des composants inox.

- Rails jusqu'à 6m de longueur, pouvant se monter bout-à-bout
- Rails en version percée ou non percée, pour réduire le réusinage
- Finition noire anti-corrosion en option
- Disponible sur stock

LoPro®

Guidage sur support aluminium



Dérivé de la gamme DualVee®/UtiliTrak®, LoPro® est un guidage robuste offrant une assise large. Il est disponible en version prête à monter, avec trous de fixation, et peut recevoir plusieurs types d'entraînement.

- Hauteur hors tout réduite et capacité améliorée
- Pour les applications agressives, option inox et boîtiers protégeant les roues.

UtiliTrak®

Guidage léger sur profilé en U



Le guidage linéaire UtiliTrak® est conçu pour les applications où le faible coût de revient, la facilité de mise en oeuvre et l'entretien minimum sont les objectifs primordiaux. Construit sur la base de la DualVee® Motion Technology, UtiliTrak® offre fiabilité, facilité d'installation et faible entretien, sous un aspect agréable et un encombrement réduit.

UtiliTrak®, conçu en premier lieu pour les applications de transfert, est fait pour les utilisations demandant moins de capacité, de rigidité et de précision que les guidages de machine-outil. UtiliTrak® est une alternative économique aux guidages à recirculation de billes, qui exigent souvent un usinage des supports dont le coût augmente sensiblement le prix de revient total.

- Fonctionne sans frottement
- Bruit réduit
- Mouvement fluide
- Vitesse élevée
- Course illimitée
- Capacité élevée
- Ne craint pas la poussière

Guidage sur rails en V

Glissières télescopiques à billes

Guidages linéaires à billes



Si vous cherchez un guidage simple et prêt à monter, le choix d'une unité Simple Select ne prend que quelques secondes.

Quatre tailles de rail à talon avec leur chariot, assemblés, prêts à monter et expédiés de notre usine en 24 heures ou moins. Les paramètres de choix permettent de déterminer rapidement la durée de vie pour un effort donné; le catalogue contient des vues en coupe à l'échelle 1 pour vérifier l'encombrement.

- Choix de 4 des tailles les plus utilisées _____
- Choix de plusieurs longueurs de rail standard _____
- Une seule longueur de chariot pour chaque taille de rail _____
- Installation rapide : il suffit de visser le rail en place _____
- Boîtiers de graissage : entretien extrêmement réduit _____
- Galets monobloc : longue durée de vie _____
- Rails en V trempés en acier massif : usure très réduite _____
- Expédition sous 24 heures _____

Une gamme de qualité et économique de glissières télescopiques à recirculation de billes, acceptant des efforts jusqu'à 280kg.

La gamme s'étend d'une série spéciale super légère, de faible encombrement pour les charges légères, aux modèles de forte capacité convenant à l'ouverture de tiroirs lourdement chargés.

Les tiroirs peuvent être sortis entièrement grâce aux glissières à surextension, et peuvent être retirés au moyen d'un simple levier de déconnexion, disponible en option.

Les glissières peuvent aussi être munies d'un système de verrouillage pour éviter la fermeture accidentelle du tiroir.

- La structure rigide de chaque élément permet un mouvement doux sur toute la course.
- Capacité statique élevée, et flexion minimale grâce à cette structure rigide
- Éléments laminés à froid, avec trous permettant un montage rapide
- Toutes les glissières sont revêtues d'un zingage brillant, ou encore en version inox
- Glissières spéciales réalisables sur demande

Gamme étendue de guidages à billes comprenant les tailles et modèles les plus utilisés, interchangeable avec les types standard. Les guidages linéaires à billes HepcoMotion offrent une haute qualité, une bonne précision et une rigidité exceptionnelle. Ils comportent quatre rangées de billes à contact oblique, donnant une capacité de charge élevée sous un format réduit, et un faible glissement différentiel. La gamme tenue en stock convient à la majorité des besoins industriels; de plus, il est possible de combiner les niveaux de précharge et de précision pour répondre à la particularité d'une application donnée.

- Patin en feutre intégré assurant la lubrification
- Réservoir d'huile en option, pour diminuer la fréquence de graissage et augmenter la durée de vie
- Recirculation fluide des billes, bruit réduit
- Bande métallique de protection, éliminant la rétention de poussière
- Choix de degrés de précision et de précharge, répondant à toutes les applications
- Etanchéité intégrale des patins, donnant une protection optimale
- Série avec série inox miniature

Arbres

Arbres de précision
en acier ou aluminium



C'est le complément idéal aux gammes HepcoMotion de douilles ASK et Pacific. L'arbre choisi conditionne les performances de votre guidage linéaire, et un composant inadapté peut mettre en cause l'efficacité et la durée de vie de tout un système.

En vous proposant les douilles Pacific ou ASK, nous cherchons à vous offrir le meilleur de leur performance avec une gamme d'arbres trempés ou non trempés, avec usinages optionnels.

- Supports de rail prêts à monter, offrant précision dimensionnelle et rigidité
- Si le poids doit être réduit, des arbres tubulaires ou en aluminium sont disponibles pour répondre à presque toutes les applications
- Arbres en acier de précision trempés et rectifiés h6 ou classe L polis à 0,2-0,4µm pour obtenir une durée de vie optimale
- Tailles métriques de 5 à 150mm, et en pouces de 3/16 à 4"
- Pour d'excellents résultats dans les atmosphères corrosives, options inox 300 ou aluminium avec anodisation dure

Pacific

Douilles linéaires/rotatives
Simplicity™



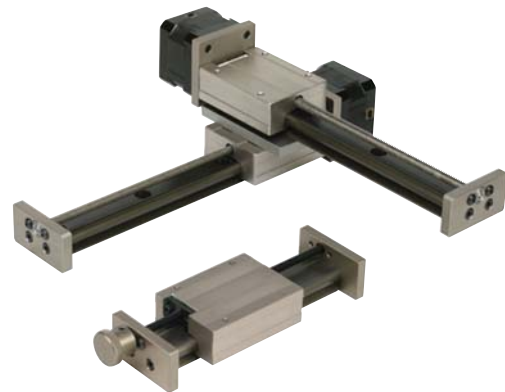
Les douilles Pacific Simplicity™ ont été conçues pour répondre à la demande de grands utilisateurs de douilles à billes aux Etats-Unis, qui recherchaient un matériel sans entretien, et d'une fiabilité totale. La poussière, les vibrations, les chocs et le lavage causaient des pannes prématurées, parfois au bout de quelques jours. La douille Simplicity™ comporte un matériau de revêtement autolubrifiant, le Frelon®, solidement appliqué à l'intérieur de la douille, et capable de fonctionner dans tous les environnements, même dans l'eau de mer!

La gamme Pacific est interchangeable avec la plupart des douilles à billes disponibles sur le marché, étant disponibles en cotes métriques, métriques japonaises et en pouces. Toute une gamme de versions est proposée, par exemple le modèle à collerette ou le palier breveté Pacific auto-alignant. Les arbres utilisés peuvent être soit du type standard trempé et rectifié, soit en inox de série 300 non traité : c'est une douille pour tous usages.

- Auto-lubrifiant
- Mouvement linéaire ou rotatif avec la même douille
- Capacité de charge 20 fois celle d'une douille à billes de même taille, durée de vie 270 fois plus longue
- Résistance chimique pratiquement universelle
- Pas de panne subite
- Insensible à la poussière ou aux débris
- Absorbe chocs et vibrations
- Températures admissibles de -240°C à +260°C

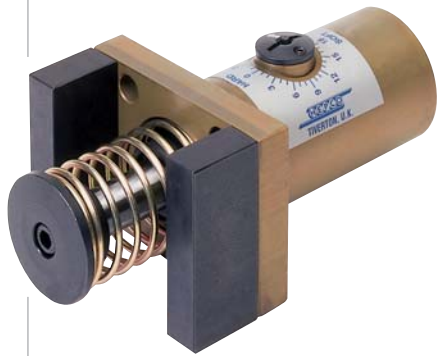
Mini Rail

Guidages linéaires
miniature



Utilisant la technologie éprouvée de la gamme Pacific Simplicity™, les guidages miniature Mini Rail sont une alternative interchangeable avec 5 tailles de patins à billes. Autolubrifiants, ils fonctionnent sans étanchéité, et dans des conditions extrêmes de température ou de pollution dans lesquelles un patin à billes fonctionnerait peu de temps. Disponible en 3 séries, Mini Rail est la solution économique là où la fiabilité est primordiale.

- Tous modèles résistants à la corrosion
- Auto-lubrifiant
- Interchangeable avec les patins à billes de taille 7 à 20mm
- Fonctionnement silencieux et doux
- Absorbe les vibrations
- Pas de panne subite
- Tolère les chocs
- Peut fonctionner à haute ou basse température



Complément idéal aux guidages linéaires HepcoMotion, les amortisseurs SH éliminent tous les chocs causés par les masses en mouvement. L'énergie étant dissipée à une vitesse uniforme, les composants en mouvement sont immobilisés beaucoup plus rapidement que par les autres méthodes d'amortissement. Assurant l'absorption des chocs avec une haute qualité de performance en fonctionnement normal, les unités SH sont aussi un moyen économique de protection d'une machine en cas de panne du système de commande.

- Prolonge la durée de vie de la machine
- Possibilité de vitesses plus élevées : productivité améliorée
- Réduit les efforts sur les composants mécaniques associés
- Réduit le niveau sonore
- Temps d'étude et de réalisation minimum
- Types avec corps fileté ou à bride fixe disponibles, avec gamme complète d'accessoires de montage.



Mouvement circulaire et continu

Gamme innovante de produits conçus pour gagner du temps dans les opérations d'assemblage simples ou complexes.

Les produits pour mouvement continu dispensent, en particulier dans les opérations d'assemblage, d'utiliser plusieurs axes linéaires. Un seul système d'entraînement assurant le mouvement de plusieurs chariots permet un transfert rapide entre postes d'assemblage, ce qui réduit non seulement le temps et le coût de conception, mais aussi le temps nécessaire à l'installation du système.

Des ensembles complets sont proposés, soit avec le châssis et la motorisation, tels que le produit DTS, soit sous forme de circuit avec chariots assemblés, sans motorisation.

Les produits pour mouvement circulaire offrent pour une multitude d'applications un mouvement rotatif à faible frottement, et dans un faible encombrement très utile si l'espace disponible est limité.

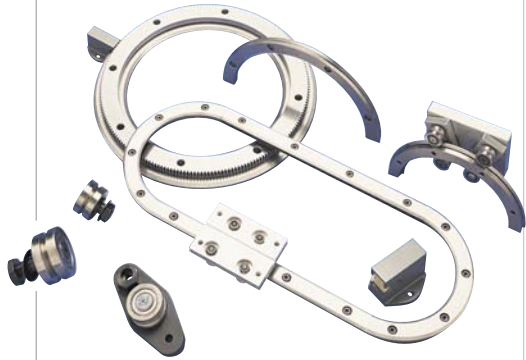
PRT – Couronnes et circuits de guidage

DTS – Circuits motorisés

HDRT – Couronnes et circuits pour fortes charges

PRT

Couronnes et circuits de guidage



Deux produits en un catalogue, conçus pour résoudre les problèmes de mouvement circulaire – couronnes pour un mouvement circulaire complet ou partiel, et circuits pour un mouvement combinant droites et courbes. Ces produits offrent une combinaison unique de précision, de capacité de charge et de souplesse d'utilisation.

- Tous les rails sont trempés sur leurs chemins de roulement, et rectifiés ou non, dans toutes les tailles disponibles.
- Couronnes avec denture d'entraînement en option
- Circuits permettant un mouvement continu des chariots sur une longueur illimitée
- Mouvement à faible frottement et sans jeu
- Passage libre au centre des couronnes pour les alimentations
- Version économique non rectifiée
- Version inox disponible

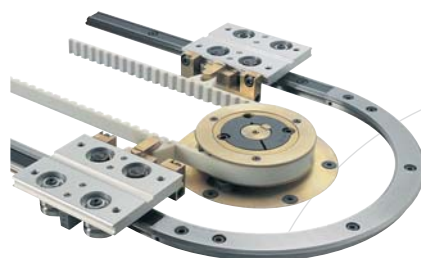
DTS

Circuits motorisés



Sur la base des couronnes et circuits PRT, DTS est un ensemble complet prêt à intégrer dans un système de positionnement à cinématique continue, ou une machine spéciale d'assemblage. Les chariots sont guidés sur un circuit ovale ou de forme rectangulaire, avec des sections droites de longueur pratiquement illimitée, et entraînés par des poulies et une courroie crantée. Cet ensemble complet comprenant tous les composants de transmission et d'assemblage, permet de réaliser des économies considérables de temps de conception et de montage.

- Mécanisme ingénieux d'entraînement escamotable libérant la courroie si le chariot est bloqué.
- Indexage du chariot : précision et répétabilité de positionnement
- Chassis compatible avec les profilés aluminium MCS
- Deux tailles de base, acceptant un effort centré maximum de 400kg par chariot



HDRT

Couronnes et circuits pour fortes charges



Les couronnes et circuits pour fortes charges sont dérivés de la gamme PRT, et offre une nouvelle série de couronnes à un bord, de capacité plus élevée, allant de 512 à 1656mm de diamètre. De plus, la gamme comporte une nouvelle taille de circuit avec des secteurs à deux bords associés à des rails droits du type "fortes charges", capables de fonctionner dans les applications les plus difficiles. Les couronnes peuvent être livrées avec une denture de module 4, pignon et galets à gorge en V faciles à monter, de diamètre 64, 95 et 120mm. La lubrification du rail est assurée par des graisseurs montés soit sur les galets, soit sur la couronne. Le circuit est livré avec des chariots à galets fixes ou à palonniers, qui peuvent être montés ou retirés après l'installation du rail, pour les besoins de la maintenance.

- Galets et rails de forte capacité, pouvant accepter des efforts jusqu'à 60kN
- Couronnes avec option crémaillère de module 4 et pignon
- Galets réglables, montage facile
- Peu d'entretien grâce aux graisseurs pour galets ou pour couronne
- Circuits livrés avec support de rail : montage facilité
- Option inox pour applications sujettes à la corrosion

En associant différents produits standard Hepco, nous pouvons offrir des ensembles complets pour les applications comportant un ou plusieurs axes.

Un ensemble typique comporte des mouvements X et Y, et un mouvement vertical Z. Il sera livré avec tous les composants mécaniques nécessaires à l'ensemble de la structure.

Notre gamme de portiques avec options de liaison au sol permettent le positionnement de charges lourdes ou légères, à vitesse élevée ou réduite.

MCS – Système modulaire de construction de bâtis en aluminium

MFS – Barrières de sécurité pour machines

HGS – Portiques

HSS – Systèmes



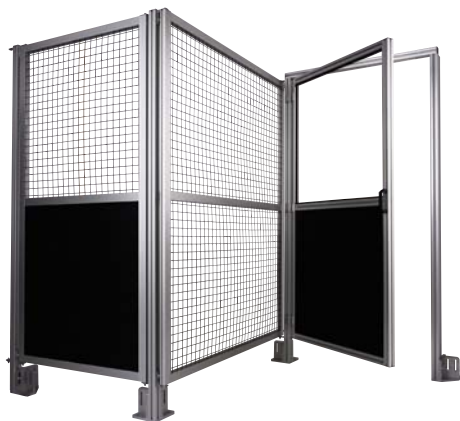
MCS est une gamme étendue de profilés, de composants d'assemblage (équerres, flexi-connecteurs) et d'accessoires pour la réalisation de châssis complets à partir des éléments, ou livrés en ensembles plats pour assemblage final rapide sur site. De plus, nous livrons des châssis complets étudiés pour votre application avec notre logiciel de dessin 3D. Les profilés aluminium sont une alternative économique aux bâtis mécanosoudés pour la construction de structures de machines, par le coût réduit du matériel, par la plus grande souplesse d'utilisation, et par le gain de temps de montage. Les barrières de sécurité peuvent être réalisées en utilisant les éléments de notre gamme MFS.

- Large gamme de profilés, avec rainures en T ou faces lisses
- Conception en 3D et réalisation de châssis sur demande
- Livraison en composants individuels, en ensembles plats ou entièrement assemblés
- Profilés compatibles pour le montage de guidages
- Barrières de sécurité pour protection de machines
- Gamme en constante évolution, nouveaux composants en développement



MFS

Barrières de sécurité pour machines



Les barrières de sécurité HepcoMotion sont entièrement compatibles avec notre gamme de profilés aluminium MCS, et permettent de réaliser des clôtures de protection économiques autour de machines, portiques, robots ou aires de stockage.

Ce matériel sans entretien est facile à assembler et a un prix de revient inférieur aux équivalents réalisés en acier mécanosoudé.

- Le service de conception assuré par Hepco permet la définition exacte du matériel avant commande
- Convient aux enceintes petites ou grandes
- Les profilés à rainure standard conviennent à plusieurs types de grillage ou de panneaux
- Les équerres d'assemblage permettent de former plusieurs angles entre panneaux - pas seulement 90°
- Les blocs supports acceptent des montants verticaux de 45 ou 45x90mm
- Les panneaux se fixent aux montants simplement par 2 vis
- Grillage de 3 ou 4mm, coloris au choix ou avec peinture époxy noire. Autres options sur demande
- Les rainures des profilés acceptent les panneaux jusqu'à une épaisseur de 8mm
- Agrafe spéciale de maintien avec ressort, évitant la vibration du grillage ou du panneau
- Livraison rapide

HGS

Portiques

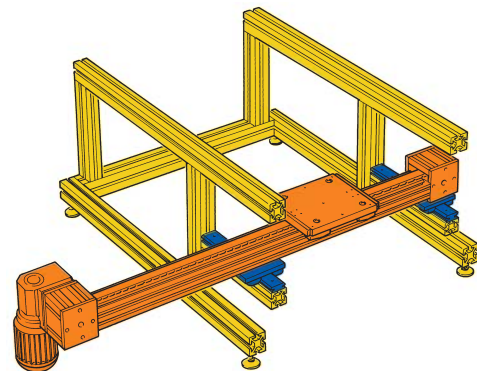


Les portiques HepcoMotion sont construits à partir de 4 produits : HDS2, HDLS, HDFS et HDCB, et constituent une gamme de solutions pour des charges lourdes ou légères. Plusieurs options sont proposées pour les ensembles XZ, les critères de choix étant la charge, la vitesse, la précision de positionnement et les conditions d'environnement. Les solutions d'entraînement sont la courroie, la vis à billes, et la crémaillère, avec en plus un axe télescopique utilisant la poutre HDS2 compacte pour les axes Z où la hauteur disponible est limitée. Nous fournissons les pieds en 3 modèles réalisés en tube acier carré de 200x200mm, avec platines de fixation. Les ensembles peuvent inclure les moteurs, chaînes à câbles, capteurs de fin de course, etc.

- Large gamme d'ensembles motorisés avec courroie, vis à billes ou crémaillère
- Systèmes de graissage intégrés pour les rails et galets, et pour les crémaillères
- Unités de forte capacité, nécessitant peu d'entretien
- Longueurs de 20 mètres couramment réalisées
- Pieds de portique adaptés à l'application et à l'espace disponible
- Capacité de levage 500kg de charge utile

HSS

Systèmes



Les systèmes complets de HepcoMotion apportent à l'utilisateur une réduction de temps d'étude et de montage en réalisant, à l'aide de nos produits, un ensemble complet. En plus des éléments mécaniques de guidage, ces systèmes comprennent toutes les pièces d'assemblage et le châssis, livrés soit complètement assemblés, soit démontés, prêts pour l'assemblage sur site. De nombreuses solutions standard sont disponibles pour répondre à des applications variées : manipulateurs, assemblage, mise à longueur, assemblage manuel, etc. Les produits couramment utilisés sont GV3, DLS, PRT, HDS2 et MCS, mais tous les produits de notre gamme peuvent entrer dans la construction d'une solution adaptée. Nous fournissons un dessin en 3D de la solution proposée, définissant clairement notre limite de fourniture.

- Solution complète, économisant le temps d'étude et de montage
- Éléments standard de qualité éprouvée
- Livraison en éléments à assembler, ou complètement assemblés
- Solutions présentées avec dessins 3D
- Longue durée de vie, sans incident

Axes de translation

(à courroie, à vis ou pneumatiques)

Pour l'utilisateur recherchant une unité complète entraînée par courroie, vis ou vérin pneumatique, cette gamme répond à toutes les applications, lourdement ou faiblement chargées, avec vitesse élevée ou lente.

L'entraînement par vis est utilisé si l'on recherche un positionnement précis; la courroie permet d'atteindre des vitesses de 8m/s, et répond donc aux applications les plus exigeantes. Les unités sont disponibles en version anti-corrosion, compatibles avec les applications agro-alimentaires.

Les axes de translation sont en général compatibles avec notre gamme de profilés aluminium MCS, et peuvent ainsi soit constituer l'ensemble d'une machine, soit être intégrés dans une structure d'un autre type.

Une solution complète intégrant des moteurs asynchrones, brushless ou pas-à-pas peut être proposée.

La gamme comprend aussi des unités adaptées aux applications de levage, par exemple pour les axes Z de manipulateurs.

SBD – Unité étanche à courroie

DLS – Unité de transmission et de positionnement

PDU2 – Unité de translation sur profilé

DAPDU2 – Unité de translation à double effet

BSP – Vis à billes "Premier"

HPS – Vérin sans tige guidé Powerslide 2

PSD120 – Unité à vis sur profilé

HDLs – Unité linéaire pour fortes charges

HDcs – Unité compacte à vis

SBD

Unité étanche à courroie



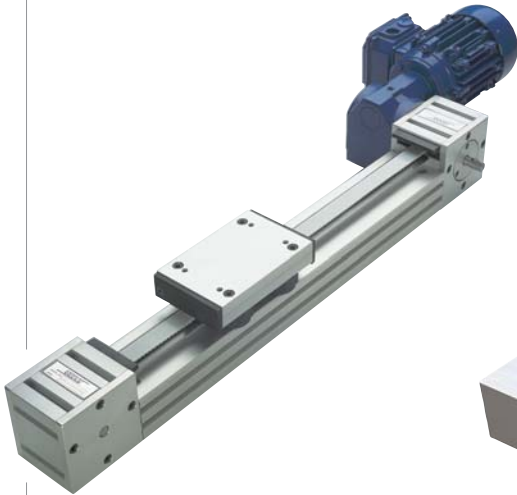
Les unités étanches à courroie, disponibles en version standard ou pour salle blanche, sont proposées en deux tailles, et offrent un niveau de performance et de capacité meilleur que celui d'autres unités de même taille.

Au coeur de l'unité est monté un guidage à recirculation de billes LBG avec cages, offrant une capacité améliorée sous un effort déporté, et une plus longue durée de vie pour les applications à cadence élevée.

- Deux tailles, d'encombrement réduit : SBD20-80 et SBD30-100 (80 et 100 sont la largeur du corps de l'unité)
- Le guidage et la courroie sont contenus dans un profilé aluminium rigide, muni d'une bande métallique de protection encastrée. La longueur du corps d'un seul tenant peut atteindre 6m, et plus par apairage
- La bande métallique ferme l'unité sur toute sa longueur, et exclut l'entrée de poussières et de copeaux
- Les unités sont proposées en version standard ou pour salle blanche
- Le boîtier moteur est disponible avec arbre sortant, ou arbre creux pour les applications en espace restreint
- Le plateau est amovible pour usinage, et comporte une came pour capteurs, orientable à volonté
- Les versions pour salle blanche sont homologuées par l'Institut Fraunhofer
- Le guidage est de type LBG, à recirculation de billes avec cages, à fonctionnement silencieux

DLS

Unité de transmission linéaire et de positionnement



Cet axe complet de la gamme HepcoMotion économisera des heures d'étude et de définition de matériel. Le système comprend des modules linéaires à courroie, un choix d'ensembles moteur asynchrone + variateur de fréquence, et une gamme de réducteurs planétaires destinés aux servomoteurs. Une unité transversale avec corps allégé est aussi proposée, ainsi que des arbres de liaison avec accouplements pour le montage d'unités en parallèle.

- Unités de toute longueur jusqu'à 8m en standard, et de longueur supérieure sur demande
- Rail trempé et rectifié
- Galets monobloc protégés par un boîtier : longue durée de vie, entretien minimum
- Courroie en polyuréthane avec armature acier : allongement minimum, capacité de vitesse élevée
- Fonctionnement silencieux et sans incident grâce au guidage sur profil en V
- Rainures en T sur le corps et les extrémités des unités, permettant la fixation facile des brides de fixation et des capteurs
- Platine de chariot amovible pour usinage
- Moteurs asynchrones et variateurs permettant un positionnement simple, et convenant à la plupart des applications
- Réducteurs planétaires se fixant directement sur l'unité, permettant un montage compact

PDU2

Unité de translation sur profilé



Les unités à courroie PDU2 donnent des performances exceptionnelles pour un prix attractif sans équivalent parmi les unités à courroie de taille comparable.

En fait, cette comparaison de taille avec d'autres produits est la seule possible, car PDU2 utilise la technologie révolutionnaire des roues en Herculane®, qui offre un meilleur niveau de performance en capacité, en vitesse et en faible frottement.

Conçue pour les applications de faible précision et de coût réduit, PDU2 a une durée de vie telle qu'elle dure souvent plus longtemps que la machine dans laquelle elle est intégrée.

- Technologie des roues Herculane® : faible frottement, bonne capacité de charge et longue durée de vie
- Unité de faible encombrement, prête à monter, longueur jusqu'à 6m
- Montage facile de moteurs pas-à-pas ou d'autres types
- Système de commande SmartDrive Taranis disponible pour applications simples ou multi-axes
- En cas de besoin, la courroie peut être déconnectée puis remise en place en quelques secondes
- Corps de l'unité en version lisse ou avec rainures. Version anti-corrosion disponible.

DAPDU2

Unité de translation à double effet



Solution simple et ingénieuse pour la fermeture de portes, ou la manutention de deux composants qui doivent être rapprochés pour une opération d'assemblage. L'unité DAPDU2 utilise les mêmes roues sans entretien en Herculane® que l'unité PDU2. Pour le guidage de portes, chaque vantail est normalement porté par deux chariots. Les chariots sont fixés à la courroie crantée et se déplacent symétriquement – le réglage de la courroie s'effectue facilement à l'extrémité de l'unité. Le système est conçu pour supporter des charges suspendues, et convient ainsi, avec son faible encombrement, à de nombreuses applications de portes coulissantes.

- Longueur de corps jusqu'à 6m
- Possibilité de plusieurs chariots pour portes larges
- Réglage facile de la courroie à une extrémité
- Platines d'accrochage plates ou en L
- Corps en profilé très résistant, avec rainures compatibles avec les profilés MCS
- Butoirs internes pour sécurité en fin de course

BSP

Vis à billes "Premier"



La gamme BSP comprend de nouveaux diamètres et pas de vis, pour répondre à une grande variété d'applications.

Des écrous DIN standard et des vis roulées, de diamètre 16 à 50mm, sont livrables dans des délais très compétitifs, suivant notre programme de livraison rapide.

Tous les écrous simples sont proposés sans jeu ou avec jeu contrôlé. Ils sont aussi disponibles avec des vis rectifiées.

Pour compléter la gamme, des vis à pas rapide et de série miniature sont proposées, la plus petite vis étant de diamètre 6mm. Toutes sont livrables avec extrémités usinées pour s'adapter aux paliers fixes et libres de la gamme; des usinages suivant plan sont aussi réalisables.

- Vis roulées dans les tailles les plus utilisées disponibles rapidement
- Vis roulées ou rectifiées, suivant la précision demandée par l'application
- Gamme standard d'écrous simples DIN
- Vis à pas rapide pour les applications à cadence rapide
- Vis miniature de Ø6 à Ø14mm, roulées ou rectifiées
- Usinage des extrémités pour paliers standard, ou suivant plan

HPS

Vérin sans tige guidé Powerslide-2



Cette unité prête à monter, largement utilisée dans l'industrie, associe la technique éprouvée des guidages HepcoMotion et une gamme étendue de vérins sans tige de qualité. L'ensemble obtenu est un axe de translation de forte capacité de charge et d'un faible poids. Facile à installer, HPS Powerslide-2 existe en 10 modèles, également disponibles en version anti-corrosion.

- Ensemble auto-porteur, facile à installer
- Accepte les ambiances agressives
- Accepte les efforts dans toutes les directions
- Galets protégés par des boîtiers : longue durée de vie, peu d'entretien
- Capteurs pour fins de course, ou pour détection en position intermédiaire
- Équerres pour fixation sur profilés MCS, ou autres profilés aluminium

PSD120

Unité à vis sur profilé

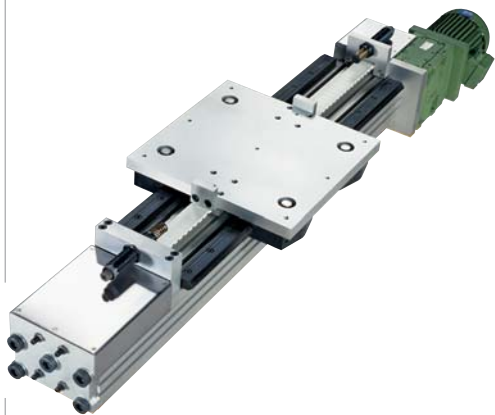


L'unité linéaire PSD120 peut être utilisée comme axe unique, ou dans un système multi-axes; elle est particulièrement utile comme axe Z. La technique utilisée est la même que dans l'unité à courroie PDU2 : des roues en Herculane® donnent un mouvement doux et demandent peu d'entretien. La vis d'entraînement et le guidage sont contenus dans le corps rigide de l'unité, et protégés par une bande métallique sur toute la longueur de l'unité. Cet ensemble économique est disponible en plusieurs longueurs standard, de 400mm à 1500mm, et avec plusieurs pas de vis. Le montage d'un moteur est facilité par une lanterne et un accouplement convenant à la plupart des moteurs. Les ensembles multi-axes peuvent être construits en utilisant les différentes platines d'assemblage proposées.

- Technique des roues Herculane® à faible frottement : capacité et durée de vie élevées
- Unité compacte, prête à monter, en longueurs standard de 400 à 1500mm, par incréments de 100mm
- Corps compact en aluminium, avec rainures en T compatibles avec les profilés MCS.
- Graissage de la vis par un orifice facilement accessible au bout de l'unité
- Bande de protection inox pour exclure les poussières
- Montage facile de nombreux types de moteur
- Assemblage XYZ facile à réaliser

HDLS

Unité linéaire
pour fortes charges



La vocation de l'unité HDLS est d'assurer le mouvement automatisé de charges lourdes, dans les environnements les plus agressifs. Cette unité utilise la forte poutre en aluminium du guidage HDS2, et bénéficie des qualités du guidage sur rails en V ; sans entretien, et capable de fonctionner dans les ambiances les plus difficiles. Votre unité HDLS, réalisée dans la version qui convient à votre application, est prête à monter.

- Poutre de forte capacité (4000kg)
- Transmission permettant une vitesse de 6m/s
- Technique de guidage sans entretien
- Motoréducteur en option : force d'entraînement pouvant dépasser 5kN
- Courroie avec armature acier : capacité jusqu'à 10kN
- Sélection de la version qui convient le mieux à votre application

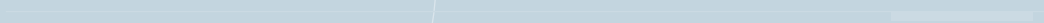
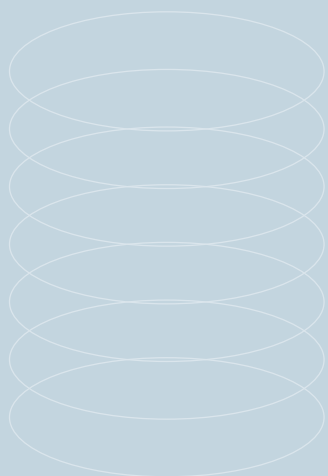
HDCS

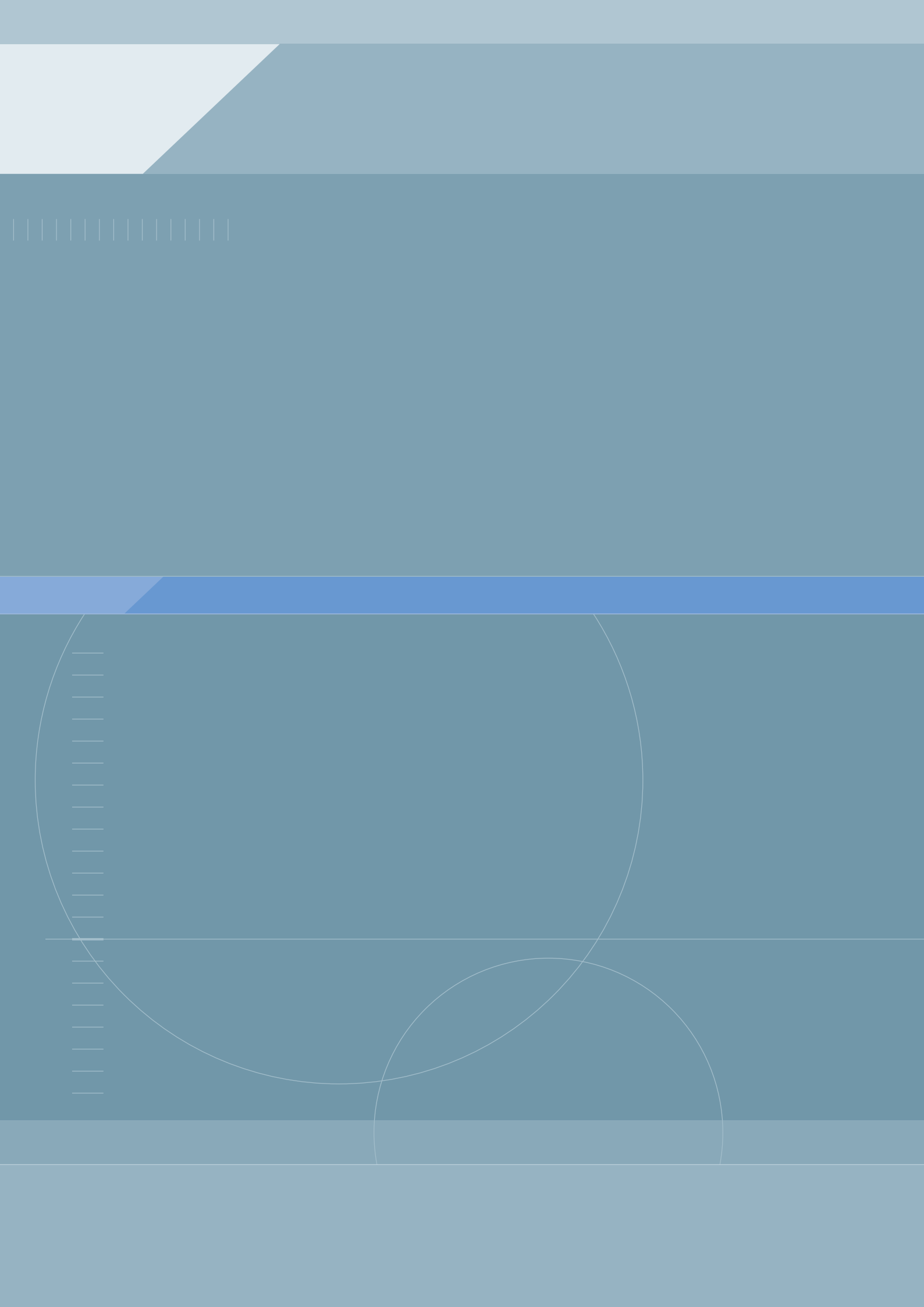
Unité compacte à vis



L'unité à vis compacte utilise la même poutre de haute rigidité que le système HDCB. L'évidement d'une des faces permet de loger la vis à billes sans perte d'espace, et la faible hauteur de l'ensemble contribue à réduire l'encombrement hors tout. L'unité peut fonctionner comme axe X, ou comme un axe Z, la poutre étant l'élément mobile et recevant un préhenseur à son extrémité. Les rails sont à bord simple, de la gamme HDS2, avec des galets de diamètre 64mm ou 95mm, suivant la capacité de charge voulue. Le graissage des rails est assuré par des boîtiers de graissage à grande autonomie, et un point de graissage est prévu pour la vis. La vis est de diamètre 25mm, avec un pas de 5mm ou 10mm. L'unité peut être munie de soufflets si nécessaire.

- Poutre de forte capacité et de faible encombrement
- Longueurs standard jusqu'à 2740mm
- La vis et l'écrou sans jeu permettent un positionnement précis
- Les rainures du corps sont compatibles avec les profilés MCS
- Galets de diamètre 64 ou 95mm, de forte capacité et de bonne rigidité
- Longue durée de vie grâce à la grande autonomie des boîtiers de graissage
- Orifice de graissage de la vis
- Soufflets en option
- Installation facile des capteurs de fin de course





HepcoMotion®
BP 87139
95055 Cergy Pontoise Cedex

Tél : +33 (0) 1 34 64 30 44
Fax : +33 (0) 1 34 64 33 88
E-mail : info.fr@hepcotion.com

CATALOGUE N° FPL 09 FR © 2009 Hepco Slide Systems Limited
Tous droits réservés par Hepco Slide Systems Limited, Tiverton, Devon EX16 6TG, Royaume-Uni
Reproduction totale ou partielle interdite sauf autorisation préalable de Hepco.
HepcoMotion® est la marque commerciale de Hepco Slide Systems Limited.

Secteurs industriels desservis :

Automobile	Manipulateurs
Mécanisation	Stockage automatisé
Instruments scientifiques	Manutention et levage
Assemblage électronique	Production de CD
Imprimerie	Animation cinématographique
Emballage	Robots de peinture
Industrie pharmaceutique	Soudage et découpe de profilés
Travaux ferroviaires	Fabrication et emballage alimentaires
Fabrication et manutention du papier	Appareils de laboratoire
Travail du bois	Cartonnages
Changement d'outils pour machines outils	Industrie du verre
Industrie nucléaire	Appareils médicaux
Découpe de pierre	Guichets automatiques
Embouteillage	Aviation et espace
Portes automatiques	Marquage et étiquetage
Fenêtres et volets	Appareils graphiques
Extraction pétrolière	Machines textiles