

# POLITIQUE QUALITÉ



Av. Gaston Cabannes - Z.I Pinel - 3327 Floirac  
Tel: 05 56 32 62 85 Fax: 05 56 86 69 41  
Mél : adefi.sas@orange.fr  
<http://www.adeфи-floirac.com/>

DEPUIS PLUS DE 25 ANS, ADEFI DÉVELOPPE ET  
DISTRIBUE DES SOLUTIONS D'EMBALLAGE DANS LE  
GRAND SUD-OUEST.



NOUS SÉLECTIONNONS LES MEILLEURS FABRICANTS,  
LEADER SUR LEUR MARCHÉ POUR VOUS PROPOSER DES  
PRODUITS ALIMENTAIRES DE QUALITÉ, EN COHÉRENCE  
AVEC VOTRE BESOIN.



NOS FOURNISSEURS SONT TOUS CERTIFIÉS SELON LES  
NORMES ISO 9001, IFS ET/OU BRC POUR GARANTIR LA  
PLUS GRANDE EXIGENCE LORS DU PROCÉDÉ DE  
FABRICATION.



NOTRE SYSTÈME DE TRAÇABILITÉ ASSURE UNE  
PARFAITE CONTINUITÉ DU CONTRÔLE DE NOS PRODUITS.



NOTRE ÉQUIPE SE TIENT INFORMÉE DE L'ÉVOLUTION  
TECHNOLOGIQUE DE NOS PRODUITS.



À L'ÉCOUTE ET RÉACTIFS À VOS DEMANDES, NOUS  
INTERVENONS LE PLUS VITE POSSIBLE EN CAS DE  
NÉCESSITÉ.



# SACS ET SACHETS SOUS VIDE



Av. Gaston Cabannes - Z.I Pinel - 3327 Floirac  
Tel: 05 56 32 62 85 Fax: 05 56 86 69 41  
Mél : adefi.sas@orange.fr  
<http://www.adeфи-floirac.com/>

Notre équipe s'engage à *déterminer avec vous*

la meilleure solution pour valoriser vos produits et répondre à vos exigences



## Les Consommables

### ➤ Sacs rétractables et sachets non rétractables sous vide

Solution simple pour assurer la **présentation**, la **conservation** et la **cuisson sous vide** des produits

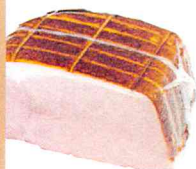
#### Une gamme conservation

- Plus de **20 formats** et **4 épaisseurs** - rétractable ou non rétractable
- Sacs Cryovac BB3050 ; sachets PA/PE



#### Une gamme cuisson

- Plus de **15 formats** et **3 épaisseurs** - rétractable ou non rétractable
- Sacs Cryovac CN300 ; NOP 101 estampillés «cuisson» ; sachets Linpac



#### Une gamme cuisson et longue conservation

- Sachets SIOX ; sachets aluminium

#### Personnalisation optimale et qualité visuelle exceptionnelle !

- Sachets imprimables, vichy, métallisés, aluminisés
- Sacs rétractables : épousent et donnent une forme aux produits et évitent les exsudats



➤ Pour une offre complète, pensez aux plaques cartons métallisés et aux toiles boneguard

🕒 Livraison sous 48h

✅ Large stock disponible



## Les Machines

### ➤ Machines sous vide Multivac 1 ou 2 cloches



- Construction en inox : robustesse, qualité et durabilité
- Réglage exact du vide et du temps de soudure
- Système de soudure haute pression



➤ Pour une offre complète, pensez au bac de rétraction

Installation et mise en service  
des machines

Service Après Vente  
Entretien / Dépannage

Location d'équipements



# BARQUETTES ET OPERCULAGE



Av. Gaston Cabannes - Z.I Pinel - 3327 Floirac  
Tel: 05 56 32 62 85 Fax: 05 56 86 69 41  
Mél : adefi.sas@orange.fr  
<http://www.adeфи-floirac.com/>



Notre équipe s'engage à **déterminer avec vous**

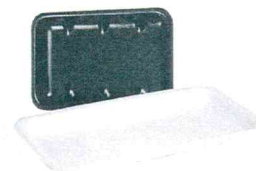
la meilleure solution pour valoriser vos produits et répondre à vos **exigences**



## Les Consommables

### ➤ Barquettes et films d'operculage alimentaires

De nombreux formats et laizes disponibles



#### Une gamme conservation

- Barquettes polystyrène expansé : **operculables** ou **non operculables**
- Barquettes rigides haute barrière à l'oxygène permettant une longue durée de conservation
- Film d'operculage : agent soudant PE ou PP, anti buée, pelable,....



#### Une gamme cuisson

- Barquettes et film d'operculage adaptés à la cuisson
- Barquettes SKIN : pour une mise en valeur optimale de vos produits



#### Une gamme cuisson et longue conservation (conserves souple)

- Barquettes haute barrière à l'oxygène : PP/EVOH/PP
- Film d'operculage haute barrière : SIOX, aluminium,....



### ➤ Nous consulter pour développer une barquette personnalisée

🕒 Livraison sous 48h

✅ Large stock disponible



## Les Machines

### ➤ Operculeuse semi-automatique Multivac



- Construction en inox : robustesse, qualité et durabilité
- Une polyvalence adaptée à toutes les applications
- Réglage exact du vide et du temps de soudure
- Système de soudure haute pression



Installation et mise en service  
des machines

Service Après Vente  
Entretien / Dépannage

Location d'équipements



# FILMS POUR PALETTES



Av. Gaston Cabannes - Z.I Pinel - 3327 Floirac  
Tel: 05 56 32 62 85 Fax: 05 56 86 69 41  
Mél : adefi.sas@orange.fr  
<http://www.adefi-floirac.com/>



Notre équipe s'engage à déterminer avec vous

la meilleure solution pour valoriser vos produits et répondre à vos exigences



## Les Consommables



### ➤ Films étirables CAST 17 ou 23 microns - Manuel ou Automatique

- Stabilité pendant le transport et le stockage : intérieur collant, extérieur glissant
- Protège contre le vol, la perforation, la poussière, l'humidité, la salissure,....
- Une offre variée : transparents ou opaques (Noir/Blanc)  
Personnalisation du film à votre nom,....



### ➤ Films préétirés soufflés 7 ou 9 microns - Manuel ou Automatique

Jusqu'à 50% d'emballage en moins !

- 20 à 30% d'économies sur votre budget !
- Assure une parfaite régularité du filmage
- Bon filmage même avec machine ancienne
- Réduction de la quantité d'emballage utilisée

Exemple comparatif *		
Caractéristiques	Film étirable automatique CAST (Tx étirement 10%)	Film préétiré soufflé
Epaisseur	23 microns	9 microns
Nombre de palettes filmées	26	81

\* selon la configuration de la palette et le type de chargement

**Economisez 25% !**



➤ Pour une Offre Complète, nous proposons également des coiffes pour palettes, feuilards et strapping

🕒 Livraison sous 48h

✅ Large stock disponible



## Les Machines

### ➤ ADEFI vous propose une gamme de Filmeuses de Palettes

Pour films étirables et préétirés

SIAT

- Très simple d'utilisation
- Conception moderne et silencieuse
- Productivité accrue et prévient des TMS



Installation et mise en service  
des machines

Service Après Vente  
Entretien / Dépannage

Location d'équipements



# ADHESIFS



Av. Gaston Cabannes - Z.I Pinel - 3327 Floirac  
Tel: 05 56 32 62 85 Fax: 05 56 86 69 41  
Mél : adefi.sas@orange.fr  
<http://www.ade-fi-floirac.com/>



Notre équipe s'engage à déterminer avec vous

la meilleure solution pour valoriser vos produits et répondre à vos exigences



## Les Consommables



Pour fermer et protéger vos envois

➤ Adhésifs adaptés en fonction de vos besoins : 3M - TESA

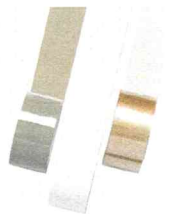
*Suivant les conditions de stockage de vos cartons*

- Manuel (100m) ou automatique (grande longueur)
- Support : PP ou PVC
- Masse adhésive : hot melt, acrylique ou solvant



*Pour une personnalisation maximum !*

- Plusieurs coloris : blanc, havane, transparent
- Possibilité d'impression sur l'adhésif : standard ou personnalisée



➤ Pour une offre complète, nous proposons également des dévidoirs

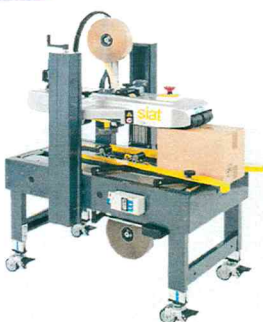


🕒 Livraison sous 48h

✅ Large stock disponible



## Les Machines



➤ Scotcheuses semi auto et auto  
3M et SIAT

- Réglage largeur et hauteur avec poignées  
(temps 30")



Installation et mise en service  
des machines

Service Après Vente  
Entretien / Dépannage

Location d'équipements



# FILMS RETRACTABLES



Av. Gaston Cabannes - Z.I Pinel - 3327 Floirac  
Tél: 05 56 32 62 85 Fax: 05 56 86 69 41  
Mél : adefi.sas@orange.fr  
<http://www.adefi-floirac.com/>



Notre équipe s'engage à déterminer avec vous

la meilleure solution pour valoriser vos produits et répondre à vos exigences



## Les Consommables

Pour protéger, présenter et préserver vos produits avec une **qualité incomparable**

➤ Films rétractables multi couches Cryovac IMPACT - D955 - OPTI 900

8 à 25 microns - Laize de 255 à 800mm - Dossé ou à plat



**Solution polyvalente pour de nombreux produits**

- Produits lourds, groupés, ou de formes irrégulières
- Apte au contact alimentaire direct
- Option anti buée



**Personnalisation et qualité visuelle exceptionnelle !**

Pour mettre en valeur et communiquer sur votre marque

- Brillance et transparence
- Film imprimable



🕒 Livraison sous 48h

✅ Large stock disponible



## Les Machines



➤ Soudeuses en "L" compactes avec tunnel de rétraction intégré

- Facile à utiliser
- Thermostat électronique précis
- Matériel mobile monté sur roulettes



Installation et mise en service des machines

Service Après Vente  
Entretien / Dépannage

Location d'équipements



# HOUSES POUR PALETTES



Av. Gaston Cabannes - Z.I Pinel - 3327 Floirac  
Tel: 05 56 32 62 85 Fax: 05 56 86 69 41  
Mél : adefi.sas@orange.fr  
<http://www.ade-fi-floirac.com/>



Notre équipe s'engage à déterminer avec vous

la meilleure solution pour valoriser vos produits et répondre à vos exigences



## Les Consommables

➤ Protection complète, uniforme de votre palette

Recommandées pour les charges de formes irrégulières, lourdes et de valeur

### Inviolabilité du produit !

- Protection efficace contre le vol
- Haute résistance à la perforation
- Imperméabilité de la palette
- Protège de la poussière, l'humidité, la salissure,....



### Pour une personnalisation maximum !

- Houses transparentes ou opaques

🕒 Livraison sous 48h

✅ Large stock disponible



## Les Machines

Pour garantir un maintien parfait de la housse par rétraction

➤ ADEFI vous propose le **Pistolet rétractable RIPACK 2200**



### Utilisation simple

- Allumage quasiment instantané
- Léger et ergonomique

### Sécurité renforcée

- Buse froide en cours et après utilisation
- En cas de rupture le gaz est totalement coupé

Installation et mise en service  
des machines

Service Après Vente  
Entretien / Dépannage

Location d'équipements