

Profil groupe Officine Maccaferri

Depuis 130 ans, Maccaferri conçoit, développe et commercialise des solutions techniques dans le domaine des travaux publics. La société emploie des produits sophistiqués et de qualité certifiés tels que les grillages acier à maille hexagonale, les géosynthétiques, les fibres à béton, fils d'acier, sur les cinq continents.

Le siège des Officine Maccaferri est basé à Bologne (Italie).. La société est présente dans presque 100 pays à travers le monde et emploie près de 2181 personnes.

Officine Maccaferri est une société privée et fait partie du groupe industriel Maccaferri. La SECI, la holding du groupe regroupe diverses activités dans les domaines de la mécanique, de la construction, de l'industrie alimentaire, de l'énergie et de l'immobilier avec un chiffre d'affaires annuel total de plus d'1.2 milliard d'euros avec plus de 4500 employés (2008).



Pour plus d'informations sur le groupe Maccaferri, visitez notre site sur:

<http://www.maccaferri.com>

Secteur d'activité

Environnement

Solutions

Géotechnique, hydraulique et contrôle de l'érosion, ouvrages de soutènement, aménagement hydraulique fluviales, maritime et offshore, aménagements paysagers et architecturaux, centre d'enfouissement technique, ouvrage d'urgence, drainage, filtration et séparation.

Produits

Produits en grillage acier double torsion à maille hexagonale (Gabions, Matelas Reno, grillage, Terramesh..), géosynthétiques et géogrilles..

Secteur d'activité

Ingénierie structurelle

Solutions

Fibres de renfort pour béton, dallage, tunnel, préfabrication

Produits

Wirand, fibres en fils d'acier tréfilés, fibres polypropylènes, fibres fraisées

Secteur d'activité

Renfort routier

Solutions

Couche de roulement et couche de forme

Produits

Roadmesh.

Secteur d'activité

Secteur maritime

Solutions

Réhabilitation de dunes, barrière brise-lame engraissement des plages, aménagement quais et marina, protection et ancrage des pipelines subaquatiques, désensablement..

Produits

Mactube, Macbag, Géotextile maritime, matelas lestés, Sarmac, sable industriel et d'engraisement

Secteur d'activité

Fil

Solutions

Fil pour usage agricole et usage industriel.

Produits

Zinc, Galfan et revêtement plastique des fils d'acier.

Secteur d'activité

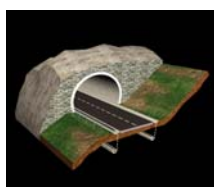
Clôture

Solutions

Grillage pour clôture, systèmes pour clôture préfabriquées

Produits

Clôture en grillage acier



Maccaferri dans le monde



Notre production est organisée comme suit:

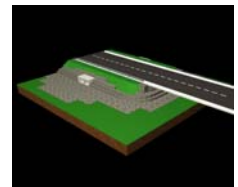
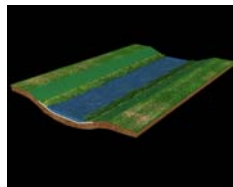
Europe: huit unités industrielles (Italie (2), France, Slovaquie, Russie (2), Royaume-Uni, Espagne)

Amérique du nord: deux unités sur 2 pays (USA- Mexique)

Amérique latine: six unités (Brésil (3), Pérou, Argentine, Costa Rica)

Asie: sept unités (Indonésie, Malaisie, Chine(2), Népal, Corée, Inde)

Afrique: une implantation (Afrique du Sud)



Mission

La recherche, la conception et le développement de solutions techniques élaborées afin de répondre aux problèmes du marché des travaux publics et plus particulièrement au contrôle de l'érosion et renforcement des sols. Voilà le challenge du groupe Maccaferri. Un engagement à chaque étape de son activité, depuis la conception d'un ouvrage jusqu'à sa mise en œuvre toujours dans le respect de l'équilibre environnemental.

Structure

L'organisation de Officine Maccaferri facilite l'innovation de ses entreprises dans le monde entier, pour développer et adapter des solutions en réponse aux besoins du client et offrir les meilleures propositions et innovations techniques sur le marché. Nous concevons notre organisation de manière globale et locale en même temps. Cela peut paraître paradoxale, mais nous pensons que ce challenge est la clef de notre succès.

Les Officine Maccaferri comprennent 50 filiales qui conçoivent, développent et commercialisent nos solutions. Les filiales sont chargées de promouvoir nos solutions / produits innovants afin d'accroître notre position sur le marché. De plus, nous travaillons en collaboration avec des agents et distributeurs dans le monde entier pour couvrir totalement le territoire.

Environnement

basé sur le développement et la recherche de solutions pour les ouvrages hydrauliques (protection des fleuves, rivières, barrages..) la protection contre les chutes de pierres, les ouvrages de soutènement, la lutte contre les érosions superficielles et centre d'enfouissement technique.

Ingénierie structurelle

basé sur le développement et la recherche de solutions pour les dallages, plateformes routières et autoroutières, tunnels.

Renfort routier

basé sur le développement et la recherche de solutions pour la durabilité et la sécurité des renforts routiers.

Fil

basé sur le développement et la recherche de solutions pour la durabilité avec des revêtements toujours plus élaborés et sophistiqués.

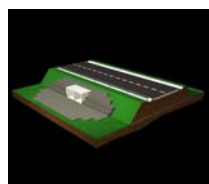
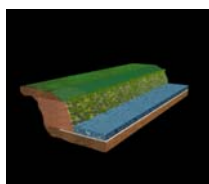
Matière première

basé sur le développement et la recherche de solutions pour les besoins de tous les consommateurs.



Les fonctions corporate couvrent deux principales zones :

- 1) **Recherche et Développement** de l'activité pour créer et développer des produits /solutions avancées
- 2) **Coordination des filiales** au travers de supports techniques et un encadrement, des ressources humaines, reporting financier, information technologique et relations externes.



OM - Données financières du groupe

En 2008, le groupe Officine Maccaferri présente un chiffre d'affaires net consolidé de 348 millions d'euros.

