



Lindab Rainline™

Système de drainage de toiture Lindab

Une solution claire comme de l'eau



Le système plein de couleurs

Le système de drainage de toiture Lindab Rainline est disponible en huit coloris différents. Vous pouvez facilement les mélanger et les assortir pour compléter de manière discrète le coloris de votre maison ou pour créer d'audacieux accents de couleur.

Pourquoi ne pas choisir des tuyaux de drainage rouge foncé sur une façade de stuc blanc ? Ou monter de luxueux tuyaux de couleur cuivre métallisé sur un mur en pierre gris ? Ou pourquoi ne pas mélanger des gouttières rouge brique et des tuyaux blancs pour se marier avec les couleurs du toit et des menuiseries ?

Toutes les transformations sont possibles. Le choix vous appartient.

Lindab Rainline en bref

- résistant et flexible
- une gamme de composants complète
- facile à installer
- montage encliquetable
- une variété de coloris







19

Le système de qualité supérieure

Lindab Rainline est le système de drainage de toiture qui offre la meilleure qualité en termes de durabilité, flexibilité et facilité d'installation.

Il est été développé par des professionnels pour des professionnels. Et, au fil des années, il est devenu le premier choix. L'une des raisons est que Lindab Rainline offre d'excellentes qualités de résistance à l'usure qui garantissent une efficacité sans rouille ni fuites pendant des dizaines d'années.

Résistant comme l'acier

L'acier est un matériau résistant, polyvalent et durable mais il doit être traité de manière professionnelle. Lindab achète plus de 200 000 tonnes de plaques d'acier tous les ans (ce qui équivaut à la quantité nécessaire à la fabrication d'environ un demi-million de voitures). Notre expérience n'est plus à démontrer.

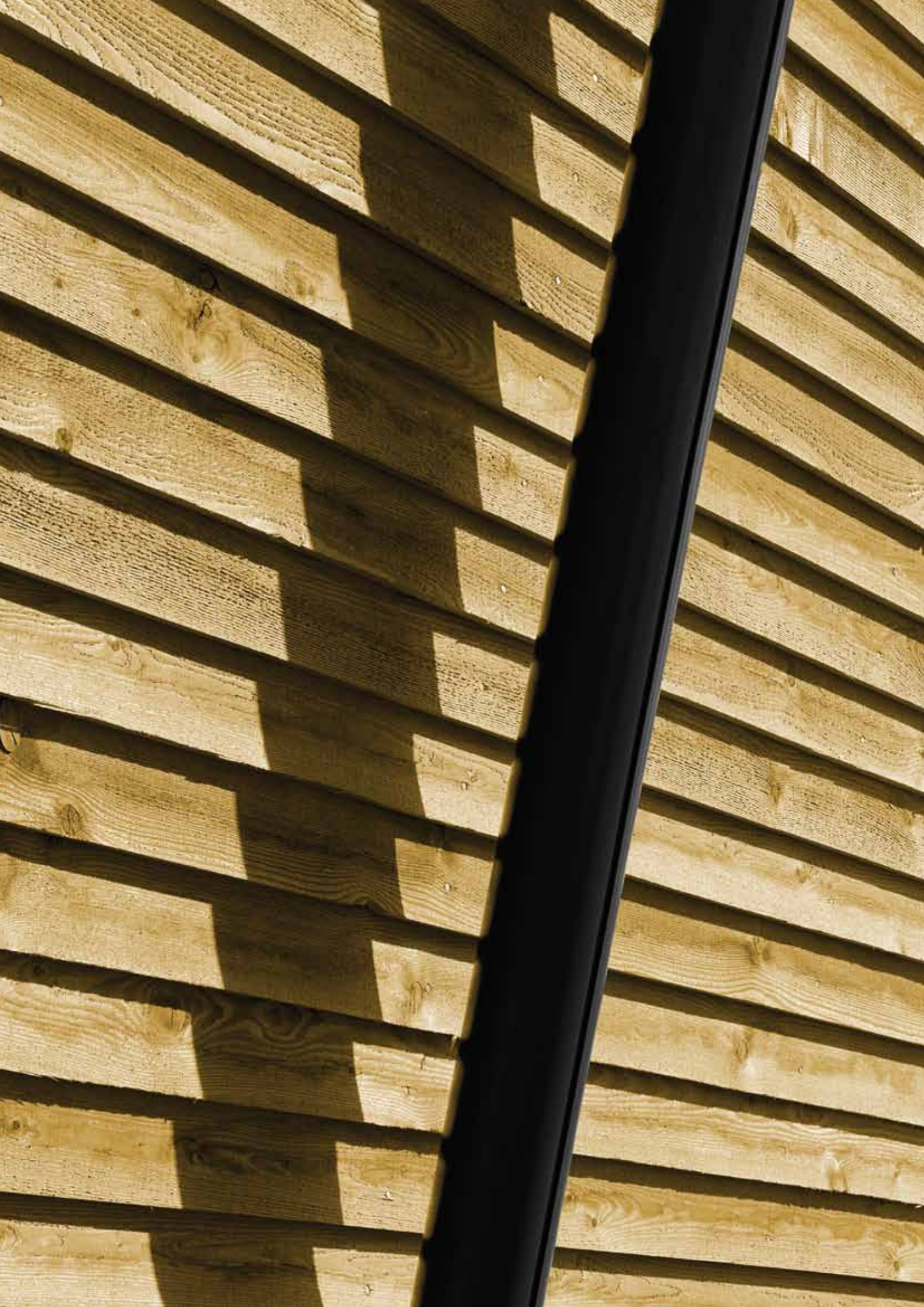
L'acier est fait pour durer

L'acier est le matériau idéal pour les systèmes de drainage de toiture. Plus léger que la fonte, il présente un mouvement thermique minimal par rapport au plastique (qui se déplace, se fissure et fuit) et est moins cher que l'aluminium moulé.

Revêtement galvanisé de l'acier

Pour être protégé à long terme contre la corrosion, l'acier est revêtu de 275 g de zinc par m². Ce revêtement galvanisé est bien sûr auto-réparant et toute rayure ou coupure est automatiquement remplie par des ions de zinc, qui se déplacent pour recouvrir l'acier à nu.













Le système astucieux

Grâce à sa conception astucieuse, Lindab Rainline est devenu le système de drainage de toiture préféré de nombreux couvreurs. Son adaptation de précision unique et sa qualité globale garantissent une installation rapide et une fonctionnalité élevée pendant des dizaines d'années.

Grâce à plusieurs dimensions de gouttières et de tuyaux de descente et à une large gamme de composants, ce système offre des solutions pour tous les types de bâtiments, grands ou petits, classiques ou contemporains. En fait, une fois monté, un système Lindab Rainline n'a aucune raison d'être remplacé – sauf si vous souhaitez renouveler l'apparence de votre maison avec un nouveau coloris.

Montage encliquetable supérieur

Tous les composants du système Lindab Rainline ont été conçus et fabriqués conformément aux normes les plus élevées et aux tolérances les plus étroites. Le résultat est un système dont toutes les pièces s'imbriquent les unes dans les autres pour une adaptation parfaite.

Conforme aux normes existantes

Lindab Rainline est le résultat de la longue expérience acquise par les couvreurs et artisans de nombreux pays. Il est conforme aux normes européennes existantes.

De bons conseils pour les architectes et ingénieurs

En plus des composants matériels, Lindab Rainline propose une abondance de documents, conseils et outils logiciels pour les installateurs comme pour les architectes, ingénieurs et consultants.

Des solutions qui améliorent le résultat global



Un crochet astucieux

Ce crochet peut être adapté à toutes les pentes de toit. Robuste, il est pourtant extrêmement facile à monter.



Embouts

Ces embouts comportent une étanchéité intégrée sous forme d'un tube EPDM. Ils sont entièrement réversibles, c'est-à-dire qu'une même unité peut s'adapter à l'extrémité gauche ou droite d'une gouttière. Et ils se montent facilement, à l'aide d'une seule pression ferme.



Collier de tuyau

Ce collier, constitué d'une seule pièce de tôle d'acier, maintient solidement le tuyau. Il ne nécessite aucun accessoire risquant d'être perdu ou mal positionné.



Jonction de gouttière

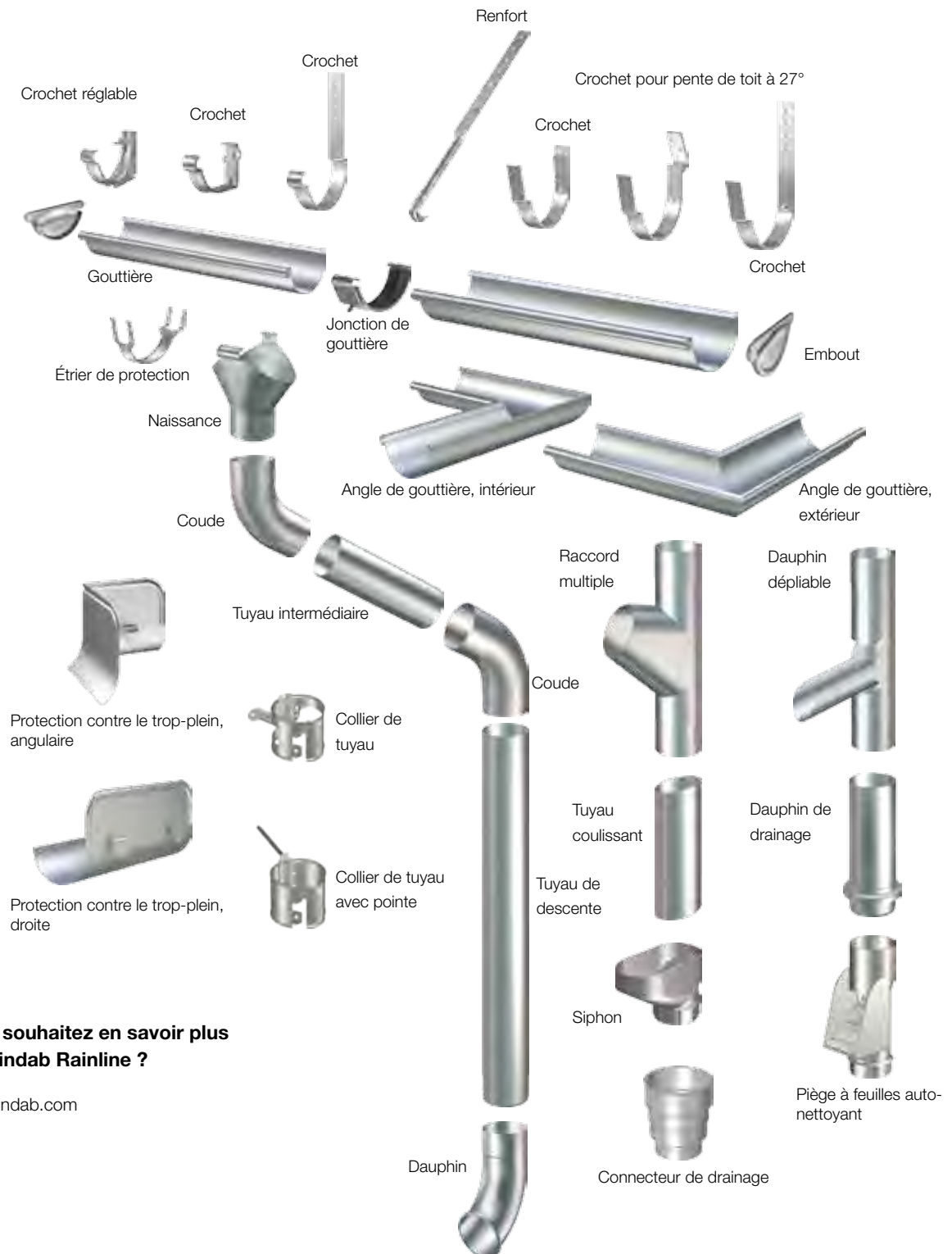
Ces jonctions sont faciles à monter et créent des raccords solides et durables dans le temps. Leur étanchéité est garantie grâce à un joint EPDM longue durée.



Naissance

Cette naissance polyvalente présente un montage encliquetable en une seule prise qui garantit une adaptation parfaite sur la forme semi-circulaire de la gouttière. Elle peut être montée sur une gouttière déjà en place.

Une gamme de composants complète



Vous souhaitez en savoir plus sur Lindab Rainline ?

www.lindab.com

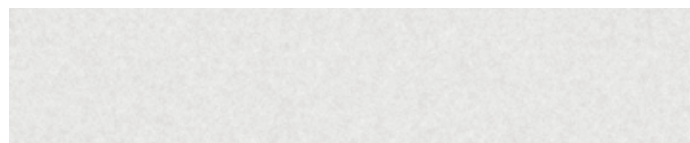
Peinture polyester garnissante extrêmement résistante

Blanc antique	
Noir	
Anthracite métallisé	
Argent métallisé	
Gris ardoise	
Marron	
Cuivre métallisé	
Rouge tuile	
Rouge foncé	
Vert sapin	

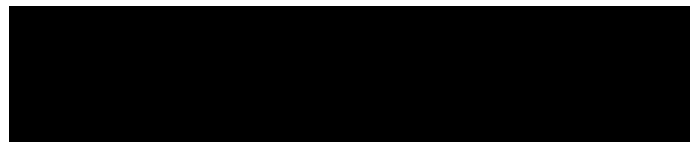
Le système Lindab Rainline est disponible en dix coloris différents. Tous sont traités contre les intempéries à l'aide d'une peinture extrêmement résistante et présentent une finition élégante et attrayante.

Peinture polyester garnissante extrêmement résistante

Blanc antique



Noir



Anthracite métallisé



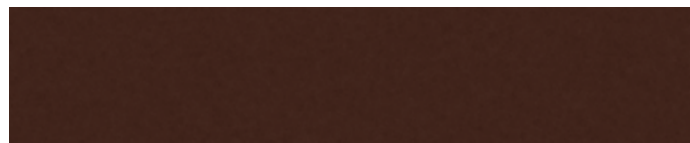
Argent métallisé



Gris ardoise



Marron



Cuivre métallisé



Rouge tuile



Rouge foncé



Vert sapin



Le système Lindab Rainline est disponible en dix coloris différents. Tous sont traités contre les intempéries à l'aide d'une peinture extrêmement résistante et présentent une finition élégante et attrayante.



Lindab Building Components est une division commerciale du Groupe Lindab qui développe, fabrique et commercialise des solutions économiques et esthétiques en acier et en tôle pour l'industrie du bâtiment.

Nous proposons une large gamme de composants et de systèmes pour tous les types d'habitations ainsi que pour les bâtiments commerciaux et industriels.

Lindab Building Components est représenté dans plus de 30 pays dans toute l'Europe. Notre siège social est situé à Förslöv, dans le sud de la Suède.



Lindab Profile

SE-269 82 Båstad
Téléphone +46 (0)431 850 00
www.lindab.com