

**schneider**



**schneider**

Schneider · Transport- und Lagerbehälter e.K.  
Raiffeisenstraße 24 · 35236 Breidenbach-Oberdielen · Germany · Tel.: +49 (0) 64 65 / 91 48-0  
Fax: +49 (0) 64 65 / 91 48-15+16 · [www.schneider-logistics.de](http://www.schneider-logistics.de) · [info@schneider-logistics.de](mailto:info@schneider-logistics.de)

Verkaufsbüros:

Belgien: [info@schneider-logistics.be](mailto:info@schneider-logistics.be)

Frankreich: [info@schneider-logistics.fr](mailto:info@schneider-logistics.fr)

Niederlande: [info@schneider-logistics.nl](mailto:info@schneider-logistics.nl)

schneider

# Nous réalisons tous vos projets.

Nous développons et construisons des systèmes de stockage et de transport.

La société Schneider Transport- und Lagerbehälter est une entreprise de taille moyenne qui a son siège dans le Land de Hesse et possède un autre site de production en Europe de l'Est. Nous employons au total plus de 250 collaborateurs. Depuis déjà plus de quarante ans, nous sommes spécialisés dans la construction et la production de systèmes de transport et de stockage individuels. Dans nos différents secteurs de production, nous mettons en œuvre nos compétences à votre avantage, sur mesure:

## • Porte-charges spéciaux

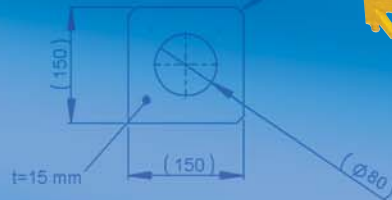
Grâce à l'utilisation de la dernière version disponible de Solid Works et à la construction des prototypes et des petites séries dans notre usine mère, vous obtenez très rapidement des porte-charges répondant spécifiquement à vos besoins. La fabrication dans notre usine annexe implantée en Europe de l'Est réduit vos coûts d'investissement en logistique.

## • Châssis standard

Notre fabrication automatisée et la livraison effectuée avec nos propres camions évitent les périodes d'immobilisation dans le déroulement de votre production – que vous achetiez ou que vous louiez. Les plus grands constructeurs automobiles allemands font confiance à notre excellent service livraison.

Testez notre concept et faites confiance à notre longue expérience comme à notre force d'innovation technique.

**schneider**



De firma Schneider Transport- und Lagerbehälter is een bedrijf met twee vestigingen: het hoofdkantoor in Breidenbach Duitsland en een productievestiging in Oost-Europa. In totaal werken bij ons meer dan 250 medewerkers. Sinds meer dan 40 jaar zijn wij gespecialiseerd in de ontwikkeling en productie van individuele transport- en opslag- c.q. magazijnsystemen. Bij onze afzonderlijke productseries brengen wij onze kennis en ervaring geheel op maat en in uw voordeel in de praktijk:

## • Speciale ladingdragers

Door het gebruik van de meest recente versie van Solid Works en de bouw van prototypes en kleine series in onze hoofdvestiging krijgt u zo snel mogelijk en op uw wensen toegesneden ladingdragers. De productie in onze Oost-Europese productievestiging minimaliseert uw logistieke investeringskosten.

## • Standaardframes

Onze geautomatiseerde productie en de levering met onze eigen vrachtwagens voorkomen stilstandtijden in uw productieproces – of u nu koopt of huurt.



De grootste Duitse autofabrikanten vertrouwen op onze uitstekende leverings-service.

Test ons concept en laat u verrassen door onze jarenlange ervaring en ons technisch innovatief vermogen.

# De weg is ons doel.

Wij ontwikkelen en bouwen opslag en transportsystemen.

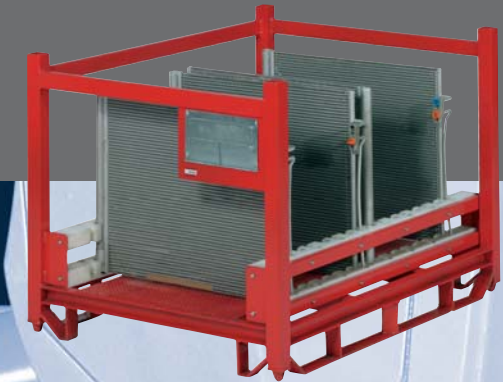


# schneider - Porte-charges spéciaux

Pour que votre production se déroule sans problèmes.

Pour nos porte-charges spéciaux, nous garantissons des solutions flexibles et bon marché avec une qualité élevée et constante grâce.

- au respect de toutes les normes de qualité et industrielles selon DIN EN ISO 9001: 2000
- au développement rapide de prototypes avec le système de CAO Solid Works; des interfaces avec les principaux systèmes de CAO
- au développement, à la construction de prototypes et la fabrication de petites séries sous le même toit, en Allemagne
- à la responsabilité globale et à l'impact direct sur les processus, même pour les grandes séries
- à la mise au point et à la réalisation de solutions de transformation bon marché



Wij bieden voor onze speciale ladingdragers flexibele en rendabele oplossingen bij continu hoge kwaliteit door:

- Naleving van alle kwaliteits- en industriële normen volgens DIN EN ISO 9001:2000
- Snelle ontwikkeling van prototypes met het CAD-systeem Solid Works; interfaces naar de belangrijkste CAD-systemen
- Ontwikkeling, productie van proef-exemplaren en kleine series onder één dak in Duitsland
- Totale verantwoordelijkheid en directe procesbeïnvloeding ook bij grote series
- Ontwikkeling en uitvoering van goedkope ombouwoplossingen

## schneider - Speciale ladingdragers.

Opdat uw productie soepel loopt.



Châssis de transport pour

### Colonne B d'automobile

avec barres de logement lasérisées



Transportframe voor

### B-zuil van personen- autos

met laserbehandelde draagbalken

Châssis de transport pour

### Ventilateur de camion

practicable et repliable



Transportframe voor

### koelventilatoren van vrachtwagens

betreedbaar en inklapbaar

### Châssis pour transport de verre

une possibilité simple et efficace pour le transport  
et le stockage de vitres



### Glastransportframe

eenvoudige en efficiënte mogelijkheid voor het  
transporteren en opslaan van glasplaten



Châssis de transport et de stockage pour

### Pièces avant

avec bras d'appui renforcés et barres de  
logement en polyuréthane, praticable

### Transport- en opslagframe voor front-endeelen

met versterkte draagarmen en poly-  
ethaan-draagbalken, betreedbaar



Châssis de transport pour

### Pare-brises d'automobile

Transportframe voor

### autoruiten

### Châssis de transport pour Habillage intérieur de porte

longue durée de vie, utilisation universelle; des  
inserts spéciaux en plastique empêchent tout  
endommagement des marchandises transportées;  
sans poussière car complètement verrouillable



### Transportframe voor deurbinnenbekleding

duurzaam en universeel toepasbaar;  
beschadigingen van het transportgoed worden  
door speciale kunststofinzetstukken vermeden;  
geheel afsluitbaar en dus stofvrij



Châssis de transport pour  
**Modules lève-glace**

fermeture hors poussière, serrage de toutes les pièces par verrouillage central, stockage très compact

Frame voor het transport van  
**raamhendelmodules**

Stofvrij afsluitbaar, vastklemmen van alle delen middels centrale sluiting, hoge pakdichtheid



Châssis de transport pour  
**Spoiler**

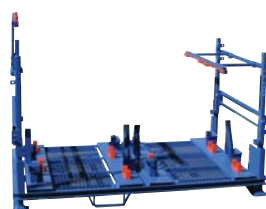
Protection contre les rayures grâce au revêtement en mousse

Transportframe voor  
**spoilers**

Bescherming tegen krassen door schuimstofbekleding

Châssis de transport pour  
**Groupes radiateur d'automobile**

Transportframe voor  
**koeleenheden van personenauto's**



Châssis de transport pour **Joints de porte d'automobile**

Transport et stockage hors poussière et sans risque d'endommagement grâce à des barres crantées à cotes précises et à un couvercle plastique à fermeture hermétique

Transportframe voor  
**autodeurafdichtingen**

stof- en beschadigingsvrij transport en opslag door precies passende tandstrips en exact sluitende kunststofdeksel

Châssis de transport pour  
**Condensateurs de climatisation**

avec barres PE fraisées pour loger les pièces sans jeu

Transportframe voor  
**airco-condensatoren**

met gefreesde PE-balken voor de spelingsvrije opname van de last



**Châssis porteur pour moteur**

Châssis porteur à forte capacité de charge pour moteurs de camion, compatible transporteurs à rouleaux, fixation rapide des moteurs par fermeture excentrique.

**Motordraagframe**

zeer sterk belastbaar draagframe voor vrachtwagenmotoren, geschikt voor de rollenbaan, snelle bevestiging van de motoren door excentrische sluitingen.

### Châssis pour arbres d'essieu

Châssis robuste pour le logement d'arbres d'essieu, grande précision de fabrication pour le prélèvement par robot, protection optimale par des barres en plastique



### Aandrijfassenframe

stabiël frame voor aandrijfassen, hoge productieprecisie voor het vastpakken door robots, optimale bescherming door kunststofstrips

### Châssis pour le lavage d'arbres d'entraînement



Frame voor het wassen van aandrijfassen

### Châssis à montants

avec film d'emboutissage profond en PE pour le chargement/déchargement automatique d'arbres de transmission



### Rongenframe

met dieptrekfolie van PE voor het automatisch laden en lossen van cardanassen

### Châssis de transport pour Tôles de fond d'automobile

avec supports en acier spécial et barres fraisées en PE  
Transportframe voor bodemplaten van personenauto's met roestvrijstalen houders en gefreesde PE-strips



### Châssis pour le transport de verre

pliable



### Glastransportframe

vouwbaar

### Conteneur universel

Pliable, avec volet de prélèvement



### Universele container

vouwbaar met los en laadklep

### Conteneur universel

rigide, avec volet de prélèvement



### Universele container

stijf met losklep

### Conteneur pour pièces lourdes

pour l'assemblage de pièces de rechange automobiles



### Container voor zware delen

voor de commissionering van autoreserveonderdelen



### Palette plate en acier

pour le logement de bacs plastiques pour petites pièces (KLT)

### Plaat stalen pallet

voor de opslag van KLT-containers



### Conteneur pour pièces lourdes

avec palette de support ad hoc

### Container voor zware delen

met bijbehorende onderzetpallet

### Conteneur grillagé

pliable, pour pièces automobiles volumineuses



### Traliebox

vouwbaar voor volumineuze autodelen



### Bac pliant universel

pour l'industrie automobile

### Inklapbare universele box

voor de automobiellndustrie

Châssis de transport pour

**Condensateurs de climatisation**

avec casiers ConPerl



Transportframe voor

**airco-condensatoren**

met ConPerl-vakken

**Conteneur pour ferrailles**

Construction extra-lourde, grutable

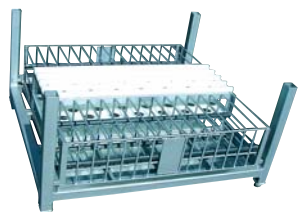


**Schrootcontainer**

extra zware uitvoering, met de kraan verplaatsbaar

Châssis de transport pour

**Composants moteur**



Transportframe voor

**motorencomponenten**

Chariot d'assemblage pour

**Éléments de machine à laver**

Grande résistance à l'usure et aux rayures grâce à des inserts de feutre



Orderverzamelwagen voor  
**wasmachine-elementen**

hoge slijt- en krasbestendigheid door filtinzetstukken

**Châssis de transport de rouleaux**

Construction extrêmement robuste pour le transport et le stockage de rouleaux de cuivre, construction à faible encombrement grâce aux parois latérales rabattables



**Rollentransportframe**

extrem stabiele uitvoering voor het transport en de opslag van koperen rollen, ruimtebesparende constructie door inklapbare zijwanden

**Châssis pour bouteilles de gaz**

galvanisé



**Gascilinderframe**

verzinkt



# schneider - Programme de base

Grandes quantités livrées dans des délais très courts - c'est garanti.

Pour notre programme de base, un vaste service combiné à des délais de livraison courts assure une planification impeccable de votre fabrication. Nous vous proposons:

- **Grandes quantités en stock** pour les palettes grillagées UIC neuves et d'occasion
- **Vente:** Coût réduit grâce à notre propre fabrication et à des processus de production optimisés
- **Location:** une solution bon marché pour couvrir les besoins à court terme
- **Réparation:** vos conteneurs grillagés redeviennent pleinement opérationnels



Een omvangrijke service als onderdeel van ons basisprogramma en korte levertijden geven u zekerheid bij uw productieplanning. Wij bieden u:

- **Grote voorraden** nieuwe en gebruikte UIC-tralieboxpalletts
- **Koop:** Snelle levering dankzij eigen productie en geoptimaliseerde productieprocessen

Nous avons toujours une solution pour vous.



- **Huur:** De rendabele oplossing voor behoeften op korte termijn
- **Reparatie:** Uw Gitterboxen weer volledig gebruiksklaar gemaakt

Wij laten u niet in de steek.

## schneider - Basis programma

Grote hoeveelheden binnen de korste tijd geleverd - gegarandeerd.

## Location - Achat - Réparation

### Conteneur grillagé UIC

Conteneur grillagé conforme DIN 15155/8 et UIC 435/3 homologué EPAL



### UIC-gitterbox

Gitterbox volgens DIN 15155/8 en UIC 435/3 EPAL-gekeurd

## Huur - Koop - Reparatie

### Conteneur grillagé UIC

avec tablettes en aluminium



### UIC-gitterbox

met inlegbodem van aluminium

### Conteneur grillagé UIC

avec couvercle verrouillable et paroi de séparation



### UIC-gitterbox

met afsluitbaar deksel, met scheidingswand

### Conteneur grillagé UIC

avec revêtement en plaques alvéolaires pour le logement de pièces de petite taille

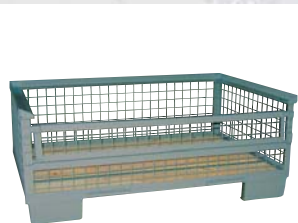


### UIC-gitterbox

met holle-kamer-plaatbekleding voor de opslag van kleine delen

### Palette grillagée industrielle

conforme à la norme UIC, construction mi-haute, flexibilité accrue par rapport au conteneur UIC, mais solution bon marché pour toutes les dimensions standard.



### Industriële tralieboxpallet

volgens de UIC-norm, halfhoge uitvoering, verhoogde flexibiliteit vergeleken met de UIC-box, desondanks goedkopere oplossing door alle standaardmaten

### Palette grillagée

pliable, compatible avec les conteneurs grillagés UIC



### Gitterboxpallet

vouwbaar, compatibel met UIC-gitterbox



**Châssis à montants**

pour la constitution individualisée de stocks

**Rongenframes**

voor de individuele inrichting van magazijnen

**Conteneurs en tôle d'acier**

Conteneurs d'utilisation universelle en tôle d'acier moulurée pour une stabilité accrue. Montants d'angle en équerres 60x60. Disponibles dans toutes les dimensions et surfaces.

**Staalplaatcontainer**

Universeel toepasbare container van geribbelde staalplaten voor grotere stabiliteit. Hoekstijlen met 60x60-hoekprofielen. In alle maten en oppervlakken leverbaar.

**Palette plate en acier**

dans toutes les tailles

**Plaat stalen pallet**

in alle maten

**Cadre de couronnement en bois**

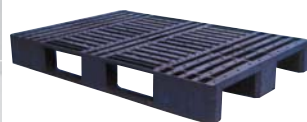
pour euro-palette

**Houten opzetframe**

voor EURO-pallet

**Palette plastique**

diverses constructions

**Kunststofpallet**

in diverse uitvoeringen en afmetingen

**Cadre de couronnement grillagé**

diverses constructions

**Tralieopzetframe**

in diverse uitvoeringen