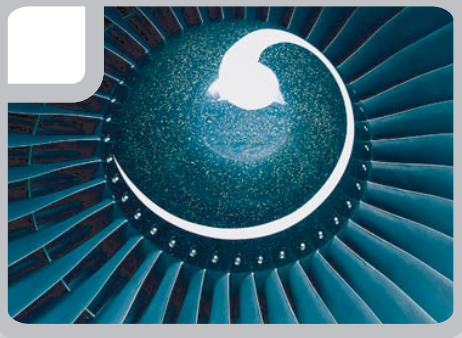


bipol

**Endoscopes
Fibrosopes
Video endoscopes**



Vidéo Endoscopes





VIDEO ENDOSCOPES

Nos vidéo endoscopes industriels offrent une haute résolution d'image CCD, un large choix de diamètres et de longueurs utiles, avec ou sans béquillage, afin de répondre à tous vos besoins en contrôle non invasif en aéronautique, automobile, plomberie, police et forces de sécurité, industrie navale, sous-traitance automobile, bâtiment, nucléaire.

V042

Ø 4.2 x 1.000 mm - Photo & Vidéo*
Ecran LCD 2.5" - Portable
*avec kit USB 2.0 en option

V055

Ø 5.5 mm - 1-2-3-10-20 & 30 m
Photo & Vidéo Ecran LCD 3.5"
Portable

1 TOP SELLER

Sans fil

Ø 5.5 mm x 1.000 mm - 0°
Photo & Vidéo Ecran LCD 3.5"
Liaison sans fil 50 mètres

VP 1510

Caméra d'inspection universelle sans fil. Portée 20 m. Ecran LCD et Photos & Vidéos en option

VP ECO 10

Ø 10 X 1.000 mm - 0°
Crochet - Tête 90° - Tête aimant
Ecran LCD 2.5" - Portable

VP 0712

Ø 7 x 1.200 mm - 0°
Ecran LCD 2.5" - Photo & Vidéo*
*avec kit USB 2.0 en option

VP 1018

Ø 10x1.800 mm - 0°
Ecran LCD 2.5" - Photo & Vidéo*
*avec kit USB 2.0 en option

VF- PS

Ø 9.8x1.000 ou 3.000 mm - 0°
Haute résolution - Avec ou sans écran LCD - Photo & Vidéo

V045

Ø 4.5 mm x 3.0 m. Articulation 2X.
Ecran LCD. Photo & Vidéo en option. Portable.

V069

Ø 6.9 mm x 1.5 ou 3.0 m. Articulation 4X. Ecran LCD. Photo & Vidéo. Portable.

VH

Ø 4 - 6 mm. Ecran LCD 3.5". Eclairage LED. Sauvegarde Image & vidéo. Articulation 2 & 4 X.

W30-W40

Caméra d'inspection de tuyaux. 30 & 40m. Ecran LCD. Sauvegarde vidéo sur clé USB.

Cam Tel

Caméra d'inspection sur bras télescopique avec éclairage LED et Ecran LCD 3.5".

Videoscope de petit diamètre.

Video endoscope Flexible de diamètre 4.2mm. Idéal pour l'inspection haute résolution de petits espaces. Peut se raccorder à notre unité vidéo PS, à un portable ou PC ou un moniteur vidéo grâce à notre Kit USB.



Câble Clinch



Manche LED



Chargeur

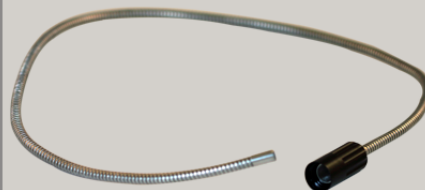


Description	Données techniques
Diamètre	4.2 mm
Longueur utile	1.000 mm
Articulation	non
Gaine extérieure	Gaine Inox
CAMERA	
Nombre de pixels	180.000
Signal Vidéo	NTSC
Sensibilité	1 lux
OPTIQUES	
Direction de vision	0°
Champ de vision	70°
Profondeur de champ	10-100mm
Objectif 90° vision latérale	Non
Rayon de courbure	40 mm
Températures d'utilisation	10°C à 60°C
Résistance au fluides	Oui - Eau et solvants
ECRAN	
Taille	2.5" LCD
Autonomie	2 heures en continu

La valise (665 001 500) comprend :

1 Videoscope 4.2mm, 1 écran LCD 2.5", 1 chargeur 100-240VAC, 1 pile rechargeable 3.7V, 1 câble Clinch, 1 manche LED, 1 Valise de transport

Gaine Flex&Stay



Unité PS #621 000 100



Kit USB #604 000 212

Description	Code Art
Vidéo endoscope V042 en valise	665 001 500
Gaine Flex&Stay Ø 8.5x1,000 mm	665 001 520
PIECES DETACHEES	
Vidéo endoscope V042 seul	665 001 499
Ecran LCD pour V042	665 001 510
Câble Clinch pour V042	665 001 535
Manche à pile LED	665 001 515
Piles 3,7 V rechargeable	665 001 525
Chargeur 100-240 V	665 001 530



V-SCOPE

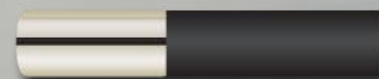


Gamme polyvalente de videoscopes flexibles et Flex&Stay conçus pour l'inspection industrielle vidéo haute résolution. Ecran LCD 3.5" intégré et sauvegarde d'images et de vidéos en live. Permet de travailler en toute autonomie pendant 4 heures. Accepte en option des têtes 70°-90° ou 120° retro . Eclairage réglable.



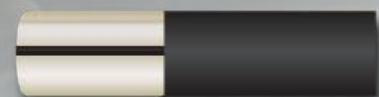
Ø 4.0mm

V040



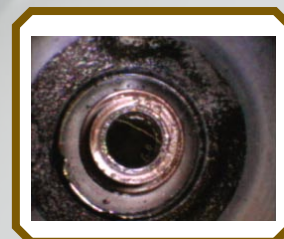
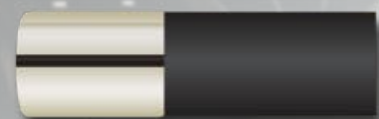
Ø 5.5mm

V055



Ø 5.8mm

V058



**Aéronautique - Maintenance
Police - Garage - Industrie -
Nucléair - Mécanique - V-SCOPE**

V-SCOPE



Réglage en continu de l'intensité lumineuse

Le système, simple d'utilisation a été conçu pour les professionnels. Réalisez vos contrôles simplement et efficacement. Le design anti choc, ergonomique, offre une grande maniabilité et un très grand confort d'utilisation.



Photo & Vidéo Instantanées

Sauvegardez Images fixes et Vidéos simplement en 1 Clic grâce aux 2 boutons d'enregistrement.



Ecran TFT 3.5" extra large et lumineux

L'écran 3.5" extra large et lumineux est résistant aux huiles et traité anti éraflures.



USB jack

SD card jack

La sortie Vidéo Out (TV Out) permet de transférer des vidéos et images sur un téléviseur pour améliorer la communication.



Video output AC jack



Toutes les fonctions du système sont disponibles en façade



Ø 4.0 - 5.5 - 5.8 mm



Ecran LCD 3.5"

Résolution 640x480 pixels

Eclairage LED ajustable

Batterie interne rechargeable

Enregistrement Images et vidéos





Données Techniques



Sondes vidéo & Eclairage

Capteur d'image	CMOS
Résolution (Dynamique / Statique)	320(H)*240(V) / 640(H)*480(V)
Diamètre (type)	4.0 mm (flexible) 5.5 mm (flexible) 5.8 mm (Flex&Stay)
Longueurs utiles	1 - 30 m suivant versions
Direction de vision	0°
Rayon de courbure	50mm
Vidéo	30 fps
ratio S/N	42db
Exposition	automatique
Balance des blancs	fixe
Champ de vision	67°
Profondeur de champ	15 - 100 mm
Eclairage	4 LEDs Blanches

Système

Alimentation	DC 5V
Ecran	3.5" TFT LCD couleur 320*240 pixels
Interface	Mini USB 1.1 / AV out / AV in
Batterie	Li-Polymere (3.7V) rechargeable (autonomie 2.5 heures)
Sortie vidéo OUT	PAL / NTSC
Sauvegarde	Carte SD (max 2GB)
Format de compression	MPEG4
Format images fixes	JPEG (640x480 pixels)
Format vidéos	ASF (320x240 pixels)
Langues	Anglais - Français

Toutes nos sondes vidéo sont interchangeables sur tous les modèles de la gamme **V-SCOPE**.

Principales fonctions

Sauvegarde instantanée d'images
Sauvegarde instantanée de vidéos
Visionnage rapide des fichiers
Sortie Vidéo OUT
Eclairage ajustable
Batterie rechargeable





Programme de livraison et accessoires.



Code Art	Description
Vidéoscope V040	
665 000 660	Videoscope Ø 4,0 x 1.000mm - 0°
665 000 661	Videoscope Ø 4,0 x 2.000mm - 0°
665 000 662	Videoscope Ø 4,0 x 3.000mm - 0°
665 000 663	Videoscope Ø 4,0 x 10.000 mm - 0°
665 000 664	Videoscope Ø 4,0 x 20.000 mm - 0°
665 000 665	Videoscope Ø 4,0 x 30.000 mm - 0°

Têtes de visions pour V040

665 000 666	Tête de vision 70° pour V040
665 000 667	Tête de vision 90° pour V040
665 000 668	Tête de vision 120° pour V040



Code Art	Description
Vidéoscope V055	
665 000 800	Videoscope Ø 5,5 x 1.000mm - 0°
665 000 810	Videoscope Ø 5,5 x 2.000mm - 0°
665 000 820	Videoscope Ø 5,5 x 3.000mm - 0°
665 000 826	Videoscope Ø 5,5 x 10.000 mm - 0°
665 000 870	Videoscope Ø 5,5 x 20.000 mm - 0°
665 000 825	Videoscope Ø 5,5 x 30.000 mm - 0°

Têtes de visions pour V055 - V058

665 000 850	Tête de vision 70° pour V055-V058
665 000 830	Tête de vision 90° pour V055-V058
665 000 860	Tête de vision 120° pour V055-V058
665 000 840	Tête aimant pour V055-V058



Code Art	Description
Vidéoscope V058	
665 000 884	Videoscope Ø 5,8 x 1.000mm - 0°
665 000 885	Videoscope Ø 5,8 x 2.000mm - 0°
665 000 886	Videoscope Ø 5,8 x 3.000mm - 0°

Têtes de visions pour V055 - V058

665 000 850	Tête de vision 70° pour V055-V058
665 000 830	Tête de vision 90° pour V055-V058
665 000 860	Tête de vision 120° pour V055-V058
665 000 840	Tête aimant pour V055-V058

Accessoires.

V-SCOPE

Code Art	Description
Têtes de vision	
665 000 850	Tête 70° pour V055-V058
665 000 830	Tête 90° pour V055-V058
665 000 860	Tête 120° pour V055-V058
665 000 840	Tête Aimant pour V055-V058
665 000 666	Tête de vision 70° pour V040
665 000 667	Tête de vision 90° pour V040
665 000 668	Tête de vision 120° pour V040
Sondes Vidéo de rechange	
665 000 827	Sonde vidéo Ø 5,5 mm x 1 m
665 000 828	Sonde vidéo Ø 5,5 mm x 2 m
665 000 829	Sonde vidéo Ø 5,5 mm x 3 m
665 000 865	Sonde vidéo Ø 5,5 mm x 10 m
665 000 875	Sonde vidéo Ø 5,5 mm x 20 m
665 000 876	Sonde vidéo Ø 5,5 mm x 30 m
665 000 669	Sonde vidéo Ø 4,0 mm x 1 m
665 000 670	Sonde vidéo Ø 4,0 mm x 2 m
665 000 671	Sonde vidéo Ø 4,0 mm x 3 m
665 000 672	Sonde vidéo Ø 4,0 mm x 10 m
665 000 673	Sonde vidéo Ø 4,0 mm x 20 m
665 000 674	Sonde vidéo Ø 4,0 mm x 30 m
Sondes Vidéo vision 90° fixe	
665 000 877	Sonde vidéo 1 m vision 90° Fixe pour V-SCOPE
665 000 878	Sonde vidéo 2 m vision 90° Fixe pour V-SCOPE
665 000 879	Sonde vidéo 3 m vision 90° Fixe pour V-SCOPE
Sondes Vidéo Flex&Stay	
665 000 880	Sonde Flex&Stay 1 m Ø 5,8 mm pour V-SCOPE
665 000 881	Sonde Flex&Stay 2 m Ø 5,8 mm pour V-SCOPE
665 000 882	Sonde Flex&Stay 3 m Ø 5,8 mm pour V-SCOPE
Enrouleur pour sondes grandes longueurs	
665 000 883	Enrouleur Inox pour sondes 10 m - 20 m - 30 m

V-SCOPE - Accessoires



**Toutes nos sondes vidéo
sont interchangeables
sur tous les modèles de la
gamme V-SCOPE.**

Nos kits incluent:

- 1 Video endoscope
- 1 Câble vidéo
- 1 Câble USB
- 1 carte SD 1 GB
- 1 Valise aluminium



Vidéo endoscope sans fil. Longueur de câble 1 mètre Flex&Stay.
Ecran LCD 3.5". Livré avec carte SD pour un enregistrement facile et direct de photos et de vidéos. Possibilité de visionnage sur écran fourni ou sur matériel externe.

Ecran LCD 3.5"

Image 640x480 pixels

Eclairage LED haute intensité

Batterie Rechargeable



Enregistrement images & Videos



2 Utilisations possibles



Enregistrement direct simplifié 2 boutons



Carte SD pour sauvegarde Images



Eclairage LED avec réglage de l'intensité



Panneau de commande multifonction.

Caméra et sonde vidéo

Diamètre extérieur	5.5 mm
Longueur utile	1.000
Gaine externe	Acier , surgainage PVC
Eclairage	LED Blanches
Champ de vision	Horizontal 46° Vertical 34° Diagonal 56°
Profondeur de champ	10-60mm
Résistant à l'eau	Oui

Console

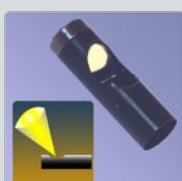
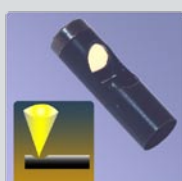
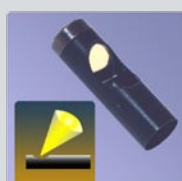
Dimensions	139.3x34.9x31.8mm
Poids	220 gr
Fréquence émetteur sans fil	2.4 GHz - 4 canaux (2414 MHz 2432 MHz 2450 MHz 2468 MHz)
Batterie	Batterie Li-Polymer 3.7V Rechargeable
Contrôle lumière	Variable
Audio	Micro intégré

Unité centrale

Dimensions	146.9x105.4x71mm
Poids	0.335 kg
Alimentation	Batterie Li-Polymer 3.7V Rechargeable Alimentation AC 100-24V 50-60Hz Consommation DC5 5.1 8A
Ecran	3.5" TFT CD QVGA
Suavegarde données	Carte SD 1 GB (max 2GB)
Video out Format	NTSC & PAL
Interface	AV Out
Fréquence récepteur sans fil	2.4 GHz - 4 canaux (2414 MHz 2432 MHz 2450 MHz 2468 MHz)
Format compression	compatible MPEG4
Format enregistrement images	JPEG (640x480 pixels)
Video	30 fps
Exposition	Automatique
Balance des blancs	Fixe
S/N Ratio	42 dB ou plus
Langues	Anglais Japonais Allemand Espagnol Francais Chinois
Température recharge	0 to 40°C
Température d'utilisation	-20 to 60°C
Température de stockage	-20 to 60°C


Le Kit comprend

1 Videoscope sans fil 5.5x1.000 mm 0° - 1 câble vidéo auxiliaire
- 1 chargeur 100-240VAC - 1 carte SD 1 GB - 1 valise de transport renforcée..


Têtes de vision (à visser)

Tip 70°

Tip 90°

Tip 120°

Description	Code Art
Videoscope SF055 Ø 5.5 x 1.000 - 0°	665 001 100
Tête de vision 70° pour SF055	665 001 200
Tête de vision 90° pour SF055	665 001 201
Tête de vision 120° pour SF055	665 001 202

Camera d'inspection sans fil universelle

Notre nouvelle caméra d'inspection semi rigide répondra à vos besoins de contrôles dans de nombreux domaines : Canalisations, Eviers, Cheminées, systèmes d'air conditionné, systèmes de ventilation, contrôle de police...

Une connexion sans fil permet de tenir l'écran (2.5" LCD) dans une main et de performer l'inspection de l'autre. L'écran peut aussi être utilisé connecté au videoscope..



Description	Données techniques
DONNEES CAMERA	
Diamètre	16 mm
Longueur utile	1.000 mm
Camera	CCD Couleur 480x240 pixels
Champ de vision	50°
Eclairage	LED's Blanches
Gaine externe	PVC Semi rigide
Résistant eau	OUI
Accessoires	Tête 90° - Aimant - Crochet
Ecran LCD	2.5 "
Lumière ajustable	Oui
Rayon de courbure	120 mm
Température d'utilisation	00° à +60°C
Alimentation	4 piles AA (fournies)



Accessoires standards



Eclairage LED puissant



Portée sans Fil jusqu'à 20m*

(* Suivant conditions météo)



Description	Code Art
VP 1510	665 001 350
USB 2.0 Video Capture Kit	604 000 212

la sortie Video permet de connecter le VP1510 à notre Kit USB 2.0 pour enregistrer images et vidéos sur PC.

Caméra d'inspection flexible avec Ecran LCD 2.5" et éclairage LED puissant. Maniable-Autonome-Pratique. Permet l'inspection d'éviers, de tuyauterie, de canalisation. Résistant à l'eau et aux huiles. Fonctionne avec 4 piles AA.



Garage

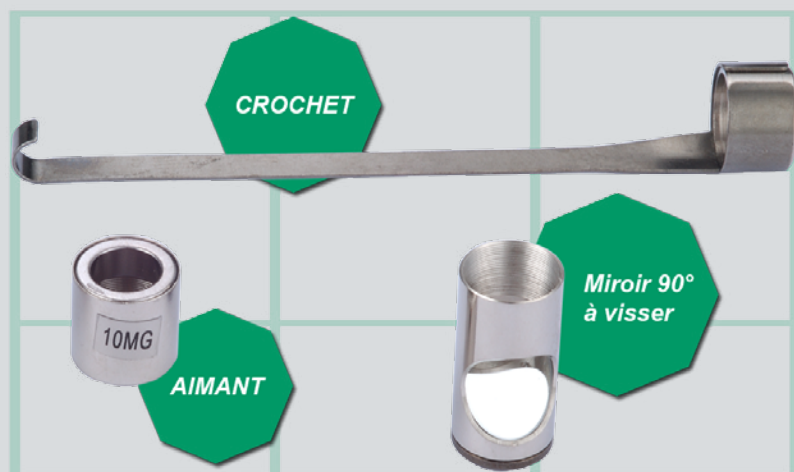
Ecran LCD 2.5"

Diamètre 10 mm - Longueur 1-3-5 M

Valise de transport

Fonctionne sur piles (4 AA Fournies)

Crochet - tête aimant - tête 90°



Description	Données techniques
DONNEES CAMERA	
Diamètre	10 mm
Longueur utile	1-3 ou 5 m
Camera	CCD Couleur 320x240 pixels
Champ de vision	67°
Eclairage	6 LED's
Gaine externe	PVC à mémoire de forme
Résistant eau et huiles	OUI
Accessoires	Tête 90° - Aimant - Crochet
Ecran LCD	2.5 "
Lumière ajustable	Oui
Rayon de courbure	50 mm
Température d'utilisation	00° à +60°C
Alimentation	4 piles AA (fournies)

Description	Code Art
VP ECO 10 - 1 Mètre	665 001 600
VP ECO 10 - 3 Mètres	665 001 605
VP ECO 10 - 5 Mètres	665 001 610
Câble de rechange - 1 Mètre	665 001 615
Câble de rechange - 3 Mètres	665 001 620
Câble de rechange - 5 Mètres	665 001 625



Notre vidéoscope Flex&Stay VP 07 associe une image vidéo haute résolution à un écran LCD 2.5".

1 LED blanche permet d'inspecter les endroits non visibles à l'oeil nu dans de nombreux domaines (Garage, aéronautique, maintenance industrielle, plombier, police...)



Une sortie Video NTSC permet de connecter le vidéoscope à notre kit de capture video USB 2.0 (sur Windows). Option voir ci dessous.

Ecran LCD 2.5"

Diamètre 7mm x 1200 mm 0°

Vidéo & Photo en option

Fonctionne sur piles (3 AA Fournies)



Description	Données Techniques
CAMERA	
Diamètre	7 mm
Longueur Utile	1.200 mm
Camera	CCD Couleur 320x240 pixels
Champ de vision	67°
Distance focale	5 to 100 mm
Eclairage	1 LED Blanche
Gaine extérieur	PVC Flex&Stay
Résistance Eau	Oui
Accessoires	Non
Ecran LCD	2.5 "
Eclairage ajustable	Non
Rayon de courbure	90 mm
Températures d'utilisation	0° to +60°C
Alimentation	3 AA batteries (non fournies)
Video Signal	NTSC

Simple d'utilisation



Description	Code art
Videoscope VP ECO 07	665 001 660
KIT de Capture Vidéo USB 2.0	604 000 212

Video endoscope semi rigide USB. Se connecte directement au port USB de votre ordinateur. Permet une inspection rapide en haute résolution de petits espaces et cavités. Alimentation directe par le port USB. Permet d'enregistrer des images fixes et des vidéos.

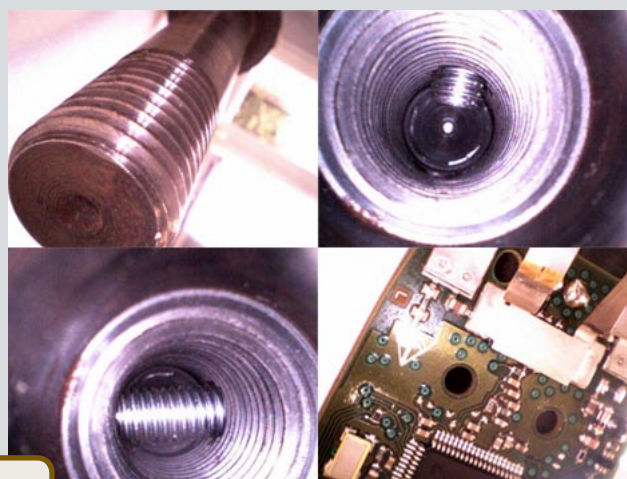


Poignée Ergonomique

Connexion USB 1.1

Résolution 1.3 millions pixels

Eclairage LED



Description	Données techniques
Diamètre	9.5mm
Longueur utile	1500 mm
Articulation	non
Gaine extérieure	PVC à mémoire de forme
CAMERA	
Nombre de pixels	1.3 millions pixels
Connexion	USB 1.1
Sensibilité	1 lux
OPTIQUES	
Direction de vision	0°
Champ de vision	65°
Profondeur de champ	2.5cm à 5.5cm
Tête de vision latérale	Oui option 60-90° et 120°
Rayon de courbure	140mm
Températures d'utilisation	10° à 60°C
Résistance au fluides	Oui eau et huiles (partie flexible)
Eclairage	LED

Description	Code art
Videoscope USB 9.5 x 1500 mm - 0°	665 000 950
Tête de vision 60°	665 000 955
Tête de vision 90°	665 000 960
Tête de vision 120°	665 000 965
Tête aimant	665 000 970

Le kit comprend
1 Video endoscope - 1
logiciel (anglais) - 1 câble
USB 1.8m - 1 valise
aluminium.



Video Endoscope flexible semi rigide. Idéal pour l'inspection en haute résolution de cavités et d'endroits difficiles d'accès. Distance focale ajustable de 40 mm à l'infini.

Se compose d'une partie flexible et d'un écran TFT 6.5". Permet un contrôle direct sur écran de la zone inspectée.

Capture d'images et de séquences vidéo en temps réel.

Il accepte en option une tête de vision 90°.

Existe en version avec et sans Ecran TFT.

Haute qualité Vidéo



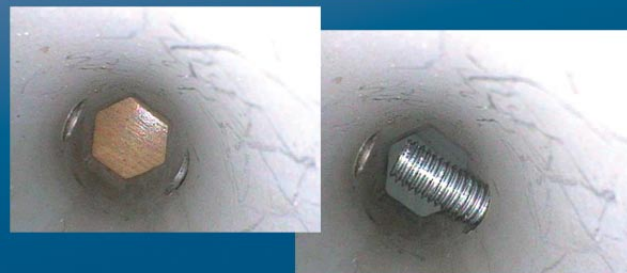
Sauvegardez Images et vidéos directement depuis l'écran 6.5".

Caractéristiques techniques - Videoscope CCD

Ø Extérieur max	9,8 mm
Longueur utile	1000 ou 3000 mm
CAMERA	
Nbre de Pixels	1/4" 0.38 mega pixel CCD
Signal video	NTSC
AGC	Auto (Max 24 dB)
Sensibilité	Auto (1/60 à 1/100.000)
OPTIQUE	
Direction de vision	0° ou 90° avec tête en option
Angle de vue	Horizontal 68.8°, Vertical 68.85°, Diagonale 86°
Distance Focale	40 mm à l'infini
Resistance à l'eau	non
Gaine extérieure	PVC semi rigide à mémoire de forme
Températures d'utilisation	-10°C à +60°C

Caractéristiques techniques - Unité vidéo PS

Affichage	6,5" TFT LCD
Résolution	640x480 pixels
Luminosité	300 cd/cm3
Couleurs	262144 couleurs (16 bits)
Batterie	NIMH 6 rechargeable secteur
autonomie	4 heures (2 heures en continu)
Chargeur interne rapide avec indicateur de charge.	



Description	Code art
Videoscope PS Ø 9.8 x 1.000 - 0°	665 000 600
Videoscope PS Ø 9.8 x 3.000 - 0°	665 000 610
Videoscope VF Ø 9.8 x 1.000 - 0° (Version sans Ecran LCD)	665 000 500
Videoscope VF Ø 9.8 x 3.000 - 0° (Version sans Ecran LCD)	665 000 520
Tête de vision 90°	665 000 505
Kit de capture USB 2.0 (pour version VF)	604 000 212

Nouveau Vidéo Endoscope béquillable 2X120° à Ecran LCD 3.5" et éclairage LED. Il offre une haute résolution à un prix très attractif et est totalement autonome. Ce vidéoscope propose une caméra 1/10" CCD couleur, une distance focale de 5-200 mm et un béquillage 2X120° contrôlé par un disque circulaire sur la poignée.



Un champ de vision extra large (100°) permet une inspection précise et confortable.

Enregistrement direct de photos et de vidéos sur notre modèle V045R.



Données techniques

Description	Données
Diamètre utile	4.5 mm
Longueur utile	1.5 et 3.0 m
Gaine extérieur	Tresse inox
Béquillage	2 x 120°C
CAMERA	
Chip	1/10" CCD
Signal Vidéo	NTSC
Balance des blancs	Manuel
OPTIQUES	
Direction de vision	0°
Champ de vision	100°
Profondeur de champ	5 à 200mm
Objectif 90°	Non
Rayon de courbure	25 mm
Temperature d'utilisation	-20°C à + 60°C
Étanche	Oui Eau et huiles
ECRAN	
Taille	3.5" LCD
Batterie	Rechargeable Li-Ion (autonomie 8 heures)



Code Produit	Description
665 000 985	Video endoscope V045R Dia.4.5x1.5m
665 000 990	Video endoscope V045R Dia.4.5x3.0m

Vidéo endoscope avec écran TFT incorporé et béquillage 4x par joystick. Totallement autonome (fonctionne sur piles). Il permet la visualisation et l'enregistrement d'images fixes et de vidéos sur carte SD fournie.



Béquillage 4X par Joystick

Notre V069 offre un contrôle précis de l'articulation de l'objectif grâce à son joystick incorporé. Il répond au moindre mouvement de votre pouce et permet une rotation complète à 90° dans les 4 directions. Il est combiné à 1 bouton de sauvegarde d'image fixe et à 1 bouton d'enregistrement de séquence vidéo ce qui vous autorise un contrôle 1 main complet de l'appareil.



Ecran TFT 2.4"

Le V069 est un système autonome tout en un qui combine un vidéo endoscope à béquillage avec un système d'acquisition d'images incorporé. Lors de l'inspection, un bouton permet d'enregistrer directement des images fixes ou des vidéos. Le panneau de contrôle intuitif permet de revoir les images et vidéos sur l'écran 2.4". Les images peuvent être visualisées sur un moniteur externe ou sur un portable.

Navigation aisée

L'objectif rigide du vidéoscope fait seulement 15mm de long. Ceci permet une navigation facile à l'intérieur des parties courbes ou de pièces complexes. Le béquillage 4x facilitera aussi cette navigation.



Video Endoscope à béquillage et système de traitement d'images intégré



Joystick Controlled

Description	Données techniques
Diamètre	6.9 mm
Longueur utile	1.500 & 3.000 mm
Articulation	Oui - 4x90°
Direction de vision	0° et 90° (en option)
Gaine extérieure	Tresse inox - Polyuréthane
BEQUILLAGE	
Angle max	90° dans chaque direction
Contrôle	Joystick
Longueur embout caméra	15 mm
OPTIQUES	
Angle (H/V)	74°/59°
Lentille	f=1.9mm
Distance focale	15.0mm à l'infini
Eclairage	LEDs haute intensité
CAMERA	
Capteur CCD	1/6" es-H2 CCD
Nombre de pixels / Effectifs	811(H)x508(V) / 768(H)x(494(V)
Taille capteur CCD	2.4mm(H)x1.8mm(V)
Résolution	525(H)x480(V) LTV
Luminosité	AGC 0 to +34 dB
UNITE DE BASE	
Ecran	2.4" TFT couleur (480x234 pixels)
Sauvegarde	Carte MicroSD (jusqu'à 2GB)
Capacité d'enregistrement	Images (jusqu'à 500 - format JPEG) Vidéos (max 60 min - format AVI)
Video Out	NTSC output jack USB 2.0 port (software inclus)
Température d'utilisation	-30° à +50°C
Résistance à l'eau	Oui
Alimentation (autonomie)	4 piles AA (2 heures en continu)
Poids	2.5 kgs



Description	Code art
Videoscope V069 1.500 mm en valise (Livré avec carte SD - Câble vidéo et USB)	665 001 000
Videoscope V069 3.000 mm en valise (Livré avec carte SD - Câble vidéo et USB)	665 001 010
Tête de vision 90° pour videoscope V069	665 001 020

Vidéo Boroscope VH



Vidéo endoscope avec écran TFT 3.5" incorporé et béquillage 2 ou 4x. Totalement autonome (batterie rechargeable). Il permet la visualisation et l'enregistrement d'images fixes et de vidéos sur carte SD fournie. Livré en valise, il est l'outil de contrôle idéal pour toutes vos opérations de maintenance aéronautiques.



**Aéronautique - Maintenance
Police - Garage - Industrie
- Nucléair - Mécanique - VH**

Vidéo Boroscope VH

Eclairage par fibres optiques
Offre plus de luminosité qu'une source LED

Caméra CMOS
Miniature

Ecran LCD 3.5".
Images claires et
lumineuses

Béquillage 2 & 4X

Gainage Tungstène
Offre une durée de vie
exceptionnelle

- Léger & autonome
- Sauvegarde images fixes et vidéos
- Béquillage 2 & 4X
- Simple d'utilisation
- Longueurs utiles jusqu'à 6 m.
- Eclairage puissant

Sauvegarde Images fixes

Sauvegarde vidéos

Description	Données techniques
Diamètre	4 & 6 mm
Longueur utile	1.500 - 3.000 et 6.000 mm
Béquillage	Oui - 2X - 110° gauche/droite ou 4X - 130°haut/bas - 110° gauche/droite
Capteur CCD	CMOS - 400.000 Pixels env.
Direction de vision	0°
Champ de vision	50°
Profondeur de champ	12.5 - 60 mm
Rayon de courbure	40 mm
Gaine extérieure	Tresse tungstène
Ecran	3.5" TFT couleur
Sauvegarde	Carte MicroSD 1 GB fournie (jusqu'à 2GB max)
Type d'enregistrement	Images format JPEG (640x480 pixels) Vidéos format ASF (320x240 pixels)
Video Out	Sortie Vidéo - Sortie USB 1.1
Température d'utilisation	0° à + 60°C
Résistance à l'eau	Oui - Eau et fuels
Alimentation	Batterie rechargeable lithium (autonomie 2.5 heures)
Poids	2.5 kgs



Vidéo Boroscope VH

Description	Code art
Vidéo Borescope VH4 Ø 4,0x1,5M 2X	665 001 400
Vidéo Borescope VH6 Ø 6,0x1,5M 2X	665 001 410
Vidéo Borescope VH6 Ø 6,0x1,5M 4X	665 001 415
Vidéo Borescope VH6 Ø 6,0x3,0M 4X	665 001 420
Vidéo Borescope VH6 Ø 6,0x6,0M 4X	665 001 430
Tête de vision 90° pour VH6	665 001 435



Options

Code Art	Description
604 000 204	Mini Source ARC24 - 5.600 LUX
604 000 205	Lampe de recharge ARC 24
604 000 207	Câble lumière Ecofix Ø actif 4mm Longueur 1800mm
604 000 206	Kit Batterie portable (2 heures)

Système d'inspection de tuyaux avec écran LCD et enregistreur video intégré. Livré en valise de protection renforcée pour une utilisation en milieux difficiles.

Disponible en longueurs 30 et 40 m, le système est doté d'une caméra de 22 mm de diamètre. Autonome, il fonctionne avec une batterie rechargeable.



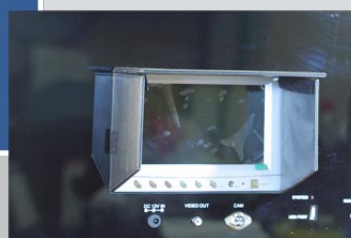
Caméra 22mm - Champ 60°



Batterie Rechargeable



Pare-soleil intégré



Ecran LCD 7"

Longueur 30 - 40 mètres

Valise renforcée

Batterie rechargeable

Sauvegarde vidéo support USB

Description	Données techniques
DONNEES CAMERA	
Camera	CCD Couleur
Champ de vision	60°
Eclairage	8 LED's
Dimension Caméra	Dia.22mm x 152mm
DONNEES CABLE	
Support (enrouleur)	Acier Inox avec connecteur
Longueur utile	30 ou 40 m
DONNEES MONITEUR	
Ecran	7" LCD
Résolution	320*960 pixels
Batterie	Lithium rechargeable
Fonction VR	Oui avec enregistrement sur support USB



Description	Code art
CamReso_W 30 mètres en valise fonction DVR	665 001 250
CamReso_W 40 mètres en valise fonction DVR	665 001 260

Caméra d'inspection télescopique avec Ecran LCD et Eclairage LED. Idéal pour le contrôle de camions, containers, entrepôts...

Extensible jusqu'à 3 mètres.

Ecran LCD et Batterie Rechargeable offrent une autonomie complète à ce système.



Description	Technical data
CAMERA	
Chip	1/4" CCD Couleur
Eclairage	8 LEDs blanches
Pixels	270000(NTSC)-320000(PAL)
Champ de vision	60°
Résolution horizontale	420 LTV
Diamètre caméra	23 mm
Longueur Caméra	45 cm
ECRAN	
Moniteur	3.5" TFT LCD
Pixels	300x480
Alimentation	DC12 V
Batterie	Lithium Rechargeable
Consommation	600 mA
Température d'utilisation	0°C - 70°C
Canne Télescopique	
Longueur utilisable	125-270 cm
Longueur mac avec camera	315 cm
Valise	
Dimensions	104.5x31.5x14cm
Poids brut	8 kgs



ECRAN LCD 3.5"

Eclairage LED

Batterie Rechargeable

Prêt à l'emploi

Description	Code Art.
Caméra d'inspection télescopique	665 001 300

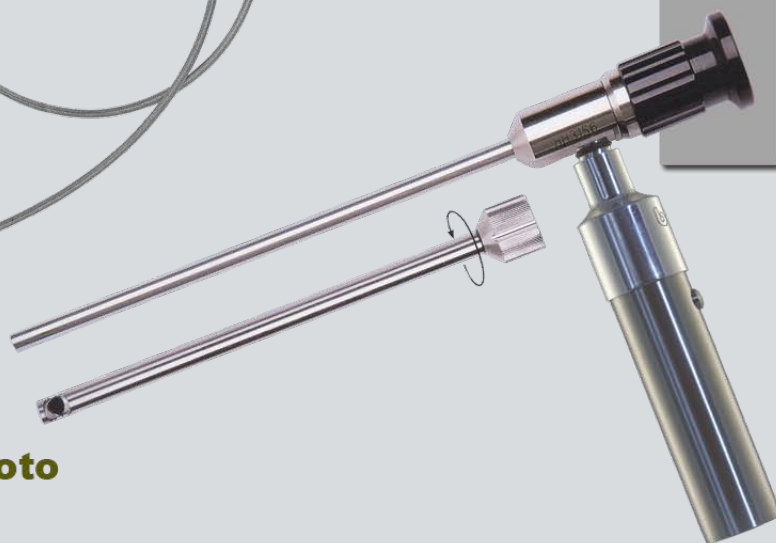


Nous vous proposons aussi...

**Fibrosopes industriels
à partir de 0.5mm
Béquillage**



**Endoscopes Rigides
à prisme variable
grand angle**



**Accessoires vidéo et photo
Kits de capture vidéo USB.**



**Eclairage
Sources de lumière, câbles**

