



LOCATION ET VENTE
TOUS SYSTEMES
DE PROTECTIONS DE SOLS

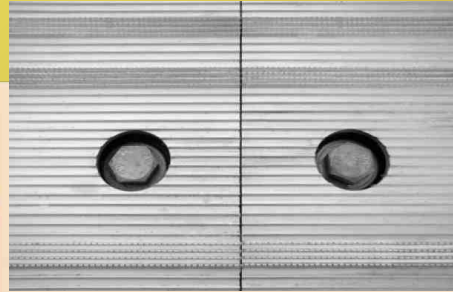
NOS PLAQUES

PLAQUES ALUMINIUM

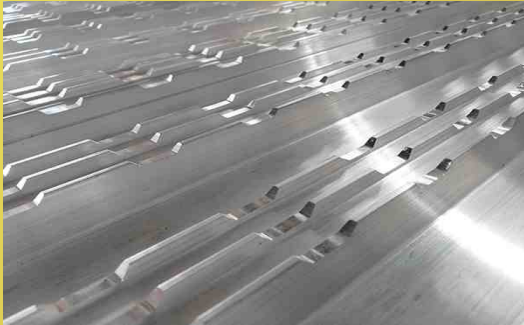


- La plaque aluminium est principalement utilisée pour fournir une route d'accès provisoire de 3 mètres de large quel que soit les conditions. Sa propriété de répartition de charge permet aux véhicules les plus lourds de traverser les sols les plus meubles en toute sécurité.
- La largeur et la configuration de ces plaques d'accès provisoires est variable et dépend des conditions (autorisation et support de la pression du poids total du chargement)
- La plaque d'aluminium est fabriquée avec des éléments de 260mm lesquels s'emboîtent ensemble afin de former un panneau de 3 mètres de large.
- Les plaques ont deux côtés, le premier pour les piétons (légèrement strié) et le second avec des stries plus large et plus profondes pour permettre aux engins mécaniques d'avoir plus d'adhérence.
- Ces plaques aluminium peuvent également servir de barrières

CARATERISTIQUES



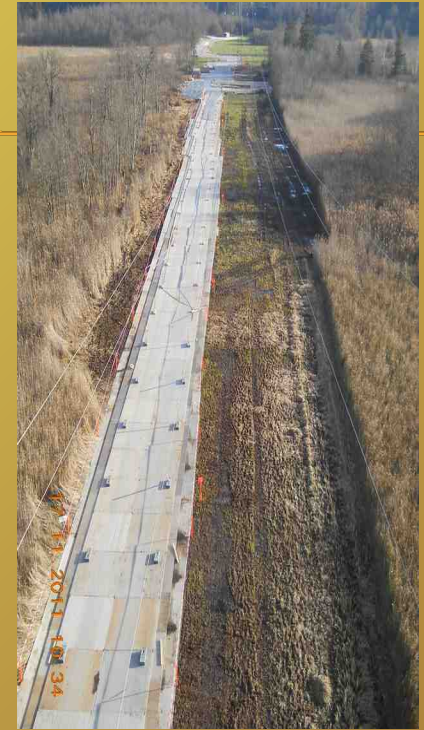
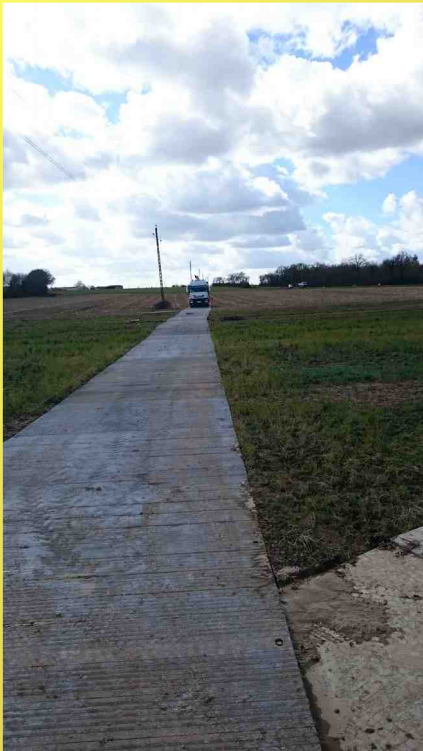
- $I_{xx} = 99.922 \text{ cm}^4$ $I_{yy} = 2632.532 \text{ cm}^4$ $Z_{xx} = 35.29 \text{ cm}^3$
- Largeur d'un élément = 260mm
Profondeur d'un élément = 52 mm



Materiel

- **6063 T6 Grade Aluminium**
- p_o (Tension limite pour articulation et poids maximum) = 160 n/mm^2
- p_a (Poids maximum au mètres carré pour la tension ou la compression) = 175 n/mm^2
- p_v (Poids maximum dans le cisaillement) = 95 n/mm^2







2008-06-22 06:50



2008-06-22 07:12



2008-06-22 07:25







Nacelle 84 m sur parking sous terrain



2008-07-01 11:07







2008-07-05 10:31



2008-06-21 09:34

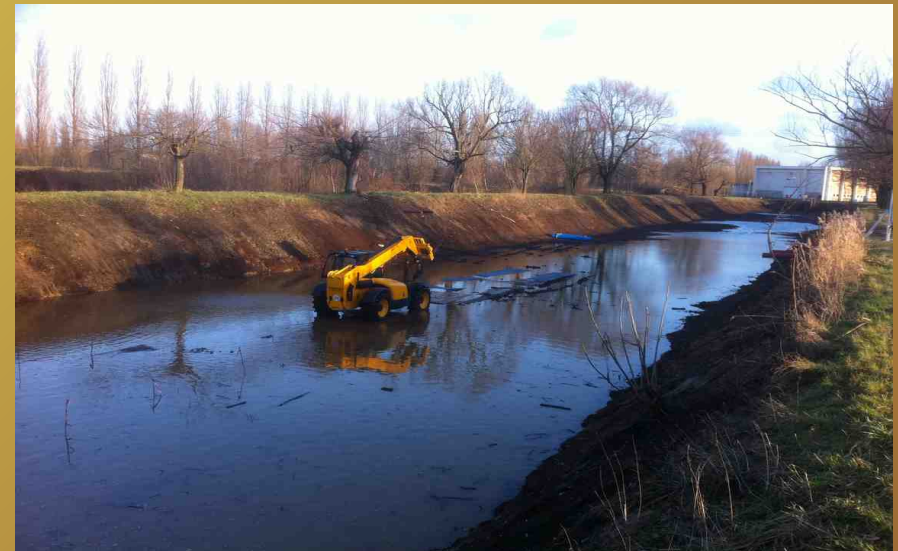
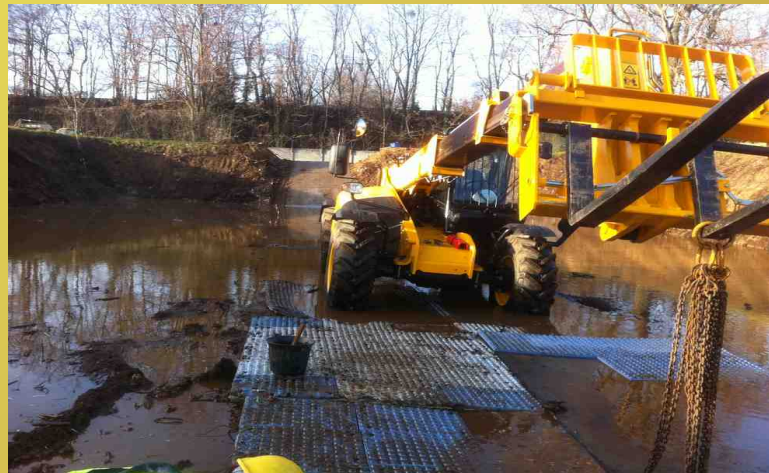


2008-06-20 11:34



2008-06-22 06:50

PLAQUE D'ACCES TEMPORAIRE



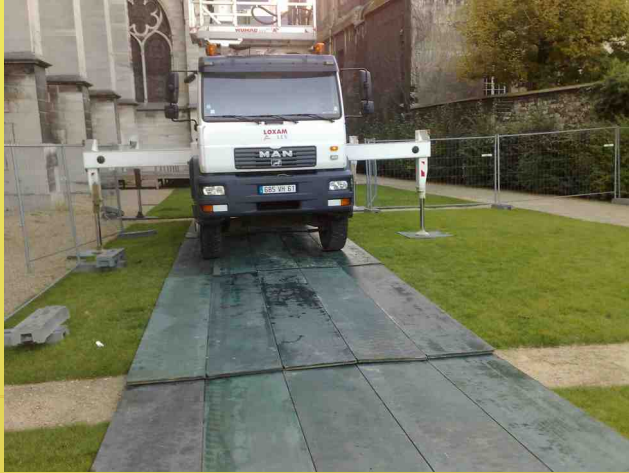




PLAQUE DE ROULEMENT COMPOSITE

CARATERISTIQUES:

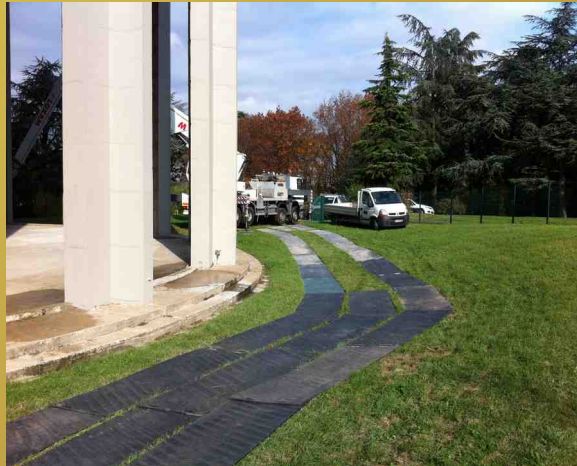
- DIMENSION: 3m x 1m
- RAINUREE EN DIAGONALE ET LISSE
- POIDS: 45 kg ET 70 kg
- UTILISATION:
 - 45 kG: PIETONS ET VL
 - 70 kg: CHARGE MAX 15 T ESSIEU



ACCES POUR LES PERSONNES A MOBILITEES REDUITEE



PLAQUE MANUPORTABLE



CARATERISTIQUES

PLAQUE ALUMIUM

2,47 mètres de long
3 mètres de large
poids 250 kg
charge utile jusqu'à 300T
Antidérapant

PLAQUE DE DIMINUTION DE CHARGE

UTILISATION:

PISTE PROVISoire, CALAGE,
GRUE, NACELLE, VL, PMR



PLAQUE D'ACCES TEMPORAIRE

3.6 mètres de long
2.4 mètres de large
poids 220
charge utile jusqu'à 15T ESSIEU
POIGNEE DE TRANSPORT
Antidérapant, PISTE DE ROULEMENT
UTILISATION: PISTE PROVISoire,
NACELLE, VL, PMR
PROTECTION INTERIEUR



AM2

3,6 mètres de long
0,6 mètres de large
poids 70 kg
charge utile jusqu'à 100T

Antidérapant,

PLAQUE DE DIMINUTION DE CHARGE

UTILISATION: PISTE PROVISoire,

NACELLE, VL, PMR

PONT PROVISoire

ZONE STOCKAGE



COMPOSITE

3 mètres de long
1 mètres de large
poids 70 kg ET 45 kg
charge utile jusqu'à 15T ESSIEU
POIGNEE DE TRANSPORT
Antidérapant, PISTE DE ROULEMENT
UTILISATION: PISTE PROVISoire,
NACELLE, VL, PMR
PROTECTION INTERIEUR



On fournit le matériel et l'expertise pour réaliser, concrétiser et mener à bien votre projet.

Délais de réalisation courts 48H après validations du devis

Pas d'investissements

Des prix fixes

Etude de faisabilité des projets

Une sécurité optimum grâce au boulonnage et aux surfaces anti-dérapantes

Pas de coût de « déconstruction » et de remise à propre des terrains

Des risques minimisés face aux intempéries

Une solution écologique