

Solutions et systèmes de marquage et de codage

Guide des imprimantes industrielles



Vos marques sont importantes. Videojet vous aide à les protéger et à les optimiser.

Les solutions de codage et de marquage de Videojet répondent à tous vos besoins de production. Notre large éventail de technologies de codage, d'encres, de solvants, de logiciels avancés, et un service après-vente mondial dédié, vous accompagnent pour coder pratiquement tous les types d'emballages et de supports.



Jet d'encre continu

Impression à base de solvant et sans contact d'un maximum de cinq lignes de texte, de codes-barres en 2D ou linéaires ou d'images, sur divers emballages, dont les emballages fixes via des systèmes sur axe de translation.



Jet d'encre thermique

Impression à base d'encre et sans contact utilisant la chaleur et la tension pour transférer l'encre sur la surface de l'emballage. Généralement utilisée pour imprimer les DataMatrix 2D ou d'autres codes-barres.



Systèmes de marquage laser

Faisceau de lumière infrarouge concentré et dirigé sur une série de petits miroirs contrôlés pour créer des marques là où la chaleur du faisceau interagit avec la surface de l'emballage.



Impression à transfert thermique

Tête d'impression numériquement contrôlée faisant fondre l'encre d'un ruban directement sur des films souples pour garantir une impression haute résolution en temps réel.



Système d'impression-pose d'étiquettes

Imprime et appose des étiquettes de différentes tailles sur de nombreux types d'emballages.



Marquage grands caractères

Impression à base d'encre et sans contact de divers types de données (textes alphanumériques, logos et codes-barres) en grands caractères, essentiellement utilisée sur les caisses d'expédition.



Imprimantes à jet d'encre **Videojet® 1550 / 1650**

Ces imprimantes, dotées d'une tête d'impression qui reste plus propre, permettent un fonctionnement simplifié avec une saisie de code pratiquement infaillible et des outils de diagnostic offrant des améliorations durables.

- Qualité d'impression supérieure et jusqu'à 5 lignes de code à une cadence maximale de 293 m/min
- Des outils de productivité pour identifier l'origine des arrêts et vous aider à les éviter
- Les fonctionnalités Code Assurance vous aident à imprimer le bon code sur le bon produit
- Un fonctionnement simple et une meilleure disponibilité avec une durée de vie de 12 000 ou 14 000 heures (selon le modèle)



Imprimantes à jet d'encre **Videojet® 1220, 1520 et 1620**

Ces imprimantes à jet d'encre assurent une disponibilité supérieure pour les applications à cadence élevée et en continu. Elles offrent ainsi une meilleure productivité, et une durée d'utilisation prolongée entre chaque opération de maintenance préventive.

- Jusqu'à 5 lignes d'impression haute résolution à une vitesse maximale de 293 m/min
- Pas de salissure, de gaspillage, ou d'erreur. Le système de distribution d'encre Smart Cartridge™ réduit le gaspillage
- Une pompe interne sans air comprimé d'une durée de vie pouvant aller jusqu'à 14 000 heures (selon le modèle)
- La conception avancée de la tête d'impression CleanFlow™ des imprimantes 1520 et 1620 maximise la disponibilité



Imprimantes à jet d'encre **à haute cadence Videojet® 1620 et 1650**

Conçues pour fonctionner à des cadences extrêmes, ces imprimantes fournissent contenu et qualité avec des niveaux de rendement élevés.

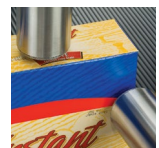
- Qualité d'impression supérieure et jusqu'à 4 lignes de code à une cadence maximale de 508 m/min
- Pas de salissure, de gaspillage, ou d'erreur. Le système de distribution d'encre Smart Cartridge™ réduit le gaspillage
- La conception avancée de la tête d'impression CleanFlow™ maximise la disponibilité
- Fonctionnement simple et disponibilité renforcée avec une durée de vie de 14 000 heures



Imprimante à jet d'encre **à double tête d'impression Videojet® 1610**

Avec deux têtes d'impression, les opérateurs ont la possibilité d'imprimer plus de contenu ou en deux endroits distincts sur un emballage, voire d'imprimer sur deux lignes d'une application à plusieurs lignes.

- Jusqu'à 5 lignes de code depuis chaque tête d'impression à une vitesse maximale de 293 m/min
- Pas de salissure, de gaspillage ou d'erreur. Le système de distribution d'encre Smart Cartridge™ réduit le gaspillage
- Une pompe interne sans air comprimé d'une durée de vie de 12 000 heures
- La conception avancée de la tête d'impression CleanFlow™ maximise la disponibilité



Imprimante à jet d'encre **Videojet® 1710**

L'imprimante Videojet 1710, fiable et facile à utiliser et à entretenir, convient aux applications qui exigent des codes à données variables d'une grande lisibilité sur des matériaux foncés ou difficiles à marquer.

- Jusqu'à 5 lignes de code à une vitesse maximale de 271 m/min
- Pas de salissure, de gaspillage, ou d'erreur. Le système de distribution d'encre Smart Cartridge™ réduit le gaspillage
- La conception avancée de la tête d'impression CleanFlow™ maximise la disponibilité
- Disponibilité supérieure avec des encres pigmentées pour des codes vifs, nets et facilement lisibles





Imprimantes à jet d'encre **Videojet Série Excel®**

Cette série d'imprimantes à jet d'encre petits caractères offre diverses fonctions répondant à des besoins de production spécifiques, des cadences élevées à l'impression de codes miniatures.

- Excel 2000 pour des vitesses d'impression maximales de 279 m/min avec option pigmentée disponible
- Excel UHS (Ultra High Speed = à haute cadence) pour des vitesses d'impression maximales de 330 m/min
- Excel HR pour des codes haute résolution d'une taille minimum de 0,66 mm
- Excel DN (Dual Nozzle, double buse) pour les applications à plusieurs lignes et messages complexes à des cadences élevées



Imprimantes à jet d'encre thermique universelles **Wolke m600®/Videojet® 8610**

Associant la simplicité du jet d'encre thermique et les performances des encres industrielles à base de MEK, ces imprimantes offrent une technologie d'impression révolutionnaire pour les films, supports métallisés, plastiques et articles vernis.

- La technologie Cartridge Readiness System™ (Cartouche Réactivée Systématiquement) évite le séchage de l'encre dans les buses lors des arrêts de production et permet d'obtenir des codes nets et reproductibles
- Nouvelle tête d'impression avec chaque remplacement de cartouche, pour des performances optimales
- Impression de textes simples ou plus complexes pour diverses applications
- Logiciel de codage avancé éliminant pratiquement toutes les erreurs de codage



Imprimantes à jet d'encre thermique **avancées/de base Wolke m600®/Videojet® 8510**

Elles se prêtent à toute une série de défis de codage pour des applications industrielles et pharmaceutiques. Ces systèmes permettent d'imprimer en haute résolution, pour un résultat net et sans salissure, sur divers supports en carton.

- Interface intuitive pilotée par icônes avec modification à l'écran des messages
- Cadences de ligne pouvant aller jusqu'à 75 m/min à une résolution de 600 x 240 ppp
- Impression d'un vaste éventail de codes linéaires et 2D, dont des codes DataMatrix et QR
- Idéales pour le codage de lots et de données simples, ainsi que pour des applications de codage avancées, dont la sérialisation rapide



Imprimantes à transfert thermique **Videojet DataFlex® 6320 et 6420**

Ces systèmes offrent un codage de qualité supérieure par transfert thermique pour des applications d'emballages souples à des vitesses d'impression modérées et ultrarapides. Diverses couleurs et largeurs de ruban adaptées à différentes applications.

- Le système d'entraînement sans embrayage maintient une tension régulière du ruban et élimine ainsi les arrêts dus aux problèmes de rupture du ruban
- Le ruban de 1 200 mètres permet d'imprimer un plus grand nombre de codes entre chaque changement de ruban
- La sélection très simple des messages réduit le risque d'erreur de l'opérateur
- Interface simple d'utilisation avec écran tactile couleur à icônes de 8,4" (21 cm)



Imprimante à transfert thermique **Videojet DataFlex® 6210**

Cette solution économique est idéale pour les utilisateurs passant d'un équipement tel qu'un système d'impression à rouleaux ou d'estampage à chaud à une solution numérique. Elle est idéale pour les applications d'emballage souple à mouvement intermittent et continu.

- Le système d'entraînement sans embrayage bidirectionnel breveté permet d'imprimer plus de codes par rouleau et réduit les ruptures de ruban
- La résolution d'impression de 300 ppp garantit des codes à données variables de haute qualité
- L'interface utilisateur intuitive CLARiTY et l'écran tactile couleur de 5,7" (14,5 cm) accélèrent et simplifient la configuration tout en réduisant le nombre d'erreurs





✦ Système de marquage laser **CO₂ de 10 watts Videojet® 3020**

Compact et simple à installer, le modèle 3020 est un laser CO₂ de 10 watts, accessible et polyvalent. S'appuyant sur une technologie de gravage laser et de larges champs de marquage, ce système fournit une excellente qualité de marquage sur le papier, le carton, le plastique et d'autres matériaux.

- Vitesses maximales de 500 caractères/seconde
- Technologie laser de gravage et grands champs de marquage : pour un marquage d'excellente qualité
- Sa taille compacte et sa polyvalence permettent de configurer rapidement de nouvelles tâches ou de déplacer facilement l'unité
- Ce codeur laser très accessible assure la disponibilité qui a fait la réputation de Videojet



✦ Système de marquage laser **CO₂ de 10 watts Videojet® 3130**

Ce système de marquage laser CO₂ de 10 watts est destiné aux applications nécessitant un marquage de haute qualité à des vitesses de ligne modérées. Il répond aux besoins de codage simple et complexe pour divers supports.

- Vitesses d'impression pouvant aller jusqu'à 1200 caractères/seconde et cadences de ligne jusqu'à 600 m/min
- Grand choix de champs de marquage permettant une adéquation optimale avec les applications, pour gagner en rapidité
- Le contrôleur laser CLARiTY en option offre des fonctionnalités logicielles qui permettent de réduire les erreurs de l'opérateur
- La tête de marquage haute résolution délivre des codes nets et homogènes



✦ Système de marquage laser **CO₂ de 30 watts Videojet® 3330**

Ce laser CO₂ de 30 watts allie performance et flexibilité pour un marquage de grande qualité sur les lignes à cadence modérée ou rapide. Le modèle 3330 est idéal pour imprimer des codes complexes à des cadences élevées.

- Les fonctions de marquage à cadence élevée permettent de traiter 150 000 produits par heure
- Grand choix de champs de marquage permettant une adéquation optimale avec les applications, pour gagner en rapidité
- Le contrôleur laser CLARiTY en option offre des fonctionnalités logicielles qui permettent de réduire les erreurs de l'opérateur
- Solution offrant une intégration flexible grâce à 32 options d'application de faisceau standard



✦ Systèmes de marquage laser à fibre **Videojet® 7210 et 7310**

Ces systèmes de marquage laser pulsé à fibre de 10 et 20 watts sont les solutions les plus compactes et polyvalentes pour graver des métaux et d'autres supports durs.

- Sa tête de marquage (la plus petite du secteur) et ses diverses options d'application de faisceau et de lentille permettent de l'intégrer aisément dans les machines de production
- La source laser à semi-conducteurs à haut rendement génère très peu de chaleur, permettant un fonctionnement quasi exempt de maintenance pour des années d'utilisation
- Un logiciel flexible et puissant offrant un contrôle complet du format et du contenu des messages



✦ Système de marquage laser à fibre **Videojet® 7510**

Le laser à fibre de 50 watts 7510 permet un marquage à fort contraste sur des emballages en plastique robustes, des récipients en métal et d'autres produits industriels à des cadences élevées.

- Performances maximales et durée de vie de la source laser pouvant aller jusqu'à 100 000 heures
- Le grand champ de marquage disponible offre plus de temps pour marquer, ce qui permet d'améliorer le rendement et de maximiser la productivité
- La tête de balayage haute précision fournit des codes de qualité uniformes sur l'ensemble du champ de marquage
- L'écran tactile couleur intuitif en option accélère et simplifie la formation et la simplicité d'emploi





Imprimantes à jet d'encre **Videojet® Série 2300**

Ces imprimantes à jet d'encre grands caractères fournissent des codes de haute qualité sur les caisses et cartons, permettant ainsi de réduire les coûts liés aux caisses et étiquettes pré-imprimées.

- Résolution de 180 ppp pour des codes de qualité comme des caractères alphanumériques, des codes-barres et des éléments graphiques sur des boîtes en carton ondulé et des emballages d'expédition
- Système compact à une seule unité avec des têtes d'impression de 17, 53 et 70 mm de haut
- Qualité d'impression uniforme grâce au système de micro-purge de tête d'impression pour chaque impression et coût de possession réduit grâce à un circuit de recyclage de l'encre unique en son genre



Imprimante à jet d'encre® **PatrimonPlus®**

Ce système d'impression grands caractères peut utiliser simultanément des têtes d'impression des séries Valve Jet et HR pour produire des caractères à matrice de points haute résolution à partir d'un seul et même système.

- Hauteurs d'impression de 6 à 50 mm à des vitesses pouvant aller jusqu'à 61 m/min
- Le système entraîne jusqu'à seize têtes d'impression, chacune d'elle étant capable d'imprimer jusqu'à trois lignes de texte
- Possibilité de choisir parmi des têtes d'impression haute résolution ou à matrice de points pour des surfaces poreuses et non poreuses



Imprimante à jet d'encre **Videojet® 2120**

Imprimante facile à utiliser pour apposer des codes alphanumériques d'une ou de deux lignes sur divers produits ou emballages. La variété des têtes d'impression et des encres permet d'imprimer sur un large éventail de matériaux poreux et non poreux.

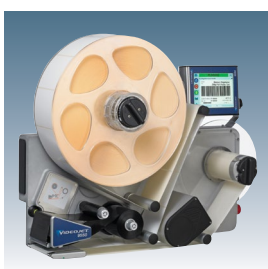
- Hauteurs d'impression pouvant aller jusqu'à 50 mm à des vitesses maximales de 113 m/min
- Plusieurs options de têtes d'impression et d'encres, synonymes de flexibilité
- Fonctionnement simplifié réduisant les erreurs de codage et installation guidée diminuant le temps de configuration/démarrage
- Fonctions de gestion avancée des messages



Imprimantes à jet d'encre **Unicorn® et Unicorn® II**

Systèmes d'impression compacts basse résolution, à une ou deux lignes, pouvant être programmés rapidement et facilement.

- Hauteurs d'impression pouvant aller jusqu'à 25 mm à des vitesses maximales de 61 m/min
- Changement automatique de la date, fonctions horloge, compteurs consécutifs et capacité de stockage en mémoire de 52 messages
- Noms des produits, numéros d'identification, compteurs de production automatiques et fonctionnalités d'horodatage précises, le tout disponible sur simple pression d'un bouton



Système d'impression-pose d'étiquettes **Videojet® 9550**

Avec le système d'impression-pose d'étiquettes le plus avancé et convivial du marché, vous maximisez le temps de fonctionnement de votre ligne, améliorez votre productivité et éliminez les erreurs d'étiquetage !

- Optimise les opérations de maintenance en éliminant plus de 80 % des pièces d'usure
- Réduisez au minimum les interactions de l'opérateur avec la base de données d'étiquettes intégrée pour une sélection précise de chaque tâche
- Éliminez pratiquement tout bourrage d'étiquettes et simplifiez la configuration grâce à Direct Apply, pour les applications courantes d'étiquetage sur le dessus ou le côté des produits
- Aucun réglage mécanique durant vos opérations quotidiennes





Imprimantes à réseau numérique **Videojet® Série BX**

Avec une résolution de 128 x 256 ppp, ces imprimantes offrent une qualité d'impression uniforme pour imprimer des éléments graphiques, des logos, des messages promotionnels et des images variables complexes.

- Les têtes d'impression fournissent des bandes d'impression de 50 mm de haut ; la double configuration permet d'imprimer en continu sur 102 mm
- Rendement exceptionnel avec des cadences de ligne pouvant aller jusqu'à 600 m/min
- Qualité d'impression optimale en fonctionnement continu grâce à la fonction de phasage automatique
- Contrôleur Crescendo fournissant une interface puissante facile à utiliser



Solutions **CLARISUITE™**

Ces solutions permettent de veiller à ce que le bon code se retrouve sur le bon produit sur toutes les lignes et dans toutes les usines, augmentant ainsi la productivité, réduisant les coûts et protégeant votre marque.

- Configuration de plusieurs imprimantes depuis un seul et même endroit, réduction du temps nécessaire pour arrêter la ligne
- La centralisation du stockage et de la gestion des données relatives aux travaux permet d'éviter les retards lors du lancement des cycles de production
- Les fonctionnalités Code Assurance vous aident à imprimer le bon code sur le bon produit
- Il est possible d'effectuer la maintenance des imprimantes à partir d'un seul écran sans devoir se déplacer jusqu'à chacune d'elles



Service **Videojet®**

Videojet propose ses services d'entretien et d'assistance à travers le monde, avec plus de 800 ressources d'assistance technique et de prestations directes réparties dans 24 pays, ainsi qu'un réseau de distributeurs qualifiés dans une centaine d'autres pays.

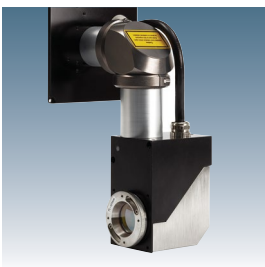
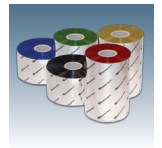
- Installation sur site, mise en service et assistance opérationnelle
- Centre d'assistance et assistance technique 24 h/24 et 7 j/7 dans 16 pays
- Réactivité accrue pour répondre aux besoins d'intervention sur site
- Les offres de service peuvent être configurées en fonction de vos besoins spécifiques, de la formation à la fourniture de consommables en passant par les contrats de services spécialisés proposant le remplacement des pièces et la maintenance préventive



Consommables **Videojet®**

Videojet propose plus de 15 types de ruban et 640 solvants spécialisés qui répondront à presque tous les besoins. Les nombreux tests de la combinaison encre/imprimante garantissent des performances constantes.

- Large éventail d'encres universelles et spécialisées, parmi lesquelles des encres thermochromiques et alimentaires, mais aussi des encres résistantes aux solvants
- Gamme complète de rubans pour impression à transfert thermique, spécialement conçus pour répondre aux exigences des impressions sur emballage souples
- Les solvants Videojet sont conçus pour améliorer les performances des imprimantes et accroître l'efficacité de la production
- La technologie d'enduction en standard sur les rubans pour impression à transfert thermique permet de prolonger la durée de vie des têtes d'impression et la disponibilité des imprimantes



Accessoires et pièces **Videojet®**

Videojet propose une gamme complète de pièces de rechange de haute qualité afin de garantir un fonctionnement optimal de votre imprimante. Notre vaste gamme d'accessoires permet une installation sans souci et assure une production efficace.

- Qu'il s'agisse de supports en acier inoxydable personnalisés, de rouleaux en caoutchouc ou d'extracteurs de fumée et de modules de rotation de faisceau, Videojet propose une vaste gamme de composants spécifiques à chaque application
- Des pièces d'origine de haute qualité issues du plus grand stock disponible
- Les pièces de rechange sont fabriquées dans un environnement ISO équipé d'appareils de tests automatiques pour bon nombre de nos pièces essentielles

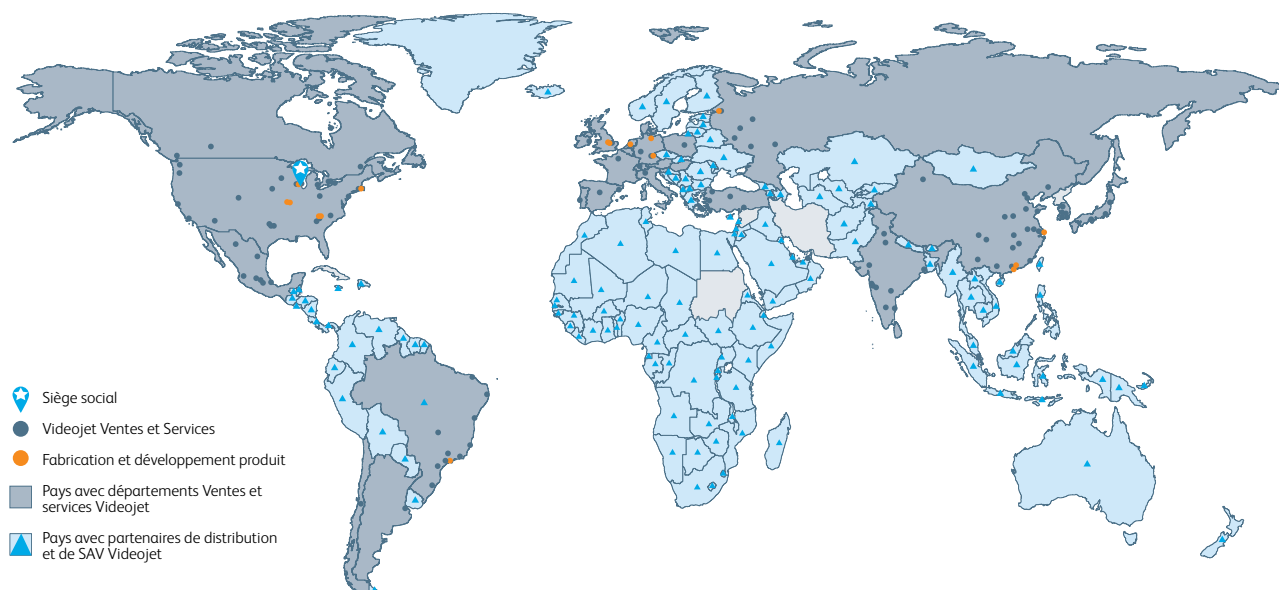


La tranquillité d'esprit en standard

Videojet Technologies est un leader mondial sur le marché de l'identification des produits, fournissant des solutions d'impression en ligne, de codage et de marquage des produits, des consommables spécifiques aux applications ainsi que des services adaptés au cycle de vie des produits.

Notre objectif est de travailler en partenariat avec nos clients dans l'industrie de l'emballage et des biens de consommation, des produits pharmaceutiques et des biens industriels afin d'améliorer leur productivité, de protéger et de développer leurs marques, ainsi que d'anticiper les tendances et réglementations de l'industrie. Grâce à l'expertise de nos équipes, soucieuses d'apporter la meilleure réponse aux applications des clients, et au leadership technologique de nos imprimantes jet d'encre continu (CIJ), jet d'encre thermique (TIJ), codage laser et surimpression à transfert thermique (TTO), codage cartons, étiquetage, et impression grands caractères, Videojet compte plus de 325 000 imprimantes installées dans le monde entier.

Nos clients s'appuient sur le savoir-faire de Videojet pour marquer quotidiennement plus de dix milliards de produits. Les services projets, ventes, le service client et la formation, sont assurés en direct par plus de 3 000 employés dans 26 pays à travers le monde. Le réseau de distribution de Videojet compte également plus de 400 distributeurs et des OEM répartis sur 135 pays.



Contactez le **0810 442 800** (prix d'un appel local)
E-mail marquage@videojet.fr
ou rendez-vous sur le site www.videojet.fr

Videojet Technologies SAS
ZA Courtaboef / 16 av. du Québec / Bât. Lys
91140 Villebon Sur Yvette / France

©2014 Videojet Technologies SAS — Tous droits réservés.

Videojet Technologies s'est fixé comme politique de toujours améliorer ses produits. Nous nous réservons le droit de modifier la conception et/ou les spécifications de nos produits sans préavis.

Réf. SL000370
IPG-0414

