

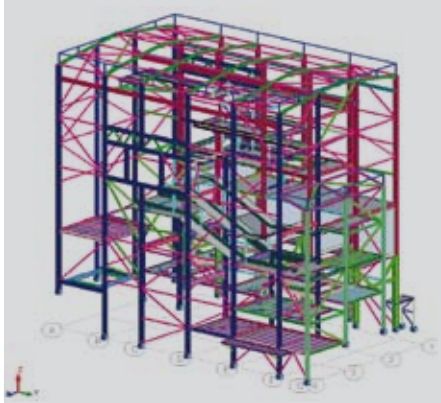
Simulo Technologies

BUREAU D'ÉTUDES • STRUCTURES

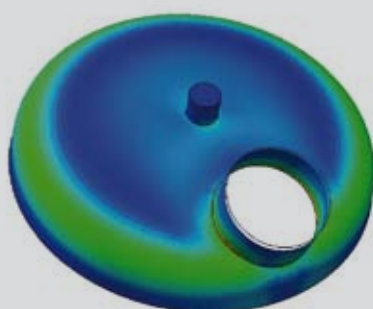


Implanté en Bretagne depuis 2008, *Simulo Technologies* met à la disposition des entreprises ses compétences.

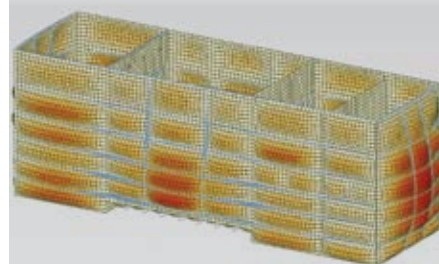
CALCUL DES STRUCTURES



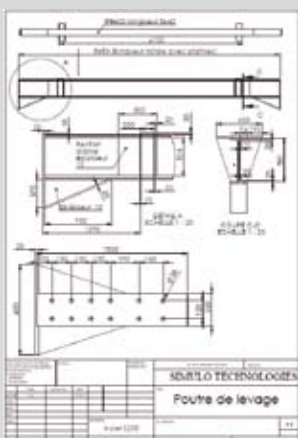
RÉALISATIONS DE NOTES DE CALCULS RÉGLEMENTAIRES



DIMENSIONNEMENT DE PIÈCES PAR ÉLÉMENTS FINIS



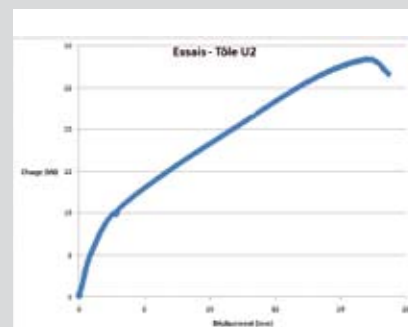
AIDE À LA CONCEPTION ET LA RÉALISATION DE PLANS



DIAGNOSTIC DE RÉSISTANCE MÉCANIQUE



ESSAIS ET TESTS MÉCANIQUES



NOUS CONTACTER

Téléphone : 02 97 64 34 12 • Email : contact@simulo.fr • www.simulo.fr

Notre expérience issue du secteur industriel et du bâtiment nous permet d'être compétents dans les domaines suivants :

Passerelles

Dimensionnement de passerelles entre des bâtiments d'habitation avec exigence de résistance au feu R + 30min
56 - Lorient



Construction métallique

Conception et dimensionnement d'un bâtiment industriel avec double ponts roulants et machines vibrantes
35 - La Garenne



NOUS CONTACTER

Téléphone : 02 97 64 34 12 • Email : contact@simulo.fr • www.simulo.fr

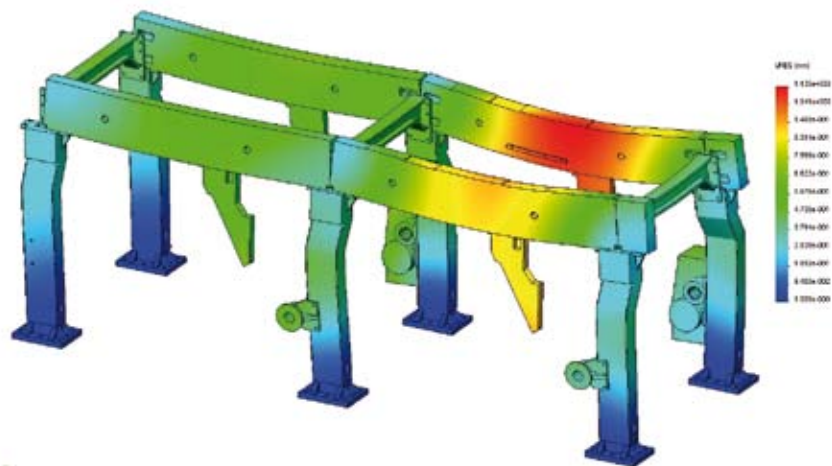
Métallerie

Dimensionnement d'un escalier de secours d'un bâtiment type ERP
91 - Evry



Supports de machines

Modélisation et calcul par éléments finis d'un bâti de presse d'impression
35 - Rennes



Appareils à pression

Vérification et proposition de renforcement d'un hydrocyclone au CODAP
68 - Haut Rhin



NOUS CONTACTER

Téléphone : 02 97 64 34 12 • Email : contact@simulo.fr • www.simulo.fr

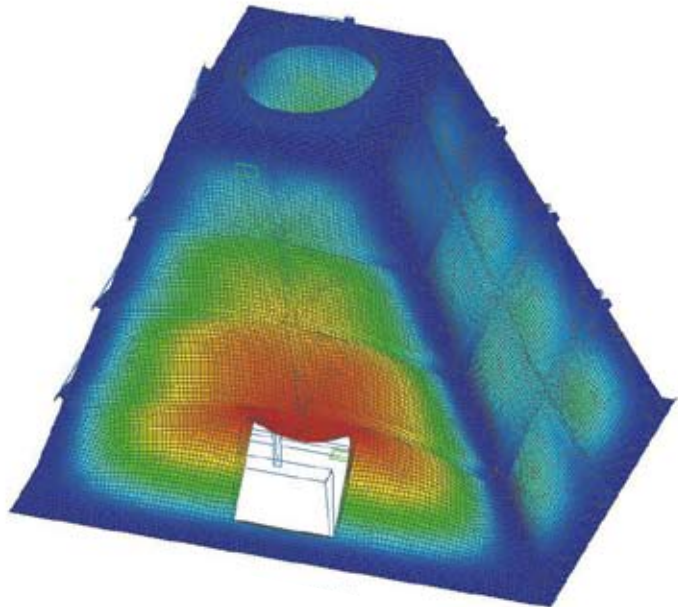
Réservoirs

Dimensionnement d'un réservoir aux Eurocodes - vérification au séisme
49 - Coutures



Chaudronnerie

Modélisation et calcul par éléments finis d'une trémie en dépression -
préconisation de renforts
56 - Lorient



Essais mécaniques

Conception et mise en place d'un dispositif d'essai de traction pour un accessoire de levage
56 - Laboratoire de matériaux, Lorient



NOUS CONTACTER

Téléphone : 02 97 64 34 12 • Email : contact@simulo.fr • www.simulo.fr