

NOUVEAU



- Sirène multi sons combinée à un flash au Xénon
- 32 sons pour toutes les applications
- Volume réglable jusqu'à 105 dB
- 2 sons peuvent être commandés à distance
- Sirène et flash peuvent être déclenchés séparément

### **i** CARACTÉRISTIQUES TECHNIQUES:

Dimensions (Profondeur x l x H): 119 mm x 136 mm x 137 mm

Boîtier: ABS

Câblage: Borniers à vis max. 2,5 mm<sup>2</sup>

Entrée de câble: Presse-étoupe M 20 x 1,5 mm (non inclus)

Fréquence du flash: 1 Hz

Puissance du flash: 1.6 Ws

Types de sons et fréquences: sélection par switch, voir tableau page 205



### **🛒** RÉFÉRENCES:

Tension	9 - 60 V=	110 - 230 V~
Consommation	230 mA (24 V)	30 mA (230 V)
Boîtier / Flash		
rouge / rouge	<b>439 010 55</b>	<b>439 010 68</b>
rouge / orange	<b>439 030 55</b>	<b>439 030 68</b>
gris / rouge	<b>439 110 55</b>	<b>439 110 68</b>
gris / orange	<b>439 130 55</b>	<b>439 130 68</b>

### **🏠** ACCESSOIRES:

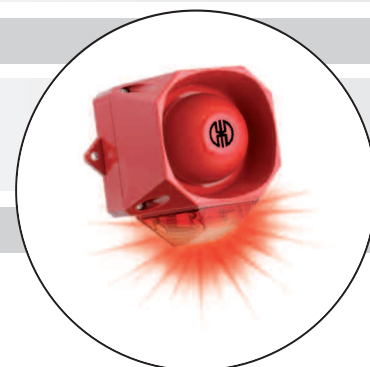
Presse-étoupe M20 x 1,5 mm **975 444 01**

### **🎵** TYPES DES SONS ET FRÉQUENCES:

Voir tableau page 205.  
Différences possibles, vous trouverez plus d'information sur [www.werma.fr](http://www.werma.fr)

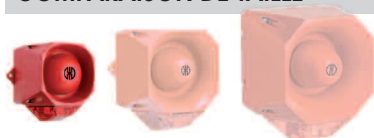
### **📏** SCHÉMAS:

cf Page 262



Sirène multi sons puissante associée à un flash au Xénon

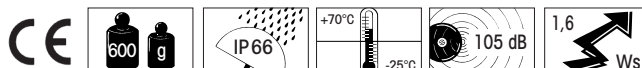
### COMPARAISON DE TAILLE



439

441

442



NOUVEAU



- Sirène multi sons combinée à un flash au Xénon
- 32 sons pour toutes les applications
- Volume réglable jusqu'à 110 dB
- 2 sons peuvent être commandés à distance
- Sirène et flash peuvent être déclenchés séparément

### CARACTÉRISTIQUES TECHNIQUES:

**Dimensions** (Profondeur x l x H): 132 mm x 165 mm x 173 mm

**Boîtier:** Mélange PC/ABS

**Câblage:** Borniers à vis max. 2,5 mm<sup>2</sup>

**Entrée de câble:** Presse-étoupe M 20 x 1,5 mm (non inclus)

**Fréquence du flash:** 1 Hz

**Puissance du flash:** 2,5 Ws

**Types de sons et fréquences:** sélection par switch, voir tableau page 205



### RÉFÉRENCES:

Tension	9 - 60 V =	230 V ~
Consommation	230 mA	35 mA
Boîtier / Flash		
rouge / rouge	<b>441 010 55</b>	<b>441 010 68</b>
rouge / orange	<b>441 030 55</b>	<b>441 030 68</b>
gris / rouge	<b>441 110 55</b>	<b>441 110 68</b>
gris / orange	<b>441 130 55</b>	<b>441 130 68</b>

### ACCESSOIRES:

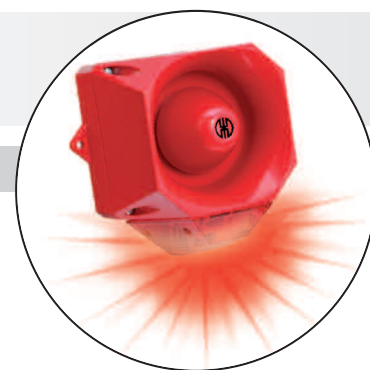
Presse-étoupe M20 x 1,5 mm **975 444 01**

### TYPES DES SONS ET FRÉQUENCES:

Voir tableau page 205.  
Différences possibles, vous trouverez plus d'information sur [www.werma.fr](http://www.werma.fr)

### SCHÉMAS:

cf Page 262



Sirène multi sons puissante associée à un flash au Xénon

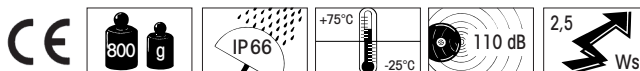
### COMPARAISON DE TAILLE



439

441

442



- Sirène multi sons associée à un feu flash au Xénon
- 4 fréquences d'éclairs au choix (Version 24 V)
- 42 sons au choix pour les applications les plus diverses
- Puissance sonore réglable jusqu'à 120 dB
- 3 sons commandables à distance
- Durée de diffusion réglable
- Les signaux optiques et sonores peuvent être pilotés séparément



### **i** CARACTÉRISTIQUES TECHNIQUES:

Dimensions (L x l x H):	155 mm x 168 mm x 212 mm
Boîtier:	Mélange PC/ABS
Câblage:	Bornier à vis max. 2,5 mm <sup>2</sup>
Entrée de câble:	Presse-étoupe M 20 x 1,5 mm (non inclus)

types de son et fréquences: Sélection par switch, cf tableau page de droite

### **🛒** RÉFÉRENCES:

Tension	18-30 V =	115/230 V ~
Consommation sirène	450 mA	130 / 65 mA
Consommation flash	127 - 389 mA (selon tension et fréquence du flash)	- / 15 mA (selon tension et fréquence du flash)
Fréquence du flash	0,75 Hz/1 Hz    1,25 Hz/2 Hz	1 Hz (fonction flash uniquement en 230 Vca)
Puissance du flash	3,5 Ws    2 Ws	2 Ws
Boîtier/Flash		
rouge/rouge	<b>442 010 55</b>	<b>442 010 68</b>
rouge/orange	<b>442 030 55</b>	<b>442 030 68</b>
gris/rouge	<b>442 110 55</b>	<b>442 110 68</b>
gris/orange	<b>442 130 55</b>	<b>442 130 68</b>

### **🏠** ACCESSOIRES:

Presse-étoupe M 20 x 1,5 mm **975 444 01**

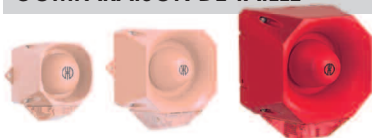
### **📏** SCHÉMAS:

cf Page 263



Sirène multi sons très puissante associée à un feu flash très visible

### COMPARAISON DE TAILLE



439

441

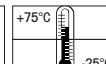
442



442 XX0 55



442 XX0 68



La sirène multi sons 442 offre un large choix de sons dont les standards internationaux pour les utilisations les plus diverses. 3 sons commandables à distance. Les deux premiers sons sont librement programmables. Le troisième son est associé au deuxième son. Voir tableau des sons.



## TYPES DES SONS ET FREQUENCES :



Son: 1+2 N°.	Type de son :	Description:	Puissance sonore (dBA)	Son: 3
1	800/970 Hz alterné, 2 Hz (250 ms-250 ms)		120	14
2	800/970 Hz montant 7 Hz (7/s)		120	14
3	800/970 Hz montant 1 Hz (1/s)		120	14
4	2.850 Hz continu		111	9
5	2.400-2.850 Hz montant, 7 Hz		109	4
6	2.400-2.850 Hz montant, 1 Hz		110	4
7	500-1.200 Hz montant sur 3 sec., 0,5 sec. éteint	Son montant - Pays-Bas	119	14
8	1.200-500 Hz descendant, 1 Hz	DIN/PFEER (PAPA), DIN 33404-3, testé VDS	119	14
9	2.400/2.850 Hz alterné, 2 Hz (250 ms-250 ms)		113	4
10	970 Hz pulsé, 0,5 Hz (1 sec. allumé / 1 sec. éteint)	Alarme PFEER	117	14
11	800/970 Hz alterné, 1 Hz (500 ms-500 ms)		118	14
12	2.850 Hz pulsé, 0,5 Hz (1 sec. allumé / 1 sec. éteint)		112	4
13	970 Hz pulsé 0,8 Hz (250 ms allumé / 1 sec. éteint)		117	14
14	970 Hz continu	PFEER - Gaz toxique	118	8
15	554 Hz/100 ms, 440 Hz/400 ms alterné	Son NFS 32001 - France	115	14
16	660 Hz pulsé: 150 ms allumé, 150 ms. éteint	Signal d'alarme Suède	114	14
17	660 Hz pulsé: 1,8 sec. allumé, 1,8 sec. éteint	Signal d'alarme Suède	115	14
18	660 Hz pulsé: 6,5 sec. allumé, 13 sec. éteint	Signal d'alarme Suède	115	14
19	660 Hz continu	Signal d'alarme Suède	116	1
20	554/440 Hz alterné, 0,5 Hz (1 sec. allumé / 1 sec. éteint)	Signal d'alarme Suède	115	19
21	660 Hz pulsé 1 Hz (500 ms-500 ms)	Signal d'alarme Suède	115	4
22	2.850 Hz pulsé, 4 Hz (150 ms allumé / 100 ms éteint)		110	4
23	800-970 Hz montant, 50 Hz		117	14
24	2.400-2.850 Hz montant, 50 Hz		110	4
25	970 Hz pulsé: 3 x 500 ms. allumé, 500 ms éteint, Pause 1,5 sec.	ISO 8201 / US	118	14
26	2.850 Hz pulsé: 3 x 500 ms. allumé, 500 ms éteint, Pause 1,5 sec.	ISO 8201 / US	112	4
27	4.000 Hz continu		105	6
28	800/970 Hz alterné, 2 Hz (250 ms-250 ms)		118	14
29	990/650 Hz alterné, 2 Hz (250 ms-250 ms)		117	14
30	510/610 Hz alterné, 2 Hz (250 ms-250 ms)		116	14
31	300-1.200 Hz montant, 1 Hz		118	14
32	Cloche, son continu		117	3
33	Cloche, continu: 3x 500 ms. Pulsé: 1,5 sec. Répété en bande	Cloche / US	117	14
34	1.000/2.000 Hz alterné, 1 Hz (500 ms-500 ms)	Singapour	115	4
35	420 Hz pulsé 0,625 sec.	Signal d'alarme - Australie	118	14
36	500-1.200 Hz montant en 3,75 sec., puis 0,25 sec. éteint	Signal d'alarme - Australie (évacuation)	117	14
37	1.400-1.600 Hz montant en 1 sec., descendant en 0,5 sec.	NF C 48-265	116	14
38	500-1.200 Hz montant et descendant sur 3 sec.	Sirène	117	14
39	720 Hz pulsé: 0,7 sec. allumé, 0,3 sec. éteint	Son industriel - Allemagne	118	14
40	422-775 Hz montant en 0,85 sec., 1 sec. Pause, en bande	Son montant NFPA	118	14
41	470 Hz continu	Trompe (USA)	114	3
42	370 Hz continu	Trompe (USA)	113	3



# 444 Combiné double flash à LEDs /Sirène multi sons

**NOUVEAU**



Montage sur fond plat



Montage mural

- Sirène multi sons combinée à un double flash à LEDs
- Puissance sonore réglable jusqu'à 110 dB
- 32 sons pour toutes les applications
- 3 sons commandables à distance
- La sirène et le flash peuvent être déclenchés séparément

## **i** CARACTÉRISTIQUES TECHNIQUES:

<b>Dimensions</b> (Profondeur x l x H):	152 mm x 109 mm x 112.5 mm
<b>Boîtier:</b>	Mélange PC/ABS
<b>Calotte:</b>	PC, transparent
<b>Câblage:</b>	Bornier à vis protégé max. 2,5 mm <sup>2</sup>
<b>Entrée de câble:</b>	Passe-câble à diaphragme pour diam. max. de câble 13 mm
<b>Courant d'appel:</b>	< 500mA à 24 V
<b>Installation:</b>	Mural, fond plat et plafond
<b>Durée de vie:</b>	Jusqu'à 50,000 heures (Double Flash à LEDs)
<b>Fréquence du flash:</b>	env. 1 Hz
<b>Types de sons et fréquences:</b>	Sélection par switch, voir tableau sur page ci-contre



**Durée de vie jusqu'à 50.000 h**

## **🛒** RÉFÉRENCES:

Tension		24 V =	115 V ~	230 V ~
Consommation	Optique	100 mA	55 mA	30 mA
	Sonore	60 mA	30 mA	30 mA
rouge		<b>444 100 75</b>	<b>444 100 67</b>	<b>444 100 68</b>
orange		<b>444 300 75</b>	<b>444 300 67</b>	<b>444 300 68</b>

Disponible au premier trimestre 2009

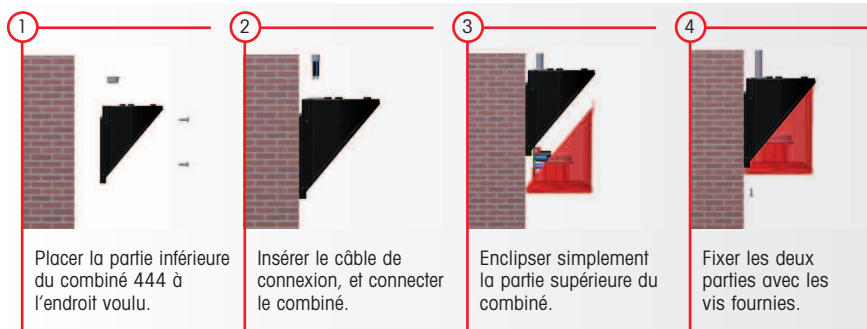
## **🏠** ACCESSOIRES:

Presse-étoupe M20 x 1,5 mm **975 444 01**  
(pour décharge de traction)

## **⚠️** INFORMATION IMPORTANTE:

Les différentes possibilités de montage (mur, fond plat, plafond), assurent la meilleure visibilité possible au double flash à LEDs ainsi qu'une puissance sonore optimum.

## **✓** INSTALLATION AISÉE ET RAPIDE:



## **📏** SCHÉMAS:

cf Page 263

