



BLUE SCAN

Les dernières technologies
d'acquisition à votre portée.

Simple, précis et rapide, le BLUESCAN grâce à sa technologie en lumière bleue permet l'acquisition de forme complexe comme les mordus, ainsi que l'acquisition des textures.



PRECIS :

Le DENTAL SCAN vous générera des nuages stl de grande qualité. Avec sa précision inférieure à 15 Microns, il conviendra à tous vos cas

NOUVELLE TECHNOLOGIE :

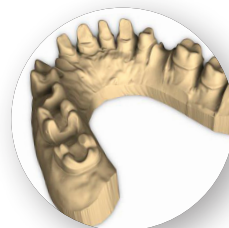
Le BLUESCAN est équipé des dernières technologies d'acquisition en lumière bleue, cela améliore la précision et qualité de vos scans.

ACQUISITION DES TEXTURES :

Dessiner directement sur votre modèle, vous pourrez récupérer directement les textures, très pratique pour la fabrication de stellites.

FACILITE D'UTILISATION :

Complètement automatisé, vous pourrez lancer le process avec seulement un bouton.



Ce que comprend votre DENTAL SCAN

Le scanner 3D BLUE SCAN

Le plateau de calibration

1 Support de Multidie + 1 Support pour empreinte

Le logiciel d'acquisition

Un ordinateur pré-configuré

Garantie 1 an pièce et main d'oeuvre.

Caractéristiques machines :

Dimensions machines 315 x 320 x 470 mm / Poids : 20 kg

Aire de numérisation 100 x 100 x 75 mm

Technologie lumière bleue

Résolution 1.3 Mega Pixels

Précision < 15 Microns

Temps de scan 2 à 8 Dents : 45 s / Empreinte : 53 s

Alimentation 220 V / Connexion USB