

# ÉTIQUETTES SERINGUES

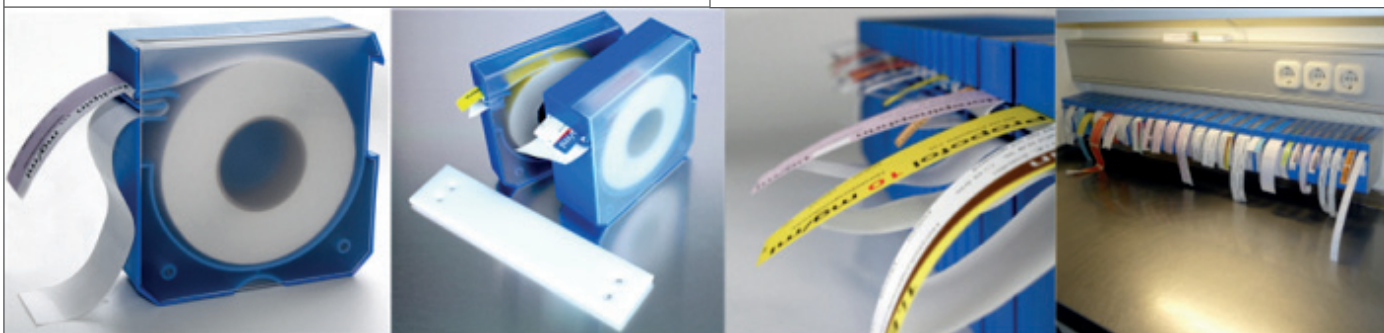
**PERMET LA PRÉVENTION  
DES ERREURS  
MÉDICAMENTEUSES EN  
ANESTHÉSIE**

**CONFORME AUX NORMES  
INTERNATIONNALES  
ISO 26825-2008 ET AUX  
RECOMMANDATIONS  
DE LA SFAR**



GROUPE LUQUET DURANTON

**Rouleaux d'étiquettes  
pour seringues  
d'anesthésie**



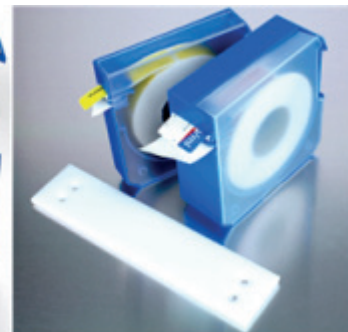
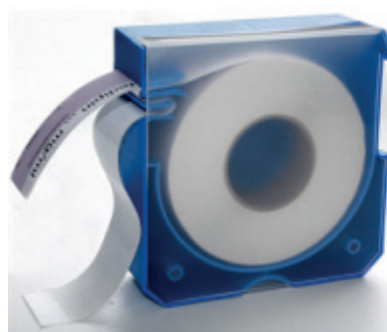
# ÉTIQUETTES SERINGUES

Nos étiquettes sont conformes pour répondre aux exigences des normes internationales ISO 26825-2008 et ASTM D4774-94 (2000) et aux recommandations de la SFAR. Elles permettent un étiquetage précis et fiable de toutes les seringues de drogue d'anesthésie et réduisent les risques d'échange de seringues.

## ◇ CARACTÉRISTIQUES DES ÉTIQUETTES :

- Forme : rectangle de 13 (L) x 35 (H) mm à angles arrondis
- Présentation : bobine(s) de 1000 étiquettes par 1 de front (pose automatique)
- Mandrin de 40 mm
- Perforation entre chaque étiquette
- Support : Papier blanc Couché Digital (épaisseur : 65 µ)
- Adhésif : permanent
- Protecteur : glassine blanc supercalendré
- Impression : 1 ou 2 couleurs offset au recto selon modèle
- Conditionnement : vrac. 1 boîte distributrice offerte pour 10 rouleaux de la même référence

Des produits de qualité pour renforcer la sécurité et éviter les risques.



## ◇ BOÎTE DISTRIBUTRICE :

Nous vous proposons des boîtes distributrices ergonomiques pour vos rouleaux d'étiquettes. Cette boîte est spécialement conçue pour l'usage hospitalier. Peu encombrante, facile à nettoyer, clipsée sur le mur ou posée sur une table, elle permet d'enlever facilement les étiquettes d'une seule main. La couverture transparente permet le contrôle du niveau restant.



## ANTI-ÉMÉTIQUES

Saumon 156

**Dropéridol** 441925  
..... mg/ml

**MétoCloPramid** 908147  
..... mg/ml

441900

# ÉTIQUETTES SERINGUES

Voici un aperçu de nos modèles d'étiquettes pour seringues. Vous pouvez nous contacter pour obtenir d'autres modèles d'étiquettes conformes aux recommandations de la SFAR.

## HYPNOTIQUES

Process Yellow C

**Diprivan®** 440174  
..... mg/ml

**Etomidate** 440234  
..... mg/ml

**KÉTAMINE** 440223  
..... mg/ml

**Propofol .....%** 440154  
..... mg/ml

**Thiopental** 440110  
..... mg/ml

440100

## BENZODIAZÉPINES

Orange 151

**Clonazéпам** 906077  
.....mg/ml

**Diazéпам** 440313  
..... mg/ml

**Flunitrazéпам** 440321  
..... mg/ml

**Rivotril®** 440342  
1 mg/ml

**Valium®** 440323  
10 mg/ml

440300

## SYMPATHOMIMÉTIQUES

Violet 256

**Adrénaline** 451506  
..... µg/ml

**DOBUTamine** 411177  
..... mg/ml

**Dobutrex** 441455  
..... mg/ml

**DOPamine** 441415  
..... mg/ml

**Ephédrine** 451508  
5 mg/ml

**Epinéphrine** 441466  
0,5 mg/ml

**Néosynéphrine** 450218  
..... mg/ml

**Noradrénaline** 441489  
..... mg/ml

**Phényléphrine** 801177  
..... mg/ml

441400

## ANTAGONISTES DES BENZODIAZÉPINES

Orange 151 et bandes blanches diagonales

**Anexate** 440609  
..... mg/ml

**Flumazénil** 105077  
..... mg/ml

440500

## OPIOÏDES

Bleu 297

**Alfentanil** 440901  
..... mg/ml

**Buprénorphine** 440903  
0,3 mg/ml

**fentaNYL** 440958  
..... µg/ml

**Nalbuphin** 441078  
1 mg/ml

**Morphine** 440906  
..... mg/ml

**Rapifen®** 441004  
..... mg/ml

**Pethidine** 440959  
.....mg/ml

**Remifentanil** 566077  
..... mg/ml

**Tramadol** 440915  
..... mg/ml

**SUFenta** 440984  
..... µg/ml

**SUFentanil** 440963  
..... mg/ml

**Ultiva** 441061  
..... mg/ml

440900

## ANTAGONISTES DES OPIOÏDES

Bleu 297 et bandes blanches diagonales

**Naloxone** 441101  
..... mg/ml

441100

# ÉTIQUETTES SERINGUES

## ANTI-HYPERTENSEURS

Violet 256 et bandes blanches diagonales

**cloNIDine** 441642  
..... mg/ml

**Nicardipine** 441648  
..... mg/ml

**Nitroglycérine** 819147  
..... mg/ml

**Nitroprusside** 450234  
..... mg/ml

**Phentolamine** 509147  
..... mg/ml

**Urapidil** 441606  
.... mg/ml

441600

## ANTICHOLINERGIQUES

Vert 367

**Atropine** 441701  
..... mg/ml

441700

## CURARISANTS

Rouge fluorescent 805

**Cisatracurium** 440623  
..... mg/ml

**Mivacron** 440641  
10 mg/ml

**Nimbex®** 440654

**Norcuron** 440648  
..... mg/ml

**Pancuronium** 440652  
1 mg/ml

**Succinylcholine** 440643  
..... mg/ml

**Tracrium®** 440646  
..... mg/ml

440600

## ANTAGONISTES DES CURARISANTS

Rouge fluorescent 805 et bandes blanches diagonales

**Neostigmine** 440801  
.....mg/ml

**Prostigmine®** 440814  
..... mg/ml

440800

## AUTRES

Blanc

**Alizapride** 201244  
..... Amp.

**aMIOdarone** 442103  
..... mg/ml

**Aspirine®** 432178  
..... mg/ml

**Calcium** 611244  
.....mmol/ml

**Clindamycine** 452177  
..... mg

**Cefuroxime** 442189  
..... mg/ml

**Diclofénac** 452135

**Esoméprazole** 452223  
..... mg/ml

**Insuline** 442132  
.....I.E./ml

**Ranitidine** 442216  
..... mg/ml

**Vérapamil** 452248

..... mg/ml 450275

442100



GRUPE LUQUET DURANTON