

NOTICE BASIQUE DE DESCRIPTION ABRIS IDEALCOVER



www.abri-idealcover.fr



Siège de l'entreprise pour importation et distribution France :

Ic diffusion -abri idealcover france-15 PRE DE LA REINE
AUVERGNE
63100 CLERMONT FERRAND

Site internet : www.abri-idealcover.fr MAIL idealcover@gmail.com

Service client 0473146294

Le but de la présente notice est de vous présenter l'intégralité de la gamme idealcover produite par le groupe albion .

1/ PRESENTATION DES ABRIS ET COMPOSITION

Nos abris de piscine sont entièrement télescopiques et avec ou sans rails au sol selon les modèles ; l'abri de piscine télescopique constitue le système le plus pratique de couverture du bassin en évitant toute contraintes ou manoeuvres approximatives ou rébarbatives. La collection quel que soit la gamme est intégralement conforme à la Norme NF et le fabricant est certifié ISO 9001 ; exportant sur plus de 25 pays , il nous est apparu inutile la marque NF qui concerne plus spécifiquement des fabricant implantés en particulier sur le marché français.

Notre collection 2008 est composée de deux gammes et expédiée sur toute la France

-LA GAMME KIT (A) sur laquelle aucune variante ne peut normalement intervenir .Ces abris sont disponibles en kit, livré en boîte mais peuvent aussi sur options être intégralement posés chez vous par une de nos équipe de poses pour un léger surcoût ;

-LA GAMME PERSONNALISE (B) dans laquelle on retrouve le klasik ou le Casablanca en version sur mesure ainsi que les modèles dallas et Monaco ;

A / GAMME KIT



-Le KLASIK est un abri bas ou mi haut cintré en elox (voir sur séries spéciales en blanc) Avec plusieurs éléments (ou modules) cintrés et trois cintres par éléments. La façade (plus haut) est détachable en trois parties et la porte à charnière centrale est amovible. Ce type d'abri est sur rail au sol

-Le CASABLANCA est un abri haut de type angulaire disponible en 3 dimensions et deux coloris ou teintes pour la collection 2008 (blanc ou aspect bois « pin »)

-Le KLASIK NOLINE est un abri de toute dernière générations avec différents brevets et qui en fait l'abri le plus abouti technologiquement sur le marché mondial ; il est sans rails au sol et ne part pas en « crabe » comme on le voit sur certains abris de ce type de moindre fabrication.

Siège de l'entreprise pour importation et distribution France :

Ic diffusion -abri idealcover france-15 PRE DE LA REINE

AUVERGNE 63100 CLERMONT FERRAND

Site internet : www.abri-idealcover.fr MAIL idealcover@gmail.com

Service client 0473146294

B- LA GAMME PERSONNALISE

Nombreux coloris et dimensions disponibles-nous consulter sur pour un devis rapide

2/COMPOSITION DES ABRIS IDEALCOVER

Les abris sont composés :
-de matériau aluminium
-de thermoplastiques haute qualité
-de pièces inox pour éviter toute corrosion

1/ Profils, Traitement de surface thermo laquage et Décoral

Les profils sont de trois sortes :
-profils normal 35 PAR 50 (kit klasik ou klasik , dallas , monaco , casablanca sur mesure)
-profils renforcé s 70 PAR 50(kit casablanca , klasik , , monaco , casablanca sur mesure)
-profils spéciaux klassik no line 60 PAR 60
Les profils en aluminium sont thermo laqués en plus de 200 coloris ou anodisé elox selon lechoix du client final et ou du modèle retenu.Le décoral (2 teintes d'aspect bois disponible) est réalisé par des opérations successives le thermo laquage et de brûlage en passant par une phase de dégraissage des profils ce qui confère le plus haut niveau de fabrication

2/Systèmes de guidage

-Pour les profils simples, l'entraxe est de 70 mm
-Pour les profils renforcés l'entraxe est de 110 mm
-Les rails élégance sont également entraxe 7mm, réservés aux profils simples et
-La teinte est anodisée sauf commande spéciale soumise à étude préalable
Possibilité de pose en monobloc ou en quinconce sauf rail élégance en monobloc uniquement

3/Matériaux d'assemblage de l'abri

En inox exclusivement ou rivet aluminium avec cheville inox pour éviter toute corrosion

Siège de l'entreprise pour importation et distribution France :
Ic diffusion -abri idealcover france-15 PRE DE LA REINE
AUVERGNE
63100 CLERMONT FERRAND
Site internet : www.abri-idealcover.fr MAIL idealcover@gmail.com
Service client 0473146294

4/ Joint d'étanchéité caches et roulettes de guidage de l'abri piscine

L'étanchéité entre les éléments est en matériau souple grisé de type pvc macromoléculaire ; Les caches des profils sont en matériau plastique haute densité ; les roulettes sont fabriqués » en matériau ABS par injection moulage, les segments roulants et leurs axes sont en inox Les bavettes sont en matériau de type liner pour une plus grande durabilité Contrairement au système de brosse qui se dégrade trop rapidement

5/ Remplissage toiture et pignons:

Le matériau standard est le polycarbonate alvéolaire 8 mm pour les profils simple soit 10 mm avec les profils renforcés. Très clair, il est traité anti-UV 2 faces et doté d'un traitement antigouttes (no drop) Le coefficient de pénétration de la chaleur est variable selon l'épaisseur ; le polycarbonate plein 4mm ou le PMMA sont également utilisés selon les types d'abris ou options retenues

6/ Note sur les éléments de l'abri IDEALCOVER

prévu avec 3 cintres par modules pour une résistance exceptionnelle

7/ Pignons (fond et façade de l'abri piscine)

Epaisseur de 10 mm en un bloc ou en trois parties dissociables pour une manipulation facile à une seule personne.

8 /Portes et variantes possibles (options d'équipement sur les personnalisés uniquement)

- porte à charnière sur les pignons
- ouverture coulissante
- trappe latérale sécurisée

La trappe latérale est possible sur les éléments d'extrémité pour les profils simples et sur n'importe quel élément sur les profils renforcés ;

9/ Déstructuration

L'abri personnalisé peut être livré entièrement déstructuré puis assemblé sur place en cas d'accès difficile pour le camion de livraison. Le prix est celui du tarif personnalisé avec des frais de conditionnement et de logistique transport supplémentaires et non celui d'un kit .

Siège de l'entreprise pour importation et distribution France :

Ic diffusion -abri idealcover france-15 PRE DE LA REINE

AUVERGNE 63100 CLERMONT FERRAND

Site internet : www.abri-idealcover.fr MAIL idealcover@gmail.com Service client 0473146294

10/ Pose de l'abri

voir notre service de pose, les instructions pour les kits sont contenues dans le carton avec les outils et la visserie ; Nous pouvons assurer le montage des kits et bien entendu de tous les abris sur le territoire. En prêt à poser vous recevez une notice de montage pour les rails à la livraison .les abris arrivent assemblés- ne vous reste que les pignons à intégrer et les rails à poser (1/2 journée de travail environ)

11/ Outillage et dispositions terrain éventuelles à prévoir pour la pose

Nous vous conseillons une adaptation de matériel par exemple une visseuse avec embout de 10MM pour le montage du KIT KLASIK .En cas de difficultés éventuelles, contactez le service d'assistance à la pose (contact @idealcover.fr) ou 0650207848 qui vous rappelle pour vous guider

Ne pas faire de pose sur un terrain vallonné ou en plein vent avec des cailloux au sol risquant de détériorer les plaques. Bien dégager la zone de travail – ne pas essayer de monter un abri seul même si certains clients nous indiquent l'avoir réalisé il convient d'être à deux au minimum pour un abri bas et cinq personnes pour un abri haut.

12/ Garantie serenity exclusive IC DIFFUSION

Le relais de la garantie « fabricant » de deux ans est reconduit pour huit ans supplémentaires Sur les pièces t nous n'assurons aucun suivi externe nottamment **en cas d'achat sur internet s'agissant d'un produit de sécurité piscine nécessitant une traçabilité**

13 / Service clients dédié du réseau IC DIFFUSION

Vous bénéficiez d'un service client depuis la France et d'une assistance depuis la France. Tout est désormais informatisé, nous n'assurons aucune réparation d'un client externe –ne nous concentrant que sur un produit de sécurité piscine nécessitant une forte traçabilité.

14 / conformité à la norme NF P 90 309 et tests opérés par le laboratoire LNE français

Voir le site www.abri-idealcover.fr votre abri est conforme et l'attestation peut vous être fournie sur simple demande ;

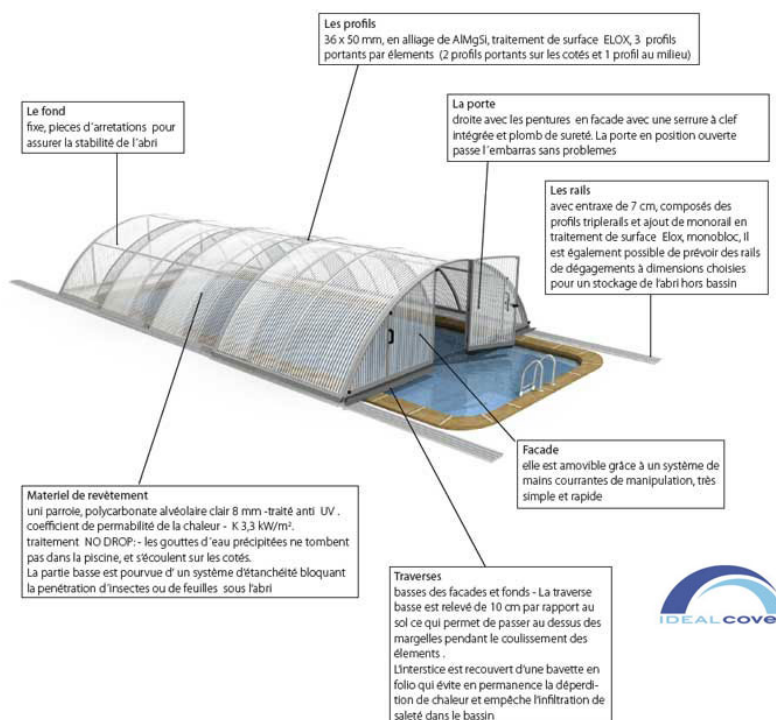
Siège de l'entreprise pour importation et distribution France :

IC diffusion -abri idealcover france-15 PRE DE LA REINE
AUVERGNE 63100 CLERMONT FERRAND

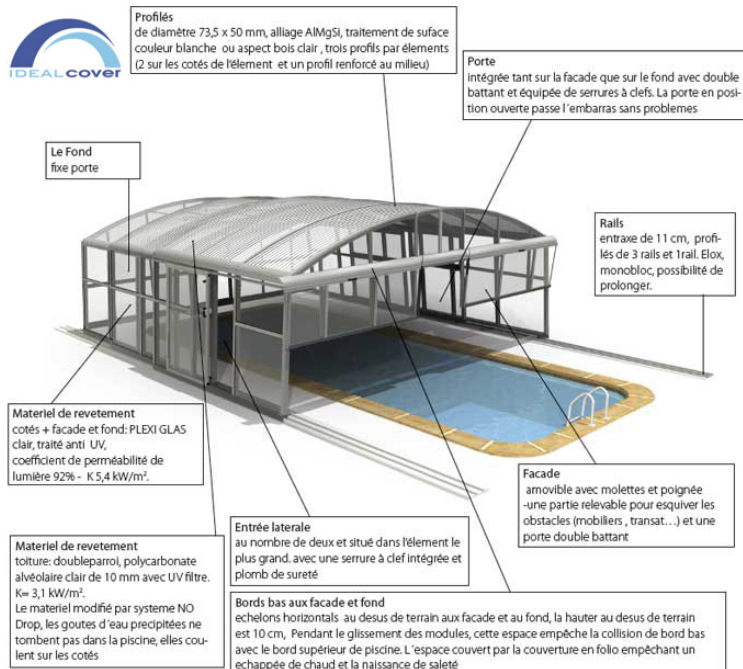
Site internet : www.abri-idealcover.fr MAIL idealcover@gmail.com Service client 0473146294

SCHEMA DE DIFFERENTS TYPE ABRIS IDEALCOVER

Abri bas TYPE KLASIK OU DALLAS



ABRI HAUT TYPE CASABLANCA OU MONACO :



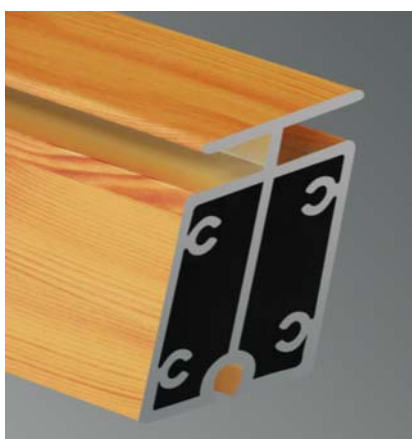
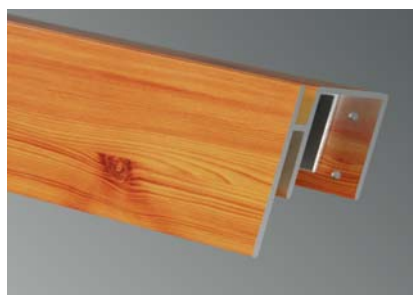
Siège de l'entreprise pour importation et distribution France :

Ic diffusion -abri idealcover france-15 PRE DE LA REINE

AUVERGNE 63100 CLERMONT FERRAND

Site internet : www.abri-idealcover.fr MAIL idealcover@gmail.com Service client 0473146294

LES PROFILES ALUMINIUM



+ de 200 coloris



pour mon abri

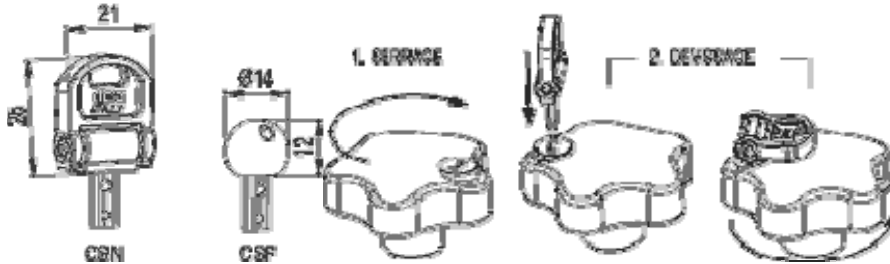
Siège de l'entreprise pour importation et distribution France :
Ic diffusion -abri idealcover france-15 PRE DE LA REINE AUVERGNE
63100 CLERMONT FERRAND Site internet : www.abri-idealcover.fr MAIL
idealcover@gmail.com service client 0473146294

LES PETITES PIECES



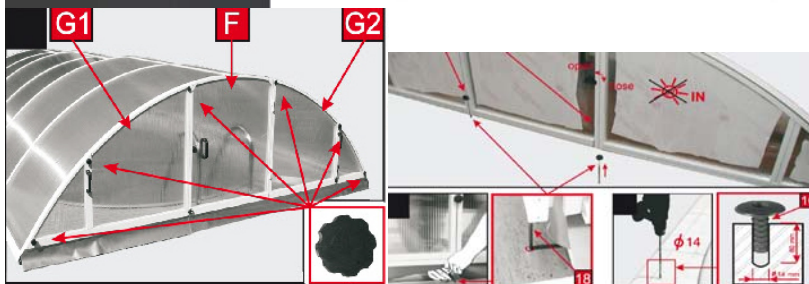
PIECES ARRETS ET VERROUILLAGES

ACCES VERROUILLE = PISCINE SECURISEE



IMPORTANT :

VOUS DEVEZ VERROULLER LES ACCES DE PORTES ET DE SOL
AVEC LES PIECES D'ARRET ET DE BLOCAGE POUR EMPECHER ACCES ET
MANŒUVRE DE L'ABRI-L'AUTOCOLLANT TRANSLUCIDE DOIT ETRE APPOSE SUR
LA GRANDE FACADE



Siège de l'entreprise pour importation et distribution France :

Ic diffusion -abri idealcover france-15 PRE DE LA REINE AUVERGNE
63100 CLERMONT FERRAND Site internet : www.abri-idealcover.fr MAIL
idealcover@gmail.com service client 0473146294

REMPLISSAGES :



CONDITIONS GARANTIES ABRIS PISCINE IDEALCOVER – IC DIFFUSION- FRANCE

ABRIS DE PISCINE CONFORME A LA NORME NF- (P 90-309 ABRIS DE PISCINE) ET TESTE PAR LE LABORATOIRE NATIONAL DES ESSAIS DE TRAPPES (GAMME CONFORME ET TESTE MODELE PAR MODELE PAR LE GROUPE ALBION FABRICANT)



Principe général : Nos abris de piscines sont garantis contractuellement à partir de la date de livraison contre éléments défectueux.

Le déchargement de la marchandise par le transporteur fait l'objet d'un contrat d'assurance de groupe à concurrence de 25000 euros

Ouverture de la garantie : La garantie est alors ouverte de plein droit à tout acheteur d'un abri de piscine IDEALCOVER sur le réseau de distribution, qu'il soit acquis auprès d'IC diffusion ou l'un de ses partenaires autorisés. Sous réserve de la signature et du retour à IC DIFFUSION par le client (ou le revendeur) du procès-verbal de remise de la notice de conformité et de la présente garantie par le client (ou le revendeur) soit via le transporteur soit directement à **l'entreprise IC DIFFUSION--service CLIENT - 15 rue pré de la reine -63000 Clermont Ferrand**

Les documents précités doivent parvenir (sauf cas de force majeure) à l'entreprise sous quinzaine.

Dès réception, l'entreprise en confirme la réception au client final soit par mail, soit par lettre simple ou recommandée avec accusée de réception; de même et en cas de non retour, IC DIFFUSION effectue une relance client par la même voie. Le client (ou son revendeur) disposent d'un nouveau délai de 15 jours à l'issue duquel ils renonceraient à l'issue à tout bénéfice de la garantie normale ou optionnelle.

B / CHAMPS D'APPLICATION DES DIFFERENTS NIVEAUX DE GARANTIES

Ces garanties sont variables selon l'option normale ou étendue (contrat SERENITY). Les pièces détachées sont fournies gratuitement durant la durée de la garantie normale exposé ci après dans le tableau récapitulatif. La garantie étendue « SERENITY » couvre la fourniture et l'envoi de pièces pour une période de dix ans contre remise de la pièce endommagée et sous réserve qu'il ne s'agisse pas d'une dégradation intentionnelle ou entrant dans le champs d'application des exclusions exposées ci après.

Fourniture de pièces/ intervention

Pour toute demande de remplacement de pièces, le client fait retour de la pièce ou d'un élément justificatif (photo) à **IC DIFFUSION** qui fait l'échange ou le remplacement soit par courrier pour les petites pièces soit par transporteur (exemple : plaque thermoplastique)- en cas de demandes répétées ou manifestement abusives, IC DIFFUSION se réserve le droit de mettre à la charge du client le transport ou les frais d'envoi.

EXCLUSION DE LA GARANTIE

Aucune garantie ne saurait être due à quel que titre que ce soit pour une acquisition hors réseau de distribution

IC DIFFUSION reste libre d'assurer sur devis une intervention client pour un client extérieur. Toutefois IC DIFFUSION peut réaliser un devis en vue de solutionner un professionnel défaillant sans toutefois y être contraint. L'échange ou le remplacement de la garantie et le délai nécessaire pour cette opération ne prolonge pas pour autant la garantie ; la garantie normale ne couvre pas :

-les vérifications et opérations courantes et d'entretien à la charge du client,

-Un usage anormal de l'abri

Une faute ou une négligence (défaut d'entretien courant, utilisation contraire à celle préconisée

Montage non-conforme dans le cas du kit

-Le montage par le client de pièces non- agréées par le fabricant et plus généralement toute modification de l'abri opérées par le client (ou par un tiers agissant à sa demande).

Les dégâts liés à des phénomènes naturels prévisibles et /ou imprévisibles qu'il soient climatiques (orage, grêle, neige) terrestre (séisme, ou accidentel (exemple ; rayure, griffure d'animaux chute d'arbre sur un abri) **DIVERS** :La garantie Contractuelle ne se substitue pas à la garantie légale des vices cachés résultants de l'application des articles 1641 à 1648 du code civil français. **Il appartient au client d'assurer son abri de piscine.** Tout ajout sera effectué et paraphé par IC DIFFUSION au verso de la présente.

Enfin IC diffusion n'est nullement tenue d'assurer la fourniture de pièces ou de d'accessoire ou d'entretien ou de service clients pour les revendeurs externe à son réseau. Dans l'hypothèse où IC DIFFUSION prenait en compte la demande, une intervention sur devis serait réalisée

Sans pour autant que le client externe puisse revendiquer une garantie permanente du réseau.

TABLEAU DE GARANTIE RESEAU

Nomenclature	Matière	Garantie Normale
Structure	Aluminium 6060	10 ANS
Thermo laquage ou décoral.	Poudre époxy label qualicoat ou décoral	5 ANS
Thermoplastique toiture et pignons	Polycarbonate Alvéolaire ou plein 4mm	10 ANS
Petites pièces, visserie	Inox ou autres	2 ANS

Siège de l'entreprise pour importation et distribution France :

Ic diffusion -abri idealcover france-15 PRE DE LA REINE AUVERGNE
63100 CLERMONT FERRAND Site internet : www.abri-idealcover.fr MAIL
idealcover@gmail.com service client 0473146294