

Dimensions emballage: (mm) 605  
Packaging dimensions: 380 270

## SÈCHE-MAINS "JET TIFÓN"

NOUVEAUTÉ MONDIALE

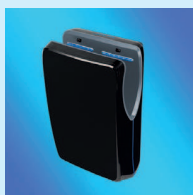
AA25050 - AA25550 - AA25650 - AA25950 - AA26550 - AA27550

- **SYSTÈME EXCLUSIF D'ÉVAPORATION DE L'EAU (BREVETÉ).**
- **SANS BAC DE RÉCUPÉRATION.**
- Surface de séchage en ABS antibactérien injecté avec des ions d'argent.
- Filtre HEPA de grandes dimensions.
- Capteurs de fonctionnement: filtre HEPA, système d'évaporation etc. ...
- Volume réduit.
- Léger (6,650 Kg)
- Économie d'énergie.
- Déconnexion automatique de la résistance.
- Haute performance: 540 Km/h
- Séchage rapide 10 secondes.
- Protection de l'environnement.
- Moderne et attractif.
- Éclairage latéral par LED.
- 6 couleurs au choix.



### AA25050

- ABS Antibactérien Blanc



### AA25650

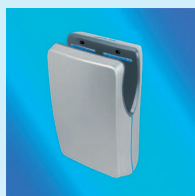
- ABS Antibactérien Noir



### AA26550\*

- Panneau avant: Inox Brillant

MARS 2018



### AA25550

- ABS Antibactérien Argent



### AA25950

- ABS Antibactérien Graphite



### AA27550\*

- Panneau avant: Inox Brossé

MARS 2018

Caractéristiques Techniques	AA25050	AA25550	AA25650	AA25950	AA26550	AA27550
Matériaux	ABS	ABS	ABS	ABS	ABS + Inox	ABS + Inox
Couleurs	Blanc	Argent	Noir	Graphite	Argent + Inox	Argent + Inox
V/Hz	230-240 / 50-60	230-240 / 50-60	230-240 / 50-60	230-240 / 50-60	230-240 / 50-60	230-240 / 50-60
Consommation (A)	5'2 - 7'5	5'2 - 7'5	5'2 - 7'5	5'2 - 6'7	5'2 - 6'7	5'2 - 6'7
Moteur	Universel	Universel	Universel	Universel	Universel	Universel
Puissance Moteur (W)	1.500	1.500	1.500	1.500	1.500	1.500
Résistance (W)	500	500	500	500	500	500
Poids Net (Kg)	6,650	6,650	6,650	6,650	7,710	7,710
R.P.M.	30.000	30.000	30.000	30.000	30.000	30.000
Débit Efficace (m³/h)	220 m³/h	220 m³/h	220 m³/h	220 m³/h	220 m³/h	220 m³/h
Pression Sonore (2 m) (dB)	65,6 dB	65,6 dB	65,6 dB	65,6 dB	65,6 dB	65,6 dB
Temp. de l'Air (°C)	40 °C	40 °C	40 °C	40 °C	40 °C	40 °C
Isolation électrique	Clase II / Class II	Clase II / Class II	Clase II / Class II	Clase II / Class II	Clase II / Class II	Clase II / Class II
Protection	IP21	IP21	IP21	IP21	IP21	IP21
Homologation	CE, (GS), (ANCE), (UL), (GTEC), WEEE	CE, (GS), (ANCE), (UL), (GTEC), WEEE	CE, (GS), (ANCE), (UL), (GTEC), WEEE	CE, (GS), (ANCE), (UL), (GTEC), WEEE	CE, (GS), (ANCE), (UL), (GTEC), WEEE	CE, (GS), (ANCE), (UL), (GTEC), WEEE

\* Panneau avant: Acier Inox.

- FIXATION: 3 vis + 3 chevilles (inclus).
- EMBALLAGE: Unitaire.
- HOMOLOGATION. en cours [ ].

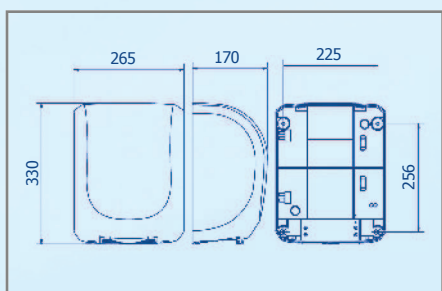
- NETTOYAGE: Lavette humide. Aucun produit chimique.
- SCHÉMAS ÉLECTRIQUES: Page 13.



## SÈCHE-MAINS HAUTE PERFORMANCE

### AA18000 - AA180TO - AA18500 - AA185TO - AA19000 - AA19600

- Espaces haute fréquentation.
- Temps de séchage approx.: 10".
- Antivandalisme et antivibration.
- Double isolement électrique.
- Arrêt automatique temporel.
- Système de sécurité avec arrêt.



Dimensions de l'emballage (mm):

375  
340 220



#### AA18000

- Acier Inox Brillant Optique

#### AA180TO\*\*

- Acier Inox Brillant Optique

\*\* Déconnexion automatique de la résistance si température ambiante >25°C



#### AA18500

- Acier Inox Brossé Optique

#### AA185TO\*\*

- Acier Inox Brillant Optique

\*\* Déconnexion automatique de la résistance si température ambiante >25°C



#### AA19000

- ABS Blanc Optique



#### AA19600

- ABS Noir Optique

Caractéristiques Techniques		AA18000 / AA180TO	AA18500 / AA185TO	AA19000	AA19600
V/Hz		230 / 50	230 / 50	230 / 50	230 / 50
Consommation	(A)	* 3,3 / 6,1	* 3,3 / 6,1	6,1	6,1
Moteur	(W)	750	750	750	750
Résistance	(W)	650	650	650	650
Total	(W)	1.400	1.400	1.400	1.400
Poids Net	(Kg)	4,185	4,185	3,195	3,195
R.P.M.		23.000	23.000	23.000	23.000
Débit Efficace	(m³/h)	220	220	220	220
Vitesse de l'Air	(km/h)	400	400	400	400
Pression Sonore	(dB)	75	75	75	75
Temp. de l'Air	(°C)	40	40	40	40
Classe		II	II	II	II
Protection		IP23	IP23	IP23	IP23
Homologation		CE	CE	CE	CE

\* 3,3 A sans mise en route de la résistance.

- FIXATION: 4 vis + 4 chevilles (inclus).
- EMBALLAGE: Unitaire.

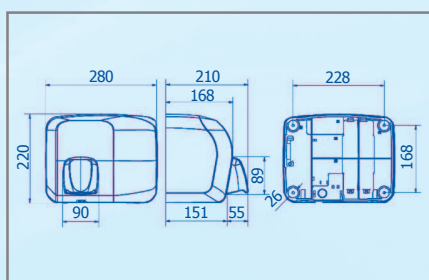
- NETTOYAGE: Lavette humide. Aucun produit chimique.
- SCHÉMAS ÉLECTRIQUES: Page 13.



## SÈCHE-MAINS "IBERO"

AA91000 - AA91500 - AA92000 - AA92500 - AA93000 - AA94000

- Espaces haute/moyenne fréquentation.
- Temps de séchage approx.: 20".
- Antivandalisme et antivibration.
- Tuyère rotative 360°.
- Arrêt automatique temporel.
- Système de sécurité avec arrêt.



Dimensions de l'emballage (mm):

285  
345 295



### AA91000

- Acier Inox Brillant Pousoir



### AA91500

- Acier Inox Brossé Pousoir



### AA92000

- Acier Inox Brillant Optique



### AA92500

- Acier Inox Brossé Optique



### AA93000

- Acier Vitrifié Pousoir



### AA94000

- Acier Vitrifié Optique

Caractéristiques Techniques	AA91000	AA91500	AA92000	AA92500	AA93000	AA94000
V/Hz	230 / 50	230 / 50	230 / 50	230 / 50	230 / 50	230 / 50
Consommation (A)	8,8	8,8	8,8	8,8	8,8	8,8
Moteur (W)	200	200	200	200	200	200
Résistance (W)	1.800	1.800	1.800	1.800	1.800	1.800
Total (W)	2.000	2.000	2.000	2.000	2.000	2.000
Poids Net (Kg)	3,665	3,665	3,625	3,625	4,425	4,385
R.P.M.	4.250	4.250	4.250	4.250	4.250	4.250
Débit Efficace (m³/h)	300	300	300	300	300	300
Pression Sonore (dB)	77,5	77,5	77,5	77,5	77,5	77,5
Temp. de l'Air (°C)	40	40	40	40	40	40
Classe	II	II	II	II	II	II
Protection	IP23	IP23	IP23	IP23	IP23	IP23
Homologation	CE, TÜV, GS, UL	CE, TÜV, GS, UL	CE, TÜV, GS, UL	CE, TÜV, GS, UL	CE, TÜV, GS, UL	CE, TÜV, GS, UL

- FIXATION: 4 vis + 4 chevilles (inclus).
- EMBALLAGE: Unitaire.

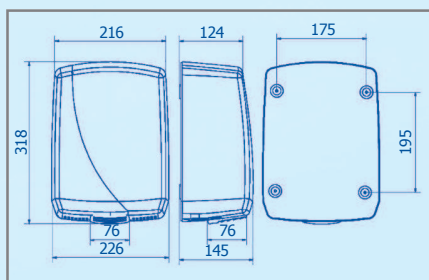
- NETTOYAGE: Lavette humide. Aucun produit chimique.
- SCHÉMAS ÉLECTRIQUES: Page 13.



## SÈCHE-MAINS "FUTURA"

AA13000 - AA14000 - AA15000 - AA15500 - AA16000 - AA16500

- Espaces moyenne / faible fréquentation.
- Temps de séchage approx.: 25".
- Entretien non nécessaire.
- Émissions sonores faibles.
- Arrêt automatique temporel.
- Système de sécurité avec arrêt.



Dimensions de l'emballage (mm):  
 380  
 225 290



### AA13000

- ABS Blanc Poussoir



### AA14000

- ABS Blanco Optique



### AA15000

- Acier Inox Brillant Poussoir



### AA15500

- Acier Inox Brossé Poussoir



### AA16000

- Acier Inox Brillant Optique



### AA16500

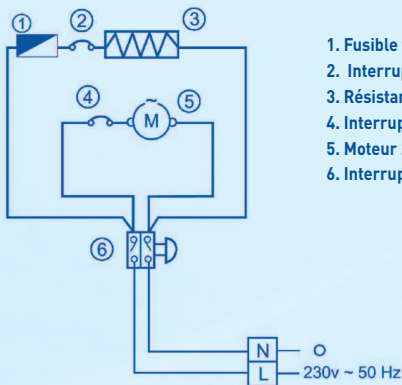
- Acier Inox Brossé Optique

Caractéristiques Techniques	AA13000	AA14000	AA15000	AA15500	AA16000	AA16500
V/Hz	230 / 50	230 / 50	230 / 50	230 / 50	230 / 50	230 / 50
Consommation (A)	8,5	8,5	8,5	8,5	8,5	8,5
Moteur (W)	140	140	140	140	140	140
Résistance (W)	1.820	1.820	1.820	1.820	1.820	1.820
Total (W)	1.960	1.960	1.960	1.960	1.960	1.960
Poids Net (Kg)	2,915	2,915	3,585	3,585	3,585	3,585
R.P.M.	2.800	2.800	2.800	2.800	2.800	2.800
Débit Efficace (m³/h)	250	250	250	250	250	250
Pression Sonore (dB)	58	58	58	58	58	58
Temp. de l'Air (°C)	55	55	55	55	55	55
Classe	II	II	I	I	I	I
Protection	IPX1	IPX1	IPX1	IPX1	IPX1	IPX1
Homologation	CE, TÜV, GS	CE, TÜV, GS	CE, TÜV, GS	CE, TÜV, GS	CE, TÜV, GS	CE, TÜV, GS

- FIXATION: 4 vis + 4 chevilles (inclus).
- EMBALLAGE: Unitaire.

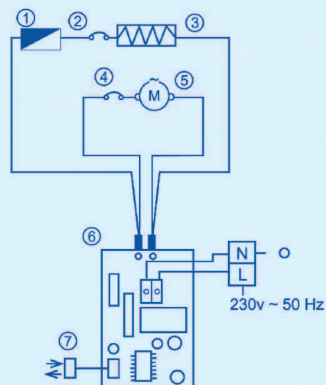
- NETTOYAGE: Lavette humide. Aucun produit chimique.
- SCHÉMAS ÉLECTRIQUES: Page 13.

## Ref. AA13000



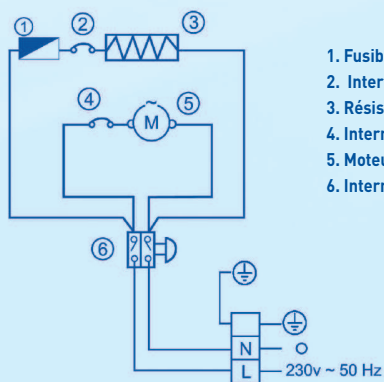
1. Fusible thermique (résistance)
2. Interrupteur thermique (résistance)
3. Résistance 1800 w 230v- 50 hz
4. Interrupteur thermique (moteur)
5. Moteur 230v- 50 hz
6. Interrupteur temporisé.

## Ref. AA14000



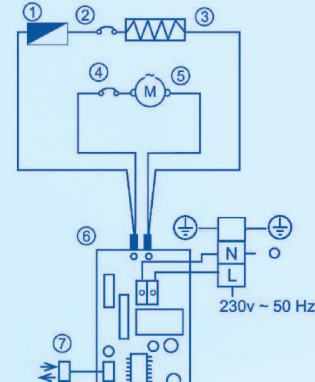
1. Fusible thermique (résistance)
2. Interrupteur thermique (résistance)
3. Résistance 1800 w 230v- 50 hz
4. Interrupteur thermique (moteur)
5. Moteur 230v- 50 hz
6. Carte électronique.
7. Cellule de détection optique.

## Refs. AA15000 - AA15500



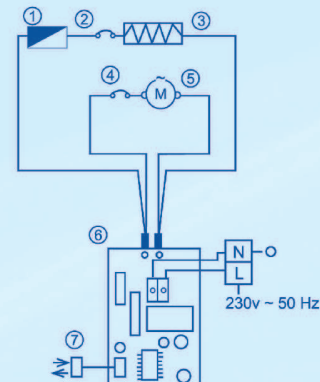
1. Fusible thermique (résistance)
2. Interrupteur thermique (résistance)
3. Résistance 1800 w 230v- 50 hz
4. Interrupteur thermique (moteur)
5. Moteur 230v- 50 hz
6. Interrupteur temporisé.

## Refs. AA16000 - AA16500



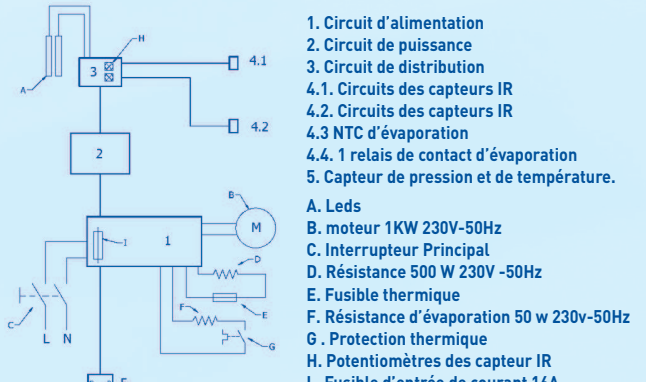
1. Fusible thermique (résistance)
2. Interrupteur thermique (résistance)
3. Résistance 1800 w 230v- 50 hz
4. Interrupteur thermique (moteur)
5. Moteur 230v- 50 hz
6. Carte électronique.
7. Cellule de détection optique.

## Refs. AA18000 - AA18500 - AA19000 - AA19600



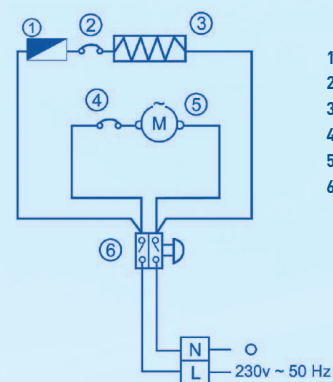
1. Fusible thermique (résistance)
2. Interrupteur thermique (résistance)
3. Résistance 1800 w 230v- 50 hz
4. Interrupteur thermique (moteur)
5. Moteur 230v- 50 hz
6. Circuit électronique.
7. Cellule de détection optique.

## Refs. AA25050 - AA25550 - AA25650 - AA25950 - AA26550 - AA27550



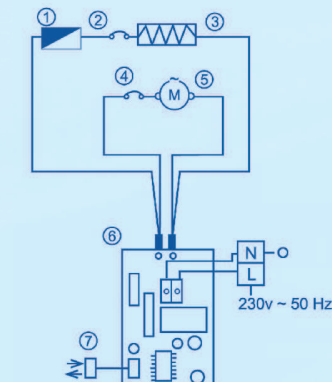
1. Circuit d'alimentation
  2. Circuit de puissance
  3. Circuit de distribution
  - 4.1. Circuits des capteurs IR
  - 4.2. Circuits des capteurs IR
  - 4.3 NTC d'évaporation
  - 4.4. 1 relais de contact d'évaporation
  5. Capteur de pression et de température.
- A. Leds  
 B. moteur 1KW 230V-50Hz  
 C. Interrupteur Principal  
 D. Résistance 500 W 230V- 50Hz  
 E. Fusible thermique  
 F. Résistance d'évaporation 50 w 230v-50Hz  
 G. Protection thermique  
 H. Potentiomètres des capteur IR  
 L. Fusible d'entrée de courant 16A

## Refs. AA91000 - AA91500 - AA93000



1. Fusible thermique (résistance)
2. Interrupteur thermique (résistance)
3. Résistance 1800 w 230v- 50 hz
4. Interrupteur thermique (moteur)
5. Moteur 230v- 50 hz
6. Interrupteur temporisé.

## Refs. AA92000 - AA92500 - AA94000



1. Fusible thermique (résistance)
2. Interrupteur thermique (résistance)
3. Résistance 1800 w 230v- 50 hz
4. Interrupteur thermique (moteur)
5. Moteur 230v- 50 hz
6. Carte électronique.
7. Cellule de détection optique.