



Réducteurs roue & vis	X - K - H	
Réducteurs roue & vis	S - B	
Réducteurs couple conique	T	
Réducteurs trains parallèles	Z	
Réducteurs pendulaires	P - M	
Réducteurs renvois d'angle	R - L	
Réducteur coaxiaux	RCV - CV	
Réducteurs planétaires	EP - REP	
Réducteurs ATEX		
Variateurs mécaniques	UDL - N	

Motoréducteurs

Transmissions
Mécaniques

Motoréducteurs

De nombreuses options sont disponibles :

La totalité de la gamme de motoréducteurs TRAMEC dispose d'une prédisposition IEC, qui permet de démonter uniquement le réducteur ou le moteur.

Nos carters sont conçus en aluminium sablé pour les petites tailles, et en fonte RAL5010 pour les tailles plus importantes.

- Pré-couple
- ATEX II & ATEX III
- Bride de sortie
- Bras de couple
- Limiteur de couple
- Adaptation Brushless
- Arbre lent simple
- Peinture C5
- Arbre double
- Applications spécifiques
- Double entrée
- Étiquetage personnalisé



Services

Nous comptons parmi les délais de production les plus rapides du marché.

Un important stock est également mis à votre disposition en France, prêt à être expédié le jour même.

Notre atelier de montage nous permet de démultiplier le nombre de références disponibles.



Configurateurs en ligne

Nous mettons à votre disposition un configurateur en ligne, accessible à tous.

Si vous connaissez nos produits, vous pouvez indiquer la référence commerciale et télécharger directement vos plans PDF avec les données techniques.

Les fichiers STEP 3D sont également en libre accès.

Nos configurateurs sont là pour vous faire gagner du temps.

En cas de difficulté, nos équipes sont à votre écoute afin de vous guider.



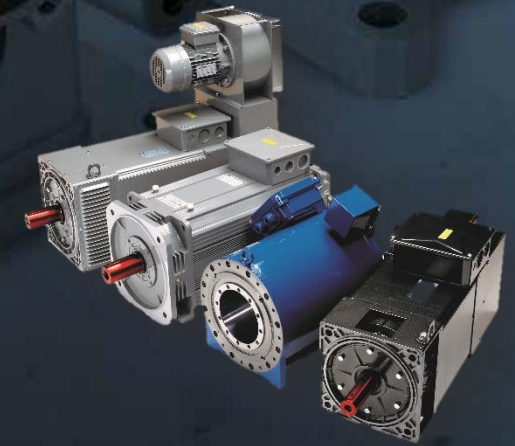
Catalogues en ligne

Retrouvez directement sur notre site internet l'intégralité de nos catalogues.



oeMer

Revendeur exclusif



Moteurs spéciaux hautes performances



INNOVATION TRAMEC

Les réducteurs G.H.A (Golden Hard Anodizing) représentent une véritable innovation dans le monde de la transmission mécanique.

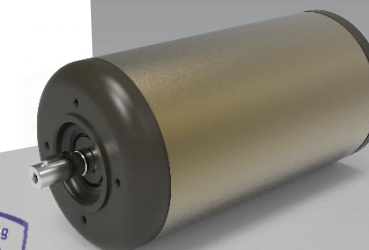
TRAMEC Srl a breveté cette innovation qui permet une anodisation totale des motoréducteurs à carter aluminium.

Quels avantages ?

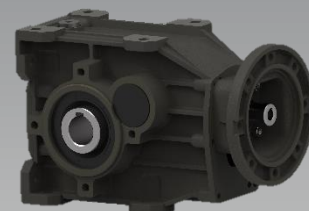
- Antibactérien
- Anticorrosion
- Absorbe la chaleur
- Haute conductivité thermique
- Écologique
- Recyclable

Pour quel environnement ?

- Agroalimentaire
- Médical
- Pharmaceutique
- Naval



Moteur GHA IP69



Réducteur GHA TC63

TRAMEC France

Les motoréducteurs TRAMEC sont conçus et fabriqués à Bologne en Italie. Cette zone géographique est surnommée « La Vallée Mécanique » car une importante partie de l'industrie italienne a été fondée au cœur de celle-ci. Nous sommes implantés à Allinges, en Haute-Savoie et nous disposons d'un important réseau de revendeurs à travers la France afin de vous assurer une proximité sur le terrain. Depuis plus de 10 ans, le groupe TRAMEC compte également les marques VARMEC et TLS, afin d'optimiser notre offre produits et de pouvoir vous proposer des solutions de remplacement sur la majorité des produits concurrents. Sachez que nous sommes également l'unique revendeur de moteurs spéciaux hautes performances OEMER. Nous vous remercions de l'intérêt que vous portez envers notre société et espérons pouvoir vous apporter des solutions durables.

TRAMEC, des innovations, un savoir-faire

Le groupe TRAMEC a été fondé en 1986 et était initialement spécialisé dans la fabrication de réducteurs à couple conique. Au fil des années, TRAMEC s'est imposé comme un fabricant incontournable sur le territoire Italien et a donc prit la décision de se diversifier en concevant de nouvelles gammes de produits (roue & vis, renvois d'angle, variateurs...).

Fort de son succès et de la reconnaissance des clients envers la fiabilité de ses produits, TRAMEC imagine de nouvelles gammes, même en 2018, Par exemple, la gamme de planétaire MTA, ainsi que la gamme de motoréducteurs anodisés GHA, dont seul TRAMEC détient le brevet dans le cadre d'une utilisation mécanique & industrielle. De nombreuses autres nouveautés vont arriver en 2019, avec une plus grande diversité de choix dans les rapports de réduction, ainsi que dans la dimensions des arbres creux (Ø100, Ø110, Ø120).

Aujourd'hui le département de production compte plus de 125 employés et de nouvelles filiales voient le jour partout dans le monde.

TRAMEC FRANCE

463 Route des Blaves
74200 Allinges
FRANCE

Tel. 04.50.72.38.77
Fax 09.70.32.46.47

commercial@tramec.fr

Italian
TECHNOLOGY



www.tramec.fr