



# Guide produits

Gaines, tuyaux techniques  
et systèmes de raccordement



## Cinq raisons de nous accorder votre confiance.

### Qui sommes-nous?

Groupe international, Masterflex s'est spécialisé dans les gaines et tuyaux spiralés. Nous pouvons désormais nous glorifier de plus de 25 années d'expérience dans le développement et la fabrication de tuyaux techniques de grande qualité. L'expertise Masterflex en termes de matières et de technologies nous permet de transformer les matières plastiques les plus innovantes en produits dont la qualité satisfait les normes internationales les plus exigeantes. Nos valeurs déterminent notre façon de travailler et nous rassemblent à l'échelle du groupe.

### Masterflex – Connecting Values

### 1 Ce qui rend Masterflex unique

Un flexible sur-mesure ou une gaine standard disponible en stock ? Quelles que soient vos exigences, nous disposons du produit adapté. Nous faisons face à tous vos défis de raccordement grâce à des plastiques haute technologie et à des textiles techniques. C'est là que résident notre expertise et notre passion. Forts de nos années d'expérience dans le domaine des polymères, des textiles techniques et de leur transformation, nous offrons à nos clients une plus-value. De la première rencontre sur place à la fabrication du produit, en passant par l'analyse et la recherche fondamentale, nous vous proposons des prestations globales.

[Sur-mesure ou standard, un fournisseur unique.](#)

### 2 Fiabilité - vous pouvez compter sur nous

Vous pouvez compter sur la constance et la qualité de nos produits. Ils répondent aux normes nationales et internationales les plus rigoureuses. Chaleur, froid, agressions chimiques, conditions extrêmes : nos tuyaux convainquent par leur longue durée de vie et leur sûreté. Cependant, nous travaillons toujours à leur amélioration car [votre satisfaction est notre plus grand succès.](#)

### 3 Nous réalisons vos projets

Nous sommes aussi souples que nos matériaux. Nous n'avons pas peur des défis, car des tâches extraordinaires nécessitent des solutions extraordinaires. Et c'est ce que nous proposons. Grâce à notre savoir-faire, nous développons des solutions personnalisées pour chacune de vos applications. Vos délais sont serrés? Vous avez besoin d'une combinaison de matériaux inhabituelle? d'une livraison „just in time“ ? Nos temps de réaction et de livraison très courts font de Masterflex votre partenaire idéal: [Car finalement, notre métier consiste à créer des liens solides.](#)

### 4 Nous sommes proches de chez vous

Nous élaborons nos produits sur la base de vos exigences spécifiques et nous développons de nouvelles solutions couvrant un besoin du marché. Pour ce faire, nous sommes présents dans le monde entier et nous observons en permanence les marchés des branches concernées. Sur tous nos sites internationaux, nous proposons des tuyaux et raccords conçus par nos ingénieurs en Allemagne et produits localement. Cela garantit des réponses rapides, des délais courts et un contact direct avec le client. [Un conseil personnel, rapide et efficace - c'est cela qui fait toute la différence !](#)

### 5 Notre gage qualité

Tournées vers l'avenir, nos équipes commerciales, techniques et de production travaillent en osmose afin de créer des produits de qualité, répondant aux standards internationaux, et ce dans le monde entier. Ces produits sont développés en Allemagne. L'environnement est également un élément qui nous tient à cœur. Ne pas gaspiller les ressources et penser de façon durable sont notre contribution à la prougection de l'environnement.

[Masterflex – créateur de valeur](#)



# Sommaire

<b>1</b>	Tuyaux d'aspiration et de transfert en PU/tuyaux difficilement inflammables	4-7
<b>2</b>	Tuyaux d'aspiration et de transfert en PVC et EVA	8-9
<b>3</b>	Tuyaux d'aspiration/transfert résistant aux agressions micro. et à l'hydrolyse	10-11
<b>4</b>	Tuyaux pour les industries alimentaire et pharmaceutique	12-14
<b>5</b>	Tuyaux antistatiques et électriquement conducteurs	15-18
<b>6</b>	Gaines pour climatisation, ventilation et fumées de soudage	19-20
<b>7</b>	Gaines pour gaz d'échappement	21-23
<b>8</b>	Gaines résistant en température jusqu'à +1.100 °C	24-28
<b>9</b>	Gaines pour la chimie	29-32
<b>10</b>	Tuyaux Master-Clip sur-mesure	33
<b>11</b>	Flexibles chauffants	34-35
<b>12</b>	Coudes et tubes avec revêtement en PU	36
<b>13.1</b>	Éléments de raccordement: colliers	37-39
<b>13.2</b>	Éléments de raccordement: raccords en plastique	40-44
<b>13.3</b>	Éléments de raccordement: raccords en métal	45-48





Tuyaux d'aspiration et de transfert en PU

## Tuyaux d'aspiration et de transfert en polyuréthane, particulièrement adaptés pour les matériaux abrasifs, réputés pour leur longévité

### Flamex B-Fse



Gaine PU légère, très flexible, compressible, difficilement inflammable selon DIN 4102 B1

#### Domaines d'application

- Gaine de prougection pour contraintes mécaniques élevées
- Tuyau de transfert difficilement inflammable pour matières solides abrasives (selon la norme DIN 4102 B1)
- Machines pour le travail du bois
- Aspiration des copeaux dans la transformation du bois

#### Disponible en:

DN 40 - DN 400  
Couleur: transparent  
Longueurs disponibles: voir site internet  
Longueur de fabrication max: 25 m (en fonction du DN)

#### Températures d'utilisation

-40 °C jusqu'à +90 °C  
en pointe jusqu'à +125 °C

### Flamex B-Fse pour centres d'usinage



Gaine PU légère, très flexible, compressible, difficilement inflammable selon DIN 4102 B1

#### Domaines d'application

- Tuyau de transfert difficilement inflammable pour matières solides abrasives
- Machines pour travail du bois
- Centrales d'aspiration avec grande puissance d'extraction
- Aspiration/ extraction de copeaux avec machines à commande CNC
- Gaine de prougection pour contraintes mécaniques élevées

#### Disponible en:

DN 40 - DN 400  
Couleur: transparent  
Longueurs disponibles: voir site internet  
Longueur de fabrication max: 25 m (en fonction du DN)

#### Températures d'utilisation

-40 °C jusqu'à +90 °C  
en pointe jusqu'à +125 °C

### Flamex Bse



Tuyau PU d'aspiration et de transfert, léger et flexible, difficilement inflammable selon la norme DIN 4102 B1

#### Domaines d'application

- Gaine de prougection pour contraintes mécaniques élevées
- Tuyau de transfert difficilement inflammable pour matières solides abrasives
- Machines pour travail du bois
- Évacuation de déchets dans l'industrie du bois

#### Disponible en:

DN 40 - DN 500  
Couleur: transparent  
Longueurs disponibles: voir site internet  
Longueur de fabrication max: 25 m (en fonction du DN)

#### Températures d'utilisation

-40 °C jusqu'à +90 °C  
en pointe jusqu'à +125 °C

# Tuyaux d'aspiration et de transfert en PU

## Master-PUR LF Trivolution



Tuyau d'aspiration/de transfert PU, très souple, antistatique, résistance en surface  $<10^9$  Ohm, résistant aux microbes, difficilement inflammable selon DIN 4102 B1

### Domaines d'application

- Tuyau en spirale très souple pour l'aspiration/le transfert de substances abrasives, de gaz et liquides, de fines particules (poussière, poudres).
- Tuyau de prougection contre les charges mécaniques
- Extraction de brouillards d'huile
- Difficilement inflammable selon la norme DIN 4102 B1

### Disponible en:

DN 40 - DN 400  
Couleur: transparent  
Longueurs disponibles: voir site internet  
Longueur de fabrication max: 25 m (en fonction du DN)

### Températures d'utilisation

-40 °C jusqu'à +90 °C  
en pointe jusqu'à +125 °C

## Master-PUR L Trivolution



Tuyau d'aspiration/de transfert PU, très souple, antistatique, résistance en surface  $<10^9$  Ohm, résistant aux microbes, difficilement inflammable selon DIN 4102 B1

### Domaines d'application

- Tuyau en spirale très souple pour l'aspiration l'évacuation de matières abrasives, de gaz et liquides, de fines particules
- Aspiration de fibres de papier et de fibres textiles
- Tuyau de prougection contre les charges mécaniques
- Extraction de brouillards d'huile
- Difficilement inflammable selon la norme DIN 4102 B1

### Disponible en:

DN 25 - DN 500  
Couleur: transparent  
Longueurs disponibles: voir site internet  
Longueur de fabrication max: 25 m (en fonction du DN)

### Températures d'utilisation

-40 °C jusqu'à +90 °C  
en pointe jusqu'à +125 °C

## Master-PUR H Trivolution



Tuyau d'aspiration/de transfert, souple, antistatique, résistance en surface  $<10^9$  Ohm, résistant aux microbes, difficilement inflammable selon DIN 4102 B1

### Domaines d'application

- Aspiration/transfert de matières agressives, de gaz et liquides, de granulés, de fibres de papier, de copeaux
- Extraction de vrac, débit important
- Tuyau standard pour aspirateurs industriels
- Extraction de brouillards d'huile
- Difficilement inflammable selon la norme DIN 4102 B1

### Disponible en:

DN 13 - DN 500  
Couleur: transparent  
Longueurs disponibles: voir site internet  
Longueur de fabrication max: 25 m (en fonction du DN)

### Températures d'utilisation

-40 °C jusqu'à +90 °C  
en pointe jusqu'à +125 °C

## Master-PUR H HT 125



Tuyau d'aspiration et de transfert, poids moyen, résistance constante à la température jusqu'à 125 °C, bonne flexibilité, antistatique en permanence

### Domaines d'application

- Construction d'installations et de machines

### Disponible en:

DN 25 - DN 200  
Couleur: transparent  
Longueurs disponibles: voir site internet  
Longueur de fabrication max: 20 m (en fonction du DN)

### Températures d'utilisation

-30 °C jusqu'à +125 °C  
en pointe jusqu'à +150 °C

## Master-PUR HÜ Trivolution



Tuyau PU d'aspiration/de transfert, souple, antistatique, résistance en surface  $<10^9$  Ohm, résistant aux agressions microbiennes, difficilement inflammable selon DIN 4102 B1

### Domaines d'application

- Gaine de prougection pour contraintes mécaniques élevées
- Tuyau spécial pour l'aspiration à sec
- Léger, flexible, utilisé en tête de ligne
- Difficilement inflammable selon la norme DIN 4102 B1

### Disponible en:

DN 102 - DN 152  
Couleur: transparent  
Longueurs disponibles: voir site internet  
Longueur de fabrication max: 25 m (en fonction du DN)

### Températures d'utilisation

-40 °C jusqu'à +90 °C  
en pointe jusqu'à +125 °C



# Tuyaux d'aspiration et de transfert en PU

## Master-PUR HÜ S Trivolution



Tuyau PU d'aspiration/ de transfert, antistatique, résistance en surface  $< 10^9$  Ohm, résistant aux agressions microbiennes, difficilement inflammable selon DIN 4102 B1

### Domaines d'application

- Gaine de prougeection pour contraintes mécaniques élevées
- Gaine spéciale renforcée pour l'aspiration à sec
- Difficilement inflammable selon la norme DIN 4102 B1

### Disponible en:

DN 100 - DN 150  
Couleur: transparent  
Longueurs disponibles: voir site internet  
Longueur de fabrication max: 25 m (en fonction du DN)

### Températures d'utilisation

-40 °C jusqu'à +90 °C  
en pointe jusqu'à +125 °C

## Master-PUR HX Trivolution



Tuyau PU d'aspiration/ de transfert, antistatique, résistance en surface  $< 10^9$  Ohm, résistant aux agressions microbiennes, difficilement inflammable

### Domaines d'application

- Tuyau dont la résistance à l'abrasion assure une plus longue durée de vie
- Épandage de gravier sur les toits
- Tuyau de travail pour les camions de transport de vrac et les appareils de chargement
- Tuyau de transfert pour matériaux difficiles, et extrêmement abrasifs ex.: sable, gravier, céréales, granulés
- Difficilement inflammable selon la norme DIN 4102 B1

### Disponible en:

DN 32 - DN 300  
Couleur: transparent  
Longueurs disponibles: voir site internet  
Longueur de fabrication max: 20 m (en fonction du DN)

### Températures d'utilisation

-40 °C jusqu'à +90 °C  
en pointe jusqu'à +125 °C

## Master-PUR HX S



Tuyau PU d'aspiration/ de transfert, très résistant à l'abrasion/au vide, intérieur lisse, antistatique, résistance de surface  $< 10^9$  Ohm, résistant aux agressions microbiennes

### Domaines d'application

- Rénovation de voies ferrées
- Épandage de gravier sur les toits
- Tuyau de travail pour les camions de transport de vrac et les appareils de chargement
- Tuyau d'aspiration et de transfert pour les carrières, cimenteries, chantiers navals et zones portuaires; plantations en terrasses
- Véhicules d'aspiration par le vide
- Transfert de laine de verre, de laine de roche, de scories, de débris de fer

### Disponible en:

DN 50 - DN 150  
Couleur: transparent  
Longueurs disponibles: voir site internet  
Longueur de fabrication max: 20 m (en fonction du DN)

### Températures d'utilisation

-40 °C jusqu'à +90 °C  
en pointe jusqu'à +125 °C

## Master-PUR Performance



Tuyau d'aspiration/ de transfert extrêmement résistant à l'abrasion/au vide, intérieur absolument lisse, antistatique,  $< 10^9$  Ohm, résistant aux agressions microbiennes

### Domaines d'application

- Tuyau de transfert pour matériaux difficiles, ex.: sable, gravier, céréales, granulés
- Tuyau de transfert pour convoyeurs et installations de chargement
- Optimal partout où les surfaces doivent être faciles à nettoyer
- Tuyau de transfert pour l'approvisionnement et l'entretien dans les verreries, les usines pour le traitement des minéraux, les aciéries, les carrières, les chantiers navals et les installations portuaires, les cimenteries

### Disponible en:

DN 38 - DN 202  
Couleur: transparent  
Longueurs disponibles: voir site internet  
Longueur de fabrication max: 10 m (en fonction du DN)

### Températures d'utilisation

-40 °C jusqu'à +90 °C  
en pointe jusqu'à +125 °C

## Cargoflex



Tuyau d'aspiration/ de transfert, très résistant à l'abrasion/au vide, flexible

### Domaines d'application

- Tuyau d'aspiration et de transfert pour situations extrêmes
- Extraction de débris de verre, de laine de verre, de laine de roche, de scories, de débris de fer et matières frittées
- Tuyau d'aspiration et de transfert pour les carrières, cimenteries, chantiers navals et zones portuaires
- pour les contraintes les plus sévères de durée de vie et de résistance à l'abrasion

### Disponible en:

DN 100 - DN 250  
Couleur: transparent  
Longueurs disponibles: voir site internet  
Longueur de fabrication max: 20 m (en fonction du DN)

### Températures d'utilisation

-40 °C jusqu'à +90 °C  
en pointe jusqu'à +125 °C

# Tuyaux d'aspiration et de transfert en PU

## Master-PUR Inline



Tuyau d'aspiration/ de transfert extrêmement résistant à l'abrasion/ au vide, intérieur parfaitement lisse, antistatique, < 10<sup>9</sup> Ohm, résistant aux agressions microbiennes

### Domaines d'application

- Tuyau spécial pour matériaux très abrasifs
- Tuyau de transfert pour matériaux difficiles ex.: sable, gravier, céréales, granulés
- Optimal partout où les surfaces doivent être faciles à nettoyer
- Tuyau de transfert pour l'approvisionnement et l'entretien dans les verreries, les usines pour le traitement des minéraux, les aciéries, les carrières, les chantiers navals et les installations portuaires, les cimenteries, l'épandage de gravier, etc.

### Disponible en:

DN 38 - DN 250

Couleur: transparent

Longueurs disponibles: voir site internet

Longueur de fabrication max: 10 m (en fonction du DN)

### Températures d'utilisation

-40 °C jusqu'à +90 °C

en pointe jusqu'à +125 °C

## Polderflex PUR



Tuyau PU d'aspiration/ de transfert, résistant à la pression et au vide, lisse à l'intérieur et à l'extérieur, résistance de surface < 10<sup>9</sup> Ohm

### Domaines d'application

- Tuyau d'aspiration et de transfert pour situations extrêmes
- Extraction de débris de verre, de laine de verre, de laine de roche, de scories, de débris de fer et matières frittées
- Tuyau d'aspiration et de transfert pour les carrières, cimenteries, chantiers navals et zones portuaires
- Tuyau de transfert pour convoyeurs et installations de chargement

### Disponible en:

DN 32 - DN 150

Couleur: transparent

Longueurs disponibles: voir site internet

Longueur de fabrication max: 20 m (en fonction du DN)

### Températures d'utilisation

-40 °C jusqu'à +90 °C

en pointe jusqu'à +125 °C

## Master-PUR Flat Food A



Tuyau de transport en PU sans spirale, léger, antistatique permanent, très bonne flexibilité, convient pour les aliments EU10/2011 et FDA

### Domaines d'application

- utilisation comme compensateur
- tuyau de transport sans spirale pour les produits abrasifs
- solides
- transport de matières solides sur des tamiseurs
- tuyau d'évacuation dans les stations de chargement
- Industrie alimentaire
- Industrie pharmaceutique
- chimie

### Disponible en:

DN 70 - DN 305

Couleur: transparent

Longueurs disponibles: voir site internet

Longueur de fabrication max: 5 m (en fonction du DN)

### Températures d'utilisation

-40 °C jusqu'à +90 °C

en pointe jusqu'à +125 °C

## Master-PUR STEP



Film tuyau en PU, résistant au piétinement, très flexible, difficilement inflammable selon DIN 4102 B1

### Domaines d'application

- Tuyau d'aspiration/de transfert pour matières solides, liquides et gazeuses
- Tuyau d'aspiration idéal partout où une gaine traditionnelle pourrait être endommagée par des conditions d'utilisation au sol difficiles
- Travail du bois
- Gaine de prougection

### Disponible en:

DN 50 - DN 160

Couleur: paroi transparente, spirale bleue

Longueurs disponibles: voir site internet

Longueur de fabrication max: 25 m (en fonction du DN)

### Températures d'utilisation

-40 °C jusqu'à +90 °C

en pointe jusqu'à +125 °C

## Miniflex PU



Gaine PU de prougection et d'aspiration avec fil acier ressort plastifié, résistante aux agressions microbiennes, extrêmement flexible

### Domaines d'application

- Gaine de prougection pour contraintes mécaniques élevées
- Gaine de prougection de câble
- Gaine de prougection et d'aspiration pour matières solides, liquides et gaz
- Tuyau d'aspiration pour particules fines: poussières, poudres, fibres
- Ventilation (application en dépression et en basse pression)
- Tuyau d'aspiration pour machines portatives

### Disponible en:

DN 7 - DN 51

Couleur: bleu, RAL5015

Longueurs disponibles: voir site internet

Longueur de fabrication max: 50 m (en fonction du DN)

### Températures d'utilisation

-40 °C jusqu'à +90 °C

en pointe jusqu'à +125 °C

## Master-PUR L Bio Based



Tuyau d'aspiration  
PU, léger, Polyéther  
polyuréthane bioéthane  
très bonne flexibilité,  
résistant à l'hydrolyse et  
aux microbes

### Domaines d'application

- Gaine de prougeection pour contraintes mécaniques élevées
- Gaine de prougeection de câble
- Gaine de prougeection et d'aspiration pour matières solides, liquides et gaz
- Tuyau d'aspiration pour particules fines: poussières, poudres, fibres
- Ventilation (application en dépression et en basse pression)
- Tuyau d'aspiration pour machines portatives

### Disponible en:

DN 40 - DN 500  
Couleur: transparent  
Longueurs disponibles:  
voir site internet  
Longueur de fabrication max:  
25 m (en fonction du DN)

### Températures d'utilisation

-40 °C jusqu'à +90 °C  
en pointe jusqu'à +125 °C

## Master-PUR M Trainflex®



PU Tuyau d'aspiration/  
de transport, poids  
moyen, bonne flexibilité,  
difficilement inflammable  
selon  
DIN EN 45545-2:2013 +  
A1:2015 : R22 HL1, HL2 ;  
R23 HL1, HL2

### Domaines d'application

- Pour les solides, les gaz et les liquides qui provoquent l'abrasion
- Véhicule ferroviaire (DIN 5510, DIN EN 45545-2:2013 + A1:2015 : R22 HL1, HL2; R23 HL1, HL2), train, chemin de fer, tramway, bateau, navire, yacht: Ventilation, chauffage, évacuation des eaux de toiture, transport de sable de freinage, installation sanitaire
- Tuyau de transport de granulés

### Disponible en:

DN 20 - DN 140  
Couleur: noir  
Longueurs disponibles:  
voir Internet  
Longueur de fabrication max:  
25 m (en fonction du DN)

### Températures d'utilisation

-40 °C jusqu'à +90 °C  
en pointe jusqu'à +125 °C

## Master-PUR H Trainflex®



PU Tuyau d'aspiration/  
de transport, poids  
moyen, bonne flexibilité,  
difficilement inflammable  
selon  
DIN EN 45545-2:2013 +  
A1:2015 : R22 HL1, HL2 ;  
R23 HL1, HL2

### Domaines d'application

- Pour les solides, les gaz et les liquides qui provoquent l'abrasion
- Véhicule ferroviaire (DIN 5510, DIN EN 45545-2:2013 + A1:2015 : R22 HL1, HL2; R23 HL1, HL2), train, chemin de fer, tramway, bateau, navire, yacht: Ventilation, chauffage, évacuation des eaux de toiture, transport de sable de freinage, installation sanitaire
- Tuyau de transport de granulés

### Disponible en:

DN 20 - DN 140  
Couleur: noir  
Longueurs disponibles:  
voir Internet  
Longueur de fabrication max:  
25 m (en fonction du DN)

### Températures d'utilisation

-40 °C jusqu'à +90 °C  
en pointe jusqu'à +125 °C



# 2

Tuyaux d'aspiration et de transfert en PVC et EVA

**Les tuyaux d'aspiration et de transfert en PVC offrent une bonne résistance chimique. Les tuyaux en EVA sont très légers, robustes et résistant à l'écrasement**

## Master-PVC LF



Tuyau d'aspiration et de transfert en film PVC souple, léger, très flexible

### Domaines d'application

- Transfert de particules: poussières, poudres
- Gaine de prougection
- Écoulement de liquide
- Tuyau d'aspiration et de transfert pour substances solides, liquides et gazeuses
- Climatisation et ventilation
- Dépoussiérage
- Construction d'appareils
- Aspiration de fibres textiles

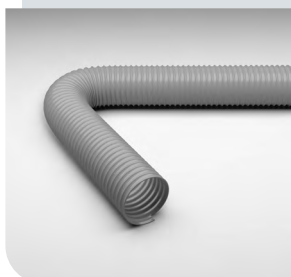
### Fabrication sur commande en:

DN 20 - DN 400  
Couleur: gris  
Longueurs disponibles: voir site internet  
Longueur de fabrication max: 25 m (en fonction du DN)

### Températures d'utilisation

-20 °C jusqu'à +70 °C  
en pointe jusqu'à +80°C

## Master-PVC LF EL



Tuyau d'aspiration et de transfert en film PVC souple, léger, très flexible, électriquement conducteur, résistance de surface <10<sup>6</sup> Ohm

### Domaines d'application

- Transfert de particules: poussières, poudres
- Tuyau d'aspiration et de transfert pour substances solides, liquides et gazeuses
- Construction d'appareils
- Zones dangereuses où des tuyaux électriquement conducteurs sont requis
- Industrie chimique

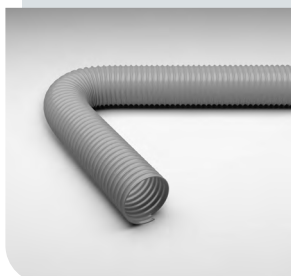
### Disponible en:

DN 50 - DN 300  
Couleur: noir  
Longueurs disponibles: voir site internet  
Longueur de fabrication max: 25 m (en fonction du DN)

### Températures d'utilisation

-20 °C jusqu'à +70 °C  
en pointe jusqu'à +80°C

## Master PVC L



Tuyau d'aspiration et de transfert en PVC, léger, très bonne flexibilité

### Domaines d'application

- Transfert de particules: poussières, poudres
- Gaine de prougection
- Écoulement de liquide
- Tuyau d'aspiration et de transfert pour substances solides, liquides et gazeuses
- Climatisation et ventilation

### Disponible en:

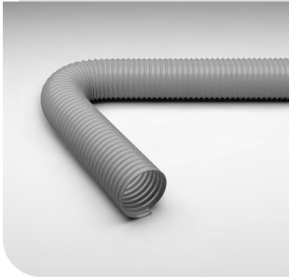
DN 38 - DN 500  
Couleur: gris  
Longueurs disponibles: voir site internet  
Longueur de fabrication max: 25 m (en fonction du DN)

### Températures d'utilisation

-20 °C jusqu'à +70 °C  
en pointe jusqu'à +80°C

# Tuyaux d'aspiration et de transfert en PVC et EVA

## Master-PVC H



Tuyau PVC d'aspiration et de transfert, lourd, bonne flexibilité

### Domaines d'application

- Transfert de particules: poussières, poudres
- Gaine de prougection
- Écoulement de liquide
- Tuyau d'aspiration et de transfert pour matières solides, liquides et gazeuses
- Ventilation et climatisation

### Disponible sur demande en:

DN 32 - DN 500

Couleur: gris

Longueurs disponibles: voir site internet

Longueur de fabrication max: 25 m (en fonction du DN)

### Températures d'utilisation

-20 °C jusqu'à +70 °C

en pointe jusqu'à +80°C

## Master-PVC Flex



Tuyau PVC d'aspiration et de transfert, léger, très flexible, avec renfort de fibres

### Domaines d'application

- Transfert de particules: poussières, poudres
- Gaine de prougection
- Tuyau d'aspiration et de transfert pour matières solides, liquides et gazeuses
- Ventilation et climatisation
- Construction de bateaux et de caravanes
- Aspirateurs ménagers et industriels
- Aspiration de fumées de soudage
- Industrie textile
- Séchage de bâtiments

### Disponible en:

DN 25 - DN 102

Couleur: noir

Longueurs disponibles: voir site internet

Longueur de fabrication max: 15 m (en fonction du DN)

### Températures d'utilisation

0 °C jusqu'à +70 °C

en pointe jusqu'à +85°C

## Master-VAC



Tuyau d'aspiration et de transfert en PE-EVA, léger, résistant à l'écrasement

#### TIPP:

Également disponible en version EL (électrique-ment conducteur)

### Domaines d'application

- Tuyau d'aspiration pour particules fines: poussières, poudres, fibres
- Gaine de prougection
- Nettoyage de piscine
- Industrie chimique
- Ventilation
- Passage et aspiration de matières solides, liquides et de gaz
- Centrales de dépoussiérage
- Aspirateurs industriels

### Disponible en:

DN 28 - DN 50

Couleur: noir

Longueurs disponibles: voir site internet

Longueur de fabrication max: 30 m (en fonction du DN)

### Températures d'utilisation

-40 °C jusqu'à +60 °C

en pointe jusqu'à +70°C

## Polderflex-PVC



Tuyau d'aspiration et de transfert, résistant en pression et en dépression, bonne flexibilité, sans cadmium

### Domaines d'application

- Tuyau d'aspiration et de transfert pour matières solides, liquides et gazeuses abrasives
- Nettoyage de canalisations
- Pompes à vide
- Agriculture
- Industrie du bâtiment
- Pompage des eaux souterraines

### Disponible en:

DN 12 - DN 152

Couleur: transparent

Longueurs disponibles: voir site internet

Longueur de fabrication max: 50 m (en fonction du DN)

### Températures d'utilisation

-20 °C jusqu'à +70 °C

en pointe jusqu'à +80°C



Tuyaux d'aspiration et de transfert résistant aux agressions microbiennes et à l'hydrolyse

## Tuyaux extrêmement souples en polyuréthane polyéther et en polyuréthane polyester pour divers domaines d'application

### Master-PUR L Trivolution



Tuyau d'aspiration/de transfert PU, très souple, antistatique, résistance en surface < 10° Ohm, résistant aux microbes, difficilement inflammable

#### Domaines d'application

- Tuyau en spirale très souple pour l'aspiration l'évacuation de matières abrasives, de gaz et liquides, de fines particules
- Aspiration de fibres de papier et de fibres textiles
- Tuyau de prougeection contre les charges mécaniques
- Extraction de brouillards d'huile
- Difficilement inflammable selon la norme DIN 4102 B1

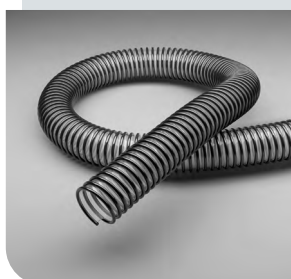
#### Disponible en:

DN 25 - DN 500  
Couleur: transparent  
Longueurs disponibles: voir site internet  
Longueur de fabrication max: 25 m (en fonction du DN)

#### Températures d'utilisation

-40 °C jusqu'à +90 °C  
en pointe jusqu'à +125°C

### Master-PUR STEP MHR



Gaine polyuréthane, résistante à l'écrasement, résistante aux agressions microbiennes et à l'hydrolyse, très souple

#### Domaines d'application

- Tuyau d'aspiration et de transfert pour matières solides abrasives nécessitant une résistance aux agressions microbiennes et à l'hydrolyse
- Tuyau flexible léger pour véhicules d'entretien de la voirie
- Faucheuses
- Aspire-feuilles

#### Disponible en:

DN 80 - DN 200  
Couleur: paroi transparente, spirale noire  
Longueurs disponibles: voir site internet  
Longueur de fabrication max: 25 m (en fonction du DN)

#### Températures d'utilisation

-40 °C jusqu'à +90 °C  
en pointe jusqu'à +125°C

### Master-PUR L MHR



Tuyau PU d'aspiration et de transfert, léger, très bonne flexibilité, résistant aux agressions microbiennes et à l'hydrolyse

#### Domaines d'application

- Transfert de particules: poussières, poudres
- Aspiration de fibres de papier et de fibres textiles
- Gaine de prougeection pour contraintes mécaniques élevées
- Tuyau d'aspiration et de transfert pour matières solides abrasives nécessitant une résistance aux agressions microbiennes et à l'hydrolyse

#### Sur demande Disponible en:

DN 25 - DN 500  
Couleur: transparent  
Longueurs disponibles: voir site internet  
Longueur de fabrication max: 25 m (en fonction du DN)

#### Temperaturbereich

-40 °C jusqu'à +90 °C  
en pointe jusqu'à +125°C



## Master-PUR H MHR



Tuyau PU d'aspiration et de transfert, lourd, bonne flexibilité, résistant aux agressions microbiennes et à l'hydrolyse

### Domaines d'application

- Tuyau standard pour aspirateurs industriels
- Tuyau de transfert de granulés
- Transfert de copeaux
- Aspiration et transfert de fibres de papier
- Extraction de brouillards d'huile
- Tuyau d'aspiration et de transfert pour matières solides abrasives nécessitant une résistance aux agressions microbiennes et à l'hydrolyse

### Disponible en:

DN 16 - DN 500  
Couleur: transparent  
Longueurs disponibles: voir site internet  
Longueur de fabrication max: 25 m (en fonction du DN)

### Températures d'utilisation

-40 °C jusqu'à +90 °C  
en pointe jusqu'à +125°C

## Master-PUR H Streetmaster Pro



Tuyau d'aspiration / de transport en PU, poids moyen, bonne flexibilité, résistant aux microbes et à l'hydrolyse, pliage externe

### Domaines d'application

- Élimination des déchets et technique de nettoyage
- Tuyau d'aspiration sur les grandes et petites balayeuses
- Tuyau d'aspiration et de transport pour les matières solides provoquant l'abrasion, pour lesquelles résistance aux microbes et optimisation du débit valeurs d'écoulement exigées

### Disponible en:

DN 140 - DN 254  
Couleur: transparent, Coloration partielle  
Longueurs disponibles: voir site internet  
Longueur de fabrication max: 20 m (en fonction du DN)

### Températures d'utilisation

-40 °C jusqu'à +90 °C  
en pointe jusqu'à +125°C

## Streetmaster GKS



Tuyau d'aspiration en PU pour balayeuses lourdes, hautement résistant à l'abrasion, à la dépression et résistant aux agressions microbiennes

### Domaines d'application

- Véhicules d'entretien de voirie et de collecte des déchets
- Tuyau pour excavatrices
- Tuyau d'aspiration pour balayeuses lourdes
- Tuyau d'aspiration et de transfert pour matières solides abrasives nécessitant une résistance aux agressions microbiennes

### Disponible en:

DN 225, 250, 280  
Couleur: noir  
Longueurs disponibles: voir site internet  
Longueur de fabrication max: 20 m (en fonction du DN)

### Températures d'utilisation

-40 °C jusqu'à +90 °C  
en pointe jusqu'à +125°C

## Streetmaster KKS



Tuyau d'aspiration PU pour balayeuses légères résistant à l'abrasion, à la dépression et résistant aux agressions microbiennes

### Domaines d'application

- Véhicules d'entretien de voirie et de collecte des déchets
- Tuyau pour excavatrices
- Tuyau d'aspiration pour balayeuses légères
- Tuyau d'aspiration et de transfert pour matières solides abrasives nécessitant une résistance aux agressions microbiennes

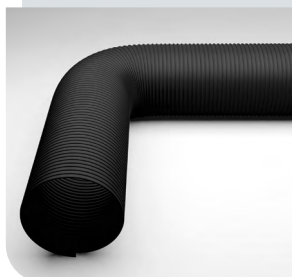
### Disponible en:

DN 200  
Couleur: noir ou transparent  
Longueurs disponibles: voir site internet  
Longueur de fabrication max: 20 m (en fonction du DN)

### Températures d'utilisation

-40 °C jusqu'à +90 °C  
en pointe jusqu'à +125°C

## Streetmaster GLG



Tuyau d'aspiration en PU pour faucheuses et aspire-feuilles, résistant aux agressions microbiennes, version lourde

### Domaines d'application

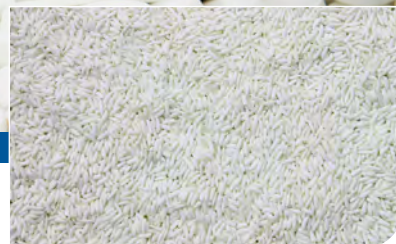
- Tuyau de transfert pour matériaux abrasifs avec résistance aux agressions microbiennes
- Faucheuses de talus
- Aspire-feuilles

### Disponible en:

DN 400  
Couleur: noir  
Longueurs disponibles: voir site internet  
Longueur de fabrication max: 20 m (en fonction du DN)

### Températures d'utilisation

-40 °C jusqu'à +90 °C  
en pointe jusqu'à +125°C



Tuyaux pour les industries  
alimentaire et pharmaceutique

## Tuyaux lisses en polyuréthane polyéther, qualité alimentaire, selon les directives européennes en vigueur et conformes FDA pour de nombreuses applications dans les industries alimentaire et pharmaceutique

### Master-PUR LF Food A



Tuyau d'aspiration et de transfert PU, très léger, très souple, qualité alimentaire (FDA/ EU 10/2011), antistatique, résistance de surface < 10<sup>9</sup> Ohm

#### Domaines d'application

- Tuyau d'aspiration et de transfert certifié pour les industries:
  - alimentaire
  - pharmaceutique
  - chimique
- Agréé pour les aliments de catégorie: E (durée du contact - cf rapport de test)

#### Disponible en:

DN 40 - DN 400  
Couleur: transparent  
Longueurs disponibles: voir site internet  
Longueur de fabrication max: 25 m (en fonction du DN)

#### Températures d'utilisation

-40 °C jusqu'à +90 °C  
en pointe jusqu'à +125°C

### Master-PUR L Food



Tuyau PU d'aspiration et de transfert, léger, très souple, qualité alimentaire (FDA/ EU 10/2011)

#### Domaines d'application

- Tuyau d'aspiration et de transfert certifié pour le transfert de matières liquides et solides dans les industries:
  - alimentaire
  - pharmaceutique
  - chimique
- Agréé pour les aliments de catégorie: A, B, C, D1, D2, E (durée du contact - cf rapport de test)

#### Disponible en:

DN 32 - DN 203  
Couleur: transparent  
Longueurs disponibles: voir site internet  
Longueur de fabrication max: 25 m (en fonction du DN)

#### Températures d'utilisation

-40 °C jusqu'à +90 °C  
en pointe jusqu'à +125°C

### Master-PUR L Food A



Tuyau PU d'aspiration et de transfert, léger, très souple, qualité alimentaire (FDA/ EU 10/2011), antistatique, résistance de surface < 10<sup>9</sup> Ohm

#### Domaines d'application

- Tuyau d'aspiration et de transfert certifié pour le transfert de matières liquides et solides dans les industries:
  - alimentaire
  - pharmaceutique
  - chimique
- Agréé pour les aliments de catégorie: E (durée du contact - cf rapport de test)

#### Disponible en:

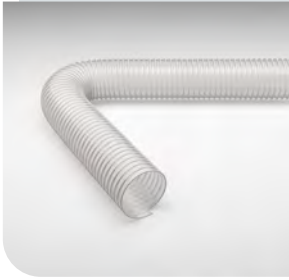
DN 32 - DN 203  
Couleur: transparent  
Longueurs disponibles: voir site internet  
Longueur de fabrication max: 25 m (en fonction du DN)

#### Températures d'utilisation

-40 °C jusqu'à +90 °C  
en pointe jusqu'à +125°C

# Tuyaux pour les industries alimentaire et pharmaceutique

## Master-PUR H Food



Tuyau PU d'aspiration et de transfert, lourd, souple, qualité alimentaire (FDA/ EU 10/2011)

### Domaines d'application

- Tuyau d'aspiration et de transfert certifié pour le transfert de matières liquides et solides dans les industries:
  - alimentaire
  - pharmaceutique
  - chimique
- Agréé pour les aliments de catégorie: A, B, C, D1, D2, E (durée du contact - cf rapport de test)

### Disponible en:

DN 20 - DN 203  
Couleur: transparent  
Longueurs disponibles: voir site internet  
Longueur de fabrication max: 25 m (en fonction du DN)

### Températures d'utilisation

-40 °C jusqu'à +90 °C  
en pointe jusqu'à +125°C

## Master-PUR H Food A



Tuyau PU d'aspiration et de transfert, lourd, souple, qualité alimentaire (FDA/ EU 10/2011), antistatique, résistance de surface < 10<sup>9</sup> Ohm

### Domaines d'application

- Tuyau d'aspiration et de transfert certifié pour le transfert de matières liquides et solides dans les industries:
  - alimentaire
  - pharmaceutique
  - chimique
- Agréé pour les aliments de catégorie: E (durée du contact - cf rapport de test)

### Disponible en:

DN 20 - DN 203  
Couleur: transparent  
Longueurs disponibles: voir site internet  
Longueur de fabrication max: 25 m (en fonction du DN)

### Températures d'utilisation

-40 °C jusqu'à +90 °C  
en pointe jusqu'à +125°C

## Master-PUR HX Food



Tuyau PU d'aspiration et de transfert, lourd, souple, qualité alimentaire (FDA/ EU 10/2011)

### Domaines d'application

- Tuyau d'aspiration et de transfert certifié pour le transfert de matières liquides et solides dans les industries:
  - alimentaire
  - pharmaceutique
  - chimique
- Agréé pour les aliments de catégorie: A, B, C, D1, D2, E (durée du contact - cf rapport de test)

### Disponible en:

DN 32 - DN 152  
Couleur: transparent  
Longueurs disponibles: voir site internet  
Longueur de fabrication max: 20 m (en fonction du DN)

### Températures d'utilisation

-40 °C jusqu'à +90 °C  
en pointe jusqu'à +125°C

## Master-PUR HX Food A



Tuyau PU d'aspiration et de transfert, lourd, souple, qualité alimentaire (FDA/ EU 10/2011), antistatique, résistance de surface < 10<sup>9</sup> Ohm

### Domaines d'application

- Tuyau d'aspiration et de transfert certifié pour le transfert de matières liquides et solides dans les industries:
  - alimentaire
  - pharmaceutique
  - chimique
- Agréé pour les aliments de catégorie: E (durée du contact - cf rapport de test)

### Disponible en:

DN 50 - DN 152  
Couleur: transparent  
Longueurs disponibles: voir site internet  
Longueur de fabrication max: 20 m (en fonction du DN)

### Températures d'utilisation

-40 °C jusqu'à +90 °C  
en pointe jusqu'à +125°C

## Polderflex PUR Food A



Tuyau d'aspiration et de transfert PU, très résistant à la pression et au vide, lisse à l'intérieur et à l'extérieur, antistatique, résistance de surface < 10<sup>9</sup> Ohm

### Domaines d'application

- Tuyau d'aspiration et de transfert certifié pour le transfert de matières liquides et solides dans les industries:
  - alimentaire
  - pharmaceutique
  - chimique
- Agréé pour les aliments de catégorie: E (durée du contact - cf rapport de test)

### Disponible en:

DN 32 - DN 152  
Couleur: transparent  
Longueurs disponibles: voir site internet  
Longueur de fabrication max: 20 m (en fonction du DN)

### Températures d'utilisation

-40 °C jusqu'à +90 °C  
en pointe jusqu'à +125°C



## Master-PUR Flat Food



Tuyau PU de transfert sans spirale, léger, qualité alimentaire (FDA/ EU 10/2011)

### Domaines d'application

- Tuyau sans spirale pour substances agressives
- Utilisé comme compensateur
- Transfert de matières solides pour machines de tamisage
- Tuyau pour installations de chargement
- Agréé pour les aliments de catégorie: A, B, C, D1, D2, E (durée du contact - cf rapport de test)

### Disponible en:

DN 50 - DN 300

Couleur: transparent

Longueurs disponibles: voir site internet

Longueur de fabrication max: 5 m (en fonction du DN)

### Températures d'utilisation

-40 °C jusqu'à +90 °C

en pointe jusqu'à +125°C

## Master-SIL SD Food



Gaine silicone résistante à la pression, qualité alimentaire (FDA)

### Domaines d'application

- Équipé de raccords sans rétention, le tuyau se prête aux opérations de nettoyage en place
- Tuyau d'aspiration et de transfert pour poudres et matières liquides dans l'industrie agro-alimentaire
- Construction de machines pour les produits cosmétiques
- Industrie pharmaceutique
- Industrie chimique

### Disponible en:

DN 10 - DN 102

Couleur: transparent

Longueurs disponibles: voir site internet

Longueur de fabrication max: 20 m (en fonction du DN)

### Températures d'utilisation

-60 °C jusqu'à +200 °C

## Master H2O



Tuyau en film TPE pour les applications d'eau potable dans le domaine de l'eau chaude et froide

### Domaines d'application

- Applications eau potable

### Disponible en:

DN 40 - DN 70

Couleur: transparent

Longueurs disponibles: voir site internet

Longueur de fabrication max: 25 m (en fonction du DN)

### Températures d'utilisation

-40 °C jusqu'à +90 °C

en pointe jusqu'à +125°C

## Master-PUR H FishTec



Tuyau d'aspiration/de transport en PU, poids moyen, bonne flexibilité, résistant aux microbes et à l'hydrolyse, certifié NS 9416:2013

### Domaines d'application

- Industrie du poisson
- Technique communale
- Balayeuses, balayeuses
- Technique du vide
- Nettoyage industriel
- Installation de nettoyage et appareil de nettoyage

### Disponible en:

DN 140 - DN 508

Couleur: transparent

Longueurs disponibles: voir site internet

Longueur de fabrication max: 25 m (en fonction du DN)

### Températures d'utilisation

-40 °C jusqu'à +90 °C

en pointe jusqu'à +125°C



Tuyaux antistatiques et électriquement conducteurs

## Pour éviter tout risque d'incendie par charges électrostatiques

### Master-PUR L Trivolution®



Tuyau d'aspiration/de transfert PU, très souple, antistatique, résistance en surface  $< 10^9$  Ohm, résistant aux microbes, difficilement inflammable

#### Domaines d'application

- Tuyau en spirale très souple pour l'aspiration l'évacuation de matières abrasives, de gaz et liquides, de fines particules
- Aspiration de fibres de papier et de fibres textiles
- Tuyau de prougeection contre les charges mécaniques
- Extraction de brouillards d'huile
- Difficilement inflammable selon la norme DIN 4102 B1

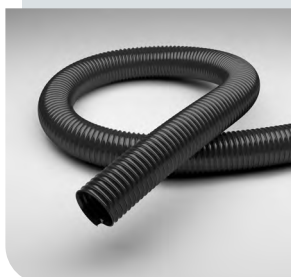
#### Disponible en:

DN 25 - DN 500  
Couleur: transparent  
Longueurs disponibles: voir site internet  
Longueur de fabrication max: 25 m (en fonction du DN)

#### Températures d'utilisation

-40 °C jusqu'à +90 °C  
en pointe jusqu'à +125°C

### Master-PUR L EL



Tuyau PU d'aspiration et de transfert, léger, très bonne flexibilité, électriquement conducteur, résistance de surface  $\leq 10^4$  Ohm

#### Domaines d'application

- Transfert de particules: poussières, poudres
- Aspiration de fibres de papier et de fibres textiles
- Tuyau d'aspiration et de transfert pour matières solides, liquides et gazeuses abrasives
- Gaine de prougeection pour contraintes mécaniques élevées
- Extraction de brouillards d'huile
- Zones dangereuses où des tuyaux électriquement conducteurs sont requis

#### Disponible en:

DN 25 - DN 500  
Couleur: noir  
Longueurs disponibles: voir site internet  
Longueur de fabrication max: 25 m (en fonction du DN)

#### Températures d'utilisation

-40 °C jusqu'à +90 °C  
en pointe jusqu'à +125°C

### Master-PUR H Trivolution®



Tuyau d'aspiration/de transport en PU, flexible, Résistance de surface  $< 10^9$  Ohm, antistatique permanent, résistant aux microbes, difficilement inflammable

#### Domaines d'application

- Aspiration/transport de particules abrasives, solides, de matières gazeuses et milieux liquides, granulés, fibres de papier, fluides à gros grains à haut débit, Copeaux
- Tuyau standard pour aspirateur industriel
- Aspiration de brouillard d'huile
- Difficilement inflammable selon la norme DIN 4102 B1

#### Disponible en:

DN 13 - DN 500  
Couleur: transparent  
Longueurs disponibles: voir site internet  
Longueur de fabrication max: 25 m (en fonction du DN)

#### Températures d'utilisation

-40 °C jusqu'à +90 °C  
en pointe jusqu'à +125°C

# Tuyaux antistatiques et électriquement conducteurs

## Master-PUR H EL



Tuyau PU d'aspiration et de transfert, lourd, bonne flexibilité, électriquement conducteur, résistance de surface  $\leq 10^4$  Ohm

### Domaines d'application

- Tuyau d'aspiration et de transfert pour matières solides, liquides et gazeuses abrasives
- Gaine de prougection pour contraintes mécaniques élevées
- Extraction de vrac, débit important
- Extraction de brouillards d'huile
- Zones dangereuses où des tuyaux électriquement conducteurs sont requis
- Tuyau spécial pour aspirateurs industriels dans les zones prougeées contre les explosions

### Disponible en:

DN 25 - DN 500  
Couleur: noir  
Longueurs disponibles: voir site internet  
Longueur de fabrication max: 25 m (en fonction du DN)

### Températures d'utilisation

-40 °C jusqu'à +90 °C  
en pointe jusqu'à +125 °C

## Master-PUR HX Trivolution®



Tuyau PU d'aspiration/ de transfert, antistatique, résistance en surface  $< 10^9$  Ohm, résistant aux agressions microbiennes, difficilement inflammable

### Domaines d'application

- Tuyau dont la résistance à l'abrasion assure une plus longue durée de vie
- Épandage de gravier sur les toits
- Tuyau de travail pour les camions de transport de vrac et les appareils de chargement
- Tuyau de transfert pour matériaux difficiles, et extrêmement abrasifs ex.: sable, gravier, céréales, granulés
- Difficilement inflammable selon la norme DIN 4102 B1

### Disponible en:

DN 32 - DN 300  
Couleur: transparent  
Longueurs disponibles: voir site internet  
Longueur de fabrication max: 20 m (en fonction du DN)

### Températures d'utilisation

-40 °C jusqu'à +90 °C  
en pointe jusqu'à +125 °C

## Master-PUR HX EL



Tuyau PU d'aspiration et de transfert, flexible, très résistant à l'abrasion et à la dépression, électriquement conducteur, résistance de surface  $\leq 10^4$  Ohm

### Domaines d'application

- Zones dangereuses où des tuyaux électriquement conducteurs sont requis
- Extraction de vrac, débit très important
- Gaine de prougection pour contraintes mécaniques très élevées
- Tuyau d'aspiration et de transfert pour matières solides, liquides et gazeuses extrêmement abrasives

### Disponible en:

DN 32 - DN 300  
Couleur: noir  
Longueurs disponibles: voir site internet  
Longueur de fabrication max: 20 m (en fonction du DN)

### Températures d'utilisation

-40 °C jusqu'à +90 °C  
en pointe jusqu'à +125 °C

## Master-PUR Performance®



Tuyau d'aspiration/de transfert extrêmement résistant à l'abrasion/au vide, intérieur absolument, lisse, antistatique,  $< 10^9$  Ohm, résistant aux agressions microbiennes

### Domaines d'application

- Tuyau de transfert pour matériaux difficiles, ex.: sable, gravier, céréales, granulés
- Tuyau de transfert pour convoyeurs et installations de chargement
- Optimal partout où les surfaces doivent être faciles à nettoyer
- Tuyau de transfert pour l'approvisionnement et l'entretien dans les verreries, les usines pour le traitement des minéraux, les aciéries, les carrières, les chantiers navals et les installations portuaires, les cimenteries

### Disponible en:

DN 38 - DN 202  
Couleur: transparent  
Longueurs disponibles: voir site internet  
Longueur de fabrication max: 10 m (en fonction du DN)

### Températures d'utilisation

-40 °C jusqu'à +90 °C  
en pointe jusqu'à +125 °C

## Master-PE LF EL



Gaine PE, très légère, très flexible, électriquement conductrice, résistance de surface  $\leq 10^4$  Ohm

### Domaines d'application

- Aspiration de fumées chimiques et de gaz dans la ventilation et la climatisation

### Disponible en:

DN 40 - DN 600  
Couleur: noir  
Longueurs disponibles: voir site internet  
Longueur de fabrication max: 25 m (en fonction du DN)

### Températures d'utilisation

-40 °C jusqu'à +60 °C  
en pointe jusqu'à +80 °C



# Tuyaux antistatiques et électriquement conducteurs

## Master-PE L EL



Tuyau PE d'aspiration et de transfert, souple, électriquement conducteur, résistance de surface  $\leq 10^4$  Ohm

### Domaines d'application

- Tuyau d'aspiration et de transfert pour liquides et gaz agressifs
- Transfert de particules: poussières, poudres
- Extraction de brouillards d'huile
- Zones dangereuses où des tuyaux électriquement conducteurs sont requis

### Disponible en:

DN 25 - DN 300  
Couleur: noir  
Longueurs disponibles: voir site internet  
Longueur de fabrication max: 25 m (en fonction du DN)

### Températures d'utilisation

-35 °C jusqu'à +80 °C  
en pointe jusqu'à +120 °C

## Master-PVC LF EL



Gaine PVC, légère, très flexible, électriquement conductrice, résistance de surface  $< 10^6$  Ohm

### Domaines d'application

- Industrie chimique
- Construction d'appareils
- Tuyau d'aspiration et de transfert pour matières solides, liquides et gazeuses
- Zones dangereuses où des tuyaux électriquement conducteurs sont requis
- Transfert de particules: poussières, poudres

### Disponible en:

DN 50 - DN 300  
Couleur: noir  
Longueurs disponibles: voir site internet  
Longueur de fabrication max: 25 m (en fonction du DN)

### Températures d'utilisation

-20 °C jusqu'à +70 °C  
en pointe jusqu'à +80 °C

## Master-Clip VINYL EL



Gaine d'aspiration et de soufflage pour ventilation/climatisation, en toile polyester enduite PVC, électriquement conductrice, résistance de surface  $< 10^6$  Ohm

### Domaines d'application

- Zones dangereuses où des tuyaux électriquement conducteurs selon TRBS sont requis
- Aspiration et transfert de matières agressives, de gaz et de vapeurs explosives
- Apport et évacuation d'air en zones explosives
- Pour fortes contraintes mécaniques
- En basse pression
- Centrales d'aspiration

### Fabrication sur commande en :

DN 50 - DN 900  
Couleur: noir  
Longueurs disponibles: voir site internet  
Longueur de fabrication max: 25 m (en fonction du DN)

### Températures d'utilisation

-20 °C jusqu'à +70 °C  
en pointe jusqu'à +80 °C

## Master-Clip VITON® EL



Gaine d'aspiration et de soufflage en toile polyester enduite Viton, électriquement conductrice, résistance de surface  $\leq 10^4$  Ohm

### Domaines d'application

- En basse pression
- Zones dangereuses où des tuyaux électriquement conducteurs selon TRBS sont requis
- Extraction de brouillards de peinture
- Aspiration de matières corrosives à moyenne température
- Industrie chimique

### Fabrication sur commande en :

DN 38 - DN 900  
Couleur: noir  
Longueurs disponibles: voir site internet  
Longueur de fabrication max: 25 m (en fonction du DN)

### Températures d'utilisation

-25 °C jusqu'à +210 °C  
en pointe jusqu'à +240 °C

## Master-Clip PTFE EL



Gaine d'aspiration et de soufflage pour vapeurs corrosives jusqu'à +280°C, électriquement conductrice, résistance de surface  $< 10^6$  Ohm

### Domaines d'application

- En basse pression
- Zones dangereuses où des tuyaux électriquement conducteurs selon TRBS sont requis
- Aspiration et transfert de matières agressives, de gaz et de vapeurs explosives
- Extraction de brouillards de peinture
- Industries de la peinture, du bois et du papier
- Extraction de solvants
- Industrie pharmaceutique
- Industrie chimique

### Fabrication sur commande en :

DN 55 - DN 900  
Couleur: noir  
Longueurs disponibles: voir site internet  
Longueur de fabrication max: 10 m (en fonction du DN)

### Températures d'utilisation

-150 °C jusqu'à +280 °C  
en pointe jusqu'à +300 °C

# Tuyaux antistatiques et électriquement conducteurs

## Master-Clip PTFE H EL



Gaine d'aspiration et de soufflage pour vapeurs corrosives jusqu'à +175°C, électriquement conductrice, résistance de surface  $< 10^6$  Ohm

### Domaines d'application

- Zones dangereuses où des tuyaux électriquement conducteurs sont requis
- En basse pression
- Aspiration et transfert de matières agressives, de gaz et de vapeurs explosives
- Industries de la peinture, du bois et du papier
- Extraction de solvants
- Industrie pharmaceutique
- Industrie chimique

### Fabrication sur commande en :

DN 38 - DN 900

Couleur: noir

Longueurs disponibles: voir site internet

Longueur de fabrication max: 25 m (en fonction du DN)

### Températures d'utilisation

-40 °C jusqu'à +175 °C

en pointe jusqu'à +190 °C

## Master-Clip PTFE S EL



Gaine d'aspiration et de soufflage pour vapeurs corrosives jusqu'à +250°C, électriquement conductrice, résistance de surface  $< 10^6$  Ohm

### Domaines d'application

- Zones dangereuses où des tuyaux électriquement conducteurs sont requis
- En basse pression
- Aspiration et transfert de matières agressives, de gaz et de vapeurs explosives
- Industries de la peinture, du bois et du papier
- Extraction de solvants
- Industrie pharmaceutique
- Industrie chimique

### Fabrication sur commande en :

DN 50 - DN 900

Couleur: noir

Longueurs disponibles: voir site internet

Longueur de fabrication max: 10 m (en fonction du DN)

### Températures d'utilisation

-70 °C jusqu'à +250 °C

en pointe jusqu'à +270 °C

## Master-VAC EL



Tuyau d'aspiration et de transfert en PE-EVA, léger, résistant à l'écrasement, électriquement conducteur, résistance de surface  $< 10^6$  Ohm

### Domaines d'application

- Tuyau d'aspiration pour particules fines: poussières, poudres, fibres
- Gaine de prougeection
- Nettoyage de piscine
- Industrie chimique
- Ventilation
- Passage et aspiration de matières solides, liquides et de gaz
- Centrales de dépoussiérage
- Aspirateurs industriels

### Disponible en:

DN 25 - DN 50

Couleur: noir

Longueurs disponibles: voir site internet

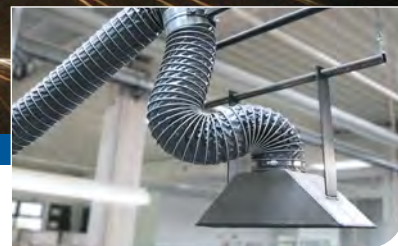
Longueur de fabrication max: 20 m (en fonction du DN)

### Températures d'utilisation

-40 °C jusqu'à +60 °C

en pointe jusqu'à +70 °C

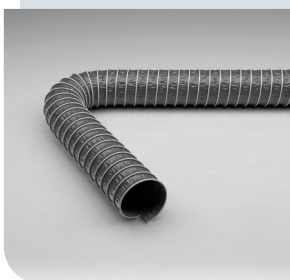
# 6



Gaines pour climatisation,  
ventilation et fumées de soudage

## Apport et évacuation d'air dans la climatisation/ ventilation ainsi que dans les centrales d'aspiration

### Master-Clip VINYL



Gaine d'aspiration et de soufflage en toile PVC

#### Domaines d'application

- Climatisation et ventilation
- Centrales d'aspiration
- Apport et évacuation d'air
- En basse pression

#### Fabrication sur commande en :

DN 40 - DN 900

Couleur: gris

Longueurs disponibles:  
voir site internet

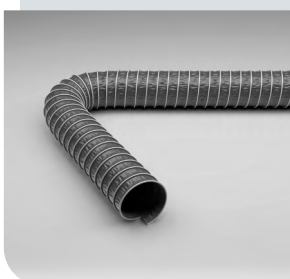
Longueur de fabrication max:  
25 m (en fonction du DN)

#### Températures d'utilisation

-20 °C jusqu'à +70 °C

en pointe jusqu'à +80 °C

### Master-Clip VINYL B



Gaine d'aspiration et de soufflage en toile polyester enduite PVC, difficilement inflammable

#### Domaines d'application

- En basse pression
- Climatisation et ventilation
- Centrales d'aspiration
- Apport et évacuation d'air
- Chauffage de chapiteaux
- Extraction de fumées de soudage

#### Fabrication sur commande en :

DN 40 - DN 900

Couleur: gris

Longueurs disponibles:  
voir site internet

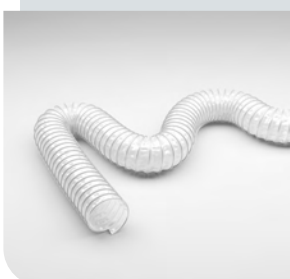
Longueur de fabrication max:  
25 m (en fonction du DN)

#### Températures d'utilisation

-20 °C jusqu'à +70 °C

en pointe jusqu'à +80 °C

### Master-Clip PE



Gaine d'aspiration et de soufflage en toile PE enduite PE, alternative écologique aux gaines PVC

#### Domaines d'application

- En basse pression
- Climatisation et ventilation
- Centrales d'aspiration
- Apport et évacuation d'air
- Centrales de dépression pour désamiantage

#### Fabrication sur commande en :

DN 40 - DN 900

Couleur: blanc

Longueurs disponibles:  
voir site internet

Longueur de fabrication max:  
25 m (en fonction du DN)

#### Températures d'utilisation

-40 °C jusqu'à +85 °C

en pointe jusqu'à +95 °C



## Master-Clip PUR



Gaine d'aspiration et de soufflage en film PU, très résistante à l'abrasion

### Domaines d'application

- Aspiration de matières solides abrasives
- En basse pression
- Climatisation et ventilation

### Fabrication sur commande en:

DN 40 - DN 900

Couleur: transparent

Longueurs disponibles:  
voir site internet

Longueur de fabrication max:  
15 m (en fonction du DN)

### Températures d'utilisation

-40 °C jusqu'à +90 °C

en pointe jusqu'à +125 °C

## Master-Clip PUR S



Gaine d'aspiration et de soufflage en film PU, très résistante à l'abrasion, double paroi

### Domaines d'application

- Aspiration de matières solides abrasives
- En basse pression
- Installations de remplissage

### Fabrication sur commande en:

DN 50 - DN 900

Couleur: transparent

Longueurs disponibles:  
voir site internet

Longueur de fabrication max:  
15 m (en fonction du DN)

### Températures d'utilisation

-40 °C jusqu'à +90 °C

en pointe jusqu'à +125 °C

## Master-Clip SPARK



Gaine spéciale pour l'aspiration des fumées de soudage réalisée à partir de tissu de verre enduit PVC

### Domaines d'application

- Aspiration de fumées de soudage
- En basse pression
- pour contraintes de sécurité élevées
- Climatisation et ventilation
- Centrales d'aspiration
- Apport et évacuation d'air
- Chauffage de chapiteaux
- Extraction de fumées de soudage

### Fabrication sur commande en:

DN 40 - DN 900

Couleur: dunkelgrün

Longueurs disponibles:  
voir site internet

Longueur de fabrication max:  
15 m (en fonction du DN)

### Températures d'utilisation

-20 °C jusqu'à +90 °C

en pointe jusqu'à +110 °C

## Master-Clip SPARK XL



Tuyau spécial pour étincelles accrues

### Domaines d'application

- Pour contraintes de sécurité élevées
- Aspiration de poussières de meulage avec concentration importante d'étincelles
- Aspiration de fumées de soudage avec risque élevé de projection d'étincelles
- Aspiration de poussières de meulage chaudes et abrasives

### Fabrication sur commande en:

DN 50 - DN 900

Couleur: noir

Longueurs disponibles:  
voir site internet

Longueur de fabrication max:  
15 m (en fonction du DN)

### Températures d'utilisation

-40 °C jusqu'à +200 °C

en pointe jusqu'à +280 °C

## Master-VENT 2



Gaine d'aspiration et de soufflage en tissu polyester revêtu de copolymère

### Domaines d'application

- Aspiration de vapeurs
- Climatisation et ventilation
- Centrales d'aspiration où des flexibles difficilement inflammables sont requis
- Hottes

### Disponible en:

DN 51 - DN 610

Couleur: gris

Longueurs disponibles:  
voir site internet

Longueur de fabrication max:  
10 m (en fonction du DN)

### Températures d'utilisation

-30 °C jusqu'à +140 °C



Gaines pour  
gaz d'échappement

## Gaines pour extraction de gaz d'échappement de moteurs jusqu'à +1100 °C

### Carflex Super



Gaine résistante à l'écrasement pour gaz d'échappement jusqu'à +200°C, très légère

#### Domaines d'application

- Extraction de gaz d'échappement de moteurs jusqu'à +200°C
- tuyau d'échappement durablement carrossable
- Extraction de gaz d'échappement de moteurs à essence ou diesel
- Tout système d'extraction traditionnel:
  - enrouleurs
  - extracteurs à rails
  - extraction par le haut
  - ou par le sol

#### Disponible en:

DN 25 - DN 200  
Couleur: noir  
Longueurs disponibles: voir site internet  
Longueur de fabrication max: 25 m (en fonction du DN)

#### Températures d'utilisation

Extraction de gaz d'échappement de moteurs jusqu'à +200°C, en prolongement d'une tulipe de captation et avec induction suffisante d'air frais (environ 50%)

### Carflex 200



Gaine pour gaz d'échappement jusqu'à +200°C

#### Domaines d'application

- Extraction de gaz d'échappement de moteurs jusqu'à +200°C
- Extraction de gaz d'échappement de moteurs à essence ou diesel
- Tout système d'extraction traditionnel:
  - enrouleurs
  - extracteurs à rails
  - extraction par le haut
  - ou par le sol

#### Fabrication sur commande en:

DN 63 - DN 200  
Paroi noir, spirale bleue  
Longueurs disponibles: voir site internet  
Longueur de fabrication max: 25 m (en fonction du DN)

#### Températures d'utilisation

Extraction de gaz d'échappement de moteurs jusqu'à +200°C, en prolongement d'une tulipe de captation et avec induction suffisante d'air frais (environ 50%)

### Carflex 300



Gaine pour gaz d'échappement jusqu'à +300°C

#### Domaines d'application

- Extraction de gaz d'échappement de moteurs jusqu'à +300°C
- Tout système d'extraction traditionnel:
  - enrouleurs
  - extracteurs à rails
  - extraction par le haut
  - ou par le sol
- Extraction de gaz d'échappement de moteurs à essence ou diesel; particulièrement adapté aux poids-lourds et engins de TP

#### Fabrication sur commande en:

DN 63 - DN 200  
Couleur: intérieur gris argent, paroi gris-vert, spirale rouge  
Longueurs disponibles: voir site internet  
Longueur de fabrication max: 25 m (en fonction du DN)

#### Températures d'utilisation

Extr. de gaz d'échapp. de moteurs jusqu'à +300°C, en prolongement d'une tulipe de captation et avec induction suffisante d'air frais (environ 50%)

## Master-Clip HT 300



Gaine pour gaz d'échappement jusqu'à +300 °C, sans silicone, très flexible, très léger

+ sans silicone  
+ très flexible  
+ très léger

### Domaines d'application

- Construction de machines
- Construction automobile
- En basse pression
- Centrales d'aspiration
- Aspiration des gaz d'échappement (spécial Diesel)
- Air chaud
- Extraction de fumées
- Industrie de l'armement
- Construction aéronautique

### Fabrication sur commande en:

DN 50 - DN 900

Couleur: gris

Longueurs disponibles: voir site internet

Longueur de fabrication max: 15 m (en fonction du DN)

### Températures d'utilisation

-20 °C jusqu'à +300 °C  
en pointe jusqu'à +350 °C

## Master-Clip CAR



Gaine pour gaz d'échappement jusqu'à +300 °C

### Domaines d'application

- Construction de machines
- Construction automobile
- En basse pression
- Centrales d'aspiration
- Aspiration des gaz d'échappement (spécial Diesel)
- Air chaud
- Extraction de fumées
- Industrie de l'armement
- Construction aéronautique

### Fabrication sur commande en:

DN 38 - DN 900

Couleur: intérieur gris argent, extérieur gris-vert

Longueurs disponibles: voir site internet

Longueur de fabrication max: 20 m (en fonction du DN)

### Températures d'utilisation

-60°C jusqu'à +300 °C  
en pointe jusqu'à +350 °C

## Master-Clip ISO-CAR



Gaine pour gaz d'échappement jusqu'à +300 °C, double paroi

### Domaines d'application

- Construction de machines
- Construction automobile
- En basse pression
- Centrales d'aspiration
- Air chaud
- Extraction de fumées
- Industrie de l'armement
- Construction aéronautique
- Bacs de mesure des performances de moteurs diesel

### Fabrication sur commande en:

DN 38 - DN 900

Couleur: intérieur gris argent, extérieur gris-vert

Longueurs disponibles: voir site internet

Longueur de fabrication max: 20 m (en fonction du DN)

### Températures d'utilisation

-60 °C jusqu'à +300 °C  
en pointe jusqu'à +350 °C

## Master-Clip HT 450



Gaine pour gaz d'échappement jusqu'à +450°C, double paroi

### Domaines d'application

- Construction de machines
- Construction automobile
- En basse pression
- Extraction de fumées
- Industrie de l'armement
- Construction aéronautique
- Bacs de mesure des performances de moteurs diesel
- Transfert d'air chaud
- Construction de moteurs
- Extraction de gaz d'échappement

### Fabrication sur commande en:

DN 50 - DN 900

Couleur: gris argent

Longueurs disponibles: voir site internet

Longueur de fabrication max: 15 m (en fonction du DN)

### Températures d'utilisation

-20 °C jusqu'à +450 °C  
en pointe jusqu'à +500 °C

## Master-Clip HT 650



Gaine pour gaz d'échappement jusqu'à +650°C, double paroi

### Domaines d'application

- Construction de machines
- Extraction de fumées
- Équipements de séchage à infrarouge
- Construction de fours
- Extraction de gaz d'échappement sur bancs d'essai dans l'automobile
- Construction automobile et aéronautique
- Construction navale
- Prougection contre la chaleur
- Industries sidérurgiques et aciéries

### Fabrication sur commande en:

DN 50 - DN 900

Couleur: gris argent

Longueurs disponibles: voir site internet

Longueur de fabrication max: 15 m (en fonction du DN)

### Températures d'utilisation

-20 °C jusqu'à +650 °C  
en pointe jusqu'à +750 °C



### Master-Clip HT 1100



Gaine pour gaz d'échappement jusqu'à +1100°C

#### Domaines d'application

- Construction de machines / de fours
- Industrie de l'armement
- Construction automobile et aéronautique
- Prougection contre la chaleur
- Industries sidérurgiques et aciéries
- Extraction de gaz d'échappement sur bancs d'essai dans l'automobile / de réacteurs / sur bancs d'essais moteurs de hautes performances dans l'industrie automobile
- Extraction sous projection d'étincelles

#### Fabrication sur commande en:

DN 75 - DN 900

Couleur: gris argent

Longueurs disponibles:

voir site internet

Longueur de fabrication max: 15 m (en fonction du DN)

#### Températures d'utilisation

-20 °C jusqu'à +1100 °C

Gaines résistant en  
température jusqu'à +1.100 °C

## Gaines pour l'aspiration et le transfert de matière jusqu'à +1.100 °C



### Master-Clip NEOPREN



Gaines pour températures  
moyennes jusqu'à +125°C

#### Domaines d'application

- Construction automobile
- En basse pression
- Climatisation et ventilation
- Construction de moteurs
- Extraction de gaz d'échappement
- Aspiration de matières corrosives
- Passage d'air chaud et froid
- Industrie chimique

#### Fabrication sur commande en:

DN 38 - DN 900

Couleur: noir

Longueurs disponibles:  
voir site internet

Longueur de fabrication max:  
25 m (en fonction du DN)

#### Températures d'utilisation

-35 °C jusqu'à +125 °C

en pointe jusqu'à +150 °C

### Master-SANTO SL



Gaine TPV d'aspiration et  
de transfert, très légère,  
pour hautes températures

#### Domaines d'application

- Aspiration de vapeurs
- Apport et évacuation d'air dans  
l'environnement moteur
- Passage d'air chaud et froid dans la  
construction de véhicules et de machines
- Gaz

#### Disponible en:

DN 25 - DN 400

Couleur: Paroi noire,  
spirale grise

Longueurs disponibles:  
voir site internet

Longueur de fabrication max:  
25 m (en fonction du DN)

#### Températures d'utilisation

-40 °C jusqu'à +130 °C

en pointe jusqu'à +150 °C

### Master-SANTO L



Gaine TPV d'aspiration et  
de transfert, légère, pour  
hautes températures

#### Domaines d'application

- Gaine de prougection pour contraintes  
mécaniques élevées
- Aspiration de vapeurs
- Apport et évacuation d'air dans  
l'environnement moteur
- Passage d'air chaud et froid dans la  
construction de véhicules et de machines
- Matières liquides et gaz

#### Disponible en:

DN 25 - DN 500

Couleur: noir

Longueurs disponibles:  
voir site internet

Longueur de fabrication max:  
25 m (en fonction du DN)

#### Températures d'utilisation

-40 °C jusqu'à +130 °C

en pointe jusqu'à +150 °C

# Gaines résistant en température jusqu'à +1.100 °C

## Master-SANTO H



Gaine TPV d'aspiration et de transfert, lourde, pour hautes températures

### Domaines d'application

- Gaine de prougection pour contraintes mécaniques élevées
- Aspiration de vapeurs
- Apport et évacuation d'air dans l'environnement moteur
- Passage d'air chaud et froid dans la construction de véhicules et de machines
- Matières liquides et gaz

### Disponible en:

DN 25 - DN 500

Couleur: noir

Longueurs disponibles: voir site internet

Longueur de fabrication max: 25 m (en fonction du DN)

### Températures d'utilisation

-40 °C jusqu'à +125 °C

en pointe jusqu'à +150 °C

## Master-NEO 1



Gaine pour températures moyennes et hautes jusqu'à + 135°C, une paroi

### Domaines d'application

- Industrie chimique
- Construction automobile
- Construction aéronautique
- Tuyau à air chaud pour séchage des granulés
- Construction de machines et de moteurs
- Construction navale
- Transformation de matières plastiques
- Installations d'incinération de déchets
- Température ambiante élevée

### Disponible en:

DN 13 - DN 305

Couleur: noir

Longueurs disponibles: voir site internet

Longueur de fabrication max: 4 m (en fonction du DN)

### Températures d'utilisation

-35 °C jusqu'à +135 °C

en pointe -55 °C jusqu'à +150 °C

## Master-NEO 2



Gaine pour températures moyennes et hautes jusqu'à + 135°C, double paroi

### Domaines d'application

- Industrie chimique
- Construction automobile
- Construction aéronautique
- Température ambiante élevée et contraintes mécaniques élevées
- Tuyau à air chaud pour séchage des granulés
- Construction de machines et de moteurs
- Construction navale
- Transformation de matières plastiques
- Installations d'incinération de déchets

### Disponible en:

DN 13 - DN 305

Couleur: noir

Longueurs disponibles: voir site internet

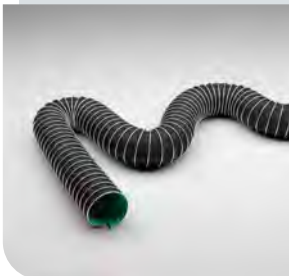
Longueur de fabrication max: 4 m (en fonction du DN)

### Températures d'utilisation

-35 °C jusqu'à +135 °C

en pointe -55 °C jusqu'à +150 °C

## Master-Clip HYPALON®



Gaine pour moyennes et hautes températures jusqu'à +175°C

### Domaines d'application

- Construction automobile
- En basse pression
- Climatisation et ventilation
- Centrales d'aspiration
- Construction de moteurs
- Extraction de gaz d'échappement
- Aspiration de matières corrosives
- Passage d'air chaud et froid
- Séchage des granulés
- Tuyau standard pour l'industrie

### Fabrication sur commande en:

DN 38 - DN 900

Couleur: extérieur noir, intérieur vert

Longueurs disponibles: voir site internet

Longueur de fabrication max: 25 m (en fonction du DN)

### Températures d'utilisation

-40 °C jusqu'à +175 °C

en pointe jusqu'à +190 °C

## Master-Clip VITON®



Gaine pour moyennes et hautes températures jusqu'à +210°C

### Domaines d'application

- En basse pression
- Extraction de brouillards de peinture
- Aspiration de matières corrosives à moyenne température
- Industrie chimique

### Fabrication sur commande en:

DN 38 - DN 900

Couleur: rouge/ noir

Longueurs disponibles: voir site internet

Longueur de fabrication max: 25 m (en fonction du DN)

### Températures d'utilisation

-25 °C jusqu'à +210 °C

en pointe jusqu'à +240 °C



# Gaines résistant en température jusqu'à +1.100 °C

## Master-SIL 1



Gaine pour moyennes et hautes températures jusqu'à + 250 °C, une paroi

### Domaines d'application

- Industrie chimique
- Construction automobile
- Construction aéronautique
- Tuyau à air chaud pour séchage des granulés
- Construction de machines et de moteurs
- Construction navale
- Transformation de matières plastiques
- Installations d'incinération de déchets
- Température ambiante élevée

### Disponible en:

DN 13 - DN 305

Couleur: rouge

Longueurs disponibles: voir site internet

Longueur de fabrication max: 4 m (en fonction du DN)

### Températures d'utilisation

-70 °C jusqu'à +250 °C

en pointe -85 °C à +300 °C

## Master-SIL 2



Gaine pour moyennes et hautes températures jusqu'à + 250 °C, double paroi

### Domaines d'application

- Industrie chimique
- Construction automobile
- Construction aéronautique
- Température ambiante élevée et contraintes mécaniques élevées
- Tuyau à air chaud pour séchage des granulés
- Construction de machines et de moteurs
- Construction navale
- Transformation de matières plastiques
- Installations d'incinération de déchets

### Disponible en:

DN 13 - DN 305

Couleur: rouge

Longueurs disponibles: voir site internet

Longueur de fabrication max: 4 m (en fonction du DN)

### Températures d'utilisation

-70 °C jusqu'à +250 °C

en pointe -85 °C à +300 °C

## Master-Clip SILICON



Gaine pour moyennes et hautes températures jusqu'à +300 °C

### Domaines d'application

- Construction de machines
- Construction automobile
- En basse pression
- Centrales d'aspiration
- Industrie de l'armement
- Construction aéronautique
- Construction de moteurs
- Transfert d'air chaud et froid

### Fabrication sur commande en:

DN 40 - DN 900

Couleur: gris argent

Longueurs disponibles: voir site internet

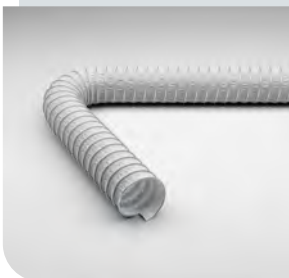
Longueur de fabrication max: 15 m (en fonction du DN)

### Températures d'utilisation

-60 °C jusqu'à +300 °C

en pointe jusqu'à +350 °C

## Master-Clip ISO-SILICON



Gaine pour moyennes et hautes températures jusqu'à +300 °C, double paroi doppelagig

### Domaines d'application

- Construction de machines
- Construction automobile
- En basse pression
- Industrie de l'armement
- Construction aéronautique
- Construction de moteurs
- Transfert d'air chaud et froid
- Centrales d'aspiration avec grande puissance d'extraction

### Fabrication sur commande en:

DN 40 - DN 900

Couleur: gris argent

Longueurs disponibles: voir site internet

Longueur de fabrication max: 15 m (en fonction du DN)

### Températures d'utilisation

-60 °C jusqu'à +300 °C

en pointe jusqu'à +350 °C

## Master-Clip HT 300



Gaine pour gaz d'échappement jusqu'à +300 °C, sans silicone, très flexible

+ sans silicone  
+ très flexible  
+ très léger

### Domaines d'application

- Construction de machines
- Construction automobile
- En basse pression
- Centrales d'aspiration
- Aspiration des gaz d'échappement (spécial Diesel)
- Air chaud
- Extraction de fumées
- Industrie de l'armement
- Construction aéronautique

### Fabrication sur commande en:

DN 50 - DN 900

Couleur: gris

Longueurs disponibles: voir site internet

Longueur de fabrication max: 15 m (en fonction du DN)

### Températures d'utilisation

-20 °C jusqu'à +300 °C

en pointe jusqu'à +350 °C

# Gaines résistant en température jusqu'à +1.100 °C

## Master-Clip CAR



Gaine pour gaz d'échappement jusqu'à +300 °C

### Domaines d'application

- Construction de machines
- Construction automobile
- En basse pression
- Centrales d'aspiration
- Aspiration des gaz d'échappement (spécial Diesel)
- Air chaud
- Extraction de fumées
- Industrie de l'armement
- Construction aéronautique

### Fabrication sur commande en:

DN 38 - DN 900

Couleur: intérieur gris argent, extérieur gris-vert

Longueurs disponibles: voir site internet

Longueur de fabrication max: 20 m (en fonction du DN)

### Températures d'utilisation

-60 °C jusqu'à +300 °C  
en pointe jusqu'à +350 °C

## Master-Clip ISO-CAR



Gaine pour gaz d'échappement jusqu'à +300 °C, double paroi

### Domaines d'application

- Construction de machines
- Construction automobile
- En basse pression
- Centrales d'aspiration
- Air chaud
- Extraction de fumées
- Industrie de l'armement
- Construction aéronautique
- Bancs de mesure des performances de moteurs diesel

### Fabrication sur commande en:

DN 38 - DN 900

Couleur: intérieur gris argent, extérieur gris-vert

Longueurs disponibles: voir site internet

Longueur de fabrication max: 20 m (en fonction du DN)

### Températures d'utilisation

-60 °C jusqu'à +300 °C  
en pointe jusqu'à +350 °C

## Master-Clip HT 400



Gaine pour moyennes et hautes températures jusqu'à +400 °C

### Domaines d'application

- Construction de fours
- Protection contre la chaleur
- Industries sidérurgiques et aciéries
- Approprié d'abord comme flexible d'aspiration
- Usage à étudier pour gaz d'échappement
- Construction de machines
- En basse pression
- Centrales d'aspiration
- Air chaud
- Extraction de fumées

### Fabrication sur commande en:

DN 38 - DN 900

Couleur: gris argent

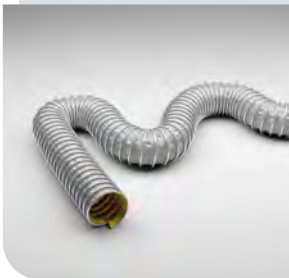
Longueurs disponibles: voir site internet

Longueur de fabrication max: 20 m (en fonction du DN)

### Températures d'utilisation

-20 °C jusqu'à +400 °C  
en pointe jusqu'à +450 °C

## Master-Clip KAPTON®



Gaine pour gaz d'échappement jusqu'à +400 °C, excellente résistance chimique

### Domaines d'application

- Aspiration de gaz agressifs et chauds
- Extraction de gaz en dépression et en basse pression
- Construction automobile et de moteurs
- Extraction de gaz d'échappement sur bancs d'essai dans l'automobile

### Fabrication sur commande en:

DN 50 - DN 900

Couleur: jaune or à l'intérieur, blanc à l'extérieur

Longueurs disponibles: voir site internet

Longueur de fabrication max: 15 m (en fonction du DN)

### Températures d'utilisation

-260 °C jusqu'à +400 °C

## Master-Clip HT 450



Gaine pour gaz d'échappement jusqu'à +450 °C, double paroi

### Domaines d'application

- Construction de machines
- Construction automobile
- En basse pression
- Extraction de fumées
- Industrie de l'armement
- Construction aéronautique
- Bancs de mesure des performances de moteurs diesel
- Transfert d'air chaud
- Construction de moteurs
- Extraction de gaz d'échappement

### Fabrication sur commande en:

DN 50 - DN 900

Couleur: gris argent

Longueurs disponibles: voir site internet

Longueur de fabrication max: 15 m (en fonction du DN)

### Températures d'utilisation

-20 °C jusqu'à +450 °C  
en pointe jusqu'à +500 °C

## Gaines résistant en température jusqu'à +1.100 °C

### Master-Clip HT 500



Gaine pour gaz d'échappement jusqu'à +500 °C

#### Domaines d'application

- Évacuation de gaz d'échappement en pression et en dépression
- Construction automobile
- Construction de machines
- Extraction de gaz d'échappement sur bancs d'essai dans l'automobile

#### Fabrication sur commande en:

DN 75 - DN 900

Couleur: intérieur argent, extérieur rouge

Longueurs disponibles: voir site internet

Longueur de fabrication max: 10 m (en fonction du DN)

#### Températures d'utilisation

-20 °C jusqu'à +500 °C

en pointe jusqu'à +550 °C

### Master-Clip HT 650



Gaine pour gaz d'échappement jusqu'à +650°C, double paroi

#### Domaines d'application

- Construction de machines
- Extraction de fumées
- Équipements de séchage à infrarouge
- Construction de fours
- Extraction de gaz d'échappement sur bancs d'essai dans l'automobile
- Construction automobile et aéronautique
- Construction navale
- Protection contre la chaleur
- Industries sidérurgiques et aciéries

#### Fabrication sur commande en:

DN 50 - DN 900

Couleur: gris argent

Longueurs disponibles: voir site internet

Longueur de fabrication max: 15 m (en fonction du DN)

#### Températures d'utilisation

-20 °C jusqu'à +650 °C

en pointe jusqu'à +750 °C

### Master-Clip HT 1100



Gaine pour gaz d'échappement jusqu'à +1100°C

#### Domaines d'application

- Construction de machines / de fours
- Industrie de l'armement
- Construction automobile et aéronautique
- Protection contre la chaleur
- Industries sidérurgiques et aciéries
- Extraction de gaz d'échappement sur bancs d'essai dans l'automobile / de réacteurs / sur bancs d'essais moteurs de hautes performances dans l'industrie automobile
- Extraction sous projection d'étincelles

#### Fabrication sur commande en:

DN 75 - DN 900

Couleur: gris argent

Longueurs disponibles: voir site internet

Longueur de fabrication max: 15 m (en fonction du DN)

#### Températures d'utilisation

-20 °C jusqu'à +1100 °C





## Gaines pour la chimie

# Gaines pour le transfert de vapeurs agressives et de particules fines (poussières, poudres) dans l'industrie chimique

### Master-PE LF EL



Gaine PE, très légère, très flexible, électriquement conductrice, résistance de surface  $\leq 10^4$  Ohm

#### Domaines d'application

- Aspiration de fumées chimiques et de gaz dans la ventilation et la climatisation

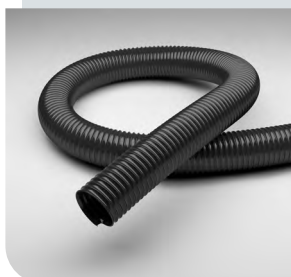
#### Disponible en:

DN 40 - DN 600  
Couleur: noir  
Longueurs disponibles: voir site internet  
Longueur de fabrication max: 25 m (en fonction du DN)

#### Températures d'utilisation

-40 °C jusqu'à +60 °C  
en pointe jusqu'à +80 °C

### Master-PE L EL



Tuyau PU d'aspiration et de transfert, léger, très flexible, électriquement conducteur, résistance de surface  $\leq 10^4$  Ohm

#### Domaines d'application

- Tuyau d'aspiration et de transfert pour liquides et gaz agressifs
- Transfert de particules: poussières, poudres
- Extraction de brouillards d'huile
- Zones dangereuses où des tuyaux électriquement conducteurs sont requis

#### Disponible en:

DN 25 - DN 300  
Couleur: noir  
Longueurs disponibles: voir site internet  
Longueur de fabrication max: 25 m (en fonction du DN)

#### Températures d'utilisation

-35 °C jusqu'à +80 °C  
en pointe jusqu'à +120 °C

### Master-Clip VINYL EL



Gaine d'aspiration et de soufflage pour ventilation/climatisation, en toile polyester enduite PVC, électriquement conductrice, résistance de surface  $< 10^6$  Ohm

#### Domaines d'application

- En basse pression
- Zones dangereuses où des tuyaux électriquement conducteurs selon TRBS sont requis
- Aspiration et transfert de matières agressives, de gaz et de vapeurs explosives
- Centrales d'aspiration
- Apport et évacuation d'air en zones explosives
- Pour fortes contraintes mécaniques

#### Fabrication sur commande en:

DN 50 - DN 900  
Couleur: noir  
Longueurs disponibles: voir site internet  
Longueur de fabrication max: 20 m (en fonction du DN)

#### Températures d'utilisation

-20 °C jusqu'à +70 °C  
en pointe jusqu'à +80 °C

## Master-Clip NEOPREN



Gaines pour températures moyennes jusqu'à +125 °C

### Domaines d'application

- Construction automobile
- En basse pression
- Climatisation et ventilation
- Construction de moteurs
- Extraction de gaz d'échappement
- Aspiration de matières corrosives
- Passage d'air chaud et froid
- Industrie chimique

### Fabrication sur commande en:

DN 38 - DN 900

Couleur: noir

Longueurs disponibles: voir site internet

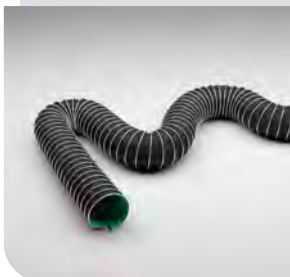
Longueur de fabrication max: 25 m (en fonction du DN)

### Températures d'utilisation

-35°C jusqu'à +125 °C

en pointe jusqu'à +150 °C

## Master-Clip HYPALON®



Gaine pour moyennes et hautes températures jusqu'à +175 °C

### Domaines d'application

- Construction automobile
- En basse pression
- Climatisation et ventilation
- Centrales d'aspiration
- Construction de moteurs
- Extraction de gaz d'échappement
- Aspiration de matières corrosives
- Passage d'air chaud et froid
- Séchage des granulés
- Tuyau standard pour l'industrie

### Fabrication sur commande en:

DN 38 - DN 900

Couleur: noir/ intérieur vert

Longueurs disponibles: voir site internet

Longueur de fabrication max: 25 m (en fonction du DN)

### Températures d'utilisation

-40 °C jusqu'à +175 °C

en pointe jusqu'à +190 °C

## Master-Clip VITON®



Gaine pour moyennes et hautes températures jusqu'à +210 °C

### Domaines d'application

- En basse pression
- Extraction de brouillards de peinture
- Aspiration de matières corrosives à moyenne température
- Industrie chimique

### Fabrication sur commande en:

DN 38 - DN 900

Couleur: rouge/ noir

Longueurs disponibles: voir site internet

Longueur de fabrication max: 25 m (en fonction du DN)

### Températures d'utilisation

-25 °C jusqu'à +210 °C

en pointe jusqu'à +240 °C

## Master-Clip VITON® EL



Gaine d'aspiration et de soufflage en toile polyester enduite Viton, électriquement conductrice, résistance de surface  $\leq 10^4$  Ohm

### Domaines d'application

- En basse pression
- Zones dangereuses où des tuyaux électriquement conducteurs selon TRBS sont requis
- Extraction de brouillards de peinture
- Aspiration de matières corrosives à moyenne température
- Industrie chimique

### Fabrication sur commande en:

DN 38 - DN 900

Couleur: noir

Longueurs disponibles: voir site internet

Longueur de fabrication max: 25 m (en fonction du DN)

### Températures d'utilisation

-25 °C jusqu'à +210 °C

en pointe jusqu'à +240 °C

## Master-Clip PTFE



Gaine d'aspiration et de soufflage pour matières agressives jusqu'à +250 °C

### Domaines d'application

- Extraction de brouillards de peinture
- Industries de la peinture, du bois et du papier
- Extraction de solvants
- Aspiration de matières corrosives
- Industrie pharmaceutique
- Industrie chimique
- En basse pression

### Fabrication sur commande en:

DN 40 - DN 900

Longueurs disponibles: voir site internet

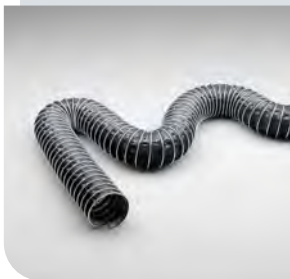
Longueur de fabrication max: 20 m (en fonction du DN)

### Températures d'utilisation

-150 °C jusqu'à +250 °C

en pointe jusqu'à +270 °C

## Master-Clip PTFE EL



Gaine d'aspiration et de soufflage pour vapeurs corrosives jusqu'à +280 °C, électriquement conductrice, résistance de surface < 10<sup>6</sup> Ohm

### Domaines d'application

- En basse pression
- Zones dangereuses où des tuyaux électriquement conducteurs selon TRBS sont requis
- Aspiration et transfert de matières agressives, de gaz et de vapeurs explosives
- Extraction de brouillards de peinture
- Industries de la peinture, du bois et du papier
- Extraction de solvants
- Industrie pharmaceutique
- Industrie chimique

### Fabrication sur commande en:

DN 55 - DN 900

Couleur: noir

Longueurs disponibles: voir site internet

Longueur de fabrication max: 10 m (en fonction du DN)

### Températures d'utilisation

-150 °C jusqu'à +280 °C

en pointe jusqu'à +300 °C

## Master-Clip PTFE H



Gaine d'aspiration et de soufflage pour matières agressives jusqu'à +175 °C, double paroi

### Domaines d'application

- En basse pression
- Aspiration et transfert de matières agressives, de gaz et de vapeurs explosives
- Extraction de brouillards de peinture
- Industries de la peinture, du bois et du papier
- Extraction de solvants
- Industrie pharmaceutique
- Industrie chimique

### Fabrication sur commande en:

DN 38 - DN 900

Couleur: intérieur blanc, extérieur noir

Longueurs disponibles: voir site internet

Longueur de fabrication max: 25 m (en fonction du DN)

### Températures d'utilisation

-40 °C jusqu'à +175 °C

en pointe jusqu'à +190 °C

## Master-Clip PTFE H EL



Gaine d'aspiration et de soufflage pour vapeurs corrosives jusqu'à +175 °C, électriquement conductrice, résistance de surface < 10<sup>6</sup> Ohm

### Domaines d'application

- Zones dangereuses où des tuyaux électriquement conducteurs sont requis
- En basse pression
- Aspiration et transfert de matières agressives, de gaz et de vapeurs explosives
- Industries de la peinture, du bois et du papier
- Extraction de solvants
- Industrie pharmaceutique
- Industrie chimique

### Fabrication sur commande en:

DN 38 - DN 900

Couleur: noir

Longueurs disponibles: voir site internet

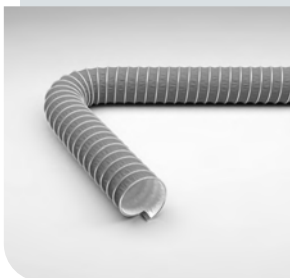
Longueur de fabrication max: 20 m (en fonction du DN)

### Températures d'utilisation

-40 °C jusqu'à +175 °C

en pointe jusqu'à +190 °C

## Master-Clip PTFE S



Gaine d'aspiration et de soufflage pour matières agressives jusqu'à +250 °C, double paroi

### Domaines d'application

- En basse pression
- Aspiration et transfert de matières agressives, de gaz et de vapeurs explosives
- Extraction de brouillards de peinture
- Industries de la peinture, du bois et du papier
- Extraction de solvants
- Industrie pharmaceutique
- Industrie chimique

### Fabrication sur commande en:

DN 50 - DN 900

Couleur: intérieur blanc, extérieur noir

Longueurs disponibles: voir site internet

Longueur de fabrication max: 10 m (en fonction du DN)

### Températures d'utilisation

-70 °C jusqu'à +250 °C

en pointe jusqu'à +270 °C

## Master-Clip PTFE S EL



Gaine d'aspiration et de soufflage pour vapeurs corrosives jusqu'à +250 °C, électriquement conductrice, résistance de surface < 10<sup>6</sup> Ohm

### Domaines d'application

- Zones dangereuses où des tuyaux électriquement conducteurs sont requis
- En basse pression
- Aspiration et transfert de matières agressives, de gaz et de vapeurs explosives
- Industries de la peinture, du bois et du papier
- Extraction de solvants
- Industrie pharmaceutique
- Industrie chimique

### Fabrication sur commande en:

DN 50 - DN 900

Couleur: noir

Longueurs disponibles: voir site internet

Longueur de fabrication max: 10 m (en fonction du DN)

### Températures d'utilisation

-70 °C jusqu'à +250 °C

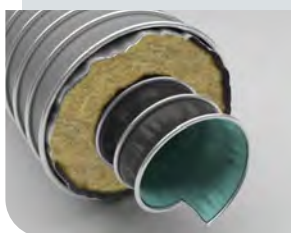
en pointe jusqu'à +270 °C



## Tuyaux Master-Clip sur-mesure

# Solutions spécifiques sur demande du client pour éviter les pertes de température dans différentes industries

### Gaines thermo-isolées



Gaine à plusieurs parois avec couches isolantes adaptées aux besoins individuels

#### Domaines d'application

- Construction de machines
- Construction automobile
- Climatisation et ventilation
- Protection contre la chaleur et le froid

#### Fabrication sur commande en:

DN: Sur demande  
Longueur de fabrication: jusqu'à ca. 5 m

**Températures d'utilisation**  
en fonction des matériaux utilisés

### Flexibles Master-Clip à écailles



Doppellagige  
Schlauchkonstruktion  
mit innerer  
Schuppenauskleidung

#### Domaines d'application

- Techniques de chargement
- Aspiration de fumées de soudage avec risque élevé de projection d'étincelles
- Extraction de gaz d'échappement
- Applications dans lesquelles des particules ou étincelles abrasives doivent être tenues éloignées du matériau du tuyau par la construction intérieure en écailles - Technologie de filtrage

#### Fabrication sur commande en:

DN: Sur demande  
Longueur de fabrication: 3 m

**Températures d'utilisation**  
en fonction des matériaux utilisés

### Constructions de flexibles MasterClip à plusieurs couches



Flexible à une ou plusieurs couches avec différentes combinaisons de tissu

#### Domaines d'application

- Climatisation et ventilation
- Extraction de gaz d'échappement
- Aspiration de produits gazeux en tenant compte des exigences particulières des couches intérieure et extérieure du flexible
- Températures élevées - Industrie chimique

#### Fabrication sur commande en:

DN: Sur demande  
Longueur de fabrication: 3 m

**Températures d'utilisation**  
en fonction des matériaux utilisés

### Master-Clip Combo



Combinaison de différents matériaux Clip

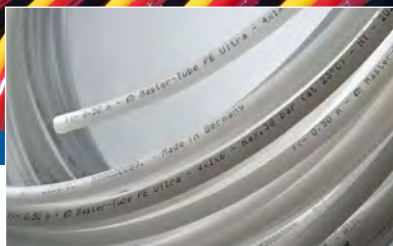
#### Domaines d'application

- Applications presque illimitées dans l'aspiration de l'air, des gaz et des gaz d'échappement.

#### Fabrication sur commande en:

DN: Sur demande  
Longueur de fabrication: 3 m

**Températures d'utilisation**  
en fonction des matériaux utilisés



## Tuyaux pneumatiques

**Notre gamme de matériaux comprend presque toutes les matières thermoplastiques transformables**

### Master-Tube PUR 98A



Tuyau en polyester-polyuréthane : offre une solution flexible - même sous forte pression

#### Domaines d'application

- Génie mécanique
- Robotique et automatisation

#### Modification de l'article:

ID: 2 - 11 mm / AD: 4 - 16 mm

Couleurs: nature, bleu, noir  
autres couleurs sur demande

Présentation: en rouleaux,  
en tronçons, en tubes multiples,  
en spirale ou sous forme de  
gaine moulée

#### Températures d'utilisation

-40 °C jusqu'à +85 °C

### Master-Tube PUR 98A Food



Tuyau en PU homologué  
pour les aliments

#### Domaines d'application

- Agriculture
- Chimie
- Industrie alimentaire
- Construction de machines
- Robotique et automatisation
- Transport

#### Modification de l'article:

ID: 2 - 11 mm / AD: 4 - 16 mm

Couleurs: nombreuses variantes  
de couleurs couvertes et trans-  
parentes sur demande

Présentation: en rouleaux ou  
à la coupe

#### Températures d'utilisation

-40 °C jusqu'à +85 °C

### XFlame®



Le tuyau d'air comprimé  
en polyéther-polyuréthane  
... reste stable - même  
lorsque les étincelles  
volent!

#### Domaines d'application

- Génie mécanique
- Robotique et automatisation

#### Modification de l'article:

ID: 2 - 11 mm / AD: 4 - 16 mm

Couleurs: noir, bleu, rouge, vert,  
blanc...  
autres couleurs sur demande

Présentation : en rouleaux,  
en tronçons, en tubes multiples,  
en spirale ou sous forme de  
gaine moulée

#### Températures d'utilisation

-40 °C jusqu'à +90 °C



# Tuyaux pneumatiques

## XFlame soft®



Flexibler PU-Schlauch,  
selbstverlöschend, schwer  
entflammbar

### Domaines d'application

- Installations/machines de soudage
- Robots de soudage/Pinces à souder par points
- Chaînes porte-câbles
- Câbles spéciaux
- Technique de collage
- Technique d'incendie
- Applications de refroidissement/  
d'eau chaude

### Modification de l'article:

ID: 2 - 11 mm / AD: 4 - 16 mm  
Couleurs: noir, bleu, rouge, vert,  
blanc...  
autres couleurs sur demande  
Présentation: en rouleaux,  
en tronçons, en tubes multiples,  
en spirale ou sous forme de  
gaine moulée

## XFlame hydro®



Votre partenaire flexible  
en polyéther-polyuréthane  
pour les applications  
spéciales

### Domaines d'application

- Installations/machines de soudage
- Robots de soudage/Pinces à souder par points
- Chaînes porte-câbles
- Câbles spéciaux
- Technique de soudage
- Technique de collage
- Technique d'incendie
- Applications de refroidissement/  
d'eau chaude

### Modification de l'article:

ID: 2 - 11 mm / AD: 4 - 16 mm  
Couleurs: noir, bleu, rouge, vert,  
blanc...  
autres couleurs sur demande  
Présentation: en rouleaux,  
en tronçons, en tubes multiples,  
en spirale ou sous forme de  
gaine moulée

### Températures d'utilisation

-40 °C jusqu'à +90 °C

## Master-Tube PA



Tuyau en polyamide  
polyvalent, flexible,  
résistant aux produits  
chimiques et aux solvants

### Domaines d'application

- Automobile
- Agriculture
- Technique de peinture
- Construction de machines
- Robotique et automatisation
- Transport

### Modification de l'article:

ID: 0,5 - 34 mm / AD: 1 - 38 mm  
Couleurs: nature, bleu, noir  
autres couleurs sur demande  
Présentation: en rouleaux,  
en tronçons, en tubes multiples,  
en spirale ou sous forme de  
gaine moulée

### Températures d'utilisation

-40 °C jusqu'à +90 °C

## Master-Tube PA 6.12w



Tuyau en polyamide 6.12w  
... la meilleure alternative,  
le Master-Tube PA 6.12w

### Domaines d'application

- Automobile
- Agriculture
- Technique de peinture
- Construction de machines
- Robotique et automatisation
- Transport

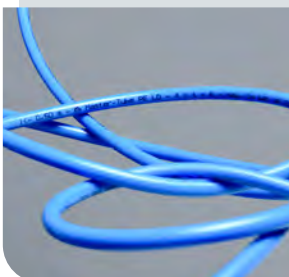
### Modification de l'article:

ID: 2 - 18 mm / AD: 4 - 22 mm  
Couleurs: nature, bleu, noir  
autres couleurs sur demande  
Présentation: en rouleaux,  
en tronçons, en tubes multiples,  
en spirale ou sous forme de  
gaine moulée

### Températures d'utilisation

-40 °C jusqu'à +90 °C  
en pointe jusqu'à +125 °C

## Master-Tube PE



Tuyau à base de  
polyéthylène

### Domaines d'application

- Génie mécanique
- Robotique et automatisation
- Agriculture
- Technique de peinture

### Modification de l'article:

ID: 1 - 41 mm / AD: 2 - 42,6 mm  
Couleurs: nature, bleu, noir  
autres couleurs sur demande  
Présentation : en rouleaux ou à  
la coupe

### Températures d'utilisation

-30 °C jusqu'à +70 °C



## Master-Tube PA Brake



Tuyau en polyamide spécial pour le freinage et la technique automobile

### Domaines d'application

- Ingénierie mécanique
- Automotive
- Tuyau de frein pour pneumatique
- Conduites de frein dans le véhicule

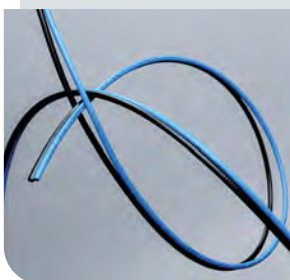
### Modification de l'article:

ID: 2 - 16 mm / AD: 4 - 20 mm  
Couleur: noir  
autres variantes sur demande  
Présentation: Rouleau

### Températures d'utilisation

-40 °C jusqu'à +90 °C

## PA Duopart®



Double tuyau en polyamide comme solution de connexion sans bavure

### Domaines d'application

- Génie mécanique
- Robotique et automatisation
- Automotive
- Systèmes pneumatiques
- Conduite d'énergie
- Air de commande

### Modification de l'article:

ID: 2 - 8 mm / AD: 4 - 10 mm  
Couleurs: noir, bleu  
autres variantes sur demande  
Présentation: en rouleau, Tuyau multiple

### Températures d'utilisation

-40 °C jusqu'à +85 °C

## Master-Tube PA E



Tuyau en polyamide avec des parties en élastomère

### Domaines d'application

- Génie mécanique
- Robotique et automatisation
- Automotive
- Systèmes pneumatiques
- Conduite d'énergie
- Air de commande

### Modification de l'article:

ID: 2 - 9 mm / AD: 4 - 12 mm  
Couleur: naturel, noir, bleu  
autres variantes sur demande  
Présentation: Tuyau multiple spiralé, tuyau moulé, en rouleau, en coupe

### Températures d'utilisation

-40 °C jusqu'à +85 °C

## Master-Tube PVDF



Tuyau en PVDF particulièrement résistant aux produits chimiques et à la température

### Domaines d'application

- Industrie chimique
- Construction mécanique
- Technique de laboratoire
- Technique de peinture et de pulvérisation de peinture
- Systèmes pneumatiques
- Systèmes de peinture et de dosage
- Unités de laboratoire
- Tuyau d'alimentation et de transport

### Modification de l'article:

ID: 2 - 10 mm / AD: 4 - 12 mm  
Couleur: naturel  
autres options sur demande  
Présentation: gaine préformée, en rouleau, à la coupe

### Températures d'utilisation

-40 °C jusqu'à +150 °C

## Master-Tube PP



Tuyau en polypropylène, résistant aux produits chimiques et adapté au contact alimentaire selon FDA21 CFR 177.250

### Domaines d'application

- Industrie chimique
- Construction de machines
- Industrie alimentaire
- Technique de laboratoire
- Technique de peinture et de pulvérisation de peinture
- Systèmes pneumatiques
- Systèmes de peinture et de dosage
- Unités de laboratoire
- Tuyau d'alimentation et de transport
- Tubes ascendants

### Modification de l'article:

ID: 2 - 19 mm / AD: 3,5 - 23 mm  
Couleur: naturel  
autres options sur demande  
Présentation: gaine préformée, en rouleau, à la coupe

## Master-Tube TPE



Tuyau modifié à base d'élastomère thermoplastique, résistant à la température et ignifugé

### Domaines d'application

- Industrie chimique
- Construction de machines
- Technique de peinture et de pulvérisation de peinture
- Systèmes de peinture et de dosage

### Modification de l'article:

ID: 2 - 30 mm / AD: 4 - 35 mm  
Couleur: naturel  
autres variantes sur demande  
Présentation: Rouleau de tissu, marchandise coupée

### Températures d'utilisation

-40 °C jusqu'à +125 °C

## Master-Tube TPEE



Tuyau modifié à haute résistance mécanique et bonne flexibilité

### Domaines d'application

- Génie mécanique
- Robotique et automatisation
- Automotive
- Systèmes pneumatiques
- Systèmes robotisés
- Conduite d'énergie
- Air de commande

### Modification de l'article:

ID: 2 - 11 mm / AD: 4 - 14 mm  
Couleur: naturel, noir  
autres variantes sur demande  
Présentation: Spirale, tuyau moulé, rouleau, sectionné

### Températures d'utilisation

-40 °C jusqu'à +120 °C

## Master-Tube PUR 98A Duo & Trio Master-Tube PA 12w Duo & Trio



Tuyau modifié à haute résistance mécanique et bonne flexibilité

### Domaines d'application

- Faible poids
- Très bonne résistance à l'abrasion
- Plus besoin de regrouper les tuyaux
- Gain de place
- Affectation simple grâce à la distinction des couleurs
- Combinaison air/électricité par rétraction ou comme mise à disposition du client pour Possibilité de soudage avec le tuyau
- Caractéristiques techniques du produit Voir standard tuyau pneumatique „Master-Tube PUR 98A“ ou „Master-Tube PA 12w“.

### Modification de l'article:

couleur: bleu/noir  
bleu/noir/nature  
Présentation: spirale,  
en rouleaux, en coupes  
Dimensions spéciales, combinaisons de couleurs & de tubes sur demande

### Températures d'utilisation

-40 °C jusqu'à +85 °C (98A)  
-40 °C jusqu'à +90 °C (12w)

## Master-Tube PUR 98A Spiral Master-Tube PA 12w Spiral



### Domaines d'application

- Grande force de rappel
- Faible poids
- Bonne stabilité de la pression
- Manipulation facile
- Gain de place
- Extrémités sur demande du client, à sortie axiale, radiale sortant, également disponible en combinaison
- Caractéristiques techniques du produit Voir standard Tuyau pneumatique „Master-Tube PUR 98A“ ou „Master-Tube PA 12w“

### Modification de l'article:

Couleur: bleu  
Présentation: spirale dimensions spéciales, combinaisons de couleurs & de tubes sur demande

### Températures d'utilisation

-40 °C jusqu'à +85 °C (98A)  
-40 °C jusqu'à +90 °C (12w)

## Coudes et tubes avec revêtement PU

# Innovativer Verschleißschutz für Rohrbögen und Rohre

### Coude anti-abrasion Master-PROTECT®



Coude anti-abrasion à  
revêtement PU

#### Domaines d'application

- Transport pneumatique

#### Fabrication sur commande en:

DN 50 - DN 200

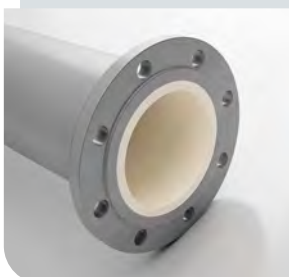
Couleur du revêtement:  
beige

Niveau de pression:  
PN 6 et PN 10/16

#### Températures d'utilisation

-40 °C jusqu'à +80 °C  
en pointe jusqu'à +110 °C

### Tube Master-PROTECT®



Tube rigide à revêtement  
PU

#### Domaines d'application

- Transport pneumatique

#### Fabrication sur commande en:

DN 50 - DN 200

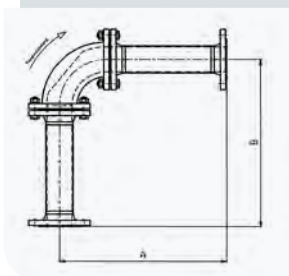
Couleur du revêtement:  
beige

Niveau de pression:  
PN 6 et PN 10/16

#### Températures d'utilisation

-40 °C jusqu'à +80 °C  
en pointe jusqu'à +110 °C

### Kit de montage Master-PROTECT®



Tubes de connexion pour  
coudes Master-PROTECT®

#### Domaines d'application

- Transport pneumatique

#### Fabrication sur commande en:

DN 50 - DN 200

Niveau de pression:  
PN 6 et PN 10/16

#### Températures d'utilisation

-40 °C jusqu'à +80 °C  
en pointe jusqu'à +110 °C



# 13.1



Éléments de raccordement:  
colliers

**Éléments de raccordement pour toutes les applications possibles - de l'élément standard à l'élément sur-mesure produit à la demande du client**

## Collier Clip-Grip à visser

### Domaines d'application

- Collier spécial pour toute gaine Master-Clip, sur des installations mobiles et stationnaires

### Disponible en stock en:

Plages de serrage de  
40/60 mm à 900/920 mm

Collier spécial pour gaines  
Master-Clip



## Collier Clip-Grip fixation rapide

### Domaines d'application

- Collier spécial pour toute gaine Master-Clip, sur des installations mobiles et stationnaires

### Disponible en stock en:

Plages de serrage de  
75/82 mm à 500/507 mm  
Bande, tête de serrage et pont:  
acier inoxydable 1.4301

Collier spécial pour gaines  
Master-Clip



## Collier Master-Grip à visser

### Domaines d'application

- Collier spécial pour fixation de conduits légers et moyennement lourds en spirale à pas à droite comme: Flamex B-se, Flamex B-F se, Master-PUR, Master-PVC et Master-SANTO

### Disponible en stock en:

Plages de serrage de  
35/44 mm à 500/520 mm  
Bande, tête de serrage et pont:  
acier

Collier spécial pour tuyaux  
à pas à droite



## Éléments de raccordement: colliers

### Collier Master-Grip fixation rapide



Collier spécial pour tuyaux à pas à droite

#### Domaines d'application

- Collier spécial pour fixation de conduits légers et moyennement lourds en spirale à pas à droite comme: Flamex B-se, Flamex B-F se, Master-PUR, Master-PVC et Master-SANTO

#### Disponible en stock en:

Plages de serrage de 75/82 mm à 500/507 mm  
Bande, tête de serrage et pont: acier inoxydable 1.4301

### Collier Car-Grip à visser



Collier spécial pour gaines Carflex-Super et Master-PUR Step

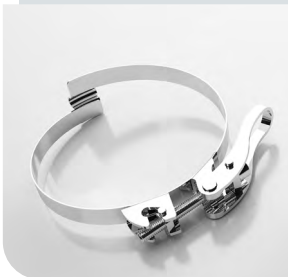
#### Domaines d'application

- Collier spécial pour fixation de conduits Carflex Super et Master-PUR Step sur des installations mobiles et stationnaires

#### Disponible en stock en:

Plages de serrage de 50/70 mm à 250/270 mm  
Bande, tête de serrage et pont: acier

### Collier Car-Grip fixation rapide



Collier spécial pour gaines Carflex-Super et Master-PUR Step

#### Domaines d'application

- Collier spécial pour fixation de conduits Carflex Super et Master-PUR Step sur des installations mobiles et stationnaires

#### Disponible en stock en:

Plages de serrage de 75/82 mm à 500/507 mm  
Bande, tête de serrage et pont: acier inoxydable 1.4301

### Collier à vis tangente



Collier standard pour fixation de divers tuyaux

#### Domaines d'application

- Fixation de conduits légers et moyennement lourds sur installations mobiles et stationnaires

#### Disponible en stock en:

Plages de serrage de 25/40 mm à 500/520 mm  
Bande, tête de serrage et pont: acier

### Collier à tourillons



pour le serrage de tuyaux lourds

#### Domaines d'application

- Collier spécial pour serrage de tuyaux lourds sur leurs embouts sur des installations mobiles et stationnaires

#### Disponible en stock en:

Plages de serrage de 32/35 mm à 500/518 mm  
Bande et vis: acier galvanisé

## Éléments de raccordement: colliers

### Collier Master-Grip double fil, à visser



Collier spécial pour tuyaux à pas à droite

#### Domaines d'application

- Collier spécial pour fixation de tuyaux légers à lourds en spirale à pas à droite comme: Flamex B-se, Flamex B-F se, Master-PUR Trivolution, Master-PUR Food, Master-PVC et Master-SANTO

#### Disponible en stock en:

Plages de serrage de 31/37 mm à 246/266 mm  
Bande, tête de serrage et pont: acier inoxydable 1.4301

### Collier fixation rapide pour brides coniques



Collier pour raccord rapide de brides coniques selon DIN 3016

#### Domaines d'application

- Pour raccords rapides de:
  - brides coniques PU Combiflex
  - embouts en acier avec brides coniques
  - coudes avec brides coniques
  - réductions avec brides coniques
  - tubes en acier avec brides coniques

#### Disponible en stock en:

Voir site internet

### Collier clamp articulé Combiflex



Pour le raccord à des machines ou à des tubes

#### Domaines d'application

- Armature pour matières solides, liquides et gazeuses dans les industrie alimentaire, pharmaceutique et chimique
- Raccords étanches garantis
- Sans goût et sans odeur
- Peut être stérilisé à la vapeur
- bonne résistance chimique
- très bonne résistance aux contraintes mécaniques

#### Disponible en stock en:

Voir site internet



# 13.2

Éléments de raccordement:  
raccords en plastique

**Éléments de raccordement pour toutes les applications possibles - de l'élément standard à l'élément customisé produit à la demande du client**

## Bride conique PU Combiflex



Bride conique à vis pour tous les types de tuyaux Master-PUR L, Master-PUR H et Master-PUR HX, selon la norme DIN 3016

### Domaines d'application

- Système de raccord rapide à visser pour tuyaux Master-PUR L, Master-PUR H et Master-PUR HX
- Bride surmoulée ou à visser

### Disponible en:

DN 50 - DN 250  
Couleur: noir

### Températures d'utilisation

-40 °C jusqu'à +90 °C  
en pointe jusqu'à +125 °C

## Bride conique PU Combiflex surmoulée



Bride conique surmoulée pour tous les tuyaux Master-PUR L, Master-PUR H et Master-PUR HX, selon la norme DIN 3016

### Domaines d'application

- Pour tous les tuyaux Master-PUR L, Master-PUR H et Master-PUR HX, les types de tuyaux

### Disponible en:

DN 50 - DN 250  
Couleur: blanc

### Températures d'utilisation

-40 °C jusqu'à +90 °C  
en pointe jusqu'à +125 °C

## Bride conique PU Combiflex Food



selon DIN 3016

### Domaines d'application

- Bride plastique pour tous les tuyaux MasterPUR L, Master-PUR H et Master-PUR HX
- Bride surmoulée ou à visser

### Disponible en:

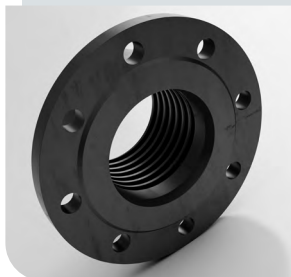
DN 50 - DN 200  
Couleur: noir

### Températures d'utilisation

-40 °C jusqu'à +90 °C  
en pointe jusqu'à +125 °C

## Éléments de raccordement: raccords en plastique

### Bride fixe PU Combiflex, à visser



plastique à trous selon DIN 2632 / DIN 2633 / DIN 2673

#### Domaines d'application

- Bride PU pour tous les Master-PUR L, Master-PUR H et Master-PUR HX Types de tuyaux
- Se visse ou se fixe

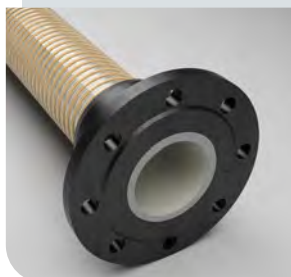
#### Disponible en:

DN 50 - DN 300  
Couleur: noir

#### Températures d'utilisation

-40 °C jusqu'à +90 °C  
en pointe jusqu'à +125 °C

### Bride fixe PU Combiflex, surmoulée



plastique à trous selon DIN 2632 / DIN 2633 / DIN 2673

#### Domaines d'application

- Bride en PU solidement moulée pour les tous les tuyaux Master-PUR Inline et Master-PUR Tuyaux Performance

#### Disponible en:

DN 50 - DN 204  
Couleur: blanc

#### Températures d'utilisation

-40 °C jusqu'à +90 °C  
en pointe jusqu'à +125 °C

### Bride fixe PU Combiflex Food



plastique à trous selon DIN 2632 / DIN 2633 / DIN 2673

#### Domaines d'application

- Bride en PU solidement moulée pour toutes les Tuyaux Master-PUR Food
- Approuvé pour le contact direct Contact alimentaire

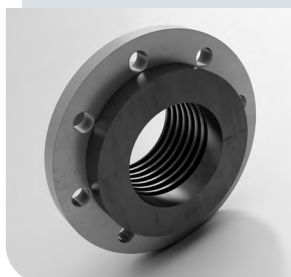
#### Disponible en:

DN 50 - DN 150  
Couleur: noir

#### Températures d'utilisation

-40 °C jusqu'à +90 °C  
en pointe jusqu'à +125 °C

### Bride tournante PU Combiflex, à visser



plastique à trous selon DIN 2632 / DIN 2633 / DIN 2673

#### Domaines d'application

- Bride PU pour tous les Master-PUR L, Master-PUR H et Master-PUR HX Types de tuyaux
- Se visse ou se fixe

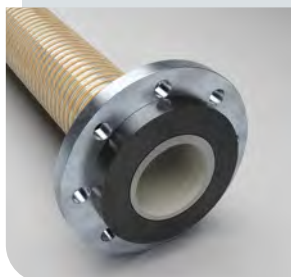
#### Disponible en:

DN 50 - DN 300  
Couleur: noir

#### Températures d'utilisation

-40 °C jusqu'à +90 °C  
en pointe jusqu'à +125 °C

### Bride tournante PU Combiflex, surmoulée



plastique à trous selon DIN 2632 / DIN 2633 / DIN 2673

#### Domaines d'application

- Bride en PU solidement moulée pour Master-PUR Inline et Master-PUR Tuyaux Performance

#### Disponible en:

DN 50 - DN 204  
Couleur: blanc

#### Températures d'utilisation

-40 °C jusqu'à +90 °C  
en pointe jusqu'à +125 °C

## Éléments de raccordement: raccords en plastique

### Bride tournante PU Combiflex Food



plastique à trous selon  
DIN 2632 / DIN 2633 /  
DIN 2673

#### Domaines d'application

- Bride en PU solidement moulée pour toutes les Tuyaux Master-PUR Food
- Approuvé pour le contact direct  
Contact alimentaire

#### Disponible en:

DN 50 - DN 150  
Couleur: blanc

#### Températures d'utilisation

-40 °C jusqu'à +90 °C  
en pointe jusqu'à +125 °C

### Embout fileté PU Combiflex



selon DIN ISO 228

#### Domaines d'application

- Manchons filetés en PU pour tous les Master-PUR L, Master-PUR H et Master-PUR H Master-PUR HX- Types de tuyaux
- A visser ou à fixer

#### Disponible en:

DN 50 - DN 150  
Couleur: noir

#### Températures d'utilisation

-40 °C jusqu'à +90 °C  
en pointe jusqu'à +125 °C

### Embout fileté PU Combiflex Food



selon DIN ISO 228

#### Domaines d'application

- Raccord fileté PU pour la fixation de Raccords sur les tuyaux Master-PUR Food
- Approuvé pour le contact direct  
Contact alimentaire

#### Disponible en:

DN 50 - DN 150  
Couleur: blanc

#### Températures d'utilisation

-40 °C jusqu'à +90 °C  
en pointe jusqu'à +125 °C

### Manchette Streetmaster



surmoulée

#### Domaines d'application

- Manchon de raccordement sans spirale pour tous les tuyaux Streetmaster, pour le montage étanche aux liquides
- Exclusivement monté de manière fixe sur Tuyaux Streetmaster

#### Disponible en:

DN 200, 225, 250, 280  
und 400  
Couleur: noir

#### Températures d'utilisation

-40 °C jusqu'à +90 °C  
en pointe jusqu'à +125 °C

### Combiflex Manchette PU EL à visser



Embout en PU pour  
les tuyaux Master-PUR  
L/H et Master-PVC L/H,  
conducteur d'électricité

#### Domaines d'application

- Manchon à visser spécial pour Master-PUR L/H et tuyaux Master-PVC L/H
- Aspirateurs industriels
- Installations d'aspiration et de soufflage
- Installations de transport

#### Disponible en:

DN 32 - DN 100  
Couleur: noir

#### Températures d'utilisation

-40 °C jusqu'à +90 °C  
en pointe jusqu'à +125 °C



## Éléments de raccordement: raccords en plastique

### Manchette PU Combiflex



Manchette PU spéciale pour tuyaux Master-PUR

#### Domaines d'application

- Manchette à visser spéciale pour tous les tuyaux Master-PUR L et Master-PUR H
- Existe en version à visser ou surmoulée

#### Disponible en:

DN 125 - DN 300  
Couleur: noir

#### Températures d'utilisation

-40 °C jusqu'à +90 °C  
en pointe jusqu'à +125 °C

### Manchette PU V Combiflex



Manchette lisse avec épaulement intérieur pour tube selon DIN 2448/DIN 2458 (pour tuyaux Master-PUR)

#### Domaines d'application

- Manchon spécial pour tous les tuyaux Master-PUR L et types de tuyaux Master-PUR H
- Vissable ou fixe

#### Disponible en:

DN 32 - DN 300  
Couleur: noir

#### Températures d'utilisation

-40 °C jusqu'à +90 °C  
en pointe jusqu'à +125 °C

### Raccord pour tuyaux PU Combiflex



Raccord PU vissable pour tuyaux Master-PUR L et H

#### Domaines d'application

- Raccord de tuyau à visser, entre autres pour les types de tuyaux suivants : Master-PUR L, Master-PVC L, Master-PUR H, Master-PVC H

#### Disponible en:

DN 25 - DN 100  
Couleur: noir

#### Températures d'utilisation

-40 °C jusqu'à +90 °C  
en pointe jusqu'à +125 °C

### Manchette pour Master-PVC Flex



Manchette spéciale pour tuyaux Master-PVC Flex

#### Domaines d'application

- Aspirateurs industriels
- Installations d'aspiration et de soufflerie
- Installations de transport Manchon à visser spécial pour Master-PVC Flex

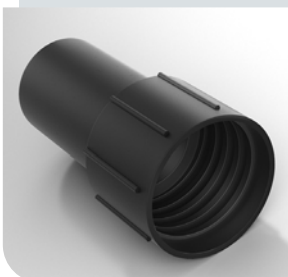
#### Disponible en:

DN 25 - DN 102  
Couleur: noir

#### Températures d'utilisation

0 °C jusqu'à +70 °C

### Manchette pour Master-VAC



Manchette spéciale pour tuyaux Master-VAC, électriquement conductrice

#### Domaines d'application

- Aspirateurs industriels
- Installations d'aspiration et de soufflerie
- Installations de transport

#### Disponible en:

DN 32 - DN 50  
Couleur: noir

#### Températures d'utilisation

0 °C jusqu'à +70 °C

## Éléments de raccordement: raccords en plastique

### Manchette PU



Manchette spéciale pour l'utilisation de coquilles de serrage

#### Domaines d'application

- Manchette spéciale réutilisable pour relier des tuyaux spiralés de la gamme de la gamme de tuyaux de Masterflex SE

#### Disponible en:

DN 38 - DN 204  
Couleur: noir

#### Températures d'utilisation

-40 °C jusqu'à +90 °C  
en pointe jusqu'à +125 °C

### Manchette thermorétractable



pour fixation et raccordement améliorés de tuyaux spiralés, à moindre coût

#### Domaines d'application

- Raccord étanche ou fixation de Tuyaux spiralés sur raccords.

#### Disponible en stock en:

Zones de rétraction:  
54/18 bis 375/265  
Couleur: noir

#### Températures d'utilisation

-55 °C jusqu'à +110 °C

# 13.3

Éléments de raccordement:  
raccords en métal

**Éléments de raccordement pour toutes les applications possibles - de l'élément standard à l'élément sur-mesure produit à la demande du client**

## Bride conique avec embout acier

selon DIN 3016



### Domaines d'application

- Pour raccord rapide de tuyaux équipés de:
  - brides coniques PU Combiflex
  - coudes avec brides coniques
  - réductions avec brides coniques
  - tubes en acier avec brides coniques

### Disponible en:

DN 50 - DN 250

## Bride conique à souder

selon DIN 3016



### Domaines d'application

- Pour raccords rapides des brides coniques PU Combiflex à des:
  - machines
  - embouts en acier
  - cônes de réduction
  - coudes
  - tubes en acier

### Disponible en:

DN 50 - DN 250

## Collier fixation rapide pour brides coniques

selon DIN 3016



### Domaines d'application

- Pour raccords rapides de:
  - brides coniques PU Combiflex
  - embouts en acier avec brides coniques
  - coudes avec brides coniques
  - réductions avec brides coniques
  - tubes en acier avec brides coniques

### Disponible en:

DN 50 - DN 250



## Éléments de raccordement: raccords en métal

### Embout fileté métal Combiflex



avec filetage extérieur selon DIN ISO 228 - surmoulé

#### Domaines d'application

- Pour raccords à des machines ou à des tuyaux
- Pour le montage de vannes pour matières solides, liquides et gazeuses
- Embout fileté surmoulé en métal avec filetage extérieur selon DIN ISO 228 pour tous les tuyaux Master-PUR

#### Disponible en:

DN 25 - DN 150  
Couleur: noir

#### Températures d'utilisation

-40 °C jusqu'à +90 °C  
en pointe jusqu'à +125 °C

### Embout pour collier à serrage Combiflex



- selon DIN 32676  
- surmoulé

#### Domaines d'application

- Armature pour matières solides, liquides et gazeuses dans les industrie alimentaire, pharmaceutique et chimique
- Raccordement clamp surmoulé selon DIN 32676 pour tous les tuyaux Master-PUR Food

#### Disponible en:

DN 32 - DN 150

#### Températures d'utilisation

-40 °C jusqu'à +90 °C  
en pointe jusqu'à +125 °C

### Collier clamp articulé Combiflex



pour raccord clamp Combiflex selon DIN 32676

#### Domaines d'application

- Armature pour matières solides, liquides et gazeuses dans les industrie alimentaire, pharmaceutique et chimique
- Pour raccords à des machines ou à des tuyaux

#### Disponible en:

DS 32 - DS 150

### Joint clamp Combiflex



pour raccord clamp Combiflex selon DIN 32676

#### Domaines d'application

- Pour raccords à des machines ou à des tuyaux
- Joint étanche pour matières solides, liquides et gazeuses dans les industrie alimentaire, pharmaceutique et chimique
- Joints pour embouts avec raccord clamp selon DIN 32676

#### Disponible en:

DS 32 - DS 150  
Couleur: blanc

#### Températures d'utilisation

-25 °C jusqu'à +120 °C  
en pointe jusqu'à +150 °C

### Embout fileté Combiflex Food en acier inoxydable



avec filetage extérieur selon DIN ISO 228 - pour surmoulage - polyuréthane surmoulé, qualité alimentaire EU 10/2011

#### Domaines d'application

- Embout fileté surmoulé en acier inoxydable selon DIN ISO 228 pour tous les tuyaux Master-PUR-Food
- Pour raccords à des machines ou à des tuyaux
- Pour le montage de vannes pour matières solides, liquides et gazeuses
- Industrie pharmaceutique
- Industrie chimique
- Industrie agro-alimentaire

#### Disponible en:

DN 25 - DN 150  
Couleur: blanc / acier inox

#### Températures d'utilisation

-40 °C jusqu'à +90 °C  
en pointe jusqu'à +125 °C

## Éléments de raccordement: raccords en métal

### Raccord laitier fileté Combiflex



avec écrou selon DIN 11851  
- pour surmoulage avec  
polyuréthane alimentaire  
(selon EU 10/2011).

#### Domaines d'application

- Raccord fileté surmoulé selon DIN 11851 pour tous les tuyaux Master-PUR Food
- Armature pour matières solides, liquides et gazeuses dans les industries alimentaire, pharmaceutique et chimique

#### Lieferbar für:

DS 32 - DS 150

#### Températures d'utilisation

-40 °C jusqu'à +90 °C  
en pointe jusqu'à +125 °C

### Raccord laitier conique Combiflex



avec écrou selon DIN 11851  
- pour surmoulage avec  
polyuréthane alimentaire  
(selon EU 10/2011).

#### Domaines d'application

- Raccord fileté surmoulé selon DIN 11851 pour tous les tuyaux Master-PUR Food
- Armature pour matières solides, liquides et gazeuses dans les industries alimentaire, pharmaceutique et chimique

#### Lieferbar für:

DS 32 - DS 150

#### Températures d'utilisation

-40 °C jusqu'à +90 °C  
en pointe jusqu'à +125 °C

### Joint raccord laitier Combiflex



pour embout fileté selon  
DIN 11851

#### Domaines d'application

- Pour raccords à des machines ou à des tubes
- Joint étanche pour matières solides, liquides et gazeuses dans les industries alimentaire, pharmaceutique et chimique

#### Lieferbar für:

DS 32 - DS 150

#### Températures d'utilisation

-25 °C jusqu'à +120 °C  
en pointe jusqu'à +150 °C

### Coquille de serrage, vissée



selon DIN EN 14420-3

#### Domaines d'application

- Applications diverses pour les tuyaux à spirale de la gamme Masterflex en combinaison avec la manchette PU

#### Disponible en:

DN 38 - DN 200

### Manchette PU



Manchette spéciale  
les pour l'utilisation de  
coquilles de serrage

#### Domaines d'application

- Manchette spéciale réutilisable pour raccorder les tuyaux à spirale de la gamme Masterflex

#### Lieferbar für:

DS 38 - DS 204  
Couleur: noir

#### Températures d'utilisation

-40 °C jusqu'à +90 °C  
en pointe jusqu'à +125 °C

## Éléments de raccordement: raccords en métal

### Manchon de raccordement



Manchon de raccordement en acier galvanisé pour tuyaux et gaines légers ou lourds

#### Domaines d'application

- Extension, raccordement et serrage de tuyaux et gaines légers ou lourds

#### Disponible en:

DN 50 - DN 900

### Cône de réduction symétrique



Cône de réduction pour tuyaux et gaines légers ou lourds

#### Domaines d'application

- Extension, raccordement et serrage de tuyaux et gaines légers ou lourds

#### Disponible en:

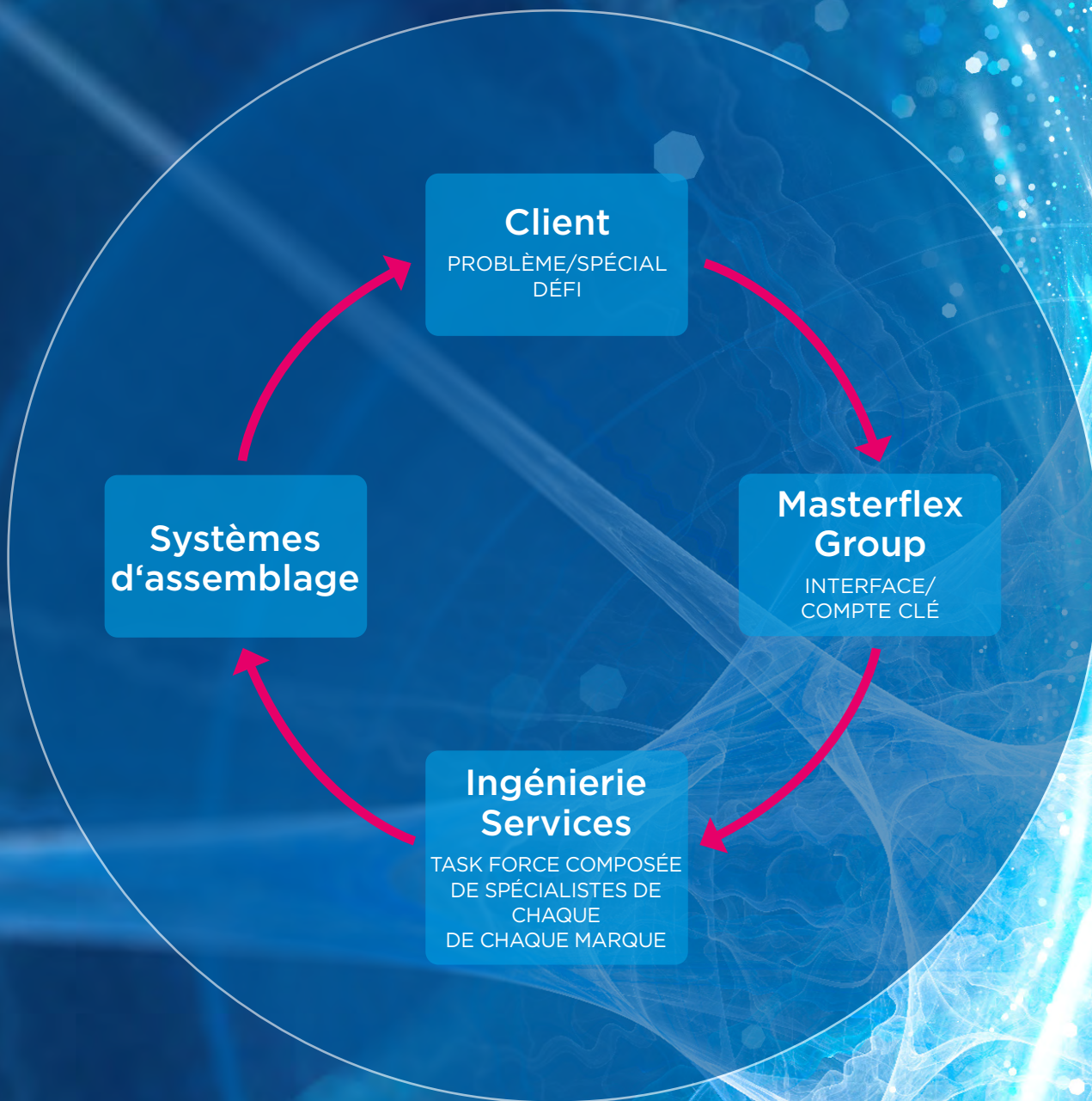
DN 80/50 - DN 300/250



Pas la bonne chose ne  
s'y trouve pas ?

Nous développons  
votre produit !

Profitez de nos services d'ingénierie.





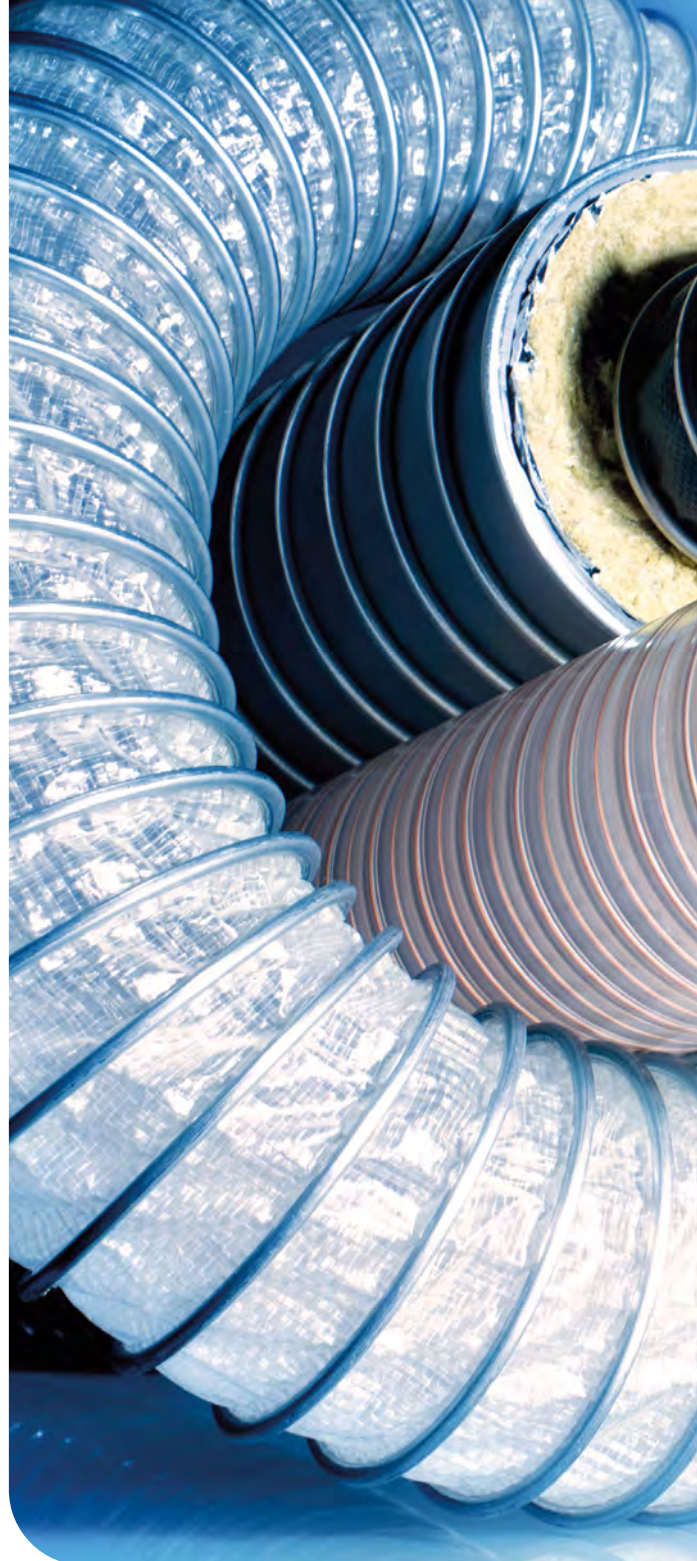


Clients en France  
Masterflex Sarl  
ZA des 2 B  
01360 Béligneux  
France  
Tel. +33 478 06 02 02  
Fax +33 478 06 21 56  
[www.masterflex.fr](http://www.masterflex.fr)  
[info@masterflex.fr](mailto:info@masterflex.fr)

A MASTERFLEX GROUP COMPANY

Masterflex SE  
Willy-Brandt-Allee 300  
45891 Gelsenkirchen  
Germany  
Tel. +49 209 97077-0  
Fax +49 209 97077-33  
[www.masterflex.de](http://www.masterflex.de)  
[info.masterflex@masterflexgroup.de](mailto:info.masterflex@masterflexgroup.de)

A MASTERFLEX GROUP COMPANY



 **MASTERFLEX**  
Connecting Values