

STOCK3P

PUSH - PULL - PICKING



CATALOGUE
2019



Tiroirs et Stockage
ergonomique

LE PROGRAMME TECHNOLOGIE PICK UP

AMENER LA CHARGE VERS L'OPÉRATEUR



> LES APPLICATIONS DU STOCKAGE SUR TIROIRS

- Stockage et approvisionnement des postes de travail, des composants d'assemblage, des encours de production, des produits finis...
- Stockage des outillages du travail des métaux en feuilles, de fonderie, d'estampage, des moules de thermoplasturgie...
- Stockage des gabarits d'assemblage, de soudure et de contrôle.
- Stockage de toutes les pièces et ensembles lourds nécessitant d'être prélevés verticalement par des moyens mécaniques, pont, palan, chariot...



> INTRODUCTION

- Tiroirs et Stockeurs

page 4

> TIROIR STANDARD À FIXER SUR LISSES DE RAYONNAGE

LISSE HAUTE

- Extraction 70% de la surface de stockage
- Extraction 100% de la surface de stockage

page 6

page 8

LISSE BASSE

- Extraction 70% de la surface de stockage
- Extraction 100% de la surface de stockage

page 10

page 12

> TIROIR STANDARD À FIXER AU SOL SOUS LES RAYONNAGES

- Extraction 70% de la surface de stockage
- Extraction 100% de la surface de stockage

page 14

page 16

> TIROIR STANDARD A FIXER AU SOL COMPATIBLE TRANSPALETTE MANUEL

- Extraction 70% de la surface de stockage

page 18

> TIROIR DOUBLE SENS

- Extraction 70% de la surface de stockage des deux cotés du rayonnage permettant le transfert de la charge

page 20

> TIROIR SUR MESURE

- Tiroirs adaptés aux applications spécifiques

page 22

> STOCKEUR 3P

- Stockeurs ergonomiques offrant des systèmes de stockage intelligents et performants à proximité des postes de travail

page 24

> ÉQUIPEMENTS DES TIROIRS

- Équipements de série et optionnels

page 26

> PHOTOS D'INSTALLATIONS

- Tiroirs et Stockeurs

page 27

INTRODUCTION

POUR QUI ?

Pour des opérateurs qui en ont marre de se casser le dos, car STOCKER, ce n'est pas seulement un problème de rangement ! Si le stockage statique sur les lisses des rayonnages est la solution économique adaptée au stockage des palettes manipulées complètes par chariot élévateur, elle devient irrationnelle pour les prélèvements partiels et répétitifs.

Elle implique la manutention des palettes hors du rayonnage avec dépose au sol et repositionnement dans le rayonnage. Le plus simpliste, qui consiste trop souvent à prélever directement dans les rayonnages ou au sol sous les rayonnages, est une solution très pénible et à risques pour les opérateurs obligés de plonger à l'intérieur du rayonnage en adoptant des postures contraires à toutes règles en matière d'ergonomie et de sécurité au travail.



Source CRAMIF



Source CRAMIF



Source CRAMIF



Source CRAMIF

MAUVAISES POSTURES POUR LES OPÉRATEURS

POUR QUOI ?

Pour que l'extraction du stock hors du rayonnage soit possible sans assistance mécanique et offre un accès immédiat et total à l'ensemble des charges stockées sur le tiroir STOCK3P.

L'opérateur extrait lui-même sa palette, prélève le produit et referme le tiroir STOCK3P jusqu'au verrouillage en position « tiroir rentré ».



BONNES POSTURES POUR LES OPÉRATEURS

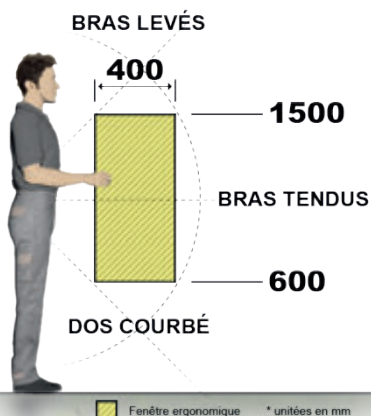
ERGONOMIE

Travailler mieux en gardant la santé !

Le stockage sur tiroirs STOCK3P est un concept qui réduit la pénibilité du travail et améliore la productivité des opérateurs en protégeant leur santé.

Ci-contre le schéma de la fenêtre ergonomique pour les opérateurs. Hors de cette fenêtre, l'opérateur adopte des postures contraignantes.

Agir sur la hauteur de manutention peut diviser par deux la pénibilité associée à certains mouvements et donc réduire drastiquement les risques de lombalgie et de tendinite (source norme AFNOR « Manutention manuelle de charge pour soulever et pousser-tirer »).



DE NOMBREUSES APPLICATIONS

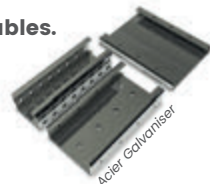
Stockage en amont et en aval des postes de travail, stockage picking pour la préparation de commandes, stockage d'outillages, de gabarits et de composants d'assemblage, d'encours de production, de pièces de rechange....

Et pour toutes les pièces et ensembles lourds nécessitant d'être prélevés verticalement par des moyens mécaniques de manutention, pont, palan, pince, chariot.....

RÉSISTER POUR DURER

Les tiroirs sont construits à partir de tôle d'acier galvanisé, ce qui leur confère une résistance remarquable à la rayure et à la corrosion en entrepôts. Grâce à un assemblage par visserie, tous les éléments constituant le tiroir STOCK3P sont remplaçables en cas de détériorations par accidents.

Il n'y a pas de soudure et tous les composants sont interchangeables.



ASTUCES POUR UN STOCK HEUREUX

GAIN DE PLACE ET RATIONALISATION DU NOMBRE DE POSTES DE PRÉLÈVEMENTS

L'encombrement hors tout du tiroir est réduit à la stricte surface de stockage ce qui permet de disposer trois tiroirs pour palette 80×120 sur une lisse de 2700 mm de longueur utile ou quatre tiroirs pour palette 80×120 sur une lisse de 3600 mm de longueur utile, avec un jeu fonctionnel confortable.



C'EST SIMPLE, RAPIDE, RATIONNEL ET ERGONOMIQUE

Il en résulte :

- Une meilleure organisation et repérage du stock en raison de l'accessibilité immédiate à la totalité de la surface de stockage.
- Une nette amélioration de la productivité.
- De meilleures conditions ergonomiques et sécuritaires du travail.
- La suppression des manutentions hasardeuses à la sécurité précaire et aléatoire.
- La réduction des postures contraignantes et des troubles musculo-squelettiques (TMS) responsables d'une grande quantité d'accidents du travail.

ILS NOUS FONT CONFIANCE....

De nombreuses PME/PMI utilisent le concept de stockage extractible de STOCK3P pour ses qualités en matière de sécurité, d'ergonomie et de performances.

Ainsi que d'importants groupes industriels de notoriété internationale, tels que :



COMPATIBILITÉ AVEC TOUS LES RAYONNAGES DU COMMERCE



Facilité d'installation : les tiroirs reposent simplement sur les lisses du rayonnage et sont fixés aux lisses arrière par des étriers adaptés à la section des lisses.



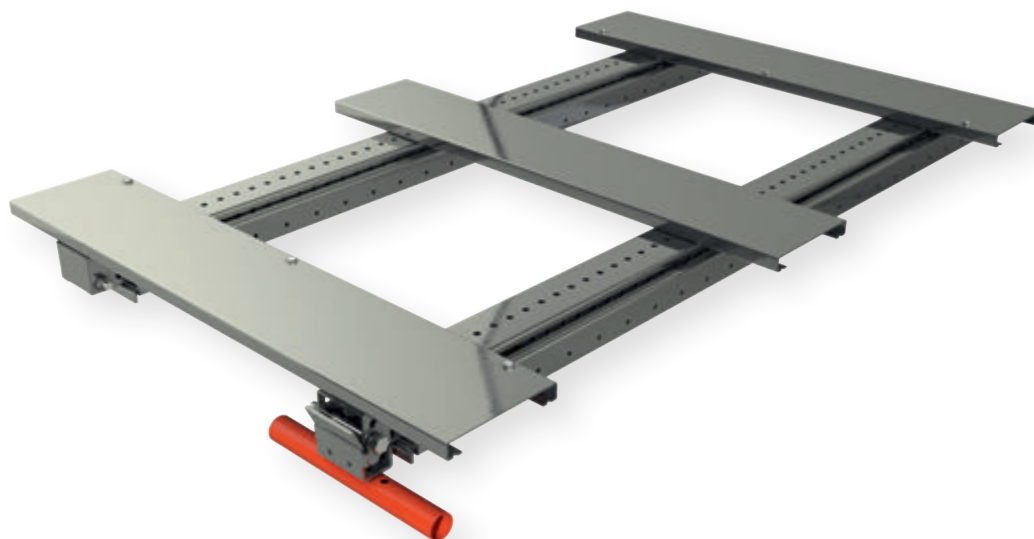
Cette facilité permet de construire sans difficultés une installation de stockage extractible ou bien, de transformer un rayonnage de stockage statique existant en un rayonnage de stockage extractible.



Le premier niveau de pose d'un palettier est ... le sol ! Le tiroir STOCK3P optimise le volume disponible sous le rack. Il rationalise l'aménagement de cet espace souvent mal organisé, mal rangé et difficile d'accès.

TIROIR STANDARD À FIXER SUR LISSES HAUTES DE RAYONNAGE

EXTRACTION
70% DE LA SURFACE
DE STOCKAGE



Charge maximale de 400 à 1000 kg uniformément répartie sur le plan de stockage.

i Stockage de tous types de palettes, bacs plastique, cartons, caisses, outillages et charges lourdes en acier.

Les tiroirs sont verrouillés automatiquement en position fermée.

Les tiroirs sont fixés directement aux lisses du rayonnage par des étriers adaptés. Obligation de boulonner les lisses de rayonnage aux poteaux des échelles.

Les tiroirs STOCK3P sont compatibles avec tous les types de rayonnages du commerce.

Les tiroirs STOCK3P sont compatibles avec un chargement arrière et avant par gerbeur électrique et chariot élévateur.



> CHOIX DE CAPACITÉS DE STOCKAGE



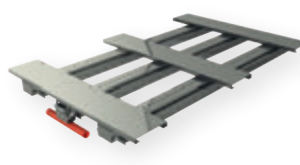
400 KG

Tiroir en 2 Glissières disponible en plateau palette 2 traverses



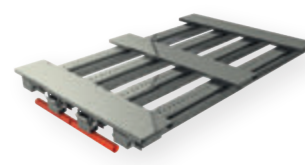
500 KG

Tiroir en 2 Glissières disponible en plateau palette 3 traverses, plateau bois, plateau acier et plateau caillebotis



800 KG

Tiroir en 3 Glissières disponible en plateau palette 3 traverses, plateau bois, plateau acier et plateau caillebotis



1000 KG

Tiroir en 4 Glissières disponible en plateau palette 3 traverses, plateau bois, plateau acier et plateau caillebotis

> CHOIX DE FINITION DU PLATEAU DE STOCKAGE



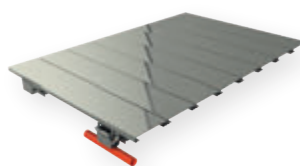
PLATEAU POUR PALETTE

Stockage spécifique pour tous les types de palettes, euro palettes, palettes plastique, palettes perdues.



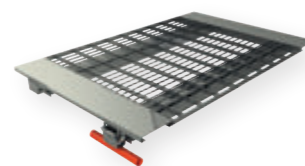
PLATEAU BOIS – OSB

Solution la plus économique pour stocker tous types de charges.



PLATEAU ACIER

Conseillé pour le stockage des outillages et des pièces lourdes en acier pouvant être manipulés par glissement sur le plateau.



PLATEAU CAILLEBOTIS

Permet d'avoir une surface de stockage ajourée de 80% afin de garantir l'écoulement de l'eau en cas de déclenchement des têtes de sprinklage.

> CARACTÉRISTIQUES TECHNIQUES

FABRICATION DU TIROIR

Les glissières sont en acier galvanisé sendzimir équipées de roulements à billes étanches.

CAPACITÉ DU TIROIR

400 à 1000 kg max uniformément répartis sur la surface de stockage.

DIMENSIONS DU TIROIR

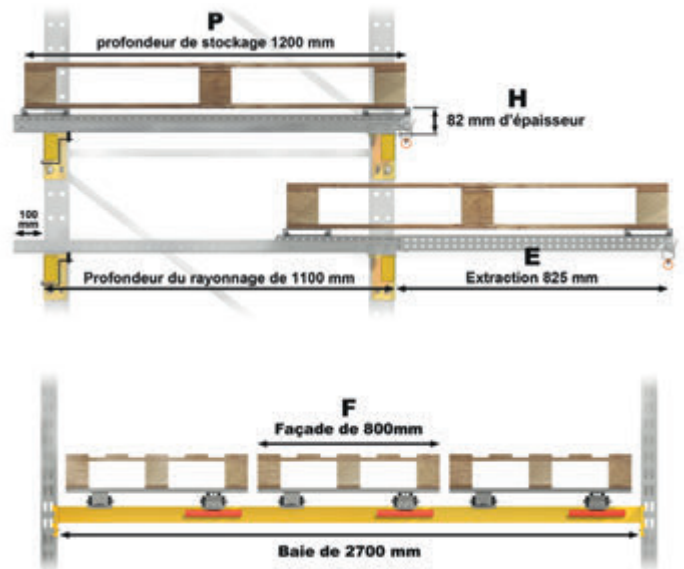
Façade de stockage (F) : 800 mm
Façade hors tout : 800 mm.
Profondeur de stockage (P) : 1200 mm.
Profondeur hors-tout : 1266 mm.
Hauteur (H) : 82 mm.
Extraction (E) : 825 mm.

CARACTÉRISTIQUES DU RAYONNAGE

Façade du rayonnage : 2700 mm et 3600 mm entre poteaux.
Profondeur du rayonnage : Extérieur lisse de 1050 mm à 1200 mm.
Les lisses doivent être boulonnées aux poteaux des échelles.

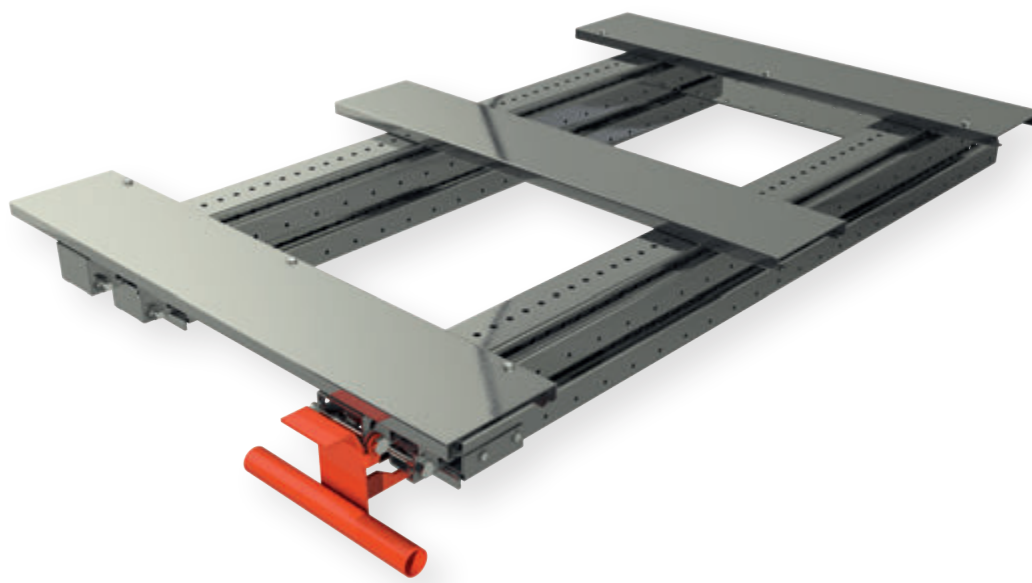
OPTIONS

Bordure acier / Bordure bois



TIROIR STANDARD À FIXER SUR LISSES HAUTES DE RAYONNAGE

EXTRACTION
100% DE LA SURFACE
DE STOCKAGE



Charge maximale de 400 à 1000 kg uniformément répartie sur le plan de stockage.

i Stockage de tous types de palettes, bacs plastique, cartons, caisses, outillages et charges lourdes en acier.

Les tiroirs sont verrouillés automatiquement en position fermée.

Les tiroirs sont fixés directement aux lisses du rayonnage par des étriers adaptés. Obligation de boulonner les lisses de rayonnage aux poteaux des échelles.

Les tiroirs STOCK3P sont compatibles avec tous les types de rayonnages du commerce.

Les tiroirs STOCK3P sont compatibles avec un chargement arrière et avant par gerbeur électrique et chariot élévateur.

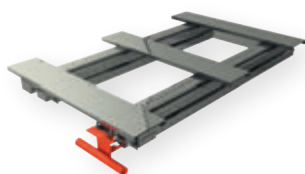


> CHOIX DE CAPACITÉS DE STOCKAGE



400 KG

Tiroir en 2 Glissières disponible en plateau palette 2 traverses.



500 KG

Tiroir en 2 Glissières disponible en plateau palette 3 traverses, plateau bois, plateau acier et plateau caillebotis.



750 KG

Tiroir en 3 Glissières disponible en plateau palette 3 traverses, plateau bois, plateau acier et plateau caillebotis.



1000 KG

Tiroir en 4 Glissières disponible en plateau palette 3 traverses, plateau bois, plateau acier et plateau caillebotis.

> CHOIX DE FINITION DU PLATEAU DE STOCKAGE



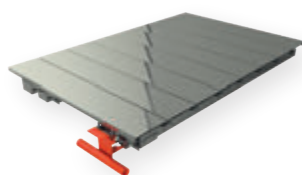
PLATEAU POUR PALETTE

Stockage spécifique pour tous les types de palettes, euro palettes, palettes plastique, palettes perdues.



PLATEAU BOIS – OSB

Solution la plus économique pour stocker tous types de charges.



PLATEAU ACIER

Conseillé pour le stockage des outillages et des pièces lourdes en acier pouvant être manipulés par glissement sur le plateau.



PLATEAU CAILLEBOTIS

Permet d'avoir une surface de stockage ajourée de 80% afin de garantir l'écoulement de l'eau en cas de déclenchement des têtes de sprinklage.

> CARACTÉRISTIQUES TECHNIQUES

FABRICATION DU TIROIR

Les glissières sont en acier galvanisé sendzimir équipées de roulements à billes étanches.

CAPACITÉ DU TIROIR

400 à 1000 kg max uniformément répartis sur la surface de stockage.

DIMENSIONS DU TIROIR

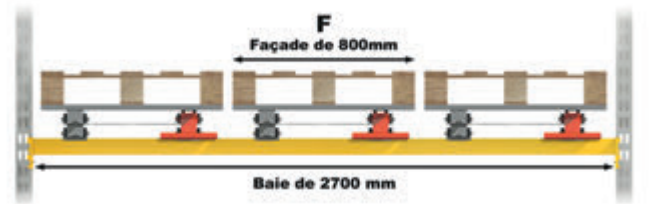
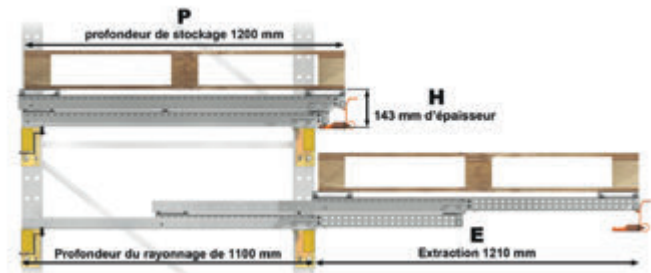
Façade de stockage (F) : 800 mm.
Façade hors tout : 800 mm.
Profondeur de stockage (P) : 1200 mm.
Profondeur hors-tout : 1272 mm.
Hauteur (H) : 143 mm.
Extraction (E) : 1210 mm.

CARACTÉRISTIQUES DU RAYONNAGE

Façade du rayonnage : 2700 mm et 3600 mm entre poteaux.
Profondeur du rayonnage : Extérieur lisse de 1050 mm à 1200 mm.
Les lisses doivent être boulonnées aux poteaux des échelles.

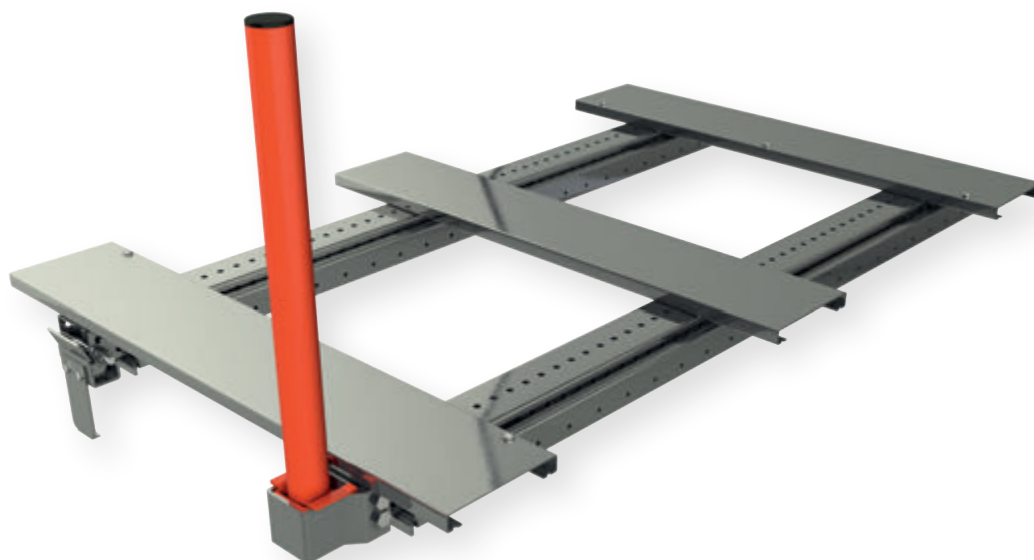
OPTIONS

Bordure acier / Bordure bois



TIROIR STANDARD À FIXER SUR LISSES BASSES DE RAYONNAGE

EXTRACTION
70% DE LA SURFACE
DE STOCKAGE



Charge maximale de 400 à 1000 kg uniformément répartie sur le plan de stockage.

i Stockage de tous types de palettes, bacs plastique, cartons, caisses, outillages et charges lourdes en acier.

Les tiroirs sont verrouillés automatiquement en position fermée.

Les tiroirs sont fixés directement aux lisses du rayonnage par des étriers adaptés. Obligation de boulonner les lisses de rayonnage aux poteaux des échelles.

Les tiroirs STOCK3P sont compatibles avec tous les types de rayonnages du commerce.

Les tiroirs STOCK3P sont compatibles avec un chargement arrière et avant par gerbeur électrique et chariot élévateur.

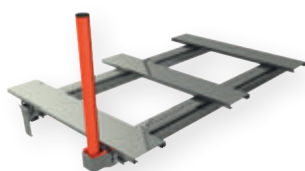


> CHOIX DE CAPACITÉS DE STOCKAGE



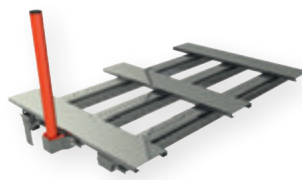
400 KG

Tiroir en 2 Glissières disponible en plateau palette 2 traverses



500 KG

Tiroir en 2 Glissières disponible en plateau palette 3 traverses, plateau bois, plateau acier et plateau caillebotis



800 KG

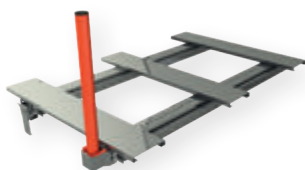
Tiroir en 3 Glissières disponible en plateau palette 3 traverses, plateau bois, plateau acier et plateau caillebotis



1000 KG

Tiroir en 4 Glissières disponible en plateau palette 3 traverses, plateau bois, plateau acier et plateau caillebotis

> CHOIX DE FINITION DU PLATEAU DE STOCKAGE



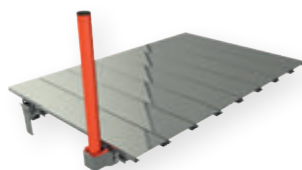
PLATEAU POUR PALETTE

Stockage spécifique pour tous les types de palettes, euro palettes, palettes plastique, palettes perdues.



PLATEAU BOIS – OSB

Solution la plus économique pour stocker tous types de charges.



PLATEAU ACIER

Conseillé pour le stockage des outillages et des pièces lourdes en acier pouvant être manipulés par glissement sur le plateau.



PLATEAU CAILLEBOTIS

Permet d'avoir une surface de stockage ajourée de 80% afin de garantir l'écoulement de l'eau en cas de déclenchement des têtes de sprinklage.

> CARACTÉRISTIQUES TECHNIQUES

FABRICATION DU TIROIR

Les glissières sont en acier galvanisé sendzimir équipées de roulements à billes étanches.

CAPACITÉ DU TIROIR

400 à 1000 kg max uniformément répartis sur la surface de stockage.

DIMENSIONS DU TIROIR

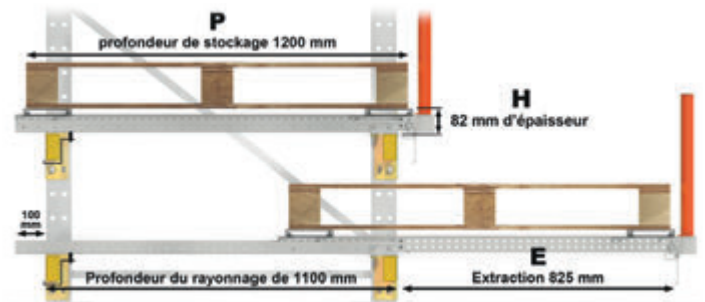
Façade de stockage (F) : 800 mm
Façade hors tout : 800 mm.
Profondeur de stockage (P) : 1200 mm.
Profondeur hors-tout : 1316 mm.
Hauteur (H) : 82 mm.
Extraction (E) : 825 mm.

CARACTÉRISTIQUES DU RAYONNAGE

Façade du rayonnage : 2700 mm et 3600 mm entre poteaux.
Profondeur du rayonnage : Extérieur lisse de 1050 mm à 1200 mm.
Les lisses doivent être boulonnées aux poteaux des échelles.

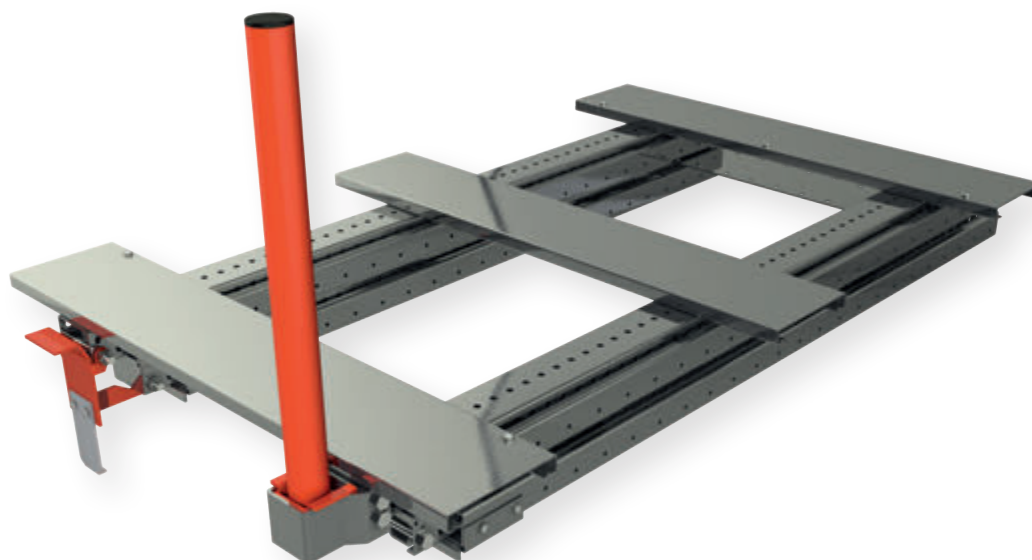
OPTIONS

Bordure acier / Bordure bois / Poignée latérale



TIROIR STANDARD À FIXER SUR LISSES BASSES DE RAYONNAGE

EXTRACTION
100% DE LA SURFACE
DE STOCKAGE



Charge maximale de 400 à 1000 kg uniformément répartie sur le plan de stockage.

i Stockage de tous types de palettes, bacs plastique, cartons, caisses, outillages et charges lourdes en acier.

Les tiroirs sont verrouillés automatiquement en position fermée.

Les tiroirs sont fixés directement aux lisses du rayonnage par des étriers adaptés. Obligation de boulonner les lisses de rayonnage aux poteaux des échelles.

Les tiroirs STOCK3P sont compatibles avec tous les types de rayonnages du commerce.

Les tiroirs STOCK3P sont compatibles avec un chargement arrière et avant par gerbeur électrique et chariot élévateur.

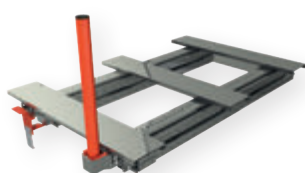


> CHOIX DE CAPACITÉS DE STOCKAGE



400 KG

Tiroir en 2 Glissières disponible en plateau palette 2 traverses



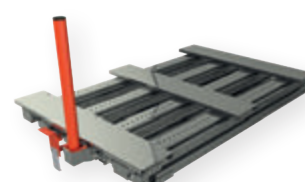
500 KG

Tiroir en 2 Glissières disponible en plateau palette 3 traverses, plateau bois, plateau acier et plateau caillebotis



750 KG

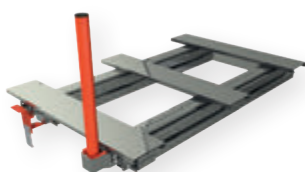
Tiroir en 3 Glissières disponible en plateau palette 3 traverses, plateau bois, plateau acier et plateau caillebotis



1000 KG

Tiroir en 4 Glissières disponible en plateau palette 3 traverses, plateau bois, plateau acier et plateau caillebotis

> CHOIX DE FINITION DU PLATEAU DE STOCKAGE



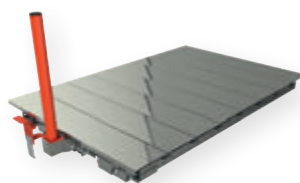
PLATEAU POUR PALETTE

Stockage spécifique pour tous les types de palettes, euro palettes, palettes plastique, palettes perdues.



PLATEAU BOIS – OSB

Solution la plus économique pour stocker tous types de charges.



PLATEAU ACIER

Conseillé pour le stockage des outillages et des pièces lourdes en acier pouvant être manipulés par glissement sur le plateau.



PLATEAU CAILLEBOTIS

Permet d'avoir une surface de stockage ajourée de 80% afin de garantir l'écoulement de l'eau en cas de déclenchement des têtes de sprinklage.

> CARACTÉRISTIQUES TECHNIQUES

FABRICATION DU TIROIR

Les glissières sont en **acier galvanisé sendzimir** équipées de roulements à billes étanches.

CAPACITÉ DU TIROIR

400 à 1000 kg max uniformément répartis sur la surface de stockage.

DIMENSIONS DU TIROIR

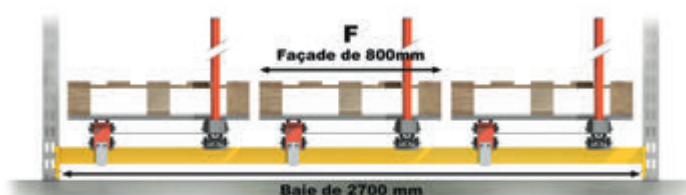
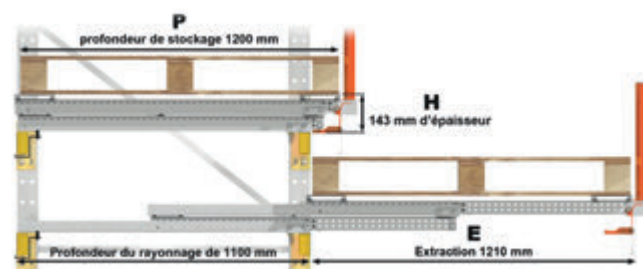
Façade de stockage (F) : 800 mm.
Façade hors tout : 800 mm.
Profondeur de stockage (P) : 1200 mm.
Profondeur hors-tout : 1293 mm.
Hauteur (H) : 143 mm.
Extraction (E) : 1210 mm.

CARACTÉRISTIQUES DU RAYONNAGE

Façade du rayonnage : 2700 mm et 3600 mm entre poteaux.
Profondeur du rayonnage : Extérieur lisse de 1050 mm à 1200 mm.
Les lisses doivent être boulonnées aux poteaux des échelles.

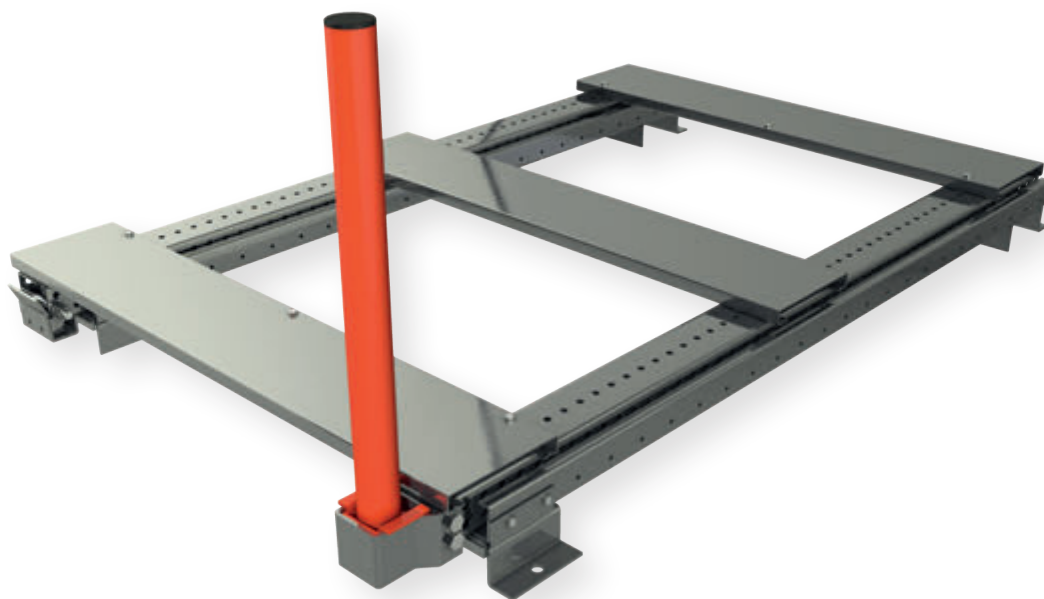
OPTIONS

Bordure acier / Bordure bois / Poignée latérale



TIROIR STANDARD À FIXER AU SOL SOUS LES RAYONNAGES

EXTRACTION
70% DE LA SURFACE
DE STOCKAGE



Charge maximale de 400 à 1000 kg uniformément répartie sur le plan de stockage.

i Stockage de tous types de palettes, bacs plastique, cartons, caisses, outillages et charges lourdes en acier.

Les tiroirs sont verrouillés automatiquement en position fermée.

Les tiroirs disposés au sol reposent sur des pontets fixés par des chevilles mécaniques pour charge lourde, non fournies.

Les tiroirs STOCK3P sont compatibles avec un chargement arrière et avant par gerbeur électrique et chariot élévateur.



> CHOIX DE CAPACITÉS DE STOCKAGE



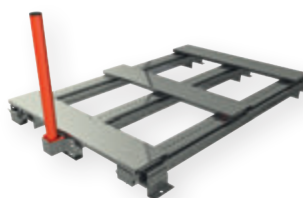
400 KG

Tiroir en 2 Glissières disponible en plateau palette 2 traverses



500 KG

Tiroir en 2 Glissières disponible en plateau palette 3 traverses, plateau bois, plateau acier et plateau caillebotis



800 KG

Tiroir en 3 Glissières disponible en plateau palette 3 traverses, plateau bois, plateau acier et plateau caillebotis



1000 KG

Tiroir en 4 Glissières disponible en plateau palette 3 traverses, plateau bois, plateau acier et plateau caillebotis

> CHOIX DE FINITION DU PATEAU DE STOCKAGE



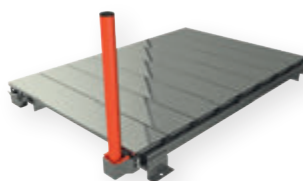
PLATEAU POUR PALETTE

Stockage spécifique pour tous les types de palettes, euro palettes, palettes plastique, palettes perdues.



PLATEAU BOIS – OSB

Solution la plus économique pour stocker tous types de charges.



PLATEAU ACIER

Conseillé pour le stockage des outillages et des pièces lourdes en acier pouvant être manipulés par glissement sur le plateau.



PLATEAU CAILLEBOTIS

Permet d'avoir une surface de stockage ajourée de 80% afin de garantir l'écoulement de l'eau en cas de déclenchement des têtes de sprinklage.

> CARACTÉRISTIQUES TECHNIQUES

FABRICATION DU TIROIR

Les glissières sont en acier galvanisé sendzimir équipées de roulements à billes étanches.

CAPACITÉ DU TIROIR

400 à 1000 kg max uniformément répartis sur la surface de stockage.

DIMENSIONS DU TIROIR

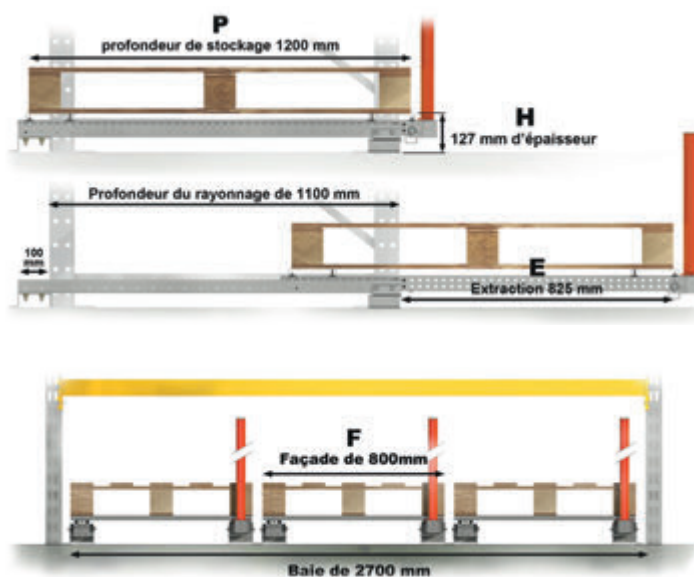
Façade de stockage (F) : 800 mm
Façade hors tout : 870 mm.
Profondeur de stockage (P) : 1200 mm.
Profondeur hors-tout : 1346 mm.
Hauteur (H) : 127 mm.
Extraction (E) : 825 mm.

CARACTÉRISTIQUES DU RAYONNAGE

Façade du rayonnage : 2700 mm et 3600 mm entre poteaux.
Profondeur du rayonnage : Extérieur lisse de 1050 mm à 1200 mm.

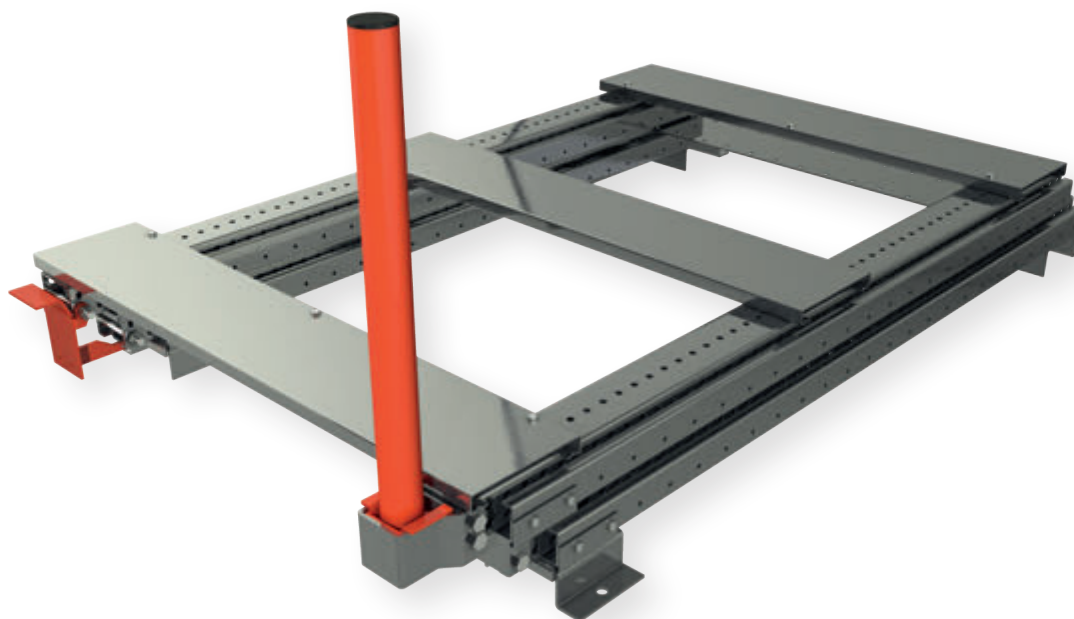
OPTIONS

Bordure acier / Bordure bois / Poignée latérale



TIROIR STANDARD À FIXER AU SOL SOUS LES RAYONNAGES

EXTRACTION
100% DE LA SURFACE
DE STOCKAGE



Charge maximale de **400 à 1000 kg** uniformément répartie sur le plan de stockage.

i Stockage de tous types de palettes, bacs plastique, cartons, caisses, outillages et charges lourdes en acier.

Les tiroirs sont verrouillés automatiquement en position fermée.

Les tiroirs disposés au sol reposent sur des pontets fixés par des chevilles mécaniques pour charge lourde, non fournies.

Les tiroirs STOCK3P sont compatibles avec un chargement arrière et avant par gerbeur électrique et chariot élévateur.



> CHOIX DE CAPACITÉS DE STOCKAGE



400 KG

Tiroir en 2 Glissières disponible en plateau palette 2 traverses



500 KG

Tiroir en 2 Glissières disponible en plateau palette 3 traverses, plateau bois, plateau acier et plateau caillebotis



750 KG

Tiroir en 3 Glissières disponible en plateau palette 3 traverses, plateau bois, plateau acier et plateau caillebotis



1000 KG

Tiroir en 4 Glissières disponible en plateau palette 3 traverses, plateau bois, plateau acier et plateau caillebotis

> CHOIX DE FINITION DU PLATEAU DE STOCKAGE



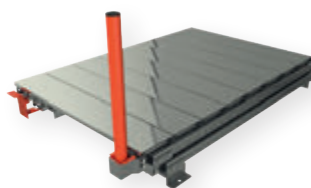
PLATEAU POUR PALETTE

Stockage spécifique pour tous les types de palettes, euro palettes, palettes plastique, palettes perdues.



PLATEAU BOIS – OSB

Solution la plus économique pour stocker tous types de charges.



PLATEAU ACIER

Conseillé pour le stockage des outillages et des pièces lourdes en acier pouvant être manipulés par glissement sur le plateau.



PLATEAU CAILLEBOTIS

Permet d'avoir une surface de stockage ajourée de 80% afin de garantir l'écoulement de l'eau en cas de déclenchement des têtes de sprinklage.

> CARACTÉRISTIQUES TECHNIQUES

FABRICATION DU TIROIR

Les glissières sont en acier galvanisé sendzimir équipées de roulements à billes étanches.

CAPACITÉ DU TIROIR

400 à 1000 kg max uniformément répartis sur la surface de stockage.

DIMENSIONS DU TIROIR

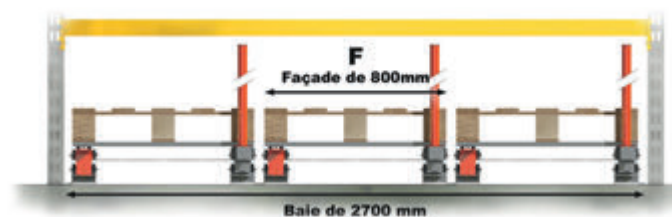
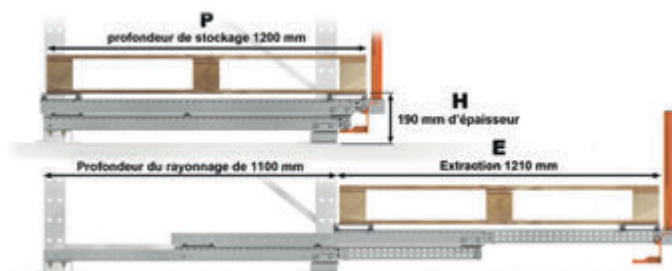
Façade de stockage (F) : 800 mm.
Façade hors tout : 870 mm.
Profondeur de stockage (P) : 1200 mm.
Profondeur hors-tout : 1310 mm.
Hauteur (H) : 190 mm.
Extraction (E) : 1210 mm.

CARACTÉRISTIQUES DU RAYONNAGE

Façade du rayonnage : 2700 mm et 3600 mm entre poteaux.
Profondeur du rayonnage : Extérieur lisse de 1050 mm à 1200 mm.

OPTIONS

Bordure acier / Bordure bois / Poignée latérale



TIROIR STANDARD A FIXER AU SOL COMPATIBLE TRANSPALETTE MANUEL

EXTRACTION
70% DE LA SURFACE
DE STOCKAGE



Charge maximale de 500 kg et 800 kg uniformément répartie sur le plan de stockage.

i Stockage de tous types de palettes.

Les tiroirs sont verrouillés automatiquement en position fermée.

Les tiroirs disposés au sol reposent sur des pontets fixés par des chevilles mécaniques pour charge lourde, non fournies.

Compatible avec l'utilisation d'un transpalette manuel d'une levée de 200 mm ou plus.

Les tiroirs STOCK3P sont compatibles avec un chargement arrière et avant par gerbeur électrique et chariot élévateur.



> CHOIX DE CAPACITÉS DE STOCKAGE ET DE CHARGEMENT



500 KG - CHARGEMENT AVANT

Tiroir en 2 Glissières



800 KG - CHARGEMENT AVANT

Tiroir en 3 Glissières



500 KG - CHARGEMENT ARRIÈRE

Tiroir en 2 Glissières



800 KG - CHARGEMENT ARRIÈRE

Tiroir en 3 Glissières

> CARACTÉRISTIQUES TECHNIQUES

FABRICATION DU TIROIR

Les glissières sont en acier galvanisé sendzimir équipées de roulements à billes étanches.

CAPACITÉ DU TIROIR

500 et 800 kg max uniformément répartis sur la surface de stockage.

DIMENSIONS DU TIROIR

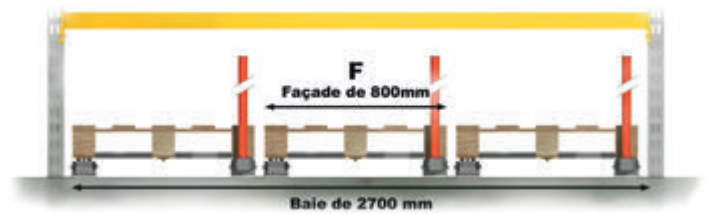
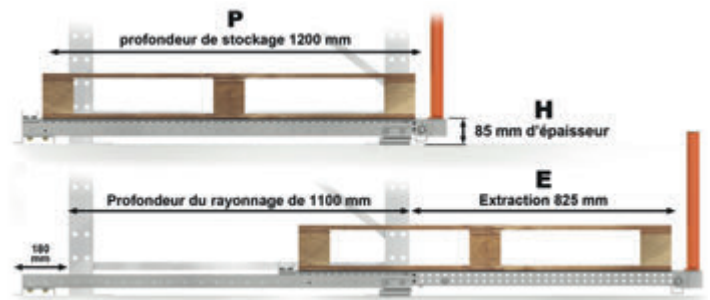
Façade de stockage (F) : 800 mm
Façade hors tout : 870 mm.
Profondeur de stockage (P) : 1200 mm.
Profondeur hors-tout : 1397 mm.
Hauteur (H) : 85 mm.
Extraction (E) : 825 mm

CARACTÉRISTIQUES DU RAYONNAGE

Façade du rayonnage : 2700 mm et 3600 mm entre poteaux.
Profondeur du rayonnage : Extérieur lisse de 1050 mm à 1200 mm.

OPTIONS

Poignée latérale



TIROIR DOUBLE SENS

EXTRACTION
70% DE LA SURFACE
DE STOCKAGE
DES 2 CÔTÉS



Charge maximale de 700 kg uniformément répartie sur le plan de stockage.

i Stockage de tous types de charges.

Les tiroirs sont verrouillés automatiquement en position fermée.

Les tiroirs sont fixés directement aux lisses du rayonnage par des étriers adaptés. Obligation de boulonner les lisses de rayonnage aux poteaux des échelles.

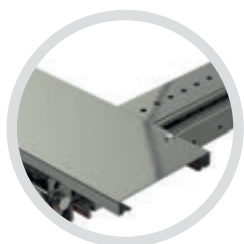
Les tiroirs disposés au sol reposent sur des pontets fixés par des chevilles mécaniques pour charge lourde, non fournies.

Les tiroirs STOCK3P sont compatibles avec tous les types de rayonnages du commerce.

Les tiroirs STOCK3P sont compatibles avec un chargement arrière ou avant par gerbeur électrique et chariot élévateur.



> CHOIX DE FINITION DU PLATEAU DE STOCKAGE



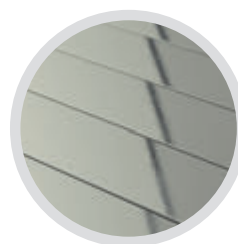
PLATEAU POUR PALETTE

Stockage spécifique pour tous les types de palettes, euro palettes, palettes plastique, palettes perdues.



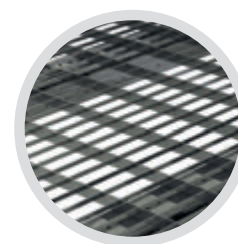
PLATEAU BOIS – OSB

Solution la plus économique pour stocker tous types de charges.



PLATEAU ACIER

Conseillé pour le stockage des outillages et des pièces lourdes en acier pouvant être manipulés par glissement sur le plateau.



PLATEAU CAILLEBOTIS

Permet d'avoir une surface de stockage ajourée de 80% afin de garantir l'écoulement de l'eau en cas de déclenchement des têtes de sprinklage.

> CARACTÉRISTIQUES TECHNIQUES

FABRICATION DU TIROIR

Les glissières sont en acier galvanisé sendzimir équipées de roulements à billes étanches.

CAPACITÉ DU TIROIR

700 kg max uniformément répartis sur la surface de stockage.

DIMENSIONS DU TIROIR

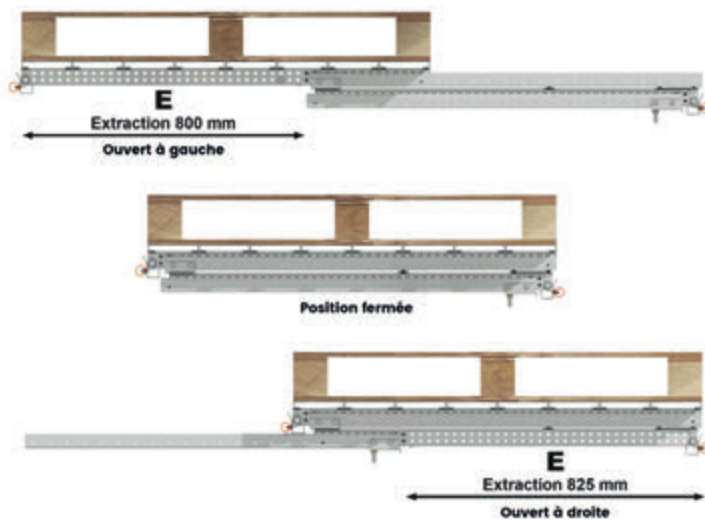
Façade (F) : de 500 mm à 2500 mm.
Profondeur (P) : de 800mm à 1200 mm.
Extraction (E) : 70 % des deux côtés.

CARACTÉRISTIQUES DU RAYONNAGE

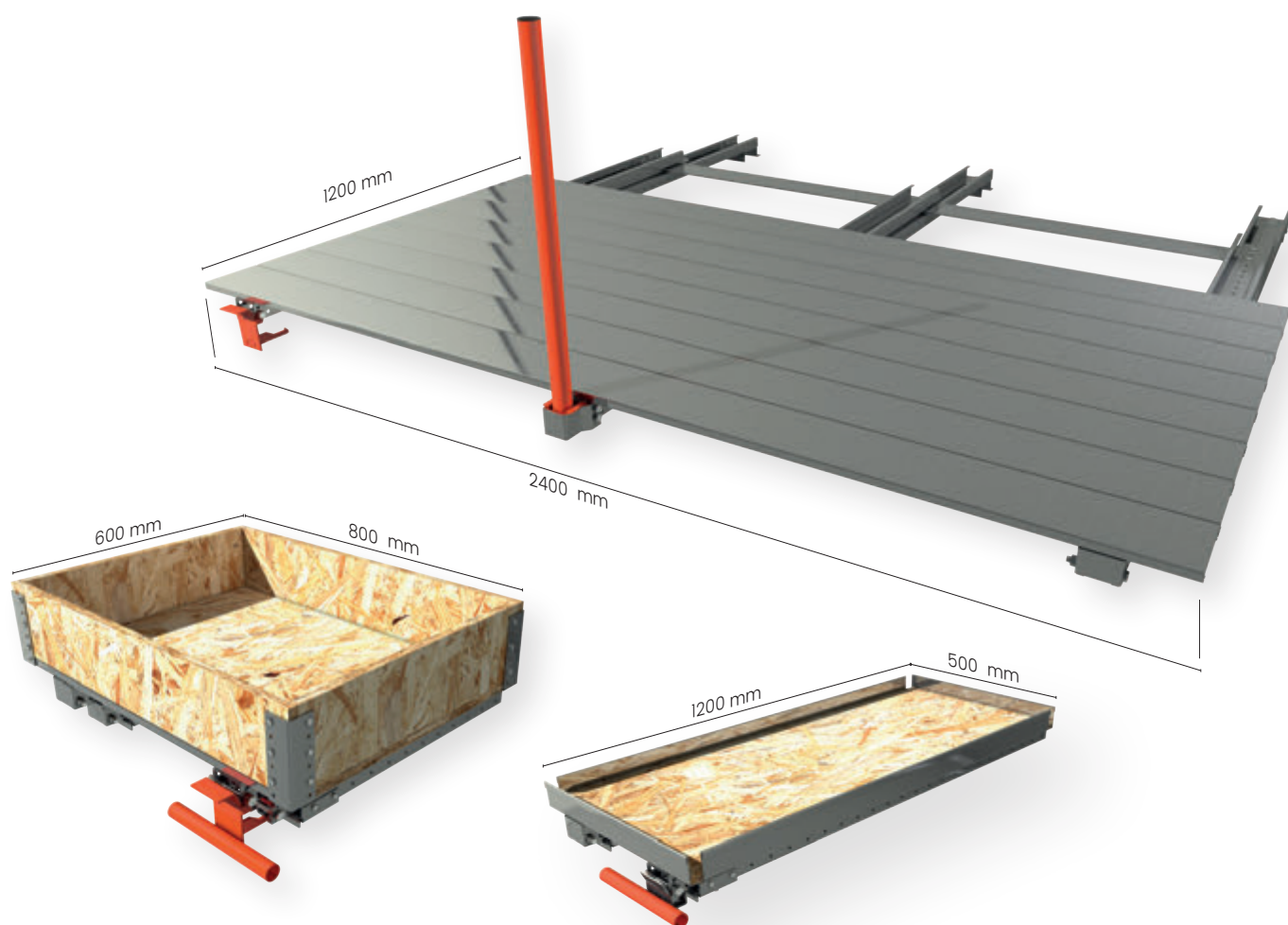
Façade du rayonnage : 2700 mm et 3600 mm entre poteaux.
Profondeur du rayonnage : Extérieur lisse de 500 mm à 1200 mm.
Les lisses doivent être boulonnées aux poteaux des échelles.

OPTIONS

Bordure acier / Bordure bois



TIROIR SUR MESURE



Charge maximale de 400 à 1000 kg uniformément répartie sur le plan de stockage.

i Stockage de tous types charges.

Les tiroirs sont verrouillés automatiquement en position fermée.

Les tiroirs sont fixés directement aux lisses du rayonnage par des étriers adaptés. Obligation de boulonner les lisses de rayonnage aux poteaux des échelles.

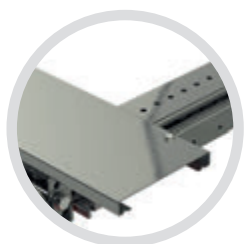
Les tiroirs disposés au sol reposent sur des pontets fixés par des chevilles mécaniques pour charge lourde, non fournies.

Les tiroirs STOCK3P sont compatibles avec tous les types de rayonnages du commerce.

Les tiroirs STOCK3P sont compatibles avec un chargement arrière ou avant par gerbeur électrique et chariot élévateur.



> CHOIX DE FINITION DU PLATEAU DE STOCKAGE



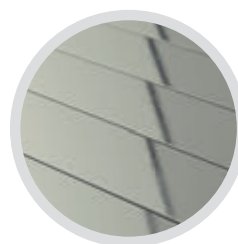
PLATEAU POUR PALETTE

Stockage spécifique pour tous les types de palettes, euro palettes, palettes plastique, palettes perdues.



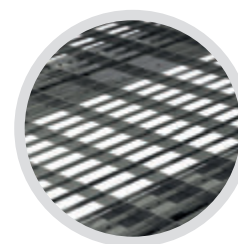
PLATEAU BOIS – OSB

Solution la plus économique pour stocker tous types de charges.



PLATEAU ACIER

Conseillé pour le stockage des outillages et des pièces lourdes en acier pouvant être manipulés par glissement sur le plateau.



PLATEAU CAILLEBOTIS

Permet d'avoir une surface de stockage ajourée de 80% afin de garantir l'écoulement de l'eau en cas de déclenchement des têtes de sprinklage.

> CARACTÉRISTIQUES TECHNIQUES

FABRICATION DU TIROIR

Les glissières sont en **acier galvanisé sendzimir** équipées de roulements à billes étanches.

CAPACITÉ DU TIROIR

Jusqu'à 1000 kg uniformément répartis sur la surface de stockage.

DIMENSIONS DU TIROIR

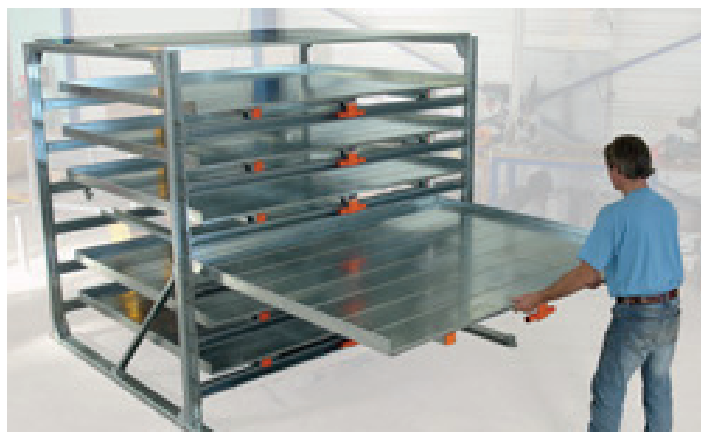
Façade (**F**) : de 500 mm à 2500 mm.
Profondeur (**P**) : de 500 mm à 1200 mm.
Extraction (**E**) : 70 % ou 100 % de la profondeur de stockage.

CARACTÉRISTIQUES DU RAYONNAGE

Profondeur du rayonnage : Extérieur lisse de 500 mm à 1200 mm.
Les lisses doivent être boulonnées aux poteaux des échelles.

OPTIONS

Bordure acier / Bordure bois / Poignée latérale



STOCKEUR 3P

Stockeurs ergonomiques à proximité des postes de travail.



Meuble complet = Structure porteuse STOCK 3P + Tiroirs STOCK 3P Spécifiques

Les stockeurs STOCK3P sont des meubles de stockage de proximité aux multiples fonctions, équipés de tiroirs STOCK3P.

Le positionnement optimal du stock est celui qui le rapproche le plus de son utilisation. Il doit pouvoir se modifier avec l'évolution des process de production.

La technologie tiroir est basée sur l'assemblage en modules d'éléments standards. Elle offre une large latitude de composition et d'adaptation.

Les stockeurs peuvent être disposés au plus près des postes de travail, implantés en îlots ou juxtaposés fixés les uns aux autres pour former d'importantes installations de stockage linéaire.

i Stockage de tous types de palettes, bacs plastique, cartons, caisses, outillages et charges lourdes en acier.

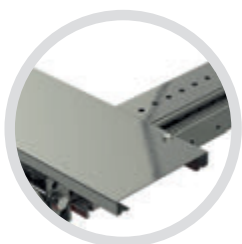
Les tiroirs sont verrouillés automatiquement en position fermée.

Les stockeurs sont fixés au sol par des chevilles mécaniques pour charge lourde, non fournies.



FABRICATION
FRANÇAISE
Brevet FR0208239

> CHOIX DE FINITION DU PLATEAU DE STOCKAGE



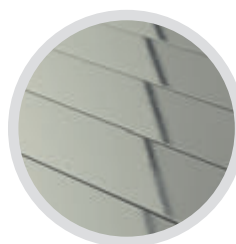
PLATEAU POUR PALETTE

Stockage spécifique pour tous les types de palettes, euro palettes, palettes plastique, palettes perdues.



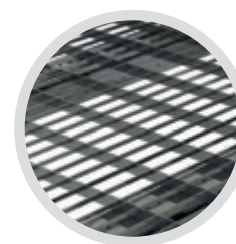
PLATEAU BOIS – OSB

Solution la plus économique pour stocker tous types de charges.



PLATEAU ACIER

Conseillé pour le stockage des outillages et des pièces lourdes en acier pouvant être manipulés par glissement sur le plateau.



PLATEAU CAILLEBOTIS

Permet d'avoir une surface de stockage ajourée de 80% afin de garantir l'écoulement de l'eau en cas de déclenchement des têtes de sprinklage.

> CARACTÉRISTIQUES TECHNIQUES

FABRICATION

La structure porteuse et les tiroirs sont fabriqués en acier galvanisé sans soudure. Les glissières sont en **acier galvanisé sendzimir** équipées de roulements à billes étanches.

CAPACITÉ DE LA STRUCTURE PORTEUSE

3000 kg max par baie.

DIMENSIONS DU TIROIR

Façade (F) : de 400 mm à 2000 mm.
Profondeur (P) : de 500 mm à 1200 mm.
Extraction (E) : 70 % / 100 % de la profondeur de stockage.

CARACTÉRISTIQUES DU RAYONNAGE

Façade hors tout : de 666 à 2666 mm.
Profondeur hors tout : de 776 à 1376 mm.

OPTIONS

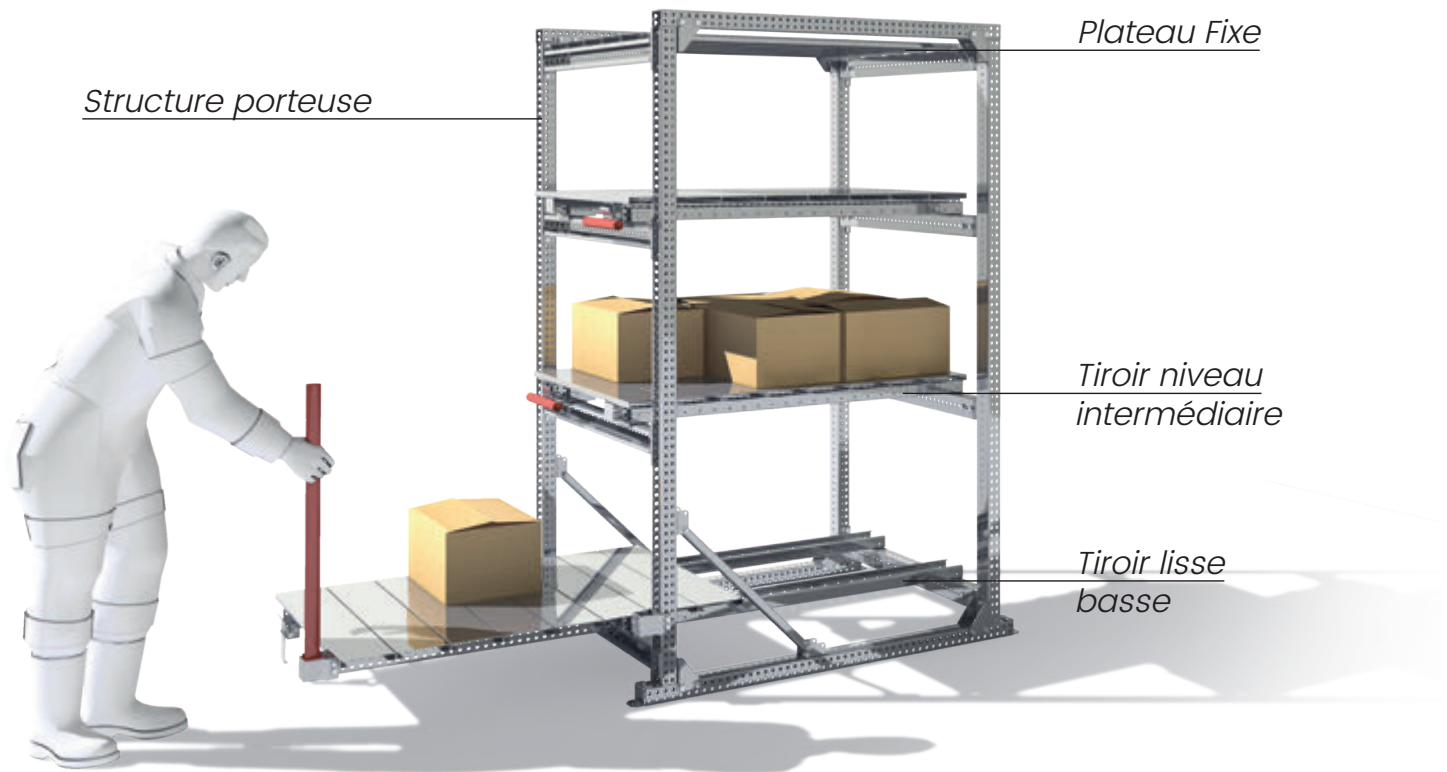
Bordures acier / Bordures bois / Poignée de maintien / Marche pied.

IMPLANTATION DES STOCKEURS

Juxtaposé en linéaire

Dos à dos

Face à face



ÉQUIPEMENTS DE SÉRIE DES TIROIRS



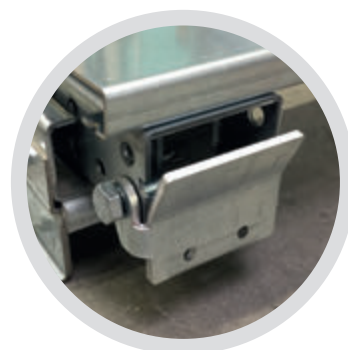
POIGNÉE VERROU

Les tiroirs sont verrouillés automatiquement en position "tiroir rentré" par une poignée verrou, sur les niveaux supérieurs.



POIGNÉE TUBE

Une poignée tube, verticale et amovible permet de manipuler les tiroirs sans se courber, sur les niveaux inférieurs et au sol.



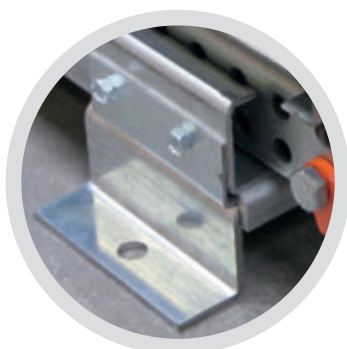
VERROU PIED

Les tiroirs sont verrouillés automatiquement en position "tiroir rentré" par un verrou manœuvrable avec le pied, sur les niveaux inférieurs et au sol.



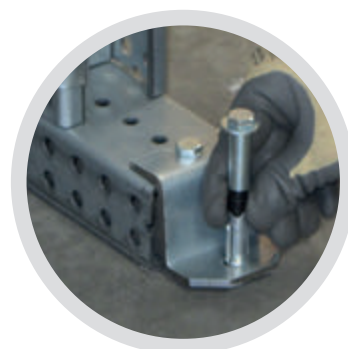
ÉTRIER DE FIXATION

Pièce permettant de fixer efficacement et spécifiquement les tiroirs aux lisses du rayonnage.



PONTET DE FIXATION

Les pontets permettent de fixer les tiroirs sur un sol en béton, plan et de bonne qualité, par chevilles mécaniques pour charges lourdes.



FIXATION AU SOL STOCKEURS

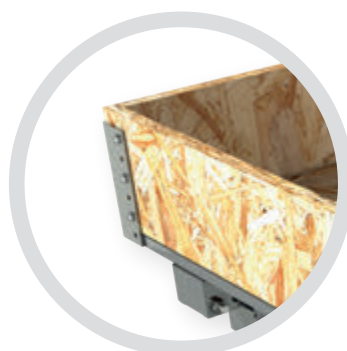
Des pattes de fixation permettent de fixer les stockeurs sur un sol en béton, plan et de bonne qualité, par chevilles mécaniques pour charges lourdes.

ÉQUIPEMENTS OPTIONNELS DES TIROIRS



BORDURE ACIER

En option, bordures en acier galvanisé. Hauteur des bords 40 mm.



BORDURE BOIS

En option, bordures en bois OSB 3, avec coins en acier galvanisé. Hauteur des bords 150 mm et 300 mm.

PHOTOS D'INSTALLATIONS DE TIROIRS





PHOTOS D'INSTALLATIONS DE STOCKEURS 3P





STOCK3P

PUSH - PULL - PICKING

**28 rue Jacquard
ZI Les Plesses
85180 LE CHÂTEAU D'OLONNE - FRANCE**

Tél : +33 (0) 2 51 32 91 91

Fax : +33 (0) 2 51 32 16 80

Email : contact@stock3p.com



www.stock3p.com