

# ESCALAKIT B2M

L'ESCALIER BÉTON MARCHE PAR MARCHE **FACILE À ASSEMBLER**

## Consignes de pose

- Pas d'engin de levage
- Deux modèles : B2M 90 / B2M 85
- Livraison 2 palettes housées
- Montage 2 personnes
- 2 x 4 heures hors temps de séchage



## Finitions

- Nos escaliers sont bruts de décoffrage, non prêts à peindre
- L'entreprise doit au préalable appliquer un enduit, avant une mise en peinture
- Parement courant conforme au DTU 21
- Validé par des brevets d'invention



Retrouvez toutes nos informations sur notre site internet



SERVICE COMMERCIAL  
TOMAS DA SILVA

06 11 28 92 65  
contact@pbm.fr

# ESCALAKIT B2M



# ESCALAKIT B2M

L'ESCALIER BÉTON MARCHE PAR MARCHE **FACILE À ASSEMBLER**

## Matériel à prévoir

### ARMATURES PORTEUSES

- Barres d'acier diamètre 12 (B2M 90) / 14 (B2M 85)
- Fils de fer à ligaturer
- Cartouche de scellement chimique
- Liaisonnement obligatoire au palier d'arrivée pour le B2M 85 (non autoporteur)

### BÉTON C30/37

- Environ 420L (B2M 90)
- Environ 350L (B2M 85)



Couvercle de fût

Fût 0 et marche 0

Pièce arrondie

Pièces numérotées

Les pièces sont numérotées et disposées sur palettes dans l'ordre de montage.

Mise à niveau

3 rehausses de mise à niveau (3, 5 et 7 cm) permettent de s'adapter à l'épaisseur de la dalle.

## Processus de montage

### Démarrage



- Positionnement cale
- Gabarit et ferraille

### Assemblage 1/2



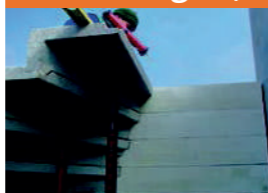
- Étayage
- Mise à niveau (1<sup>ère</sup> moitié de l'escalier)

### Coulée 1/2



- 1<sup>ère</sup> coulée de béton
- Séchage

### Assemblage 2/2



- Dernières marches :
- Collage
  - Assemblage
  - Étayage
  - Mise à niveau

### Coulée 2/2



- 2<sup>ème</sup> coulée de béton
- Séchage

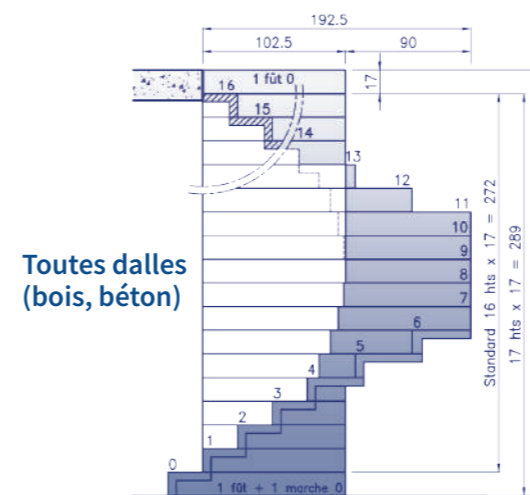
# ESCALAKIT B2M

L'ESCALIER BÉTON MARCHE PAR MARCHE **FACILE À ASSEMBLER**

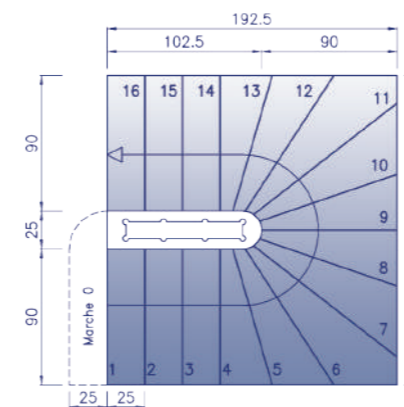
## Caractéristiques

- Exclusivement destiné à l'habitat individuel
- Décente de charges en console portant sur le fût central (sans ancrage mural) ± 3.2 tonnes
- Jeu de pose : 2 cm de tolérance admissible sans calage

### B2M 90 (autoporteur)



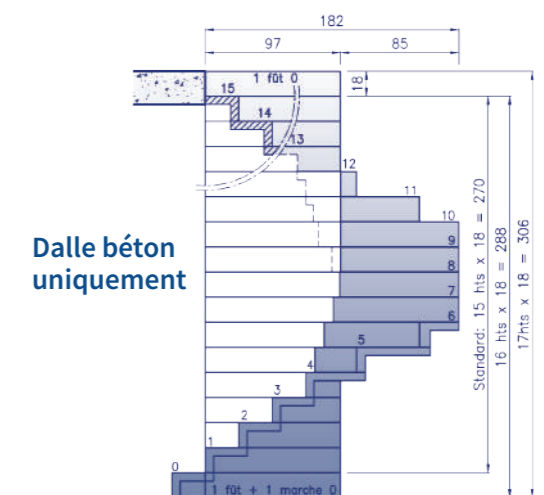
Toutes dalles (bois, béton)



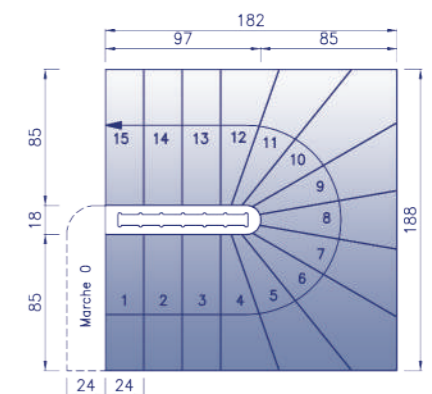
Hauteur à monter B2M 90 : tolérance admissible + 2 cm de moyenne, suivant modèle.

Configuration	Hauteur à monter	Poids (esc. coulé)
272	16 HTS X 17 = 272	2 700 KG
289	17 HTS X 17 = 289	2 870 KG
306	17 HTS X 17 = 289	3 040 KG

### B2M 85



Dalle béton uniquement



Hauteur à monter B2M 85 : tolérance admissible + 2 cm de moyenne, suivant modèle.

Configuration	Hauteur à monter	Poids (esc. coulé)
270	15 HTS X 18 = 270	2 300 KG
288	16 HTS X 18 = 288	2 455 KG
306	17 HTS X 18 = 306	2 160 KG