

SACATEC®

ÉQUIPEMENT

Fabricant français



depuis 1960

Extraction des Gaz d'Échappement

Relevés de valeurs – Plans 2D et 3D – Études devis et installations – Contrats d'entretien

30, rue de la Malmaison - ZAE de la Grande Couture - 95500 GONESSE
01.39.85.96.05 - info@sacatec.fr

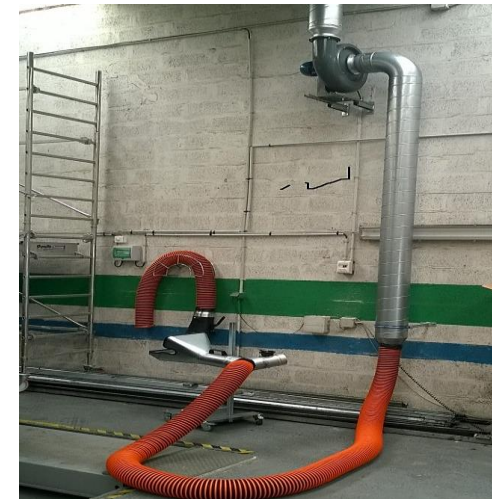


INSTALLATIONS EGE : Extraction des gaz d'échappement

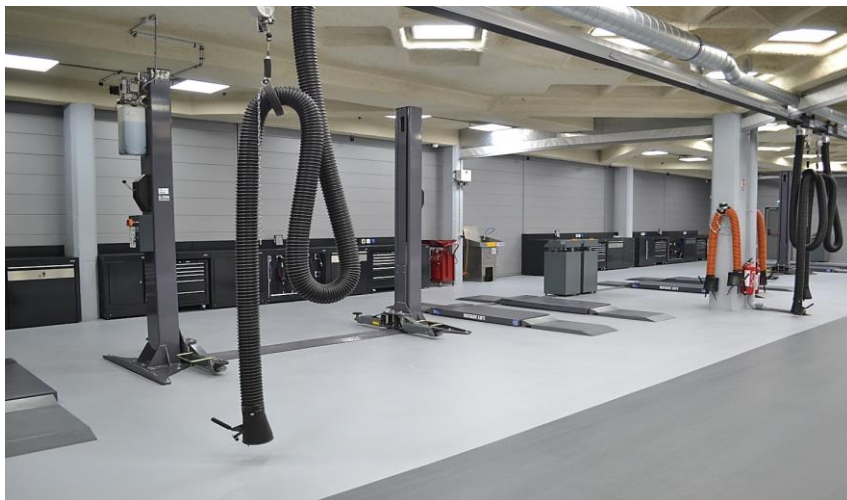
Centre de contrôle PL



Centre de contrôle VL



Atelier mécanique VL avec rails et chariots

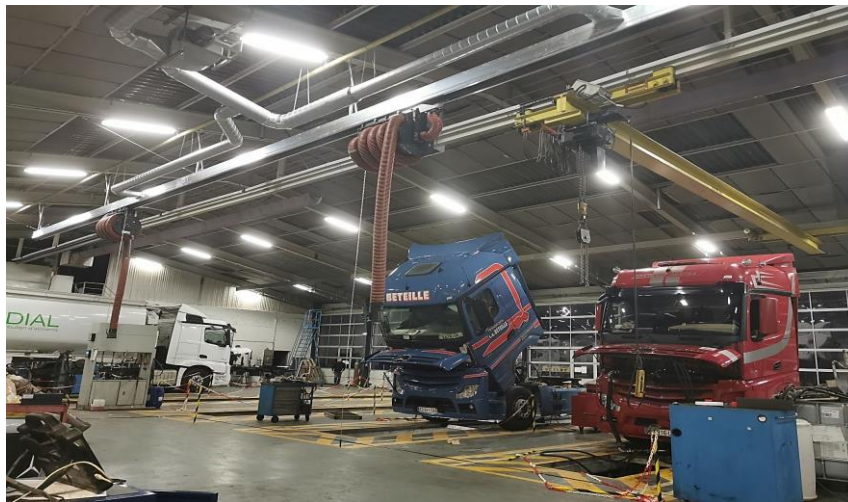


Atelier mécanique VL avec rails et enrouleurs



INSTALLATIONS EGE : Extraction des gaz d'échappement

Atelier mécanique PL



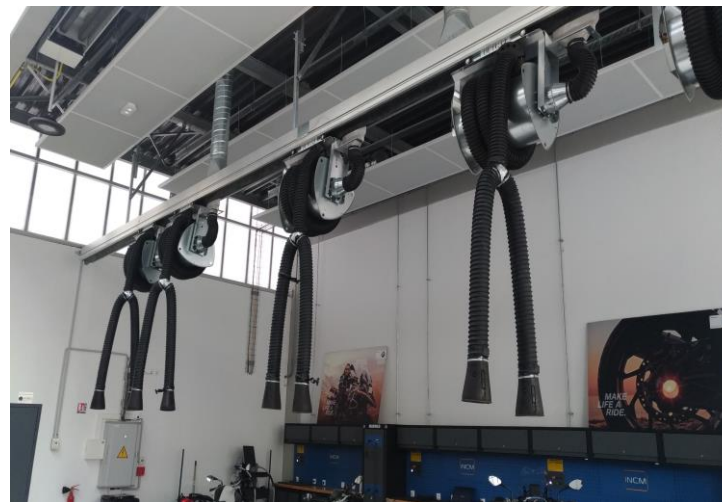
Zone de livraison et de mise en main



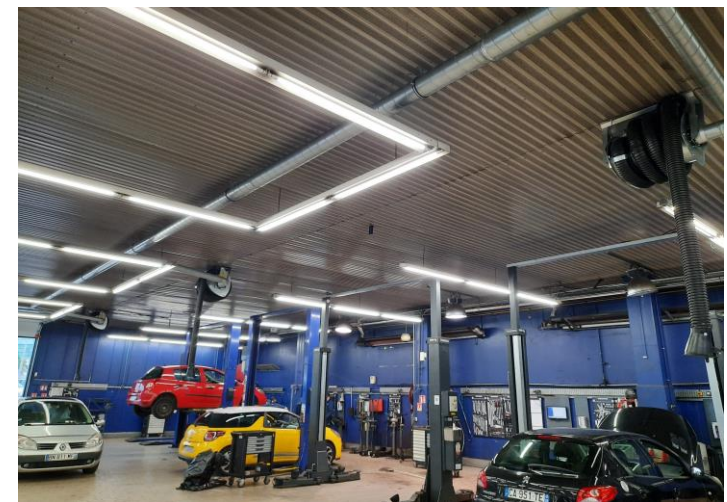
Centre VUL



Atelier moto

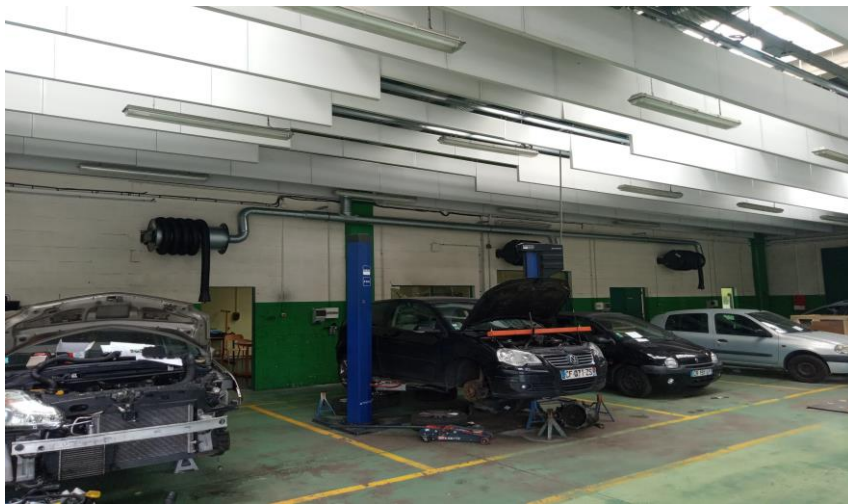


Centre auto



INSTALLATIONS EGE : Extraction des gaz d'échappement

Lycée professionnel



Centre de formation



Atelier bus



Atelier ferroviaire

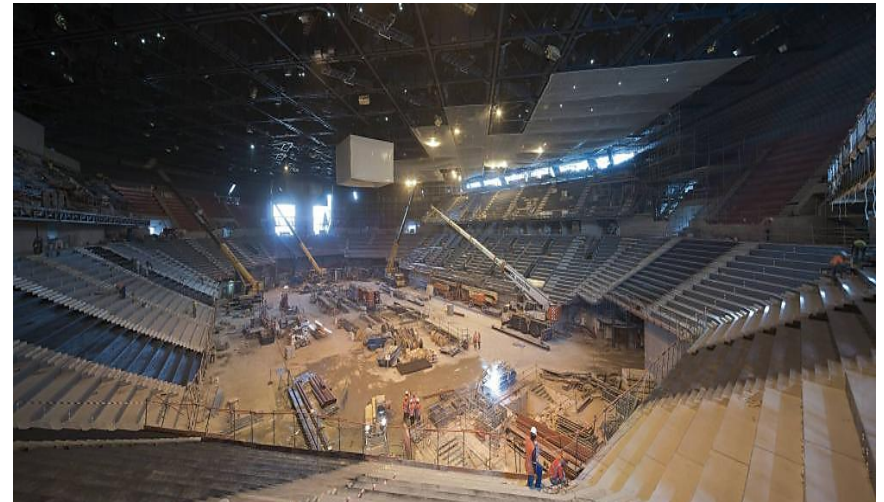


INSTALLATIONS EGE : Extraction des gaz d'échappement

Centre de réparation engins de chantier



Grutier



Mine / tunnelier



Atelier collecte des déchets



Atelier agricole



INSTALLATIONS EGE : Extraction des gaz d'échappement

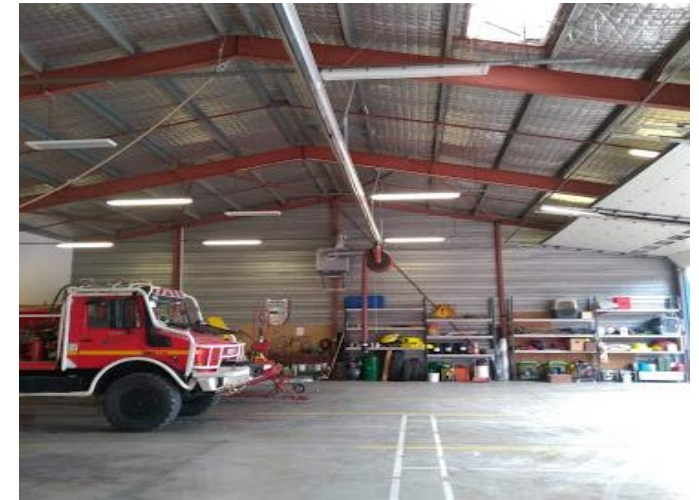
Atelier motoculture



Atelier armée



Centre d'incendie et de secours



Atelier aéroportuaire



Atelier aéronautique



INSTALLATIONS EGE : Extraction des gaz d'échappement

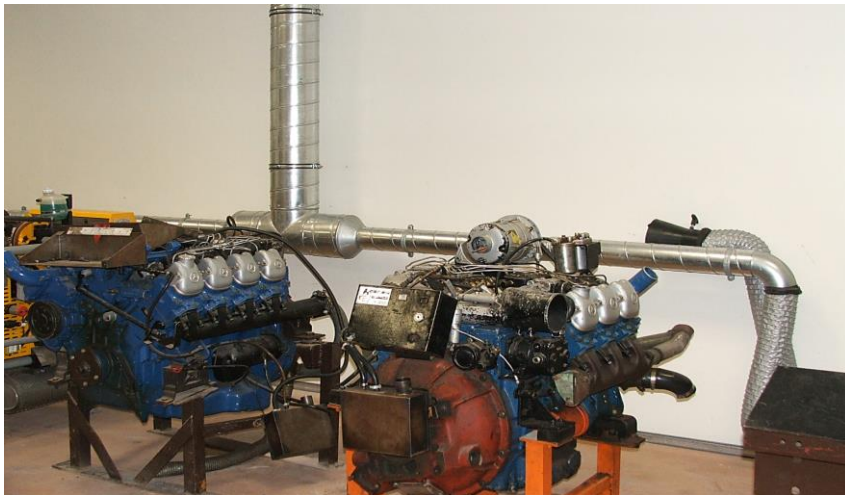
Monomobile VL / PL / TP



Installation enterrée



Moteur sur banc



Banc de puissance



- **EXPORT** : 06 14 35 65 58 / export@sacatec.fr
- **Secteur NORD et BELGIQUE** : 06 14 35 66 01 / region-nord@sacatec.fr
- **Secteur PARIS-NORD** : 06 16 72 47 25 / region-paris-nord@sacatec.fr
- **Secteur OUEST** : 06 14 35 59 87 / region-ouest@sacatec.fr
- **Secteur PARIS-SUD** : 06 14 35 65 60 / region-paris-sud@sacatec.fr
- **Secteur EST et LUXEMBOURG** : 06 11 19 54 89 / region-est@sacatec.fr
- **Secteur SUD-OUEST** : 06 16 67 87 93 / region-sudouest@sacatec.fr
- **Secteur SUD-EST** : 06 16 72 22 56 / region-sudest@sacatec.fr



SACATEC ÉQUIPEMENT



[sacatec.equip](https://www.facebook.com/sacatec.equip)



SACATEC ÉQUIPEMENT

SACATEC®

ÉQUIPEMENT

Fabricant français



depuis 1960

Extraction des Poussières de Ponçage

Relevés de valeurs – Plans 2D et 3D – Études devis et installations – Contrats d'entretien

30, rue de la Malmaison - ZAE de la Grande Couture - 95500 GONESSE
01.39.85.96.05 - info@sacatec.fr



Extraction des poussières de ponçage

Centrales d'aspiration

Centrales d'aspiration industrielles évolutives pour poussières de ponçage et nettoyage de véhicules

- Unités industrielles silencieuses et évolutives
- Bac de récupération des poussières de 70 L + pré-séparateur de 100 L
- Armoire de commande avec protection thermique
- Décolmatage pneumatique automatique
- Soufflante industrielle à entraînement direct
- Cartouche filtrante à grande efficacité 10 m²
- Silencieux au refoulement
- Dépression jusqu'à 3800 mmh₂o
- Débit de 350 à 2200 m³/h
- Dimensions 1 ou 2 moteurs : 2000x1200x1200 mm
- Dimensions 3 ou 4 moteurs : 2000x1810x1200 mm
- Poids : 250 à 650 kg



Extraction des poussières de ponçage

Distribornes d'aspiration avec toutes les énergies

Distribornes mécaniques/carrosseries



Poids nu : 50 kg
Dimensions : 2000x600x352 mm

Distribornes murales



Poids nu : 20 kg
Dimensions : 700x600x350 mm

MAGIC BOX pour distribution d'huile



Poids nu : 74 kg
Dimensions : 2000x690x502 mm

Distribution d'énergies électriques, pneumatiques, informatiques et aspiration des gaz d'échappement.

Différentes options possibles : enrouleur d'huile, d'électricité, d'air comprimé et de chargeur de batterie, kit raccordement ponceuse, kit d'extraction gaz d'échappement simple ou double, baladeuse LED, prise RJ45, filtre régulateur et option lubrificateur.

Extraction des poussières de ponçage

Boîtiers d'aspiration avec air comprimé et électricité

Boîtiers d'aspiration ABS muraux, suspendus ou sur rails

- Esthétiques et discrets avec bords arrondis
- Énergies électriques et pneumatiques
- Protections intégrées
- Poids : 12 kg
- Dimensions : 450x350x200 mm



Boîtiers d'aspiration série 2000 muraux, suspendus ou sur rails

- Multi-usages avec le socle porte-outils
- Énergies électriques et pneumatiques
- Protections intégrées
- Poids : 10 kg
- Dimensions : 630x420x270 mm



Boîtiers d'aspiration soft muraux ou suspendus

- Économiques et encombrement très faible
- Énergies électriques et pneumatiques
- Protections intégrées
- Poids : 3 kg
- Dimensions : 335x220x115 mm



Extraction des poussières de ponçage

Servantes de ponçage et ponceuses pneumatiques

Servantes de ponçage pneumatiques ou électriques mobiles

- Puissance : 2600 W
- Débit : 430 m³/h
- Alimentation : 220-240 V
- Capacité de la cuve : 77 L
- Dimensions : 1060x600x600 mm
- Poids : 53 kg



Servantes de ponçage électriques mobiles

- Puissance : 1400 W
- Débit : 215 m³/h
- Alimentation : 220-240 V
- Capacité de la cuve : 37 L
- Dimensions : 770x400x400 mm
- Poids : 13 kg



Servantes de ponçage industrielles mobiles ATEX ZONE 22

- Puissance : 2600 W
- Débit : 320 m³/h
- Alimentation : 400 V 3P+T
- Capacité de la cuve : 50 L
- Dimensions : 1300x600x800 mm
- Poids : 85 kg



Servantes de ponçage industrielles mobiles

- Puissance : 3000 W
- Débit : 350 m³/h
- Alimentation : 400 V 3P+T
- Capacité de la cuve : 75 L
- Dimensions : 1650x600x700 mm
- Poids : 110 kg



Ponceuses pneumatiques aspirantes excentriques roto-orbitales

- Ponceuses légères pour le ponçage de toutes pièces ou surfaces
- Dimensions : 106x223x150 mm
- Poids : 0,8 ou 1,5 kg



Extraction des poussières de ponçage

Bras d'aspiration autonomes ou en réseau

Ensemble complet bras de ponçage comprenant un bras, un boîtier de distribution d'énergies et un groupe d'aspiration 2000 W ou 3000 W

- Équipements électriques :
 - 1 prise 230 V 16 A
 - 1 prise 400 V 32 A
- Équipements pneumatiques :
 - 1 filtre régulateur détendeur équipé de 3 raccords rapides
- Équipements d'aspiration des poussières :
 - 2 prises d'aspiration à clapet
 - 2 supports pour ponceuses
 - 1 groupe d'aspiration 2000 W ou 3000 W selon la version



Extraction des poussières de ponçage

Aires de préparation et cabines de peinture pour véhicules VL/VU

Aires de préparation simples ou doubles complètes sur génie civil avec structure 16000 m³/h ou 32000 m³/h

- Structure de soubassement avec caillebotis pour montage sur génie civil
- 800 kg par empreinte de roue
- Filtres et paniers porte-filtres intégrés
- Structure métallique par fixation au sol
- Ensemble de rideaux sur la périphérie ignifugé avec partie centrale translucide
- Coffret marche/arrêt avec protection thermique moteur
- Structure de supportage des rideaux en aluminium avec chemin de roulement



Cabines de peinture ouvertes avec ou sans avancée

- Cabines ouvertes à filtre sec
- Indispensables pour le vernissage, l'apprêtage et les petits travaux de peinture
- Construction soudée en tôle acier galvanisé
- Très bonne rigidité
- Différents types de filtres :
 - Filtre façade type média filtrant fibre de verre « Paint Stop » efficacité G2
 - Filtre plissé carton pour filtration de grosses particules et homogénéité du flux d'air



- **Secteur NORD et BELGIQUE** : 06 14 35 66 01 / region-nord@sacatec.fr
- **Secteur PARIS-NORD** : 06 16 72 47 25 / region-paris-nord@sacatec.fr
- **Secteur OUEST** : 06 14 35 59 87 / region-ouest@sacatec.fr
- **Secteur PARIS-SUD** : 06 14 35 65 60 / region-paris-sud@sacatec.fr
- **Secteur EST et LUXEMBOURG** : 06 11 19 54 89 / region-est@sacatec.fr
- **Secteur SUD-OUEST** : 06 16 67 87 93 / region-sudouest@sacatec.fr
- **Secteur SUD-EST** : 06 16 72 22 56 / region-sudest@sacatec.fr



SACATEC[®]

ÉQUIPEMENT

Fabricant français



depuis 1960

Dépollution des Ateliers Industriels

30, rue de la Malmaison - ZAE de la Grande Couture - 95500 GONESSE
01.39.85.96.05 - info@sacatec.fr



SACATEC ÉQUIPEMENT



[sacatec.equip](https://www.facebook.com/sacatec.equip)



SACATEC ÉQUIPEMENT

Extraction des fumées de soudure

Bras EFS

Bras de fumées de soudure
télescopique



Bras de fumées de soudure en flexible à
pantographe interne



Bras d'aspiration de fumées de
soudure à simple pantographe
externe



Bras de fumées de soudure
métallique avec articulation
externe



Extensions pour bras de fumées
de soudure



Extraction des fumées, vapeurs, solvants, brouillards d'huile

Tables aspirantes

Les tables aspirantes se présentent sous la forme d'un caisson (tôle peinte ou inox) muni de fentes d'aspiration horizontales. Elles peuvent être indépendantes ou reliées sur une installation d'aspiration centralisée.

Les tables aspirantes sont conçues pour assurer l'aspiration à la source des poussières et fumées de soudure dégagées pendant les opérations de soudure, ponçage, meulage, polissage ou encore encollage.



Extraction des fumées de soudure et poussières

Unités mobiles

Unités mobiles d'aspiration et de filtration des fumées de soudure



Unités filtrantes mobiles pour fumées de soudure et poussières



Unités mobiles de filtration des poussières nocives

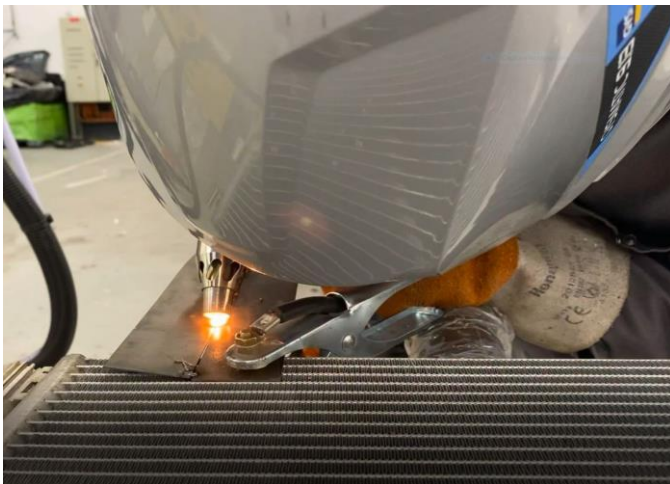


Extraction des fumées de soudure

Torches aspirantes avec centrale d'aspiration et coffret CUTOFF

Les torches aspirantes sont raccordées à une centrale d'aspiration et à un coffret de filtration.

Le coffret est à raccorder à un réseau d'aspiration, il se place sur les prises d'aspiration des poussières et il permet la filtration des étincelles de soudure.



Extraction des poussières Sacaspirtout

Centrales d'aspiration industrielles pour poussières sèches

- Unités industrielles silencieuses
- Bac de récupération des poussières capacité 35 L
- Boîtier de commande avec protection thermique
- Décolmatage manuel ou automatique
- Moteur industriel à entraînement direct
- Version murale ou mobile
- 1 cartouche filtrante grande efficacité 11 m² avec armature en métal



Bras de laboratoire raccordés à une centrale filtrante ou à un ventilateur

- Bras en aluminium à conduit lisse pour limiter les pertes de charge
- Rotation 360°C
- Différentes formes de capteurs disponibles et différents diamètres
- Utilisables pour poussières, fumées de soudure, solvants et vapeurs
- Positionnement plafond, mural ou sur établi



Extraction des fumées de soudure

Potences de soudage

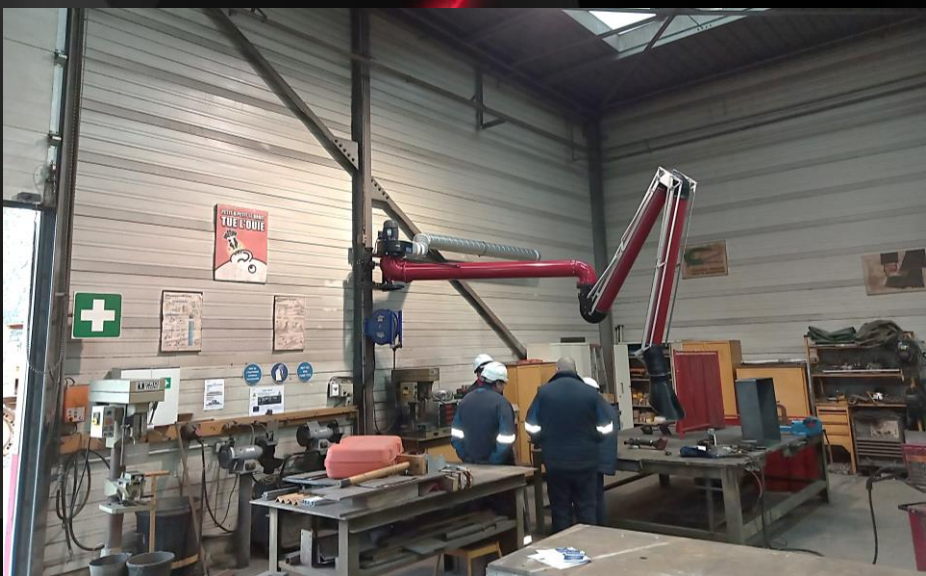
Potences de soudage avec hotte d'aspiration, rideaux d'isolation, table et support réglable

- Soudage
- Brasage
- Soudage électrode
- Soudage MIG/MAG
- Soudage sur table
- Soudage en position grâce au bras avec serre-joint

Différentes positions de soudage pour permettre au soudeur un travail optimum.
Captage des fumées intégré.



Nos réalisations sur l'extraction des fumées de soudure !



SACATEC®

ÉQUIPEMENT

Fabricant français



depuis 1960

Distribution et Gestion des Fluides

Plans 2D et 3D – Études devis et installations – Contrats d'entretien

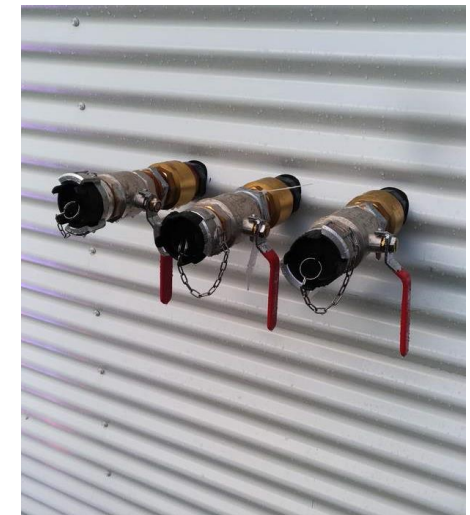
30, rue de la Malmaison - ZAE de la Grande Couture - 95500 GONESSE
01.39.85.96.05 - info@sacatec.fr



Distribution des lubrifiants

Cuves PEHD et cuves métalliques pour stockage des huiles et fluides divers

- Stockage des huiles usées et/ou huiles neuves
- Remplissage/dépotage
- Cuves possédant différentes capacités de stockage : 700, 1000, 1500, 2000, 2500, 3000 L, au-delà sur devis
- Alarme sonore et visuelle de niveau bas et haut, jauge électronique et bac de rétention en métal en option



Distribution des lubrifiants

Récupérateurs des huiles et fluides divers avec distribution mobile des graisses

- Permet les vidanges par gravité et par aspiration
- Peu encombrants, maniables et faciles à positionner sous les véhicules
- Récupérateurs possédant deux capacités de réservoir : 75 et 120 L
- Roues orientables
- Bac de récupération des huiles usées sur roulettes pour fosses PL



Distribution des lubrifiants

Enrouleurs d'huile, graisse, LR/LG et air comprimé

Enrouleurs d'air comprimé

- 15 mètres
- Enrouleurs ouverts
- Pression maximum 70 bars
- Entrée et sortie en ½ pouce
- Poids : 20 kg



Enrouleurs de graisse

- 10 ou 15 mètres
- Enrouleurs ouverts
- Type small, large ou fermé
- Pression maximum 300 ou 500 bars
- Entrée et sortie en ½ ou ¼ pouce
- Poids : 17 à 32 kg



Enrouleurs de LR/LG

- 10 mètres
- Enrouleurs ouverts
- Type small
- Pression maximum 20 bars
- Entrée et sortie en ½ pouce
- Poids : 27,6 kg



Enrouleurs d'huile

- 10,12 ou 15 mètres
- Enrouleurs ouverts
- Type small, large ou fermé
- Pression maximum 70 bars
- Entrée et sortie en ½ pouce
- Poids : 20 à 32 kg



Autres caractéristiques et longueurs sur demande !

Distribution des lubrifiants

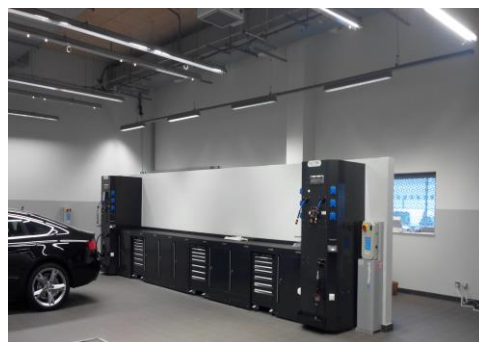
Portiques de distribution des fluides et MAGIC BOX

Portiques de distribution d'huile, graisse, LR/LG et/ou air comprimé



- Portiques VL 6 enrouleurs avec poids nu : 144 kg et dimensions : 2500x1743x505 mm
- Portiques PL 5 enrouleurs avec poids nu : 500 ou 400 kg et dimensions : 3300x2860x730 mm ou 2900x2860x730 mm
- Portiques PL 9 enrouleurs avec poids nu : 530, 420 ou 400 kg et dimensions : 3300x3870x730 mm, 2900x3870x730 mm ou 2500x3870x730 mm
- Un bac est prévu pour la récupération des gouttes contenant un embout pour la vidange

MAGIC BOX



- Ensemble de distribution d'énergies dont distribution des lubrifiants LR/LG
- Bornes économiques en comparaison des autres systèmes
- Tous les équipements sont intégrés dans les bornes (enrouleurs, poignées, prises électriques)
- Poids nu : 74 kg et dimensions : 2000x690x502 mm

Distribution des lubrifiants

Poignées de distribution des fluides et gestion filaire et non filaire

Poignées de distribution des fluides

- Poignées avec compteur électronique, flexible antigouttes orientable, protection en caoutchouc antichocs et compteur digital
- Poignées ergonomiques sans risque de pincement, calibrage en usine certifié, contrôle visuel du débit en cours d'utilisation et fabrication robuste éprouvé



Gestion filaire et non filaire

- Permet de gérer la distribution de divers fluides pour minimiser les pertes, les erreurs d'arrondi, les écarts de facturation et pour une meilleure gestion des stocks et du niveau des cuves
- La configuration sans fil rapide et simple réduit les coûts d'installation
- Une bonne traçabilité grâce aux alertes automatisées et rapports personnalisables
- Ces gestions s'intègrent facilement et rapidement aux DMS/ERP pour le partage des informations aux autres parties prenantes



Distribution des lubrifiants

Pompes pour huile, graisse et LR/LG

Pompes à membranes

- Rapport de pression 1 : 1
- Pression d'air comprimé maximum : 8 ou 8,6 bars
- Débit maximum : 60 ou 189 L/min
- Poids : 4,8 ou 11 kg
- Idéales pour l'aspiration et la récupération de tous les types d'huiles et liquides usés
- Pour vidanger les récupérateurs d'huile ou pour l'aspiration centralisée avec enrouleur sur poste de travail



Pompes pneumatiques

- Rapport de pression 1 à 60 : 1
- Pression d'air comprimé maximum : 6 à 76 bars
- Débit maximum : 2,15 à 51 L/min
- Poids : 3,5 à 21 kg
- Pour VL/PL
- Pour la distribution en réseau de tous les types de lubrifiants de nature minérale, synthétique, huile hydraulique, huile de boîte, ainsi que les fluides pour transmission et les autres fluides divers



- **Secteur NORD et BELGIQUE** : 06 14 35 66 01 / region-nord@sacatec.fr
- **Secteur PARIS-NORD** : 06 16 72 47 25 / region-paris-nord@sacatec.fr
- **Secteur OUEST** : 06 14 35 59 87 / region-ouest@sacatec.fr
- **Secteur PARIS-SUD** : 06 14 35 65 60 / region-paris-sud@sacatec.fr
- **Secteur EST et LUXEMBOURG** : 06 11 19 54 89 / region-est@sacatec.fr
- **Secteur SUD-OUEST** : 06 16 67 87 93 / region-sudouest@sacatec.fr
- **Secteur SUD-EST** : 06 16 72 22 56 / region-sudest@sacatec.fr

