

- La protection de vos marchandises pendant leur transport en conteneur, wagon et camion.

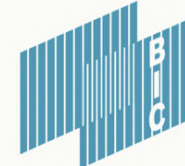


- **EQUIPEMENT POUR LA CONTENEURISATION, CATALOGUE SUR DEMANDE**

Principalement conçus et fabriqués par notre société en France



www.cea93.com 2 (versions)



Container Equipement et Arrimage SARL– ZI du Coudray, 2 Rue Nicolas Copernic – 93600 AULNAY SOUS BOIS, FRANCE
Standard: 01.48.65.27.11 – Fax: 01.45.91.28.92 – Email: cea93@cea93.com YouTube CEA 93



Depuis 1974, nous sommes spécialisés dans les domaines de la protection des marchandises transportées en conteneur, camion et wagon.

Notre expérience est reconnue dans l'arrimage, le calage, la protection "anti-humidité", l'isolation "thermique", les filets "antichute", les scellés de sécurité "anti-vol" et les scellés de "contrôle et de vérification".

NOTRE EQUIPE à votre écoute

- SIEGE :
 - ☎ 01-48-65-27-11
 - ✉ ceacommercial@cea93.com

- TECHNIQUE
 - Vincent STROBANT
 - ☎ 01-45-91-91-69
 - ✉ ceatechnique@cea93.com

- COMMERCIALE TERRAIN
 - Région NORD : Christophe BREDEL (Agence du HAVRE)
 - ☎ 06-20-91-23-87
 - ✉ christophe.bredel@cea93.com

 - Région SUD : Eric MAISSA (Agence de NICE)
 - ☎ 06-13-73-04-01
 - ✉ emaissa@cea93.com



«Plus de 45 ans d'expertise au service de nos clients»

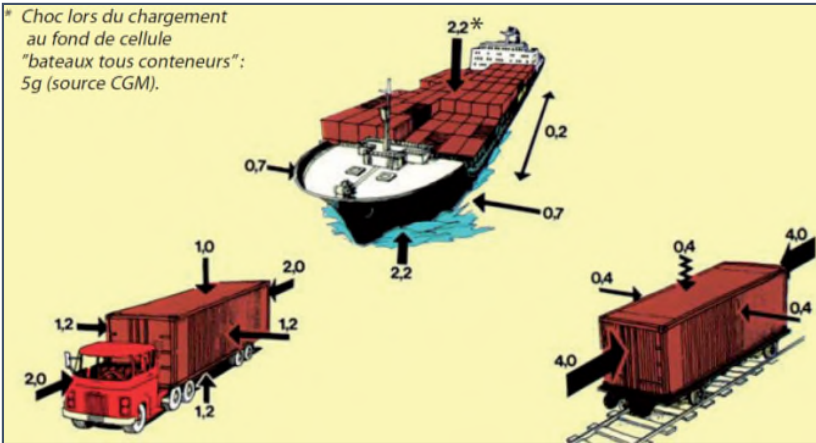


POUR VENIR NOUS VOIR

Accès par les autoroutes A1, A3, les N2 et 370



* Choc lors du chargement au fond de cellule "bateaux tous conteneurs": 5g (source CGM).



LE SAVIEZ-VOUS ?

Le choix des moyens de calage et d'arrimage se font selon les forces auxquelles vos marchandises sont exposées pendant leur transport (route, rail, fluvial et maritime).

Il faut donc tenir compte de la chaîne multimodale mais également des multiples manutentions au départ et à l'arrivée.

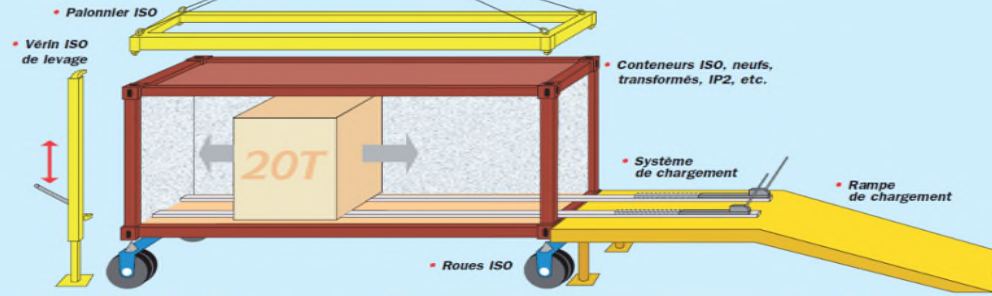
L'exemple ci-dessus montre les forces d'accélération « g » extrêmes, subies par la marchandise : 1 tonne peut devenir 4 tonnes selon les forces développées.

«Plus de 45 ans d'expertise au service de nos clients»

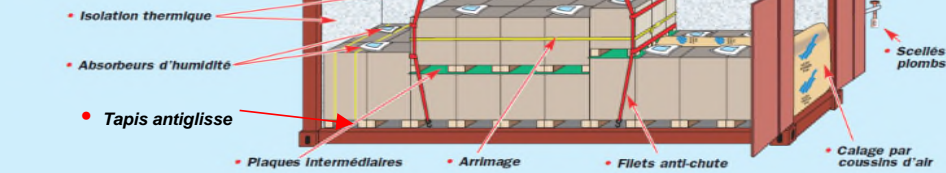
Container Equipement et Arrimage – ZI du Coudray, 2 Rue Nicolas Copernic – 93600 AULNAY SOUS BOIS, FRANCE
Standard: 01.48.65.27.11 – Fax: 01.45.91.28.92 – Email: cea93@cea93.com

Conseil, expérience et innovation

LES ÉQUIPEMENTS POUR LA CONTENEURISATION



LA PROTECTION DES MARCHANDISES



SOMMAIRE

Pages

- 5 Coussins d'air de calage "BATES CARGO PAK®" (camions, wagon et conteneur)
- 6 Coussins d'air cubiques "BATES CARGO PAK®" type "CARRE STRIKER" (remplace une palette ou calage en REEFERS) *
- 7 Gonfleurs portables et automnes avec batterie pour coussins d'air
- 8 Système d'arrimage "perdu" par sangles "CEA" tissées, 100% polyester avec fermoirs métalliques et tendeurs manuels ou pneumatiques
(camions, wagons et conteneurs DRY et FLAT)
- 9 Tapis antiglisse "Cargo Fixe®" (camions, wagons et conteneurs)
- 9 Barres télescopiques "réutilisables" ou "perdus" (camions et conteneurs)
- 9 Poutres bloc ridelle (camions)
- 10 Plaques en nid d'abeille type "PALLETS FILLER" (rigides et sur mesure selon votre besoin)
- 11 Plaques intermédiaire ECO "perdus ou réutilisables" (palettes lourdes superposées et consolidation latérale des palettes filmées, souples ou rigides)
- 11 Intercalaires en carton "compact" (rigides) *
- 12 Filets "sangles" polyester antichute "CARGO NET®" "perdus" ou réutilisables" pour conteneur ISO 8'6" et HC 9'6" (protection du chargement et du destinataire)
- 12 Filets "bâches" de sécurité antichute, pour conteneur ISO 8'6" et HC9'6" (protection du chargement et du destinataire) *
- 12 Filets "bâches" antichute fin de chargement pour REEFERS
- 13 Filets de retenue par plaquage au plancher (conteneurs DRY et REEFER)
- 13 Filets spécifiques Reffers
- 14 Scellés boulons "bouteille" +1 tonne (conteneurs ISO)
- 14 Scellés boulons "SUPER JUMBO" 5 T (pour chargement de valeur)
- 14 Scellés câbles serrables autobloquants "CABLE LOC" (wagons, conteneurs)
- 14 Scellés câbles serrables autobloquants d'un diamètre de 3,5 mm (ISO 17712 version 2013) *
- 15 Scellés de contrôle et de vérification serrables en câble et en plastique biodégradable *
- 15 Verrous anti-vol en acier trempé "perdus" ou "réutilisables"(entre les barres des portes de conteneurs ISO)
- 16 Absorbant d'humidité en sachets ou sachets avec crochets "CARGO DRY®" (conteneurs ISO)
- 17 Déshydratants "CARGO SEC®", "GREEN" écologique (dans des conditionnements fermés)
- 17 Neutralisateurs d'odeur "CONTAINER ODOR CLEAN®" (REEFERS) *
- 18 Absorbant d'éthylène (pour fruits) *
- 19 Kits d'isolation "PT2B1" des parois (conteneurs ISO)
- 19 Tapis de plancher thermiques (conteneurs, camions et wagons) *
- 20 Coiffes thermiques pour palettes, fûts, rolls (sur mesure)
- 21 Tapis de plancher pour conteneurs, wagons et camions (anti-salissure, anti-odeur et anti-humidité)
- 21 Habillage des parois des conteneurs ISO (évite tout contact entre la marchandise et les parois du conteneur ou du wagon) *
- 22 Enregistreurs de température et d'humidité (conteneurs, camions frigos et REEFERS)
- 23 Traceurs de géolocalisation "CEA1" (conteneurs ISO, camions, wagons) *
- 24 Slip Sheets en KRAFT/PAPIER ou en PLASTIQUE (remplacent les palettes en bois et en plastique)
- 25 Doublures pour conteneur (transport des produits chimiques et alimentaires)
- 25 Flexitanks autoportants (transport des produits liquides non dangereux)

(Nouveau = *)



COUSSINS D'AIR DE CALAGE « BATES CARGO-PAK® » « PERDUS OU REUTILISABLES »

En Kraft/Papier (éco-responsable) et en PP

Pendant le transport en conteneurs, camions, bateaux ou wagons, vos marchandises non sécurisées se déplacent et s'endommagent !

Pour éviter des réclamations de vos clients, il est donc impératif de protéger vos marchandises en utilisant les coussins d'air de calage « BATES CARGO-PAK® ».

Nos coussins calent toutes vos marchandises de la plus légère à la plus lourde.

Notre gamme couvre les résistances de 2 T à 30 T.

Nous proposons une gamme de plusieurs tailles et résistances.

Nos gammes de coussins d'air Kraft/Papier éco-responsable que nous privilégions et PP pour répondre à la demande ont été développées pour répondre à tous types d'applications.

Nos coussins d'air et nos pistolets de gonflage sont conçus pour combler en quelques secondes des vides entre les marchandises, les parois, ou sous le toit pour faire un remplissage optimal des vides.

Nos coussins de calage sont faciles à mettre en place et très rapides à gonfler pour sécuriser aussi bien les marchandises en camion, en wagon et en conteneur « complet » ou en « groupage ».

Il est important de noter que nos coussins d'air en Kraft/Papiers sont 100% recyclables et agréés au contact alimentaire



«Plus de 45 ans d'expertise au service de nos clients»



www.cea93.com



Container Equipement et Arrimage – ZI du Coudray, 2 Rue Nicolas Copernic – 93600 AULNAY SOUS BOIS, FRANCE
Standard: 01.48.65.27.11 – Fax: 01.45.91.28.92 – Email: cea93@cea93.com



NOUVEAU

COUSSINS D'AIR cubiques "BATES CARGO PAK®" type « CARRE STRIKER® » PERDUS

Spécialement conçus pour combler des vides importants allant jusque 80 cm, pour sécuriser les palettes à caler.
Ils servent également à remplacer une palette pour une bonne répartition de la charge par essieu.
Utilisation en reefers pour le calage des palettes.

EXCLUSIVITÉ



Caracteristiques

- ❖ Sac monopli en film PE co-extrudé (Étanchéité longue durée garantie)
- ❖ Valve brevetée « TURBO FLOW » Entièrement recyclable en l'état.
- ❖ Température d'utilisation – 25° à + 60°.
- ❖ Résistance optimale aux chocs pour des charges uniformément réparties.
- ❖ Haute résistance anti-glissement pour une tenue optimale pendant le transport.
- ❖ Maniabilité aisée, facilité d'emploi grâce à sa légèreté, même pour les grandes dimensions.
- ❖ Pression d'air maximum 0.1 bar



«Plus de 45 ans d'expertise au service de nos clients»

www.cea93.com



Container Equipment et Arrimage – ZI du Coudray, 2 Rue Nicolas Copernic – 93600 AULNAY SOUS BOIS, FRANCE
Standard: 01.48.65.27.11 – Fax: 01.45.91.28.92 – Email: cea93@cea93.com



● GONFLEUR PORTABLE ET AUTONOME AVEC BATTERIE POUR LA GAMME DES COUSSINS D'AIR STRIKER® BATES CARGO PAK

OUTIL DE GONFLAGE SUR BATTERIE POUR COUSSINS D'AIR « PPW STRIKER »

Composé de :

- 1 pistolet de gonflage
- 1 batterie 50V
- 1 Chargeur de batterie
- 1 tuyau de raccordement avec adaptateur rotatif à 360°
- Pistolet de gonflage « grand débit » avec batterie amovible
- Pression 0.3 PSI
- Batterie 50V, (LONGUE autonomie, et RAPIDITE garantie)

Avantages :

- ❖ Ne requiert pas de branchement électrique.
- ❖ Longue autonomie
- ❖ ergonomie

Ce pistolet peut s'adapter à notre gamme STRIKER® :

- Coussin Kraft/Papier STRIKER®
- Coussin PP STRIKER®
- Coussin carré STRIKER®



«Plus de 45 ans d'expertise au service de nos clients»

www.cea93.com



Container Equipement et Arrimage – ZI du Coudray, 2 Rue Nicolas Copernic – 93600 AULNAY SOUS BOIS, FRANCE
Standard: 01.48.65.27.11 – Fax: 01.45.91.28.92 – Email: cea93@cea93.com



● **SYSTÈME D'ARRIMAGE « PERDU » PAR SANGLES "CEA" TISSEES 100% POLYESTER, AVEC FERMOIRS METALLIQUES ET TENDEURS MANUELS OU PNEUMATIQUES.**



Sangles économiques, ajustables après le tassement du chargement de 2 à 10 Tonnes par sangle.

Nos sangles perdues « ARRIMAGE® 2000, 3500 et 5000 » sont conditionnées en sacs de 200 ou 250 m.
La résistance « linéaire » est contrôlée et marquée sur la sangle (<-| 2000 daN/4400 lbs, 3500 daN/7700 lbs et 5000 daN/11000 lbs).



Conteneur "Flat" sur véhicule



Tourets sur "Flat"



Sac dévidoir de sangles
Longueur selon votre besoin



FERMOIRS ET FOURREAU

CDP 2000

CDP 5000

M5 35

FPE 2000

FPE 5000

FP 2000

FP 3500

FP 5000



Tendeur amovible type TSB50



Caisse sur Wagon



Citerne sur "Flat"



Arrimage en conteneur



Tendeurs pneumatiques
Type HERCULE 1 et 2



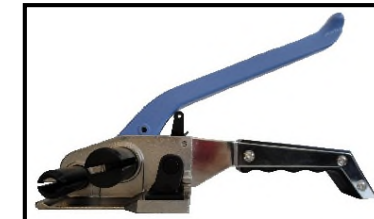
Billes de bois sur "Flat"



Tubes sur "Flat"



Arrimage en conteneur



Tendeur Manuel TYPE TL3

« Plus de 45 ans d'expertise au service de nos clients »

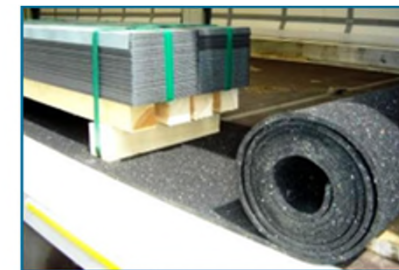


- **TAPIS ANTIGLISSÉ « CARGO FIX® »**

Nos tapis antiglisse empêchent le déplacement inopportun de votre chargement. Nous les conseillons comme complément pour tout arrimage (fûts au plancher ou 2^{ème} niveau, cylindres et tous objets « lourds » ayant un centre de gravité haut).

Caractéristiques :

- Épaisseur standard : 8 mm (autres épaisseurs sur demande)
- Coefficient de frottement: 0,6 mμ en standard
- Dimensions: Rouleau de 5 m x 50 cm ou 5 m x 25 cm (autres sur demande)
- Matière: Caoutchouc granulé recyclés



Tapis antiglisse en rouleaux



Patins antiglisse sous palettes



- **BARRES TELESCOPIQUES « PERDUES OU REUTILISABLES »** pour conteneurs, camions et wagons

- **POUTRES BLOC RIDELLES** pour camions

pour sécuriser les marchandises pendant leur transport en camion, wagon et conteneur.

- **BARRES TELESCOPIQUES réutilisable**

Nos barres et poutres bloc "ridelles" vous assureront, grâce à leur ergonomie et leur faible poids, une mise en place rapide et aisée.



Poutre bloc ridelles « réutilisable » pour camion



Barre télescopique «MAXI CARGO BARRE®»

Barre télescopique "perdue" ou "réutilisable" pour caler le chargement en position horizontale ou verticale,

«Plus de 45 ans d'expertise au service de nos clients»



Barres **réutilisables** « ATLAS » avec cadre de retenue (en camion) : optimisation de la surface d'appui et de blocage.



- PLAQUES EN NID D'ABEILLE type « PALLETS FILLER » : la solution économique de « remplissage » des vides réduits et répétitifs.

(non soumises à la norme NIMP 15, conformes à la directive 94/62/CE décret 98-638)

Composition :

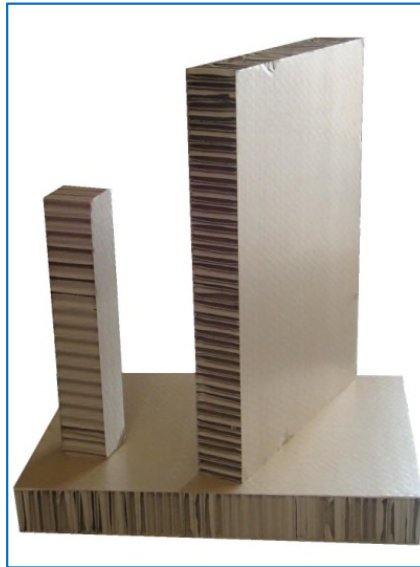
- ❖ Réseau d'alvéoles (maille) pris entre 2 couches de feuilles contrecollées Kraft/Papier dont le grammage varie selon les caractéristiques mécaniques recherchées
- ❖ Matière : entièrement réalisé en papier carton, biodégradable et 100% recyclable
- ❖ Dimensions : panneaux selon votre cahier des charges,

Avantages :

- ❖ Légèreté : 4 à 5 fois plus léger que le bois
- ❖ Résiste à la compression et aux chocs (excellent absorbeur des ondes de chocs)
- ❖ Résistance importante à l'humidité
- ❖ Mise en place facile et rapide

UTILISATION

- Calage de remplissage pour maintenir les chargements en camion, wagon ou conteneur et plaque intermédiaire des charges superposées.



« Plus de 45 ans d'expertise au service de nos clients »



- **PLAQUES INTERMÉDIAIRES « ECO » pour palettes lourdes « PERDUES OU REUTILISABLES »**
(non soumises à la norme NIMP 15, conformes à la directive 94/62/CE décret 98-638)

Nos plaques intermédiaires «ECO » résistent à la perforation et à la déchirure. Elles arrêtent l'humidité sortant des palettes humides et du plancher du conteneur, wagon ou camion.

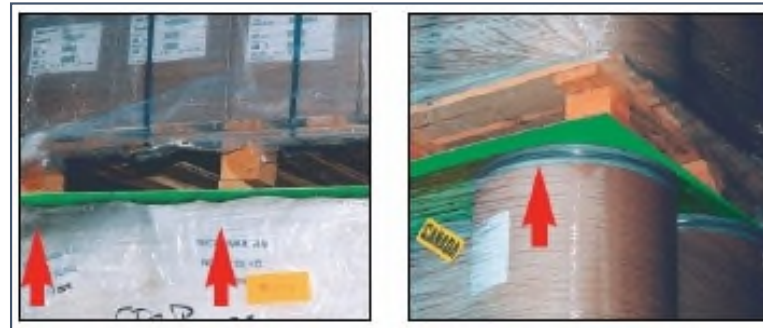
Avantages :

- ❖ Protection efficace pendant le transport des marchandises ayant des surfaces verticales ou horizontales agressives ou coupantes
- ❖ Protège les marchandises superposées des empreintes de pieds de palettes pendant le transport et le stockage
- ❖ Plaque de renfort très mince pour stabiliser une palette latéralement avant de la filmer (ex : sacs 25kg superposés, glissants).



Caractéristiques :

- ❖ Matière composite : Polyéthylène et fibres de papier (matière recyclée)
- ❖ Présentation : En plaques ou en rouleaux
- ❖ Couleur : Variable
- ❖ Agréées produits alimentaires



- **Intercalaire en carton "compact rigide" Eco-responsable**

Ces intercalaires séparent la charge de la palette humide et renforcent le cas échéant le haut (coiffe) de la palette à filmer. Protègent, isolent et calent vos marchandises sur palette.



«Plus de 45 ans d'expertise au service de nos clients»





- **FILETS DE « SANGLES » POLYESTER ANTI-CHUTE CARGO NET® « PERDUS OU REUTILISABLES » POUR CONTENEURS ISO 8'6'' et HC 9'6''**

Nos filets « sangles » de haute protection « **anti-chute** » empêchent, lors de l'ouverture des portes à l'arrivée, la chute de colis et évitent le risque d'accident corporel.

Filets en sangles 100% Polyester, largeur 50 mm – résistance 5 t

Nos filets se composent de 2 sangles verticales (avec crochets aux extrémités et tendeur à cliquet) et de 2 à 4 sangles horizontales ajustables par tendeur à cliquet incorporé.

- Il existe d'autres types de filets « perdus » à confectionner sur le lieu de chargement



- **FILETS « BÂCHES » DE SECURITE ANTI-CHUTE POUR CONTENEURS ISO 8'6'' et HC 9'6''**

Nos filets « bâches » de haute protection « **anti-chute** » empêchent, lors de l'ouverture des portes à l'arrivée, la chute de colis et évitent le risque d'accident corporel.

Nos filets servent également à séparer les chargements par destination ou par destinataire (groupage).

Conçus en polypropylène tissé et laminé, ils sont fixés avec quatre mousquetons, à accrocher aux anneaux sous le toit et au dessus du plancher du conteneur (mise en place rapide).



FILETS FIN DE CHARGEMENT « BACHES » EXISTENT ÉGALEMENT POUR CONTENEUR REEFER

« Plus de 45 ans d'expertise au service de nos clients »



www.cea93.com



Container Equipement et Arrimage – ZI du Coudray, 2 Rue Nicolas Copernic – 93600 AULNAY SOUS BOIS, FRANCE
Standard: 01.48.65.27.11 – Fax: 01.45.91.28.92 – Email: cea93@cea93.com





- **FILETS DE RETENUE PAR PLAQUAGE AU PLANCHER DES CONTENEURS SELON AIEA TS-G1 (ST2) et EN 12.195-2 (avec étiquettes)**

DESCRIPTIF :

- Filets en sangles 100% Polyester, largeur 50 mm – résistance 5 t, à accrocher aux anneaux placés sur la longueur les deux côtés et aux deux extrémités du plancher du conteneur .
- Accrochage du filet au plancher par des sangles (LC 2500 daN) pourvues de crochets à leurs extrémités reliées à des tendeurs à cliquet .
- Retenue des charges uniformément réparties au plancher.



Conteneur ISO

Utilisations

- Pour les conteneurs de 10' : besoin d'un filet
- Pour les conteneurs de 20' : besoin de deux filets
- Pour les conteneurs de 40' : besoin de quatre filets

- **FILETS SPECIFIQUES REFFERS**

Avec tendeur manuel amovible et accrochage spécifique au plancher en forme de T

En conteneur ISO frigorifique / reefer



En conteneur ISO DRY



«Plus de 45 ans d'expertise au service de nos clients»

Container Equipement et Arrimage – ZI du Coudray, 2 Rue Nicolas Copernic – 93600 AULNAY SOUS BOIS, FRANCE
Standard: 01.48.65.27.11 – Fax: 01.45.91.28.92 – Email: cea93@cea93.com



www.cea93.com



Conformes à la norme ISO 17712:Version 2013

- **SCELLES BOULONS « BOUTEILLE »**

Résistances 1,5 T et 2T2 (**anti-rotation**)

Nos scellés « boulons/bouteilles » sont à placer sur la porte droite du conteneur (noix vers le haut, sur la tige). Ils sont numérotés consécutivement au laser.
Nos scellés « anti-rotation » « boulons/bouteilles » sont agréés par les assurances et par les douanes (anglaises, américaines, et autres).

SPECIAL « CONTENEURS »



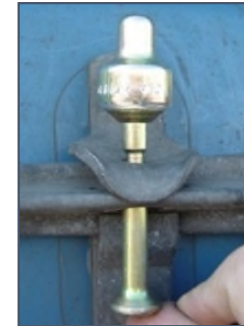
- **SCELLES BOULONS « SUPER JUMBO® »**

Résistance 5 T (**anti-rotation**)

Notre produit « premium »: il réunit **SURETE** et **SECURITE**

Nos scellés boulons « SUPER JUMBO® » en **acier trempé** résistent à 5 tonnes .
C'est la sécurité éprouvée pour vos produits à forte valeur ajoutée, difficiles à remplacer.

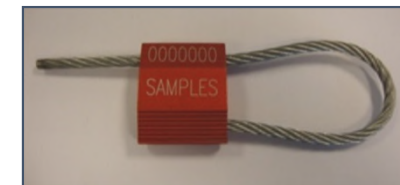
SPECIAL « CONTENEURS » HAUTE SECURITE



- **SCELLES CABLES SERRABLES AUTOBLOQUANTS « CABLE LOC »**

Gamme dés 1,5 mm, 2mm, 3mm et 3,5mm
Longueurs spécifiques (sur demande)
Exemple : citerne

SPECIAL "CAMIONS", "WAGONS" et "CONTENEURS"



- **SCELLES SERRABLES AUTOBLOQUANT DIAMETRE 3,5 mm ou 5 mm**

Agréés ISO 17712 Version 2013

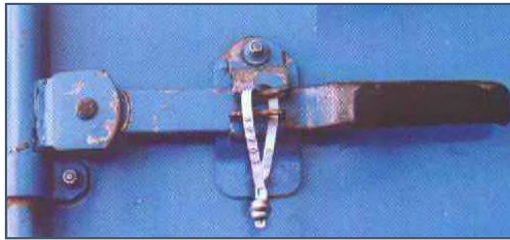


«Plus de 45 ans d'expertise au service de nos clients»



• SCELLES DE CONTROLE ET DE VERIFICATION (différentes couleurs)

Scellés serrables ou fixes en tôle, câble acier et plastique pour camion, wagon, rolls, portes, big bags et autres applications.



NOUVEAU



Scellés biodégradables



Conformes à la norme ISO 17712:Version 2013

• VERROUS ANTI-VOL EN ACIER TREMPÉ « PERDUS OU REUTILISABLES »

La solution pour une fermeture Haute Sécurité de vos conteneurs (souvent copié mais jamais égalé)

Caractéristiques:

Nos verrous anti vol existent en 2 versions: perdue ou réutilisable

- ❖ Résistance: 3,5 Tonnes
- ❖ Réglage: de 19,6 cm à 40,6
- ❖ Epaisseur crochet : 0,6 cm
- ❖ Hauteur crochet : 5 cm
- perdus (HP2000) ou réutilisables avec clefs (HP2000K).
- Composés de deux barres coulissantes avec double crochet, **le tout en acier trempé**, ils ont une numérotation unique et sont conformes à la norme ISO 17712 : Version 2013.



• VERROU "BOUCLIER" type VBHS HAUTE SECURITE DOUBLEE (nous consulter)

«Plus de 45 ans d'expertise au service de nos clients»

Container Equipment et Arrimage – ZI du Coudray, 2 Rue Nicolas Copernic – 93600 AULNAY SOUS BOIS, FRANCE
Standard: 01.48.65.27.11 – Fax: 01.45.91.28.92 – Email: cea93@cea93.com

www.cea93.com





● **ABSORBEURS D'HUMIDITE « CARGO DRY® »**

La source de nombreux litiges est maintenant maîtrisée

Nos absorbeurs d'humidité « CARGO DRY® » sont la solution la plus économique pour supprimer les problèmes d'humidité constatés à l'arrivée.

Lors du transport, ils protègent vos marchandises de l'humidité, de la condensation et de la moisissure.

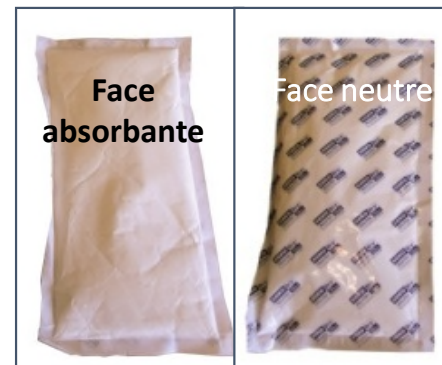
Nos sachets ont une capacité d'absorption de **400 % de leur poids** et existent en différents grammages.

Ils sont faciles à mettre en place :

- En version **avec crochet**, ils s'accrochent aux anneaux sous le toit du conteneur et ne dépassent pas les ondes du conteneur.
- En version **sans crochet**, ils sont à poser sur le **haut** du chargement. La protection anti humidité est efficace pendant 8 à 12 semaines.

Point important: ils ne se saturent pas, donc aucun risque d'écoulement sur le chargement.

Nos sachets ont l'agrément au contact alimentaire (LNE).



A poser ou coller sur le haut du chargement

OU



Sachet avec crochet accroché sous le plafond



		POIDS	ABSORPTION D'EAU
400%	« TWIN », 2 sachets monoblocs sur un seul anneau	2 x 300 gr	2400 gr
		2 x 150 gr	1200 gr
	AVEC ou SANS crochet AVEC adhésif double face	300 gr	1200 gr
	AVEC CROCHET	150 gr	600 gr
	SANS CROCHET	150 gr	600 gr



«Plus de 45 ans d'expertise au service de nos clients»





● DESHYDRATANTS « CARGO SEC® » Green en sachets de 1/100 UD à 2 UD (unités déshydratantes)

Nos sachets déshydratants « CARGO SEC® GREEN » sont hautement hygroscopiques et sans risque de coulage .
Leur formule à base d'argile (éco-responsable) permet d'accroître considérablement la capacité d'absorption dans le temps.



● NEUTRALISEURS D'ODEUR « CONTAINER ODOR CLEAN® »

« Container Odor Clean® » sont des neutraliseurs d'odeurs en conteneur: des agents neutraliseurs sont placés dans une plaque gélifiée. Leur gel ne se répand pas et résiste aux hautes températures.

Performances :

- ❖ Actif sans propulseur, sans électricité et sans aide mécanique.
- ❖ Détruit toutes sortes d'odeurs
- ❖ Aucune poussière
- ❖ Facile d'utilisation
- ❖ Sans parfum
- ❖ Ne coule pas



Utilisation:

- ❖ A accrocher aux anneaux sous le toit; idéal pour le transport de produits sensibles aux odeurs:
- ❖ Produits agricoles: farines animales, peaux de bêtes, cacao ...
- ❖ Agro-alimentaires: eaux minérales, produits pharmaceutiques ...
- ❖ Industries: chimie, industrie mécanique.
- ❖ Absorbe l'odeur de peinture neuve en conteneur

Conditionnement :

Livré dans un sachet transparent avec œillet d'accrochage



« Plus de 45 ans d'expertise au service de nos clients »





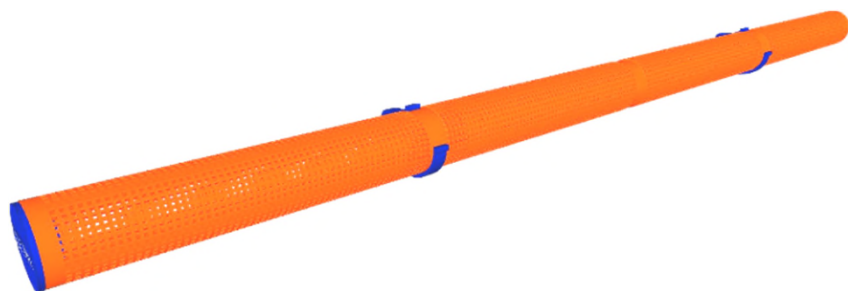
● ABSORBEURS D'ETHYLENE

Description:

Destructeur d'éthylène en tube plastique de 96 cm de long .

Nos destructeurs sont composés de matière active en granulés conditionné dans un tube perméable au gaz.

Ces tubes rigides sont à fixer par leurs crochets aux grilles de récupération d'air des compresseurs du conteneur Frigorifique.



Caractéristiques principales:

- ❖ Prolongement de plusieurs semaines du stockage des fruits et légumes
- ❖ Actif également sur différents gaz comme l'H₂S, le SO₂, les NO_x (responsable de mauvaises odeurs) .
- ❖ Ne coule pas, ne suinte pas même à saturation.
- ❖ Ne dégage aucune odeur.
- ❖ Pas d'émission de poussière grâce au voile qui enferme le produit actif .



«Plus de 45 ans d'expertise au service de nos clients»

Container Equipement et Arrimage – ZI du Coudray, 2 Rue Nicolas Copernic – 93600 AULNAY SOUS BOIS, FRANCE
Standard: 01.48.65.27.11 – Fax: 01.45.91.28.92 – Email: cea93@cea93.com

www.cea93.com



● KITS D'ISOLATION « PT2B1 » POUR CONTENEURS



Quelque soit la saison, en été comme en hiver, nos kits d'isolation « PT2B1 » seront votre solution pour protéger vos marchandises des brusques variations de températures.

Ils sont particulièrement adaptés pour le transport du vin, des produits laitiers, eau minérale, peinture en fût, produits électroniques et autres.

Nos kits se fixent facilement aux parois du conteneur par ruban d'adhésif double face ou sont maintenus par des colsons aux anneaux sous le toit du conteneur.

Composition:

- ❖ Composite isolant se composant d'une simple couche de bulles d'air recouverte de chaque côté d'un film métallisé (pour la réverbération du chaud et du froid)
- ❖ Épaisseur: Environ 5 mm

Utilisation

1. **PRÉSENTATION EN ROULEAU (PRÊT À L'EMPLOI)** Confection d'emballage sur place, **sur mesure**
2. **ROULEAU PT2B1** (1,25 m x 25 m) pour la protection des marchandises en les recouvrant lors du transport en wagon et camion (exemple: eau en bouteille).
3. **KITS POUR CONTENEUR** : KIT20PT2B1 pour conteneur 20' (2,35 m x 26 m) ou KIT40PT2B1 pour conteneur 40' (2,35 m x 43 m)

Variante: Double couche de bulle d'air recouverte de chaque côté d'un film en aluminium pour une protection renforcée



Mise en place du kit



Retombée devant les portes

- Le tapis de plancher améliore la protection thermique des produits (produits sensibles tels que le vin et les tonneaux ou barriques).

«Plus de 45 ans d'expertise au service de nos clients»



- COIFFES THERMIQUES POUR PALETTES, FÛTS, ROLLS (confection sur mesure)



Confection possible par nos soins

Nos coiffes thermiques ont un poids réduit et une résistance suffisante pour une mise en place sur la palette.

Leur utilisation est préconisée pour la protection de palettes en stockage et pendant le transport en camions, en wagons, en conteneurs et en avions pour les marchandises sensibles aux variations de température.

Composition:

- ❖ Coiffe en composite isolant composée d'une simple couche de bulles d'air recouverte de chaque côté d'un film métallisé (pour la réverbération du chaud et du froid).
- ❖ Épaisseur: Environ 5 mm



Variante:

Double couche de bulle d'air recouverte de chaque côté d'un film en aluminium pour une protection renforcée.

«Plus de 45 ans d'expertise au service de nos clients»



● TAPIS DE PLANCHER POUR CONTENEURS, WAGONS ET CAMIONS

Protection « **anti-humidité** », « **anti salissure** », « **anti odeur** » et « **thermique** » des chargements.

Protection contre l'humidité remontant du plancher et des odeurs résiduelles des conteneurs, des wagons et des camions .

Nos tapis servent également comme barrière « thermique » .

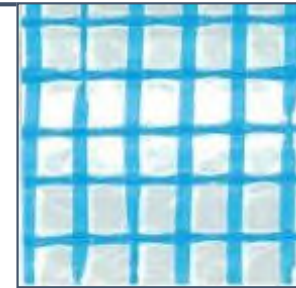
La résistance de nos tapis est telle que vous pouvez utiliser un transpalette sans risquer de le déchirer.



Tapis de plancher avec remontées d'environ 10 cm le long des parois, au fond et devant les portes



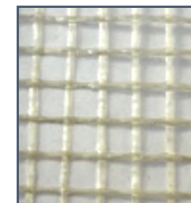
Tapis de haute résistance



Déplacement par transpalette



Tapissage des parois évitant le contact avec le chargement



● FILMS D'HABILLAGE DE PROTECTION DES CONTENEURS :

Solution pour éviter tout **contact** entre les **merchandises** et les **parois** du **conteneur** ou des **wagons**.

● ENREGISTREURS DE TEMPERATURE

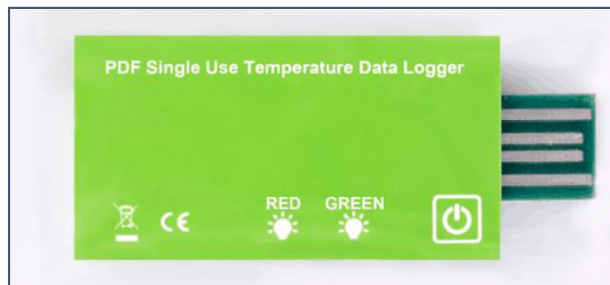
■ ELECTRONIQUES « PDF-T ONE » (perdus)

Nos enregistreurs électroniques de températures sont idéaux pour le suivi et l'enregistrement des températures lors du transport et du stockage de produits sensibles. Cette version permet une précision optimale et une simplicité de lecture des données en lecture directe sous format PDF via port USB.

Sa taille ultra réduite, proche de celle d'une carte de crédit, trouvera facilement sa place sur un colis individuel, une palette ou à plusieurs endroits dans un chargement de conteneur.

Caractéristiques:

- ❖ Autonomie: 90 jours
- ❖ Dimensions: 75 x 35 x 1 mm
- ❖ Poids: 10 gr
- ❖ Plages de température: -30°C à + 70°C



■ Boîtier « IN TRANSIT » (perdus)

Les enregistreurs de température « IN TRANSIT » sont un système de contrôle de température à usage unique utilisé lors du transport et du stockage des produits périssables et sensibles aux évolutions des températures.

Faciles à mettre en marche, ils offrent un enregistrement sur bande papier.

Caractéristiques:

- ❖ Autonomie: 10, 20, 40, 75 jours
- ❖ Dimensions: L: 13,9 cm x l: 11,4 cm x h: 6,8 cm
- ❖ Poids: 291 gr
- ❖ Plage de mesure: - 28°C / +38°C



« Plus de 45 ans d'expertise au service de nos clients »

Container Equipement et Arrimage – ZI du Coudray, 2 Rue Nicolas Copernic – 93600 AULNAY SOUS BOIS, FRANCE
Standard: 01.48.65.27.11 – Fax: 01.45.91.28.92 – Email: cea93@cea93.com

www.cea93.com



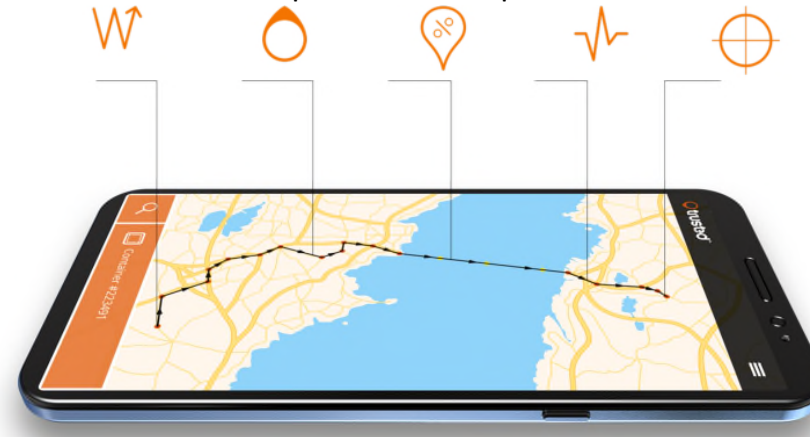
NOUVEAU

● TRACEUR de géolocalisation « CEA 1 » : RESTEZ CONNECTES EN TEMPS REEL AVEC VOS MARCHANDISES !

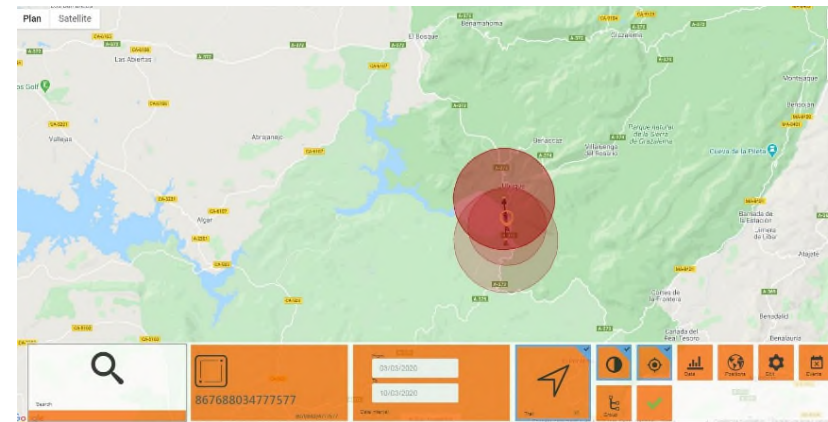
Caractéristiques:

• Vous informe en temps réel et aussi vous alarme en cas de dépassement des seuils que vous aurez prédéfinis sur :

- La position de votre marchandise.
- Les chocs subis
- La température
- La luminosité
- L'humidité



Sa batterie ultra performante peut vous envoyer au moins 3 000 rapports, et un journal des événements est consultable à tout moment via le portail dédié et personnel (nom d'utilisateur et mot de passe)
Réutilisable (batterie rechargeable)
Peu encombrant



La balise "CEA 1" peut être installée au sein de votre emballage .

«Plus de 45 ans d'expertise au service de nos clients»

Container Equipement et Arrimage – ZI du Coudray, 2 Rue Nicolas Copernic – 93600 AULNAY SOUS BOIS, FRANCE
Standard: 01.48.65.27.11 – Fax: 01.45.91.28.92 – Email: cea93@cea93.com



- **SLIP SHEETS en Kraft/Papier ou en Plastique: Optimisation du volume de « chargement » en conteneurs, camions et wagons**

(non soumises à la norme NIMP 15, conformes à la directive 94/62/CE décret 98-638)

Elles remplacent les palettes en acier, en bois ou en plastique (gain d'espace de chargement, gain de poids)

Les SLIP SHEETS CEA sont composées de **plusieurs feuilles contrecollées de Kraft liner** très résistantes à la déchirure et à l'humidité (éco-responsable) **"perdues"** ou **"réutilisables"**.

Les SLIP SHEETS plastiques sont des feuilles plastiques **"perdues"** ou **"réutilisables"**.



Avantages :

- ❖ Réduction du coût de la main d'œuvre et de l'espace de stockage (10 palettes égales à 1000 slip sheets)
- ❖ Écologique, hygiénique et recyclable à 100% (feuille Kraft Liner) et plastique.
- ❖ Conçu pour l'utilisation avec des chariots élévateurs standards équipés du système PUSH PULL .
- ❖ Utilisation possible avec « palettiseur » automatique.
- ❖ Économique pour les expéditions en national comme à l'international par camions, wagons et conteneurs.
- ❖ Palettes plastiques ayant une surface propre permanente pour l'industrie pharmaceutique, alimentaire et autre



Manutention par PUSH PULL

«Plus de 45 ans d'expertise au service de nos clients»

Container Equipement et Arrimage – ZI du Coudray, 2 Rue Nicolas Copernic – 93600 AULNAY SOUS BOIS, FRANCE
Standard: 01.48.65.27.11 – Fax: 01.45.91.28.92 – Email: cea93@cea93.com



- DOUBLURES POUR CONTENEURS 10', 20', 30', 40' (40'HC) et 45'

Doublures pour le transport de :

Produits chimiques : PE, PP, PS-PET, poudres PVC, résine, etc..

Alimentaires : Sucre, malt, fève de café et de cacao,

Agréé alimentaire FDA



- FLEXITANKS AUTOPORTANTS

Pour le transport de liquides non dangereux

Exemples: Vin, huile, eau, produits chimiques « neutres » et autres.

Existent en « simple compartiment » et « double compartiment » pour le transport dans un seul conteneur de deux liquides différents dans des litrages identiques ou différents.

Option: Protection thermique du conteneur



«Plus de 45 ans d'expertise au service de nos clients»

www.cea93.com



Container Equipement et Arrimage – ZI du Coudray, 2 Rue Nicolas Copernic – 93600 AULNAY SOUS BOIS, FRANCE
Standard: 01.48.65.27.11 – Fax: 01.45.91.28.92 – Email: cea93@cea93.com

