

L'accessibilité est notre métier depuis plus de 40 ans



## ARATAL ATTRACTIVE MOBILITY - AAM est le spécialiste de l'élévation verticale en Bourgogne et Rhône-Alpes depuis 1976

ARATAL ATTRACTIVE MOBILITY c'est :

- Une trentaine de collaborateurs à votre service
- Un **savoir-faire** de près de 50 ans
- Une **gamme complète** pour répondre à vos attentes
- Le **Conseil et l'Accompagnement** dans vos projets
- Une **équipe SAV** assurant maintenance et dépannages
- De la **proximité** et de la **réactivité**
- **Showroom**





[www.aratal-professionnels.fr](http://www.aratal-professionnels.fr)  
[www.aratal-habitat.fr](http://www.aratal-habitat.fr)



**Selon l'Arrêté du 8 décembre 2014 (et Arrêté du 20 avril 2017) concernant l'Accessibilité des ERP lors de leur construction et des installations ouvertes au public lors de leur aménagement :**

**Type de produit autorisé selon la course verticale à franchir :**  
(sans dérogation dans les bâtiments existants)

- Jusqu'à 50 centimètres : Elévateur avec nacelle et sans gaine
- Jusqu'à 120 cm : Elévateur avec nacelle et gaine, porte (hauteur 200 cm) et portillon (hauteur 110 cm)
- Jusqu'à 320 cm : Elévateur avec gaine fermée et portes

**Tout autre configuration fera l'objet d'une demande de dérogation.**

**Dimensions minimales utiles de la nacelle**

- Accès une face : 90 x 140 cm
- Accès opposé : 90 x 140 cm
- Accès en angle : 110 x 140 cm

**Les portes doivent avoir un passage libre utile de 83 cm minimum**

**La vitesse ne peut excéder 0.15 m/s.**



# SOMMAIRE

## LE POLYVALENT

- CIBES A5000 porte(s) portillon **7**
- CIBES A5000 porte(s) intérieur **11**
- CIBES A5000 porte(s) extérieur **15**
- CIBES A8000 **19**

## LA CABINE ÉLÉVATRICE

- CIBES 1 PURE **23**

## AUTRES SOLUTIONS

- VIMEC **31**
- SECA GE 70 **35**
- LOW UP **39**

## LES SPÉCIFIQUES

- STRATEGOS **45**
- SD 400 **47**
- GTL **49**
- FLEXSTEP **51**
- EASYLIFT **53**



## LE POLYVALENT : CIBES A5000



Un concept simple et astucieux

Cibēs

Installation  
intérieure

# CIBES A5000

## PORTE(S) / PORTILLON

Charge utile 400 kg / 500 kg  
Élévation maximum 2,99 mètres  
1 à 3 faces d'accès



**Pas de travaux préparatoires majeurs**  
**Systeme d'entraînement à vis sans fin**

*Conforme Directive Machine 2006/42/CE et norme EN 81-41*

CCTP et plans .dwg  
disponibles sur demande,  
Contactez-nous



## CIBES A5000 PORTE(S) - PORTILLON

La CIBES A5000 en version porte(s) / portillon est étudiée pour une installation intérieure dans un pylône vitré ou tôle.

Elle permet 1, 2 ou 3 faces d'accès avec des portes et portillons pleins ou vitrés.

La CIBES A5000 en version porte(s) / portillon est la solution esthétique idéale pour les faibles courses.

Avec son système d'élévation à vis sans fin, cet appareil ne nécessite qu'une cuvette de 5 cm.

Avec une machinerie intégrée au pylône, la CIBES A5000 propose une solution ultra compacte, silencieuse et confortable d'utilisation.

CARACTERISTIQUES TECHNIQUES	
Entraînement	Electrique à vis
Charge utile	400 kg / 500 kg
Nombre d'arrêts maximum	3
Course maximale	2.99 m
Dimensions utiles	1 000 x 1 500 mm 1 100 x 1 500 mm 1 100 x 1 600 mm
Type d'accès	1, 2 ou 3 faces
Type de portes	Battantes automatiques : P.L 900 ou 1 000 x 2000 mm Portillon : P.L 900 ou 1 000 x 1 100 ou 1 300 mm
Vitesse	0,15 m/s maxi
Puissance indicative	2,2 kW
Tension d'alimentation	230 V mono / 400 V tri

**E.P.M.R.**

Conforme Directive Machine 2006/42/CE  
et norme EN 81-41





## OPTIONS CIBES A5000

### PORTE(S) / PORTILLON

- Finition RAL au choix
- Phonie main libre type ascenseur + GSM
- Vitrage à la demande
- Vitrage sur 1, 2, 3 ou même 4 faces du pylône
- Différents types de portes dont porte coupe-feu
- Bouton(s) de commande déporté(s)
- Contrôle d'accès à clés, lecteur à badges ou à cartes
- Indicateur paliers / gong
- Retour automatique au palier
- Asservissement incendie

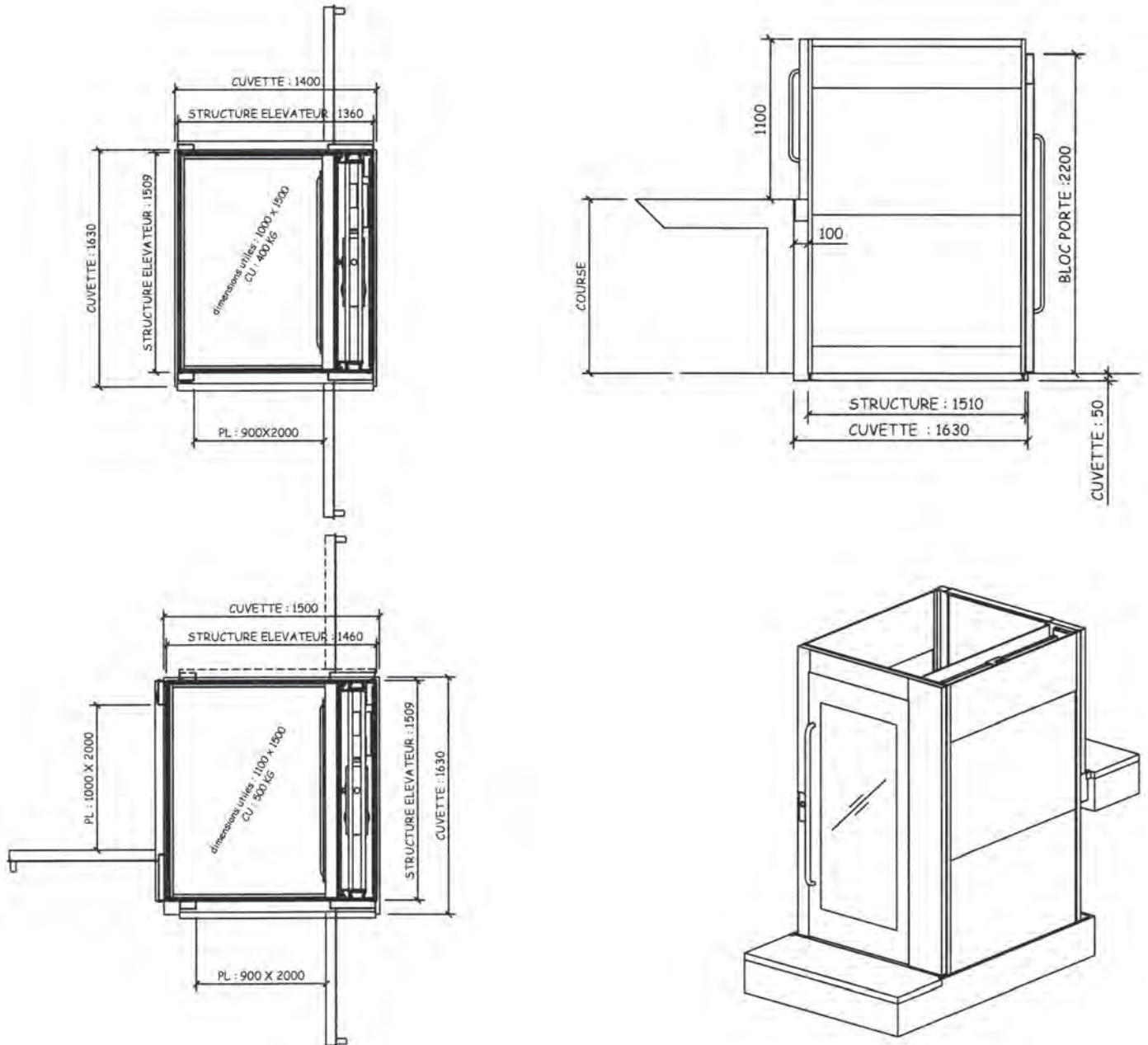




# CIBES A5000

PORTE(S) / PORTILLON

## Exemple d'implantation porte(s) / portillon



Cuvette : 50 mm / HdN minimum 2 250 mm

(Exemple pour un appareil 2 niveaux)

Ne pas utiliser pour exécution

# CIBES A5000 PORTES

Charge utile 400 kg / 500 kg  
Élévation maximum 20 mètres / jusqu'à 6 paliers  
1 à 3 faces d'accès

Installation  
intérieure



**Pas de travaux préparatoires majeurs**  
**Système d'entraînement à vis sans fin**

*Conforme Directive Machine 2006/42/CE et norme EN 81-41*

CCTP et plans .dwg  
disponibles sur demande,  
Contactez-nous



## CIBES A5000 PORTES

La CIBES A5000 est une plateforme élévatrice électrique à entraînement par vis et écrou. Grâce à sa gaine préfabriquée et son système électrique intégré, la plateforme CIBES A5000 ne nécessite que très peu de travaux préparatoires.

Cet appareil possède une structure fine réduisant son encombrement et peut être installé dans des bâtiments existants sans obligation de gaine maçonnée.

Un choix important de finitions lui permet de s'intégrer parfaitement à l'environnement et aux décors existants.

La CIBES A5000 a été développée avec un souci particulier d'esthétique et technique.

Silencieux et confortable d'utilisation, cet appareil est équipé pour la sécurité des usagers d'une manoeuvre de secours sur batterie, d'une manoeuvre de secours manuelle et d'un téléphone de secours.

CARACTERISTIQUES TECHNIQUES	
Entraînement	Electrique à vis
Charge utile	400 kg / 500 kg
Nombre d'arrêts maximum	6
Course maximale	13 m Jusqu'à 20 m selon configuration
Dimensions utiles	1 000 x 1 500 mm 1 100 x 1 500 mm 1 100 x 1 600 mm
Type d'accès	1, 2 ou 3 faces
Type portes	Battantes automatiques P.L 900 ou 1 000 x 2000 mm
Vitesse	0,15 m/s maxi
Puissance indicative	2,2 kW
Tension d'alimentation	230 V mono / 400 V tri

**E.P.M.R.**

Conforme Directive Machine 2006/42/CE  
et norme EN 81-41





## OPTIONS CIBES A5000 PORTES

- Finition RAL au choix
- Phonie main libre type ascenseur + GSM
- Vitrage à la demande
- Vitrage sur 1, 2, 3 ou même 4 faces du pylône
- Différents types de portes dont porte coupe-feu
- Bouton(s) de commande déporté(s)
- Contrôle d'accès à clés, lecteur à badges ou à cartes
- Indicateur paliers / gong
- Retour automatique au palier
- Asservissement incendie

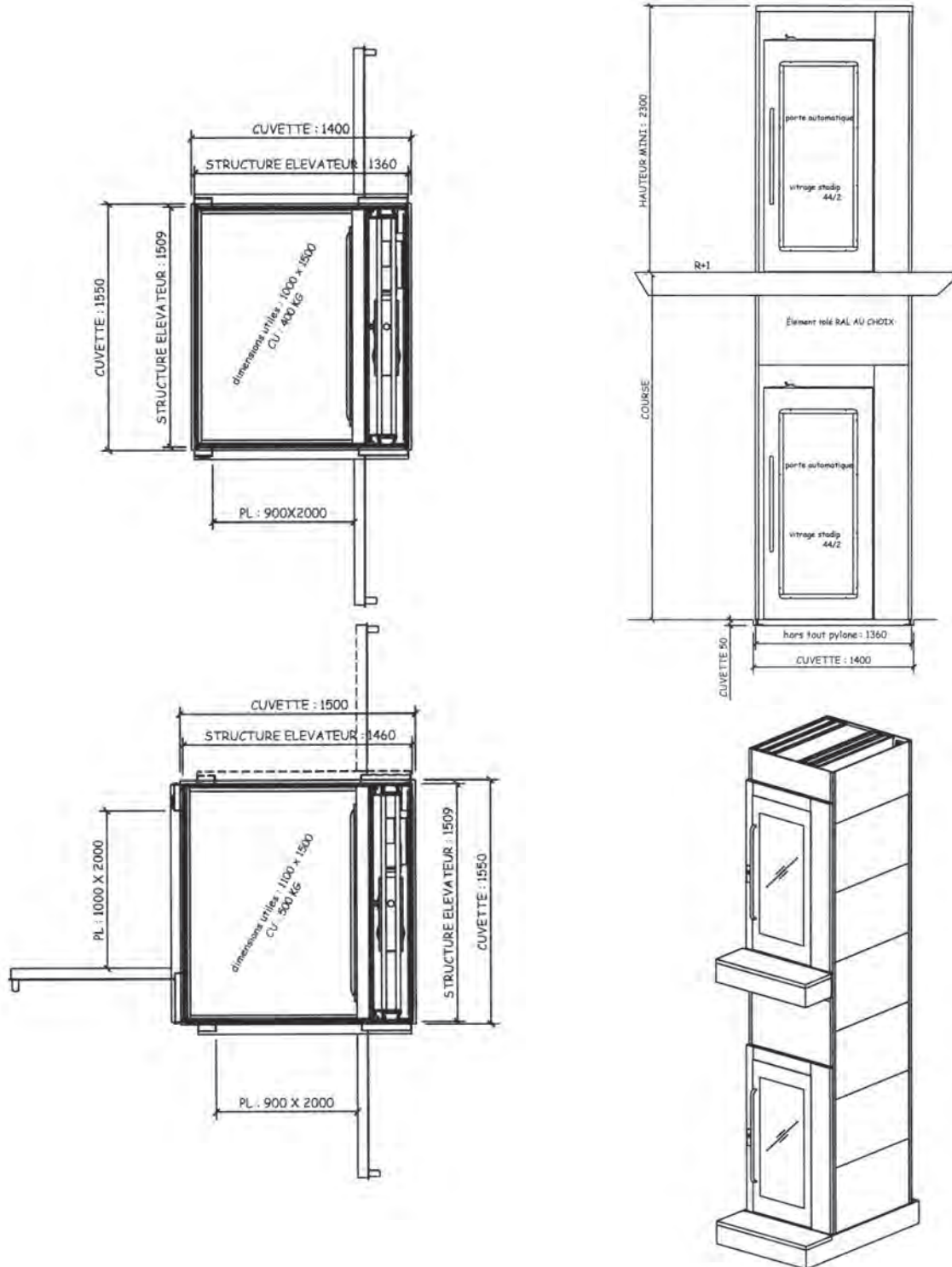




# CIBES A5000

## PORTES

### Exemple d'installation intérieure



Cuvette : 50 mm / HdN minimum 2 250 mm

(Exemple pour un appareil 2 niveaux)

Ne pas utiliser pour exécution

# CIBES A5000 PORTES

Charge utile 400 kg / 500 kg  
Élévation maximum 20 mètres / jusqu'à 6 paliers  
1 à 3 faces d'accès

Installation  
extérieure



**Pas de travaux préparatoires majeurs**  
**Systeme d'entraînement à vis sans fin**

*Conforme Directive Machine 2006/42/CE et norme EN 81-41*

CCTP et plans .dwg  
disponibles sur demande,  
Contactez-nous



## CIBES A5000 PORTES

La CIBES A5000 extérieure, avec sa structure et ses portes aluminium, permet de joindre l'utile à l'agréable.

Esthétique, elle s'installe en extérieur avec 1, 2 ou 3 faces d'accès.

Sa toiture permet de protéger l'appareil et ses usagers des intempéries. Aucune couverture supplémentaire n'est nécessaire.

Silencieux et confortable d'utilisation, cet appareil est équipé pour la sécurité des usagers d'une manoeuvre de secours sur batterie, d'une manoeuvre de secours manuelle et d'un téléphone de secours.

CARACTERISTIQUES TECHNIQUES	
Entraînement	Electrique à vis
Charge utile	400 kg / 500 kg
Nombre d'arrêts maximum	6
Course maximale	13 m jusqu'à 20 m Selon configuration
Dimensions utiles plateforme	1 000 x 1 500 mm 1 100 x 1 500 mm 1 100 x 1 600 mm
Type d'accès	1, 2 ou 3 faces
Type de portes	Aluminium Battantes automatiques P.L 900 ou 1 000 x 2070 mm
Vitesse	0,15 m/s maxi
Puissance indicative	2,2 kW
Tension d'alimentation	230 V mono / 400 V tri

### E.P.M.R.

Conforme Directive Machine 2006/42/CE  
et norme EN 81-41





## OPTIONS CIBES A5000 PORTES

- Finition RAL au choix
- Phonie main libre type ascenseur + GSM
- Vitrage à la demande
- Vitrage sur 1, 2, 3 ou même 4 faces du pylône
- Différents types de portes dont porte coupe-feu
- Bouton(s) de commande déporté(s)
- Contrôle d'accès à clés, lecteur à badges ou à cartes
- Indicateur paliers / gong
- Retour automatique au palier
- Asservissement incendie

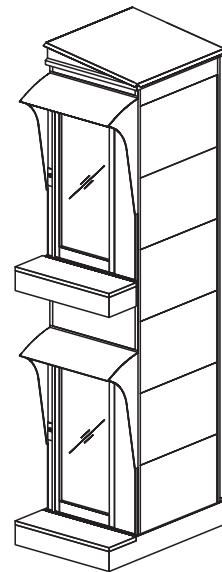
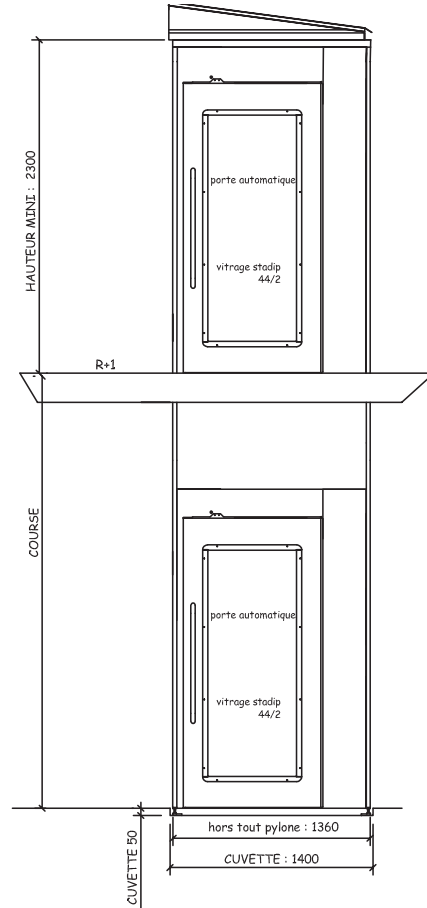
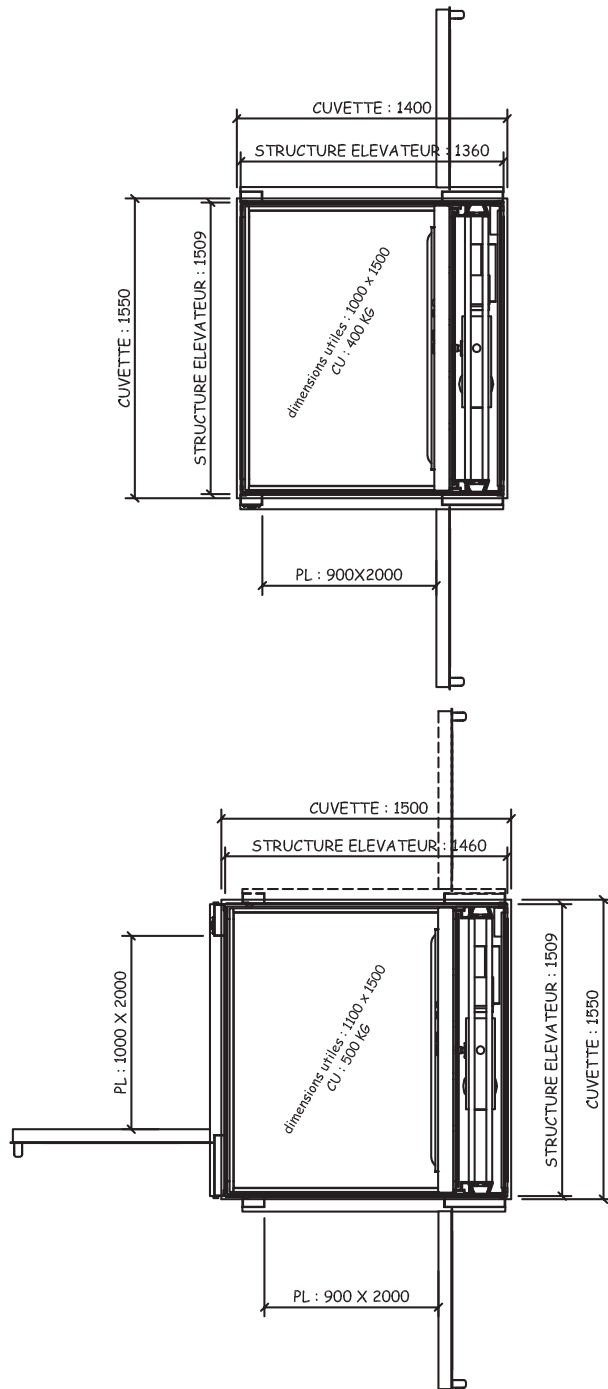




# CIBES A5000

## PORTES

### Exemple d'installation extérieure



Cuvette : 50 mm / HdN minimum 2 250 mm

(Exemple pour un appareil 2 niveaux)

Ne pas utiliser pour exécution

# CIBES A8000

Charge utile 1 000 kg  
Élévation maximum 20 mètres / jusqu'à 6 paliers  
1 à 3 faces d'accès

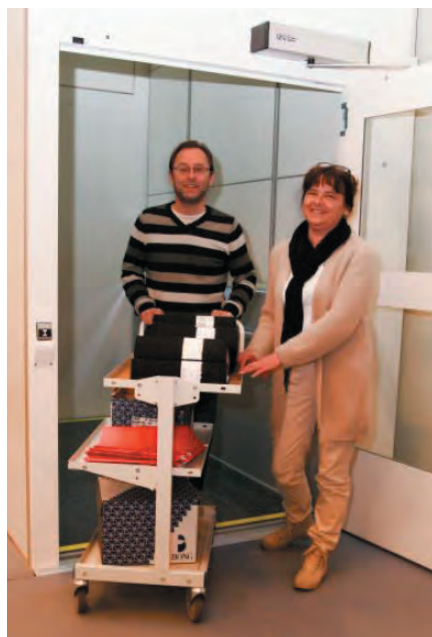


**Pas de travaux préparatoires majeurs**  
**Système d'entraînement à vis sans fin, avec nacelle**  
**Structure habillée, avec finition esthétique**  
**Design et fonctionnalité**

*Conforme Directive Machine 2006/42/CE et norme EN 81-41*

CCTP et plans .dwg  
disponibles sur demande,  
Contactez-nous





## CIBES A8000

Cet appareil, conforme à la réglementation accessibilité, permet également de transporter des marchandises volumineuses.

Sa structure autoporteuse (avec habillage) assure une intégration facile et rapide dans tous types de bâtiments (construction neuve ou existante). La belle finition de sa structure permet une intégration harmonieuse dans les bureaux, showroom ....

Pour la sécurité des utilisateurs et des marchandises l'appareil est équipé d'un contrôleur équipé d'une descente de secours sur batteries.

Le variateur de fréquence assure des arrêts et démarrages progressifs et un déplacement en douceur des personnes et des biens.

CARACTERISTIQUES TECHNIQUES	
Fonctionnement	Pression maintenue en nacelle
Charge utile	1 000 kg
Nombre d'arrêts maximum	6
Course maximale	13 m Jusqu'à 20 mètres selon configuration
Dimensions utiles plateforme	3 dimensions possibles
Type d'accès	1, 2 ou 3 faces
Type de portes	Battantes automatiques
Vitesse	0,15 m/s maxi
Puissance indicative	4 kw
Tension d'alimentation	400 V Tri + T+ N

**E.P.M.R.**

Conforme Directive Machine 2006/42/CE  
et norme EN 81-41





## OPTIONS CIBES A8000

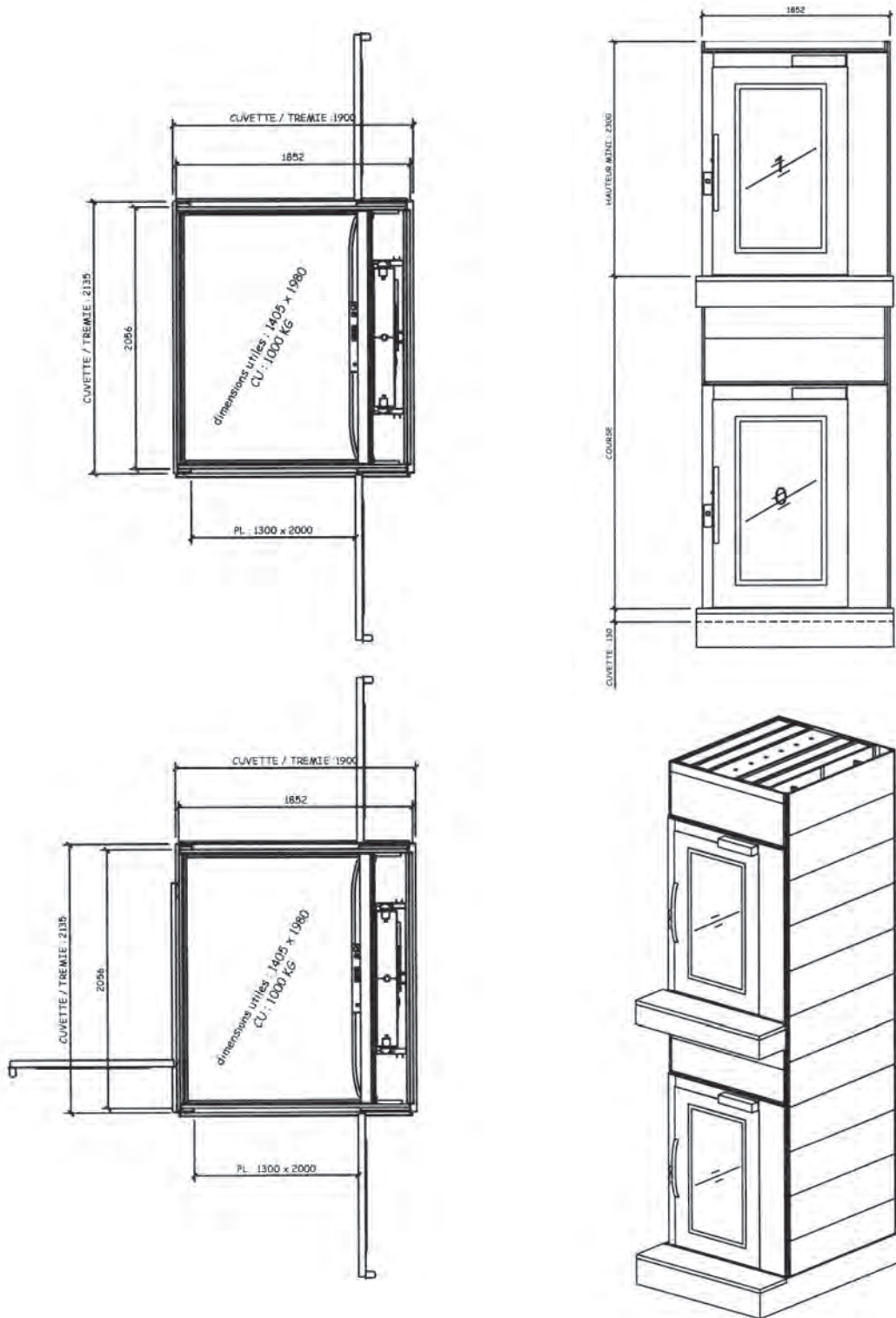
- Finition RAL au choix
- Phonie main libre type ascenseur + GSM
- Vitrage à la demande
- Vitrage sur 1, 2, 3 ou même 4 faces du pylône
- Différents types de portes dont porte coupefeu
- Bouton(s) de commande déporté(s)
- Contrôle d'accès à clés, lecteur à badges ou à cartes
- Indicateur paliers / gong
- Retour automatique au palier
- Asservissement incendie
- Motorisation des portes palières





# CIBES A8000

## Exemple d'installation extérieure



(Exemple pour un appareil 2 niveaux /  
Plusieurs dimensions possibles sur demande)

Ne pas utiliser pour exécution

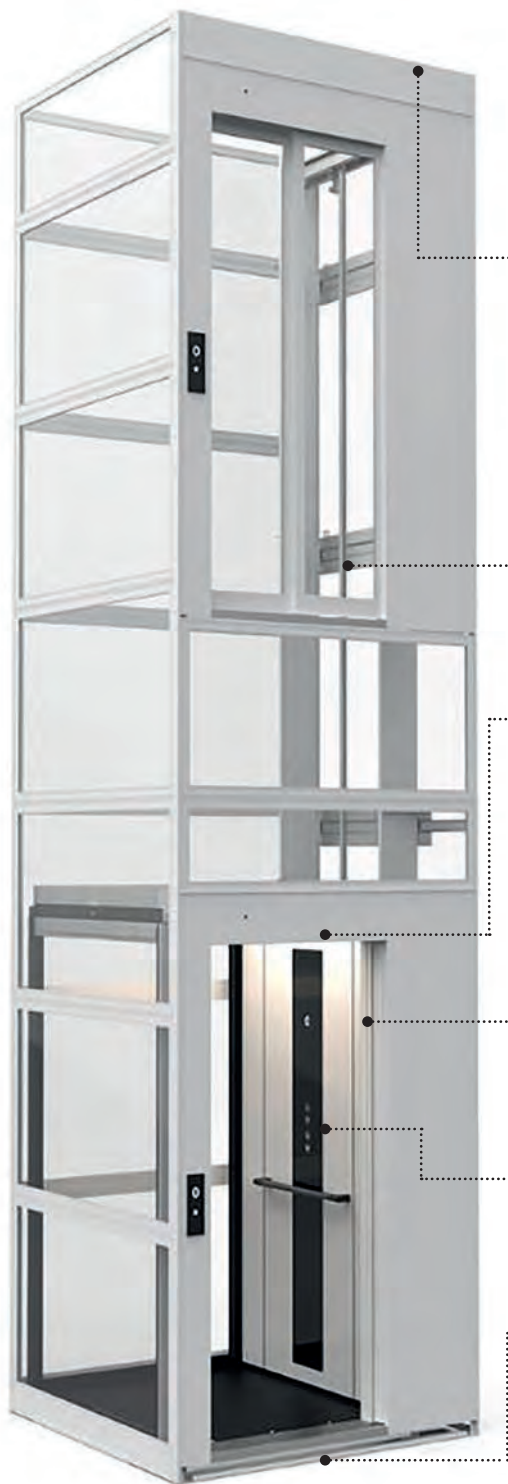
# CIBES C1 PURE



La cabine élévatrice CIBES C1 Pure allie les avantages de l'élévateur PMR avec le confort d'un ascenseur traditionnel







**Découvrez les avantages uniques des cabines élévatrices à vis CIBES C1 PURE**

**Hauteur dernier niveau réduit**

Seuls 2 500 mm sont nécessaires.

**Sans local machine**

La machinerie est incluse dans la gaine. Pas besoin d'un local machine séparé.

**Système d'entraînement par vis sans fin**

Système 100% électrique par vis sans fin fiable et robuste. Sans hydraulique.

**Technologie LED économe en énergie**

Le plafond est éclairé par des LED à économie d'énergie durables.

**Portes télescopiques automatiques**

Portes télescopiques automatiques en cabine et aux paliers.

**Portes compactes**

Les portes s'ouvrent sans encombrer les paliers.

**Commandes enregistrées**

Les commandes sont enregistrées aux paliers et en cabine. Une seule pression suffit.

**Fosse réduite**

Au niveau le plus bas, une fosse de 100 mm suffit.



# CIBES C1 PURE

Charge utile 525 kg / 630 kg  
Élévation maximum 15 mètres / jusqu'à 6 paliers  
1 ou 2 faces d'accès  
Hauteur au dernier niveau 2 m 50, fosse 10 cm

Installation  
intérieure



**Pas de travaux préparatoires majeurs**  
**Systeme d'entraînement à vis sans fin**

*Conforme Directive Machine 2006/42/CE et norme EN 81-41*

CCTP et plans .dwg  
disponibles sur demande,  
Contactez-nous



Avec sa gaine vitrée



Avec sa gaine acier tôle



Gaine béton, bois (hors lot)

## CIBES C1 PURE

La cabine élévatrice C1 Pure est la dernière née de la gamme Cibes. Elle est équipée d'une structure fixe cabine + porte. Le concept modulaire de cette cabine élévatrice permet une intégration en douceur dans les bâtiments existant sans nécessiter de travaux de structure majeurs. Une fosse de 10 cm est suffisante, Elle permet 1 ou 2 faces d'accès avec des portes télescopiques libérant l'accès aux paliers.

La machinerie est intégrée à la gaine, un système d'élévation électrique par vis sans fin, fiable et robuste garantit un transport sur et confortable. Ce système d'élévation électrique, sans hydraulique, réduit les coûts de fonctionnement et d'entretien. Les commandes sont enregistrées, une seule pression suffit

La cabine élévatrice C1 Pure peut être installée dans les bâtiments commerciaux, publics ou privés.

CARACTERISTIQUES TECHNIQUES	
Entraînement	Electrique à vis
Charge utile	525 kg / 630 kg
Nombre d'arrêts maximum	6
Course maximale	15 m
Dimensions utiles cabine	1 100 x 1 200 mm 1 100 x 1 400 mm 1 100 x 1 700 mm
Type d'accès	1 ou 2 faces
Type de portes	Télescopiques automatiques : Passage libre 900 x 2 100 mm
Vitesse	0,15 m/s maxi
Puissance indicative	4 kW
Tension d'alimentation	400 V tri

**E.P.M.R.**

Conforme Directive Machine 2006/42/CE  
et norme EN 81-41



Porte pleine (inox ou RAL)



Porte vitrée



Cabine standard  
(Différents coloris)



Cabine premium  
(différents matériaux et finitions)

## OPTIONS CIBES C1 PURE

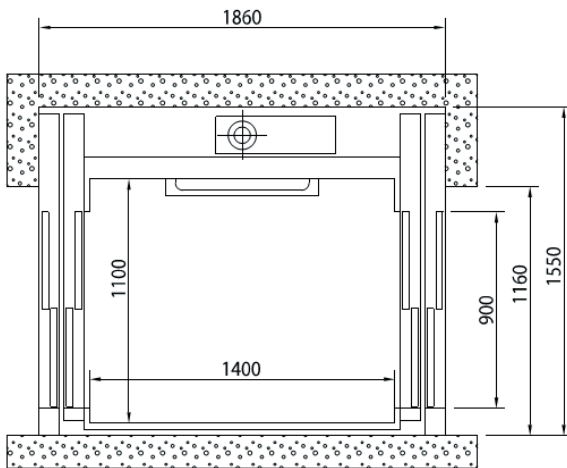
- Finition RAL au choix
- Phonie main libre type ascenseur
- Vitrage à la demande
- Vitrage sur trois faces du pylône
- Différents types de portes dont porte coupe-feu
- Bouton(s) de commande déporté(s)
- Contrôle d'accès à clés, lecteur à badges ou à cartes
- Indicateur paliers / gong
- Asservissement incendie
- Strapontin



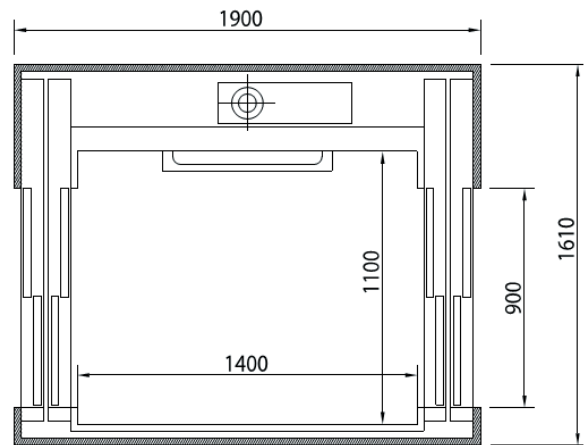


# CIBES C1 PURE

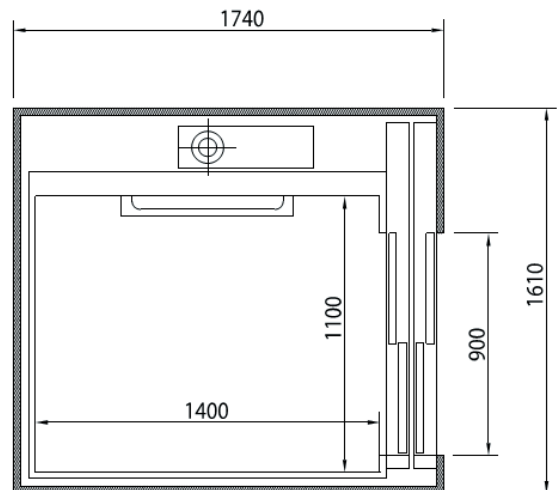
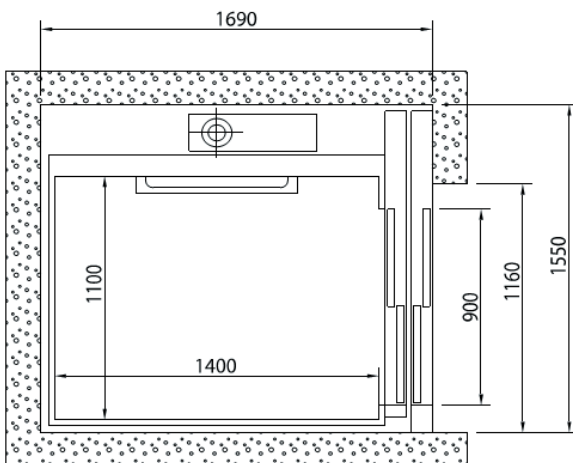
## Exemple d'implantation



En gaine (hors lot)



Avec sa structure tôlée ou vitrée



Cuvette : 10 ou 12 cm / Hauteur au dernier niveau 2 500 mm

Ne pas utiliser pour exécution



# AUTRES SOLUTIONS

- L'élévateur avec cabine
- La table à ciseaux





# VIMEC E07 / E10

Charge utile 350 ou 400 kg  
Élévation maximum 14,60 mètres / jusqu'à 5 paliers  
1 à 3 faces d'accès

Installation  
intérieure/  
extérieure



**Pas de travaux préparatoires majeurs**  
**Système d'élévation par moteur à courroies avec machinerie intégrée**  
**ou hydraulique avec machinerie déportée**

*Conforme Directive Machine 2006/42/CE et norme EN 81-41*

CCTP et plans .dwg  
disponibles sur demande,  
Contactez-nous





## VIMEC E07 / E10

Le VIMEC est un élévateur avec cabine. Grâce à sa gaine préfabriquée et à son système mécanique intégré, l'élévateur VIMEC ne nécessite que très peu de travaux préparatoires.

Cet appareil possède une structure fine réduisant son encombrement. Il peut être installé dans des bâtiments existants sans obligation de gaine maçonnée.

Un choix important de finitions lui permet de s'intégrer parfaitement à l'environnement et au décor existants.

La technologie de l'élévateur VIMEC assure une faible consommation d'énergie et un coût d'entretien minimal.

Confortable d'utilisation, cet appareil est équipé pour la sécurité des usagers d'un téléphone de secours, d'une barrière avec photocellules et revient à l'étage en cas de coupure de courant.

CARACTERISTIQUES TECHNIQUES	
Entraînement	Electrique à courroie / hydraulique
Charge utile	300 kg / 400 kg
Nombre d'arrêts maximum	6
Course maximale	14,60 m
Dimensions utiles cabine	1 100 x 1 400 mm
Type d'accès	1 ou 2 faces
Type de portes	Télécospiques automatiques : Passage libre 900 x 2 000 mm
Vitesse	15 m/s maxi
Puissance indicative	2,2 kW
Tension d'alimentation	230 V mono / 400 V tri

**E.P.M.R.**

Conforme Directive Machine 2006/42/CE  
et norme EN 81-41





## OPTIONS VIMEC E07 / E10

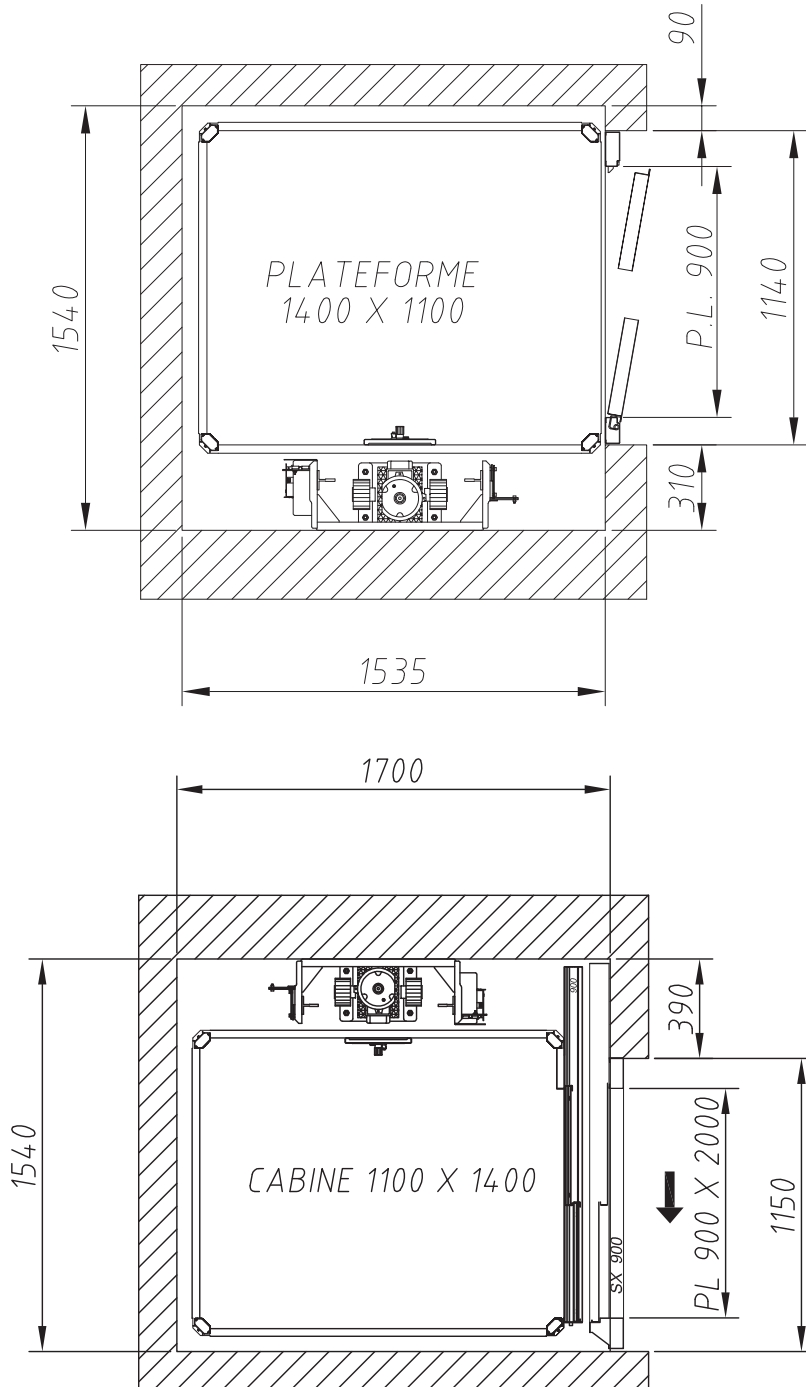
- Finitions RAL au choix
- Phonie mains libres type ascenseur
- Vitrage à la demande
- Vitrage sur 1, 2, 3 ou même 4 faces du pylône
- Différents types de portes dont portes coupe-feu
- Bouton(s) de commande déporté(s)
- Contrôle d'accès à badges
- Indicateurs paliers / Gong





# VIMEC E07 / E10

Exemples implantation :  
portes battantes et coulissantes automatiques en gaine maçonnée



Ne pas utiliser pour exécution

# SECA GE 70

Charge utile 320 ou 420 kg  
Élévation maximum 2,6 mètres / 3 paliers  
1 à 3 faces d'accès

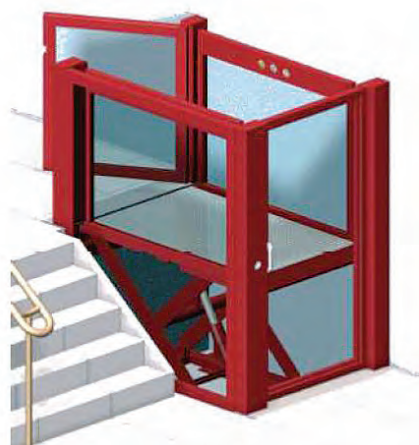
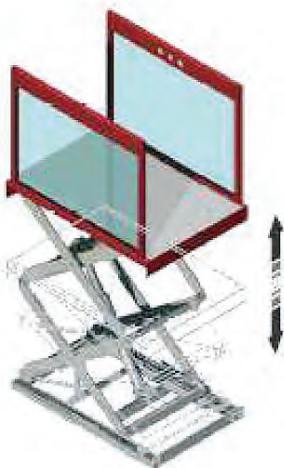
Installation  
intérieure/  
extérieure



**Idéal pour les faibles courses**  
**Système d'entraînement hydraulique à ciseaux**  
**En gaine ou en pylône**

*Conforme Directive Machine 2006/42/CE et norme EN 81-41*

CCTP et plans .dwg  
disponibles sur demande,  
Contactez-nous



## SECA GE 70

De fabrication française, le GE 70 a été spécialement étudié pour les faibles courses et les demi-paliers : halls d'immeubles, perrons .....

Par sa technologie de table à ciseaux, le GE 70 présente l'avantage d'un faible encombrement.

La nacelle est équipée de garde-corps latéraux en tubes inox ou acier. Les boutons de commande sont incorporés aux garde-corps.

Porte et portillon sont équipés d'automatismes de portes invisibles et les appels paliers sont intégrés au montant de porte. Robuste, le GE 70 peut être installé en intérieur comme en extérieur.

Idéal pour les lieux de passage, cet appareil est équipé pour la sécurité des usagers d'une manoeuvre de secours manuelle et d'un téléphone.

CARACTERISTIQUES TECHNIQUES	
Entraînement	Hydraulique à ciseaux avec local ou armoire
Charge utile	320 ou 420 kg
Nombre d'arrêts maximum	3 maxi.
Course maximale	2.60 m
Dimensions utiles plateforme	900 x 1 400 mm 1 200 x 1 400 mm
Type d'accès	1, 2 ou 3 faces
Type de portes	Battantes automatiques P.L 850 mm
Vitesse	0.07 m/s maxi
Puissance indicative	1.5 kW
Tension d'alimentation	230 V mono / 400 V tri

**E.P.M.R.**

Conforme Directive Machine 2006/42/CE  
et norme EN 81-41





## OPTIONS SECA GE 70

- Pylône tôle / vitré
- Phonie main libre type ascenseur
- Pylône « light »
- RAL au choix
- Armoire technique
- Boutons de commande déportés
- Boutons de commande anti-vandales
- Contrôle d'accès à clés
- Indicateurs paliers / gong

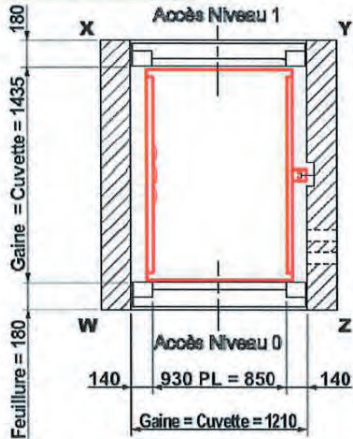




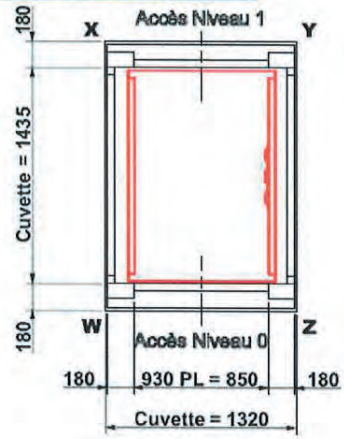
# SECA GE 70

Dimensions standard, sur mesure nous consulter

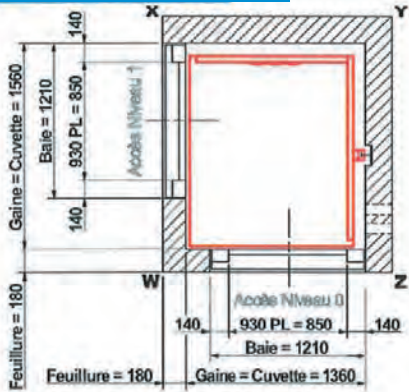
Service opposé - Gaine béton



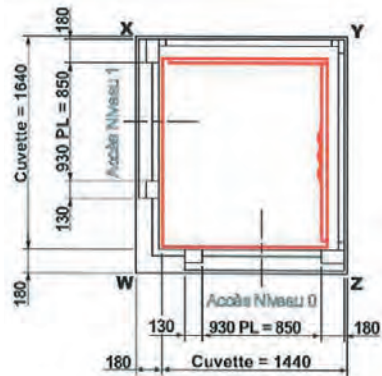
Service opposé - Pylône vitré ou tôle



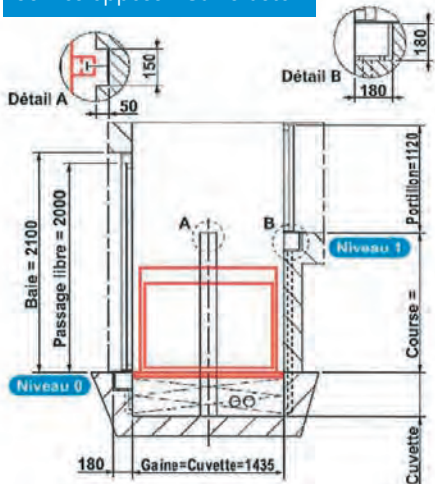
Service équerre - Gaine béton



Service équerre - Pylône vitré ou tôle



Service opposé - Gaine béton



	Service opposé	Service équerre
<b>Gaine maçonnée</b>	1210 x 1435	1360 x 1560
<b>Pylône vitré / tôle</b>	1320 x 1435	1620 x 1820
<b>Dimensions nacelle</b>	900 x 1400	1200 x 1400
<b>Charge utile</b>	320 kg	420 kg

Course maxi	Cuvette	Guidage
850	300	Sans
1650	420	Avec
2600	550	Avec

Ne pas utiliser pour exécution



# LOW UP

Charge utile maximum 250 kg  
Élévation maximale 0,5 mètre

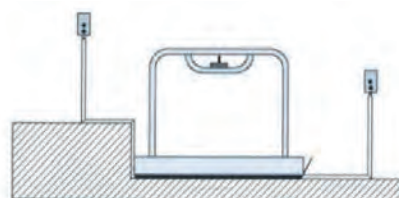
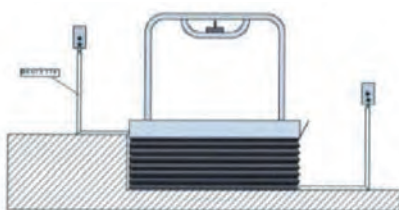
Installation  
intérieure/  
extérieure



Idéal pour les petits changements de niveaux  
Structure aluminium et acier inoxydable

*Conforme Directive Machine 2006/42/CE et norme EN 81-41*

CCTP et plans .dwg  
disponibles sur demande,  
Contactez-nous



## LOW UP

L'élévateur LOW UP est fonctionnel et facile à installer.

Le LOW UP est un élévateur vertical pour personnes se déplaçant en fauteuil roulant. Il est idéal pour franchir de petits changements de niveau, jusqu'à 0,5 m de haut.

Il peut être installé à l'intérieur ou à l'extérieur. Vous disposez d'une surface plate de 1,4 m x 1,5 m et d'une prise de courant de 220 V. Il n'en faut pas plus pour intégrer le LOW UP à votre environnement, son installation est simple et peu contraignante.

Sa rampe d'accès relevable offre une sécurité supplémentaire.

Boitier de commande à joystick (pression maintenue) et possibilité de contrôle déporté.

Un soufflet sous la plate-forme permet d'éviter tout risque d'écrasement ou de coincement lors du déplacement de cette dernière.

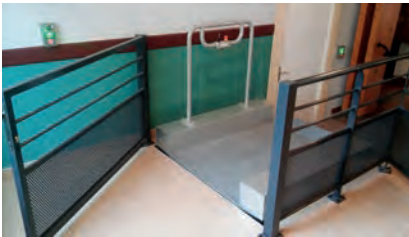
### CARACTERISTIQUES TECHNIQUES

Charge utile	250 kg
Entraînement	Electrique à ciseaux
Vitesse de montée	10 cm / s
Hauteur d'élévation	De 0 à 0.5 m
Cuvette	Sans
Tension d'alimentation	230 V monophasé

**E.P.M.R.**

Conforme Directive Machine 2006/42/CE





## OPTIONS LOW UP

- Barrière de protection supplémentaire sur côté opposé
- Plateforme disponible en deux tailles
- Rampe d'accès plus longue (225 mm)
- Contacteur à clé sur la plateforme
- Capot de protection de la boîte de commande pour usage extérieur
- Télécommande avec fil à la place du joystick
- Couleur au choix du tapis de sol Altro



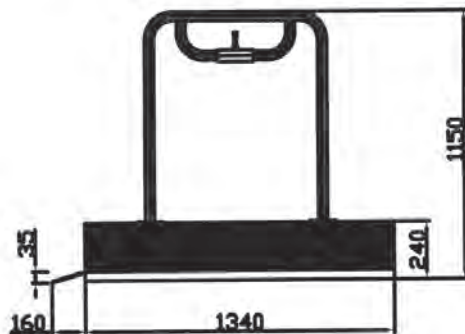
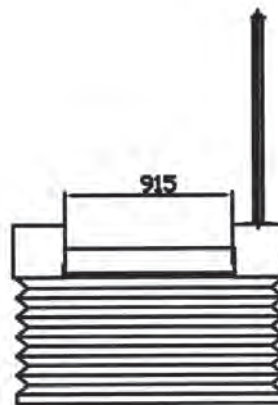


# LOW UP

## Exemple d'implantation

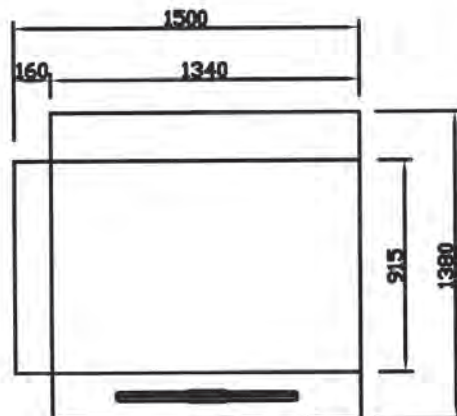
### SPECIFICATION TECHNIQUE

- CHARGE UTILE : 250 KG
- COURSE MAXI : 500 mm
- ALIMENTATION : 230V AC
- ALIMENTATION COMMANDE : 24V DC
- MECANISME DE LEVAGE : VIS SANS FIN
- VITESSE D'ELEVATION : 0.10 m/sec
- DEMARRAGE / ARRET PROGRESSIF
- COMMANDE PAR JOYSTICK
- SOUFFLET

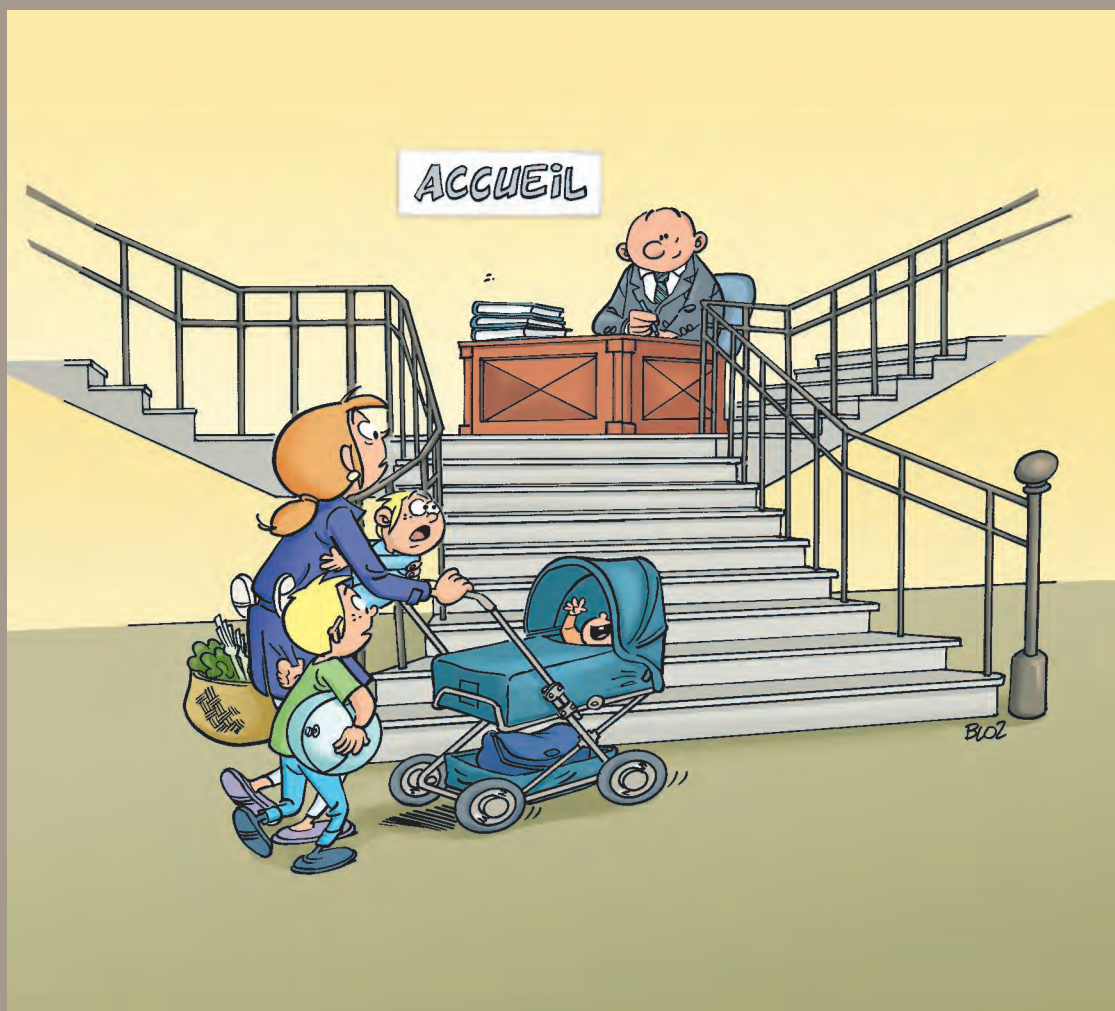


### Options:

- LARGEUR PLATEFORME (915mm)
- MAIN COURANTE SUPPLEMENTAIRE
- COMMANDE AVEC CORDON SPIRALE
- COMMANDES DEPORTES SUR PALIERS HAUT ET BAS
- RAMPE ALLONGEE : 250 mm



# LES SPÉCIFIQUES





## LES SPÉCIFIQUES

• STRATEGOS	45
• SD 400	47
• GTL	49
• FLEXSTEP	51
• EASYLIFT	53



# STRATEGOS

Charge utile maximum 400 kg  
Élévation maximum 3 mètres

Installation  
intérieure/  
extérieure



**Pas de travaux préparatoires majeurs**  
**Structure portante fixe**

*Conforme Directive Machine 2006/42/CE*



## STRATEGOS



NOUS CONSULTER  
03 85 29 91 81

# SD 400

Charge utile maximum 400 kg  
Élévation maximum 1,3 mètre  
Jusqu'à 8 marches

Installation  
intérieure/  
extérieure



**Pas de travaux préparatoires majeurs**  
**Plateforme escamotable à translation**

*Conforme Directive Machine 2006/42/CE*





## SD 400



NOUS CONSULTER  
03 85 29 91 81



# GTL

Plateforme élévatrice sur escalier  
Charge utile 225 à 300 kg  
1 à 3 faces d'accès

Installation  
intérieure/  
extérieure



Installation sur escalier droit ou courbe  
Système d'entraînement à crémaillère

*Conforme Directive Machine 2006/42/CE et EN81-40*



## GTL



NOUS CONSULTER  
03 85 29 91 81

# FLEXSTEP

Charge utile 400 kg  
Elévation maximum 1m25  
2, 3, 4, 5 ou 6 marches

Installation  
intérieure



**Pas de travaux préparatoires majeurs  
2 en 1 : escalier ou plateforme**

*Conforme Directive Machine 2006/42/CE*





## FLEXSTEP



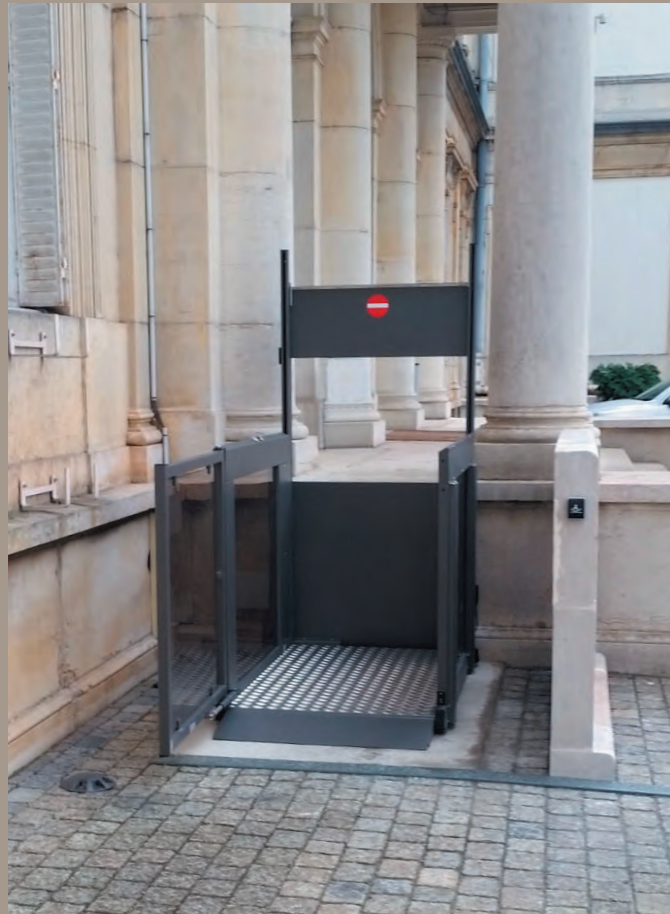
NOUS CONSULTER  
03 85 29 91 81



# EASYLIFT

Charge utile 300 kg  
Élévation maximum 1,25 m

Installation  
intérieure



**Pas de travaux préparatoires majeurs**  
**Système d'élévation par vérin électrique**

*Conforme Directive Machine 2006/42/CE*



## EASYLIFT



NOUS CONSULTER  
03 85 29 91 81

# Le transport vertical au quotidien...

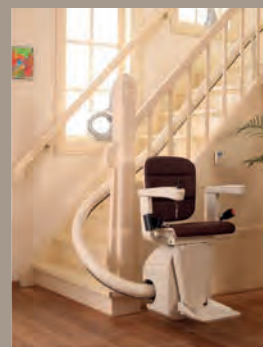
Notre site internet, dédié aux professionnels et aux installations collectives est à votre disposition.

Vous pouvez y télécharger nos fiches produits, des CCTP types et y découvrir des vidéos de produits en fonctionnement.

Nos actualités vous présentent nos dernières réalisations. Notre album photos vous permettra de découvrir nos produits dans de nombreuses configurations et types de bâtiments.

Notre site dédié aux particuliers est aussi à votre disposition pour tout projet d'ascenseur privé, plateforme élévatrice ou siège monte-escalier destiné à un usage privé :

[www.aratal-professionnels.fr](http://www.aratal-professionnels.fr) et [www.aratal-habitat.com](http://www.aratal-habitat.com)



ARATAL ATTRACTIVE MOBILITY c'est aussi l'installation et la maintenance de monte-charge, d'ascenseurs privés et de sièges monte-escaliers.





# Quelques réalisations EPMR...









## Ils nous font confiance

### Caves et restaurants

Domaine Faiveley,  
Domaine Loron,  
Domaine François Carillon  
à Puligny-Montrachet,  
Ayako Sushi, Pizza Pino,  
O'Tacos, ...

### Villes et communes

Anney, Chalon-sur-Saône,  
La Chapelle de Guinchay,  
Chevry, Cluny, Dijon, Ecully,  
Feillens, Limas, Lyon,  
Mâcon, Megève,  
Saint-Laurent sur Saône,  
Villefranche sur Saône, ...

### Hôpitaux et maisons de retraite

Hôpital de Beaujeu,  
Hôpital de Digoïn,  
Hôpital de Mâcon,  
Polyclinique du Val de Saône, ...

### Commerces et grande distribution

Décathlon  
Chalon sur Saône  
Intermarché,  
Super U,  
Optic 2000,  
Nespresso...

### Institutionnels

Préfecture de Saône et Loire,  
Préfecture de l'Ain, Préfecture de Côte d'Or,  
Conseil Général de Saône et Loire,  
Département du Rhône,  
Conseil Régional de Bourgogne,  
Centre des Monuments Nationaux,  
Ecole Normale Supérieure  
d'Architecture, ...

### Santé

Ergothérapeutes en milieu hospitalier  
Ergothérapeutes indépendantes,  
Divers professionnels de santé,  
Enseignes de matériels médicaux, ...

### Banques

Crédit Agricole Centre Est, Caisse d'Épargne Rhône-Alpes,  
Crédit Mutuel, CIC, Société Générale...



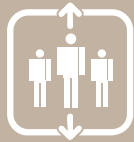


  
**Merotto**  
STRUCTURES BOIS

**ARATAL**  
ATTRACTIVE MOBILITY 

**Cibēs**





**ARATAL**  
ATTRACTIVE MOBILITY

**Cibēs**



COMIMPRESS - IMPRIM VERT - 1911-002

**ARATAL ATTRACTIVE MOBILITY**  
Siège social et Showroom  
ZAC Europarc - 230 rue Marius Lacrouze  
71850 CHARNAY LÈS MÂCON



**03 85 29 91 81**

[www.aratal-professionnels.fr](http://www.aratal-professionnels.fr)